

道東地域の企業短期経済観測調査(2023年3月)結果

2023年4月3日
日本銀行釧路支店

調査対象企業数 (社、%)

	対象企業	回答企業	回答率
全産業	120	118	98.3
製造業	30	30	100.0
非製造業	90	88	97.8

回答期間
2023年2月27日～3月31日

1. 業況判断

(1) 業況判断D.I.(全産業)

(「良い」-「悪い」、回答社数構成比:%ポイント)

	2022/3月	6月	9月	12月	2023/3月	6月予測
管内	▲ 17	▲ 6	▲ 4	2	(▲ 17) 3	▲ 11
全国	0	2	3	6	(1) 5	2
うち中小企業	▲ 6	▲ 2	0	4	(▲ 2) 3	0

(注1) ()内は前回調査(2022年12月調査)時予測。以下、すべての判断項目について同じ。
(注2) 2022年3月調査は、2022年3月の調査対象見直し後の新ベース。道東地域では、当該見直しによる影響はない。

(2) 業種別動向

(「良い」-「悪い」、回答社数構成比:%ポイント)

	2022/3月	6月	9月	12月	2023/3月	6月予測
全産業	▲ 17	▲ 6	▲ 4	2	(▲ 17) 3	▲ 11
製造業	▲ 7	4	▲ 10	7	(▲ 20) ▲ 10	▲ 27
食料品	9	25	0	25	(▲ 9) 18	▲ 9
水産加工	33	16	0	67	(▲ 17) 60	0
木材・木製品	▲ 25	▲ 25	0	0	(▲ 25) ▲ 25	▲ 50
窯業・土石	0	0	▲ 25	0	(▲ 25) 0	▲ 25
機械	▲ 11	0	▲ 11	11	(▲ 11) ▲ 22	▲ 33
非製造業	▲ 20	▲ 9	▲ 2	1	(▲ 16) 6	▲ 5
建設	16	16	27	12	(▲ 6) 35	6
不動産・物品賃貸	0	0	75	50	(25) 50	25
卸売	▲ 6	0	0	7	(▲ 26) 0	▲ 20
小売	▲ 26	0	▲ 22	▲ 22	(▲ 11) 0	5
運輸・郵便	▲ 67	▲ 67	▲ 22	▲ 11	(▲ 44) ▲ 22	▲ 11
情報通信	0	▲ 20	▲ 40	▲ 40	(▲ 40) ▲ 40	▲ 40
対事業所・対個人サービス	33	▲ 25	▲ 25	33	(33) 33	0
宿泊・飲食サービス	▲ 71	▲ 23	▲ 7	15	(▲ 21) 7	▲ 7
ホテル・旅館	▲ 88	▲ 15	0	25	(▲ 13) 12	0

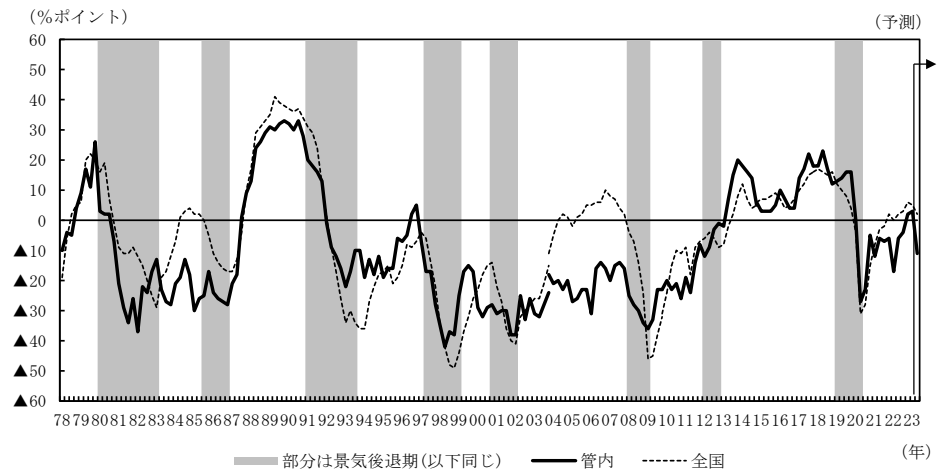
▽ 業況判断の選択肢別社数構成比

(%、%ポイント)

	2022/12月調査	2023/3月調査	
	最近	最近	先行き
製造業	7	▲ 10	▲ 27
1. 良い	23	13	3
2. さほど良くない	61	64	67
3. 悪い	16	23	30
非製造業	1	6	▲ 5
1. 良い	17	20	10
2. さほど良くない	67	66	75
3. 悪い	16	14	15

(注3) 業況判断は、「良い」(回答社数構成比)-「悪い」(回答社数構成比)。

▽ 業況判断D.I.(全産業)の推移



2. 売上・収益計画

(1) 売上高

(前年度<前年同期>比:%)

	2021年度	2022年度 (計画)	2022年度		2023年度 (計画)	2023年度	
			上期	下期		上期	下期
全産業	5.7	7.2 (2.4)	6.8	7.5 (4.0)	3.0	4.0	2.2
製造業	8.4	10.7 (3.3)	8.2	12.9 (5.1)	5.0	6.4	3.9
非製造業	4.0	4.8 (1.7)	5.8	4.0 (3.2)	1.6	2.4	1.0

(注4) ()内は、前回調査(2022年12月調査)比修正率:%。経常利益についても同じ。

(2) 経常利益

(前年度<前年同期>比:%)

	2021年度	2022年度 (計画)	2022年度		2023年度 (計画)	2023年度	
			上期	下期		上期	下期
全産業	▲ 8.3	3.0 (4.3)	22.3	▲ 6.8 (0.7)	14.4	7.7	18.9
製造業	8.2	19.9 (16.5)	26.9	12.8 (18.3)	21.2	11.3	32.3
非製造業	▲ 18.3	▲ 10.9 (▲ 6.6)	12.9	▲ 17.0 (▲ 8.9)	6.8	▲ 0.5	9.4

3. 設備投資計画等

(1) 設備投資額

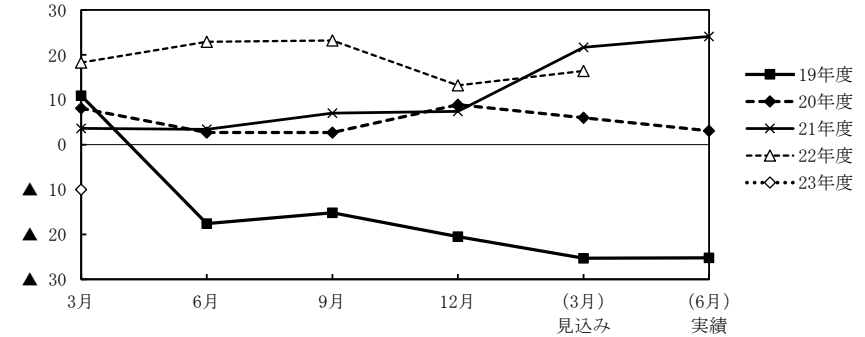
(前年度比、修正率:%)

	2021年度	2022年度 (計画)	2022年度		2023年度 (計画)
			修正率	修正率	
全産業	24.1	16.4	2.9	▲ 10.0	▲ 10.0
製造業	2.7	13.3	▲ 9.1	39.1	39.1
非製造業	36.8	17.9	9.2	▲ 31.4	▲ 31.4

(注5) ソフトウェア投資額、研究開発投資額は含まない。

▽ 設備投資計画(全産業)の足取り

(前年度比・%)



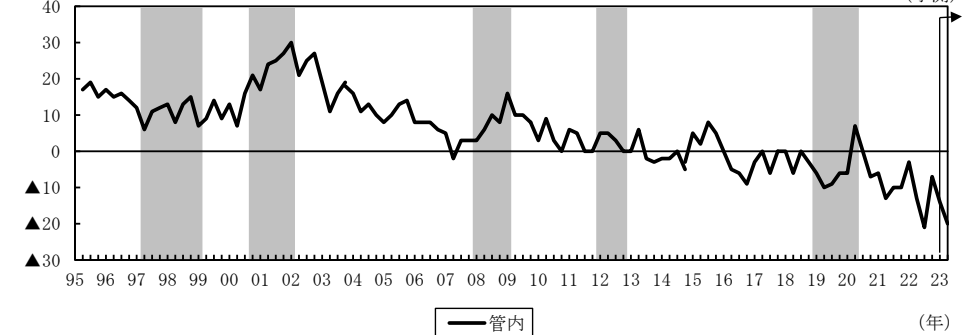
(2) 生産・営業用設備判断D.I.(製造業)

(「過剰」-「不足」、回答社数構成比:%ポイント)

	2022/3月	6月	9月	12月	2023/3月	6月予測
管内	▲ 3	▲ 13	▲ 21	▲ 7	(▲ 7)	▲ 14

▽ 生産・営業用設備判断D.I.(製造業)の推移

(%ポイント)



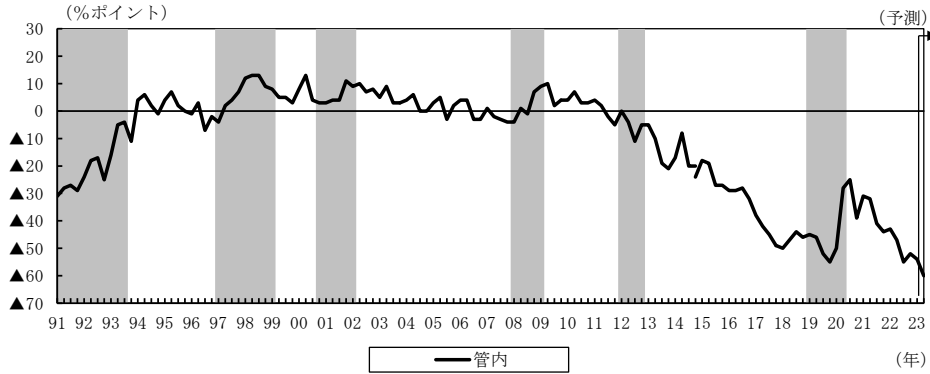
4. 雇用

雇用人員判断D.I.

(「过剩」-「不足」、回答社数構成比:%ポイント)

	2022/3月	6月	9月	12月	2023/3月	6月予測
全産業	▲ 43	▲ 47	▲ 55	▲ 52	(▲ 52) ▲ 54	▲ 60
製造業	▲ 47	▲ 45	▲ 43	▲ 36	(▲ 39) ▲ 47	▲ 50
非製造業	▲ 42	▲ 49	▲ 58	▲ 59	(▲ 58) ▲ 56	▲ 63

▽ 雇用人員判断D.I.(全産業)の推移



5. 企業金融

(1) 資金繰り判断D.I.

(「楽である」-「苦しい」、回答社数構成比:%ポイント)

	2022/3月	6月	9月	12月	2023/3月	6月予測
全産業	14	17	13	9	----	12
製造業	21	17	10	3	----	7
非製造業	12	17	14	12	----	14

(2) 金融機関の貸出態度判断D.I.

(「緩い」-「厳しい」、回答社数構成比:%ポイント)

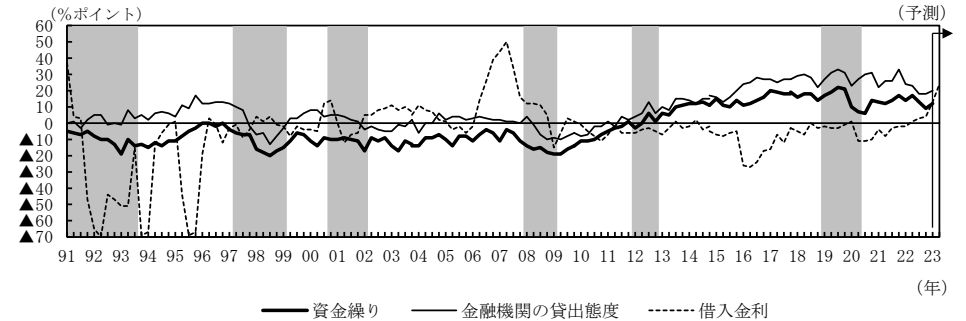
	2022/3月	6月	9月	12月	2023/3月	6月予測
全産業	24	23	18	18	----	20
製造業	18	18	15	18	----	25
非製造業	27	25	20	19	----	18

(3) 借入金利水準判断D.I.

(「上昇」-「低下」、回答社数構成比:%ポイント)

	2022/3月	6月	9月	12月	2023/3月	6月予測
全産業	▲ 2	1	3	4	(10) 13	24
製造業	0	▲ 4	▲ 4	0	(0) 7	14
非製造業	▲ 3	2	5	5	(14) 16	27

▽ 企業金融関連判断D.I.(全産業)の推移



6. 需給・在庫・価格

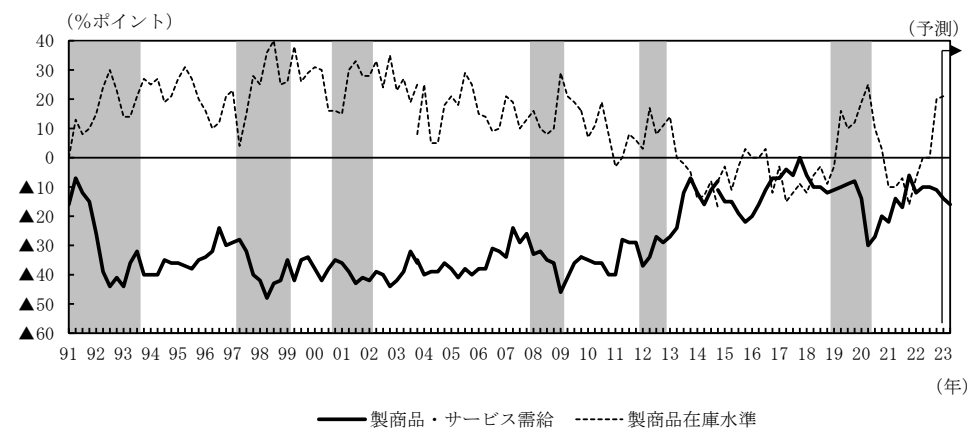
(1) 製商品・サービス需給判断D.I. (「需要超過」-「供給超過」、回答社数構成比: %ポイント)

	2022/3月	6月	9月	12月	2023/3月	6月予測
全産業	▲ 12	▲ 10	▲ 10	▲ 11	(▲ 17) ▲ 14	▲ 16
製造業	4	0	▲ 12	▲ 22	(▲ 22) ▲ 30	▲ 33
非製造業	▲ 17	▲ 13	▲ 11	▲ 8	(▲ 15) ▲ 9	▲ 11

(2) 製商品在庫水準判断D.I.(製造業) (「過大」-「不足」、回答社数構成比: %ポイント)

	2022/3月	6月	9月	12月	2023/3月	6月予測
管内	▲ 7	0	0	20	---	21

▽ 製商品・サービス需給判断D.I.(全産業)、製商品在庫水準判断D.I.(製造業)の推移



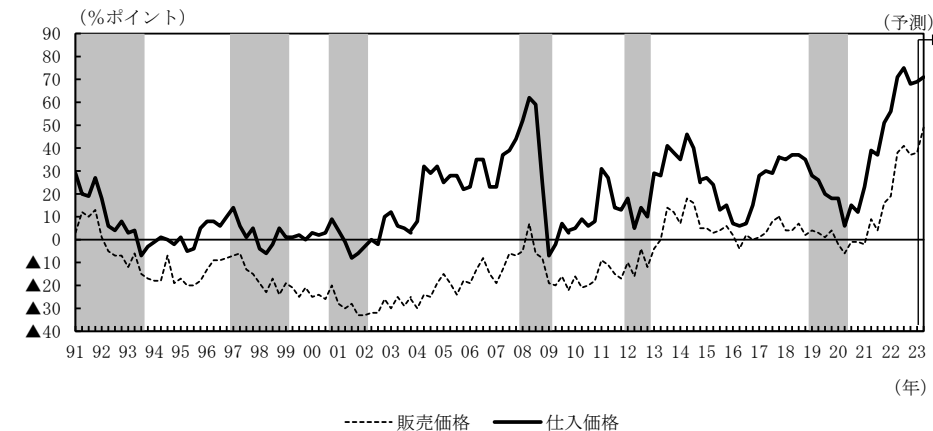
(3) 販売価格判断D.I. (「上昇」-「下落」、回答社数構成比: %ポイント)

	2022/3月	6月	9月	12月	2023/3月	6月予測
全産業	19	38	41	37	(41) 38	49
製造業	31	50	44	40	(50) 41	59
非製造業	15	35	41	36	(37) 37	46

(4) 仕入価格判断D.I. (「上昇」-「下落」、回答社数構成比: %ポイント)

	2022/3月	6月	9月	12月	2023/3月	6月予測
全産業	56	71	75	68	(71) 69	71
製造業	57	71	73	77	(70) 63	76
非製造業	56	72	75	66	(71) 72	70

▽ 価格判断D.I.(全産業)の推移



お問い合わせ先

日本銀行釧路支店 総務課 (TEL 0154-24-8140)

ホームページアドレス <https://www3.boj.or.jp/kushiro/>

以上