

道東地域の企業短期経済観測調査(2023年9月)結果

2023年10月2日
日本銀行釧路支店

調査対象企業数 (社、%)

	対象企業	回答企業	回答率
全産業	120	117	97.5
製造業	30	29	96.7
非製造業	90	88	97.8

回答期間
2023年8月29日～9月29日

1. 業況判断

(1) 業況判断D.I.(全産業) (「良い」-「悪い」、回答社数構成比:%ポイント)

	2022/9月	12月	2023/3月	6月	9月	12月予測
管内	▲ 4	2	3	5	(0)	▲ 5
全国	3	6	5	8	(7)	8
うち中小企業	0	4	3	5	(4)	4

(注1) ()内は前回調査(2023年6月調査)時予測。以下、すべての判断項目について同じ。

(2) 業種別動向 (「良い」-「悪い」、回答社数構成比:%ポイント)

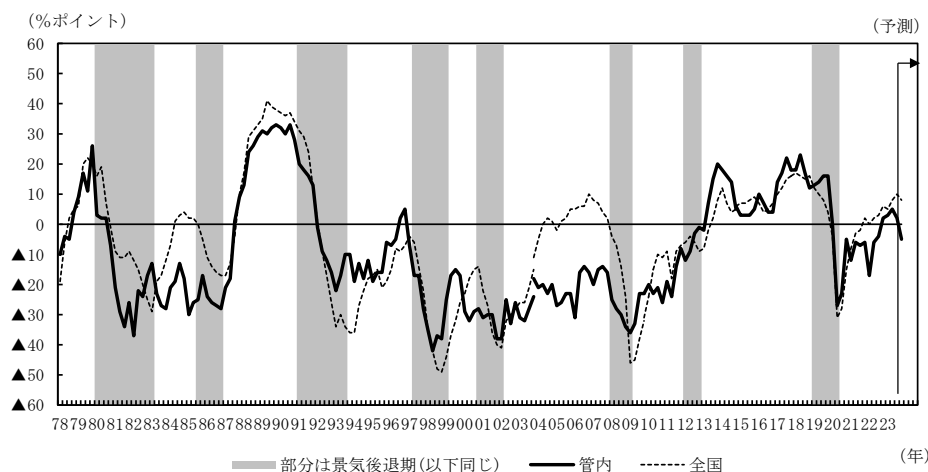
	2022/9月	12月	2023/3月	6月	9月	12月予測
全産業	▲ 4	2	3	5	(0)	▲ 5
製造業	▲ 10	7	▲ 10	▲ 4	(▲ 14)	▲ 14
食料品	0	25	18	36	(9)	0
水産加工	0	67	60	60	(0)	▲ 20
木材・木製品	0	0	▲ 25	▲ 50	(▲ 50)	▲ 50
窯業・土石	▲ 25	0	0	0	(0)	▲ 50
機械	▲ 11	11	▲ 22	▲ 22	(▲ 22)	▲ 22
非製造業	▲ 2	1	6	6	(4)	7
建設	27	12	35	18	(18)	11
不動産・物品賃貸	75	50	50	50	(25)	50
卸売	0	7	0	6	(▲ 6)	0
小売	▲ 22	▲ 22	0	▲ 6	(0)	▲ 5
運輸・郵便	▲ 22	▲ 11	▲ 22	▲ 22	(0)	▲ 22
情報通信	▲ 40	▲ 40	▲ 40	▲ 40	(▲ 20)	▲ 50
対事業所・対個人サービス	▲ 25	33	33	0	(33)	0
宿泊・飲食サービス	▲ 7	15	7	36	(15)	50
ホテル・旅館	0	25	12	50	(37)	12

▽ 業況判断の選択肢別社数構成比 (%、%ポイント)

	2023/6月調査	9月調査	
	最近	最近	先行き
製造業	▲ 4	▲ 14	▲ 21
1. 良い	13	14	3
2. さほど良くない	70	58	73
3. 悪い	17	28	24
非製造業	6	7	0
1. 良い	20	23	16
2. さほど良くない	66	61	68
3. 悪い	14	16	16

(注2) 業況判断は、「良い」(回答社数構成比)-「悪い」(回答社数構成比)。

▽ 業況判断D.I.(全産業)の推移



2. 売上・収益計画

(1) 売上高 (前年度<前年同期>比:%)

	2022年度	2023年度 (計画)	(前年度<前年同期>比:%)	
			上期 (計画)	下期 (計画)
全産業	6.9	4.2 (0.1)	5.6 (0.1)	3.0 (0.1)
製造業	7.0	4.3 (▲ 2.1)	5.4 (▲ 2.9)	3.3 (▲ 1.3)
非製造業	6.8	4.1 (1.6)	5.7 (2.4)	2.8 (1.0)

(注3) ()内は、前回調査(2023年6月調査)比修正率: %。経常利益についても同じ。

(2) 経常利益 (前年度<前年同期>比:%)

	2022年度	2023年度 (計画)	(前年度<前年同期>比:%)	
			上期 (計画)	下期 (計画)
全産業	9.9	▲ 13.1 (▲ 3.0)	▲ 7.2 (5.0)	▲ 16.8 (▲ 7.9)
製造業	19.4	▲ 19.6 (▲ 8.9)	▲ 4.9 (4.3)	▲ 36.7 (▲ 25.9)
非製造業	2.1	▲ 6.9 (2.5)	▲ 12.3 (6.8)	▲ 5.3 (1.4)

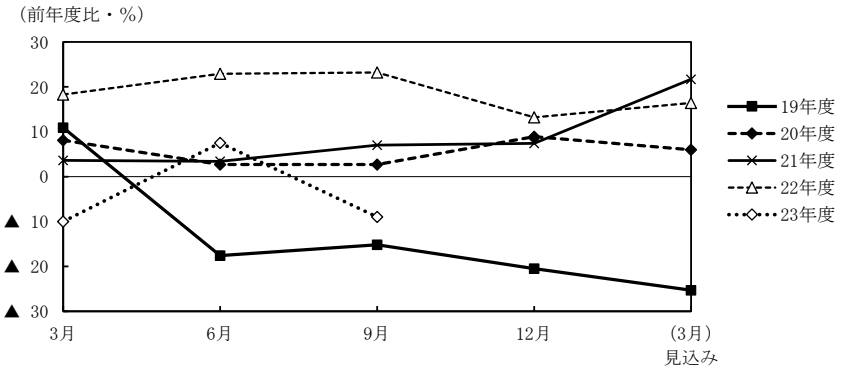
3. 設備投資計画等

(1) 設備投資額 (前年度比、修正率:%)

	2022年度	2023年度 (計画)	
		修正率	修正率
全産業	9.5	▲ 9.0 (▲ 11.7)	▲ 11.7
製造業	▲ 7.4	55.0	▲ 10.7
非製造業	17.2	▲ 30.7	▲ 12.4

(注4) ソフトウェア投資額、研究開発投資額は含まない。

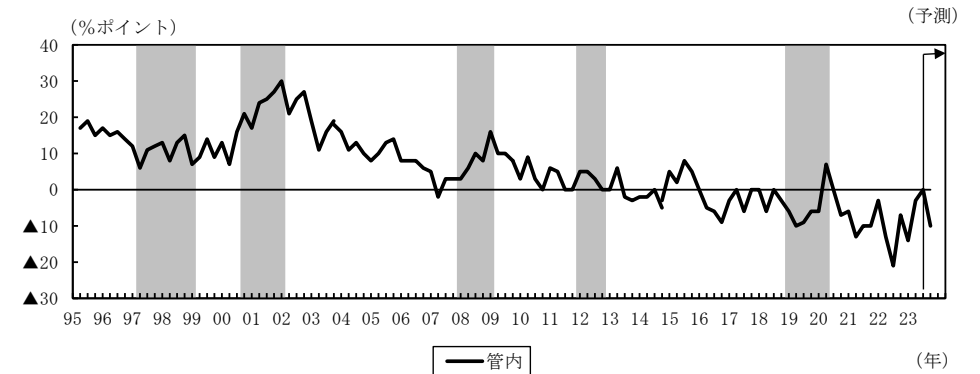
▽ 設備投資計画(全産業)の足取り



(2) 生産・営業用設備判断D.I.(製造業) (「過剰」-「不足」、回答社数構成比: %ポイント)

	2022/9月	12月	2023/3月	6月	9月	12月予測
管内	▲ 21	▲ 7	▲ 14	▲ 3	(▲ 14)	▲ 10

▽ 生産・営業用設備判断D.I.(製造業)の推移



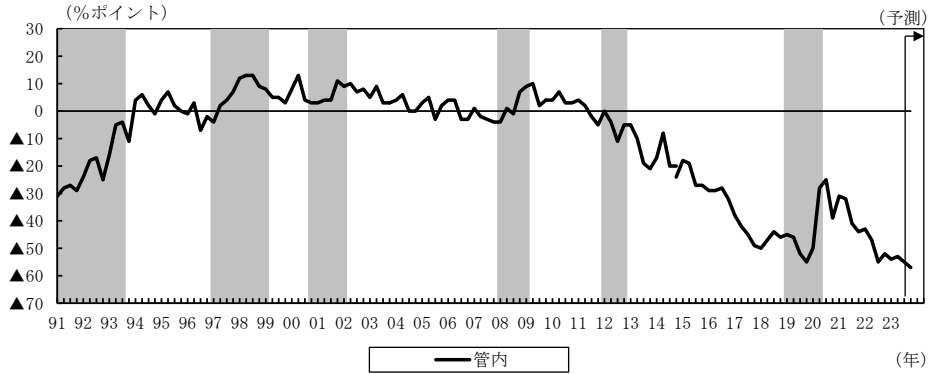
4. 雇用

雇用人員判断D.I.

(「过剩」-「不足」、回答社数構成比:%ポイント)

	2022/9月	12月	2023/3月	6月	9月	12月予測
全産業	▲ 55	▲ 52	▲ 54	▲ 53	(▲ 59)	▲ 57
製造業	▲ 43	▲ 36	▲ 47	▲ 42	(▲ 52)	▲ 49
非製造業	▲ 58	▲ 59	▲ 56	▲ 58	(▲ 61)	▲ 59

▽ 雇用人員判断D.I.(全産業)の推移



5. 企業金融

(1) 資金繰り判断D.I.

(「楽である」-「苦しい」、回答社数構成比:%ポイント)

	2022/9月	12月	2023/3月	6月	9月	12月予測
全産業	13	9	12	8	---	11
製造業	10	3	7	▲ 3	---	0
非製造業	14	12	14	11	---	14

(2) 金融機関の貸出態度判断D.I.

(「緩い」-「厳しい」、回答社数構成比:%ポイント)

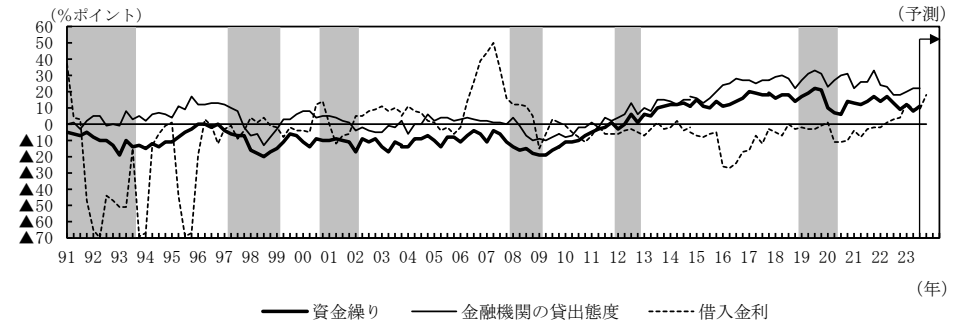
	2022/9月	12月	2023/3月	6月	9月	12月予測
全産業	18	18	20	22	---	22
製造業	15	18	25	26	---	27
非製造業	20	19	18	21	---	21

(3) 借入金利水準判断D.I.

(「上昇」-「低下」、回答社数構成比:%ポイント)

	2022/9月	12月	2023/3月	6月	9月	12月予測
全産業	3	4	13	9	(19)	9
製造業	▲ 4	0	7	4	(7)	0
非製造業	5	5	16	11	(23)	12

▽ 企業金融関連判断D.I.(全産業)の推移



6. 需給・在庫・価格

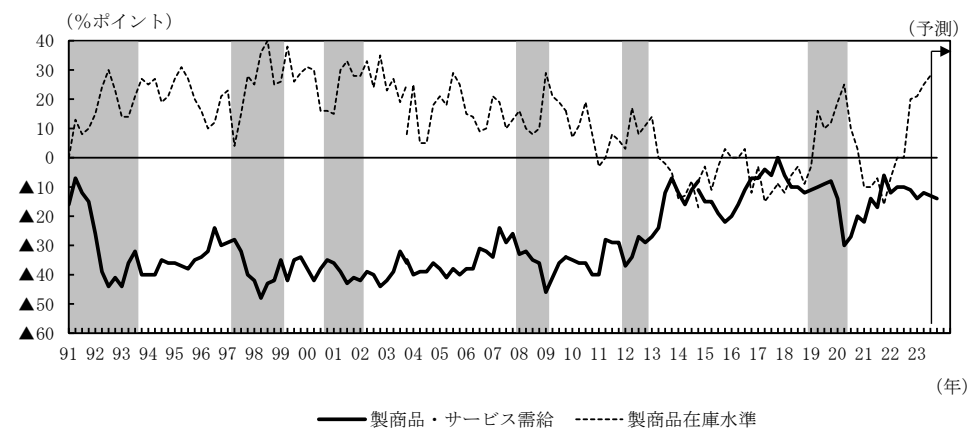
(1) 製商品・サービス需給判断D.I. (「需要超過」-「供給超過」、回答社数構成比: %ポイント)

	2022/9月	12月	2023/3月	6月	9月	12月予測
全産業	▲ 10	▲ 11	▲ 14	▲ 12	(▲ 9) ▲ 13	▲ 14
製造業	▲ 12	▲ 22	▲ 30	▲ 27	(▲ 23) ▲ 31	▲ 34
非製造業	▲ 11	▲ 8	▲ 9	▲ 7	(▲ 4) ▲ 7	▲ 8

(2) 製商品在庫水準判断D.I.(製造業) (「過大」-「不足」、回答社数構成比: %ポイント)

	2022/9月	12月	2023/3月	6月	9月	12月予測
管内	0	20	21	25	---	28

▽ 製商品・サービス需給判断D.I.(全産業)、製商品在庫水準判断D.I.(製造業)の推移



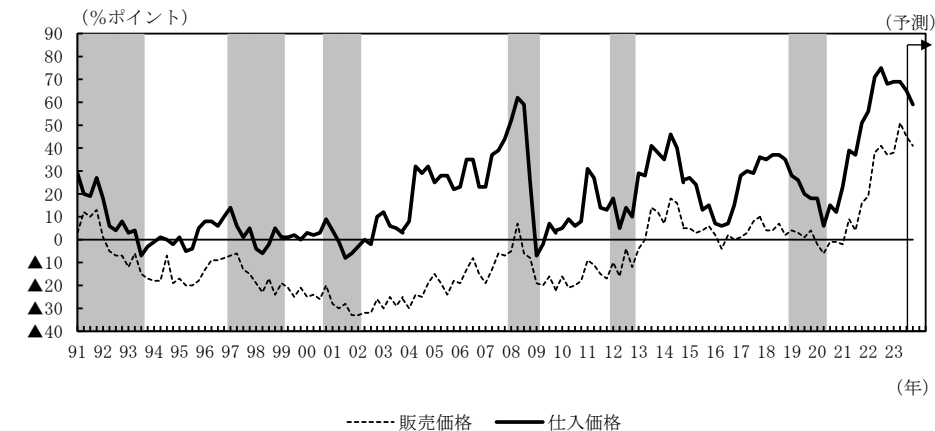
(3) 販売価格判断D.I. (「上昇」-「下落」、回答社数構成比: %ポイント)

	2022/9月	12月	2023/3月	6月	9月	12月予測
全産業	41	37	38	51	(45) 45	41
製造業	44	40	41	66	(45) 41	45
非製造業	41	36	37	45	(44) 47	41

(4) 仕入価格判断D.I. (「上昇」-「下落」、回答社数構成比: %ポイント)

	2022/9月	12月	2023/3月	6月	9月	12月予測
全産業	75	68	69	69	(66) 65	59
製造業	73	77	63	73	(52) 56	45
非製造業	75	66	72	68	(71) 69	63

▽ 価格判断D.I.(全産業)の推移



お問い合わせ先

日本銀行釧路支店 総務課 (TEL 0154-24-8140)

ホームページアドレス <https://www3.boj.or.jp/kushiro/>

以上