

# 道東地域の企業短期経済観測調査(2026年3月)結果

2026年4月1日  
日本銀行釧路支店

調査対象企業数 (社、%)

|      | 対象企業 | 回答企業 | 回答率   |
|------|------|------|-------|
| 全産業  | 117  | 116  | 99.1  |
| 製造業  | 29   | 28   | 96.6  |
| 非製造業 | 88   | 88   | 100.0 |

| 回答期間             |
|------------------|
| 2026年2月26日～3月31日 |

## 1. 業況判断

### (1) 業況判断D.I.(全産業)

(「良い」-「悪い」、回答社数構成比: %ポイント)

|        | 2025/3月 | 6月 | 9月 | 12月 | 2026/3月 | 6月予測 |    |
|--------|---------|----|----|-----|---------|------|----|
| 管内     | 22      | 21 | 13 | 10  | ( 3)    | 13   | 5  |
| 全国     | 15      | 15 | 15 | 18  | ( 13)   | 18   | 11 |
| うち中小企業 | 10      | 10 | 9  | 14  | ( 8)    | 13   | 7  |

(注1) 計表中の2025年12月以降の計数は、2026年3月の調査対象企業見直し後の新ベース。以下、すべての判断項目についても同じ。  
(注2) ( )内は前回調査(2025年12月調査(新ベース))時予測。以下、すべての判断項目についても同じ。

### (2) 業種別動向

(「良い」-「悪い」、回答社数構成比: %ポイント)

|              | 2025/3月 | 6月 | 9月   | 12月  | 2026/3月 | 6月予測 |      |
|--------------|---------|----|------|------|---------|------|------|
| 全産業          | 22      | 21 | 13   | 10   | ( 3)    | 13   | 5    |
| 製造業          | 7       | 10 | 0    | ▲ 7  | (▲ 3)   | ▲ 4  | ▲ 7  |
| 食料品          | 27      | 18 | 0    | ▲ 9  | (▲ 9)   | 9    | ▲ 9  |
| 水産加工         | 40      | 20 | 0    | ▲ 20 | (▲ 20)  | 0    | ▲ 20 |
| 木材・木製品       | ▲ 25    | 0  | ▲ 25 | ▲ 25 | ( 0)    | ▲ 50 | ▲ 25 |
| 窯業・土石        | 33      | 0  | 0    | 0    | ( 0)    | 0    | 0    |
| 機械           | 0       | 13 | 13   | 13   | ( 13)   | 13   | 13   |
| 非製造業         | 27      | 26 | 17   | 15   | ( 4)    | 18   | 9    |
| 建設           | 44      | 44 | 33   | 27   | ( 27)   | 39   | 39   |
| 不動産・物品賃貸     | 25      | 50 | 25   | 25   | ( 25)   | 50   | 25   |
| 卸売           | 13      | 13 | 22   | 15   | ( 7)    | 8    | 7    |
| 小売           | 11      | 5  | ▲ 11 | 5    | (▲ 10)  | ▲ 10 | ▲ 11 |
| 運輸・郵便        | 38      | 38 | 25   | 13   | ( 13)   | 13   | ▲ 13 |
| 情報通信         | 60      | 60 | 60   | 40   | ( 20)   | 60   | 60   |
| 対事業所・対個人サービス | 33      | 33 | 33   | 33   | ( 33)   | 33   | 33   |
| 宿泊・飲食サービス    | 29      | 15 | 7    | 8    | (▲ 29)  | 22   | ▲ 14 |
| ホテル・旅館       | 38      | 14 | ▲ 12 | 0    | (▲ 38)  | 13   | ▲ 25 |

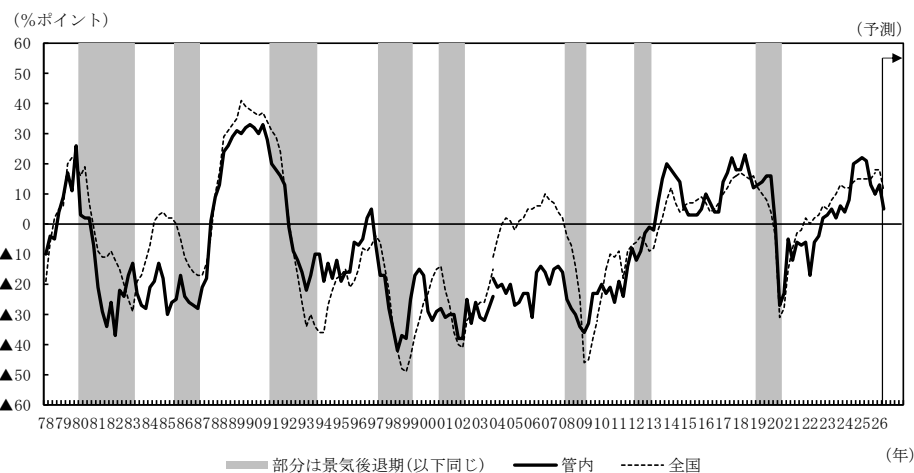
### ▽ 業況判断の選択肢別社数構成比

(%, %ポイント)

|            | 2025/12月調査 | 2026/3月調査 |     |
|------------|------------|-----------|-----|
|            | 最近         | 最近        | 先行き |
| 製造業        | ▲ 7        | ▲ 4       | ▲ 7 |
| 1. 良い      | 7          | 7         | 4   |
| 2. さほど良くない | 79         | 82        | 85  |
| 3. 悪い      | 14         | 11        | 11  |
| 非製造業       | 15         | 18        | 9   |
| 1. 良い      | 28         | 31        | 22  |
| 2. さほど良くない | 59         | 56        | 65  |
| 3. 悪い      | 13         | 13        | 13  |

(注3) 業況判断は、「良い」(回答社数構成比)-「悪い」(回答社数構成比)。

### ▽ 業況判断D.I.(全産業)の推移



## 2. 売上・収益計画

### (1) 売上高 (前年度<前年同期>比:%)

|      | 2024年度 | 2025年度<br>(計画) | 2025年度     |              | 2026年度<br>(計画) | 2026年度     |            |
|------|--------|----------------|------------|--------------|----------------|------------|------------|
|      |        |                | 上期<br>(計画) | 下期<br>(計画)   |                | 上期<br>(計画) | 下期<br>(計画) |
| 全産業  | 5.8    | 2.0<br>(0.6)   | 4.1        | 0.2<br>(1.2) | 1.5            | 1.3        | 1.5        |
| 製造業  | 0.5    | ▲ 0.2<br>(0.1) | ▲ 0.4      | 0.1<br>(0.2) | 2.0            | 4.0        | 0.1        |
| 非製造業 | 9.3    | 3.4<br>(0.9)   | 7.1        | 0.3<br>(1.7) | 1.2            | ▲ 0.2      | 2.4        |

(注4) 2025年度以降は、2026年3月の調査対象企業見直し後の新ベース。以下、経常利益および設備投資額についても同じ。

(注5) ( )内は、前回調査(2025年12月調査(新ベース))比修正率:%。経常利益についても同じ。

### (2) 経常利益 (前年度<前年同期>比:%)

|      | 2024年度 | 2025年度<br>(計画) | 2025年度     |                 | 2026年度<br>(計画) | 2026年度     |            |
|------|--------|----------------|------------|-----------------|----------------|------------|------------|
|      |        |                | 上期<br>(計画) | 下期<br>(計画)      |                | 上期<br>(計画) | 下期<br>(計画) |
| 全産業  | ▲ 12.2 | 24.3<br>(10.8) | 24.7       | 24.1<br>(18.6)  | ▲ 12.3         | ▲ 21.5     | ▲ 6.9      |
| 製造業  | ▲ 37.3 | 74.1<br>(11.6) | 41.8       | 126.0<br>(26.4) | ▲ 17.5         | ▲ 19.8     | ▲ 15.3     |
| 非製造業 | 9.2    | 0.0<br>(10.1)  | 3.4        | ▲ 1.1<br>(14.6) | ▲ 7.8          | ▲ 24.5     | ▲ 2.2      |

## 3. 設備投資計画等

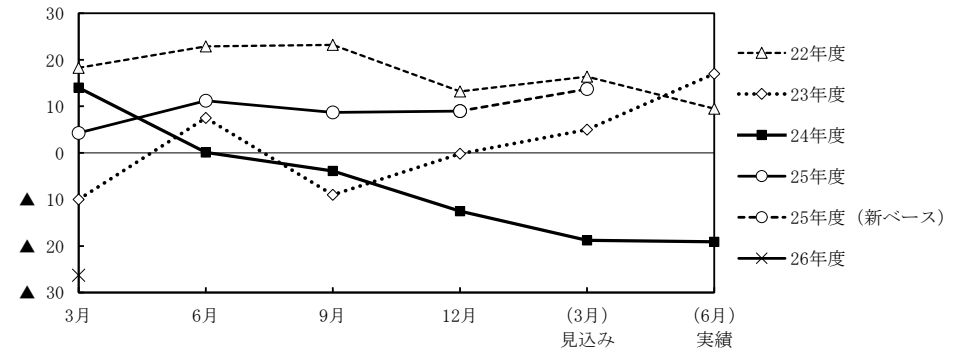
### (1) 設備投資額 (前年度比、修正率:%)

|      | 2024年度 | 2025年度<br>(計画) | 修正率 | 2026年度<br>(計画) |
|------|--------|----------------|-----|----------------|
|      |        |                |     |                |
| 製造業  | ▲ 5.4  | 6.8            | 9.6 | ▲ 24.4         |
| 非製造業 | ▲ 27.6 | 19.2           | 0.8 | ▲ 27.7         |

(注6) ソフトウェア投資額、研究開発投資額は含まない。

### ▽ 設備投資計画(全産業)の足取り

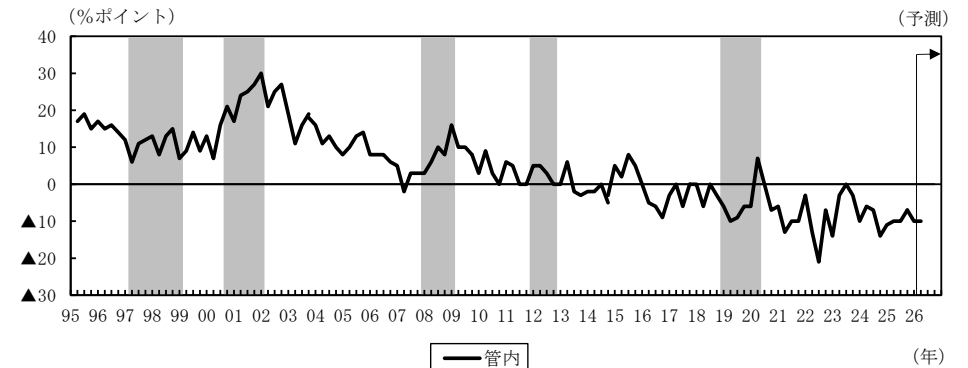
(前年度比・%)



### (2) 生産・営業用設備判断D.I.(製造業) (「過剰」-「不足」、回答社数構成比:%ポイント)

|    | 2025/3月 | 6月   | 9月   | 12月 | 2026/3月 | 6月予測 |
|----|---------|------|------|-----|---------|------|
| 管内 | ▲ 11    | ▲ 10 | ▲ 10 | ▲ 7 | (▲ 17)  | ▲ 10 |

### ▽ 生産・営業用設備判断D.I.(製造業)の推移

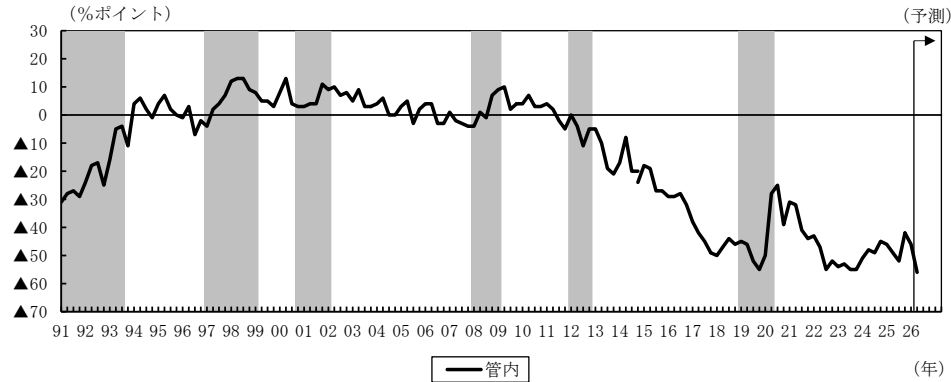


#### 4. 雇用

雇用人員判断D.I. (「過剰」-「不足」、回答社数構成比:%ポイント)

|      | 2025/3月 | 6月   | 9月   | 12月  | 2026/3月     | 6月予測 |
|------|---------|------|------|------|-------------|------|
| 全産業  | ▲ 46    | ▲ 49 | ▲ 52 | ▲ 42 | (▲ 53) ▲ 46 | ▲ 56 |
| 製造業  | ▲ 42    | ▲ 46 | ▲ 50 | ▲ 29 | (▲ 43) ▲ 32 | ▲ 50 |
| 非製造業 | ▲ 48    | ▲ 50 | ▲ 53 | ▲ 47 | (▲ 56) ▲ 51 | ▲ 59 |

##### ▽ 雇用人員判断D.I.(全産業)の推移



#### 5. 企業金融

(1) 資金繰り判断D.I. (「楽である」-「苦しい」、回答社数構成比:%ポイント)

|      | 2025/3月 | 6月 | 9月 | 12月 | 2026/3月 | 6月予測 |
|------|---------|----|----|-----|---------|------|
| 全産業  | 10      | 14 | 12 | 12  | --- 11  | ---  |
| 製造業  | 15      | 22 | 22 | 27  | --- 19  | ---  |
| 非製造業 | 9       | 12 | 8  | 7   | --- 8   | ---  |

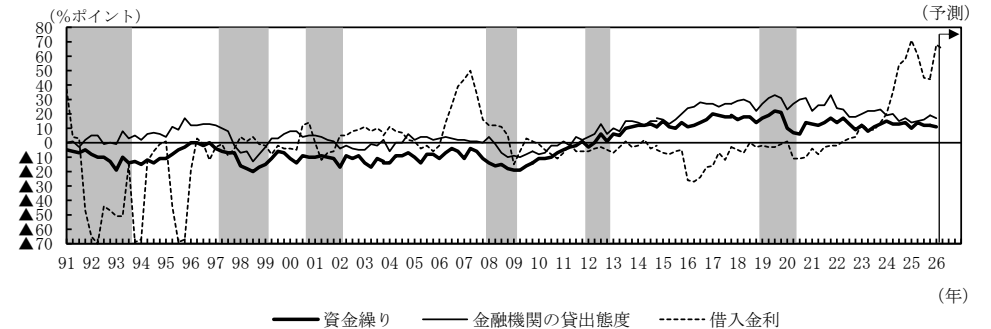
(2) 金融機関の貸出態度判断D.I. (「緩い」-「厳しい」、回答社数構成比:%ポイント)

|      | 2025/3月 | 6月 | 9月 | 12月 | 2026/3月 | 6月予測 |
|------|---------|----|----|-----|---------|------|
| 全産業  | 14      | 15 | 16 | 19  | --- 17  | ---  |
| 製造業  | 23      | 23 | 27 | 20  | --- 16  | ---  |
| 非製造業 | 11      | 13 | 12 | 19  | --- 18  | ---  |

(3) 借入金利水準判断D.I. (「上昇」-「低下」、回答社数構成比:%ポイント)

|      | 2025/3月 | 6月 | 9月 | 12月 | 2026/3月  | 6月予測 |
|------|---------|----|----|-----|----------|------|
| 全産業  | 71      | 61 | 45 | 45  | ( 53) 68 | 65   |
| 製造業  | 62      | 54 | 42 | 38  | ( 42) 64 | 60   |
| 非製造業 | 75      | 63 | 46 | 47  | ( 57) 70 | 67   |

##### ▽ 企業金融関連判断D.I.(全産業)の推移



## 6. 需給・在庫・価格

(1) 製商品・サービス需給判断D.I.

(「需要超過」-「供給超過」、回答社数構成比:%ポイント)

|      | 2025/3月 | 6月   | 9月   | 12月  | 2026/3月     | 6月予測 |
|------|---------|------|------|------|-------------|------|
| 全産業  | ▲ 8     | ▲ 4  | ▲ 3  | ▲ 7  | (▲ 8) ▲ 7   | ▲ 7  |
| 製造業  | ▲ 19    | ▲ 12 | ▲ 12 | ▲ 12 | (▲ 12) ▲ 16 | ▲ 12 |
| 非製造業 | ▲ 4     | ▲ 1  | 0    | ▲ 5  | (▲ 5) ▲ 4   | ▲ 5  |

(2) 製商品在庫水準判断D.I.(製造業)

(「過大」-「不足」、回答社数構成比:%ポイント)

|    | 2025/3月 | 6月 | 9月 | 12月 | 2026/3月 | 6月予測 |
|----|---------|----|----|-----|---------|------|
| 管内 | 4       | 3  | 15 | 0   | ---     | 7    |

(3) 販売価格判断D.I.

(「上昇」-「下落」、回答社数構成比:%ポイント)

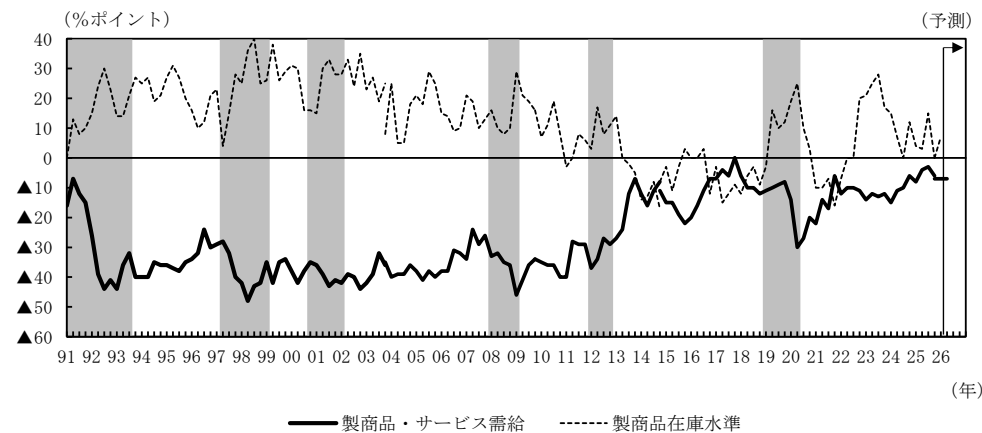
|      | 2025/3月 | 6月 | 9月 | 12月 | 2026/3月  | 6月予測 |
|------|---------|----|----|-----|----------|------|
| 全産業  | 36      | 43 | 31 | 31  | ( 32) 45 | 49   |
| 製造業  | 27      | 50 | 39 | 39  | ( 35) 57 | 61   |
| 非製造業 | 40      | 41 | 27 | 27  | ( 31) 41 | 46   |

(4) 仕入価格判断D.I.

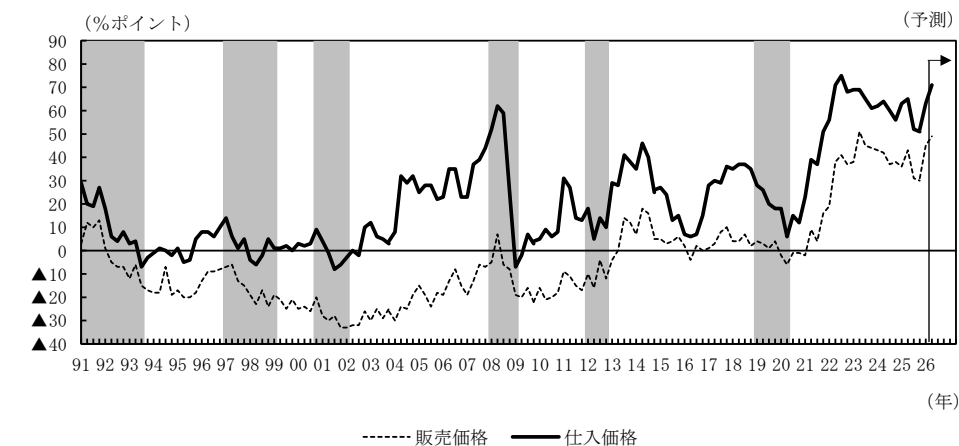
(「上昇」-「下落」、回答社数構成比:%ポイント)

|      | 2025/3月 | 6月 | 9月 | 12月 | 2026/3月  | 6月予測 |
|------|---------|----|----|-----|----------|------|
| 全産業  | 63      | 65 | 52 | 52  | ( 55) 63 | 71   |
| 製造業  | 61      | 70 | 56 | 52  | ( 59) 67 | 74   |
| 非製造業 | 64      | 63 | 51 | 52  | ( 54) 62 | 71   |

### ▽ 製商品・サービス需給判断D.I.(全産業)、製商品在庫水準判断D.I.(製造業)の推移



### ▽ 価格判断D.I.(全産業)の推移



#### お問い合わせ先

日本銀行釧路支店 総務課 (TEL 0154-24-8140)

ホームページアドレス <https://www3.boj.or.jp/kushiro/>

以上