

# 道東地域の企業短期経済観測調査(2026年6月)結果

2026年7月1日  
日本銀行釧路支店

調査対象企業数 (社、%)

	対象企業	回答企業	回答率
全産業	117	116	99.1
製造業	29	28	96.6
非製造業	88	88	100.0

回答期間
2026年5月28日～6月30日

## 1. 業況判断

### (1) 業況判断D.I.(全産業)

(「良い」-「悪い」、回答社数構成比: %ポイント)

	2025/6月	9月	12月	2026/3月	6月	9月予測
管内	21	13	10	13	( 5)	17
全国	15	15	18	18	( 11)	18
うち中小企業	10	9	14	13	( 7)	13

(注1) 計表中の2025年12月以降の計数は、2026年3月の調査対象企業見直し後の新ベース。以下、すべての判断項目についても同じ。  
(注2) ( )内は前回調査(2026年3月調査)時予測。以下、すべての判断項目についても同じ。

### (2) 業種別動向

(「良い」-「悪い」、回答社数構成比: %ポイント)

	2025/6月	9月	12月	2026/3月	6月	9月予測
全産業	21	13	10	13	( 5)	17
製造業	10	0	▲ 7	▲ 4	(▲ 7)	▲ 4
食料品	18	0	▲ 9	9	(▲ 9)	9
水産加工	20	0	▲ 20	0	(▲ 20)	0
木材・木製品	0	▲ 25	▲ 25	▲ 50	(▲ 25)	▲ 50
窯業・土石	0	0	0	0	( 0)	33
機械	13	13	13	13	( 13)	0
非製造業	26	17	15	18	( 9)	23
建設	44	33	27	39	( 39)	50
不動産・物品賃貸	50	25	25	50	( 25)	50
卸売	13	22	15	8	( 7)	15
小売	5	▲ 11	5	▲ 10	(▲ 11)	5
運輸・郵便	38	25	13	13	(▲ 13)	13
情報通信	60	60	40	60	( 60)	20
対事業所・対個人サービス	33	33	33	33	( 33)	33
宿泊・飲食サービス	15	7	8	22	(▲ 14)	22
ホテル・旅館	14	▲ 12	0	13	(▲ 25)	12

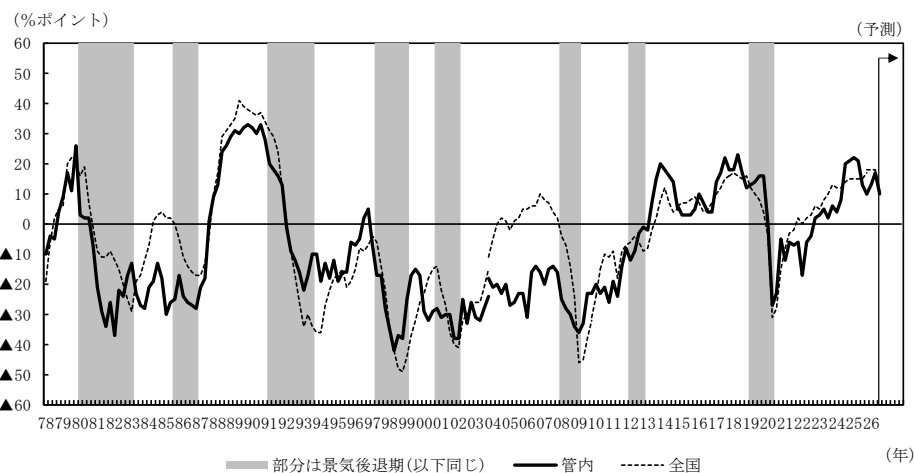
### ▽ 業況判断の選択肢別社数構成比

(%, %ポイント)

	2026/3月調査	6月調査	
	最近	最近	先行き
製造業	▲ 4	▲ 4	▲ 4
1. 良い	7	7	7
2. さほど良くない	82	82	82
3. 悪い	11	11	11
非製造業	18	23	15
1. 良い	31	32	22
2. さほど良くない	56	59	71
3. 悪い	13	9	7

(注3) 業況判断は、「良い」(回答社数構成比)-「悪い」(回答社数構成比)。

### ▽ 業況判断D.I.(全産業)の推移



## 2. 売上・収益計画

### (1) 売上高 (前年度<前年同期>比:%)

	2024年度	2025年度	2025年度		2026年度 (計画)	2026年度 (計画)	
			上期	下期		上期 (計画)	下期 (計画)
全産業	5.8	2.7 (0.6)	4.0	1.5 (1.3)	2.2 (1.3)	2.3 (0.8)	2.1 (1.8)
製造業	0.5	0.2 (0.3)	▲ 0.5	0.8 (0.7)	1.6 (0.0)	4.1 (0.1)	▲ 0.7 (▲ 0.1)
非製造業	9.3	4.2 (0.8)	6.9	1.9 (1.7)	2.5 (2.1)	1.2 (1.2)	3.7 (2.9)

(注4) 2025年度以降は、2026年3月の調査対象企業見直し後の新ベース。以下、経常利益および設備投資額についても同じ。

(注5) ( )内は、前回調査(2026年3月調査)比修正率: %。経常利益についても同じ。

### (2) 経常利益 (前年度<前年同期>比:%)

	2024年度	2025年度	2025年度		2026年度 (計画)	2026年度 (計画)	
			上期	下期		上期 (計画)	下期 (計画)
全産業	▲ 12.2	32.9 (6.9)	24.3	37.9 (11.1)	▲ 17.1 (1.0)	▲ 24.9 (▲ 4.6)	▲ 13.1 (3.7)
製造業	▲ 37.3	86.2 (7.0)	42.3	157.0 (13.7)	▲ 24.5 (▲ 2.0)	▲ 23.3 (▲ 4.1)	▲ 25.5 (▲ 0.1)
非製造業	9.2	6.9 (6.9)	2.0	8.4 (9.6)	▲ 10.8 (3.3)	▲ 27.6 (▲ 5.5)	▲ 5.8 (5.6)

## 3. 設備投資計画等

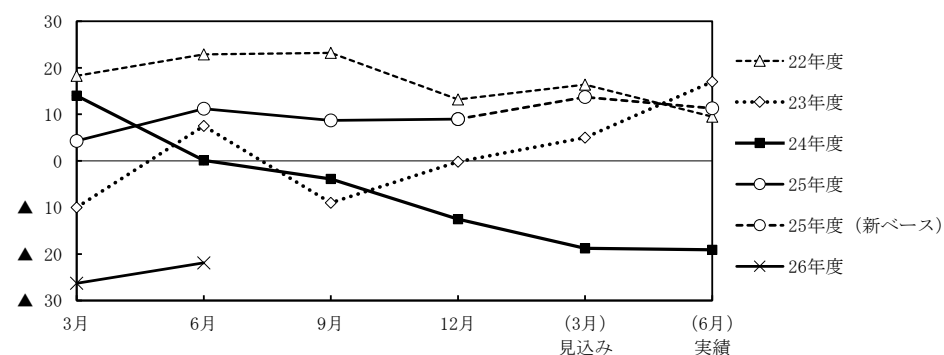
### (1) 設備投資額 (前年度比、修正率:%)

	2024年度	2025年度	2025年度		2026年度 (計画)	2026年度 (計画)	
			修正率	修正率		修正率	修正率
全産業	▲ 19.1	11.3	▲ 2.1	▲ 21.9	▲ 21.9	▲ 21.9	3.8
製造業	▲ 5.4	▲ 4.2	▲ 10.3	▲ 13.9	▲ 13.9	▲ 13.9	2.2
非製造業	▲ 27.6	23.7	3.8	▲ 26.9	▲ 26.9	▲ 26.9	4.9

(注6) ソフトウェア投資額、研究開発投資額は含まない。

### ▽ 設備投資計画(全産業)の足取り

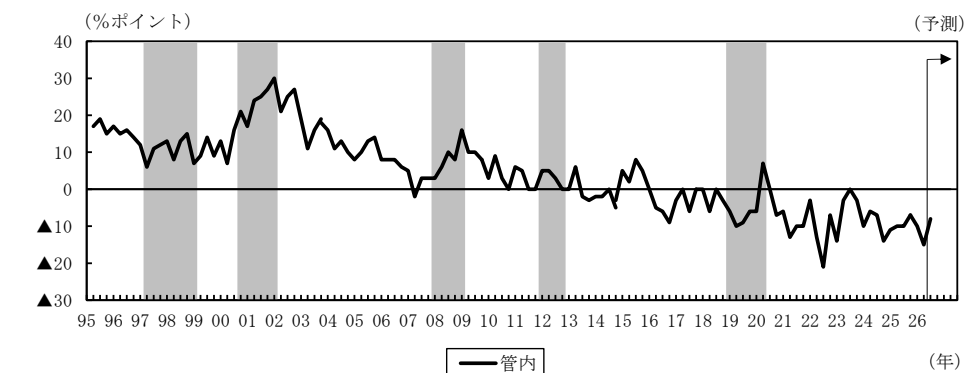
(前年度比・%)



### (2) 生産・営業用設備判断D.I.(製造業) (「過剰」-「不足」、回答社数構成比: %ポイント)

	2025/6月	9月	12月	2026/3月	6月	9月予測
管内	▲ 10	▲ 10	▲ 7	▲ 10	(▲ 10)	▲ 15

### ▽ 生産・営業用設備判断D.I.(製造業)の推移

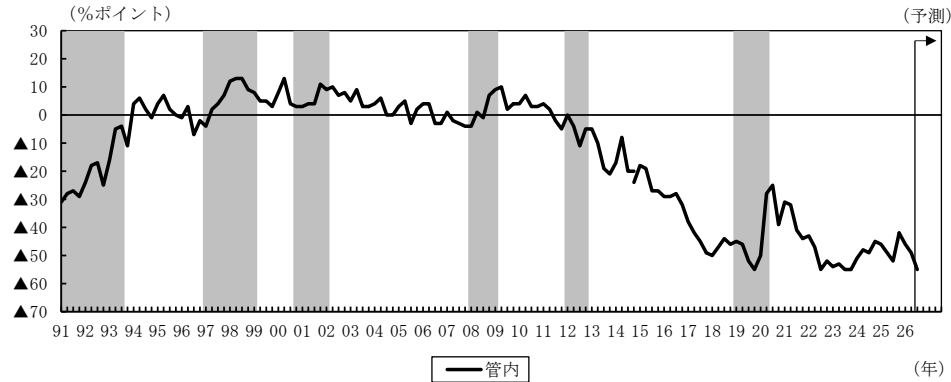


#### 4. 雇用

(1) 雇用人員判断D.I. (「過剰」-「不足」、回答社数構成比: %ポイント)

	2025/6月	9月	12月	2026/3月	6月	9月予測
全産業	▲ 49	▲ 52	▲ 42	▲ 46	(▲ 56) ▲ 49	▲ 55
製造業	▲ 46	▲ 50	▲ 29	▲ 32	(▲ 50) ▲ 33	▲ 41
非製造業	▲ 50	▲ 53	▲ 47	▲ 51	(▲ 59) ▲ 54	▲ 60

▽ 雇用人員判断D.I.(全産業)の推移



(2) 新卒採用計画(6、12月調査のみ) (前年度比: %)

	2025年度	2026年度 (計画)	2027年度 (計画)
全産業	2.0	2.7	7.4
製造業	▲ 0.6	▲ 2.5	6.3
非製造業	3.8	6.1	8.0

#### 5. 企業金融

(1) 資金繰り判断D.I. (「楽である」-「苦しい」、回答社数構成比: %ポイント)

	2025/6月	9月	12月	2026/3月	6月	9月予測
全産業	14	12	12	11	----	14
製造業	22	22	27	19	----	20
非製造業	12	8	7	8	----	14

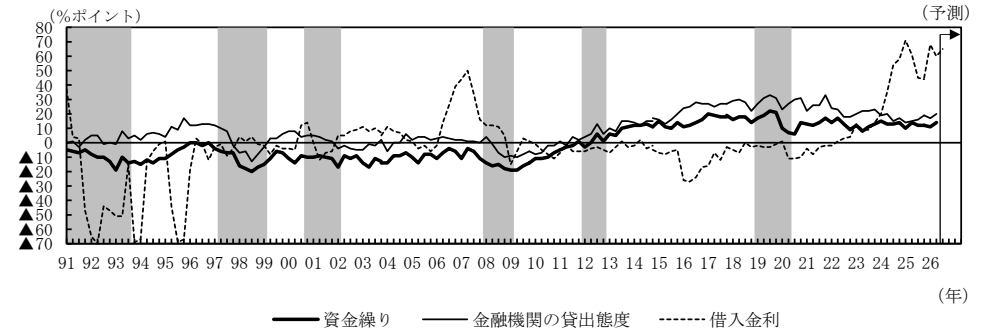
(2) 金融機関の貸出態度判断D.I. (「緩い」-「厳しい」、回答社数構成比: %ポイント)

	2025/6月	9月	12月	2026/3月	6月	9月予測
全産業	15	16	19	17	----	20
製造業	23	27	20	16	----	17
非製造業	13	12	19	18	----	20

(3) 借入金利水準判断D.I. (「上昇」-「低下」、回答社数構成比: %ポイント)

	2025/6月	9月	12月	2026/3月	6月	9月予測
全産業	61	45	45	68	( 65)	65
製造業	54	42	38	64	( 60)	58
非製造業	63	46	47	70	( 67)	67

▽ 企業金融関連判断D.I.(全産業)の推移



## 6. 需給・在庫・価格

(1) 製商品・サービス需給判断D.I.

(「需要超過」-「供給超過」、回答社数構成比: %ポイント)

	2025/6月	9月	12月	2026/3月	6月	9月予測
全産業	▲ 4	▲ 3	▲ 7	▲ 7	(▲ 7) ▲ 4	▲ 5
製造業	▲ 12	▲ 12	▲ 12	▲ 16	(▲ 12) ▲ 17	▲ 13
非製造業	▲ 1	0	▲ 5	▲ 4	(▲ 5) 0	▲ 3

(2) 製商品在庫水準判断D.I.(製造業)

(「過大」-「不足」、回答社数構成比: %ポイント)

	2025/6月	9月	12月	2026/3月	6月	9月予測
管内	3	15	0	7	---	19

(3) 販売価格判断D.I.

(「上昇」-「下落」、回答社数構成比: %ポイント)

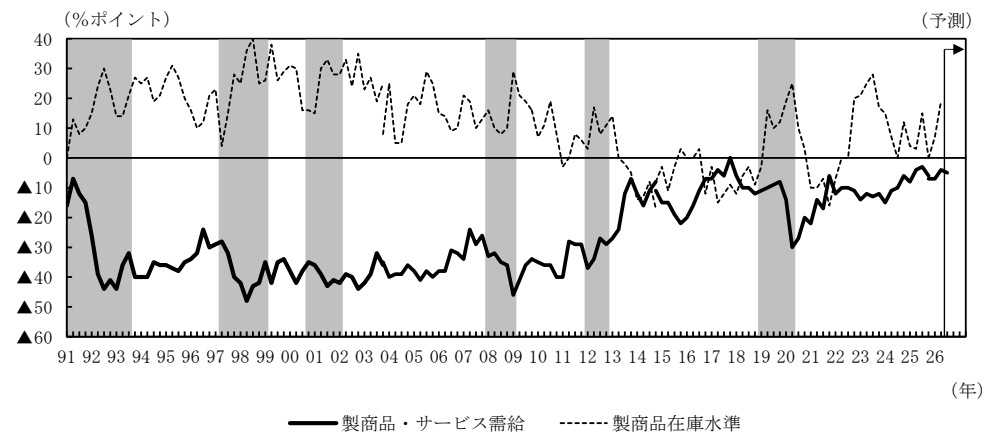
	2025/6月	9月	12月	2026/3月	6月	9月予測
全産業	43	31	31	45	( 49)	45
製造業	50	39	39	57	( 61)	48
非製造業	41	27	27	41	( 46)	45

(4) 仕入価格判断D.I.

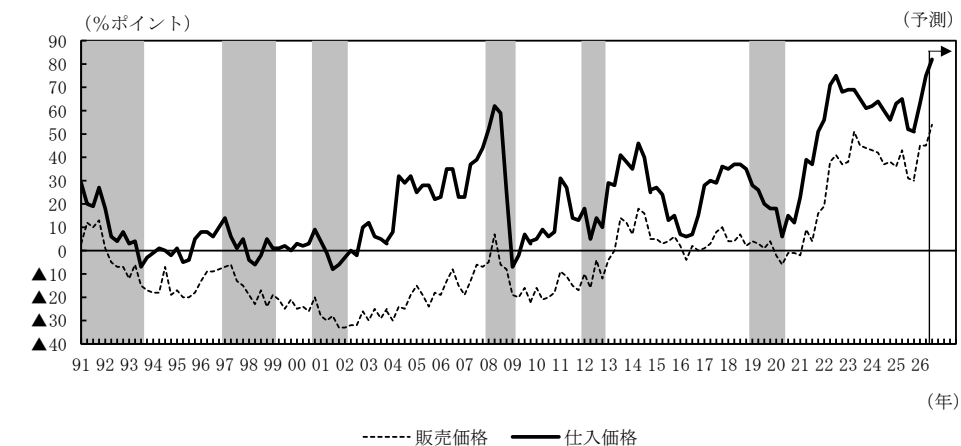
(「上昇」-「下落」、回答社数構成比: %ポイント)

	2025/6月	9月	12月	2026/3月	6月	9月予測
全産業	65	52	52	63	( 71)	75
製造業	70	56	52	67	( 74)	73
非製造業	63	51	52	62	( 71)	76

### ▽ 製商品・サービス需給判断D.I.(全産業)、製商品在庫水準判断D.I.(製造業)の推移



### ▽ 価格判断D.I.(全産業)の推移



#### お問い合わせ先

日本銀行釧路支店 総務課 (TEL 0154-24-8140)

ホームページアドレス <https://www3.boj.or.jp/kushiro/>

以上