

# 道東地域の企業短期経済観測調査(2021年6月)結果

2021年7月1日  
日本銀行釧路支店

調査対象企業数 (社、%)

	対象企業	回答企業	回答率
全産業	124	124	100.0
製造業	32	32	100.0
非製造業	92	92	100.0

回答期間
2021年5月27日～6月30日

## 1. 業況判断

(1) 業況判断D.I.(全産業) (「良い」-「悪い」、回答社数構成比:%ポイント)

	2020/6月	9月	12月	2021/3月	6月	9月予測
管内	▲ 27	▲ 23	▲ 5	▲ 12	(▲ 16) ▲ 6	▲ 14
全国	▲ 31	▲ 28	▲ 15	▲ 8	(▲ 10) ▲ 3	▲ 5
うち中小企業	▲ 33	▲ 31	▲ 18	▲ 12	(▲ 15) ▲ 8	▲ 10

(注1) ( )内は前回調査(2021/3月調査)時予測。以下、すべての判断項目について同じ。

(2) 業種別動向 (「良い」-「悪い」、回答社数構成比:%ポイント)

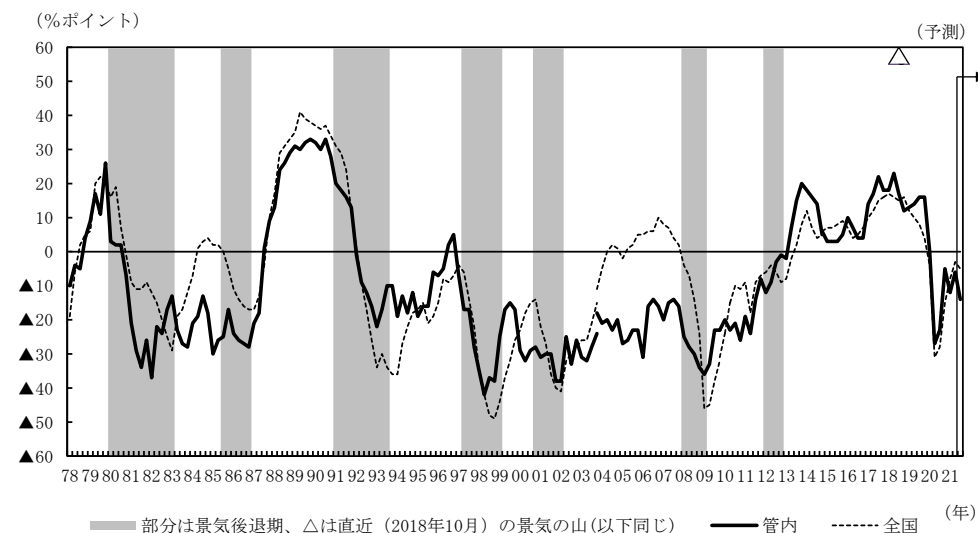
	2020/6月	9月	12月	2021/3月	6月	9月予測
全産業	▲ 27	▲ 23	▲ 5	▲ 12	(▲ 16) ▲ 6	▲ 14
製造業	▲ 21	▲ 28	▲ 3	▲ 3	(▲ 10) 7	▲ 3
食料品	▲ 42	▲ 42	▲ 16	▲ 9	(▲ 9) 0	▲ 17
水産加工	▲ 50	▲ 50	▲ 16	0	( 0) 16	▲ 17
木材・木製品	▲ 60	▲ 25	▲ 25	0	( 0) 25	50
紙・パルプ	0	▲ 33	▲ 33	33	( 0) 0	0
窯業・土石	0	▲ 25	0	▲ 25	(▲ 25) 0	0
機械	11	▲ 11	33	0	(▲ 11) 11	▲ 11
非製造業	▲ 28	▲ 22	▲ 6	▲ 15	(▲ 17) ▲ 9	▲ 18
建設	11	0	6	5	(▲ 11) 33	▲ 6
不動産・物品賃貸	▲ 60	▲ 40	▲ 40	▲ 40	(▲ 40) ▲ 40	▲ 20
卸売	▲ 20	▲ 7	0	▲ 7	(▲ 20) 0	▲ 7
小売	▲ 21	▲ 11	10	5	( 0) 0	▲ 10
運輸・郵便	▲ 44	▲ 44	▲ 33	▲ 45	(▲ 56) ▲ 22	▲ 44
情報通信	▲ 20	0	0	20	( 0) 0	▲ 20
対事業所・対個人サービス	▲ 25	▲ 25	25	25	( 25) 0	25
宿泊・飲食サービス	▲ 93	▲ 79	▲ 29	▲ 86	(▲ 43) ▲ 86	▲ 64
ホテル・旅館	▲ 100	▲ 100	▲ 38	▲ 100	(▲ 50) ▲ 100	▲ 88

▽ 業況判断の選択肢別社数構成比 (%、%ポイント)

	2021/3月調査	6月調査	
	最近	最近	先行き
製造業	▲ 3	7	▲ 3
1. 良い	13	16	13
2. さほど良くない	71	75	71
3. 悪い	16	9	16
非製造業	▲ 15	▲ 9	▲ 18
1. 良い	15	21	8
2. さほど良くない	55	49	66
3. 悪い	30	30	26

(注2) 業況判断は、「良い」(回答社数構成比)-「悪い」(回答社数構成比)。

▽ 業況判断D.I.(全産業)の推移



## 2. 売上・収益計画

### (1) 売上高 (前年度<前年同期>比:%)

	2019年度	2020年度	2020年度		2021年度 (計画)	2021年度	
			上期	下期		上期 (計画)	下期 (計画)
全産業	0.3	▲ 4.7 ( 1.5)	▲ 10.9	1.0 ( 3.6)	0.9 ( 1.0)	5.0 ( 0.2)	▲ 2.5 ( 1.7)
製造業	▲ 4.2	▲ 4.3 ( 0.6)	▲ 8.5	▲ 0.4 ( 1.5)	3.5 ( 1.4)	7.1 ( 0.8)	0.4 ( 1.9)
非製造業	3.7	▲ 5.0 ( 2.0)	▲ 12.4	1.9 ( 5.0)	▲ 0.8 ( 0.8)	3.5 (▲ 0.2)	▲ 4.3 ( 1.6)
全国・全産業	▲ 1.4	▲ 7.8 ( 0.5)	▲ 13.0	▲ 2.7 ( 1.0)	2.8 ( 0.9)	5.6 ( 1.4)	0.3 ( 0.4)
うち中小企業・ 製造業	▲ 2.7	▲ 7.7 ( 1.0)	▲ 12.7	▲ 2.8 ( 1.7)	4.0 ( 1.6)	8.0 ( 1.9)	0.4 ( 1.3)
中小企業・ 非製造業	0.3	▲ 7.0 ( 1.0)	▲ 11.6	▲ 2.6 ( 2.1)	1.7 ( 0.7)	4.1 ( 0.4)	▲ 0.4 ( 0.8)

(注3) ( )内は、前回調査(2021/3月調査)比修正率:%。経常利益についても同じ。

### (2) 経常利益 (前年度<前年同期>比:%)

	2019年度	2020年度	2020年度		2021年度 (計画)	2021年度	
			上期	下期		上期 (計画)	下期 (計画)
全産業	2.4	6.2 (15.7)	▲ 8.6	15.3 (22.0)	▲ 22.0 (▲ 6.1)	▲ 14.3 (▲ 11.0)	▲ 25.7 (▲ 3.1)
製造業	▲ 4.9	5.0 ( 4.5)	▲ 8.3	15.2 ( 6.3)	▲ 16.3 (▲ 2.4)	0.0 (▲ 3.0)	▲ 26.3 (▲ 1.9)
非製造業	7.5	7.0 (24.0)	▲ 8.9	15.4 (32.6)	▲ 25.4 (▲ 8.5)	▲ 25.6 (▲ 18.0)	▲ 25.4 (▲ 3.8)
全国・全産業	▲ 9.6	▲ 20.1 ( 14.7)	▲ 42.0	6.8 ( 26.1)	9.1 ( 15.2)	27.8 ( 16.4)	▲ 3.4 ( 14.2)
うち中小企業・ 製造業	▲ 18.1	▲ 10.2 ( 20.5)	▲ 46.8	32.7 ( 26.2)	10.2 ( 10.0)	65.8 ( 17.2)	▲ 16.0 ( 4.2)
中小企業・ 非製造業	0.7	▲ 16.1 ( 20.0)	▲ 41.0	7.3 ( 31.0)	0.8 (▲ 1.5)	24.4 ( 1.1)	▲ 11.4 (▲ 3.4)

## 3. 設備投資計画等

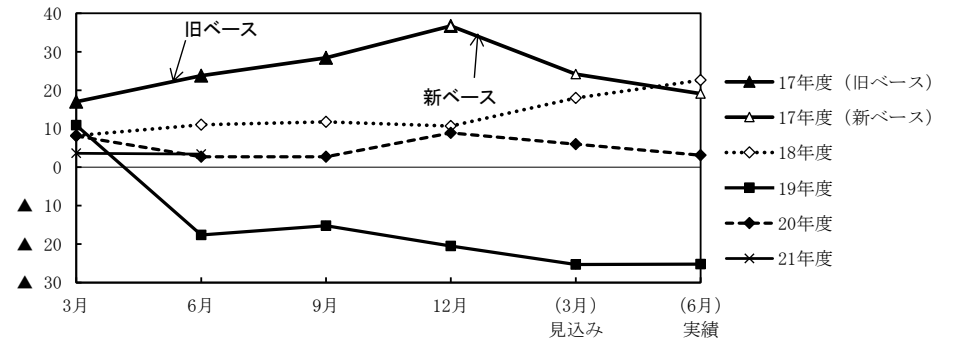
### (1) 設備投資額 (前年度比、修正率:%)

	2019年度	2020年度	2021年度	
			修正率	修正率
全産業	▲ 25.2	3.1	▲ 2.7	▲ 2.9
製造業	▲ 39.4	11.0	▲ 8.2	2.0
非製造業	▲ 13.5	▲ 1.1	0.8	▲ 6.2
全国・全産業	▲ 0.6	▲ 8.5	▲ 3.2	3.2
うち中小企業	▲ 0.2	▲ 8.5	2.9	9.9

(注4) ソフトウェア投資額、研究開発投資額は含まない。

### ▽ 設備投資計画(全産業)の足取り

(前年度比・%)

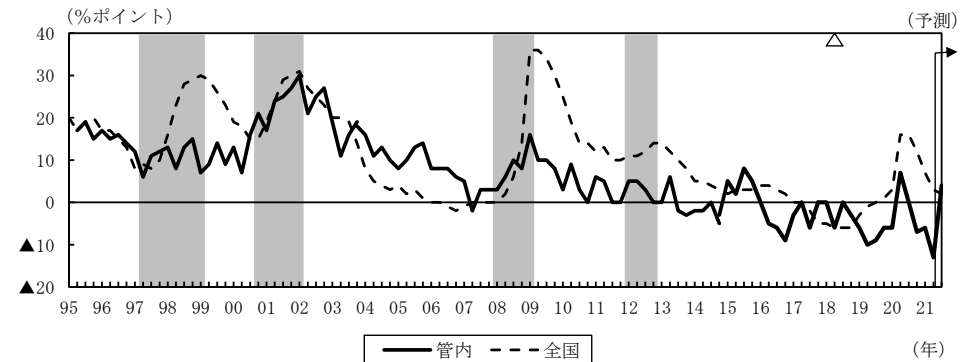


### (2) 生産・営業用設備判断D.I.(製造業)

(「過剰」-「不足」、回答社数構成比:%ポイント)

	2020/6月	9月	12月	2021/3月	6月	9月予測
管内	7	0	▲ 7	▲ 6	(▲ 3)	▲ 13
全国	16	16	12	7	( 5)	3
うち中小企業	17	17	13	8	( 5)	5

### ▽ 生産・営業用設備判断D.I.(製造業)の推移

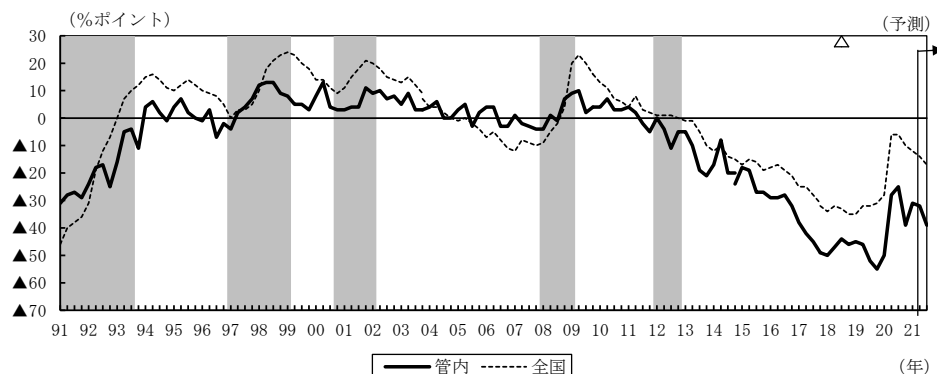


#### 4. 雇用

(1) 雇用人員判断D.I. (「过剩」-「不足」、回答社数構成比:%ポイント)

	2020/6月	9月	12月	2021/3月	6月	9月予測
全産業	▲ 28	▲ 25	▲ 39	▲ 31	(▲ 42) ▲ 32	▲ 39
製造業	▲ 22	▲ 20	▲ 29	▲ 25	(▲ 35) ▲ 38	▲ 32
非製造業	▲ 30	▲ 26	▲ 43	▲ 32	(▲ 44) ▲ 29	▲ 41
全国・全産業	▲ 6	▲ 6	▲ 10	▲ 12	(▲ 16) ▲ 14	▲ 17
うち中小企業	▲ 7	▲ 6	▲ 13	▲ 15	(▲ 18) ▲ 16	▲ 21

#### ▽ 雇用人員判断D.I.(全産業)の推移



(2) 新卒採用計画(6、12月調査のみ) (前年度比:%)

	2020年度	2021年度 (計画)	2022年度 (計画)
全産業	▲ 4.4	6.7	▲ 4.7
製造業	▲ 14.6	10.8	▲ 16.6
非製造業	1.6	4.7	1.5
全国・全産業	▲ 2.4	▲ 6.8	3.3
うち中小企業	▲ 3.1	▲ 1.6	7.3

#### 5. 企業金融

(1) 資金繰り判断D.I. (「楽である」-「苦しい」、回答社数構成比:%ポイント)

	2020/6月	9月	12月	2021/3月	6月	9月予測
全産業	7	6	14	13	----	12
製造業	3	7	13	7	----	20
非製造業	9	6	14	15	----	10
全国・全産業	3	5	7	9	----	11
うち中小企業	▲ 1	2	4	6	----	8

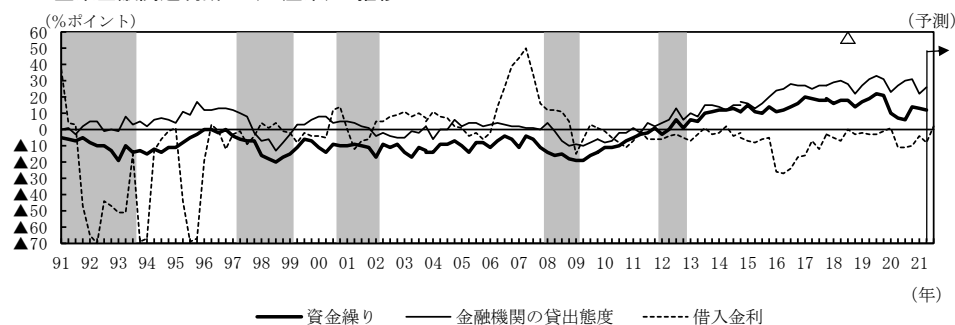
(2) 金融機関の貸出態度判断D.I. (「緩い」-「厳しい」、回答社数構成比:%ポイント)

	2020/6月	9月	12月	2021/3月	6月	9月予測
全産業	27	30	31	22	----	26
製造業	17	25	24	18	----	17
非製造業	31	33	33	24	----	28
全国・全産業	19	19	18	18	----	18
うち中小企業	19	20	19	19	----	19

(3) 借入金利水準判断D.I. (「上昇」-「低下」、回答社数構成比:%ポイント)

	2020/6月	9月	12月	2021/3月	6月	9月予測
全産業	▲ 11	▲ 11	▲ 10	▲ 4	( 3) ▲ 8	2
製造業	▲ 10	▲ 7	▲ 7	▲ 3	( 3) ▲ 3	0
非製造業	▲ 10	▲ 12	▲ 12	▲ 3	( 2) ▲ 9	4
全国・全産業	▲ 3	▲ 3	▲ 2	▲ 1	( 5) 0	5
うち中小企業	▲ 6	▲ 6	▲ 4	▲ 2	( 4) ▲ 1	4

#### ▽ 企業金融関連判断D.I.(全産業)の推移



## 6. 需給・在庫・価格

(1) 製商品・サービス需給判断D.I. (「需要超過」-「供給超過」、回答社数構成比:%ポイント)

	2020/6月	9月	12月	2021/3月	6月	9月予測
全産業	▲ 30	▲ 27	▲ 20	▲ 22	(▲ 24) ▲ 14	▲ 19
製造業	▲ 24	▲ 21	▲ 10	▲ 7	(▲ 14) 14	3
非製造業	▲ 32	▲ 29	▲ 23	▲ 28	(▲ 27) ▲ 23	▲ 26
全 中小企業・製造業	▲ 45	▲ 43	▲ 35	▲ 26	(▲ 27) ▲ 21	▲ 21
国 中小企業・非製造業	▲ 29	▲ 28	▲ 25	▲ 25	(▲ 26) ▲ 22	▲ 22

(2) 製商品在庫水準判断D.I.(製造業) (「過大」-「不足」、回答社数構成比:%ポイント)

	2020/6月	9月	12月	2021/3月	6月	9月予測
管内	25	10	3	▲ 10	---	▲ 10
全国・中小企業	28	25	20	13	---	10

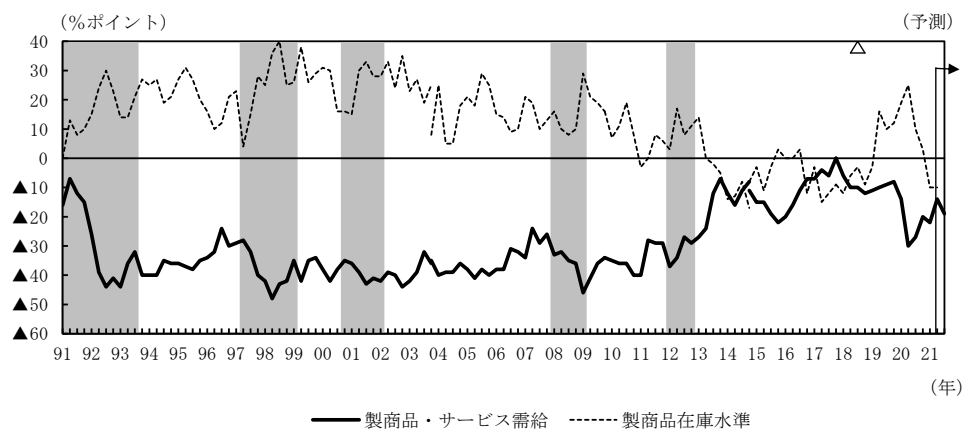
(3) 販売価格判断D.I. (「上昇」-「下落」、回答社数構成比:%ポイント)

	2020/6月	9月	12月	2021/3月	6月	9月予測
全産業	▲ 6	▲ 1	▲ 1	▲ 2	( 2) 9	2
製造業	0	13	10	4	( 16) 23	23
非製造業	▲ 9	▲ 5	▲ 5	▲ 4	(▲ 2) 4	▲ 5
全 中小企業・製造業	▲ 8	▲ 8	▲ 5	0	( 2) 5	8
国 中小企業・非製造業	▲ 8	▲ 7	▲ 6	▲ 5	(▲ 4) ▲ 1	0

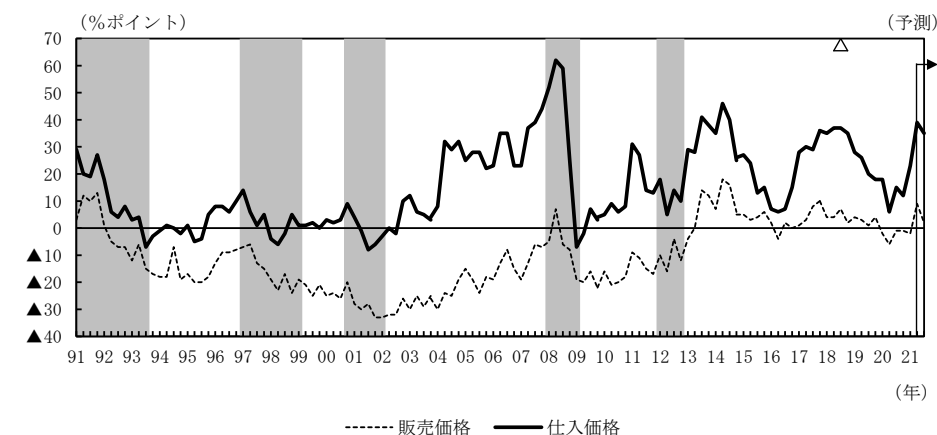
(4) 仕入価格判断D.I. (「上昇」-「下落」、回答社数構成比:%ポイント)

	2020/6月	9月	12月	2021/3月	6月	9月予測
全産業	6	15	12	23	( 34) 39	35
製造業	6	23	16	35	( 55) 59	50
非製造業	6	12	10	19	( 26) 32	30
全 中小企業・製造業	12	14	16	29	( 36) 43	45
国 中小企業・非製造業	9	12	11	18	( 21) 25	28

▽ 製商品・サービス需給判断D.I.(全産業)、製商品在庫水準判断D.I.(製造業)の推移



▽ 価格判断D.I.(全産業)の推移



お問い合わせ先  
 日本銀行釧路支店 総務課 (TEL 0154-24-8140)  
 ホームページアドレス <https://www3.boj.or.jp/kushiro/>

以上