

# 道東地域の企業短期経済観測調査(2023年6月)結果

2023年7月3日  
日本銀行釧路支店

調査対象企業数 (社、%)

	対象企業	回答企業	回答率
全産業	120	118	98.3
製造業	30	30	100.0
非製造業	90	88	97.8

回答期間
2023年5月29日～6月30日

## 1. 業況判断

(1) 業況判断D.I.(全産業) (「良い」-「悪い」、回答社数構成比:%ポイント)

	2022/6月	9月	12月	2023/3月	6月	9月予測
管内	▲ 6	▲ 4	2	3	(▲ 11)	5
全国	2	3	6	5	( 2)	8
うち中小企業	▲ 2	0	4	3	( 0)	5

(注1) ( )内は前回調査(2023年3月調査)時予測。以下、すべての判断項目について同じ。

(2) 業種別動向 (「良い」-「悪い」、回答社数構成比:%ポイント)

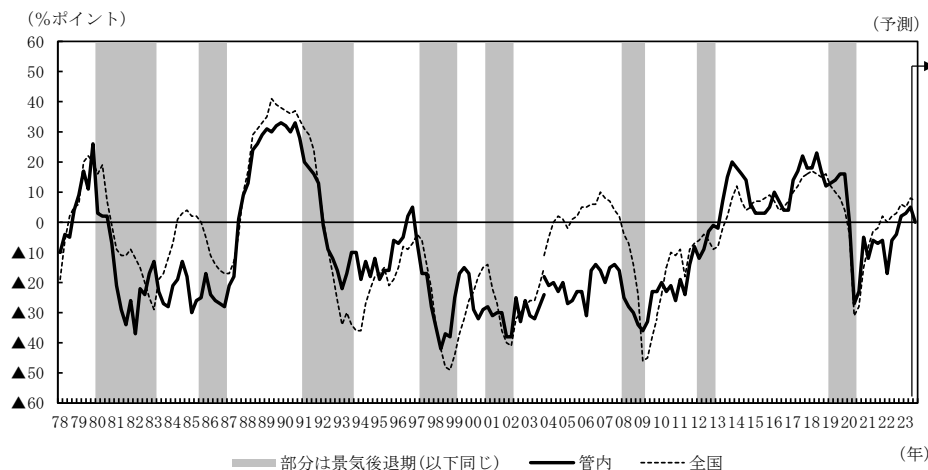
	2022/6月	9月	12月	2023/3月	6月	9月予測
全産業	▲ 6	▲ 4	2	3	(▲ 11)	5
製造業	4	▲ 10	7	▲ 10	(▲ 27)	▲ 4
食料品	25	0	25	18	(▲ 9)	36
水産加工	16	0	67	60	( 0)	60
木材・木製品	▲ 25	0	0	▲ 25	(▲ 50)	▲ 50
窯業・土石	0	▲ 25	0	0	(▲ 25)	0
機械	0	▲ 11	11	▲ 22	(▲ 33)	▲ 22
非製造業	▲ 9	▲ 2	1	6	(▲ 5)	6
建設	16	27	12	35	( 6)	18
不動産・物品賃貸	0	75	50	50	( 25)	50
卸売	0	0	7	0	(▲ 20)	6
小売	0	▲ 22	▲ 22	0	( 5)	▲ 6
運輸・郵便	▲ 67	▲ 22	▲ 11	▲ 22	(▲ 11)	▲ 22
情報通信	▲ 20	▲ 40	▲ 40	▲ 40	(▲ 40)	▲ 40
対事業所・対個人サービス	▲ 25	▲ 25	33	33	( 0)	0
宿泊・飲食サービス	▲ 23	▲ 7	15	7	(▲ 7)	36
ホテル・旅館	▲ 15	0	25	12	( 0)	50

▽ 業況判断の選択肢別社数構成比 (%、%ポイント)

	2023/3月調査	6月調査	
	最近	最近	先行き
製造業	▲ 10	▲ 4	▲ 14
1. 良い	13	13	3
2. さほど良くない	64	70	80
3. 悪い	23	17	17
非製造業	6	6	4
1. 良い	20	20	17
2. さほど良くない	66	66	70
3. 悪い	14	14	13

(注2) 業況判断は、「良い」(回答社数構成比)-「悪い」(回答社数構成比)。

▽ 業況判断D.I.(全産業)の推移



## 2. 売上・収益計画

(1) 売上高 (前年度<前年同期>比:%)

	2021年度	2022年度	2022年度		2023年度 (計画)	2023年度 (計画)	
			上期	下期		上期 (計画)	下期 (計画)
全産業	5.7	6.9 (▲ 0.5)	6.9	6.8 (▲ 0.9)	4.0 ( 0.4)	5.4 ( 1.2)	2.8 (▲ 0.3)
製造業	8.4	7.0 (▲ 3.4)	8.2	5.9 (▲ 6.2)	6.6 (▲ 1.9)	8.6 ( 2.0)	4.7 (▲ 5.4)
非製造業	4.0	6.8 ( 1.5)	6.0	7.4 ( 2.9)	2.2 ( 2.1)	3.1 ( 0.6)	1.5 ( 3.4)

(注3) ( )内は、前回調査(2023年3月調査)比修正率: %。経常利益についても同じ。

(2) 経常利益 (前年度<前年同期>比:%)

	2021年度	2022年度	2022年度		2023年度 (計画)	2023年度 (計画)	
			上期	下期		上期 (計画)	下期 (計画)
全産業	▲ 8.3	9.9 ( 6.8)	25.2	2.1 ( 9.7)	▲ 10.8 (▲ 16.7)	▲ 12.4 (▲ 16.7)	▲ 9.9 (▲ 16.8)
製造業	8.2	19.4 (▲ 0.4)	29.4	9.3 (▲ 3.1)	▲ 12.3 (▲ 27.9)	▲ 9.2 (▲ 16.8)	▲ 15.9 (▲ 38.4)
非製造業	▲ 18.3	2.1 (14.8)	16.7	▲ 1.6 (18.8)	▲ 9.4 (▲ 2.7)	▲ 19.4 (▲ 16.2)	▲ 6.4 ( 1.7)

## 3. 設備投資計画等

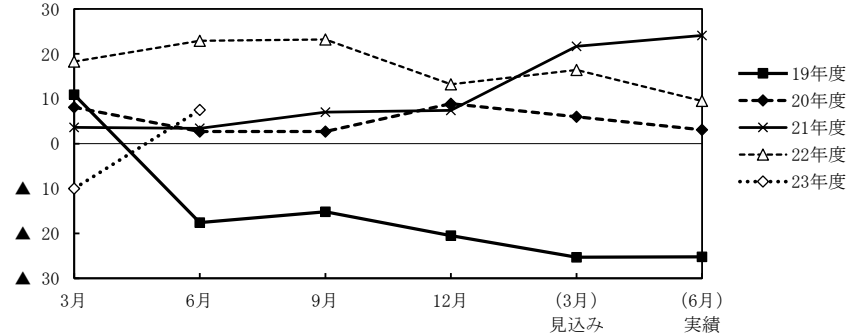
(1) 設備投資額 (前年度比、修正率:%)

	2021年度	2022年度	2022年度		2023年度 (計画)	2023年度 (計画)	
			修正率	修正率		修正率	修正率
全産業	24.1	9.5	▲ 6.0	7.5	7.5	12.3	12.3
製造業	2.7	▲ 7.4	▲ 18.2	73.6	73.6	2.0	2.0
非製造業	36.8	17.2	▲ 0.6	▲ 16.2	▲ 16.2	21.5	21.5

(注4) ソフトウェア投資額、研究開発投資額は含まない。

### ▽ 設備投資計画(全産業)の足取り

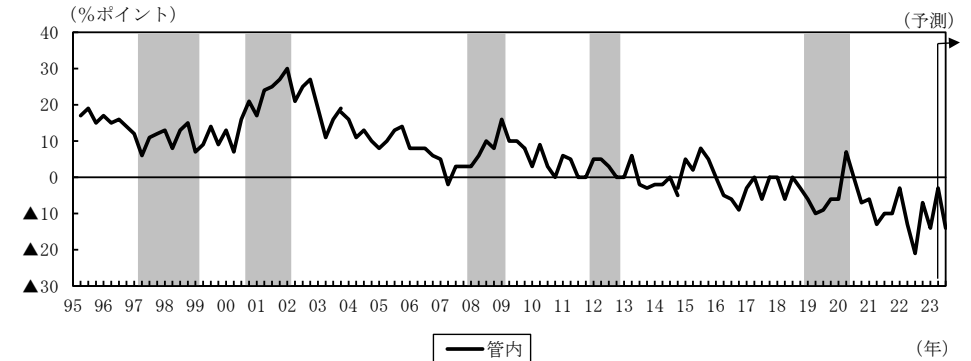
(前年度比・%)



(2) 生産・営業用設備判断D.I.(製造業) (「過剰」-「不足」、回答社数構成比: %ポイント)

	2022/6月	9月	12月	2023/3月	6月	9月予測
管内	▲ 13	▲ 21	▲ 7	▲ 14	(▲ 20)	▲ 3

### ▽ 生産・営業用設備判断D.I.(製造業)の推移

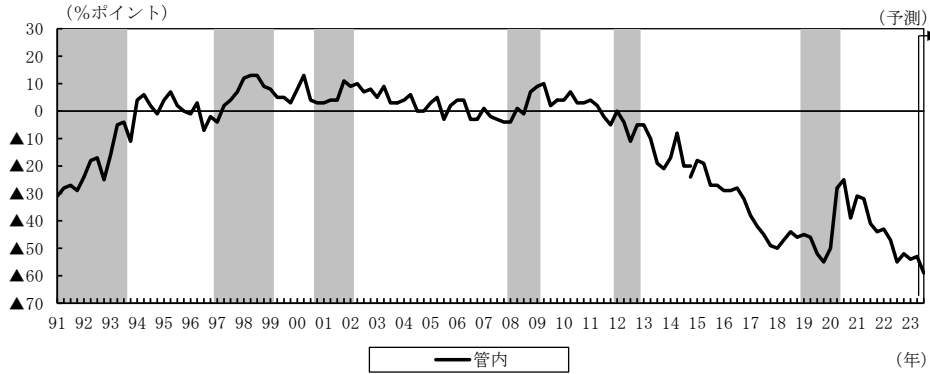


#### 4. 雇用

(1) 雇用人員判断D.I. (「过剩」-「不足」、回答社数構成比:%ポイント)

	2022/6月	9月	12月	2023/3月	6月	9月予測
全産業	▲ 47	▲ 55	▲ 52	▲ 54	(▲ 60) ▲ 53	▲ 59
製造業	▲ 45	▲ 43	▲ 36	▲ 47	(▲ 50) ▲ 42	▲ 52
非製造業	▲ 49	▲ 58	▲ 59	▲ 56	(▲ 63) ▲ 58	▲ 61

##### ▽ 雇用人員判断D.I.(全産業)の推移



(2) 新卒採用計画(6、12月調査のみ) (前年度比:%)

	2022年度	2023年度 (計画)	2024年度 (計画)
全産業	▲ 0.8	1.0	9.6
製造業	4.9	4.1	7.4
非製造業	▲ 4.0	▲ 1.0	11.1

#### 5. 企業金融

(1) 資金繰り判断D.I. (「楽である」-「苦しい」、回答社数構成比:%ポイント)

	2022/6月	9月	12月	2023/3月	6月	9月予測
全産業	17	13	9	12	----	8
製造業	17	10	3	7	----	▲ 3
非製造業	17	14	12	14	----	11

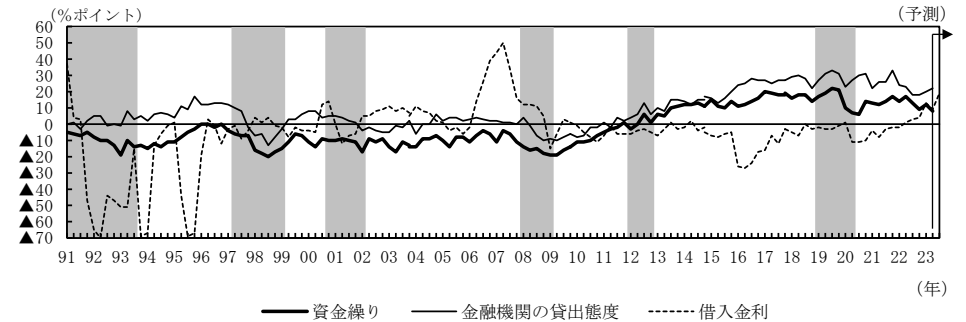
(2) 金融機関の貸出態度判断D.I. (「緩い」-「厳しい」、回答社数構成比:%ポイント)

	2022/6月	9月	12月	2023/3月	6月	9月予測
全産業	23	18	18	20	----	22
製造業	18	15	18	25	----	26
非製造業	25	20	19	18	----	21

(3) 借入金利水準判断D.I. (「上昇」-「低下」、回答社数構成比:%ポイント)

	2022/6月	9月	12月	2023/3月	6月	9月予測
全産業	1	3	4	13	( 24)	9
製造業	▲ 4	▲ 4	0	7	( 14)	4
非製造業	2	5	5	16	( 27)	11

##### ▽ 企業金融関連判断D.I.(全産業)の推移



## 6. 需給・在庫・価格

(1) 製商品・サービス需給判断D.I. (「需要超過」-「供給超過」、回答社数構成比: %ポイント)

	2022/6月	9月	12月	2023/3月	6月	9月予測
全産業	▲ 10	▲ 10	▲ 11	▲ 14	(▲ 16) ▲ 12	▲ 9
製造業	0	▲ 12	▲ 22	▲ 30	(▲ 33) ▲ 27	▲ 23
非製造業	▲ 13	▲ 11	▲ 8	▲ 9	(▲ 11) ▲ 7	▲ 4

(2) 製商品在庫水準判断D.I.(製造業) (「過大」-「不足」、回答社数構成比: %ポイント)

	2022/6月	9月	12月	2023/3月	6月	9月予測
管内	0	0	20	21	---	25

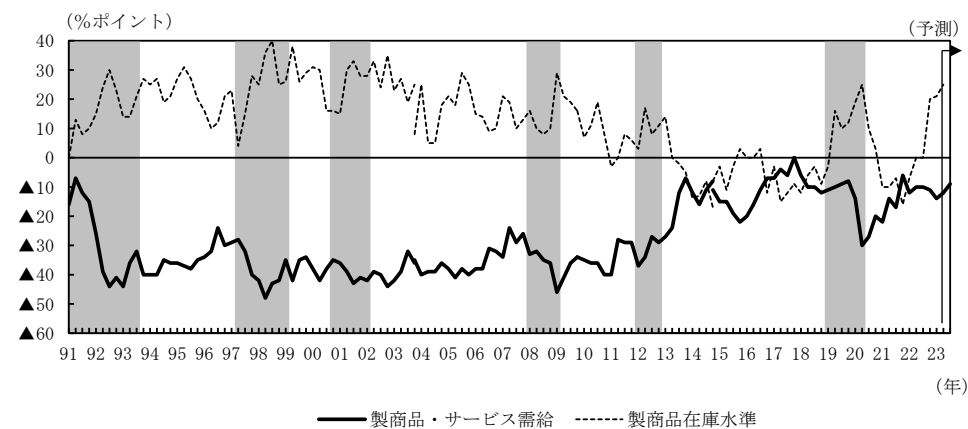
(3) 販売価格判断D.I. (「上昇」-「下落」、回答社数構成比: %ポイント)

	2022/6月	9月	12月	2023/3月	6月	9月予測
全産業	38	41	37	38	( 49) 51	45
製造業	50	44	40	41	( 59) 66	45
非製造業	35	41	36	37	( 46) 45	44

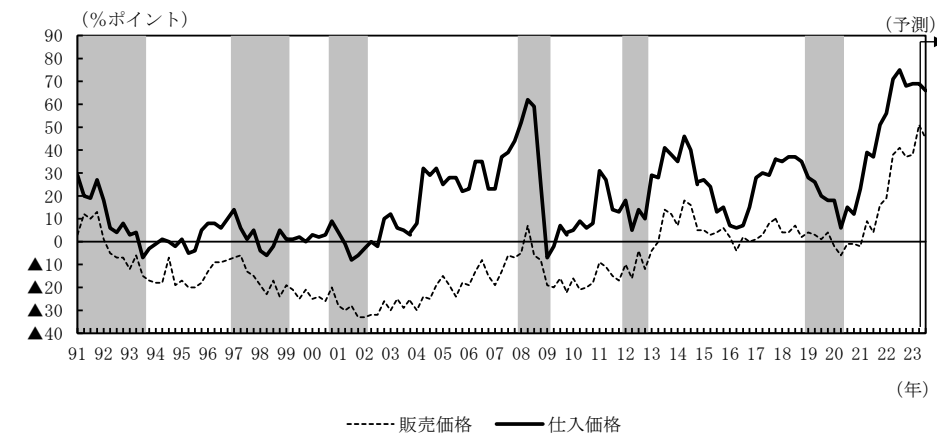
(4) 仕入価格判断D.I. (「上昇」-「下落」、回答社数構成比: %ポイント)

	2022/6月	9月	12月	2023/3月	6月	9月予測
全産業	71	75	68	69	( 71) 69	66
製造業	71	73	77	63	( 76) 73	52
非製造業	72	75	66	72	( 70) 68	71

### ▽ 製商品・サービス需給判断D.I.(全産業)、製商品在庫水準判断D.I.(製造業)の推移



### ▽ 価格判断D.I.(全産業)の推移



#### お問い合わせ先

日本銀行釧路支店 総務課 (TEL 0154-24-8140)

ホームページアドレス <https://www3.boj.or.jp/kushiro/>

以上