



管内金融経済概況

< 2017年3月10日 >

 日本銀行 京都支店

京都市中京区河原町通二条下ル一之船入町535
TEL : 075-212-5151 FAX : 075-253-2014
<http://www3.boj.or.jp/kyoto>

概況

京都府・滋賀県の景気は、回復基調を続けている。

個人消費は、底堅く推移している。設備投資は、緩やかに増加している。住宅投資は、横ばい圏内の動きとなっている。公共投資は、下げ止まっている。生産、輸出は、緩やかに増加している。労働需給は引き続き改善しており、雇用者所得も緩やかに増加している。

管内金融経済概況 早見表(矢印は前回公表からの変化)

≪総括判断≫	➡	(1)個人消費	➡	(2)観光	➡	(3)設備投資	➡
(4)住宅投資	➡	(5)公共投資	➡	(6)製造業の生産活動等	➡	(7)雇用動向等	➡

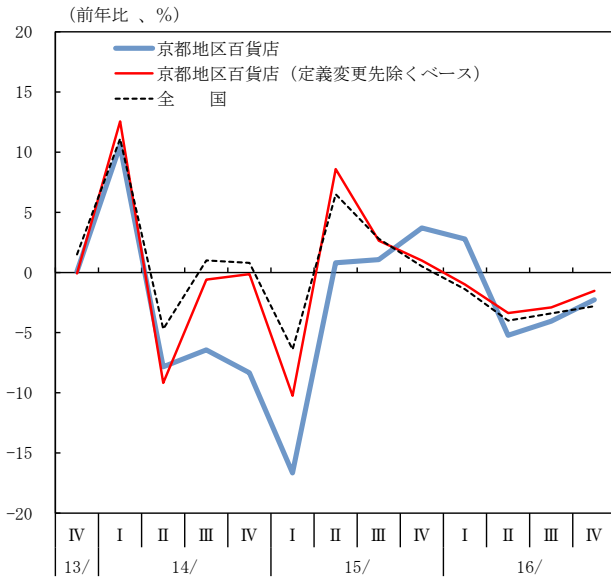
1. 需要項目別動向等

(1) 個人消費

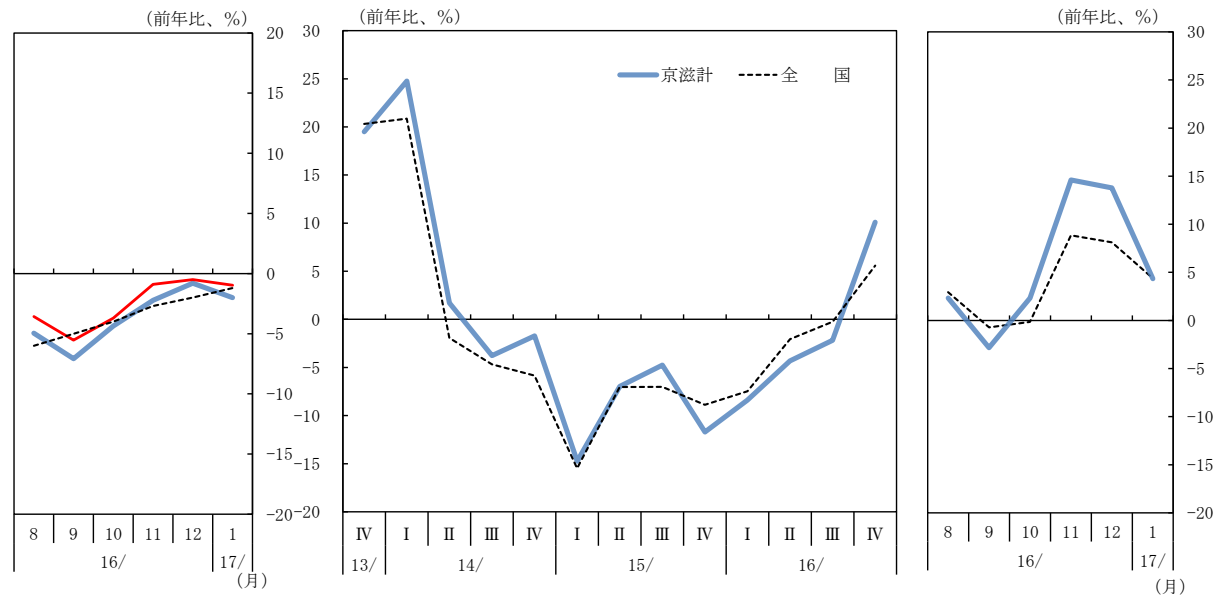
個人消費は、底堅く推移している。

百貨店売上高（1月）は、衣料品や雑貨を中心に持ち直しつつある。
 スーパーの売上高（1月）は、横ばい圏内の動きとなっている。
 乗用車の新車登録台数（1月）は、持ち直している。
 家電販売（1月）は、横ばい圏内の動きとなっている。

百貨店売上高前年比



乗用車新車登録台数(含む軽乗用車)前年比



(注1) 14/8月以降、一部先が計数定義を変更。

(注2) 京都地区百貨店は、14/9月までは5百貨店ベース、10月からは4百貨店ベース。
 京都地区百貨店（定義変更先除くベース）は、3百貨店ベース。

(出所) 京都百貨店協会、日本銀行京都支店、経済産業省「商業動態統計」

(出所) 日本自動車販売協会連合会、全国軽自動車協会連合会

(2) 観 光

観光は、好調に推移している。

京都府内の主要観光施設等への入込客数は、高水準で推移している。

京都市内の主要ホテルの宿泊動向をみると、外国人客が引き続き増加していることから、客室稼働率^(注)（1月：75.7%）は、高水準を続けている。

滋賀県内の主要観光施設等への入込客数は、地域でばらつきがみられるが、総じてみれば底堅く推移している。滋賀県内の主要ホテルの客室稼働率（1月）は、堅調に推移している。

（注）出所は、公益財団法人 京都文化交流コンベンションビューロー「外国人客宿泊状況調査」。16/1月の客室稼働率は71.4%。

(3) 設備投資

設備投資は、緩やかに増加している。

2016年度の設備投資（2016年12月短観ベース）をみると、製造業を中心に前年度を上回る計画となっており、前回調査（同9月短観）に比べ、非製造業で上方修正となった。業種別にみると、製造業では、維持更新・能力増強投資に加え、研究開発機能を強化する先がみられ、前年度を上回る計画となっている。非製造業では、新規出店等を抑制する先がみられることから、前年度を下回る計画となっている。

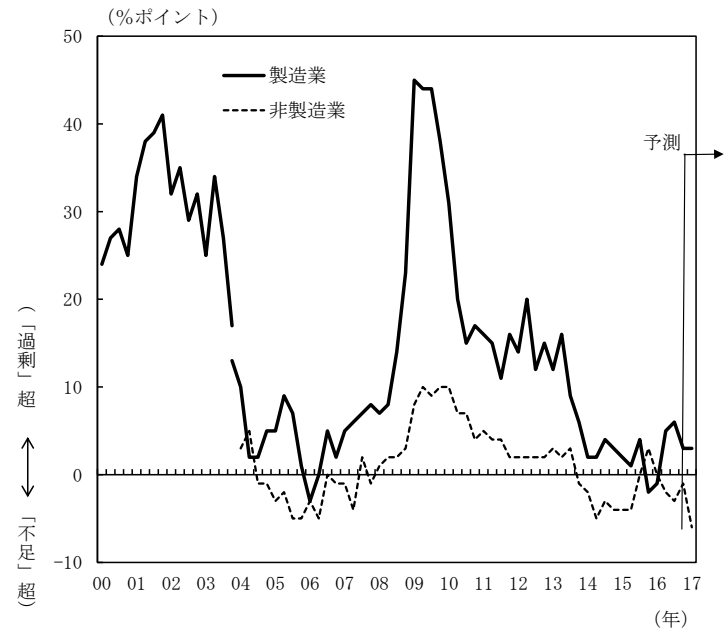
設備投資計画(含む土地投資額)

	15年度		16年度	
	実績	修正率	計画	修正率
全産業	12.8	—	8.6	2.1
製造業	15.1	—	15.4	▲ 0.2
非製造業	7.3	—	▲ 8.9	10.3

(前年度比、%)

(出所) 日本銀行京都支店「管内企業短期経済観測調査結果」

生産・営業用設備判断D. I. の推移



(注) 2015/3月調査以降、調査対象企業見直し後ベース。

(出所) 日本銀行京都支店「管内企業短期経済観測調査結果」

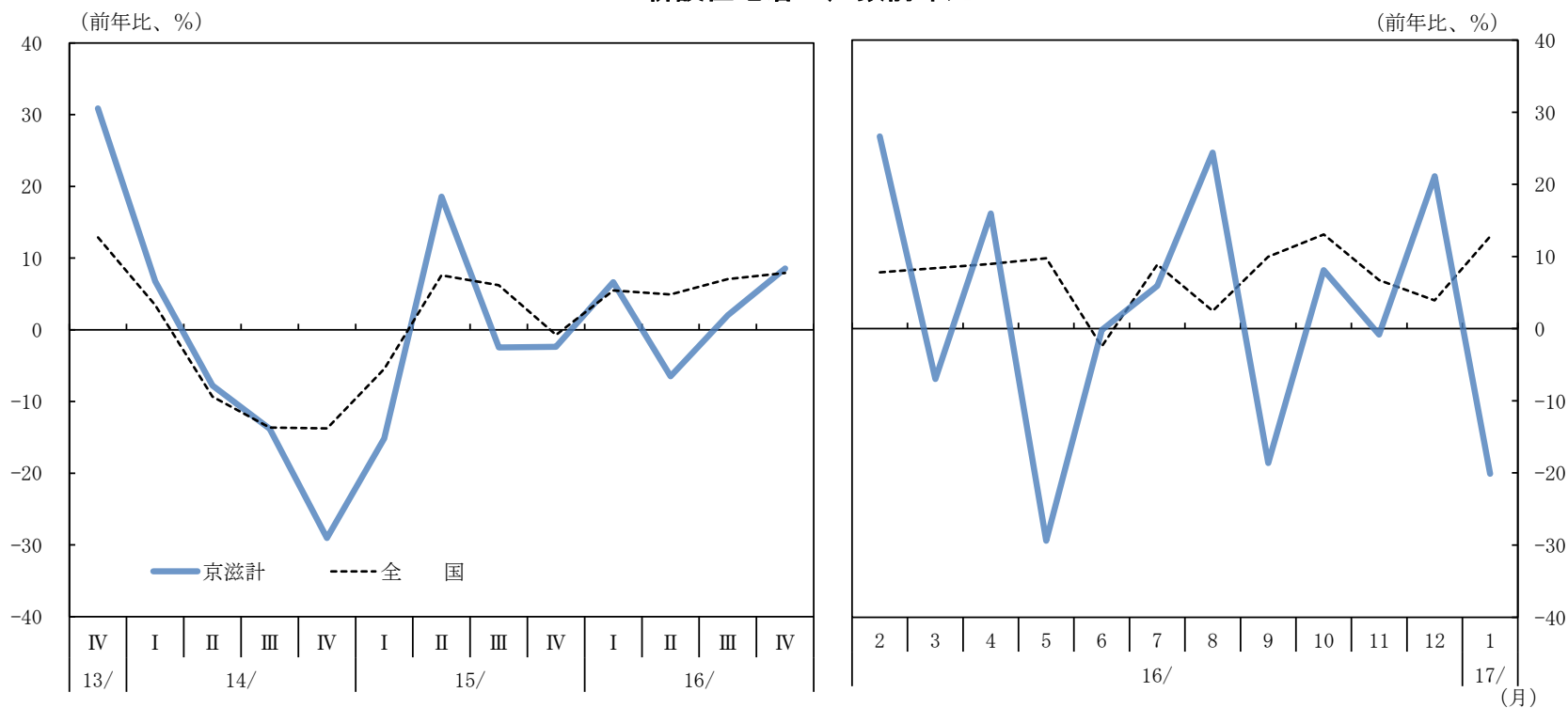
(4) 住宅投資



住宅投資は、横ばい圏内の動きとなっている。

新設住宅着工戸数（1月）は、分譲を中心に前年を下回った（前年比：▲20.1%）。

新設住宅着工戸数前年比



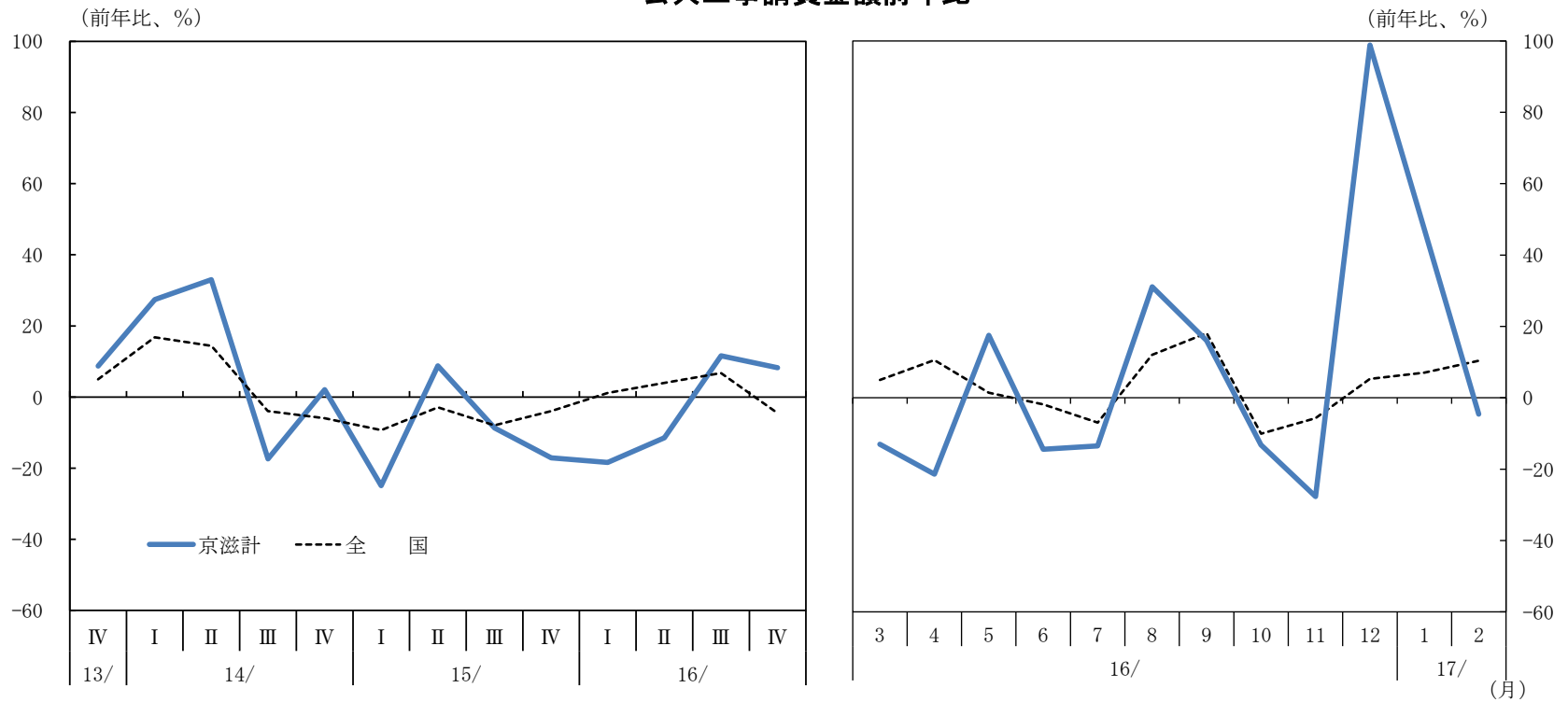
(出所) 国土交通省「建築着工統計」

(5) 公共投資

公共投資は、下げ止まっている。

公共工事請負金額（2月）は、京都府発注案件の減少などから、前年を下回った（前年比：▲4.6%）。年度初来累計では、前年を上回った（年度初来累計前年比：+2.2%）。

公共工事請負金額前年比



(出所) 西日本建設業保証他「公共工事前払金保証統計」

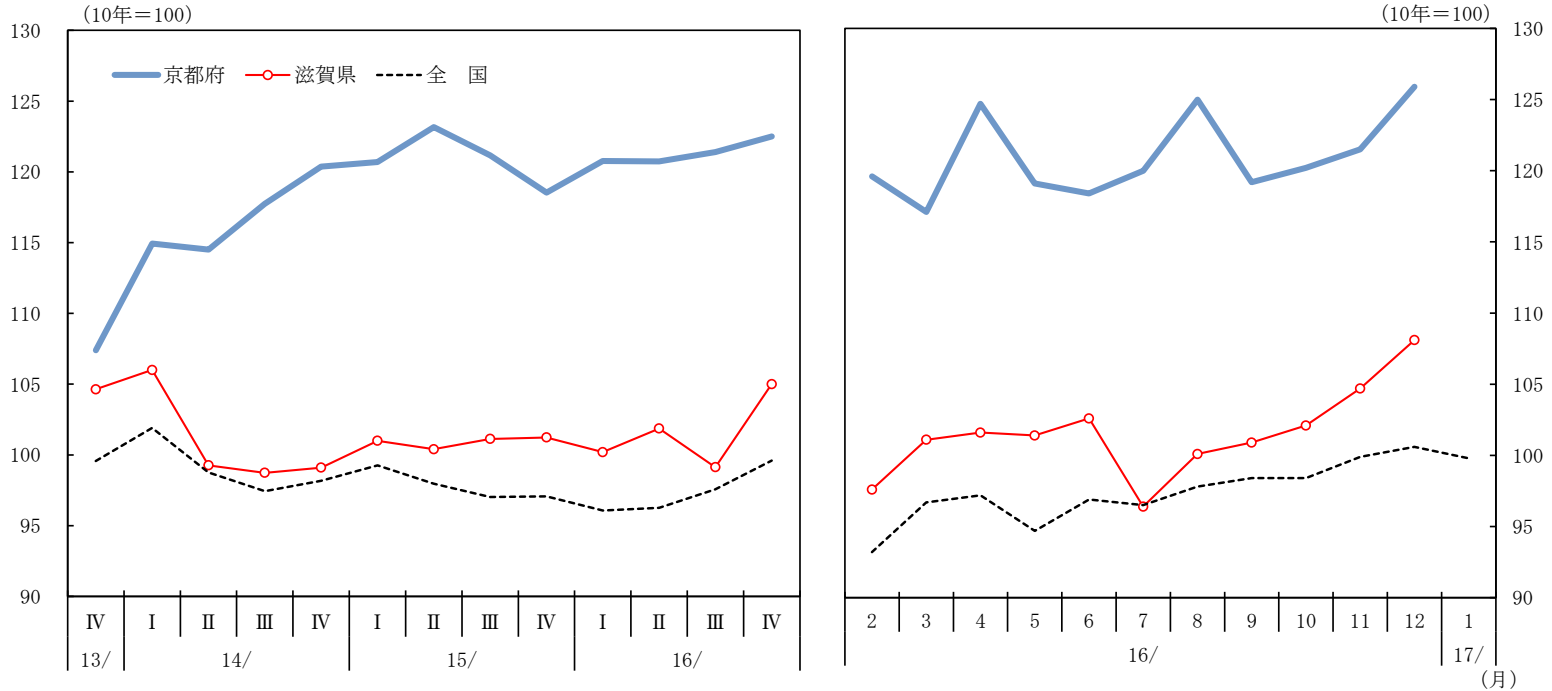
(6) 製造業の生産活動等



生産、輸出は、緩やかに増加している。

電子部品・デバイスは、スマートフォン向けや自動車向けを中心に緩やかに増加しつつある。
一般・精密機械は、半導体向けや物流向けを中心に増加している。
化学は、高水準ながら横ばい圏内の動きとなっている。
窯業・土石、金属は、自動車向けを中心に緩やかに持ち直している。
和装関連では、低水準の生産が続いている。

京都府・滋賀県の鉱工業生産指数(季調済指数)



(出所) 京都府「京都府鉱工業指数」、滋賀県「滋賀県鉱工業指数」、経済産業省「鉱工業指数統計」

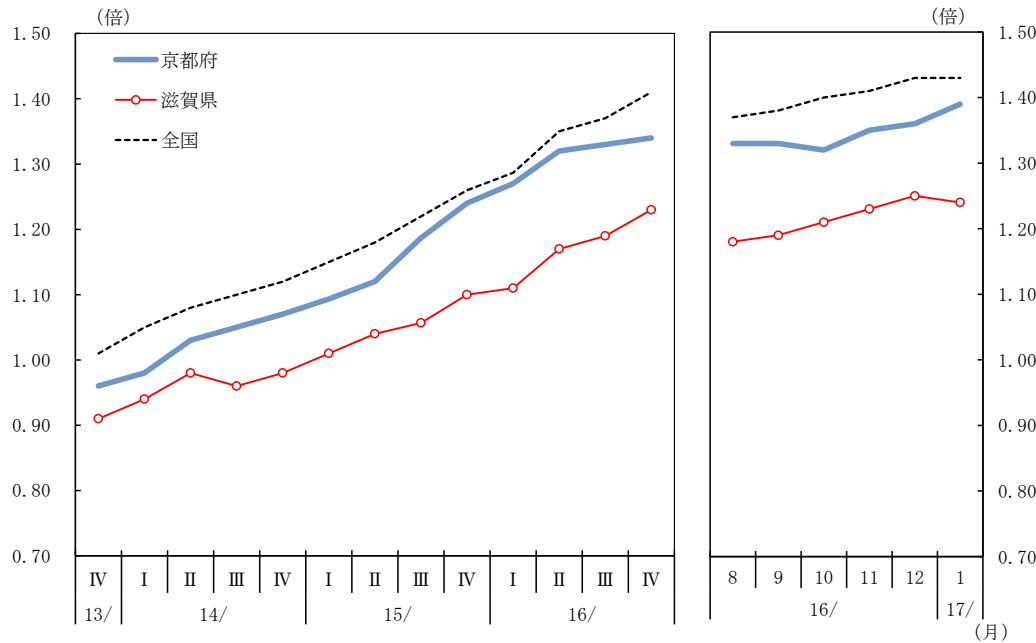
(7) 雇用動向等

労働需給は引き続き改善しており、雇用者所得も緩やかに増加している。

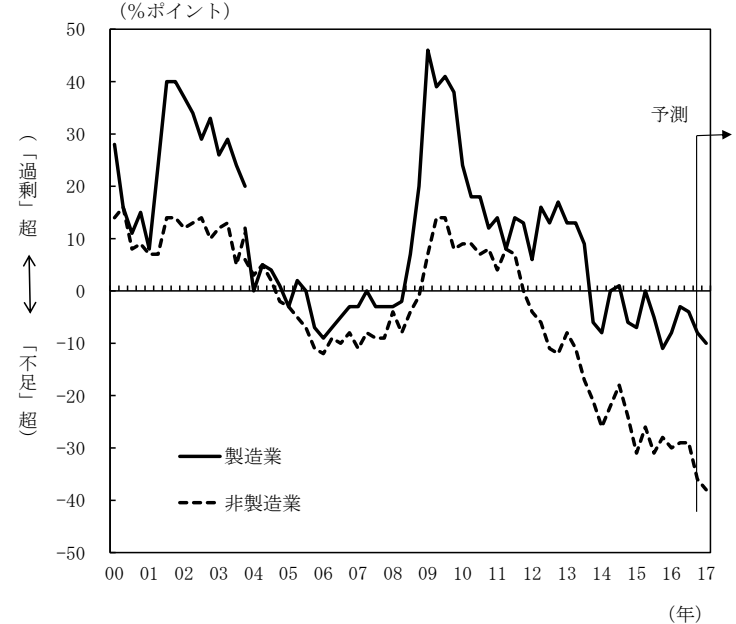
労働需給をみると、有効求人倍率（1月）は、京都府（1.39倍）、滋賀県（1.24倍）とも高めの水準を維持しているほか、完全失業率も低水準で推移している。

こうしたもとで、雇用者所得は緩やかに増加している。

有効求人倍率(季調済)



雇用人員判断D. I. の推移



(注) 2015/3月調査以降、調査対象企業見直し後ベース。

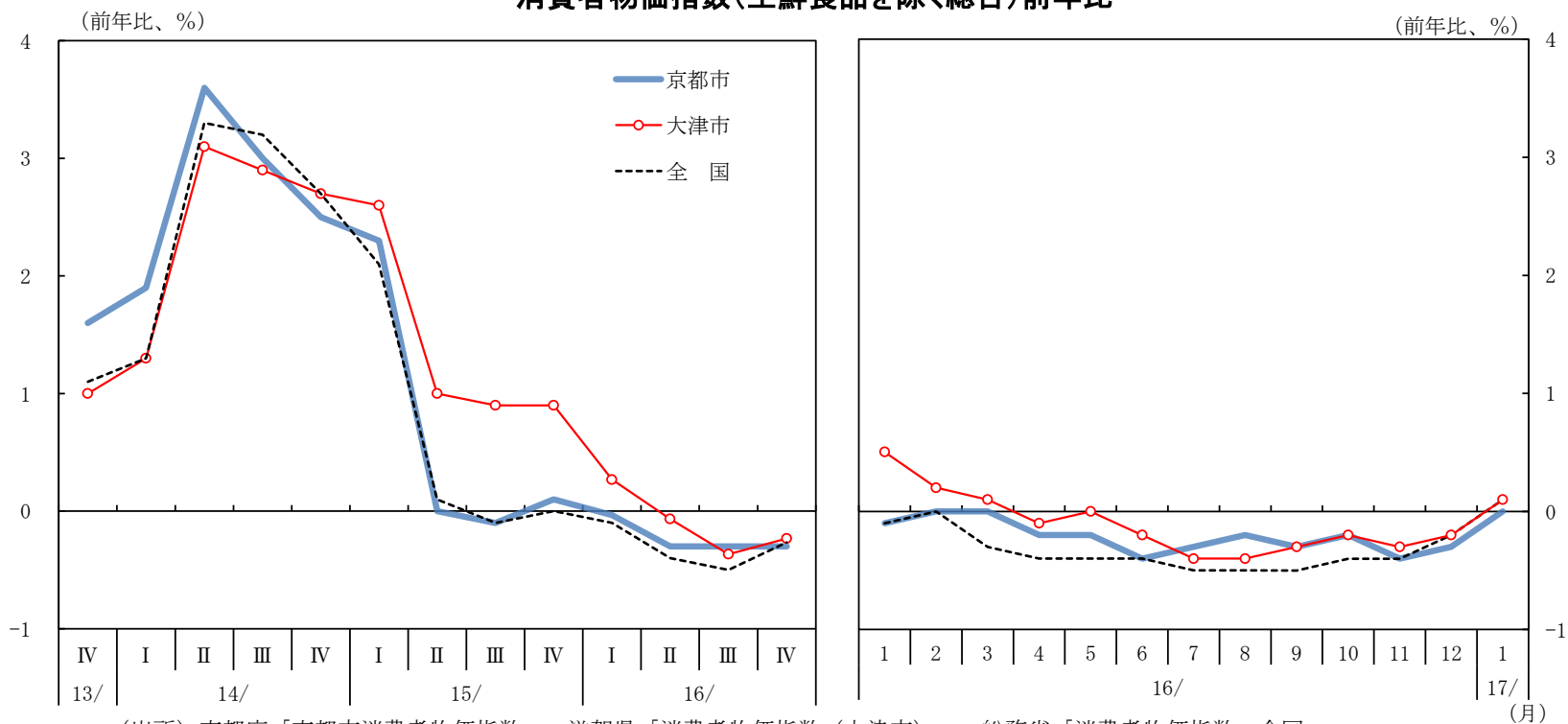
(出所) 京都労働局・滋賀労働局「最近の雇用失業情勢」、厚生労働省「職業安定業務統計」、日本銀行京都支店「管内企業短期経済観測調査結果」

(8) 物 価

京都市（1月）の消費者物価指数（生鮮食品を除く総合）は、光熱・水道等が下落した一方、被服及び履物や教養娯楽等が上昇したことから、前年並みとなった（前年比：+0.0%）。

大津市（1月）の消費者物価指数（生鮮食品を除く総合）は、光熱・水道や家具・家事用品が下落した一方、食料や教養娯楽等が上昇したことから、前年を上回った（同：+0.1%）。

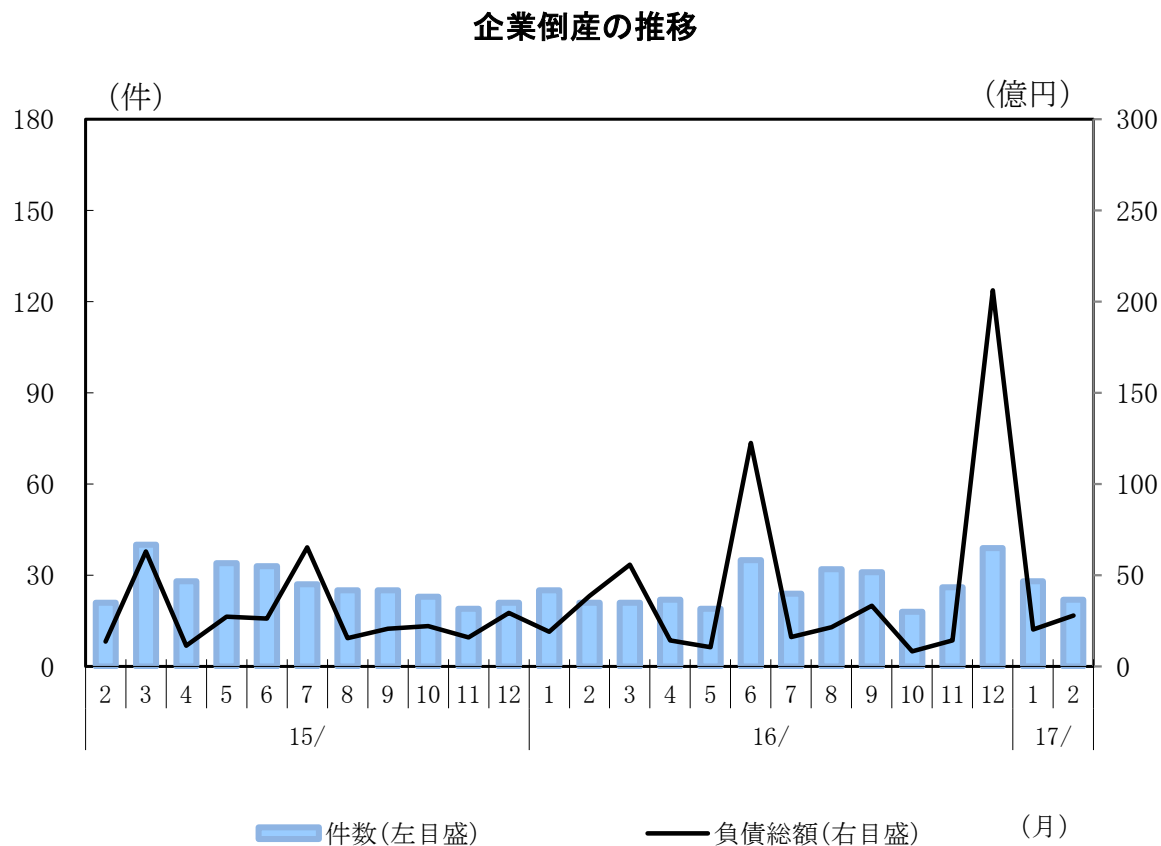
消費者物価指数(生鮮食品を除く総合)前年比



(出所) 京都府「京都市消費者物価指数」、滋賀県「消費者物価指数(大津市)」、総務省「消費者物価指数 全国」

(9) 企業倒産

企業倒産（2月）は、件数22件、負債総額28億円となった（前年同月：件数21件、負債総額39億円）。



2. 金融

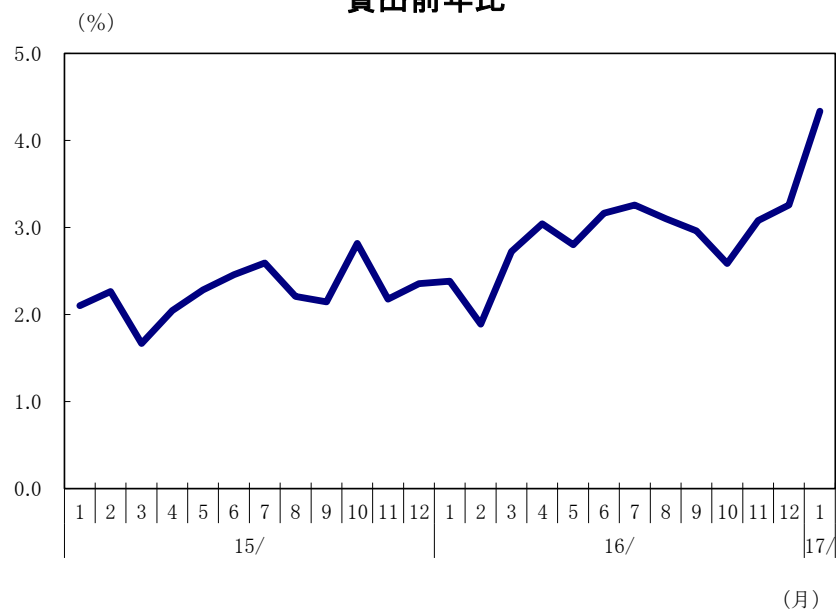
(1) 貸 出

貸出（1月）は、前年を上回った（前年比：+4.3%）。

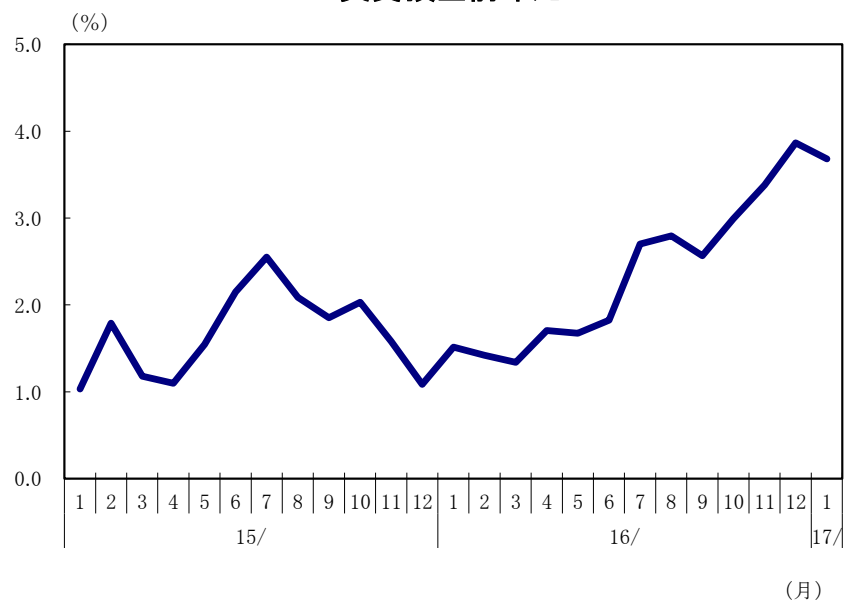
(2) 預 金

預金（1月）は、前年を上回った（前年比：+3.7%）。

貸出前年比



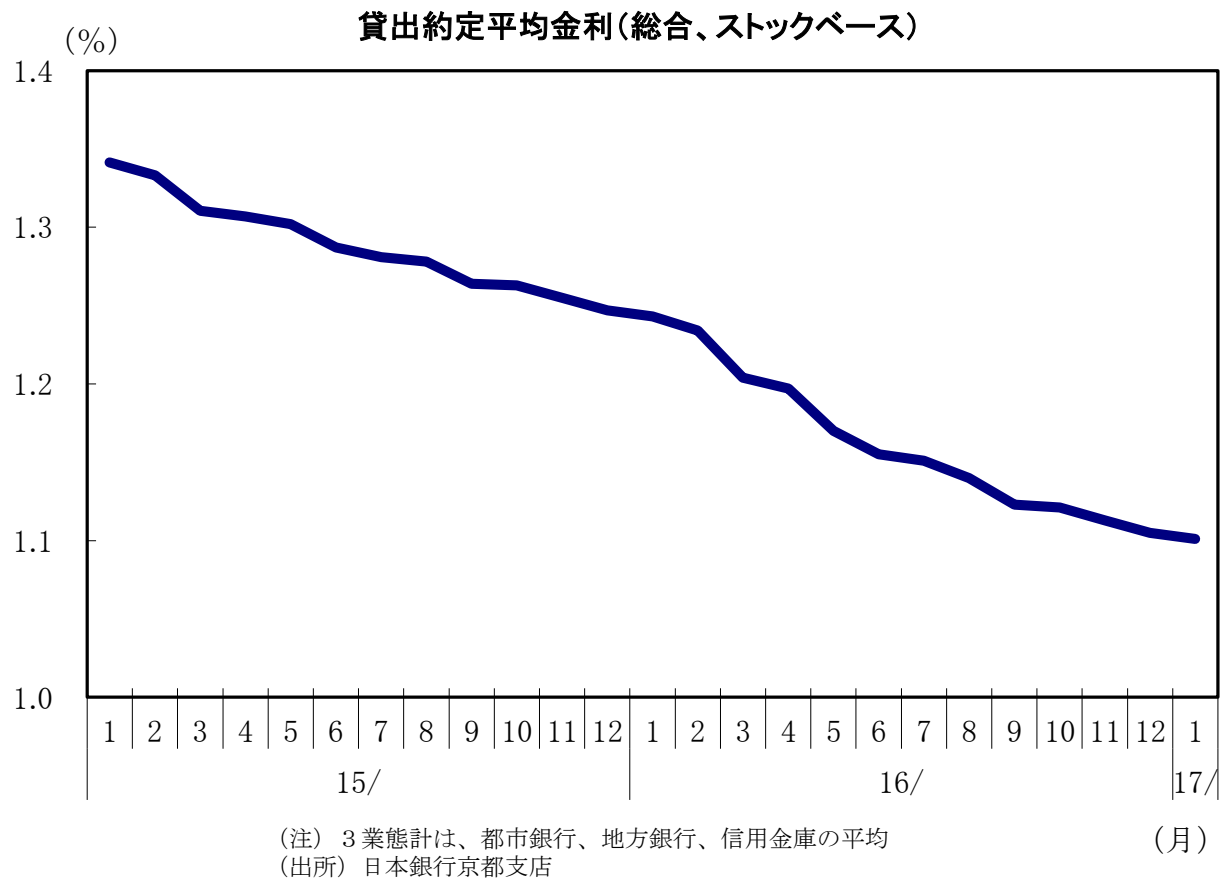
実質預金前年比



(注) 管内（京都府・滋賀県）に所在する都市銀行、地域銀行（地銀、地銀Ⅱ）、
信用金庫、その他の業態（信託銀行など）の店舗ベース。
(出所) 日本銀行京都支店

(3) 貸出約定平均金利

貸出約定平均金利（総合、ストックベース、3業態計）は、引き続き低下している（1月：1.101%）。



(付) 参考統計

[前年比%、億円]

		京滋計 (17/1月)		京都府 (17/1月)		滋賀県 (17/1月)		資料出所	
		前年比	残高	前年比	残高	前年比	残高		
貸 出	都市銀行	13.6	19,940	14.6	19,193	▲ 6.1	746	日本銀行 京都支店	
	地域銀行 ^{※1}	3.8	69,195	4.3	38,242	3.2	30,952		
	信用金庫	1.6	45,832	1.4	38,938	3.3	6,895		
	合 計 ^{※2}	4.3	138,132	4.9	98,612	3.0	39,520		
実質預金	都市銀行	11.5	49,411	11.8	47,403	3.2	2,008		日本銀行 京都支店
	地域銀行 ^{※1}	2.2	115,299	1.3	63,700	3.2	51,598		
	信用金庫	2.3	82,483	2.1	69,830	3.3	12,653		
	合 計 ^{※2}	3.7	262,851	3.9	193,985	3.1	68,866		

(注)京滋計(京都府・滋賀県)、京都府、滋賀県各々に所在する店舗ベース。

※1 全国地方銀行協会または第二地方銀行協会の加盟銀行。

※2 合計には、その他の業態(信託銀行など)を含む。

[%、前月差%ポイント]

		16/8月	9月	10月	11月	12月	17/1月	前月差	資料出所
		貸出約定平均金利 (ストックベース) ^{※3}	短期	1.365	1.325	1.379	1.323	1.382	
	長期	1.107	1.093	1.086	1.079	1.070	1.063	▲ 0.007	
	総合	1.140	1.123	1.121	1.113	1.105	1.101	▲ 0.004	

(注)集計対象は、都市銀行(京都市内の6店舗ベース)および京都府・滋賀県に本店を持つ地方銀行、信用金庫の全店舗ベース。

※3 都市銀行、地方銀行、信用金庫の平均。短期は当座貸越を除くベース、総合は当座貸越を含むベース。

[億円]

		16/4-6月	7-9月	10-12月	16/11月	12月	17/1月	2月	資料出所
		銀行券受払状況	発行、還収(▲)超	2,832	3,042	4,459	955	2,505	
	発行	4,442	4,461	5,888	1,417	3,042	918	1,266	
	還収	1,610	1,419	1,429	462	536	822	477	

問い合わせ先

日本銀行京都支店営業課

がんりゅう させ
眼龍、佐瀬

Tel 075-212-5151(代) E-Mail:kyouto@boj.or.jp