



# 管内金融経済概況

< 2017年12月22日 >

 日本銀行 京都支店

京都市中京区河原町通二条下ル一之船入町535  
TEL : 075-212-5151 FAX : 075-253-2014  
<http://www3.boj.or.jp/kyoto>

## 概況

京都府・滋賀県の景気は、拡大している。

個人消費は、持ち直している。設備投資は、着実に増加している。住宅投資は、弱めの動きとなっている。公共投資は、持ち直している。生産、輸出は、増加している。労働需給は引き締まっており、雇用者所得も緩やかに増加している。

12月短観における全産業の業況判断D. I. は、前回調査に比べて「良い超」幅が拡大している。

## 管内金融経済概況 早見表(矢印は前回公表からの変化)

≪総括判断≫		(1)個人消費		(2)観光		(3)設備投資	
(4)住宅投資		(5)公共投資		(6)製造業の生産活動等		(7)雇用動向等	

# 1. 需要項目別動向等

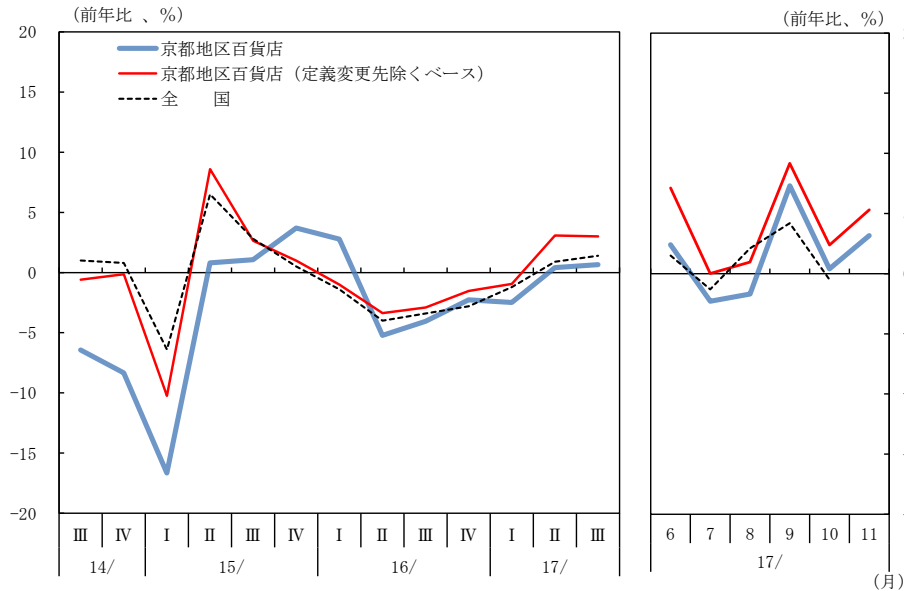
## (1) 個人消費



### 個人消費は、持ち直している。

百貨店売上高（11月）は、緩やかに増加している。  
 スーパーの売上高（10月）は、弱めの動きとなっている。  
 乗用車の新車登録台数（10月）は、減少に転じている。  
 家電販売（10月）は、増加している。

百貨店売上高前年比



乗用車新車登録台数(含む軽乗用車)前年比



(注1) 14/8月以降、一部先が計数定義を変更。

(注2) 京都地区百貨店は、14/9月までは5百貨店ベース、10月からは4百貨店ベース。  
 京都地区百貨店（定義変更先除くベース）は、3百貨店ベース。

(出所) 京都百貨店協会、日本銀行京都支店、経済産業省「商業動態統計」  
 京都地区百貨店は、17/11月以降、本店が集計・公表。

(出所) 日本自動車販売協会連合会、全国軽自動車協会連合会

## (2) 観 光

### **観光は、訪日外国人を中心に一段と増加している。**

京都府内の主要観光施設等への入込客数は、高水準で推移している。

京都市内の主要ホテルの宿泊動向をみると、訪日外国人が一段と増加していることから、客室稼働率(注)（10月：91.9%）は、高水準を続けている。

滋賀県内の主要観光施設等への入込客数は、底堅く推移している。

滋賀県内の主要ホテルの客室稼働率（10月）は、堅調に推移している。

(注) 出所は、公益財団法人 京都文化交流コンベンションビューロー「外国人客宿泊状況調査」。16/10月の客室稼働率は93.1%。

### (3) 設備投資



## 設備投資は、着実に増加している。

2017年度の設備投資は、製造業・非製造業ともに前年度を上回る計画となっている。業種別にみると、製造業では、能力増強・新製品対応投資、生産性向上のための更新投資に加え、研究開発機能を強化する先がみられることから、前年度を大幅に上回る計画となっている。非製造業では、新規出店や不動産投資を行う先がみられることから、前年度を上回る計画となっている。

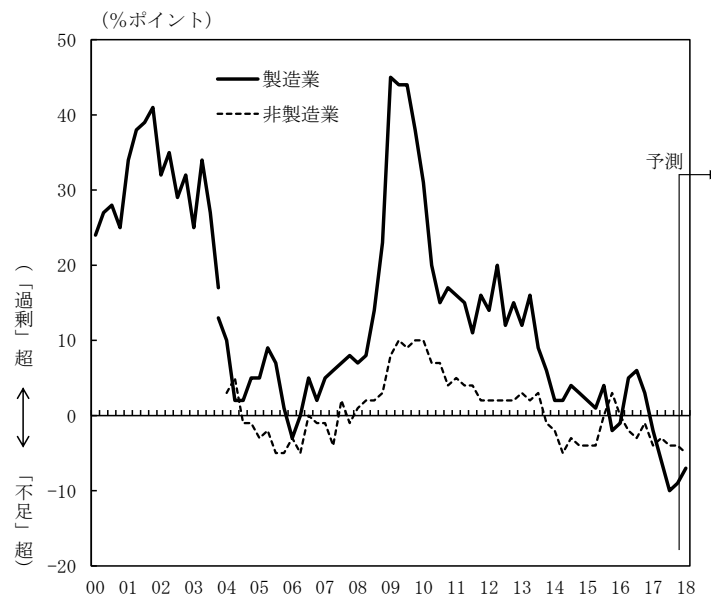
### 設備投資計画(含む土地投資額)

(前年度比、%)

	16年度 実績	17年度	
		計画	修正率
全産業	2.3	19.2	4.6
製造業	8.5	20.5	7.7
非製造業	▲ 13.1	15.4	▲ 4.3

(出所) 日本銀行京都支店「管内企業短期経済観測調査結果」

### 生産・営業用設備判断D. I. の推移



(注) 2015/3月調査以降、調査対象企業見直し後ベース。

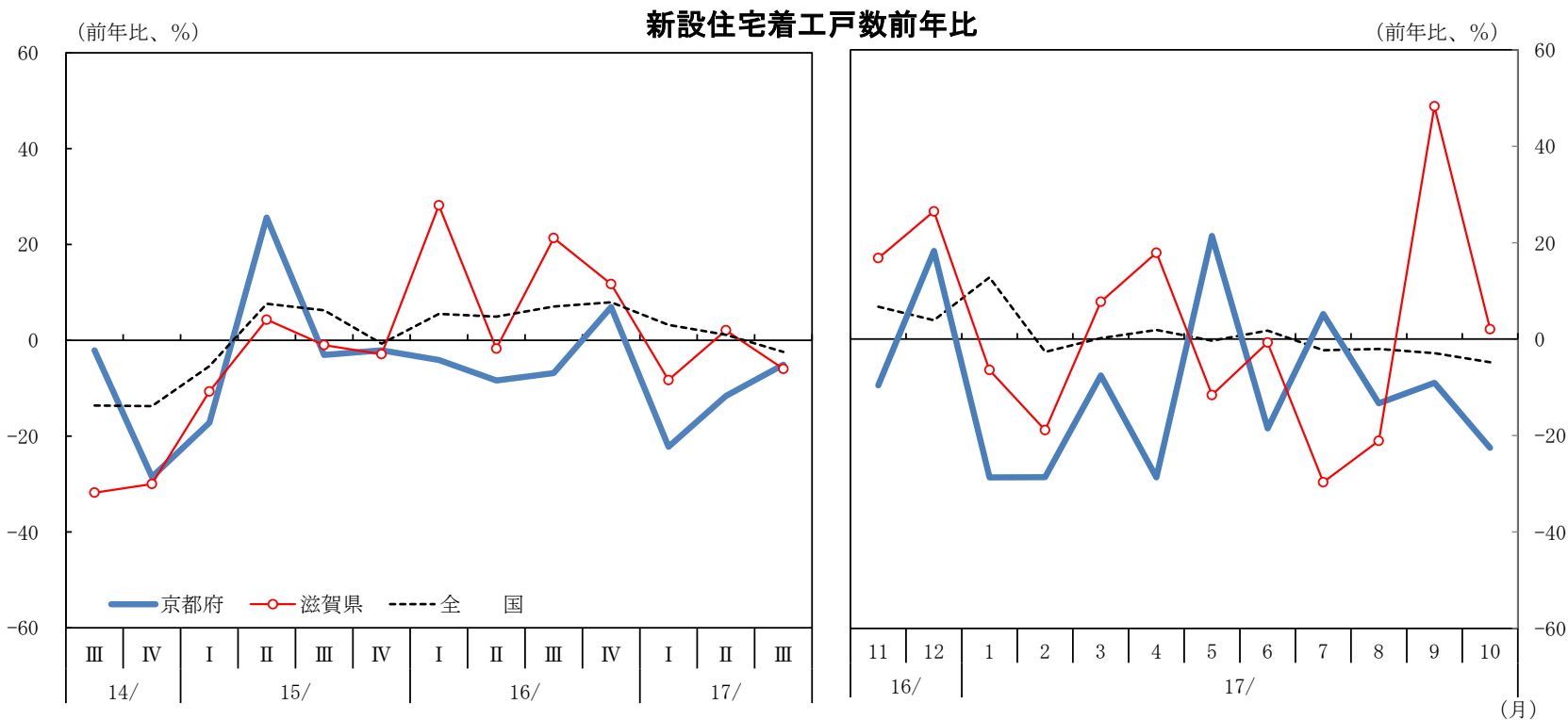
(出所) 日本銀行京都支店「管内企業短期経済観測調査結果」

## (4) 住宅投資

### 住宅投資は、弱めの動きとなっている。

京都府の新設住宅着工戸数（10月）は、分譲の減少を中心に、前年を下回った（前年比：▲22.6%）。

滋賀県の新設住宅着工戸数（10月）は、持家の増加を中心に、前年を上回った（前年比：+2.0%）。



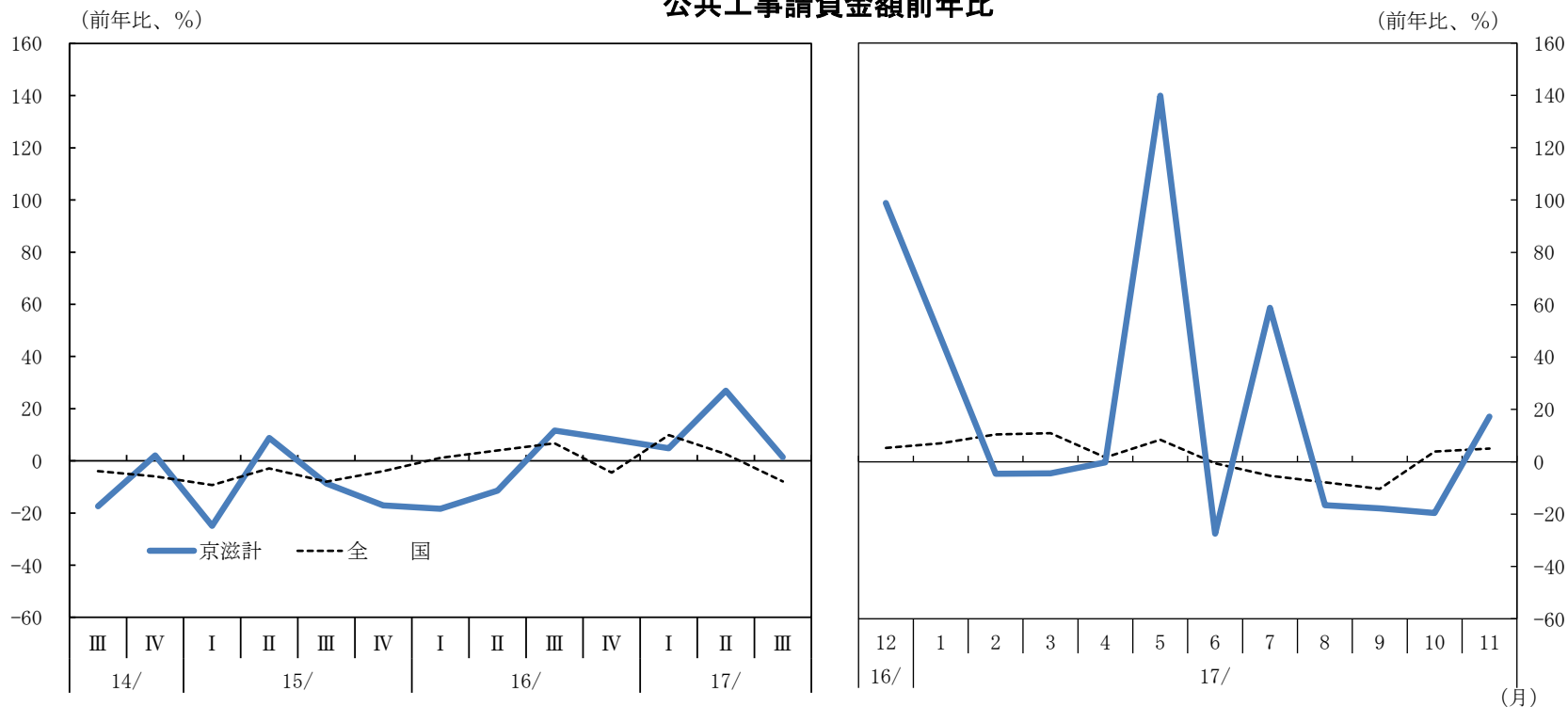
## (5) 公共投資



### 公共投資は、持ち直している。

公共工事請負金額（11月）は、市町村発注案件の増加などから、前年を上回った（前年比：+17.3%）。年度初来累計では、前年を上回った（年度初来累計前年比：+10.7%）。

#### 公共工事請負金額前年比



(出所) 西日本建設業保証他「公共工事前払金保証統計」

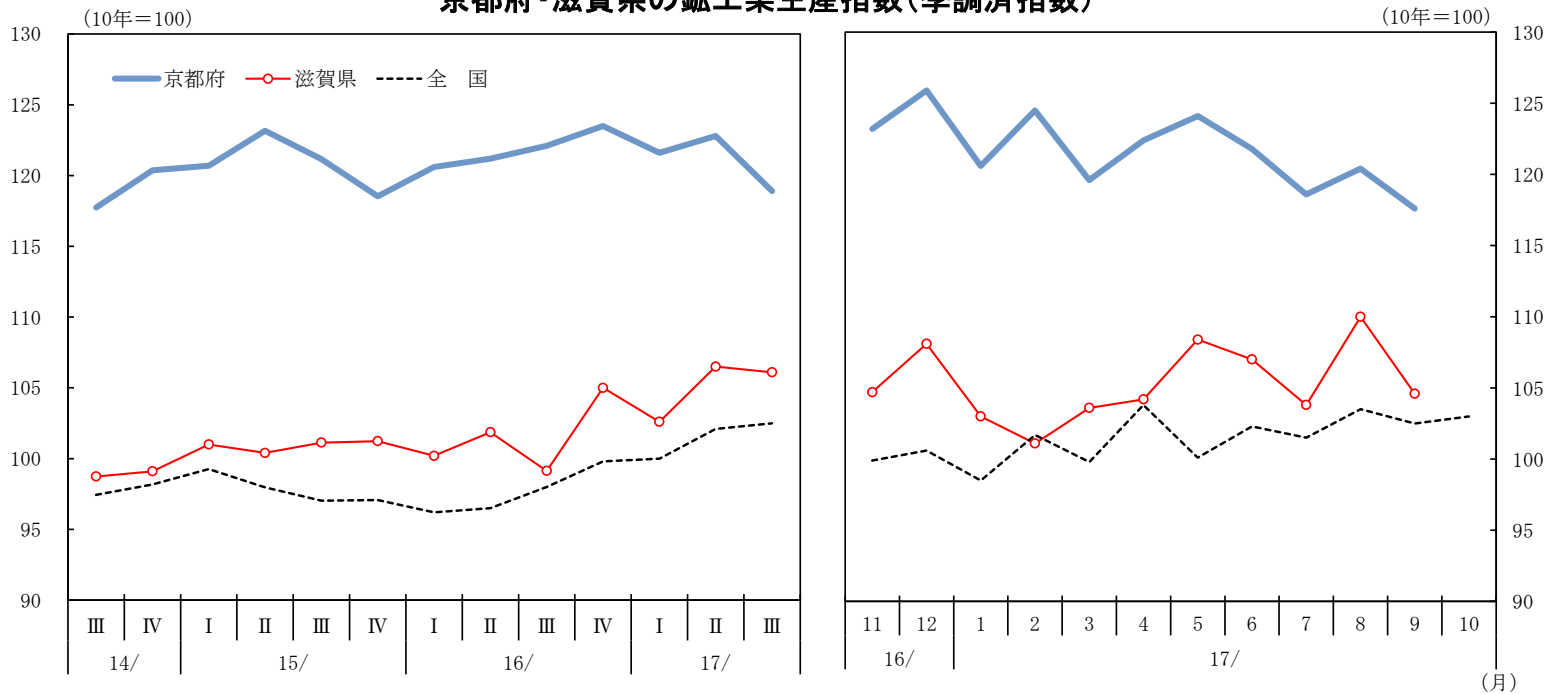
## (6) 製造業の生産活動等



### 生産、輸出は、増加している。

電子部品・デバイスは、スマートフォン向けや自動車向けを中心に着実に増加している。  
一般・精密機械は、半導体向けや物流・省力化向けを中心に緩やかに増加している。  
化学は、高水準ながら横ばい圏内の動きとなっている。  
窯業・土石は、横ばい圏内の動きとなっている。  
和装関連では、低水準の生産が続いている。

#### 京都府・滋賀県の鉱工業生産指数(季調済指数)



(出所) 京都府「京都府鉱工業指数」、滋賀県「滋賀県鉱工業指数」、経済産業省「鉱工業指数統計」

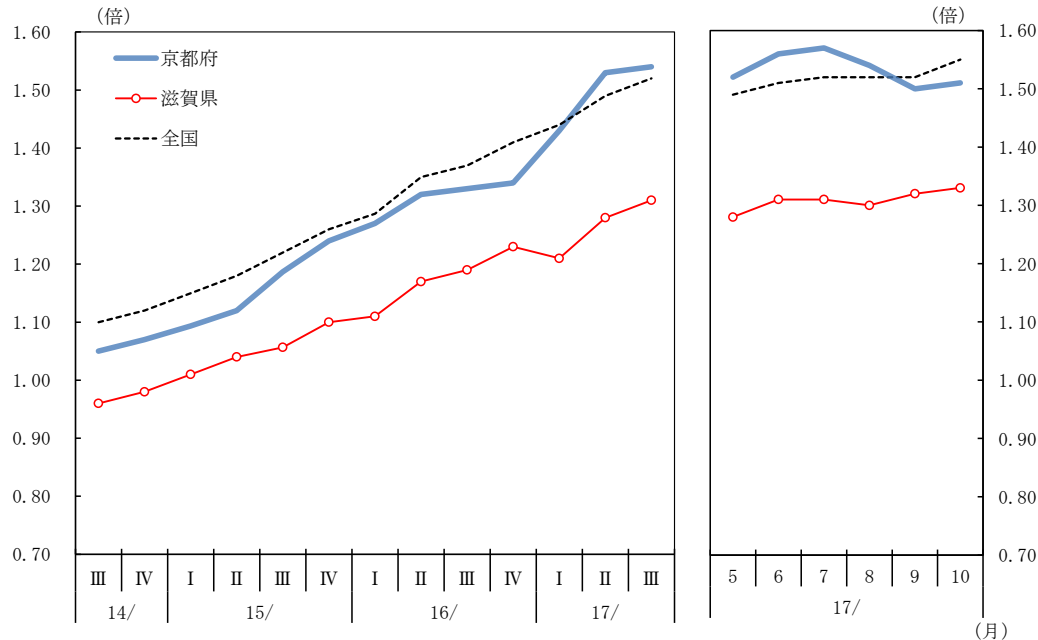
## (7) 雇用動向等

### 労働需給は引き締まっており、雇用者所得も緩やかに増加している。

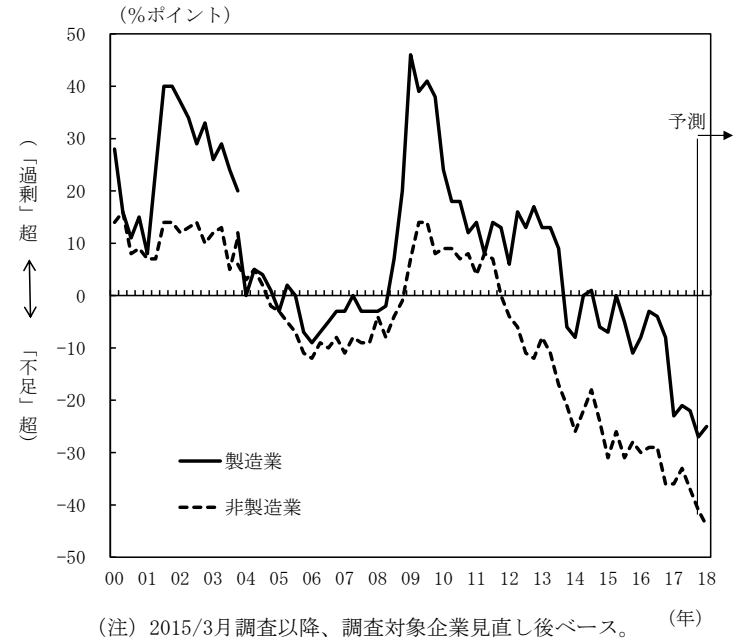
京都府の有効求人倍率（10月：1.51倍）は、前月を上回った。滋賀県の有効求人倍率（10月：1.33倍）は、前月を上回った。この間、完全失業率は低水準で推移している。

こうしたもとで、雇用者所得は緩やかに増加している。

有効求人倍率(季調済)



雇用人員判断D. I. の推移



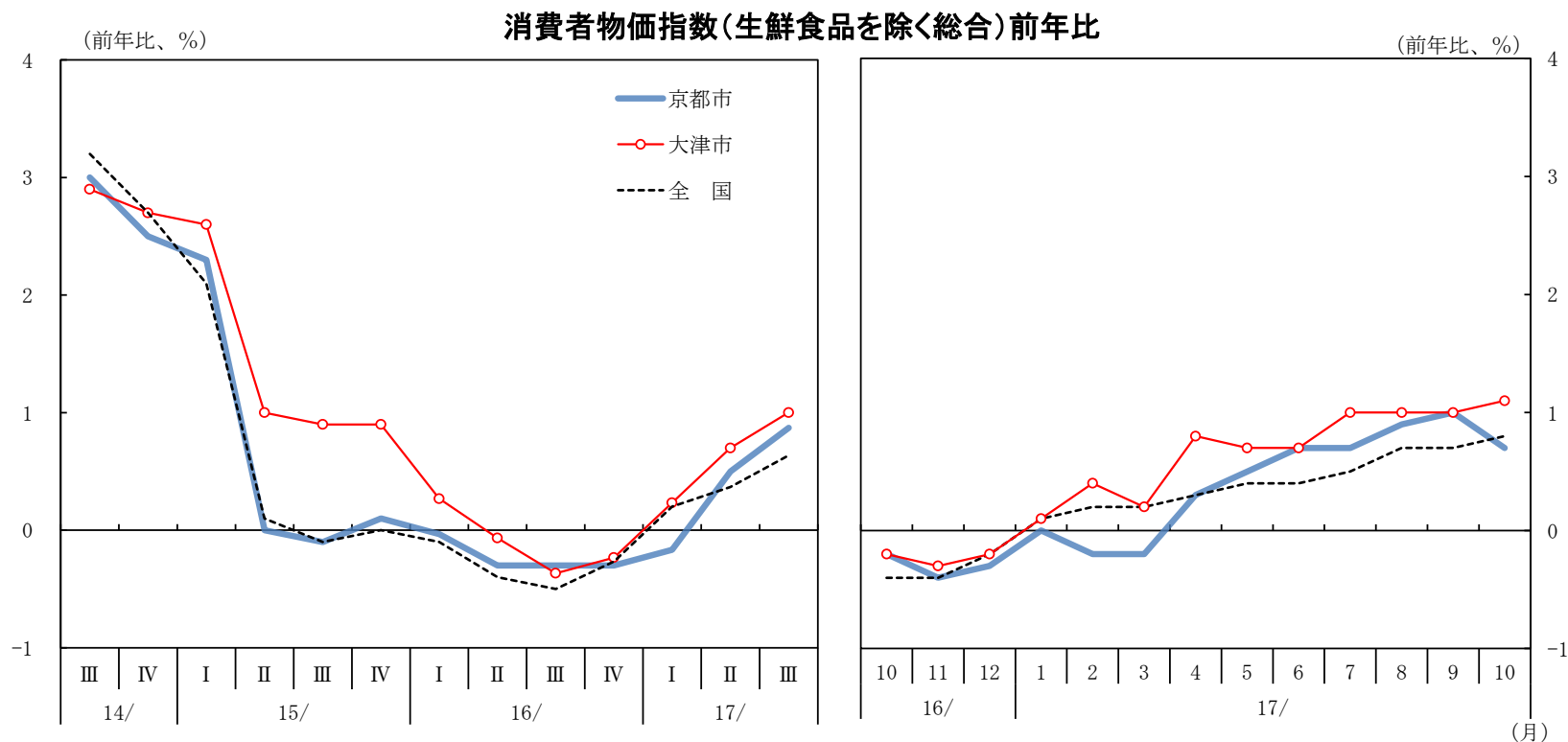
(出所) 京都労働局・滋賀労働局「最近の雇用失業情勢」、厚生労働省「職業安定業務統計」、日本銀行京都支店「管内企業短期経済観測調査結果」



## (8) 物 価

京都市（10月）の消費者物価指数（生鮮食品を除く総合）は、家具・家事用品が下落した一方、光熱・水道や食料等が上昇したことから、前年を上回った（前年比：+0.7%）。

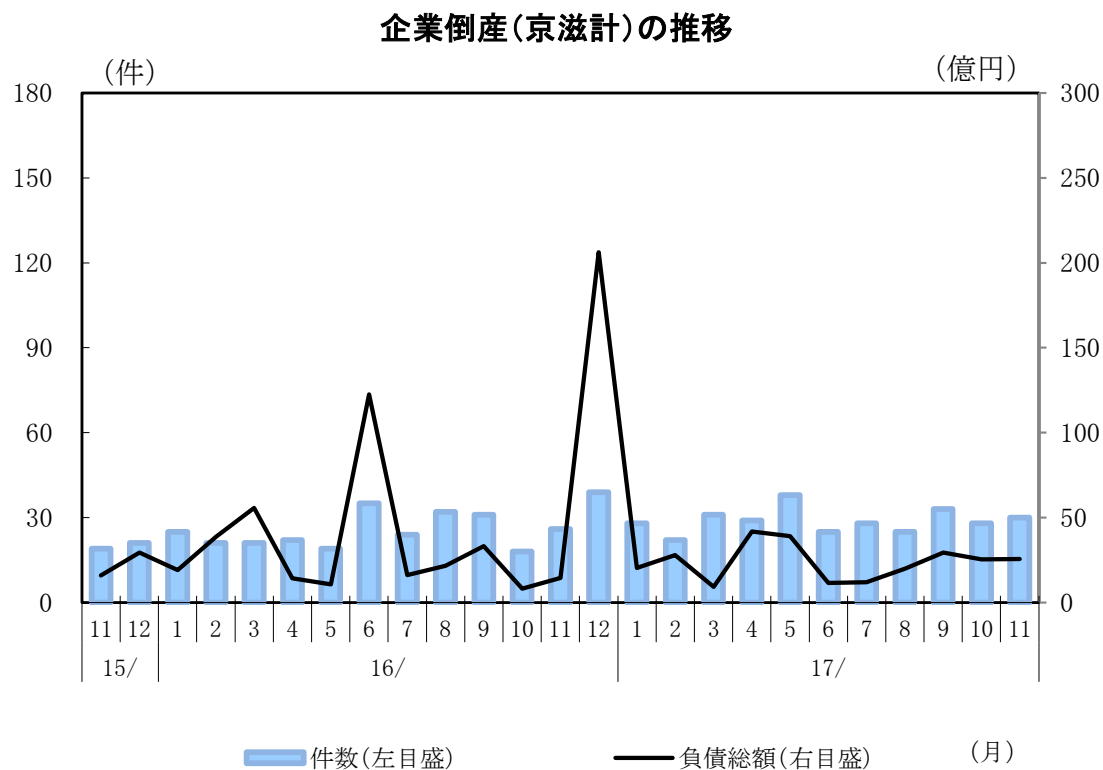
大津市（10月）の消費者物価指数（生鮮食品を除く総合）は、被服及び履物や教養娯楽等が下落した一方、光熱・水道や食料等が上昇したことから、前年を上回った（前年比：+1.1%）。



(出所) 京都府「京都市消費者物価指数」、滋賀県「消費者物価指数(大津市)」、総務省「消費者物価指数 全国」

## (9) 企業倒産

企業倒産（11月）は、件数30件、負債総額26億円となった（前年同月：件数26件、負債総額14億円）。



(出所) 東京商工リサーチ「倒産速報」

## 2. 金融

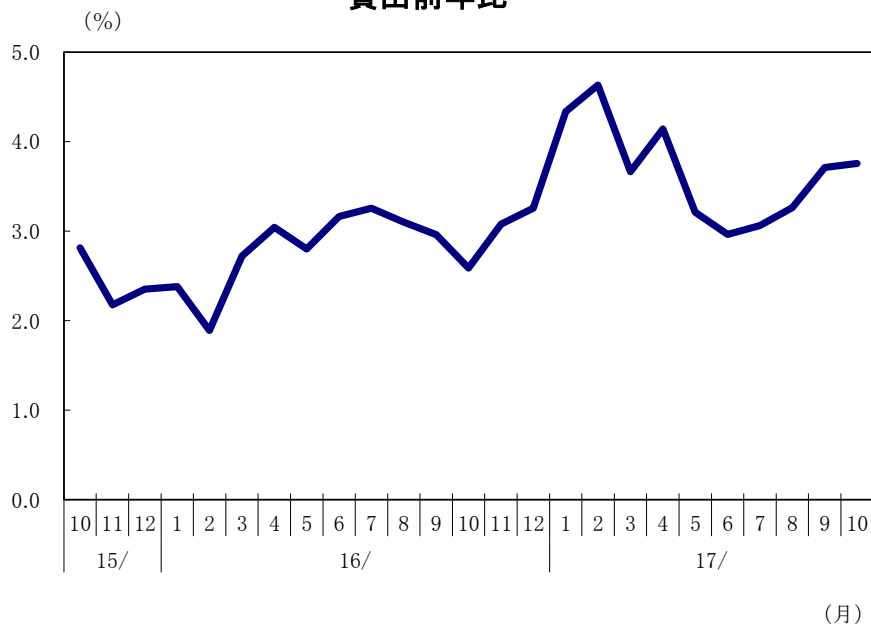
### (1) 貸 出

貸出（10月）は、前年を上回った（前年比：+3.8%）。

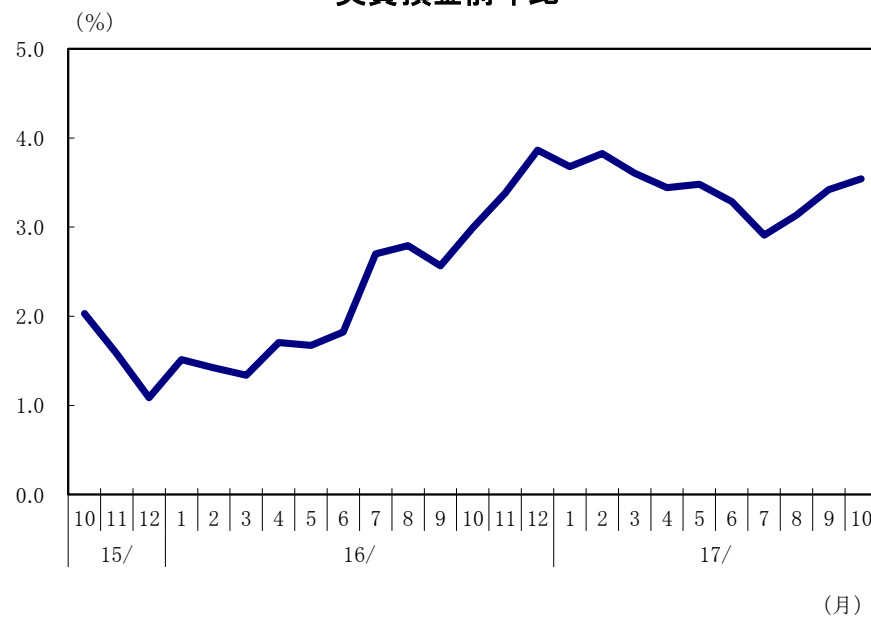
### (2) 預 金

預金（10月）は、前年を上回った（前年比：+3.5%）。

貸出前年比



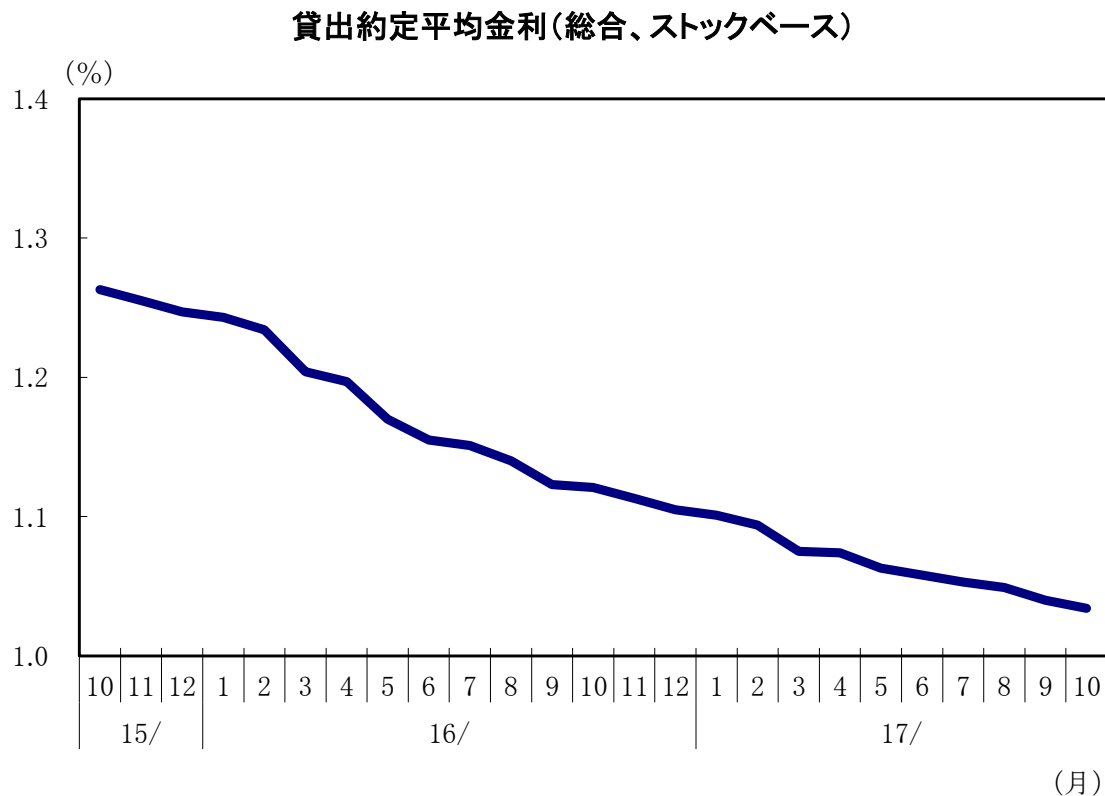
実質預金前年比



(注) 管内（京都府・滋賀県）に所在する都市銀行、地域銀行（地銀、地銀Ⅱ）、信用金庫、その他の業態（信託銀行など）の店舗ベース。  
(出所) 日本銀行京都支店

### (3) 貸出約定平均金利

貸出約定平均金利（総合、ストックベース、3業態計）は、引き続き低下している（10月：1.034%）。



(注) 3業態計は、都市銀行、地方銀行、信用金庫の平均  
(出所) 日本銀行京都支店

## (付) 参考統計

[ 前年比%、億円 ]

		京滋計 (17/10月)		京都府 (17/10月)		滋賀県 (17/10月)		資料出所	
		前年比	残高	前年比	残高	前年比	残高		
貸 出	都市銀行	7.1	18,986	7.7	18,276	▲ 5.4	710	日本銀行 京都支店	
	地域銀行 <sup>※1</sup>	4.1	71,370	4.4	39,354	3.8	32,016		
	信用金庫	1.9	46,535	2.0	39,580	1.4	6,955		
	合 計 <sup>※2</sup>	3.8	140,181	4.0	99,551	3.2	40,630		
実質預金	都市銀行	9.1	52,156	9.3	50,111	5.3	2,045		日本銀行 京都支店
	地域銀行 <sup>※1</sup>	3.1	117,529	3.0	65,115	3.3	52,413		
	信用金庫	1.7	83,743	1.6	71,049	2.3	12,694		
	合 計 <sup>※2</sup>	3.5	268,908	3.7	199,141	3.1	69,767		

(注)京滋計(京都府・滋賀県)、京都府、滋賀県各々に所在する店舗ベース。

※1 全国地方銀行協会または第二地方銀行協会の加盟銀行。

※2 合計には、その他の業態(信託銀行など)を含む。

[ %、前月差%ポイント ]

		17/5月	6月	7月	8月	9月	10月	前月差	資料出所
		貸出約定平均金利 (ストックベース) <sup>※3</sup>	短期	1.434	1.462	1.418	1.399	1.379	
	長期	1.022	1.017	1.012	1.006	0.999	0.993	▲ 0.006	
	総合	1.063	1.058	1.053	1.049	1.040	1.034	▲ 0.006	

(注)集計対象は、都市銀行(京都市内の6店舗ベース)および京都府・滋賀県に本店を持つ地方銀行、信用金庫の全店舗ベース。

※3 都市銀行、地方銀行、信用金庫の平均。短期は当座貸越を除くベース、総合は当座貸越を含むベース。

[ 億円 ]

		17/1-3月	4-6月	7-9月	17/8月	9月	10月	11月	資料出所
		銀行券受払状況	発行、還収(▲)超	2,003	2,863	2,989	1,029	872	
	発行	3,788	4,601	4,509	1,568	1,339	1,593	1,468	
	還 収	1,785	1,737	1,520	539	467	495	568	

### 問い合わせ先

日本銀行京都支店営業課 がんりゅう させ  
眼龍、佐瀬

Tel 075-212-5151(代) E-Mail:kyouto@boj.or.jp