



管内金融経済概況

< 2018年3月12日 >

 日本銀行 京都支店

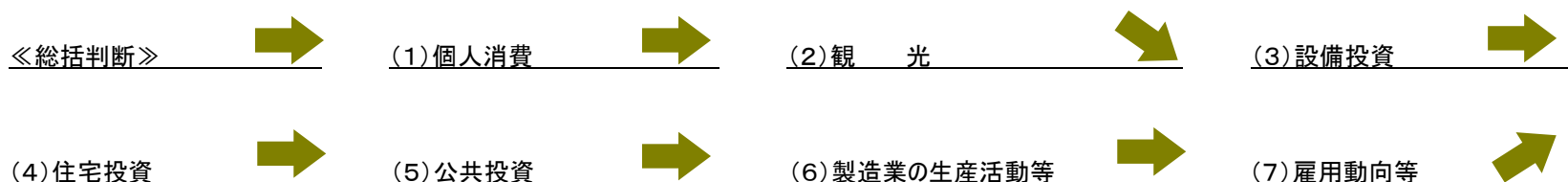
京都市中京区河原町通二条下ル一之船入町535
TEL : 075-212-5151 FAX : 075-253-2014
<http://www3.boj.or.jp/kyoto>

概況

京都府・滋賀県の景気は、拡大している。

個人消費は、持ち直している。設備投資は、着実に増加している。住宅投資は、弱めの動きとなっている。公共投資は、持ち直している。生産、輸出は、増加している。労働需給は着実に引き締まっており、雇用者所得も緩やかに増加している。

管内金融経済概況 早見表(矢印は前回公表からの変化)



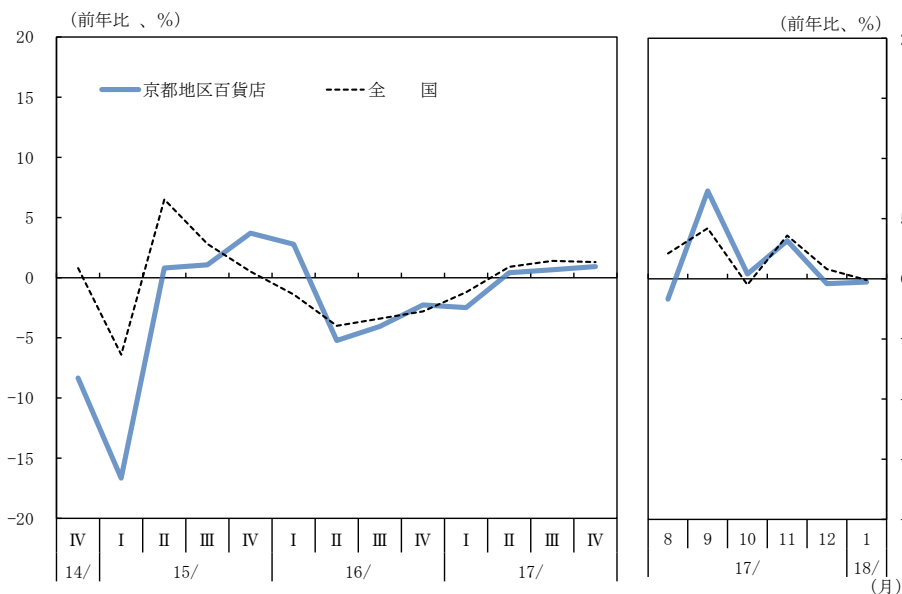
1. 需要項目別動向等

(1) 個人消費

個人消費は、持ち直している。

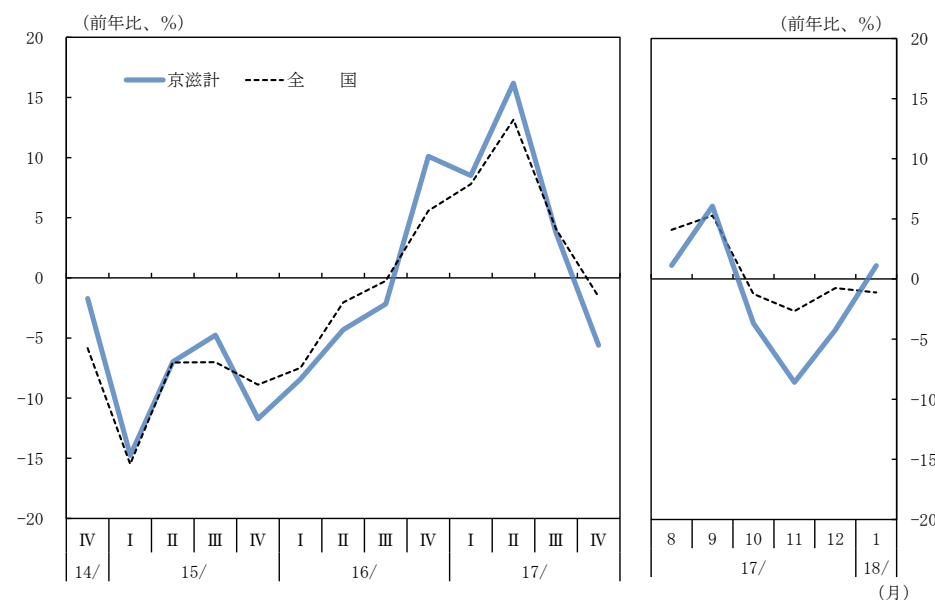
百貨店売上高（1月）は、緩やかに増加している。
スーパーの売上高（1月）は、弱めの動きとなっている。
乗用車の新車登録台数（1月）は、減少している。
家電販売（1月）は、増加している。

百貨店売上高前年比



(出所) 京都百貨店協会、日本銀行京都支店、経済産業省「商業動態統計」
京都地区百貨店は、17/11月以降、本店が集計・公表。

乗用車新車登録台数(含む軽乗用車)前年比



(出所) 日本自動車販売協会連合会、全国軽自動車協会連合会

(2) 観 光



観光は、訪日外国人を中心に好調に推移している。

京都府内の主要観光施設等への入込客数は、高水準で推移している。

京都市内の主要ホテルの宿泊動向をみると、訪日外国人を中心に好調に推移していることから、客室稼働率_(注)（1月：73.4%＜前年同月：75.5%＞）は、高水準を続けている。

滋賀県内の主要観光施設等への入込客数は、底堅く推移している。

滋賀県内の主要ホテルの客室稼働率（1月）は、堅調に推移している。

（注）出所は、公益財団法人 京都文化交流コンベンションビューロー「外国人客宿泊状況調査」。

(3) 設備投資

設備投資は、着実に増加している。

2017年度の設備投資は、製造業・非製造業ともに前年度を上回る計画となっている。業種別にみると、製造業では、能力増強・新製品対応投資、生産性向上のための更新投資に加え、研究開発機能を強化する先がみられることから、前年度を大幅に上回る計画となっている。非製造業では、新規出店や不動産投資を行う先がみられることから、前年度を上回る計画となっている。

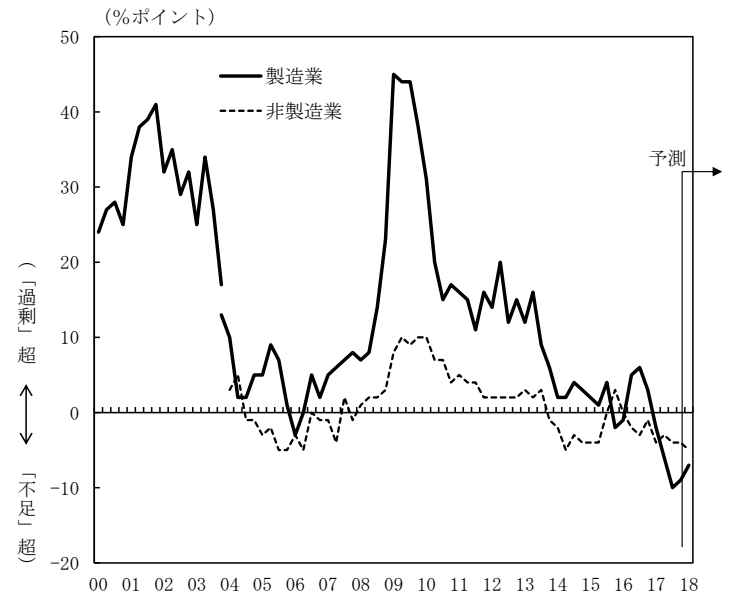
設備投資計画(含む土地投資額)

(前年度比、%)

	16年度 実績	17年度	
		計画	修正率
全産業	2.3	19.2	4.6
製造業	8.5	20.5	7.7
非製造業	▲ 13.1	15.4	▲ 4.3

(出所) 日本銀行京都支店「管内企業短期経済観測調査結果」

生産・営業用設備判断D. I. の推移



(注) 2015/3月調査以降、調査対象企業見直し後ベース。

(出所) 日本銀行京都支店「管内企業短期経済観測調査結果」

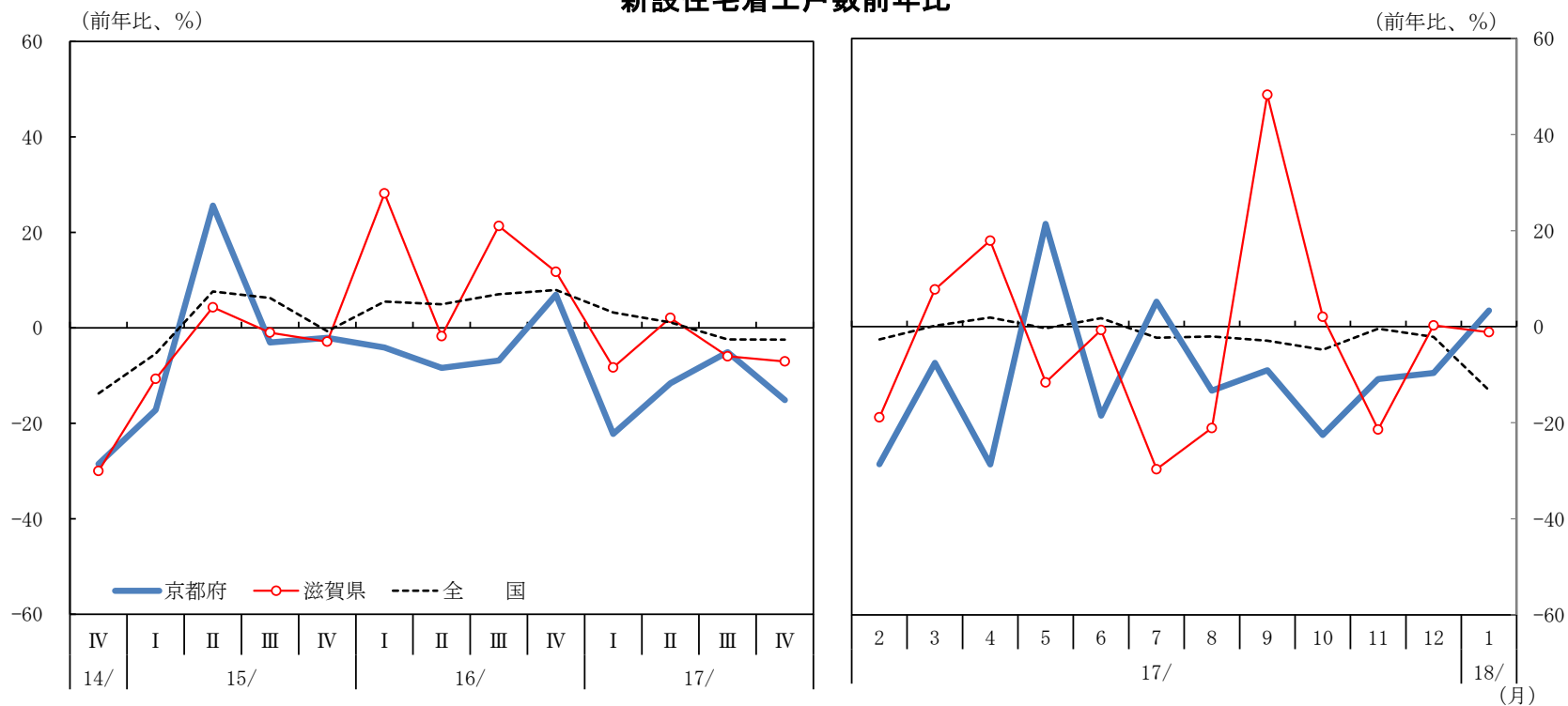
(4) 住宅投資

住宅投資は、弱めの動きとなっている。

京都府の新設住宅着工戸数（1月）は、貸家の増加を中心に、前年を上回った（前年比：+3.3%）。

滋賀県の新設住宅着工戸数（1月）は、分譲の減少を中心に、前年を下回った（前年比：▲1.2%）。

新設住宅着工戸数前年比



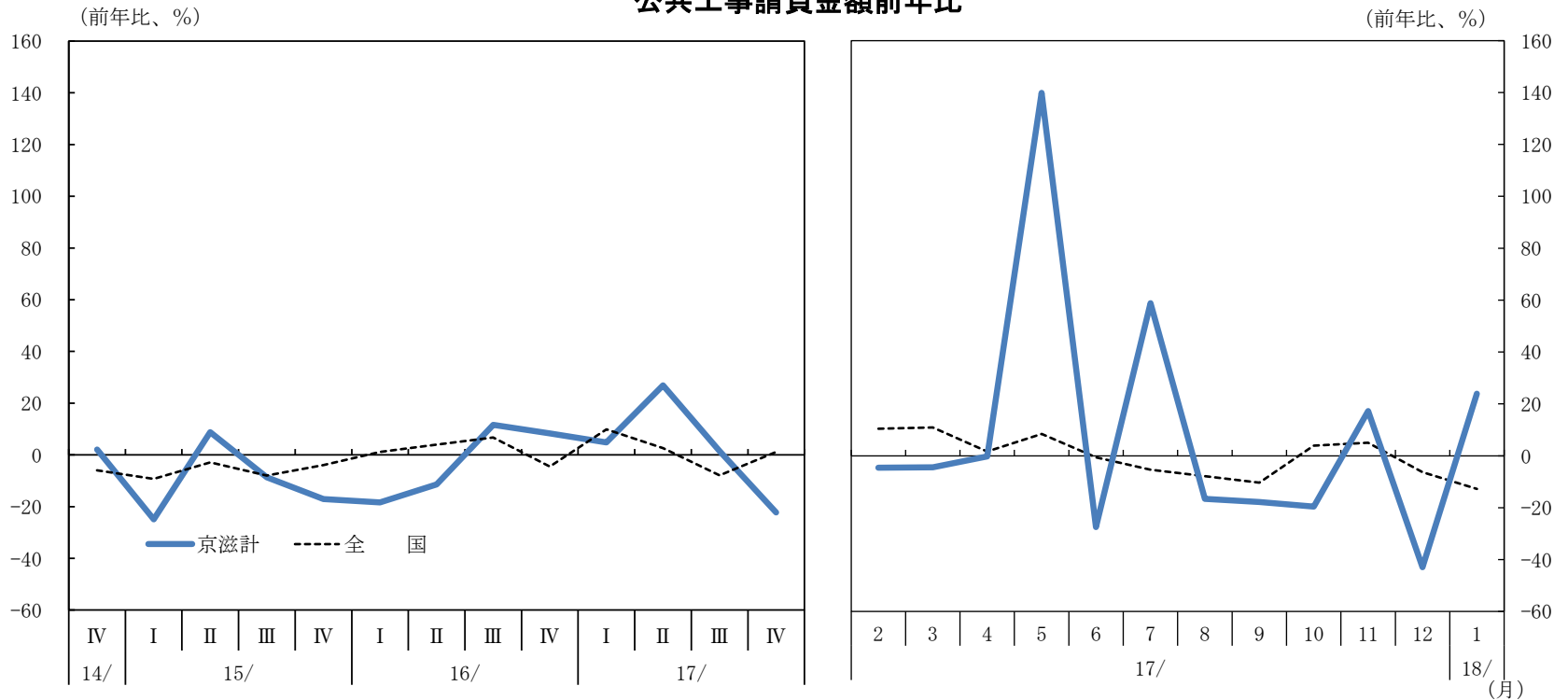
(出所) 国土交通省「建築着工統計」

(5) 公共投資

公共投資は、持ち直している。

公共工事請負金額（1月）は、市町村発注案件の増加などから、前年を上回った（前年比：+23.9%）。年度初来累計では、前年を上回った（年度初来累計前年比：+5.6%）。

公共工事請負金額前年比



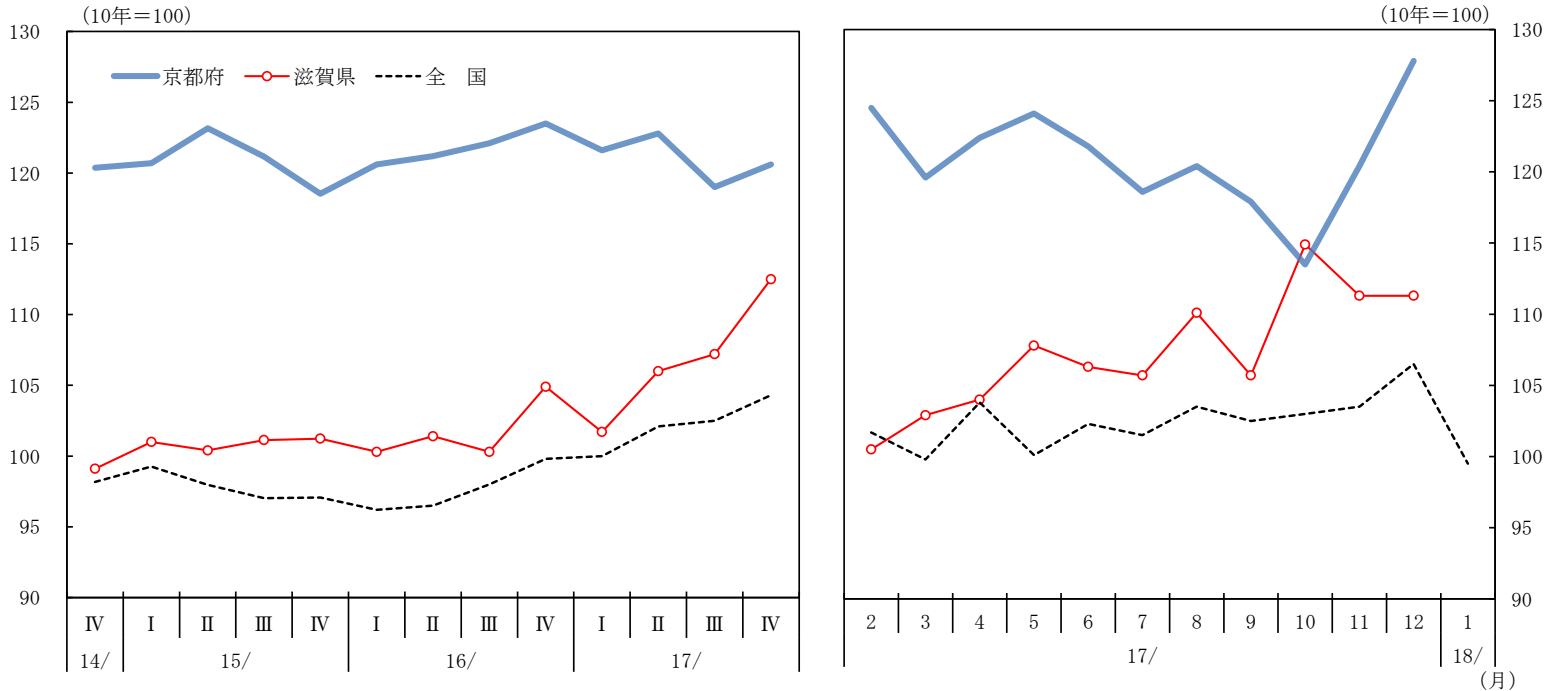
(出所) 西日本建設業保証他「公共工事前払金保証統計」

(6) 製造業の生産活動等

生産、輸出は、増加している。

電子部品・デバイスは、スマートフォン向けや自動車向けを中心に増加している。
一般・精密機械は、半導体向けや物流・省力化向けを中心に緩やかに増加している。
化学は、化粧品や医薬品を中心に増加している。
窯業・土石は、横ばい圏内の動きとなっている。
和装関連では、低水準の生産が続いている。

京都府・滋賀県の鉱工業生産指数(季調済指数)



(出所) 京都府「京都府鉱工業指数」、滋賀県「滋賀県鉱工業指数」、経済産業省「鉱工業指数統計」

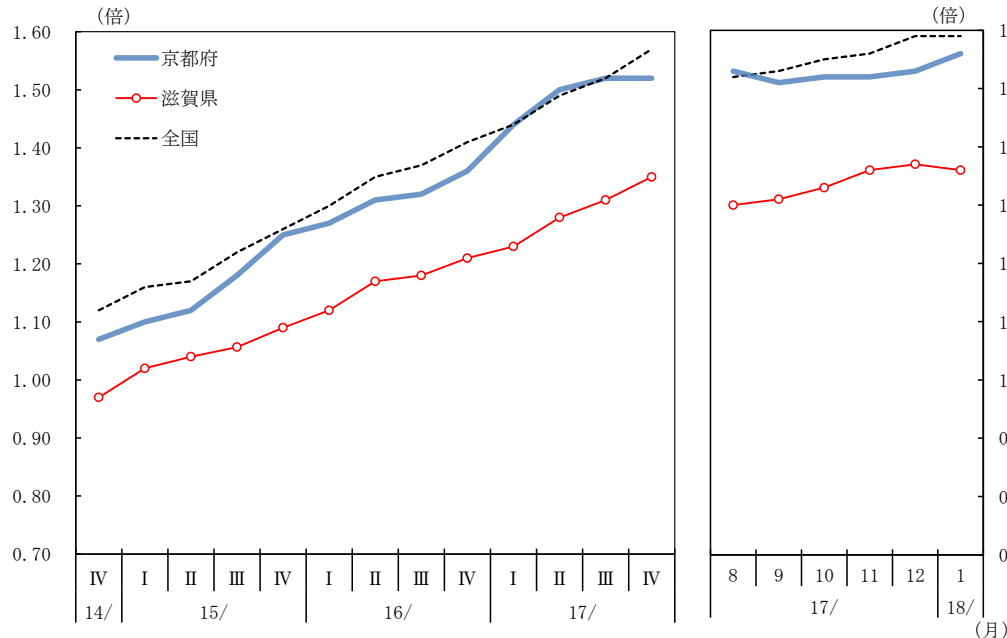
(7) 雇用動向等

労働需給は着実に引き締まっており、雇用者所得も緩やかに増加している。

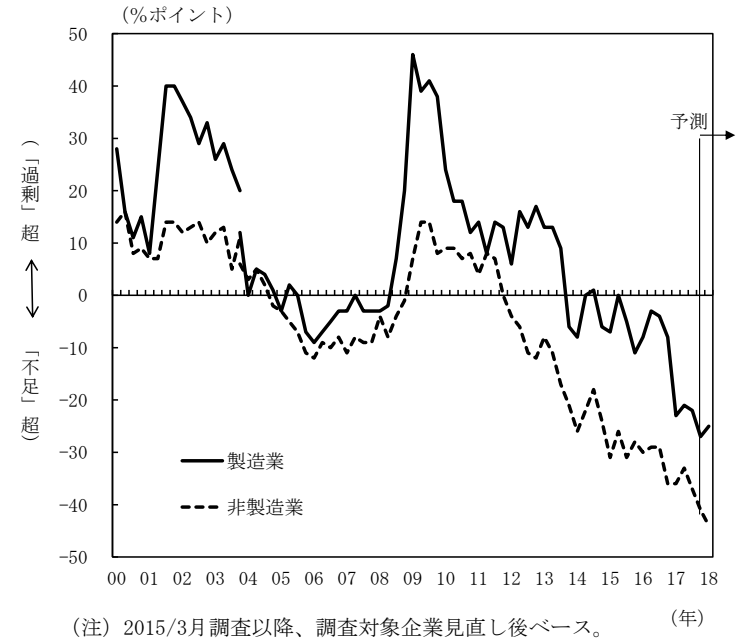
京都府の有効求人倍率（1月：1.56倍）は、前月を上回った。滋賀県の有効求人倍率（1月：1.36倍）は、前月を下回った。この間、完全失業率は低水準で推移している。

こうしたもとで、雇用者所得は緩やかに増加している。

有効求人倍率(季調済)



雇用人員判断D. I. の推移



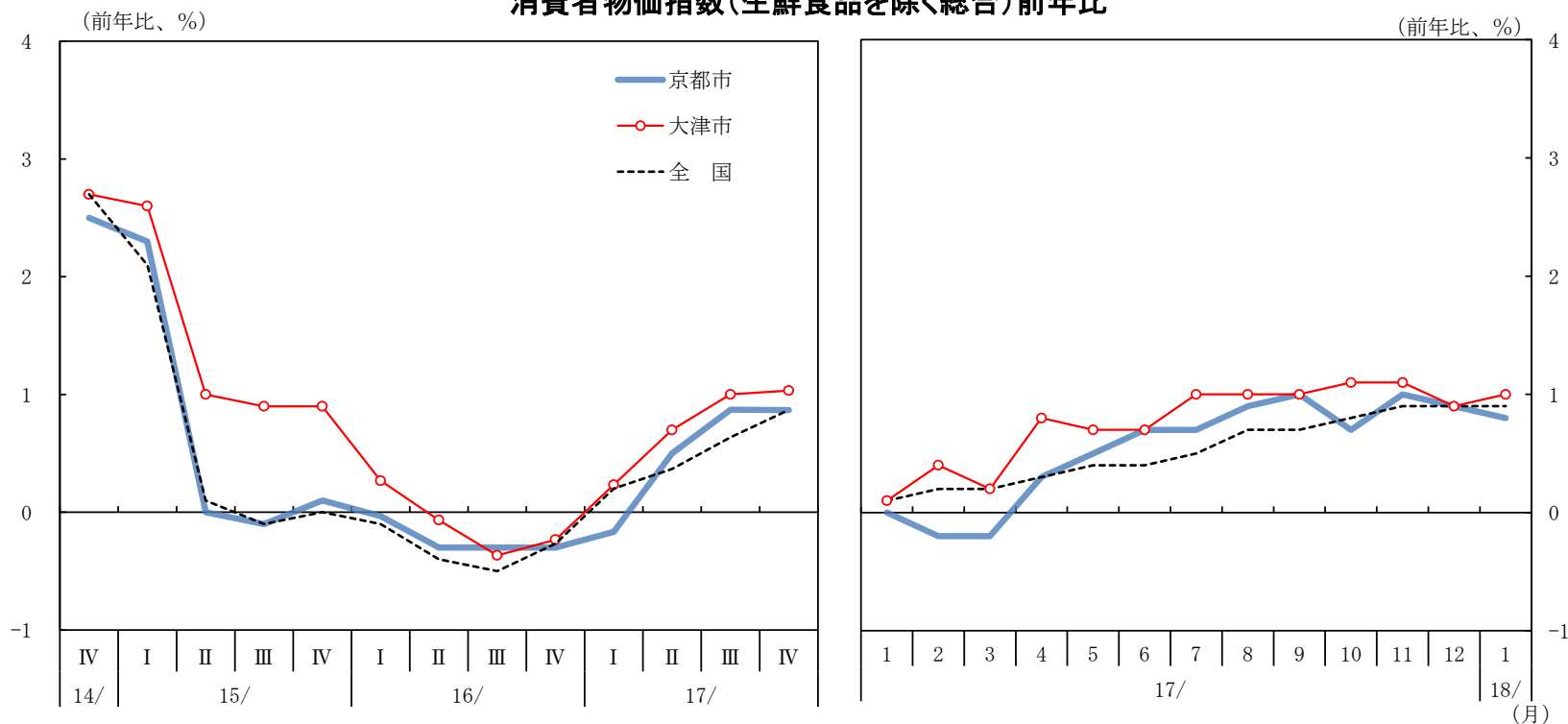
(出所) 京都労働局・滋賀労働局「最近の雇用失業情勢」、厚生労働省「職業安定業務統計」、日本銀行京都支店「管内企業短期経済観測調査結果」

(8) 物 価

京都市（1月）の消費者物価指数（生鮮食品を除く総合）は、家具・家事用品等が下落した一方、食料や光熱・水道等が上昇したことから、前年を上回った（前年比：+0.8%）。

大津市（1月）の消費者物価指数（生鮮食品を除く総合）は、光熱・水道や食料等が上昇したことから、前年を上回った（前年比：+1.0%）。

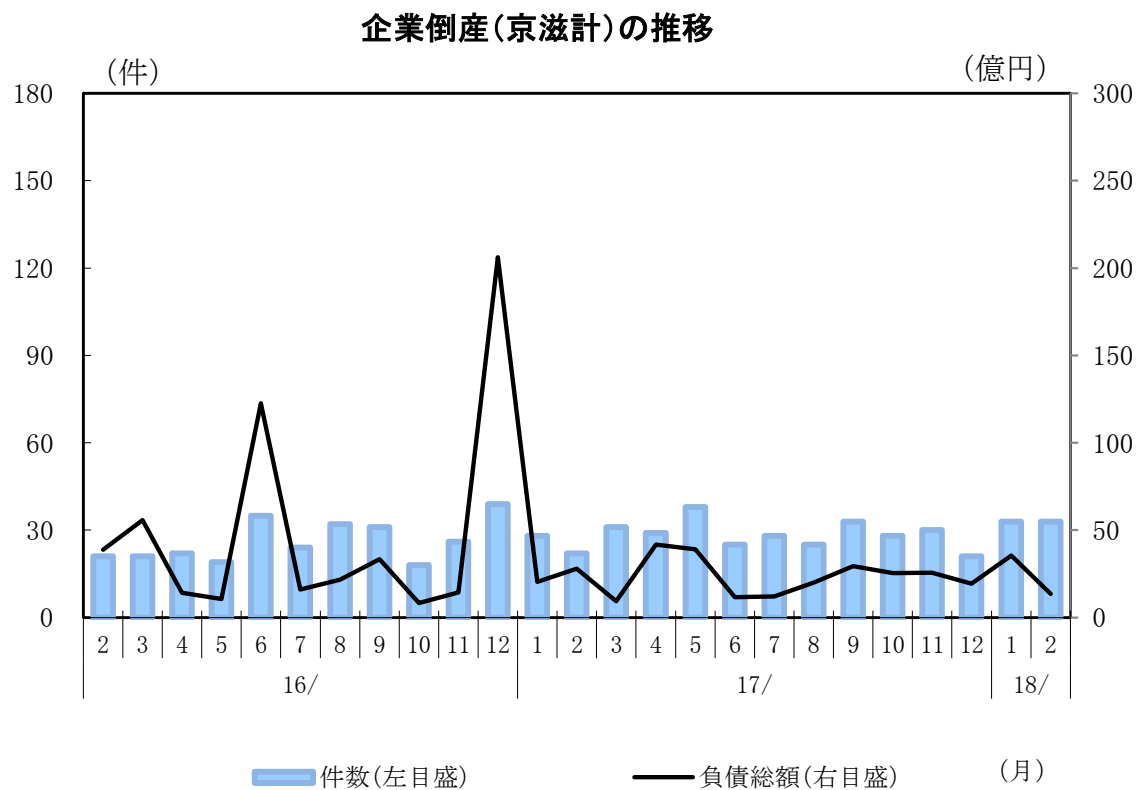
消費者物価指数(生鮮食品を除く総合)前年比



(出所) 京都府「京都市消費者物価指数」、滋賀県「消費者物価指数(大津市)」、総務省「消費者物価指数 全国」

(9) 企業倒産

企業倒産（2月）は、件数33件、負債総額13億円となった（前年同月：件数22件、負債総額28億円）。



(出所) 東京商工リサーチ「倒産速報」

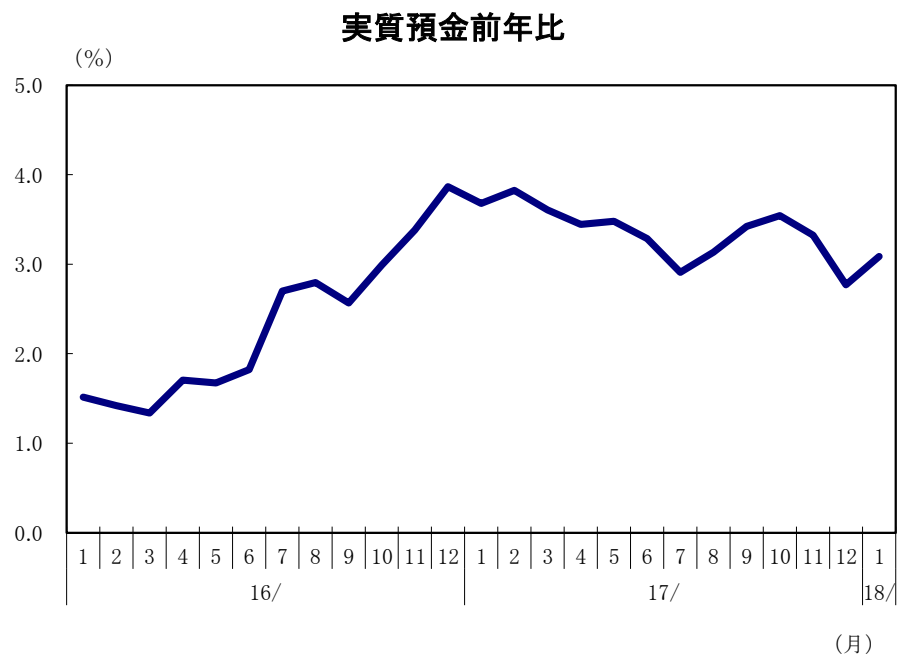
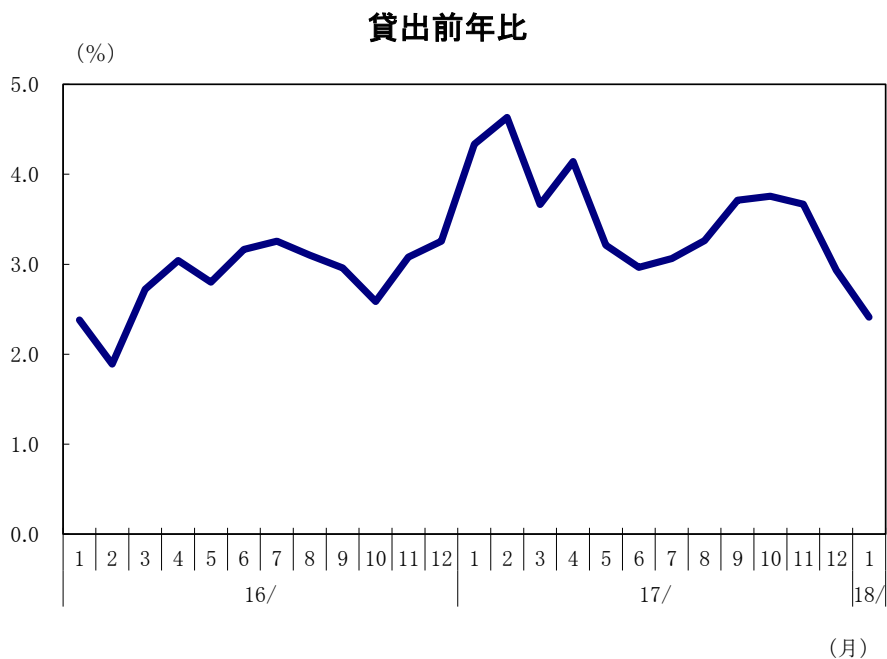
2. 金融

(1) 貸 出

貸出（1月）は、前年を上回った（前年比：+2.4%）。

(2) 預 金

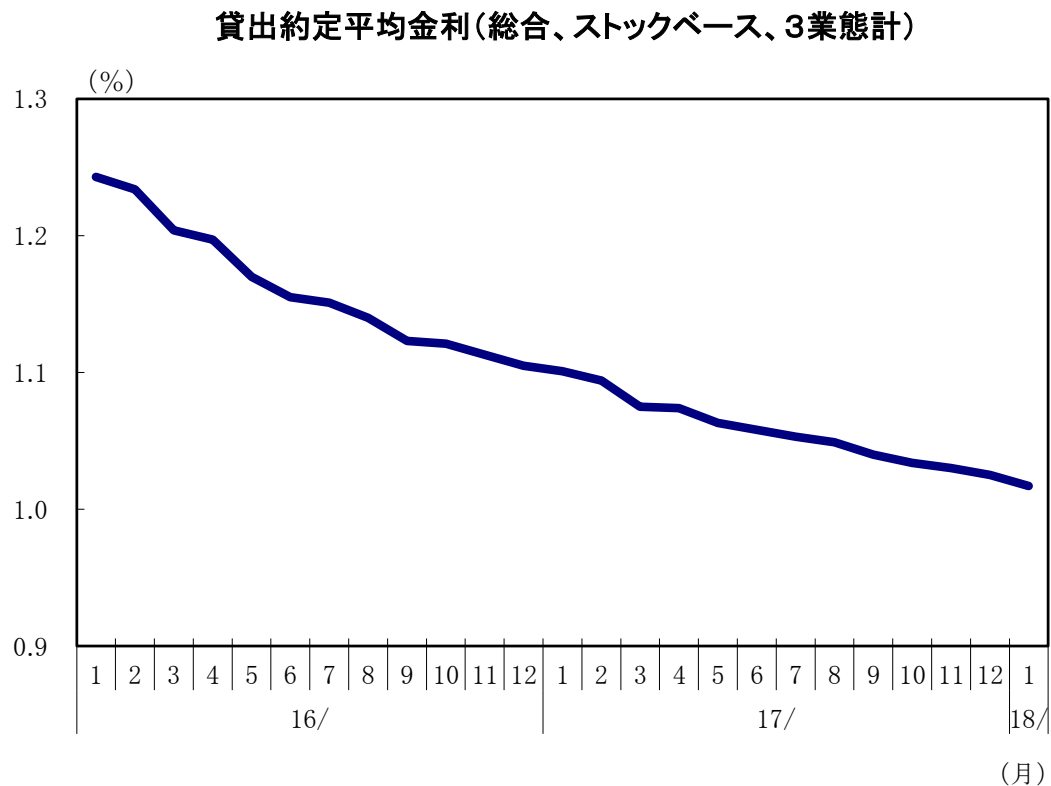
預金（1月）は、前年を上回った（前年比：+3.1%）。



(注) 管内（京都府・滋賀県）に所在する都市銀行、地域銀行（地銀、地銀Ⅱ）、信用金庫、その他の業態（信託銀行など）の店舗ベース。
(出所) 日本銀行京都支店

(3) 貸出約定平均金利

貸出約定平均金利（総合、ストックベース、3業態計）は、引き続き低下している（1月：1.017%）。



(注) 3業態計は、都市銀行、地方銀行、信用金庫の平均
(出所) 日本銀行京都支店

(付) 参考統計

[前年比%、億円]

		京滋計 (18/1月)		京都府 (18/1月)		滋賀県 (18/1月)		資料出所	
		前年比	残高	前年比	残高	前年比	残高		
貸 出	都市銀行	▲ 2.5	19,432	▲ 2.5	18,713	▲ 3.7	719	日本銀行 京都支店	
	地域銀行 ^{※1}	4.3	72,157	4.5	39,967	4.0	32,191		
	信用金庫	1.7	46,597	1.7	39,611	1.3	6,986		
	合 計 ^{※2}	2.4	141,465	2.0	100,602	3.4	40,863		
実質預金	都市銀行	5.8	52,283	5.9	50,193	4.1	2,090		日本銀行 京都支店
	地域銀行 ^{※1}	3.6	119,417	3.9	66,200	3.1	53,217		
	信用金庫	1.5	83,754	1.7	71,035	0.5	12,719		
	合 計 ^{※2}	3.1	270,966	3.3	200,329	2.6	70,636		

(注)京滋計(京都府・滋賀県)、京都府、滋賀県各々に所在する店舗ベース。

※1 全国地方銀行協会または第二地方銀行協会の加盟銀行。

※2 合計には、その他の業態(信託銀行など)を含む。

[%、前月差%ポイント]

		17/8月	9月	10月	11月	12月	18/1月	前月差	資料出所
		貸出約定平均金利 (ストックベース) ^{※3}	短期	1.399	1.379	1.377	1.364	1.413	
	長期	1.006	0.999	0.993	0.988	0.982	0.976	▲ 0.006	
	総合	1.049	1.040	1.034	1.030	1.025	1.017	▲ 0.008	

(注)集計対象は、都市銀行(京都市内の6店舗ベース)および京都府・滋賀県に本店を持つ地方銀行、信用金庫の全店舗ベース。

※3 都市銀行、地方銀行、信用金庫の平均。短期は当座貸越を除くベース、総合は当座貸越を含むベース。

[億円]

		17/4-6月	7-9月	10-12月	17/11月	12月	18/1月	2月	資料出所
		銀行券受払状況	発行、還収(▲)超	2,863	2,989	4,330	900	2,333	
	発行	4,601	4,509	5,991	1,468	2,930	1,036	1,328	
	還 収	1,737	1,520	1,660	568	597	811	480	

問い合わせ先

日本銀行京都支店営業課 がんりゅう させ
眼龍、佐瀬

Tel 075-212-5151(代) E-Mail:kyouto@boj.or.jp