



# 管内金融経済概況

< 2018年5月15日 >

 日本銀行 京都支店

京都市中京区河原町通二条下ル一之船入町535  
TEL : 075-212-5151 FAX : 075-253-2014  
<http://www3.boj.or.jp/kyoto>

## 概況

京都府・滋賀県の景気は、拡大している。

個人消費は、持ち直している。設備投資は、着実に増加している。住宅投資は、持ち直しつつある。公共投資は、持ち直している。生産、輸出は、増加基調にある。労働需給は着実に引き締まっており、雇用者所得も緩やかに増加している。

## 管内金融経済概況 早見表(矢印は前回公表からの変化)



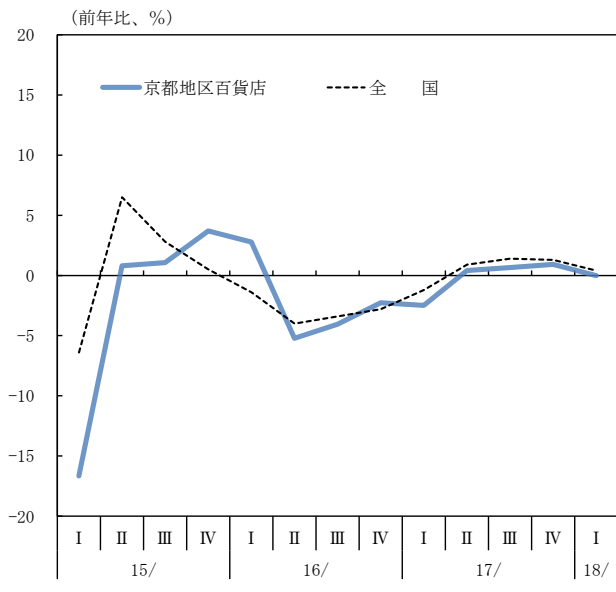
# 1. 需要項目別動向等

## (1) 個人消費

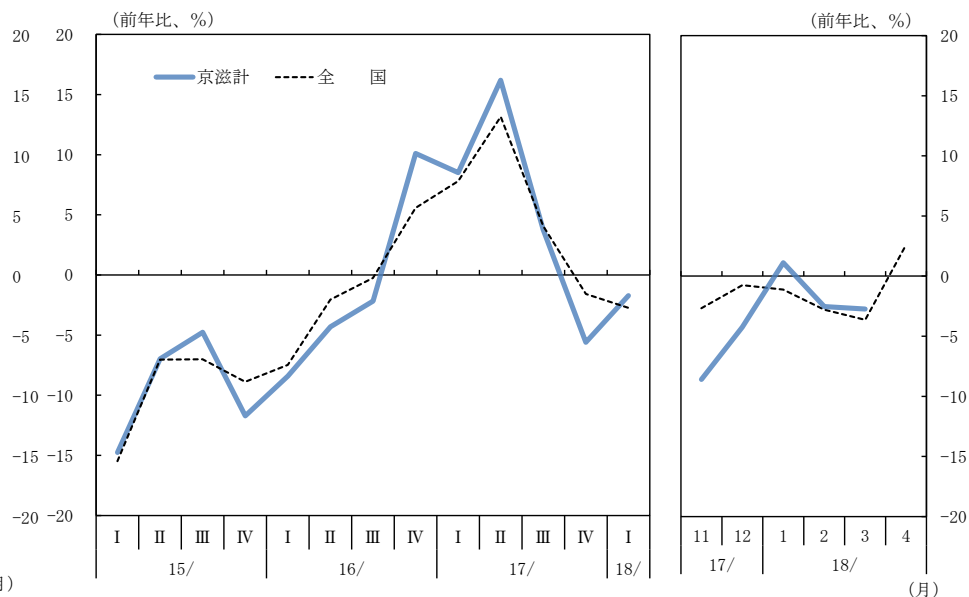
### 個人消費は、持ち直している。

百貨店売上高（3月）は、緩やかに増加している。  
スーパーの売上高（3月）は、弱めの動きとなっている。  
乗用車の新車登録台数（3月）は、下げ止まっている。  
家電販売（3月）は、増加している。

#### 百貨店売上高前年比



#### 乗用車新車登録台数(含む軽乗用車)前年比



(出所) 京都百貨店協会、日本銀行京都支店、経済産業省「商業動態統計」  
京都地区百貨店は、17/11月以降、本店が集計・公表。

(出所) 日本自動車販売協会連合会、全国軽自動車協会連合会

## (2) 観 光



### **観光は、訪日外国人を中心に好調に推移している。**

京都府内の主要観光施設等への入込客数は、高水準で推移している。

京都市内の主要ホテルの宿泊動向をみると、訪日外国人を中心に好調に推移していることから、客室稼働率<sub>(注)</sub>（3月：89.3%＜前年同月：88.6%＞）は、高水準を続けている。

滋賀県内の主要観光施設等への入込客数は、底堅く推移している。

滋賀県内の主要ホテルの客室稼働率（3月）は、堅調に推移している。

（注）出所は、公益財団法人 京都文化交流コンベンションビューロー「外国人客宿泊状況調査」。

### (3) 設備投資

#### 設備投資は、着実に増加している。

2017年度の設備投資は、製造業・非製造業ともに前年度を上回る見込みとなっている。業種別にみると、製造業では、能力増強・新製品対応投資、生産性向上のための更新投資に加え、研究開発機能を強化する先がみられることから、非製造業では、新規出店や不動産投資を行う先がみられることから、ともに前年度を大幅に上回る見込みとなっている。

2018年度の設備投資は、非製造業で不動産投資や店舗更新などが計画されていることから、前年度を上回る計画となっている。

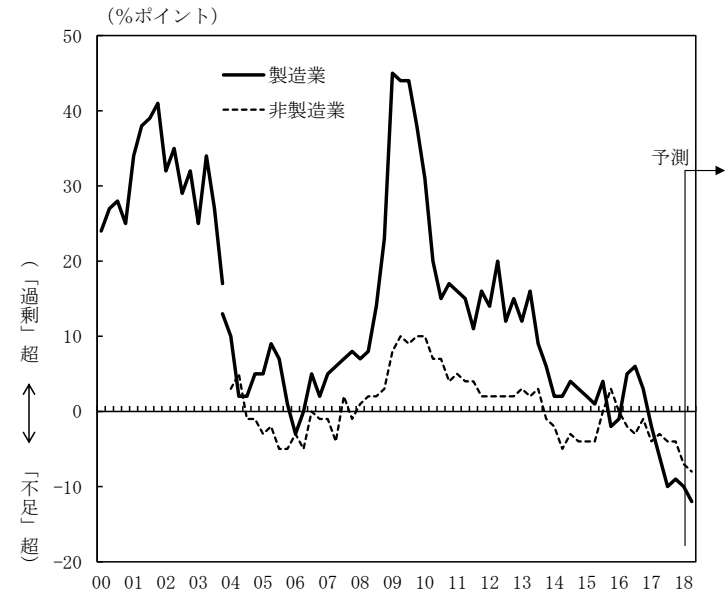
#### 設備投資計画(含む土地投資額)

(前年度比、%)

	17年度		18年度	
	見込み	修正率	計画	修正率
全産業	19.5	0.7	3.1	-
製造業	19.9	0.7	▲ 0.6	-
非製造業	18.0	0.4	15.8	-

(出所) 日本銀行京都支店「管内企業短期経済観測調査結果」

#### 生産・営業用設備判断D. I. の推移



(注) 2018/3月調査以降、調査対象企業見直し後ベース。

(出所) 日本銀行京都支店「管内企業短期経済観測調査結果」

## (4) 住宅投資

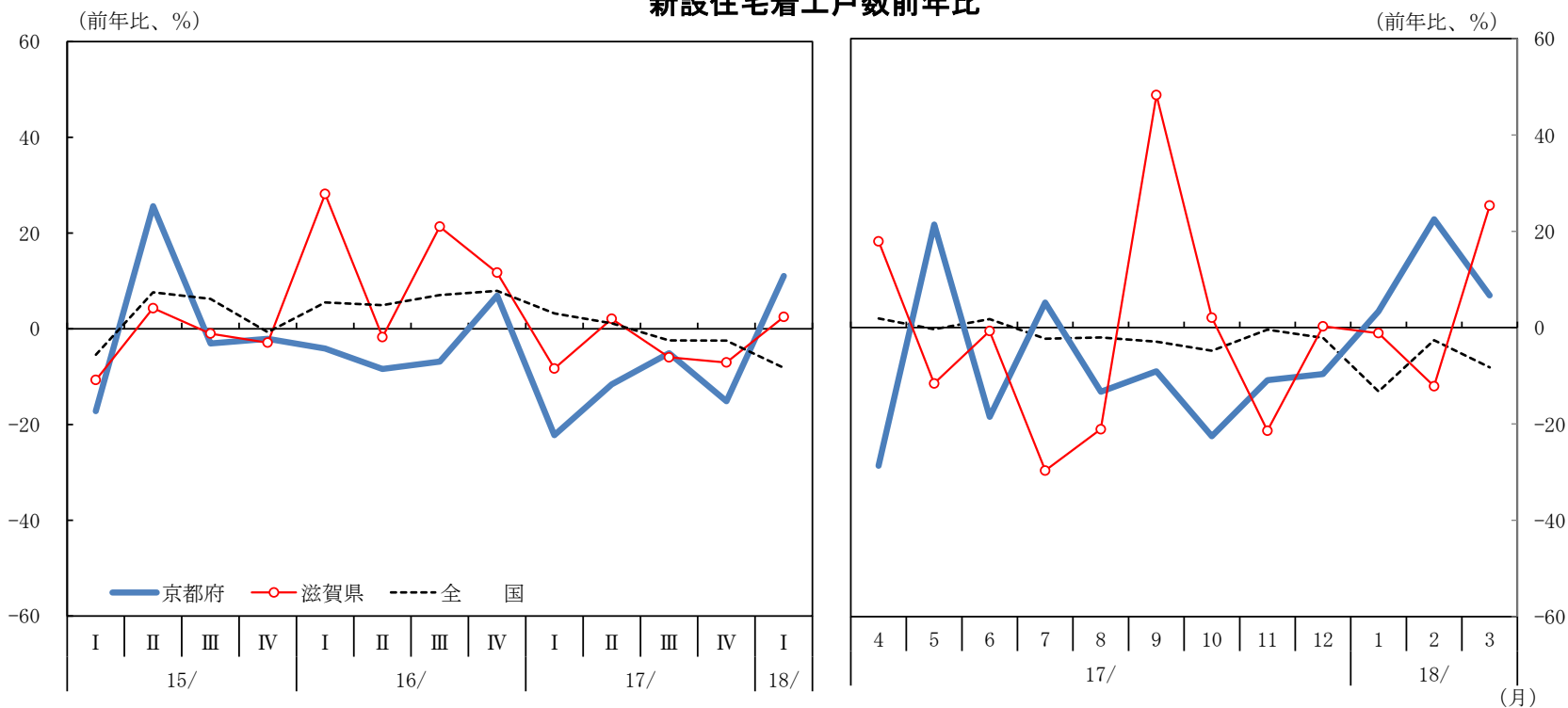


### 住宅投資は、持ち直しつつある。

京都府の新設住宅着工戸数（3月）は、持家の増加を中心に、前年を上回った（前年比：+6.7%）。

滋賀県の新設住宅着工戸数（3月）は、貸家の増加を中心に、前年を上回った（前年比：+25.3%）。

#### 新設住宅着工戸数前年比



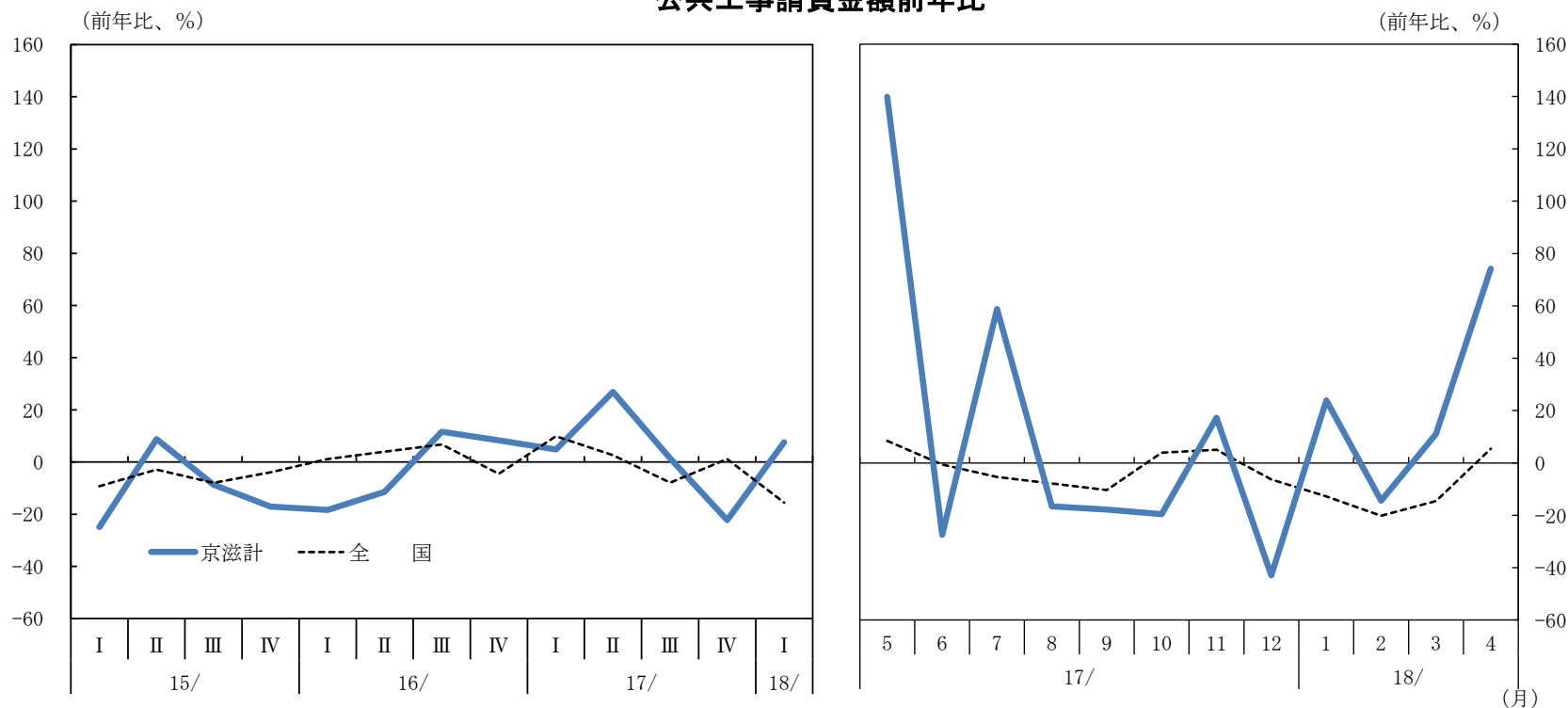
(出所) 国土交通省「建築着工統計」

## (5) 公共投資

### 公共投資は、持ち直している。

公共工事請負金額（4月）は、市町村発注案件の増加などから、前年を上回った（前年比：+74.2%）。

#### 公共工事請負金額前年比



(出所) 西日本建設業保証他「公共工事前払金保証統計」

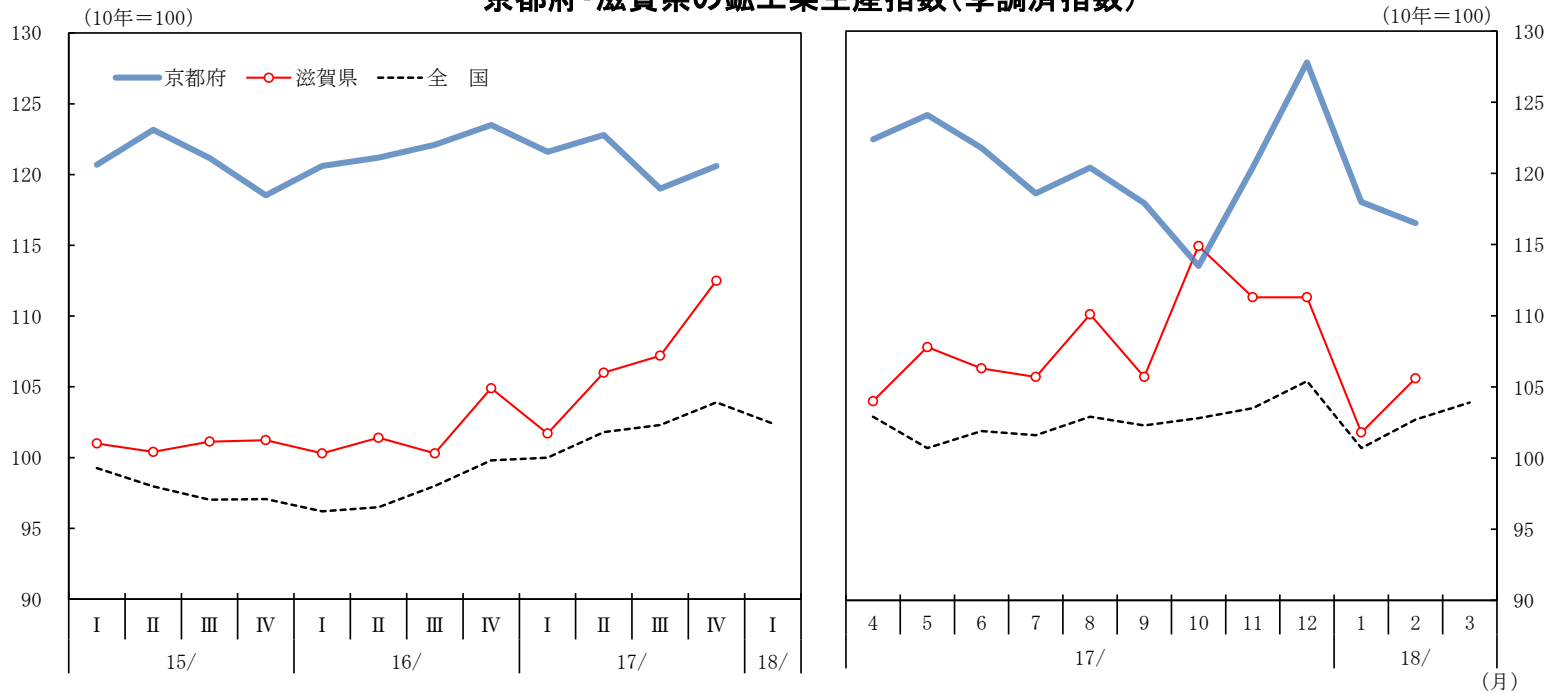
## (6) 製造業の生産活動等



### 生産、輸出は、増加基調にある。

電子部品・デバイスは、自動車等向けが増加する中、スマートフォン向けが横ばいで推移している。  
一般・精密機械は、半導体向けや物流・省力化向けを中心に緩やかに増加している。  
化学は、化粧品や医薬品を中心に増加している。  
窯業・土石は、持ち直しつつある。  
和装関連では、低水準の生産が続いている。

#### 京都府・滋賀県の鉱工業生産指数(季調済指数)



(出所) 京都府「京都府鉱工業指数」、滋賀県「滋賀県鉱工業指数」、経済産業省「鉱工業指数統計」

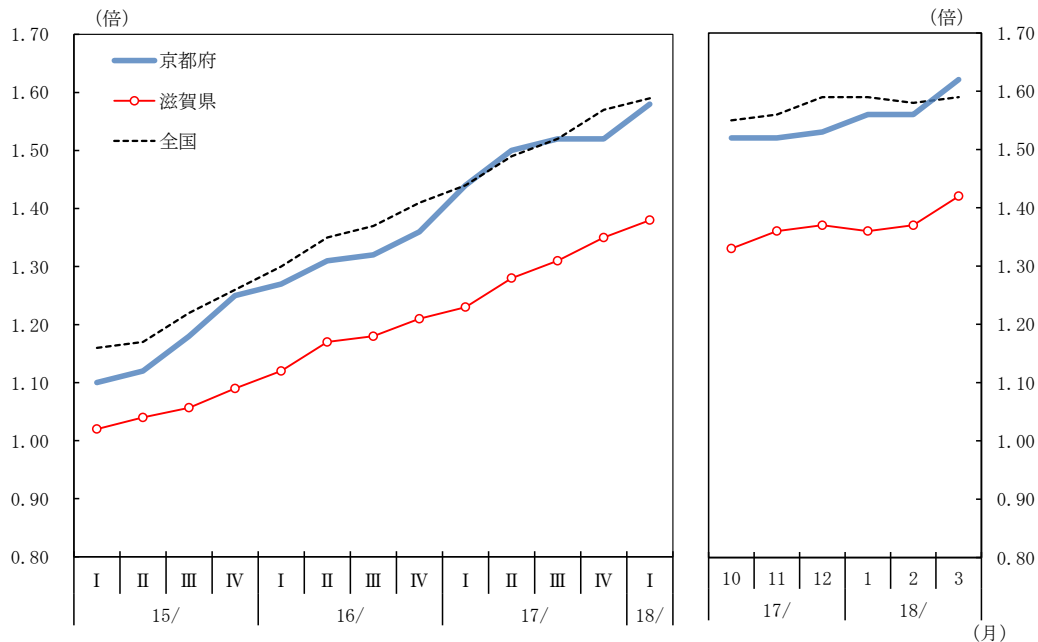
## (7) 雇用動向等

**労働需給は着実に引き締まっており、雇用者所得も緩やかに増加している。**

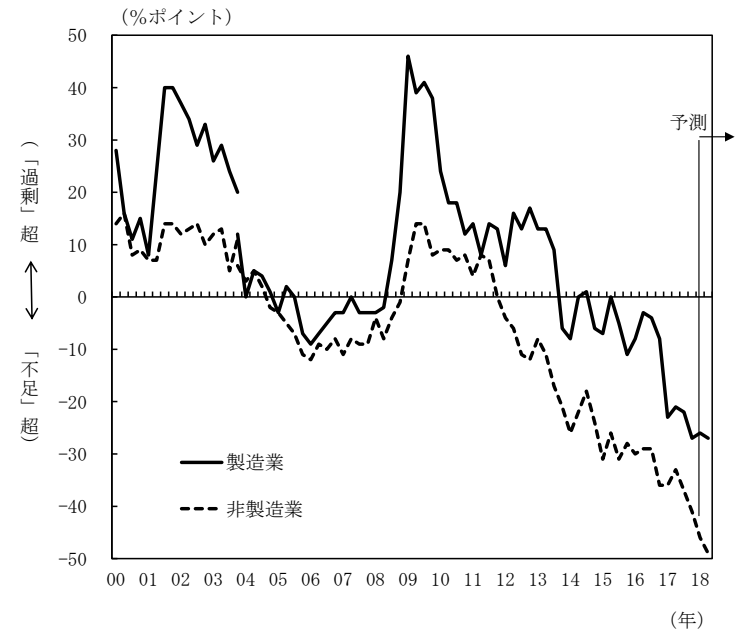
京都府の有効求人倍率（3月：1.62倍）は、前月を上回った。滋賀県の有効求人倍率（3月：1.42倍）は、前月を上回った。この間、完全失業率は低水準で推移している。

こうしたもとで、雇用者所得は緩やかに増加している。

有効求人倍率(季調済)



雇用人員判断D. I. の推移



(注) 2018/3月調査以降、調査対象企業見直し後ベース。

(出所) 京都労働局・滋賀労働局「最近の雇用失業情勢」、厚生労働省「職業安定業務統計」、日本銀行京都支店「管内企業短期経済観測調査結果」

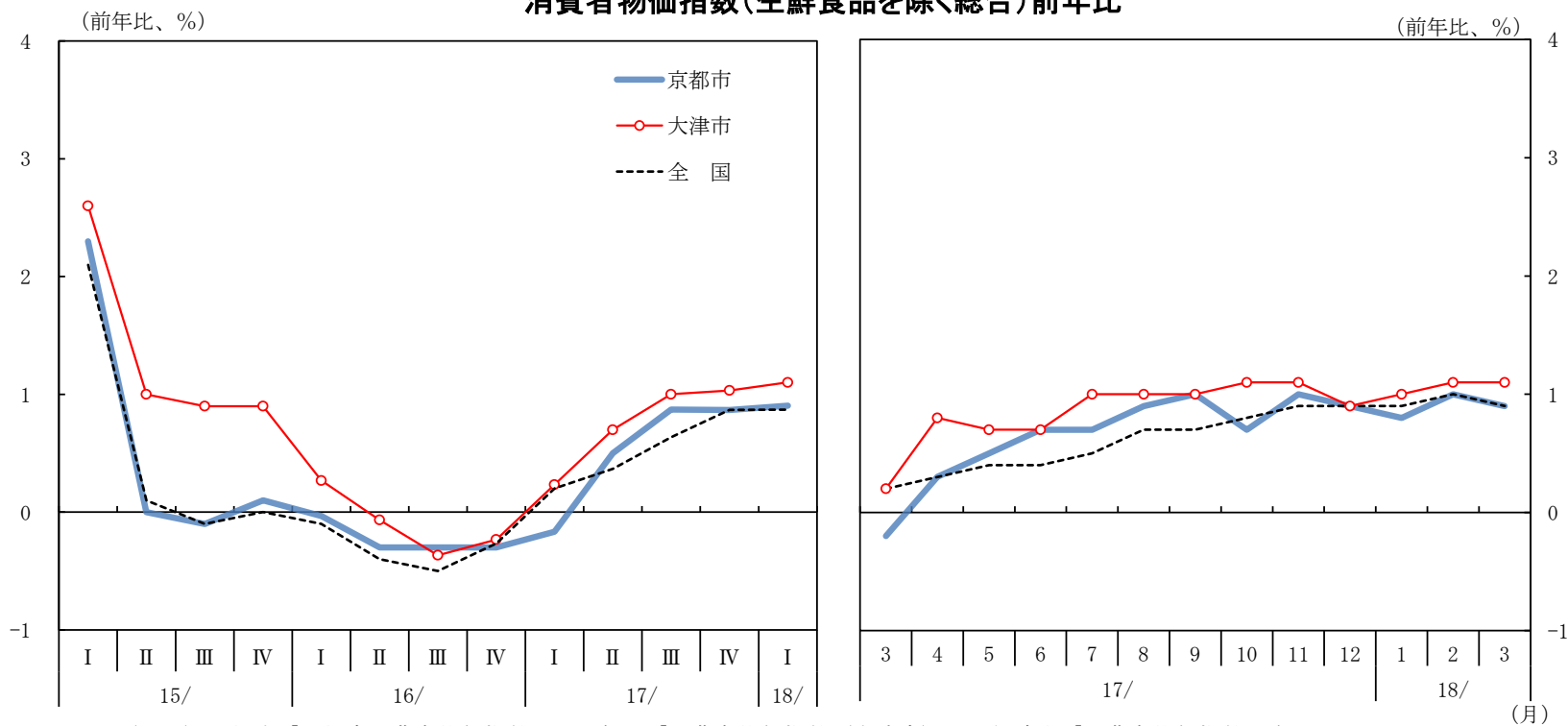


## (8) 物 価

京都市（3月）の消費者物価指数（生鮮食品を除く総合）は、家具・家事用品等が下落した一方、食料や交通・通信等が上昇したことから、前年を上回った（前年比：+0.9%）。

大津市（3月）の消費者物価指数（生鮮食品を除く総合）は、光熱・水道や交通・通信等が上昇したことから、前年を上回った（前年比：+1.1%）。

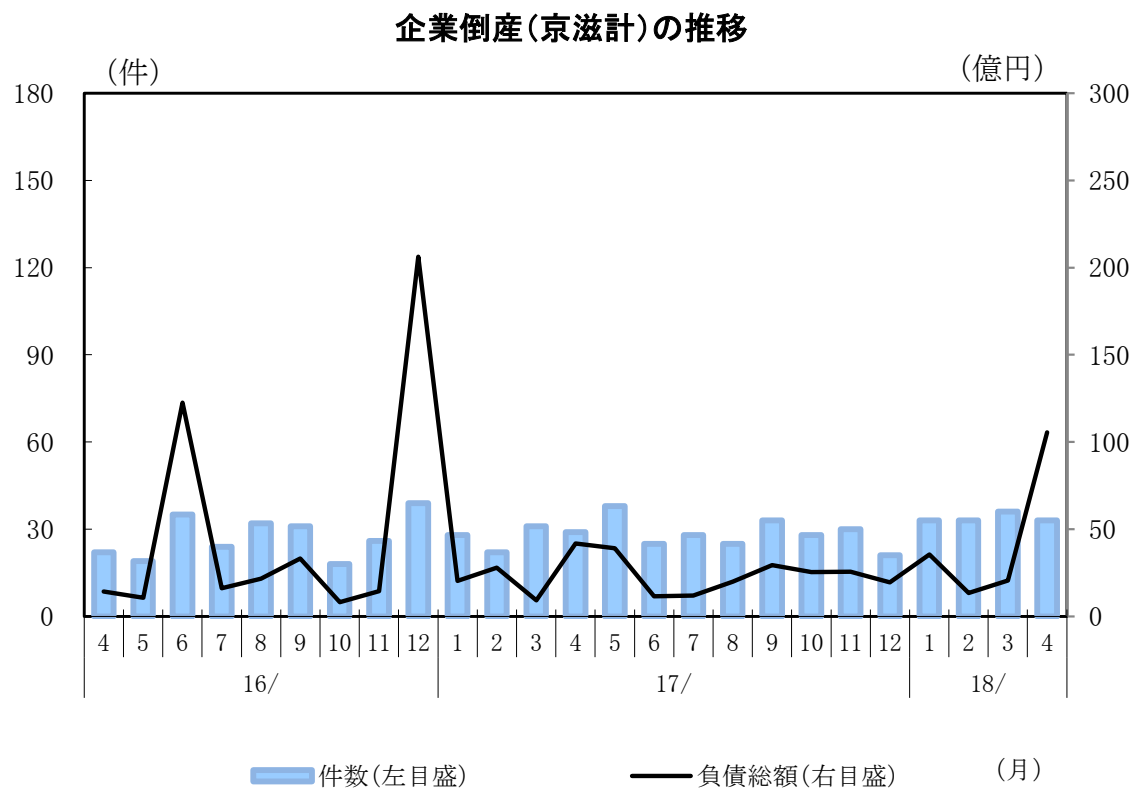
消費者物価指数(生鮮食品を除く総合)前年比



(出所) 京都府「京都市消費者物価指数」、滋賀県「消費者物価指数(大津市)」、総務省「消費者物価指数 全国」

## (9) 企業倒産

企業倒産（4月）は、件数33件、負債総額106億円となった（前年同月：件数29件、負債総額42億円）。



(出所) 東京商工リサーチ「倒産速報」

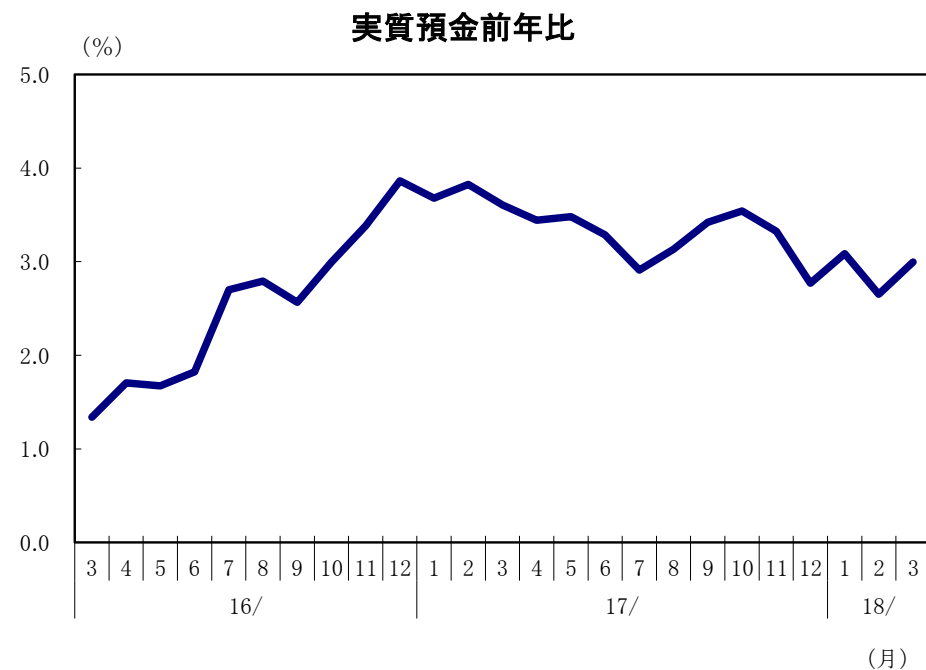
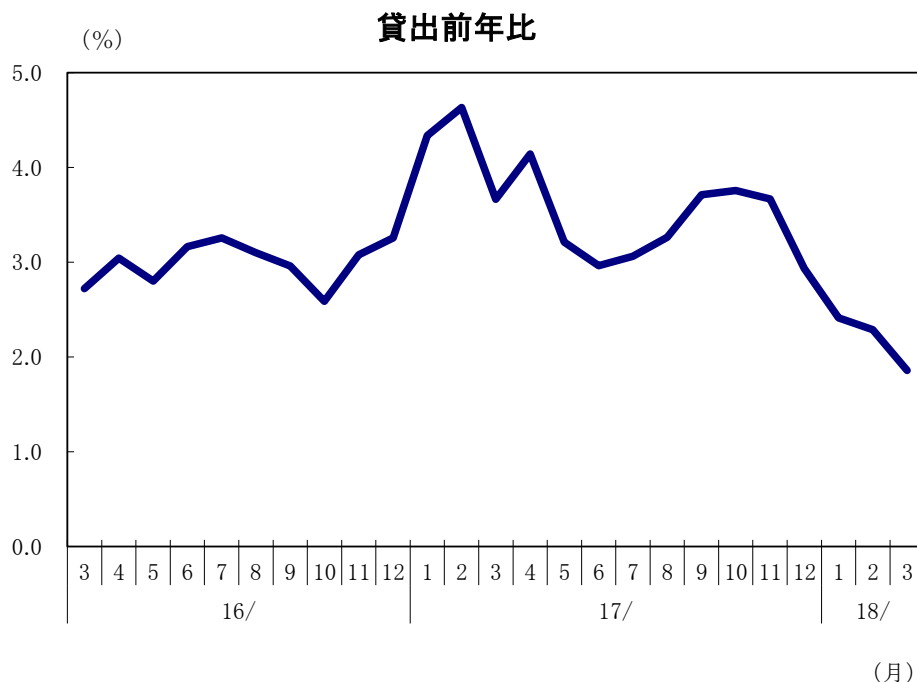
## 2. 金融

### (1) 貸 出

貸出（3月）は、前年を上回った（前年比：+1.9%）。

### (2) 預 金

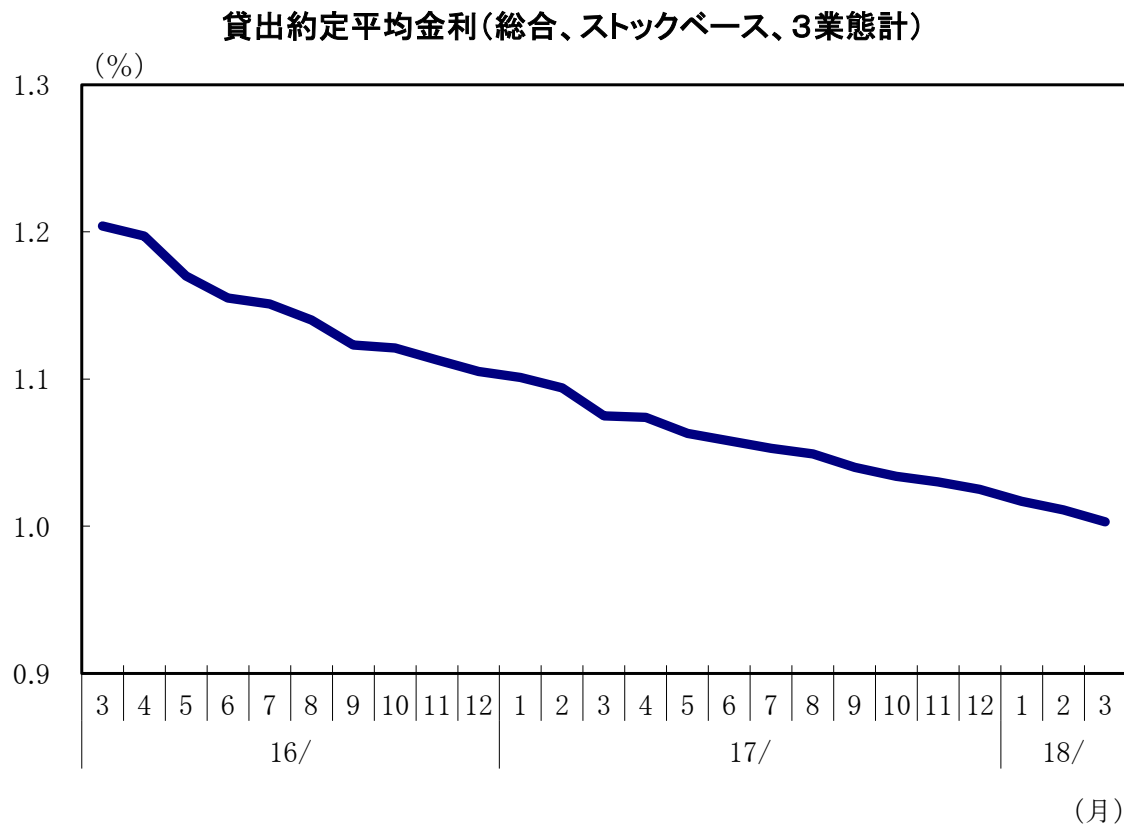
預金（3月）は、前年を上回った（前年比：+3.0%）。



(注) 管内（京都府・滋賀県）に所在する都市銀行、地域銀行（地銀、地銀Ⅱ）、信用金庫、その他の業態（信託銀行など）の店舗ベース。  
(出所) 日本銀行京都支店

### (3) 貸出約定平均金利

貸出約定平均金利（総合、ストックベース、3業態計）は、引き続き低下している（3月：1.003%）。



(注) 3業態計は、都市銀行、地方銀行、信用金庫の平均  
(出所) 日本銀行京都支店

## (付) 参考統計

[ 前年比%、億円 ]

		京滋計 (18/3月)		京都府 (18/3月)		滋賀県 (18/3月)		資料出所	
		前年比	残高	前年比	残高	前年比	残高		
貸 出	都市銀行	▲ 4.1	18,353	▲ 4.2	17,624	▲ 1.7	729	日本銀行 京都支店	
	地域銀行 <sup>※1</sup>	3.5	73,296	3.0	40,541	4.0	32,756		
	信用金庫	2.1	46,996	2.1	39,930	2.4	7,065		
	合 計 <sup>※2</sup>	1.9	141,926	1.1	100,383	3.6	41,542		
実質預金	都市銀行	4.7	53,244	4.7	51,129	5.6	2,116		日本銀行 京都支店
	地域銀行 <sup>※1</sup>	3.5	120,812	3.6	66,830	3.4	53,982		
	信用金庫	2.2	84,097	2.0	71,288	3.3	12,809		
	合 計 <sup>※2</sup>	3.0	273,666	2.9	202,156	3.3	71,510		

(注)京滋計(京都府・滋賀県)、京都府、滋賀県各々に所在する店舗ベース。

※1 全国地方銀行協会または第二地方銀行協会の加盟銀行。

※2 合計には、その他の業態(信託銀行など)を含む。

[ %、前月差%ポイント ]

		17/10月	11月	12月	18/1月	2月	3月	前月差	資料出所
		貸出約定平均金利 (ストックベース) <sup>※3</sup>	短期	1.377	1.364	1.413	1.346	1.311	
	長期	0.993	0.988	0.982	0.976	0.972	0.962	▲ 0.010	
	総合	1.034	1.030	1.025	1.017	1.011	1.003	▲ 0.008	

(注)集計対象は、都市銀行(京都市内の6店舗ベース)および京都府・滋賀県に本店を持つ地方銀行、信用金庫の全店舗ベース。

※3 都市銀行、地方銀行、信用金庫の平均。短期は当座貸越を除くベース、総合は当座貸越を含むベース。

[ 億円 ]

		17/7-9月	10-12月	18/1-3月	18/1月	2月	3月	4月	資料出所
		銀行券受払状況	発行、還収(▲)超	2,989	4,330	2,105	225	848	
発行	4,509		5,991	3,911	1,036	1,328	1,547	1,538	
還 収	1,520		1,660	1,806	811	480	515	481	

### 問い合わせ先

日本銀行京都支店営業課 がんりゅう させ  
眼龍、佐瀬

Tel 075-212-5151(代) E-Mail:kyouto@boj.or.jp