



管内金融経済概況

< 2018年7月13日 >

 日本銀行 京都支店

京都市中京区河原町通二条下ル一之船入町535
TEL : 075-212-5151 FAX : 075-253-2014
<http://www3.boj.or.jp/kyoto>

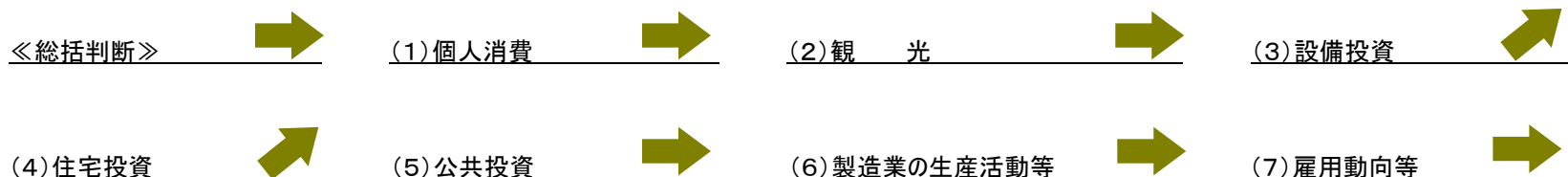
概況

京都府・滋賀県の景気は、一部に豪雨の影響がみられるものの、拡大している。

個人消費は、緩やかに増加している。設備投資は、一段と増加している。住宅投資は、持ち直している。公共投資は、持ち直している。生産、輸出は、一部に豪雨の影響がみられるものの、増加基調にある。労働需給は着実に引き締まっており、雇用者所得も緩やかに増加している。

6月短観における全産業の業況判断D. I. は、前回調査に比べて「良い超」幅が拡大している。

管内金融経済概況 早見表(矢印は前回公表からの変化)



1. 需要項目別動向等

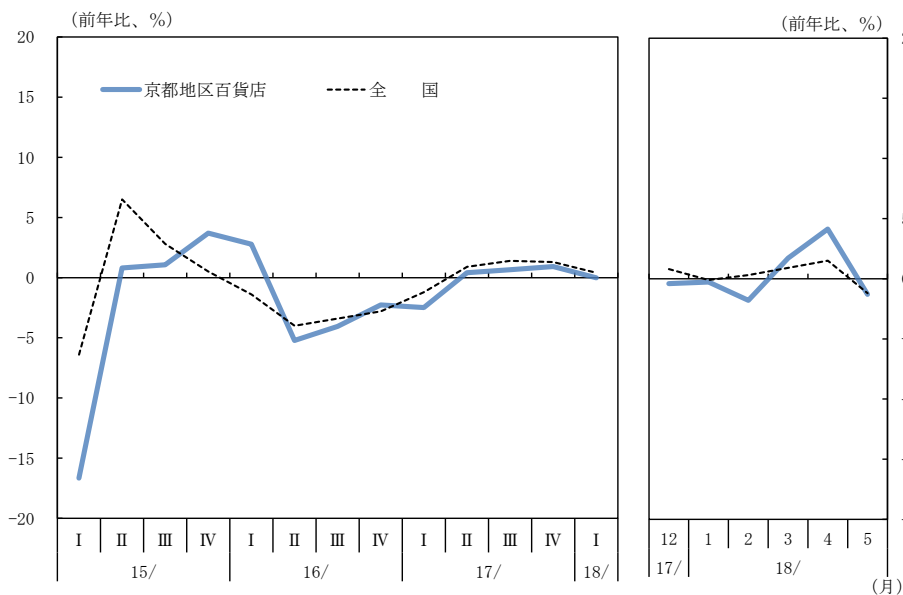
(1) 個人消費



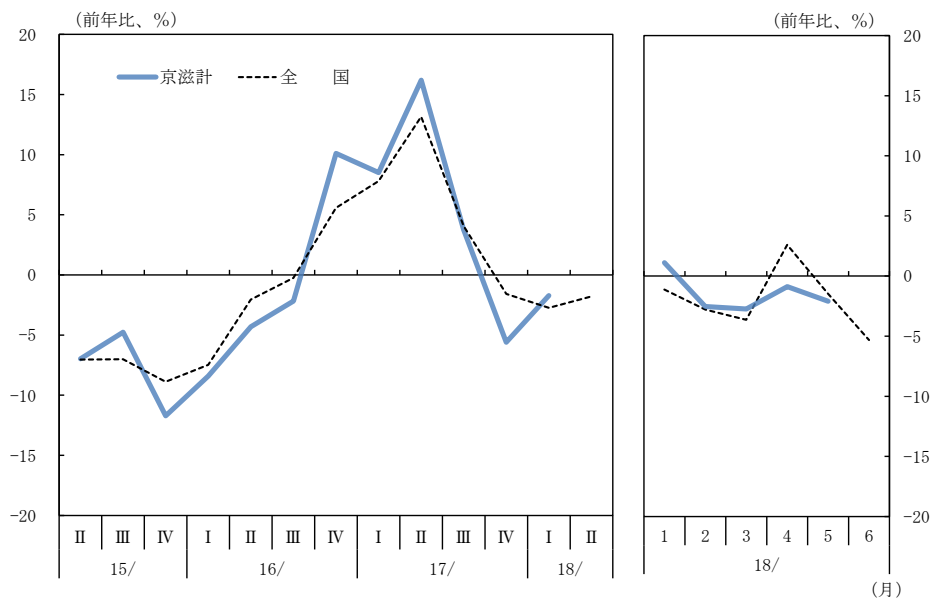
個人消費は、緩やかに増加している。

百貨店売上高（5月）は、増加している。
スーパーの売上高（5月）は、弱めの動きとなっている。
乗用車の新車登録台数（5月）は、下げ止まっている。
家電販売（5月）は、増加している。

百貨店売上高前年比



乗用車新車登録台数(含む軽乗用車)前年比



(出所) 京都百貨店協会、日本銀行京都支店、経済産業省「商業動態統計」
京都地区百貨店は、17/11月以降、本店が集計・公表。

(出所) 日本自動車販売協会連合会、全国軽自動車協会連合会

(2) 観 光



観光は、一部に豪雨の影響がみられるものの、訪日外国人を中心に好調に推移している。

京都府内の主要観光施設等への入込客数は、高水準で推移している。

京都市内の主要ホテルの宿泊動向をみると、訪日外国人を中心に好調に推移していることから、客室稼働率_(注)（5月：91.3%＜前年同月：90.4%＞）は、高水準を続けている。

滋賀県内の主要観光施設等への入込客数は、底堅く推移している。

滋賀県内の主要ホテルの客室稼働率（5月）は、堅調に推移している。

（注）出所は、公益財団法人 京都文化交流コンベンションビューロー「外国人客宿泊状況調査」。

(3) 設備投資



設備投資は、一段と増加している。

2018年度の設備投資は、製造業・非製造業ともに前年度を大幅に上回る計画となっている。業種別にみると、製造業では、能力増強・新製品対応投資、生産性向上のための更新投資に加え、研究開発機能を強化する先がみられることから、非製造業では、新規出店・改装や不動産投資を行う先がみられることから、ともに前年度を大幅に上回る計画となっている。

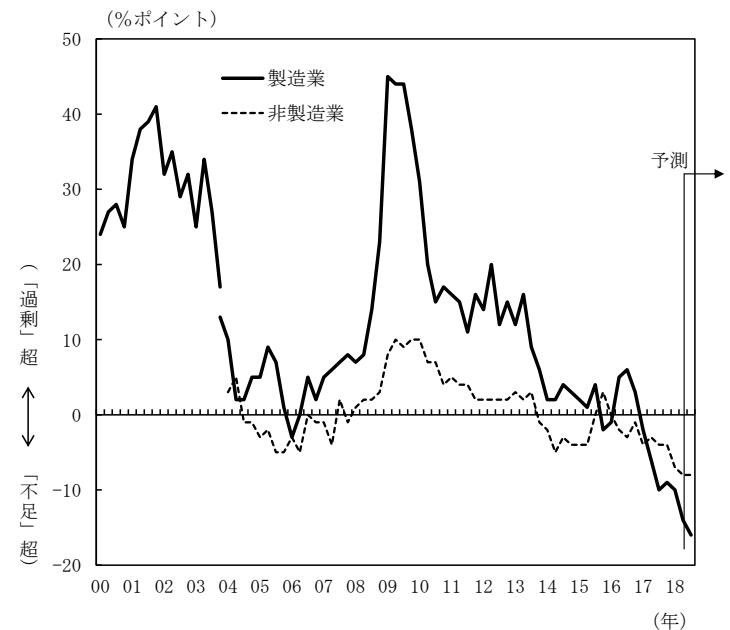
設備投資計画(含む土地投資額)

(前年度比、%)

	17年度		18年度	
	実績	修正率	計画	修正率
全産業	23.2	3.1	27.7	27.7
製造業	26.0	5.1	28.7	36.1
非製造業	13.9	▲ 3.5	24.1	3.4

(出所) 日本銀行京都支店「管内企業短期経済観測調査結果」

生産・営業用設備判断D. I. の推移



(出所) 日本銀行京都支店「管内企業短期経済観測調査結果」

(4) 住宅投資

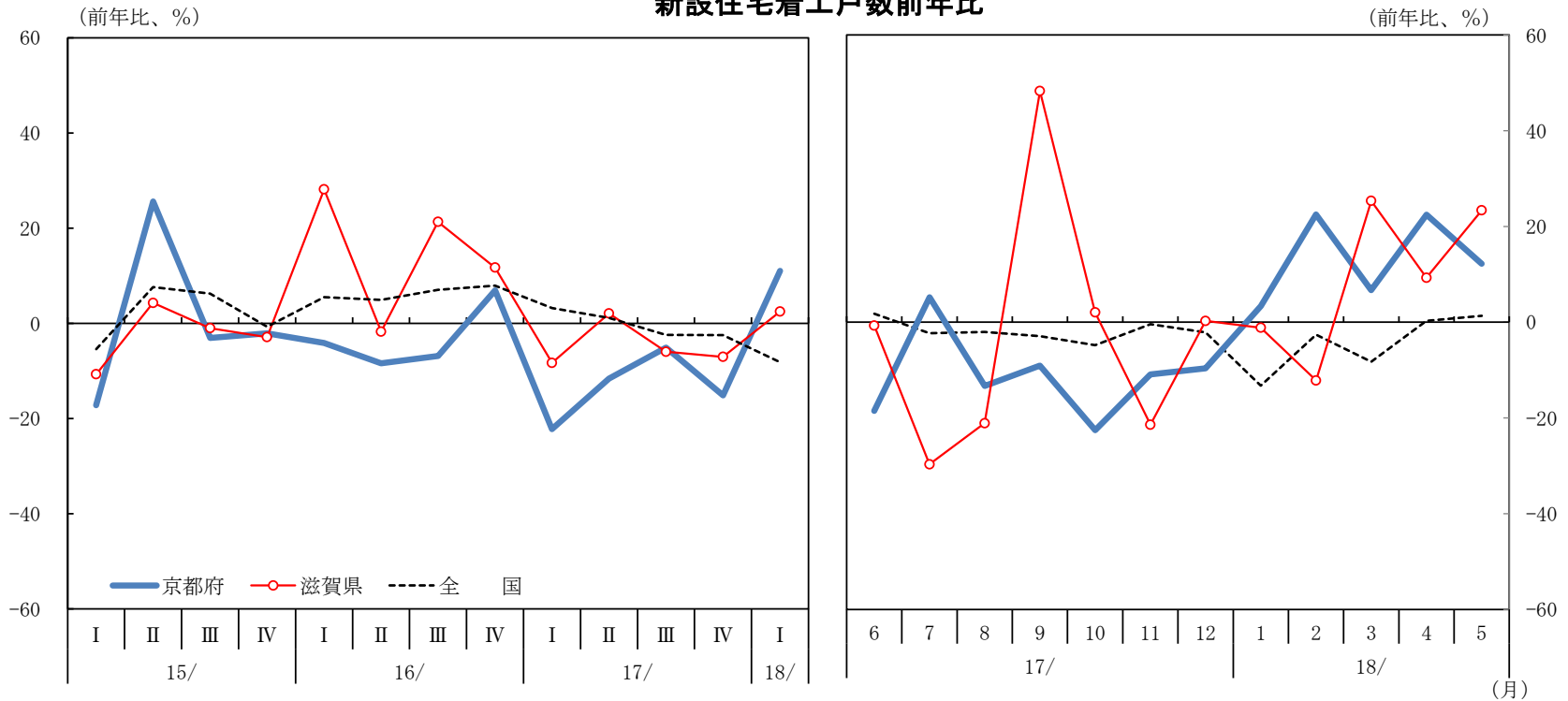


住宅投資は、持ち直している。

京都府の新設住宅着工戸数（5月）は、貸家の増加を中心に、前年を上回った（前年比：+12.2%）。

滋賀県の新設住宅着工戸数（5月）は、持家の増加を中心に、前年を上回った（前年比：+23.4%）。

新設住宅着工戸数前年比



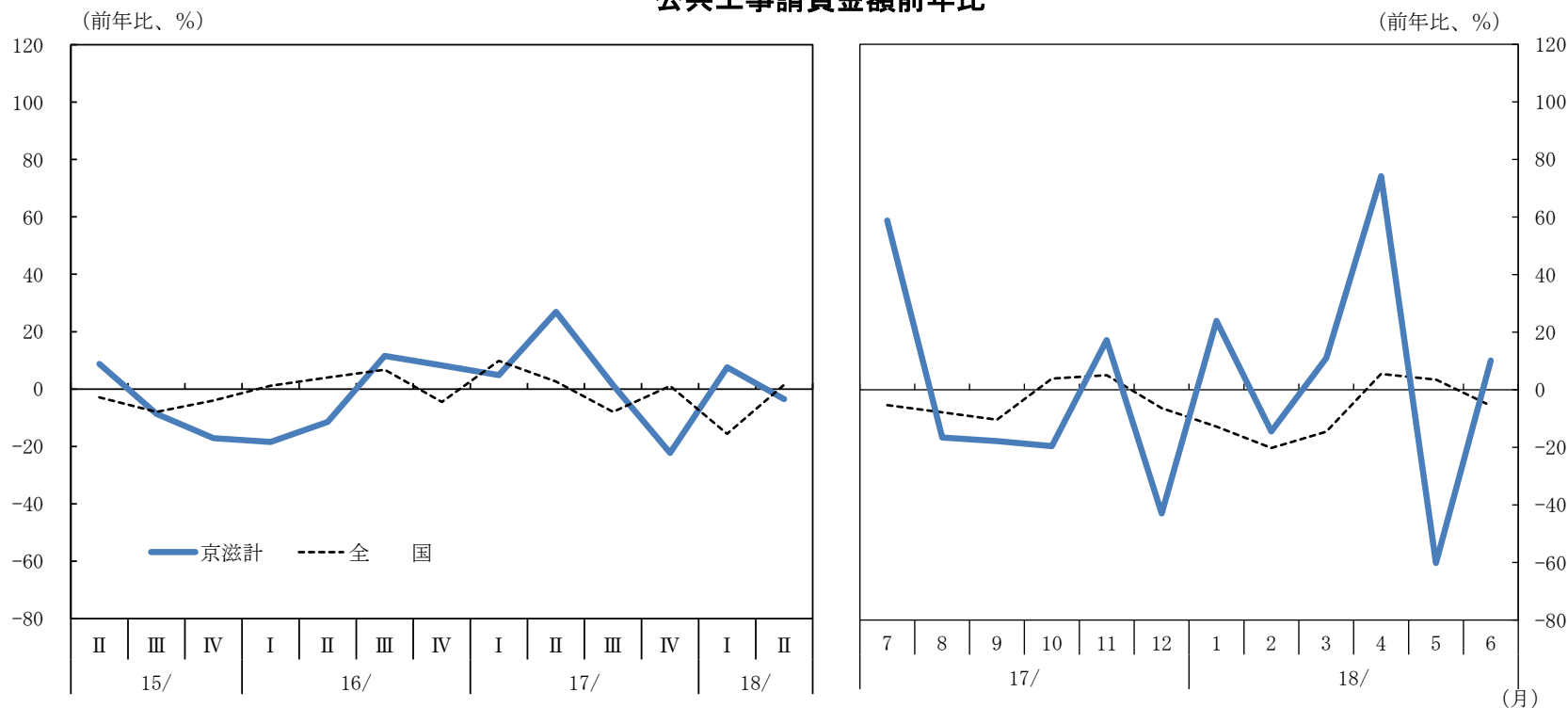
(出所) 国土交通省「建築着工統計」

(5) 公共投資

公共投資は、持ち直している。

公共工事請負金額（6月）は、国発注案件の増加などから、前年を上回った（前年比：+10.2%）。年度初来累計では、前年を下回った（年度初来累計前年比：▲3.5%）。

公共工事請負金額前年比



(出所) 西日本建設業保証他「公共工事前払金保証統計」

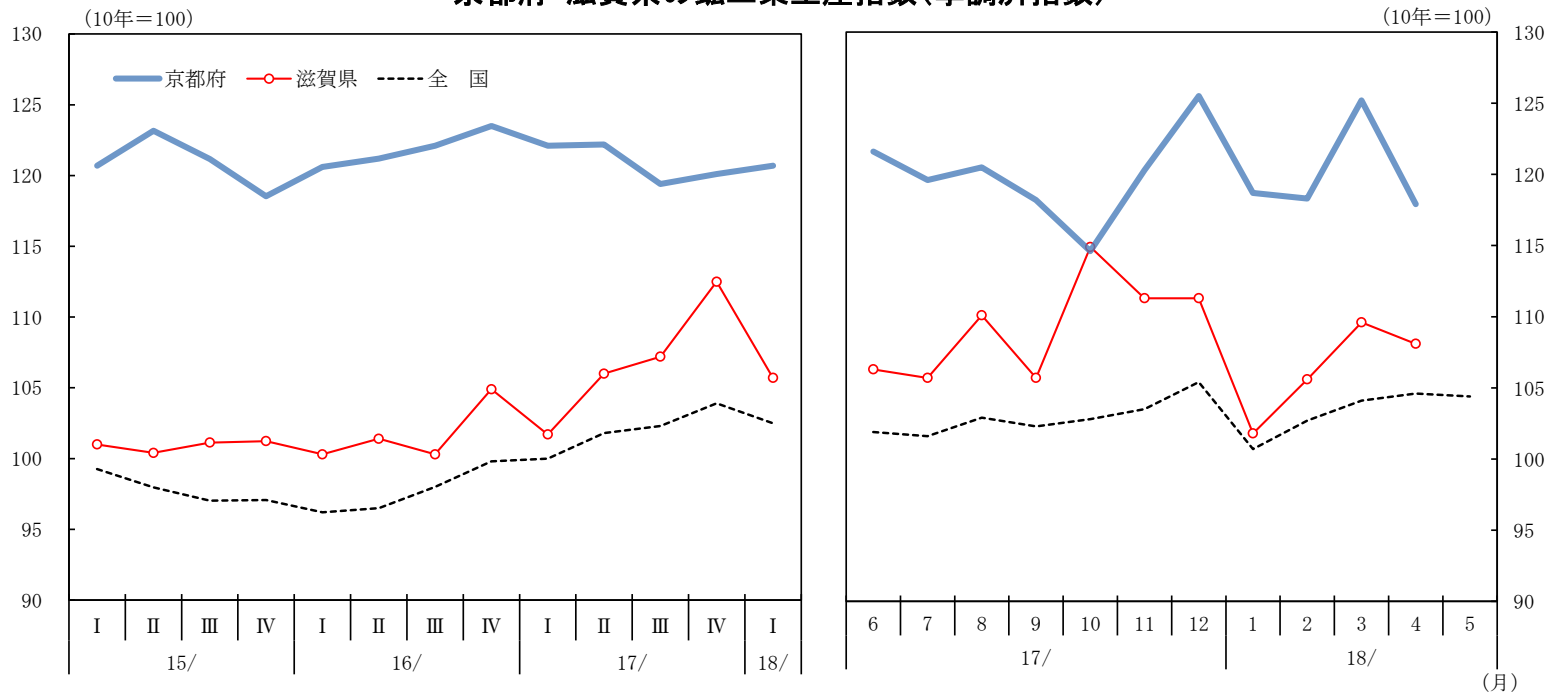
(6) 製造業の生産活動等



生産、輸出は、一部に豪雨の影響がみられるものの、増加基調にある。

電子部品・デバイスは、自動車等向けが増加する中、スマートフォン向けが横ばいで推移している。
一般・精密機械は、半導体向けや物流・省力化向けを中心に緩やかに増加している。
化学は、化粧品や医薬品を中心に増加している。
窯業・土石は、持ち直している。
和装関連では、低水準の生産が続いている。

京都府・滋賀県の鉱工業生産指数(季調済指数)



(出所) 京都府「京都府鉱工業指数」、滋賀県「滋賀県鉱工業指数」、経済産業省「鉱工業指数統計」

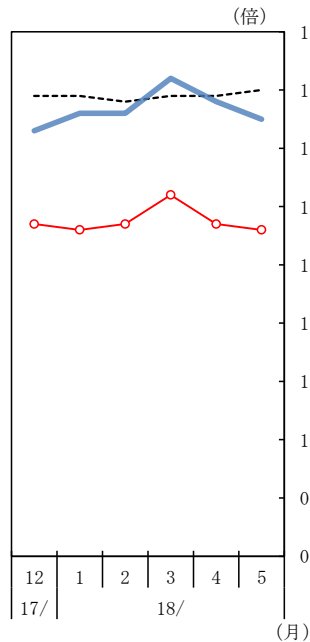
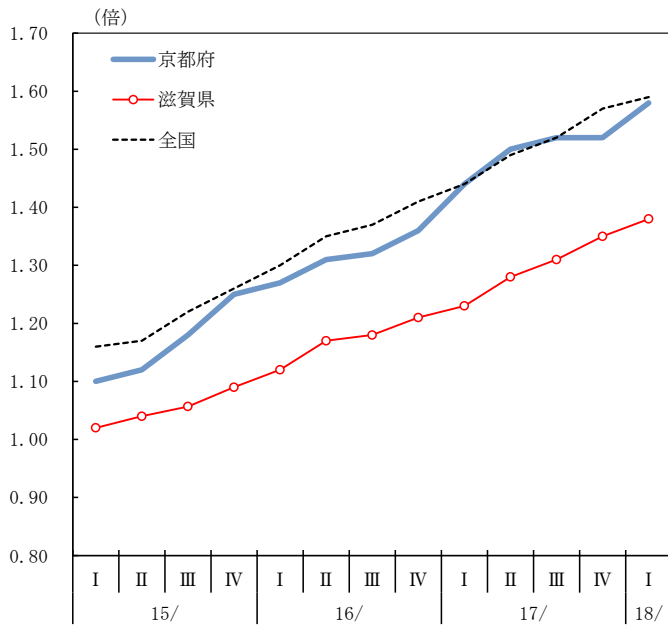
(7) 雇用動向等

労働需給は着実に引き締まっており、雇用者所得も緩やかに増加している。

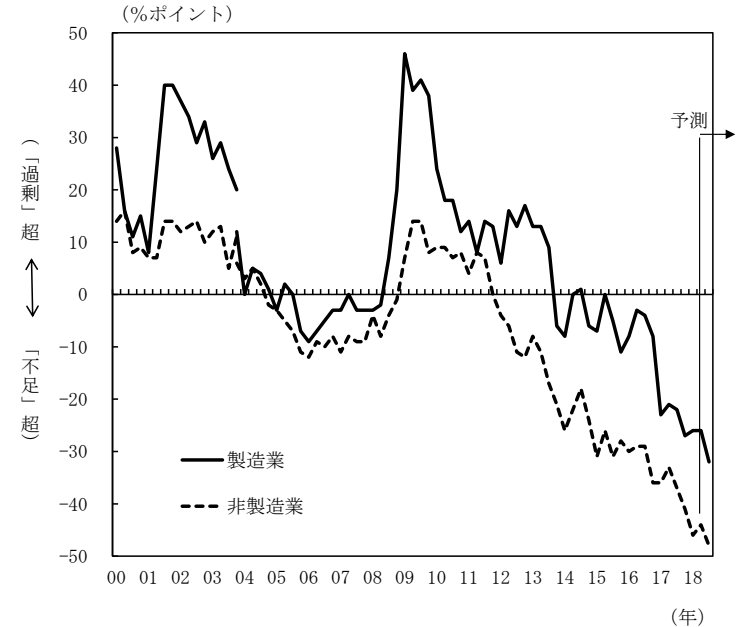
京都府の有効求人倍率（5月：1.55倍）は、前月を下回った。滋賀県の有効求人倍率（5月：1.36倍）は、前月を下回った。この間、完全失業率は低水準で推移している。

こうしたもとで、雇用者所得は緩やかに増加している。

有効求人倍率(季調済)



雇用人員判断D. I. の推移



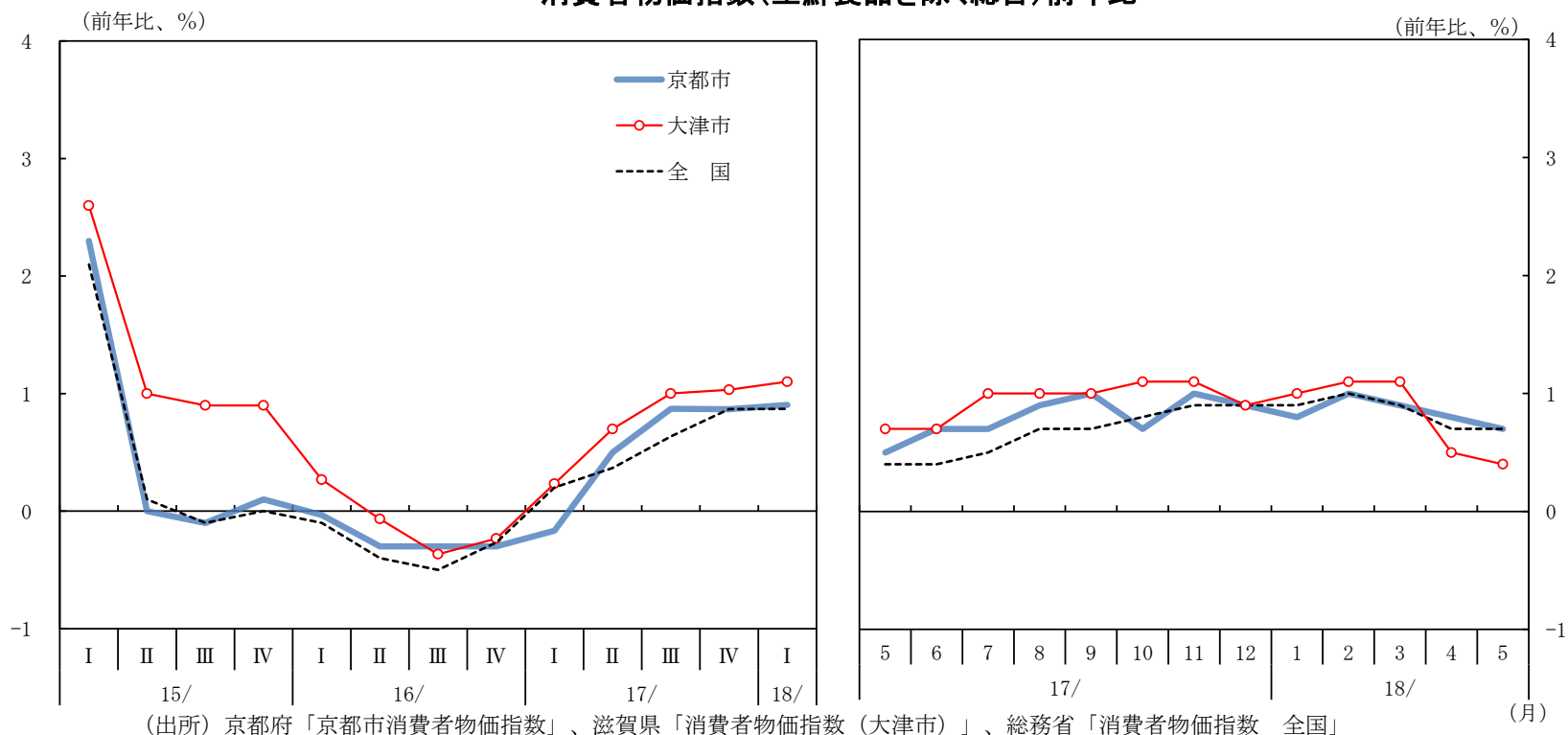
(出所) 京都労働局・滋賀労働局「最近の雇用失業情勢」、厚生労働省「職業安定業務統計」、日本銀行京都支店「管内企業短期経済観測調査結果」

(8) 物 価

京都市（5月）の消費者物価指数（生鮮食品を除く総合）は、被服及び履物等が下落した一方、食料や交通・通信等が上昇したことから、前年を上回った（前年比：+0.7%）。

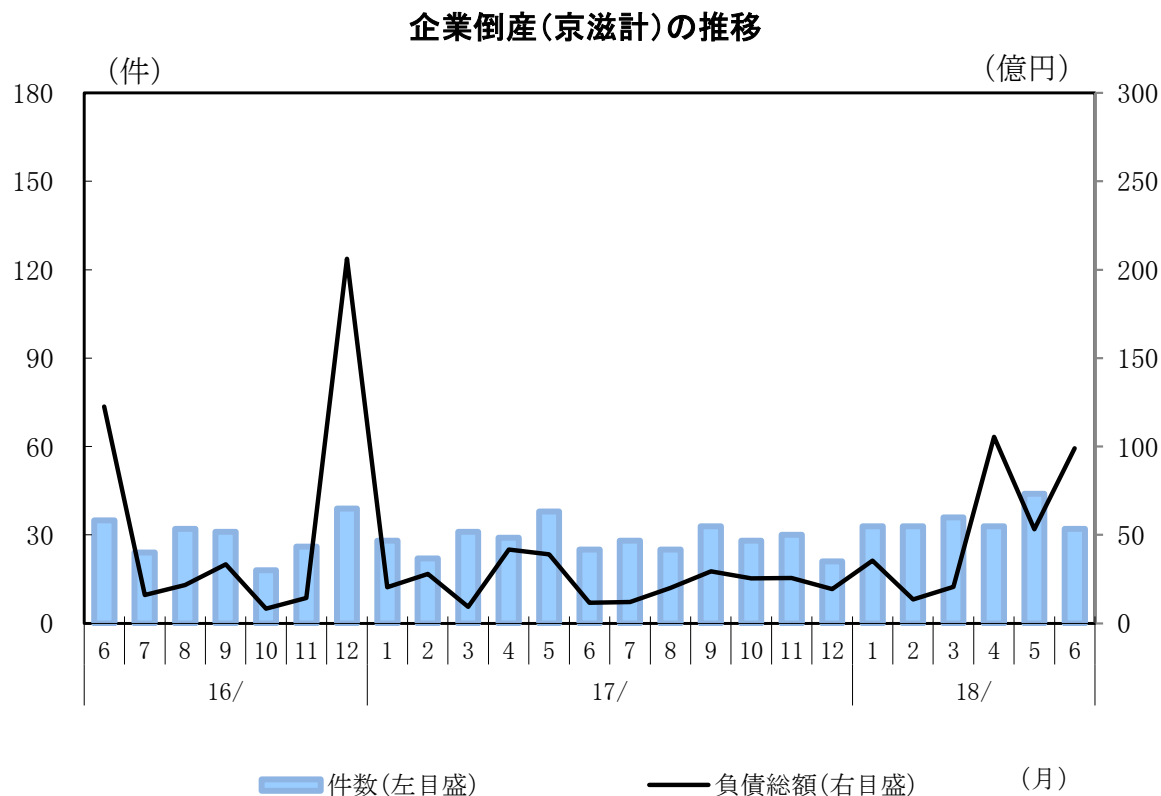
大津市（5月）の消費者物価指数（生鮮食品を除く総合）は、家具・家事用品や教育、被服及び履物等が下落した一方、食料や交通・通信等が上昇したことから、前年を上回った（前年比：+0.4%）。

消費者物価指数(生鮮食品を除く総合)前年比



(9) 企業倒産

企業倒産（6月）は、件数32件、負債総額99億円となった（前年同月：件数25件、負債総額12億円）。



(出所) 東京商工リサーチ「倒産速報」

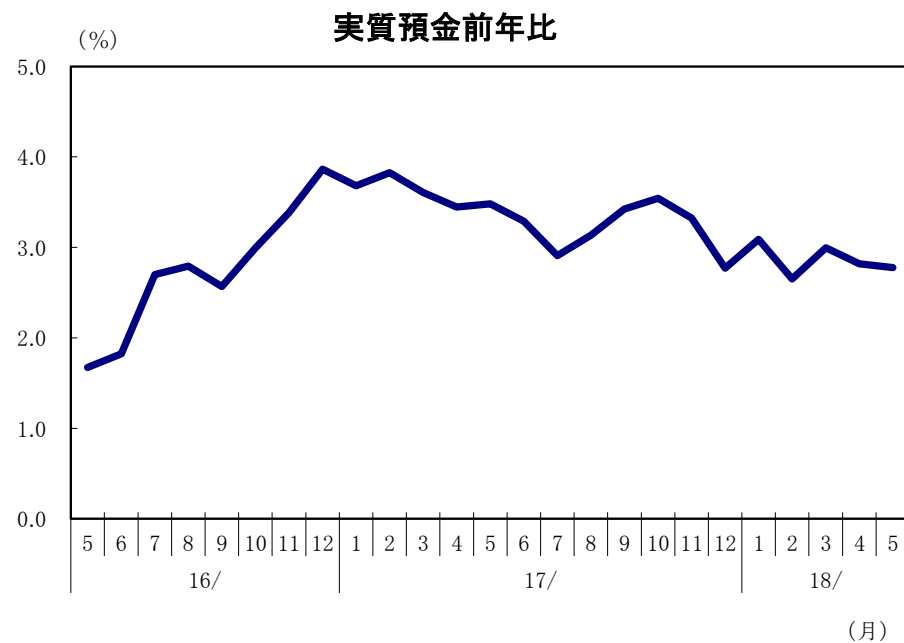
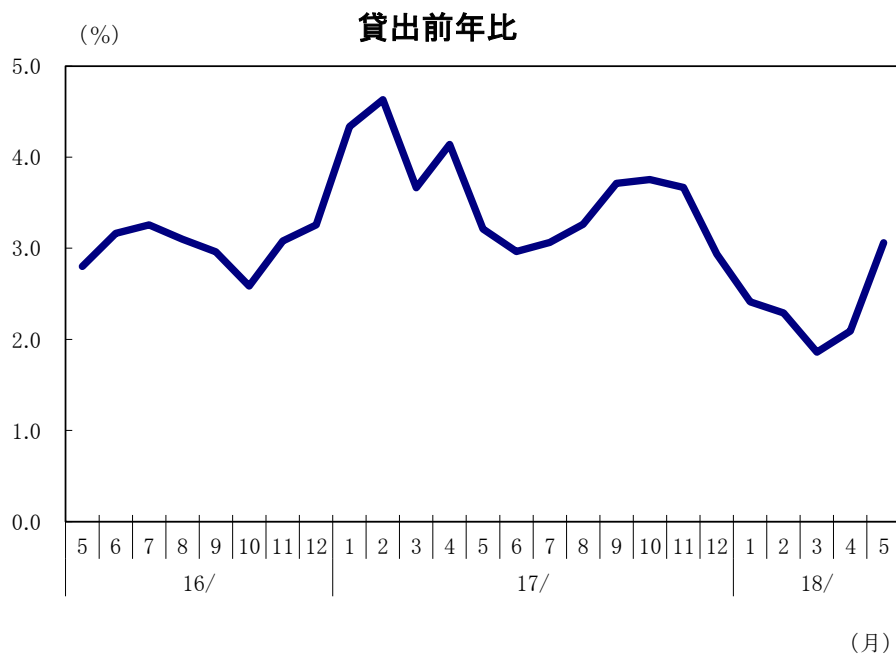
2. 金融

(1) 貸 出

貸出（5月）は、前年を上回った（前年比：+3.1%）。

(2) 預 金

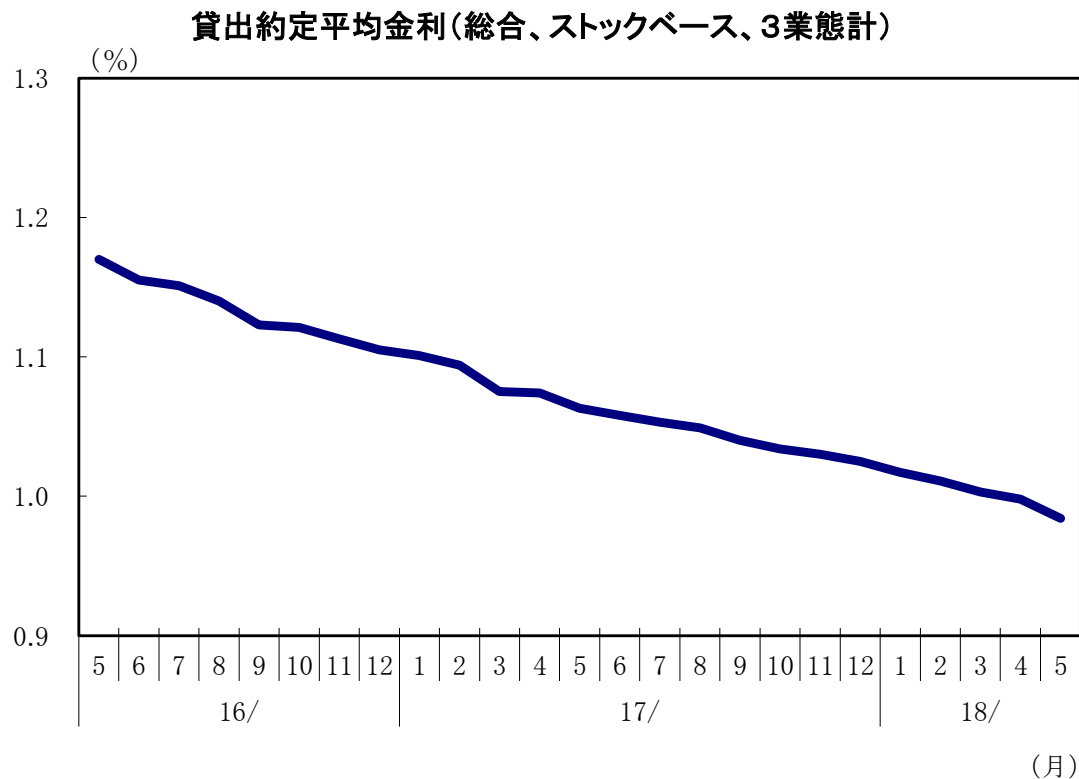
預金（5月）は、前年を上回った（前年比：+2.8%）。



(注) 管内（京都府・滋賀県）に所在する都市銀行、地域銀行（地銀、地銀Ⅱ）、信用金庫、その他の業態（信託銀行など）の店舗ベース。
(出所) 日本銀行京都支店

(3) 貸出約定平均金利

貸出約定平均金利（総合、ストックベース、3業態計）は、引き続き低下している（5月：0.984%）。



(注) 3業態計は、都市銀行、地方銀行、信用金庫の平均
(出所) 日本銀行京都支店

(付) 参考統計

[前年比%、億円]

		京滋計 (18/5月)		京都府 (18/5月)		滋賀県 (18/5月)		資料出所	
		前年比	残高	前年比	残高	前年比	残高		
貸 出	都市銀行	3.5	18,969	3.6	18,251	▲ 0.3	718	日本銀行 京都支店	
	地域銀行 ^{※1}	3.7	73,237	4.2	40,527	3.0	32,710		
	信用金庫	2.0	46,878	2.0	39,817	2.0	7,061		
	合 計 ^{※2}	3.1	142,313	3.2	100,839	2.8	41,473		
実質預金	都市銀行	5.4	54,377	5.6	52,296	2.7	2,080		日本銀行 京都支店
	地域銀行 ^{※1}	3.3	120,999	3.1	66,919	3.6	54,079		
	信用金庫	1.3	83,841	0.7	70,910	4.5	12,931		
	合 計 ^{※2}	2.8	274,456	2.5	202,768	3.6	71,688		

(注)京滋計(京都府・滋賀県)、京都府、滋賀県各々に所在する店舗ベース。

※1 全国地方銀行協会または第二地方銀行協会の加盟銀行。

※2 合計には、その他の業態(信託銀行など)を含む。

[%、前月差%ポイント]

		17/12月	18/1月	2月	3月	4月	5月	前月差	資料出所
		貸出約定平均金利 (ストックベース) ^{※3}	短期	1.413	1.346	1.311	1.312	1.326	
	長期	0.982	0.976	0.972	0.962	0.957	0.948	▲ 0.009	
	総合	1.025	1.017	1.011	1.003	0.998	0.984	▲ 0.014	

(注)集計対象は、都市銀行(京都市内の6店舗ベース)および京都府・滋賀県に本店を持つ地方銀行、信用金庫の全店舗ベース。

※3 都市銀行、地方銀行、信用金庫の平均。短期は当座貸越を除くベース、総合は当座貸越を含むベース。

[億円]

		17/10-12月	18/1-3月	4-6月	18/3月	4月	5月	6月	資料出所
		銀行券受払状況	発行、還収(▲)超	4,330	2,105	2,939	1,032	1,057	
発行	5,991		3,911	4,511	1,547	1,538	1,441	1,532	
還 収	1,660		1,806	1,572	515	481	611	480	

問い合わせ先

日本銀行京都支店営業課 がんりゅう させ
眼龍、佐瀬

Tel 075-212-5151(代) E-Mail:kyouto@boj.or.jp