



# 管内金融経済概況

< 2018年10月11日 >

 日本銀行 京都支店

京都市中京区河原町通二条下ル一之船入町535  
TEL : 075-212-5151 FAX : 075-253-2014  
<http://www3.boj.or.jp/kyoto>









## 概況

京都府・滋賀県の景気は、緩やかに拡大している。

個人消費は、緩やかに増加している。設備投資は、一段と増加している。住宅投資は、持ち直している。公共投資は、横ばい圏内の動きとなっている。生産、輸出は、増加基調にある。労働需給は引き締まっており、雇用者所得も緩やかに増加している。

9月短観における全産業の業況判断D.I.は、前回調査に比べて「良い超」幅が縮小している。

### 管内金融経済概況 早見表(矢印は前回公表からの変化)

《総括判断》		(1)個人消費		(2)観光		(3)設備投資	
(4)住宅投資		(5)公共投資		(6)製造業の生産活動等		(7)雇用動向等	

# 1. 需要項目別動向等

## (1) 個人消費



### 個人消費は、緩やかに増加している。

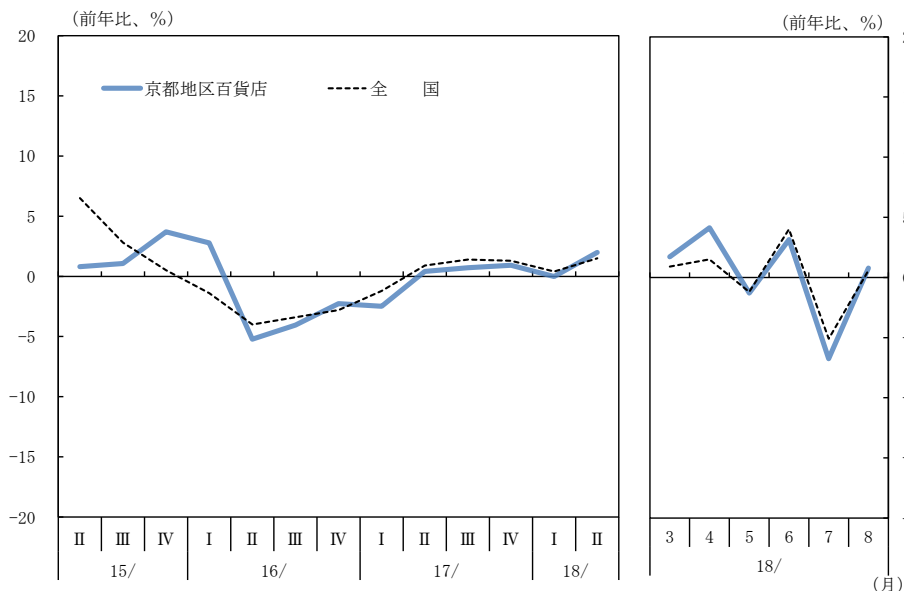
百貨店売上高（8月）は、増加している。もっとも、足もとでは台風の影響がみられている。

スーパーの売上高（8月）は、弱めの動きとなっている。

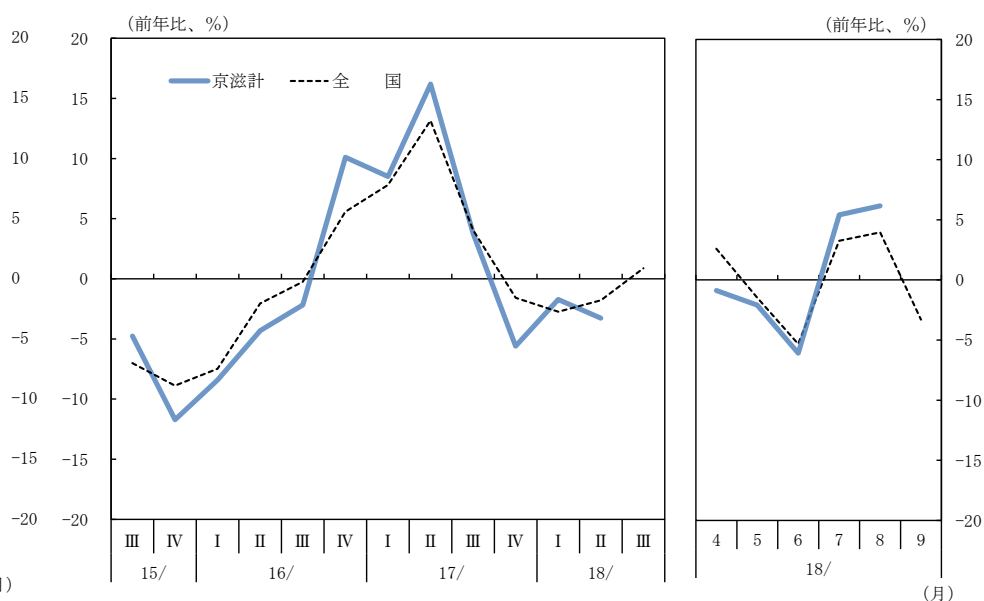
乗用車の新車登録台数（8月）は、持ち直しつつある。

家電販売は、猛暑効果の反動減等がみられる（8月）ものの、基調としては増加している。

#### 百貨店売上高前年比



#### 乗用車新車登録台数(含む軽乗用車)前年比



(出所) 京都百貨店協会、日本銀行京都支店、経済産業省「商業動態統計」  
京都地区百貨店は、17/11月以降、本店が集計・公表。

(出所) 日本自動車販売協会連合会、全国軽自動車協会連合会

## (2) 観 光



### **観光は、猛暑や台風の影響により足もとでは幾分弱めの動きとなっている。**

京都府内の主要観光施設等への入込客数は、猛暑や台風の影響により減少している。

京都市内の主要ホテルの宿泊動向をみると、客室稼働率<sup>(注)</sup>(8月：87.8%＜前年同月：90.3%＞)は、高水準を続けているが、足もとでは台風の影響がみられている。

滋賀県内の主要観光施設等への入込客数は、猛暑や台風の影響により減少している。

滋賀県内の主要ホテルの客室稼働率(8月)は、堅調に推移しているが、足もとでは台風の影響がみられている。

(注) 出所は、公益財団法人 京都文化交流コンベンションビューロー「外国人客宿泊状況調査」。

### (3) 設備投資



## 設備投資は、一段と増加している。

2018年度の設備投資は、製造業・非製造業ともに前年度を大幅に上回る計画となっている。業種別にみると、製造業では、能力増強・新製品対応投資、生産性向上のための更新投資に加え、研究開発機能を強化する先がみられることから、非製造業では、新規出店・改装や不動産投資を行う先がみられることから、ともに前年度を大幅に上回る計画となっている。

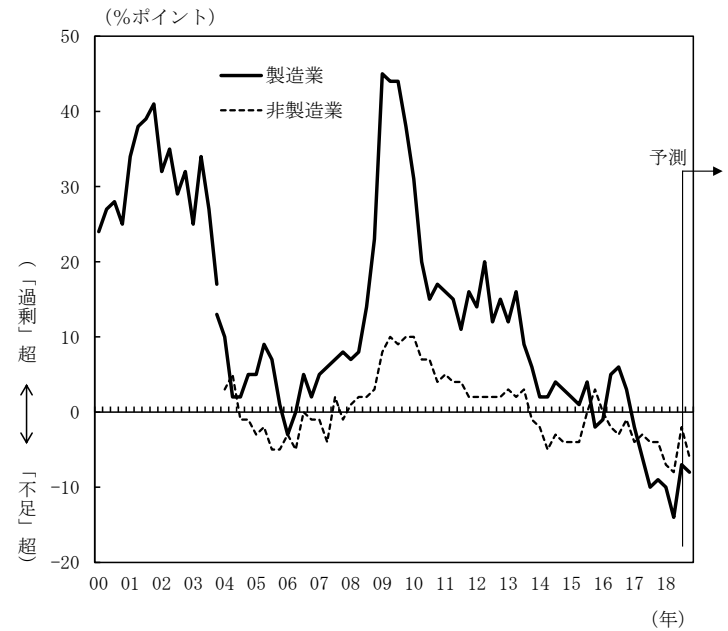
#### 設備投資計画(含む土地投資額)

(前年度比、%)

	17年度 実績	18年度	
		計画	修正率
全産業	23.2	24.5	▲ 2.6
製造業	26.0	24.8	▲ 3.1
非製造業	13.9	23.3	▲ 0.6

(出所) 日本銀行京都支店「管内企業短期経済観測調査結果」

#### 生産・営業用設備判断D. I. の推移



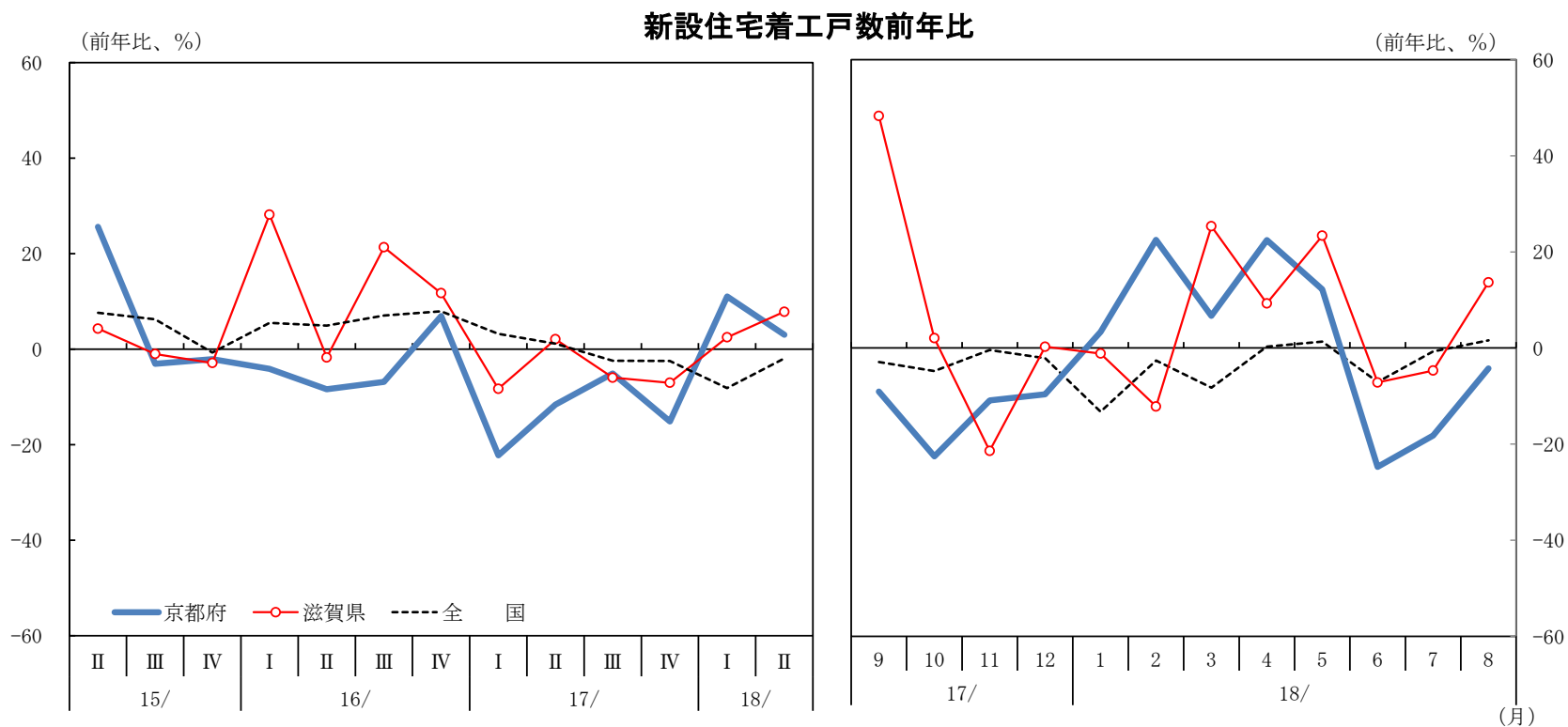
(出所) 日本銀行京都支店「管内企業短期経済観測調査結果」

## (4) 住宅投資

### 住宅投資は、持ち直している。

京都府の新設住宅着工戸数（8月）は、貸家の減少を中心に、前年を下回った（前年比：▲4.3%）。

滋賀県の新設住宅着工戸数（8月）は、貸家の増加を中心に、前年を上回った（前年比：+13.7%）。



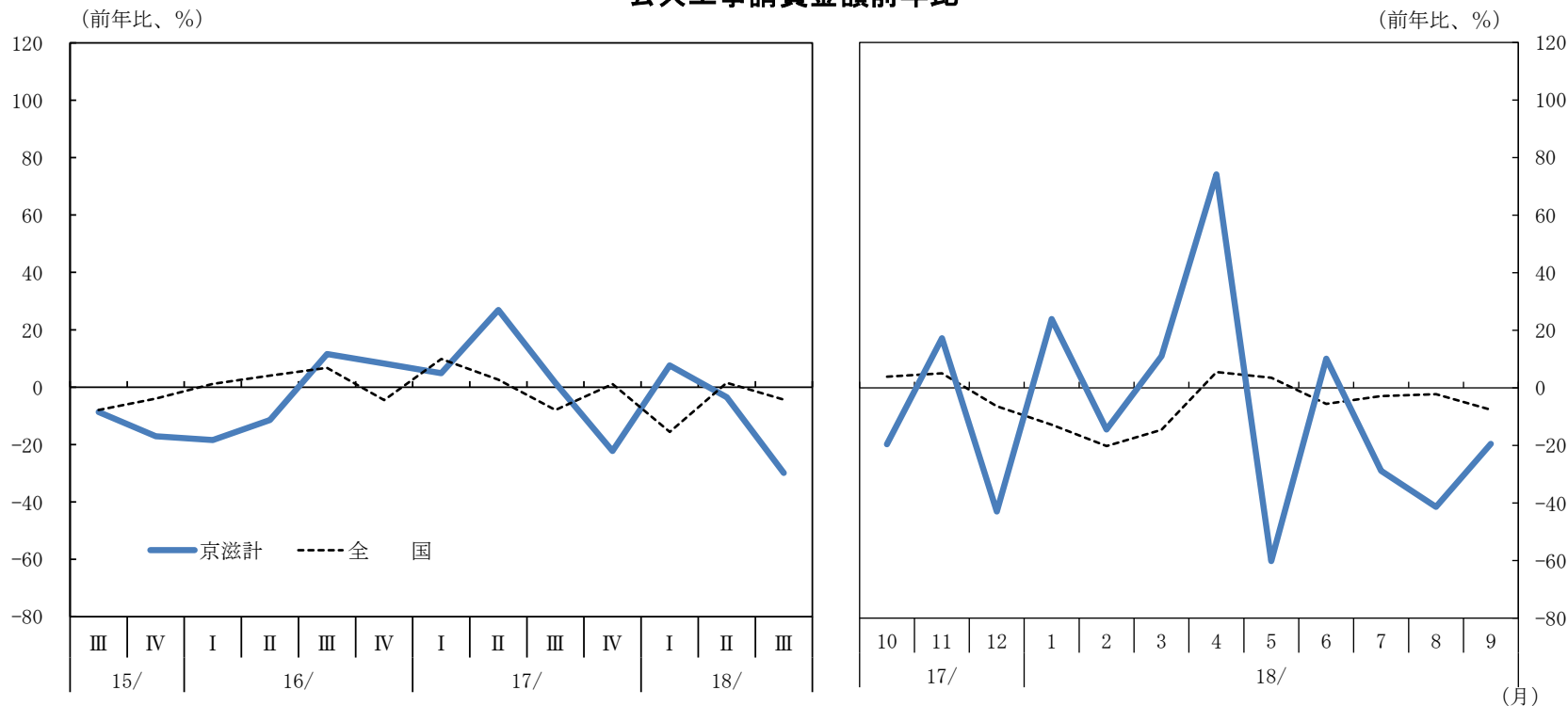
## (5) 公共投資



### 公共投資は、横ばい圏内の動きとなっている。

公共工事請負金額（9月）は、市町村発注案件の減少などから、前年を下回った（前年比：▲19.5%）。年度初来累計では、一部大型工事にかかる複数年分の請負金額が一括計上された前年の裏要因により、前年を下回った（年度初来累計前年比：▲14.8%）。なお、同要因を除いた年度初来累計では、概ね前年並みとなった（年度初来累計前年比：+3.2%）。

#### 公共工事請負金額前年比



(出所) 西日本建設業保証他「公共工事前払金保証統計」

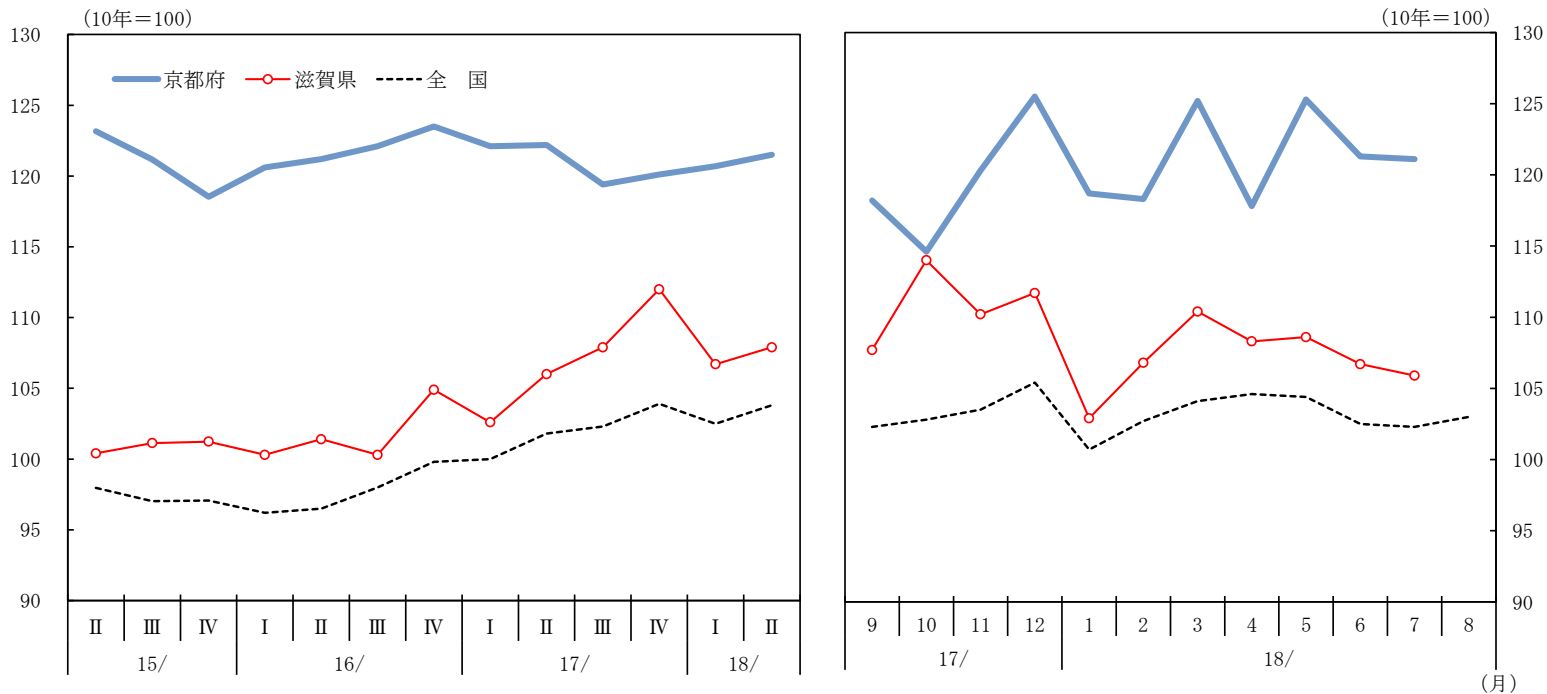
## (6) 製造業の生産活動等



### 生産、輸出は、増加基調にある。

電子部品・デバイスは、自動車向けやスマートフォン向けを中心に増加している。  
一般・精密機械は、半導体向けを中心に高水準ながら横ばい圏内の動きとなっている。  
化学は、化粧品や医薬品を中心に増加している。  
窯業・土石は、持ち直している。  
和装関連では、低水準の生産が続いている。

#### 京都府・滋賀県の鈹工業生産指数(季調済指数)



(出所) 京都府「京都府鈹工業指数」、滋賀県「滋賀県鈹工業指数」、経済産業省「鈹工業指数統計」

## (7) 雇用動向等

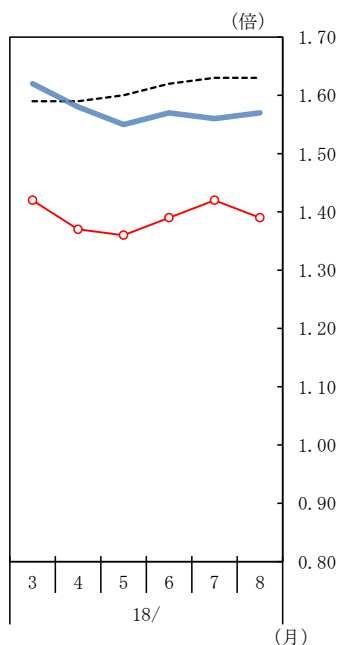
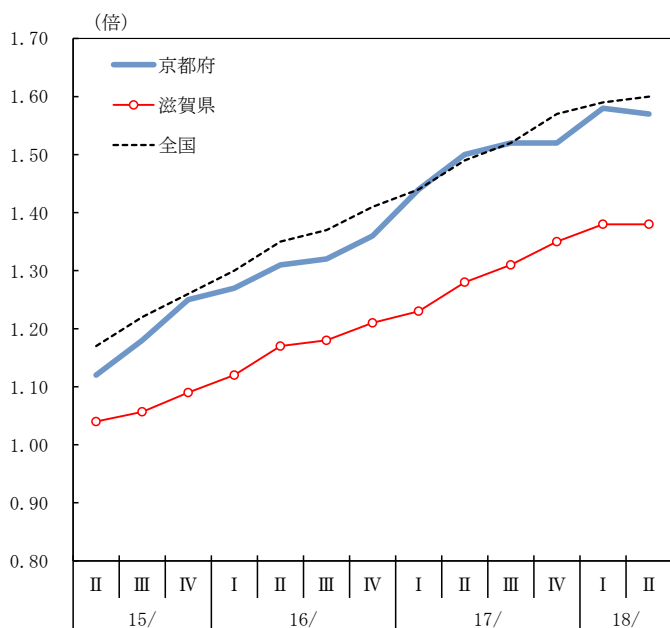


### 労働需給は引き締まっており、雇用者所得も緩やかに増加している。

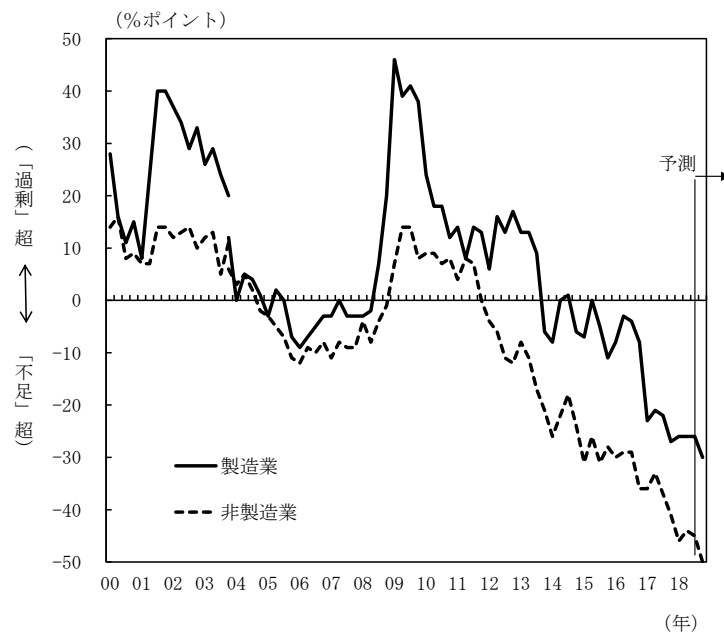
京都府の有効求人倍率（8月：1.57倍）は、前月を上回った。滋賀県の有効求人倍率（8月：1.39倍）は、前月を下回った。この間、完全失業率は低水準で推移している。

こうしたもとで、雇用者所得は緩やかに増加している。

有効求人倍率(季調済)



雇用人員判断D. I. の推移



(出所) 京都労働局・滋賀労働局「最近の雇用失業情勢」、厚生労働省「職業安定業務統計」、日本銀行京都支店「管内企業短期経済観測調査結果」

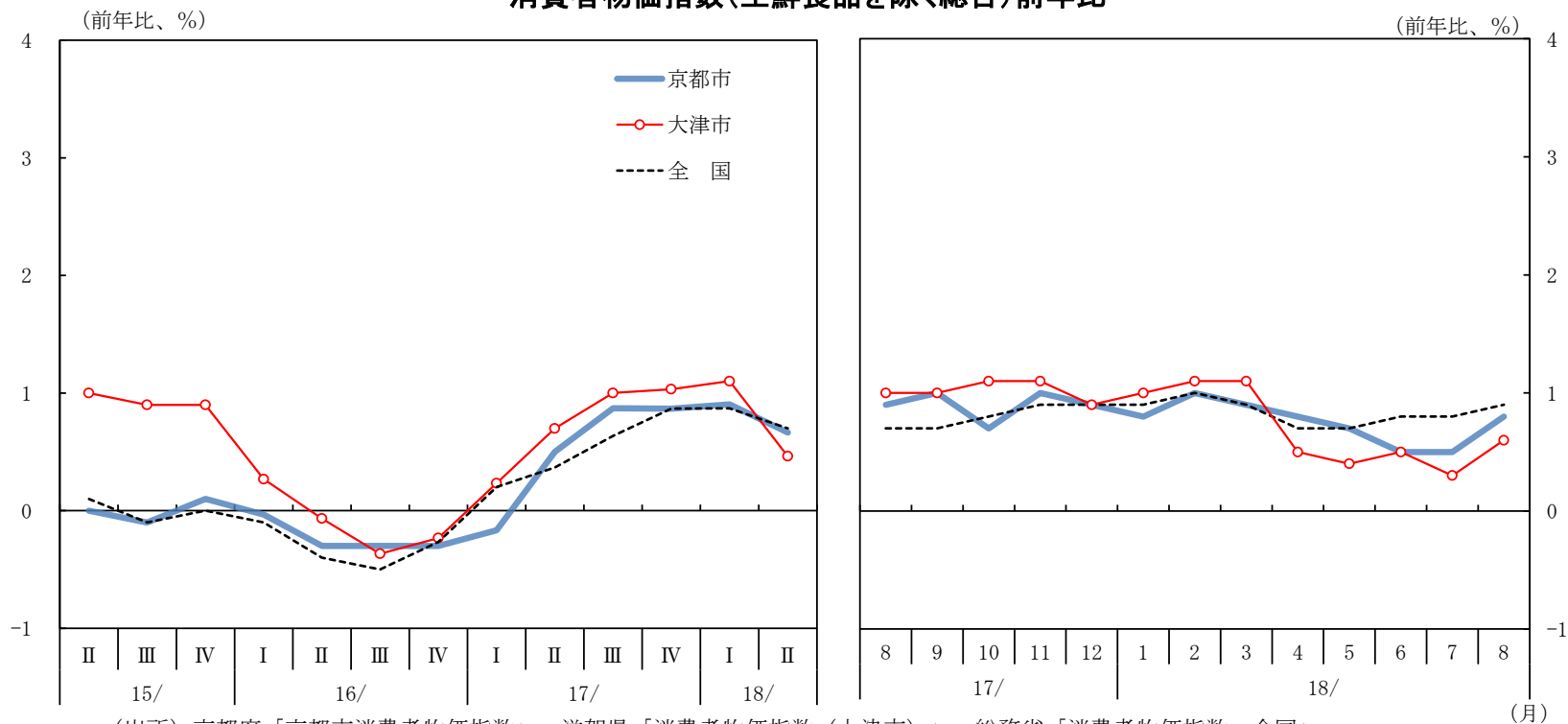


## (8) 物 価

京都市（8月）の消費者物価指数（生鮮食品を除く総合）は、家具・家事用品や諸雑費が下落した一方、食料や教養娯楽、交通・通信等が上昇したことから、前年を上回った（前年比：+0.8%）。

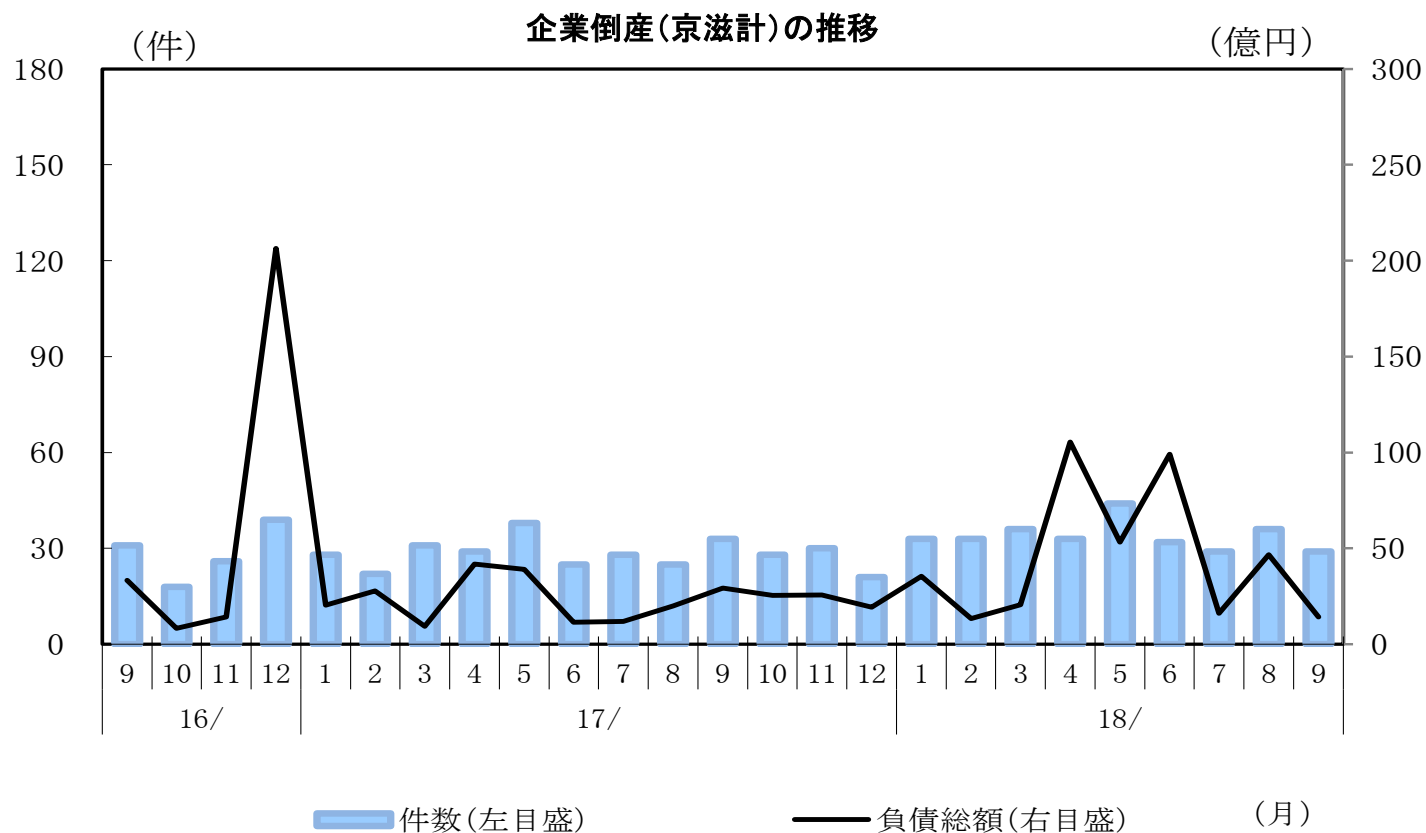
大津市（8月）の消費者物価指数（生鮮食品を除く総合）は、家具・家事用品や教育等が下落した一方、交通・通信や食料、教養娯楽等が上昇したことから、前年を上回った（前年比：+0.6%）。

消費者物価指数(生鮮食品を除く総合)前年比



## (9) 企業倒産

企業倒産（9月）は、件数29件、負債総額14億円となった（前年同月：件数33件、負債総額29億円）。



(出所) 東京商工リサーチ「倒産速報」

## 2. 金融

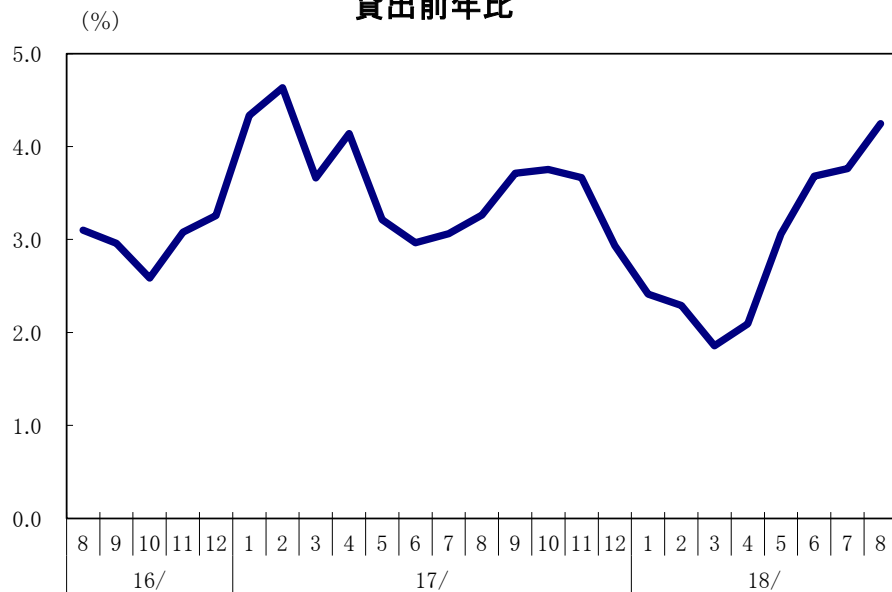
### (1) 貸 出

貸出（8月）は、前年を上回った（前年比：+4.2%）。

### (2) 預 金

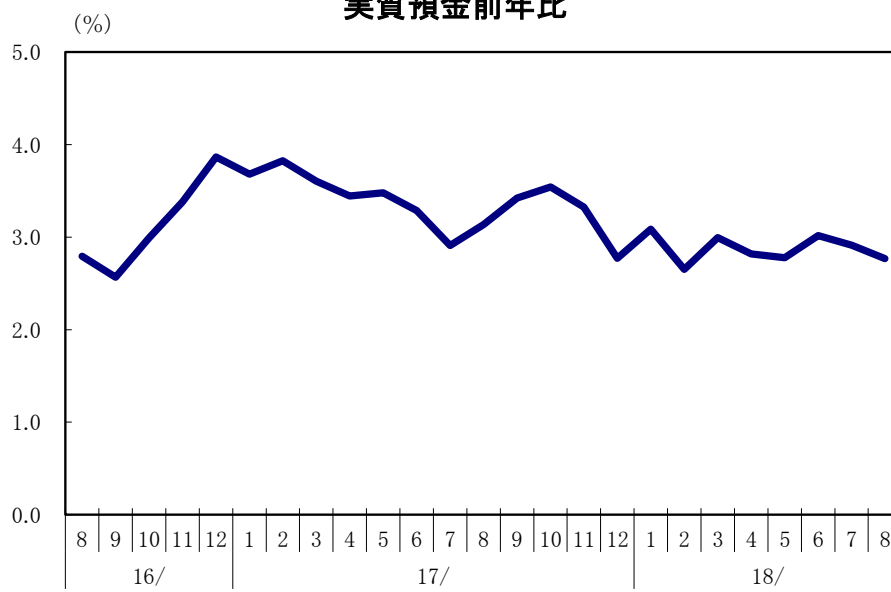
預金（8月）は、前年を上回った（前年比：+2.8%）。

貸出前年比



(月)

実質預金前年比



(月)

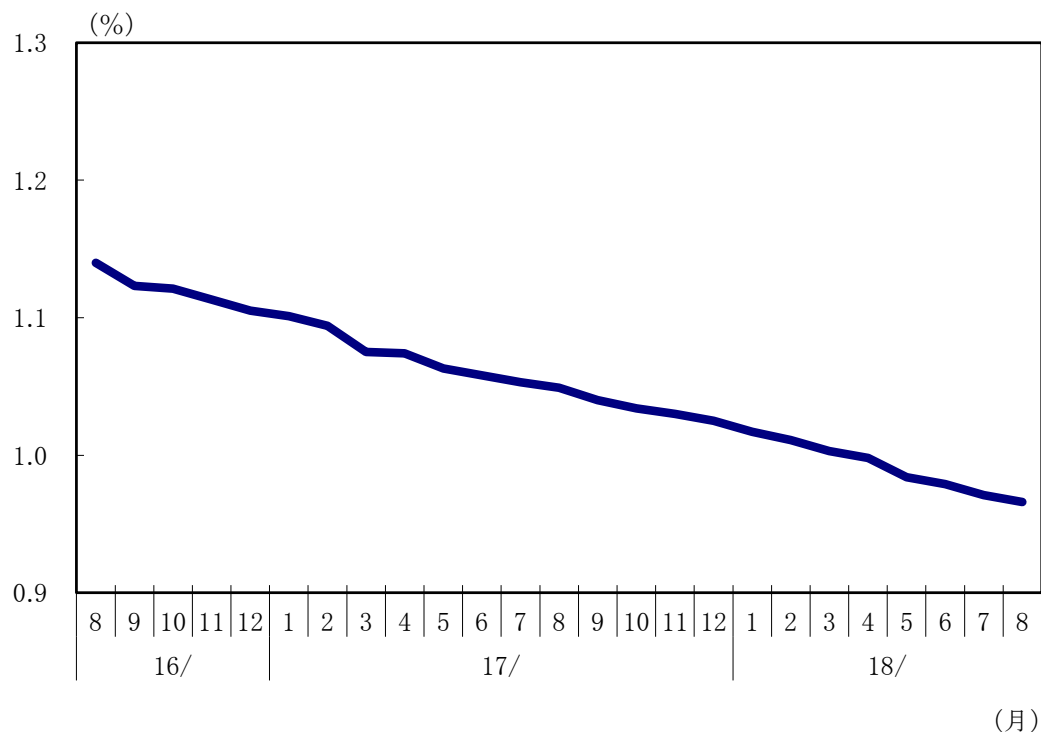
(注) 管内（京都府・滋賀県）に所在する都市銀行、地域銀行（地銀、地銀Ⅱ）、信用金庫、その他の業態（信託銀行など）の店舗ベース。

(出所) 日本銀行京都支店

### (3) 貸出約定平均金利

貸出約定平均金利（総合、ストックベース、3業態計）は、引き続き低下している（8月：0.966%）。

貸出約定平均金利(総合、ストックベース、3業態計)



(注) 3業態計は、都市銀行、地方銀行、信用金庫の平均  
(出所) 日本銀行京都支店

# (付) 参考統計

[ 前年比%、億円 ]

		京滋計 (18/8月)		京都府 (18/8月)		滋賀県 (18/8月)		資料出所
		前年比	残高	前年比	残高	前年比	残高	
貸 出	都市銀行	9.2	20,225	9.6	19,500	▲ 0.9	726	日本銀行 京都支店
	地域銀行※ <sup>1</sup>	4.6	73,994	6.0	41,148	2.8	32,846	
	信用金庫	2.0	47,221	1.9	40,110	2.4	7,111	
	合 計※ <sup>2</sup>	4.2	144,675	4.9	103,008	2.8	41,667	
実質預金	都市銀行	5.1	53,548	5.1	51,392	4.9	2,156	
	地域銀行※ <sup>1</sup>	2.8	120,932	2.6	66,499	3.2	54,432	
	信用金庫	2.4	85,201	1.9	71,785	5.4	13,416	
	合 計※ <sup>2</sup>	2.8	274,733	2.5	202,109	3.5	72,625	

(注)京滋計(京都府・滋賀県)、京都府、滋賀県各々に所在する店舗ベース。

※1 全国地方銀行協会または第二地方銀行協会の加盟銀行。

※2 合計には、その他の業態(信託銀行など)を含む。

[ %、前月差%ポイント ]

		18/3月	4月	5月	6月	7月	8月	前月差	資料出所
		貸出約定平均金利 (ストックベース)※ <sup>3</sup>	短期	1.312	1.326	1.268	1.265	1.262	
長期	0.962		0.957	0.948	0.943	0.937	0.933	▲ 0.004	
総合	1.003		0.998	0.984	0.979	0.971	0.966	▲ 0.005	

(注)集計対象は、都市銀行(京都市内の6店舗ベース)および京都府・滋賀県に本店を持つ地方銀行、信用金庫の全店舗ベース。

※3 都市銀行、地方銀行、信用金庫の平均。短期は当座貸越を除くベース、総合は当座貸越を含むベース。

[ 億円 ]

		18/1-3月	4-6月	7-9月	18/6月	7月	8月	9月	資料出所
		銀行券受払状況	発行、還収(▲)超	2,105	2,939	3,052	1,052	1,154	
発行	3,911		4,511	4,518	1,532	1,630	1,634	1,255	
還 収	1,806		1,572	1,467	480	475	548	443	

## 問い合わせ先

日本銀行京都支店営業課

がんりゅう こうさか  
眼龍、河阪

Tel 075-212-5151(代) E-Mail:kyouto@boj.or.jp