



管内金融経済概況

< 2018年12月21日 >

 日本銀行 京都支店

京都市中京区河原町通二条下ル一之船入町535
TEL : 075-212-5151 FAX : 075-253-2014
<http://www3.boj.or.jp/kyoto>

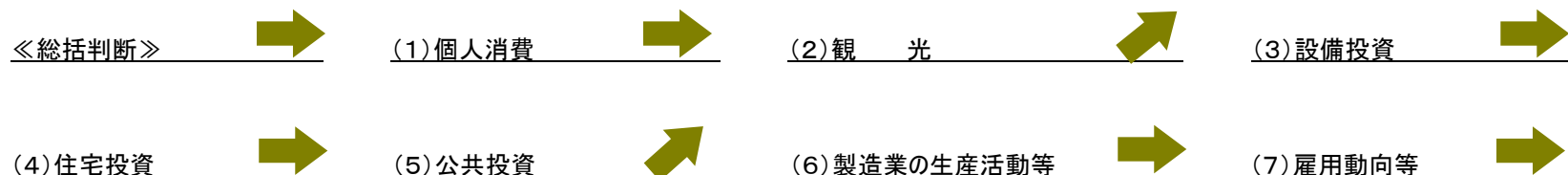
概況

京都府・滋賀県の景気は、緩やかに拡大している。

個人消費は、緩やかに増加している。設備投資は、一段と増加している。住宅投資は、横ばい圏内の動きとなっている。公共投資は、持ち直しつつある。生産、輸出は、増加基調にある。労働需給は引き締まっており、雇用者所得も緩やかに増加している。

12月短観における全産業の業況判断D. I. は、前回調査に比べて「良い超」幅が拡大している。

管内金融経済概況 早見表(矢印は前回公表からの変化)



1. 需要項目別動向等

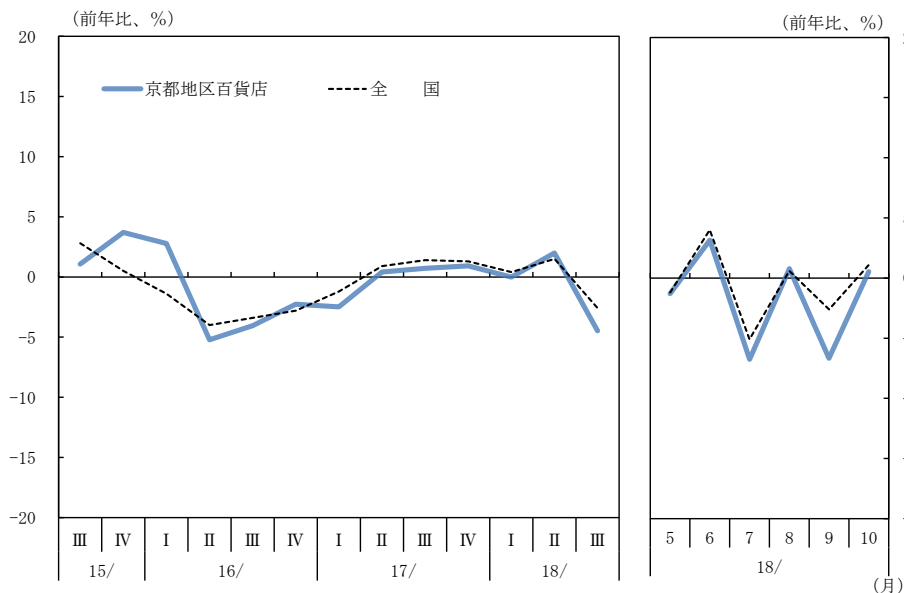
(1) 個人消費



個人消費は、緩やかに増加している。

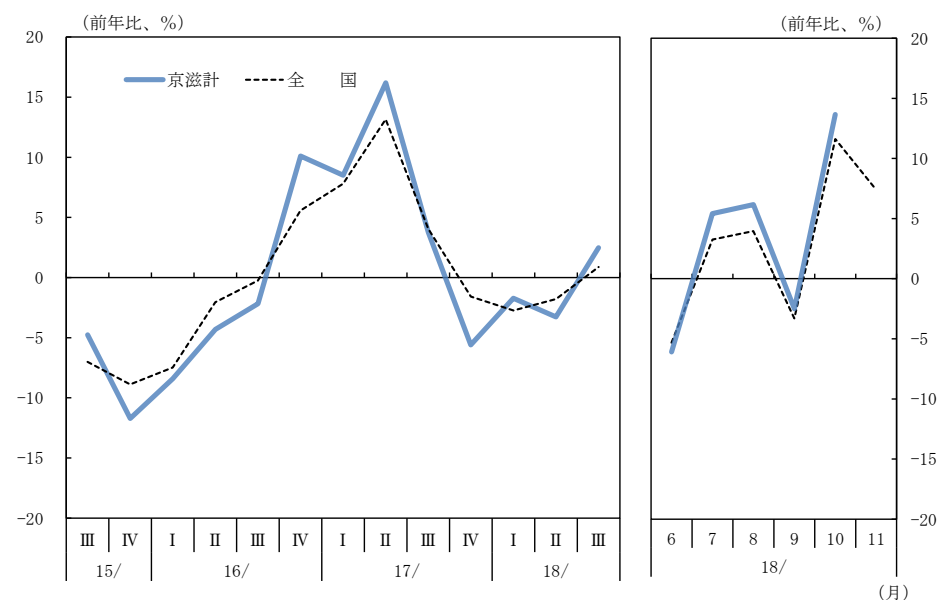
百貨店売上高（10月）は、増加している。
スーパーの売上高（10月）は、弱めの動きとなっている。
乗用車の新車登録台数（10月）は、持ち直している。
家電販売（10月）は、高めの水準で推移している。

百貨店売上高前年比



(出所) 京都百貨店協会、日本銀行京都支店、経済産業省「商業動態統計」
京都地区百貨店は、17/11月以降、本店が集計・公表。

乗用車新車登録台数(含む軽乗用車)前年比



(出所) 日本自動車販売協会連合会、全国軽自動車協会連合会

(2) 観 光

観光は、台風の影響から回復し、訪日外国人を中心に堅調に推移している。

京都府内の主要観光施設等への入込客数は、足もと回復している。

京都市内の主要ホテルの宿泊動向をみると、客室稼働率^(注)(10月：91.3%＜前年同月：91.7%＞)は、前年並みの高い水準まで回復している。

滋賀県内の主要観光施設等への入込客数は、足もと回復している。

滋賀県内の主要ホテルの客室稼働率(10月)は、前年並みの高い水準まで回復している。

(注) 出所は、公益財団法人 京都文化交流コンベンションビューロー「外国人客宿泊状況調査」。

(3) 設備投資



設備投資は、一段と増加している。

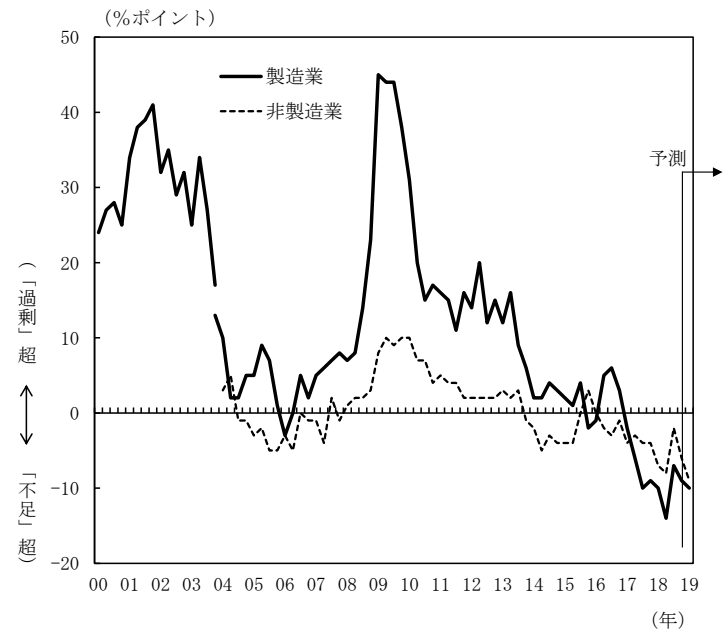
2018年度の設備投資は、製造業・非製造業ともに前年度を大幅に上回る計画となっている。業種別に見ると、製造業では、能力増強・新製品対応投資、生産性向上のための更新投資に加え、研究開発機能を強化する先がみられることから、非製造業では、新規出店・改装や不動産投資を行う先がみられることから、ともに前年度を大幅に上回る計画となっている。

設備投資計画(含む土地投資額)

	17年度 実績	18年度 計画	(前年度比、%)
			修正率
全産業	23.2	23.4	▲ 0.9
製造業	26.0	24.7	▲ 0.1
非製造業	13.9	18.7	▲ 3.7

(出所) 日本銀行京都支店「管内企業短期経済観測調査結果」

生産・営業用設備判断D. I. の推移



(出所) 日本銀行京都支店「管内企業短期経済観測調査結果」

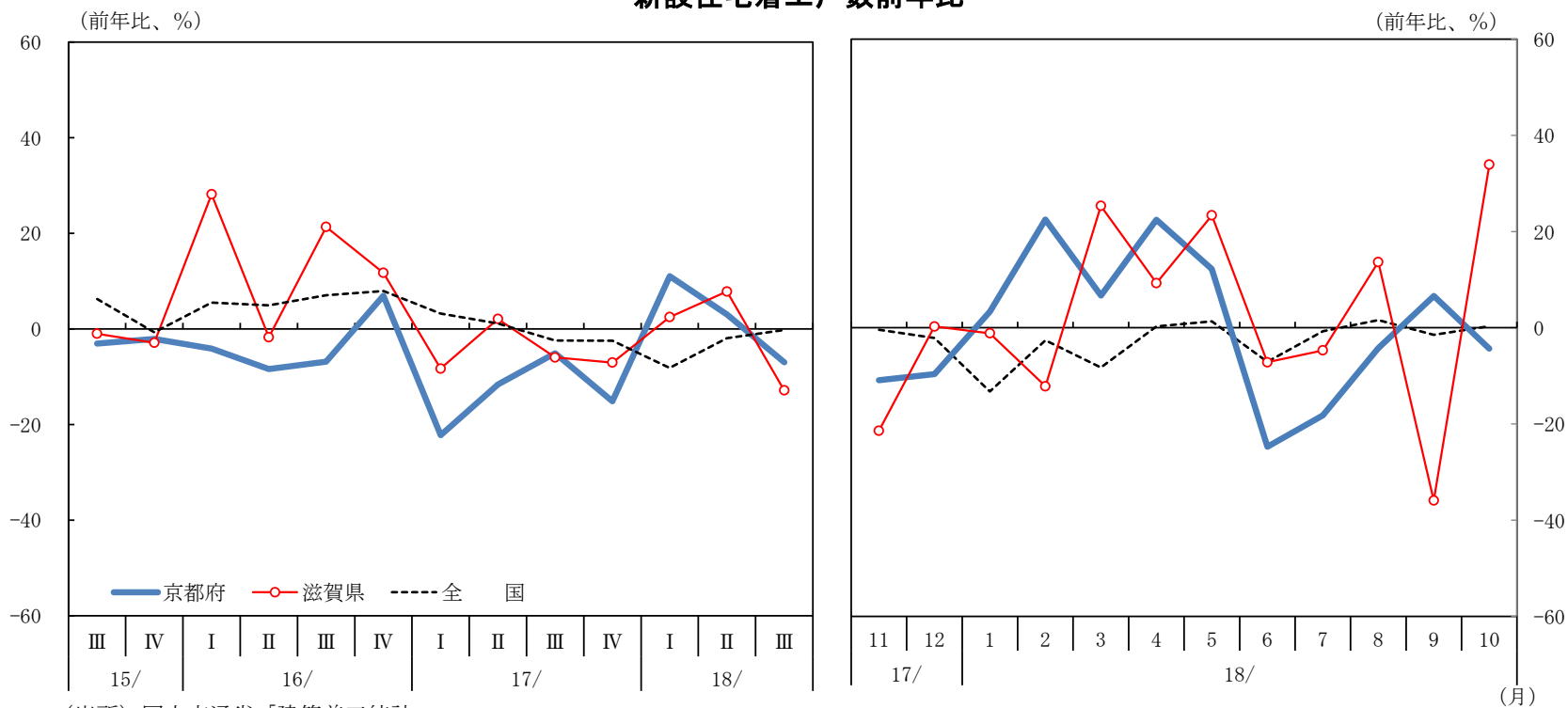
(4) 住宅投資

住宅投資は、横ばい圏内の動きとなっている。

京都府の新設住宅着工戸数（10月）は、貸家の減少を中心に、前年を下回った（前年比：▲4.3%）。

滋賀県の新設住宅着工戸数（10月）は、分譲の増加を中心に、前年を上回った（前年比：+33.9%）。

新設住宅着工戸数前年比



(出所) 国土交通省「建築着工統計」

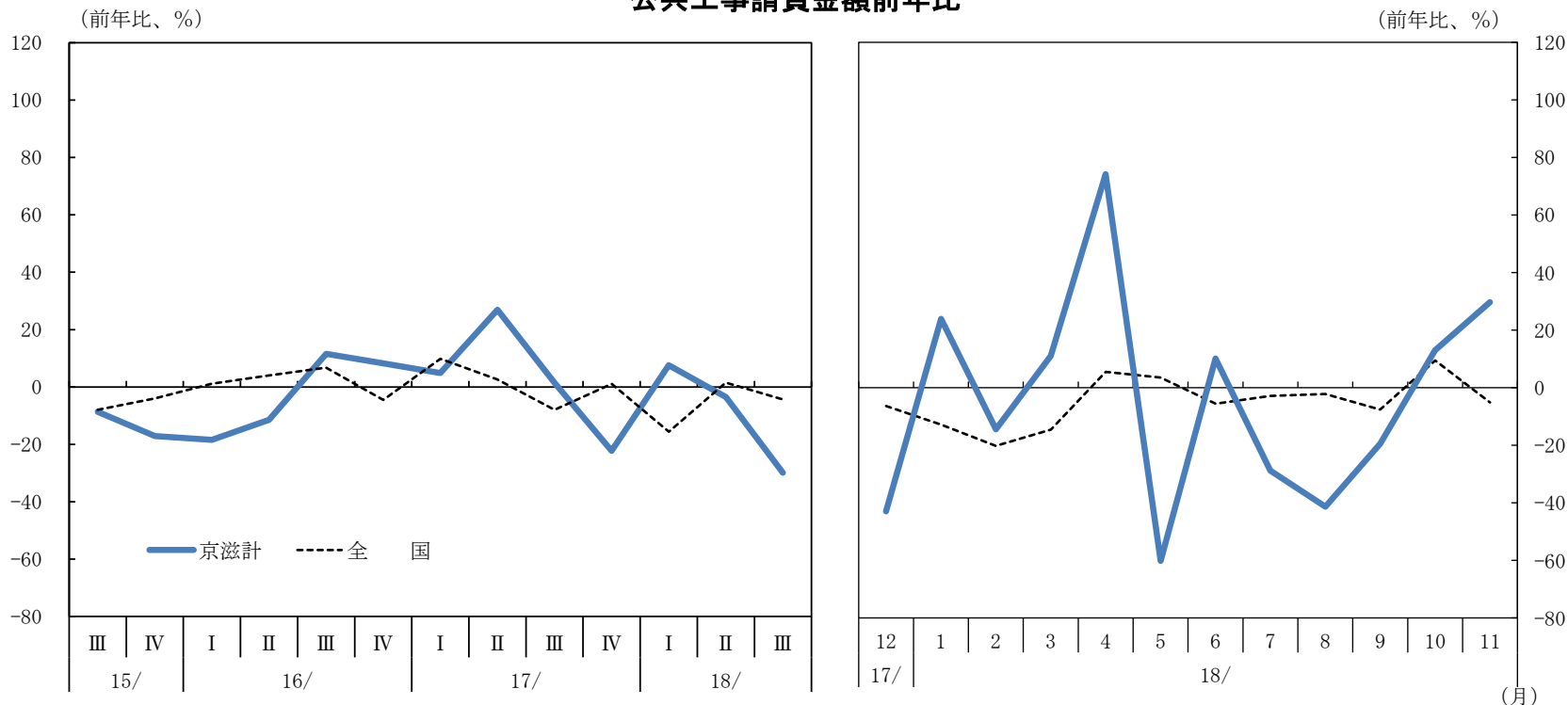
(5) 公共投資



公共投資は、持ち直しつつある。

公共工事請負金額（11月）は、市町村発注案件の増加などから、前年を上回った（前年比：+29.7%）。年度初来累計では、一部大型工事にかかる複数年分の請負金額が一括計上された前年の裏要因により、前年を下回った（年度初来累計前年比：▲9.5%）。なお、同要因を除いた年度初来累計では、前年を上回った（年度初来累計前年比：+6.2%）。

公共工事請負金額前年比



(出所) 西日本建設業保証他「公共工事前払金保証統計」

(6) 製造業の生産活動等

生産、輸出は、増加基調にある。

電子部品・デバイスは、自動車向けを中心に増加している。

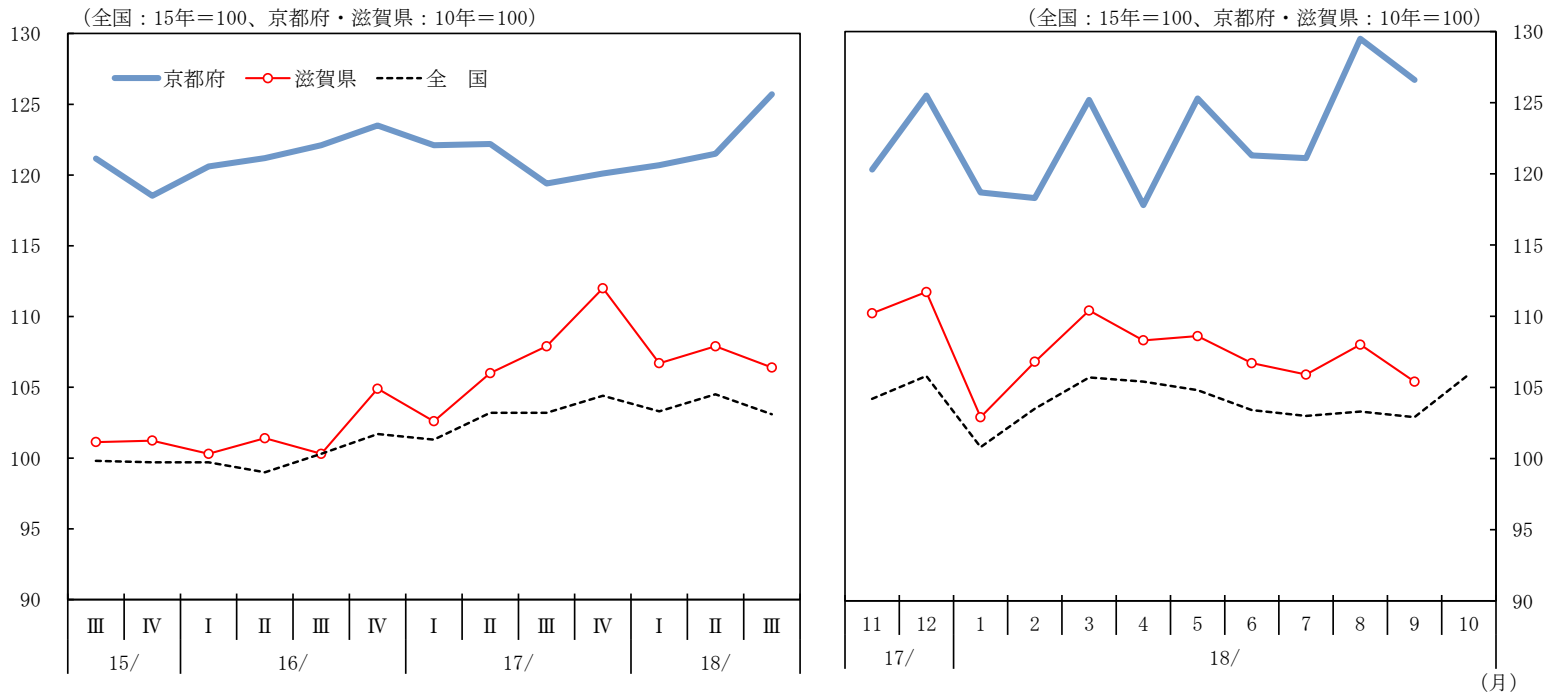
一般・精密機械は、物流・省力化向けや半導体向けを中心に緩やかに増加している。

化学は、化粧品や医薬品を中心に増加している。

窯業・土石は、持ち直している。

和装関連では、低水準の生産が続いている。

京都府・滋賀県の鉱工業生産指数(季調済指数)



(出所) 京都府「京都府鉱工業指数」、滋賀県「滋賀県鉱工業指数」、経済産業省「鉱工業指数統計」

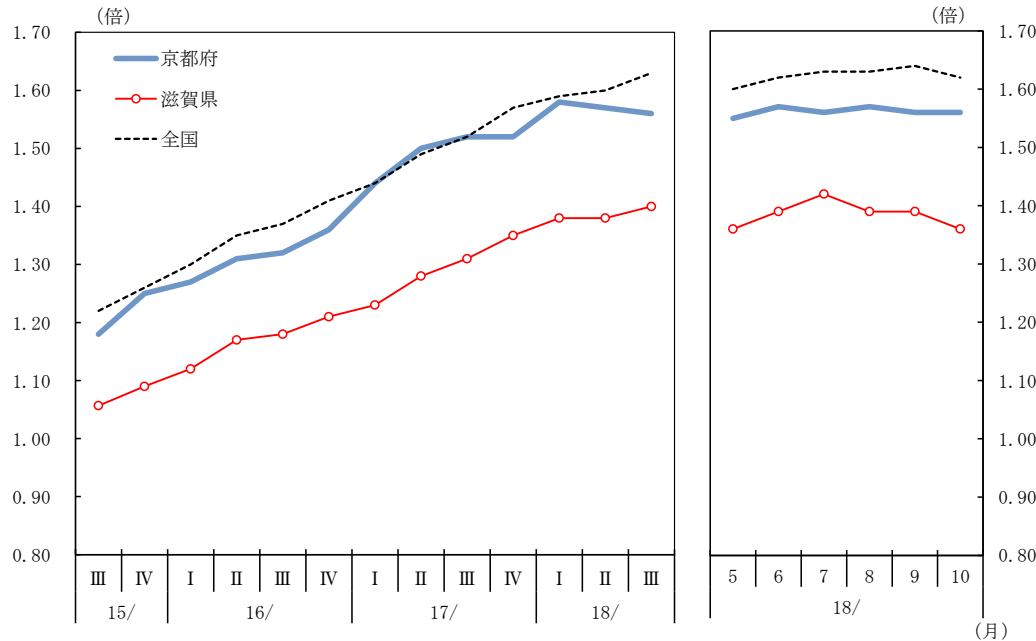
(7) 雇用動向等

労働需給は引き締まっており、雇用者所得も緩やかに増加している。

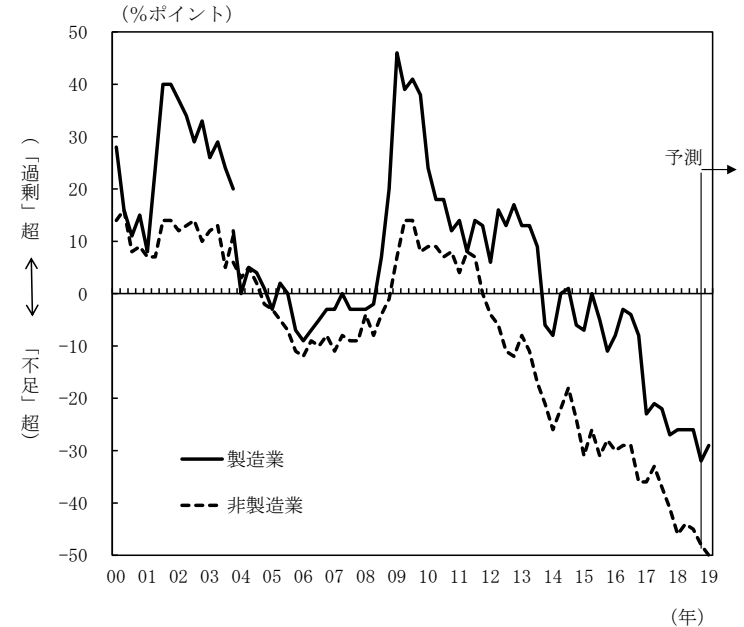
京都府の有効求人倍率（10月：1.56倍）は、前月から横ばいの動きとなった。滋賀県の有効求人倍率（10月：1.36倍）は、前月を下回った。この間、完全失業率は低水準で推移している。

こうしたもとで、雇用者所得は緩やかに増加している。

有効求人倍率(季調済)



雇用人員判断D. I. の推移



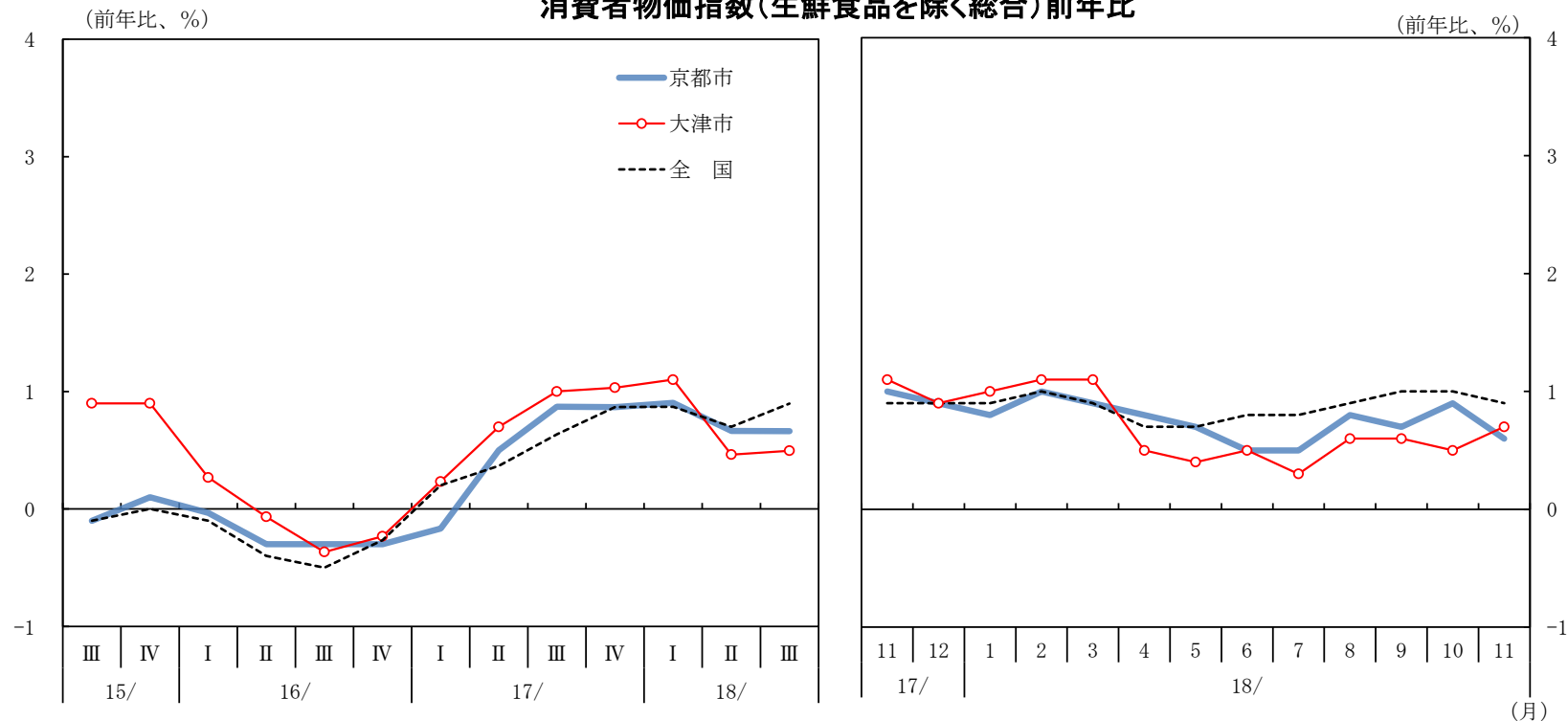
(出所) 京都労働局・滋賀労働局「最近の雇用失業情勢」、厚生労働省「職業安定業務統計」、日本銀行京都支店「管内企業短期経済観測調査結果」

(8) 物 価

京都市（11月）の消費者物価指数（生鮮食品を除く総合）は、家具・家事用品が下落した一方、食料や光熱・水道、教養娯楽等が上昇したことから、前年を上回った（前年比：+0.6%）。

大津市（11月）の消費者物価指数（生鮮食品を除く総合）は、住居や教育が下落した一方、食料や光熱・水道、交通・通信等が上昇したことから、前年を上回った（前年比：+0.7%）。

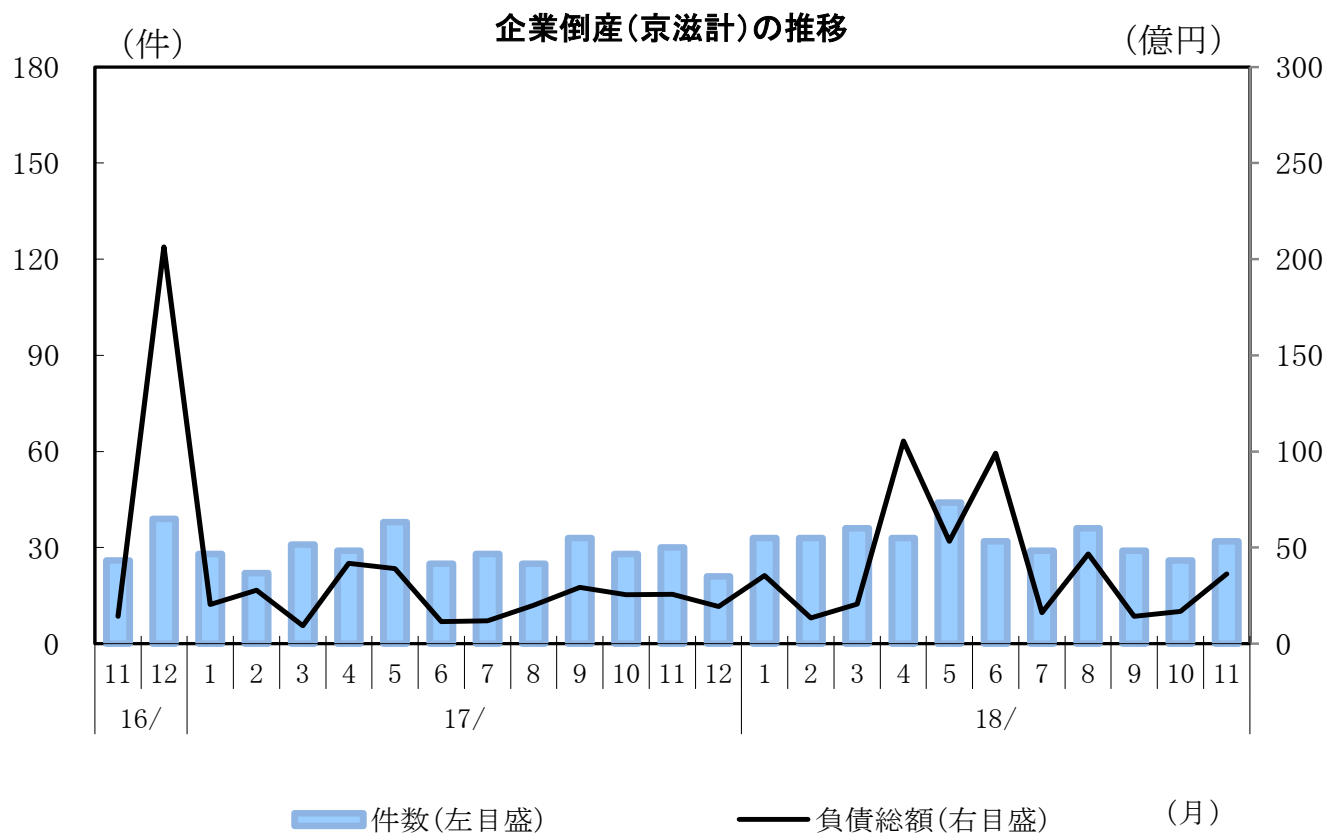
消費者物価指数(生鮮食品を除く総合)前年比



(出所) 京都府「京都市消費者物価指数」、滋賀県「消費者物価指数(大津市)」、総務省「消費者物価指数 全国」

(9) 企業倒産

企業倒産（11月）は、件数32件、負債総額36億円となった（前年同月：件数30件、負債総額26億円）。



(出所) 東京商工リサーチ「倒産速報」

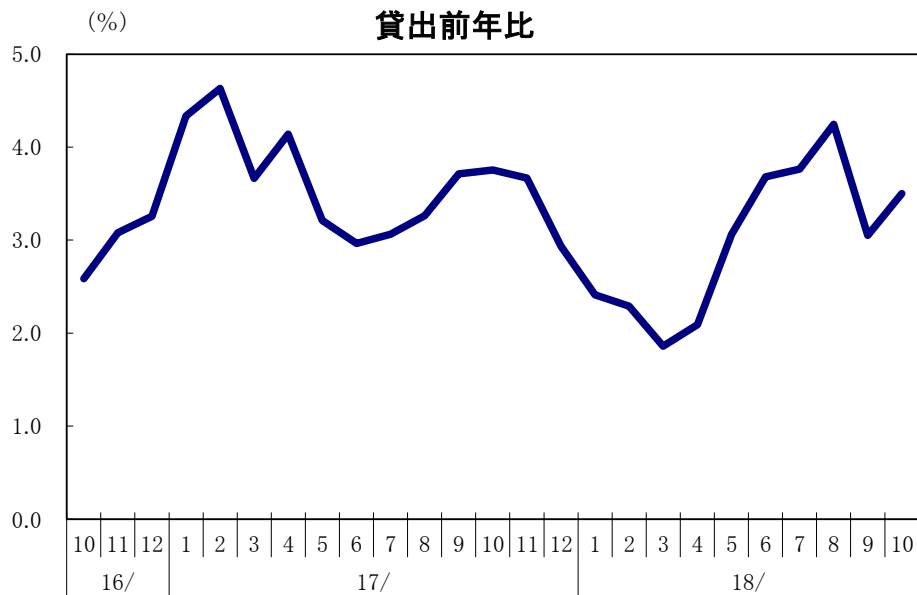
2. 金融

(1) 貸 出

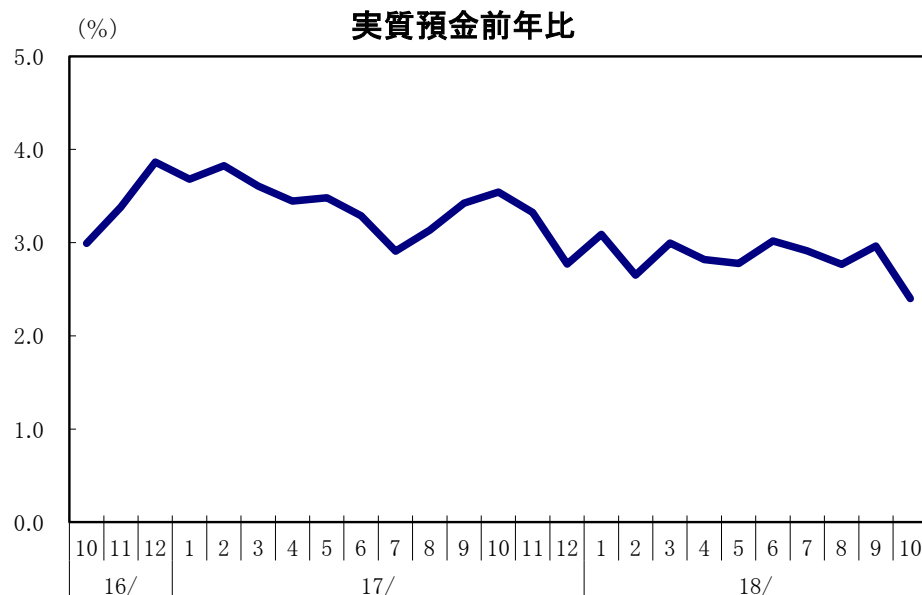
貸出（10月）は、前年を上回った（前年比：+3.5%）。

(2) 預 金

預金（10月）は、前年を上回った（前年比：+2.4%）。



(月)



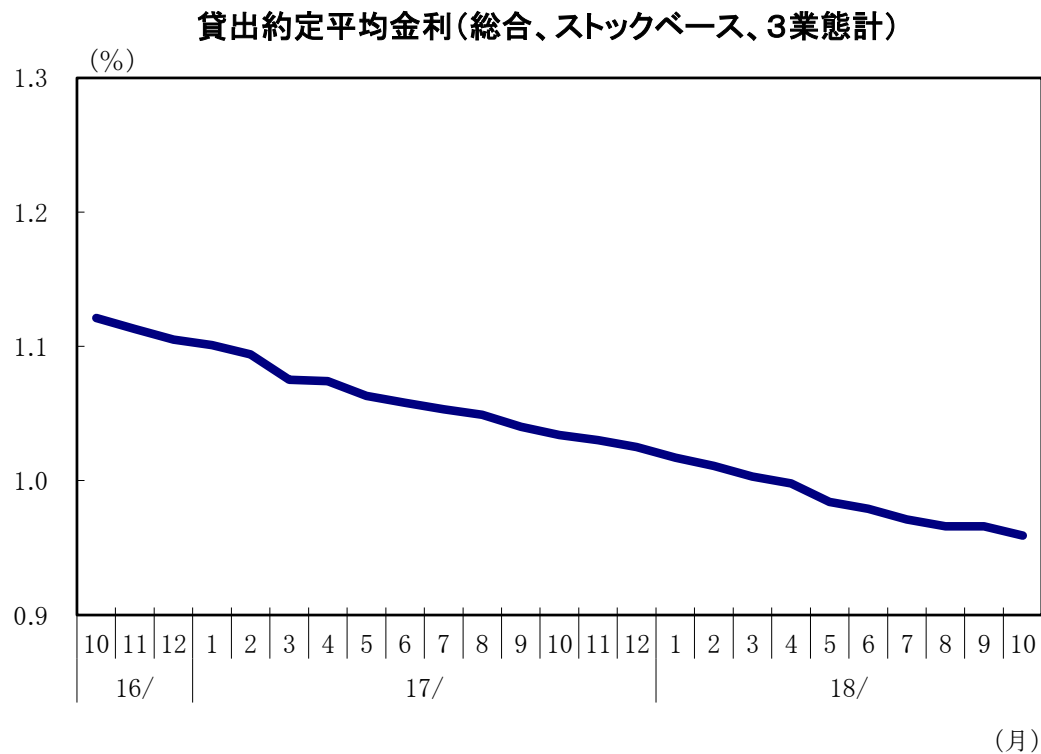
(月)

(注) 管内（京都府・滋賀県）に所在する都市銀行、地域銀行（地銀、地銀Ⅱ）、信用金庫、その他の業態（信託銀行など）の店舗ベース。

(出所) 日本銀行京都支店

(3) 貸出約定平均金利

貸出約定平均金利（総合、ストックベース、3業態計）は、前月を下回った（10月：0.959%）。



(注) 3業態計は、都市銀行、地方銀行、信用金庫の平均
(出所) 日本銀行京都支店

(付) 参考統計

[前年比%、億円]

		京滋計 (18/10月)		京都府 (18/10月)		滋賀県 (18/10月)		資料出所	
		前年比	残高	前年比	残高	前年比	残高		
貸 出	都市銀行	3.3	19,618	3.2	18,859	6.9	759	日本銀行 京都支店	
	地域銀行 ^{※1}	4.8	74,776	5.2	41,396	4.3	33,380		
	信用金庫	2.0	47,465	1.9	40,331	2.6	7,134		
	合 計 ^{※2}	3.5	145,089	3.3	102,841	4.0	42,248		
実質預金	都市銀行	4.1	54,296	4.1	52,148	5.1	2,148		日本銀行 京都支店
	地域銀行 ^{※1}	2.8	120,778	2.3	66,640	3.3	54,137		
	信用金庫	1.9	85,325	1.5	72,091	4.3	13,235		
	合 計 ^{※2}	2.4	275,364	2.1	203,248	3.4	72,116		

(注)京滋計(京都府・滋賀県)、京都府、滋賀県各々に所在する店舗ベース。

※1 全国地方銀行協会または第二地方銀行協会の加盟銀行。

※2 合計には、その他の業態(信託銀行など)を含む。

[%、前月差%ポイント]

		18/5月	6月	7月	8月	9月	10月	前月差	資料出所
		貸出約定平均金利 (ストックベース) ^{※3}	短期	1.268	1.265	1.262	1.235	1.291	
長期	0.948	0.943	0.937	0.933	0.930	0.924	▲ 0.006		
総合	0.984	0.979	0.971	0.966	0.966	0.959	▲ 0.007		

(注)集計対象は、都市銀行(京都市内の6店舗ベース)および京都府・滋賀県に本店を持つ地方銀行、信用金庫の全店舗ベース。

※3 都市銀行、地方銀行、信用金庫の平均。短期は当座貸越を除くベース、総合は当座貸越を含むベース。

[億円]

		18/1-3月	4-6月	7-9月	18/8月	9月	10月	11月	資料出所
		銀行券受払状況	発行、還収(▲)超	2,105	2,939	3,052	1,086	811	
発行	3,911	4,511	4,518	1,634	1,255	1,652	1,479		
還 収	1,806	1,572	1,467	548	443	502	551		

問い合わせ先

日本銀行京都支店営業課

がんりゅう こうさか
眼龍、河阪

Tel 075-212-5151(代) E-Mail:kyouto@boj.or.jp