

山陰の「企業短期経済観測調査」結果（2023年12月調査）

（1）業況判断D. I.

業種	最近（前回）		先行き
全産業	12（ 8）	前回調査比改善（5四半期連続の「良い」超）。	7
製造業	0（▲12）	前回調査比改善（7四半期振りの「悪い」超解消）。	▲2
非製造業	19（ 18）	前回調査比改善（6四半期連続の「良い」超）。	11

- ・製造業は、はん用・生産用・業務用機械で自動車向け受注の改善がみられるほか、幅広い業種で価格転嫁の実現に伴う収益改善がみられることなどから、全体では、前回調査差+12%ポイント改善し「0」となった。
- ・非製造業は、卸売や小売で例年対比高い気温の影響などによる売上減少がみられるものの、建設での公共工事受注の増加や宿泊・飲食サービスでの客数増加がみられることなどから、全体では、前回調査差+1%ポイント改善し「19」となった。
- ・先行き（全産業）は、製造業で住宅向け受注の減少などを見込んでいるほか、非製造業で先行き不透明感がみられることなどから、全体では、最近と比べて▲5%ポイント悪化し「7」となる見通し。

（2）売上・収益計画

- 2023年度の売上高（全産業）は、概ね前年度並みとなっている。前回調査と比べると、非製造業が上方修正されたものの、製造業が下方修正されたことから、全体でも下方修正となった。
- 2023年度の経常利益（全産業）は、4年度振りの減益計画となっている。前回調査と比べると、製造業、非製造業ともに概ね横ばいとなっている。
- 2023年度の売上高経常利益率（全産業）は、前回調査と比べて横ばいとなっており、前年度を下回る計画となっている。

（3）設備投資

- 2023年度の設備投資額（全産業）は、2年度連続の増加計画となっている。前回調査と比べると、非製造業で上方修正されたものの、製造業で下方修正されたことから、全体でも下方修正となった。

以 上

山陰の「企業短期経済観測調査」結果（2023年12月調査）

〔 調査対象： 鳥取・島根両県 174 企業（回答先 173 企業〈回答率 99.4 %〉）
 うち製造業 57 企業（回答先 57 企業〈回答率 100.0 %〉）
 非製造業 117 企業（回答先 116 企業〈回答率 99.1 %〉） 〕

【回答期間(11月9日～12月12日)中の市況動向】

【業況判断D.I.のピーク・ボトム(1991年2月調査以降)】

	円相場(円/ドル)		株価(円)		業況判断D.I. <small>(%ポイント)</small>				
	【17時時点のスポットレート】		【日経平均終値】		ピーク	調査回	ボトム	調査回	
	ピーク	ボトム	ピーク	ボトム					
23/12月調査	144.09	151.74	33,625.53	32,307.86	全産業	31	91/2月	▲ 60	09/3月
23/9月調査	145.42	149.32	33,533.09	31,857.62	製造業	33	91/2月	▲ 72	09/6月
					非製造業	28	91/2月	▲ 53	09/3月

- ・ 本件に関するお問い合わせは、日本銀行松江支店総務課(0852-32-1503)までお願いします。
- ・ 本ペーパーは、日本銀行松江支店のホームページ(<https://www3.boj.or.jp/matsue/>)からもご覧になれます。

1. 業況判断

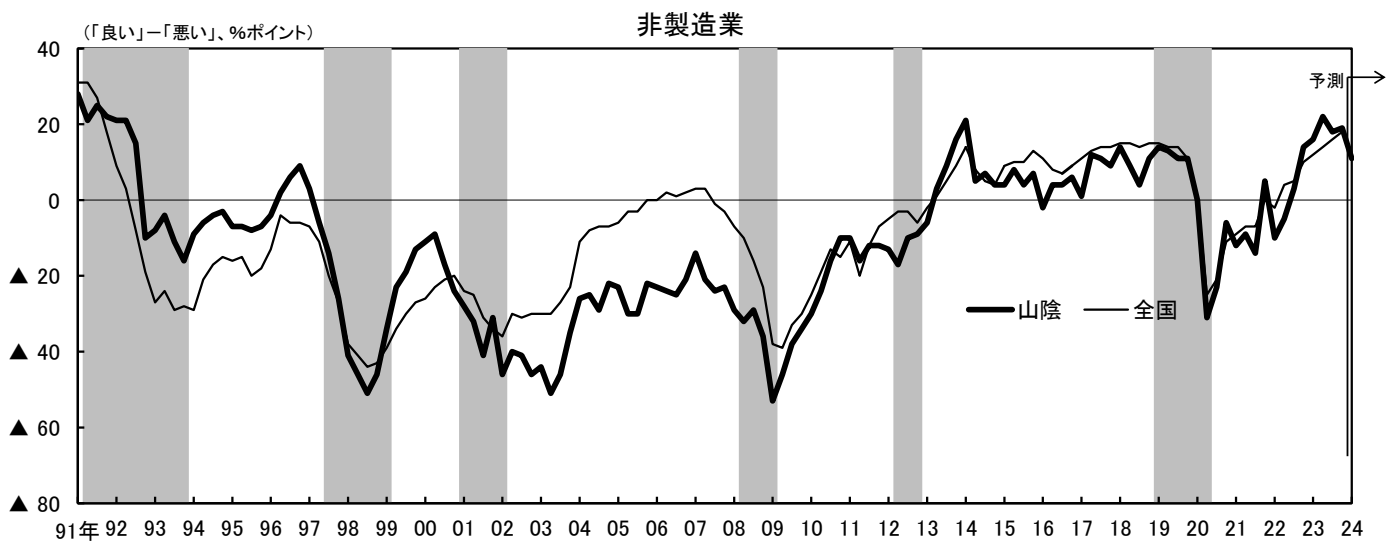
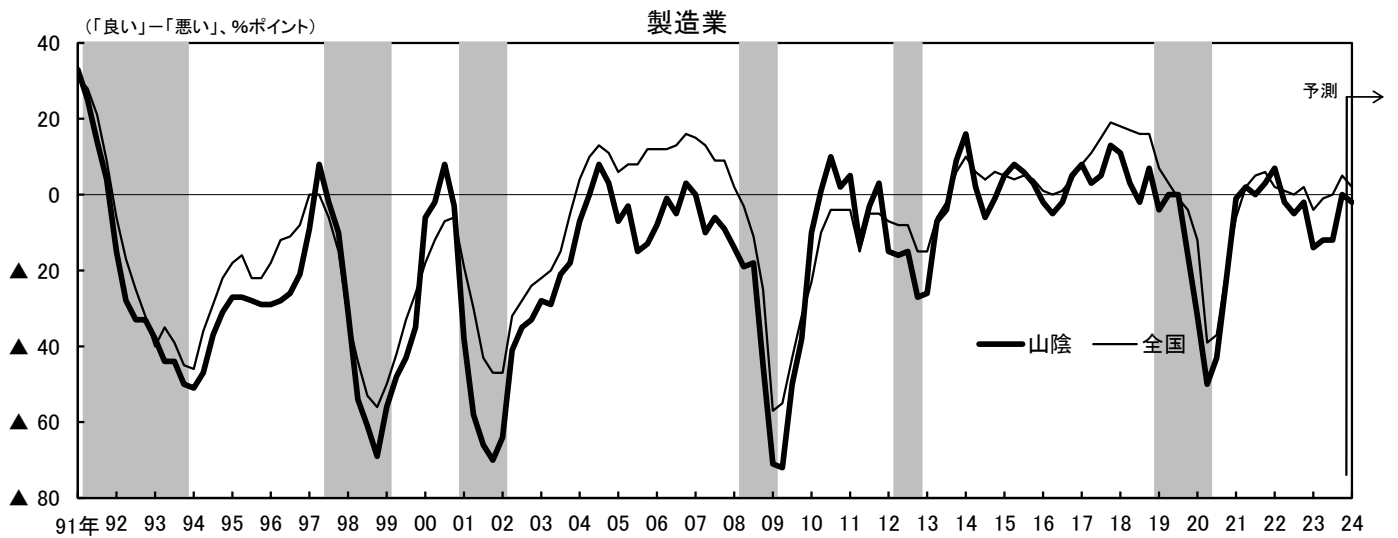
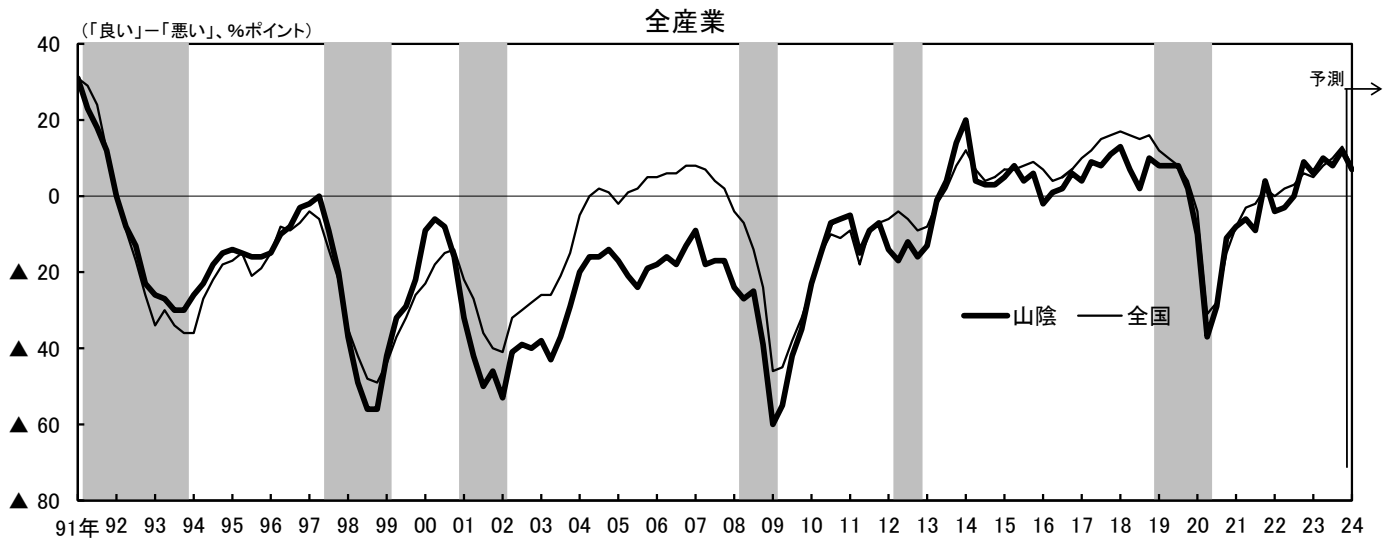
(1) 業種別動向

「良い」－「悪い」、回答社数構成比、%ポイント

(業 種)	(調査時点)		2023年9月調査		2023年12月調査	
	最 近	先行き	最 近	変化幅	先行き	変化幅
山陰・全産業	8	12	12	4	7	▲ 5
製造業	▲ 12	▲ 7	0	12	▲ 2	▲ 2
食料品	20	40	30	10	40	10
繊維	0	0	▲ 33	▲ 33	0	33
木材・木製品	0	0	0	0	▲ 25	▲ 25
紙・パルプ	▲ 33	▲ 33	0	33	0	0
窯業・土石製品	▲ 50	▲ 50	▲ 50	0	▲ 50	0
鉄鋼	▲ 14	▲ 15	0	14	▲ 15	▲ 15
はん用・生産用 ・業務用機械	▲ 44	▲ 11	▲ 11	33	▲ 11	0
電気機械	15	▲ 14	15	0	▲ 14	▲ 29
輸送用機械	0	0	0	0	0	0
非製造業	18	21	19	1	11	▲ 8
建設	16	20	32	16	16	▲ 16
不動産	▲ 20	0	20	40	20	0
物品賃貸	67	67	67	0	0	▲ 67
卸売	22	14	0	▲ 22	7	7
小売	10	11	0	▲ 10	6	6
運輸・郵便	17	0	0	▲ 17	0	0
情報通信	10	0	0	▲ 10	0	0
電気・ガス	25	50	0	▲ 25	25	25
対事業所サービス	14	29	0	▲ 14	0	0
対個人サービス	0	0	17	17	0	▲ 17
宿泊・飲食サービス	44	50	60	16	26	▲ 34
全国・全産業	10	8	13	3	8	▲ 5
製造業	0	2	5	5	2	▲ 3
非製造業	16	11	18	2	12	▲ 6

(注) 「最近」の変化幅は、前回調査との対比。「先行き」の変化幅は、今回調査の「最近」との対比。以下同じ。

(2) 業況判断の推移



(注) シャドー部分は景気後退局面（内閣府調べ）。

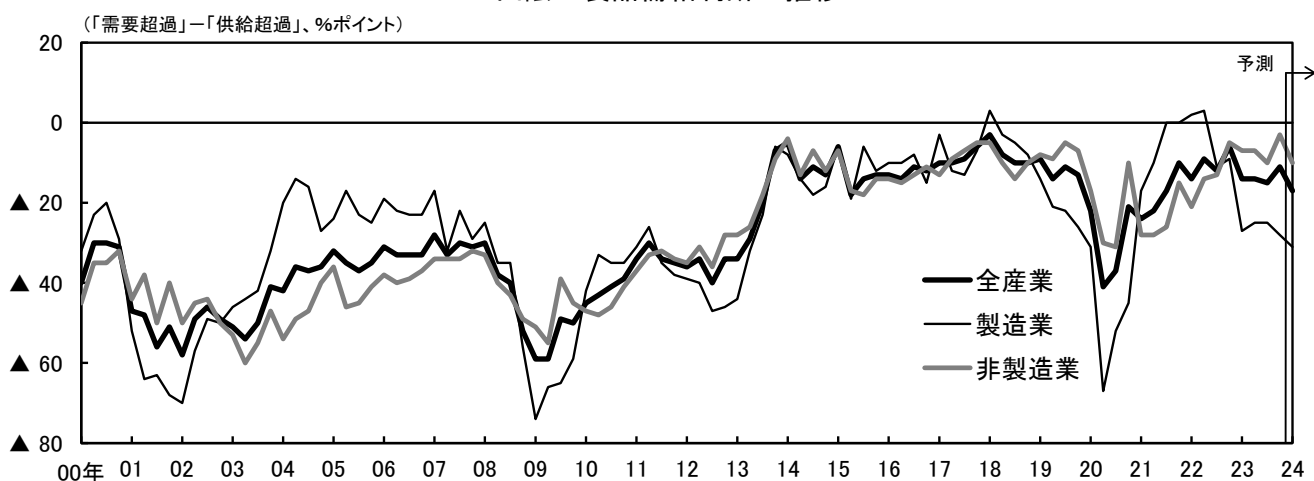
2. 製品需給と在庫判断

(1) 製品需給判断

「需要超過」－「供給超過」、回答社数構成比、%ポイント

(調査時点)	2023年9月調査		2023年12月調査			
	最近	先行き	最近	先行き		変化幅
				変化幅	変化幅	
山陰・全産業	▲ 15	▲ 17	▲ 11	4	▲ 17	▲ 6
製造業	▲ 25	▲ 27	▲ 28	▲ 3	▲ 31	▲ 3
非製造業	▲ 10	▲ 12	▲ 3	7	▲ 10	▲ 7

山陰の製品需給判断の推移

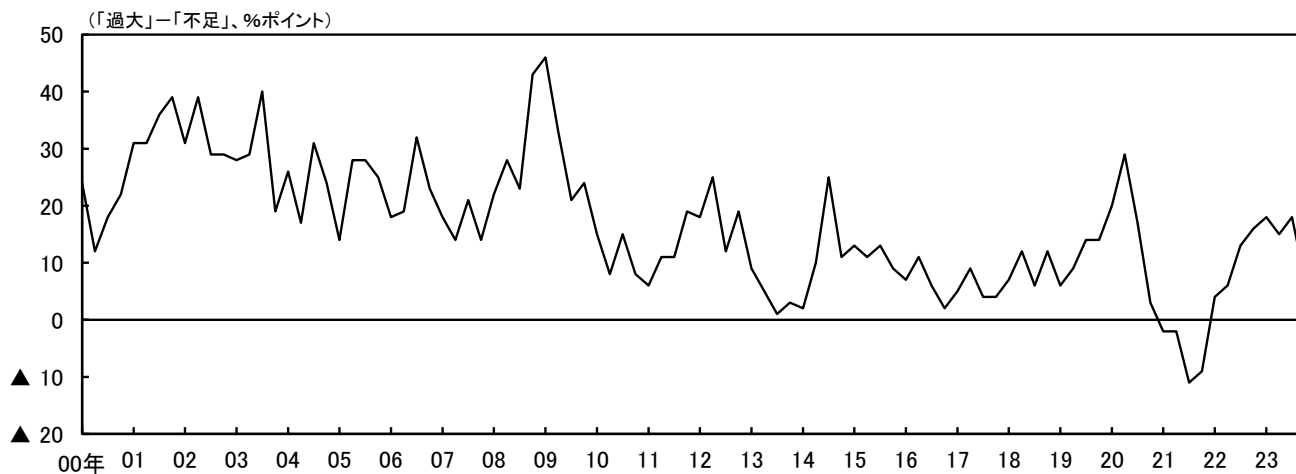


(2) 製商品在庫水準判断

「過大」－「不足」、回答社数構成比、%ポイント

(調査時点)	2023年9月調査		2023年12月調査	
	最近	先行き	最近	変化幅
				変化幅
山陰・製造業	18		7	▲ 11

山陰・製造業の製商品在庫水準判断の推移



3. 価格判断

(1) 販売価格判断

「上昇」－「下落」、回答社数構成比、%ポイント

(調査時点)	2023年9月調査		2023年12月調査			
	最近	先行き	最近	先行き		
				変化幅	変化幅	
山陰・全産業	26	27	22	▲ 4	21	▲ 1
製造業	25	27	21	▲ 4	18	▲ 3
非製造業	26	27	23	▲ 3	23	0

(2) 仕入価格判断

「上昇」－「下落」、回答社数構成比、%ポイント

(調査時点)	2023年9月調査		2023年12月調査			
	最近	先行き	最近	先行き		
				変化幅	変化幅	
山陰・全産業	60	58	47	▲ 13	47	0
製造業	52	50	38	▲ 14	40	2
非製造業	64	63	50	▲ 14	50	0

山陰・全産業の価格判断の推移



4. 売上・収益計画

(1) 売上高

前年度比、前年同期比、（ ）内は前回比修正率、%

	2022年度<実績>			2023年度<計画>		
		上期	下期		上期	下期
山陰・全産業	3.6	4.6	2.6	▲ 0.1 (▲ 0.7)	▲ 0.1 (1.2)	▲ 0.1 (▲ 2.5)
製造業	5.3	7.5	3.2	▲ 2.3 (▲ 1.4)	▲ 3.2 (1.6)	▲ 1.4 (▲ 4.1)
非製造業	0.2	▲ 1.2	1.5	4.2 (0.7)	6.6 (0.6)	2.2 (0.7)

(2) 経常利益

前年度比、前年同期比、（ ）内は前回比修正率、%

	2022年度<実績>			2023年度<計画>		
		上期	下期		上期	下期
山陰・全産業	3.4	2.5	4.2	▲ 7.2 (▲ 0.6)	4.0 (14.4)	▲ 17.8 (▲ 14.2)
製造業	3.1	2.9	3.3	▲ 7.4 (▲ 0.5)	2.6 (17.0)	▲ 17.6 (▲ 16.3)
非製造業	5.1	▲ 1.0	9.3	▲ 5.4 (▲ 1.6)	15.6 (▲ 2.2)	▲ 18.7 (▲ 1.1)

(3) 売上高経常利益率

()内は前回比修正幅、%、%ポイント

	2022年度<実績>			2023年度<計画>		
		上期	下期		上期	下期
山陰・全産業	8.29	8.30	8.27	7.60 (0.00)	8.46 (0.96)	6.77 (▲ 0.93)
製造業	11.81	11.93	11.69	11.03 (0.11)	12.32 (1.57)	9.74 (▲ 1.35)
非製造業	2.82	2.33	3.25	2.55 (▲ 0.06)	2.51 (▲ 0.07)	2.58 (▲ 0.06)

5. 設備投資計画等

(1) 設備投資額（含む土地投資額）

前年度比、%

	2022年度	2023年度	
	<実績>	<計画>	前年比 修正率
山陰・全産業	22.9	6.2	▲ 1.2
製造業	9.2	25.5	▲ 2.8
非製造業	53.3	▲ 26.6	3.7

(注) リース会計対応ベース。

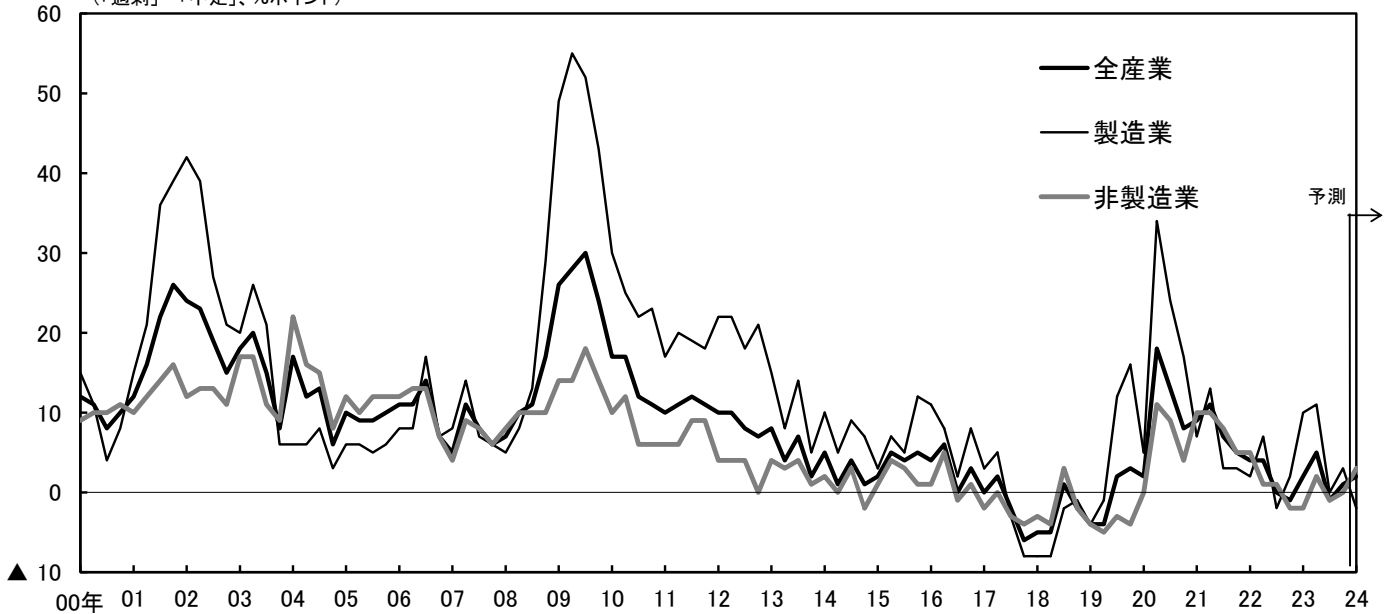
(2) 生産・営業用設備判断

「過剰」－「不足」、回答社数構成比、%ポイント

(調査時点)	2023年9月調査		2023年12月調査			
	最近	先行き	最近	先行き		
				変化幅	変化幅	
山陰・全産業	▲ 1	▲ 2	1	2	2	1
製造業	0	▲ 6	3	3	▲ 2	▲ 5
非製造業	▲ 1	0	0	1	3	3

山陰の生産・営業用設備判断の推移

(「過剰」－「不足」、%ポイント)



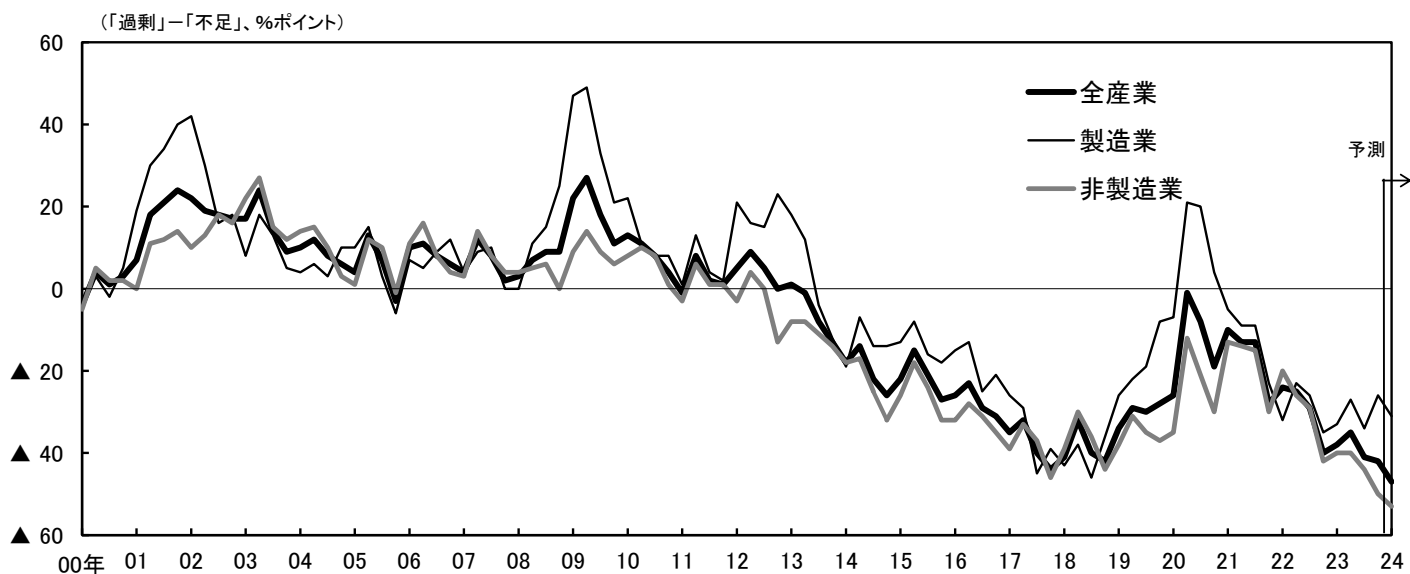
6. 雇用

(1) 雇用人員判断

「過剰」－「不足」、回答社数構成比、%ポイント

(調査時点)	2023年9月調査		2023年12月調査			
	最近	先行き	最近	先行き		変化幅
				最近	変化幅	
山陰・全産業	▲ 41	▲ 45	▲ 42	▲ 1	▲ 47	▲ 5
製造業	▲ 34	▲ 34	▲ 26	8	▲ 31	▲ 5
非製造業	▲ 44	▲ 51	▲ 50	▲ 6	▲ 53	▲ 3

山陰の雇用人員判断の推移



(2) 新卒採用計画

前年度比、%

	2022年度	2023年度		2024年度	
	<実績>	<計画>	修正率	<計画>	修正率
山陰・全産業	3.8	▲ 3.4	▲ 6.2	8.8	▲ 12.4
製造業	▲ 5.0	17.6	▲ 2.4	▲ 2.8	▲ 14.6
非製造業	11.0	▲ 17.9	▲ 9.7	20.4	▲ 10.5

7. 企業金融関連判断

(1) 資金繰り判断

「楽である」－「苦しい」、回答社数構成比、%ポイント

(調査時点)	2023年9月調査		2023年12月調査	
	最近	先行き	最近	変化幅
山陰・全産業	8		7	▲ 1

(2) 金融機関の貸出態度判断

「緩い」－「厳しい」、回答社数構成比、%ポイント

(調査時点)	2023年9月調査		2023年12月調査	
	最近	先行き	最近	変化幅
山陰・全産業	16		14	▲ 2

(3) 借入金利水準判断

「上昇」－「低下」、回答社数構成比、%ポイント

(調査時点)	2023年9月調査		2023年12月調査			
	最近	先行き	最近	変化幅	先行き	変化幅
山陰・全産業	9	18	10	1	23	13

山陰・全産業の企業金融関連判断の推移

