

2024年10月1日

日本銀行松江支店

山陰の「企業短期経済観測調査」結果（2024年9月調査）

（1）業況判断D.I.

業種	最近（前回）		先行き
全産業	14（11）	前回調査比改善（8四半期連続の「良い」超）。	10
製造業	2（▲2）	前回調査比改善（10四半期振りの「良い」超）。	▲1
非製造業	21（17）	前回調査比改善（9四半期連続の「良い」超）。	15

- ・製造業は、食料品で観光客増加に伴う土産物需要の増加がみられるほか、電気機械で受注が持ち直していることから、全体では、前回調査差+4%ポイント改善し「2」となった。
- ・非製造業は、小売で猛暑に伴い季節商品の販売増加がみられるほか、幅広い業種で需要の回復がみられることなどから、全体では、前回調査差+4%ポイント改善し「21」となった。
- ・先行き（全産業）は、製造業、非製造業ともに、コスト上昇に伴う収益悪化や先行きの不透明感などから、全体では、最近と比べて▲4%ポイント悪化し「10」となる見通し。

（2）売上・収益計画

- 2024年度の売上高（全産業）は、前回調査と比べて上方修正され、4年度連続の増収計画となっている。
- 2024年度の経常利益（全産業）は、前回調査と比べて下方修正され、5年度振りの減益計画となっている。
- 2024年度の売上高経常利益率（全産業）は、前回調査と比べて下方修正され、前年度を下回る計画となっている。

（3）設備投資計画

- 2024年度の設備投資額（全産業）は、前回調査と比べて下方修正され、3年度振りの減少計画となっている。

以上

山陰の「企業短期経済観測調査」結果（2024年9月調査）

調査対象：鳥取・島根両県 173 企業（回答先 171 企業 <回答率 98.8 % >）
 うち製造業 59 企業（回答先 57 企業 <回答率 96.6 % >）
 非製造業 114 企業（回答先 114 企業 <回答率 100.0 % >）

【回答期間(8月27日～9月30日)中の市況動向】

【業況判断D.I.のピーク・ボトム(1991年2月調査以降)】

(%ポイント)

	円相場(円/ドル)		株価(円)		業況判断D.I.				
	【17時時点のスポットレート】		【日経平均終値】		ピーク	調査回	ボトム	調査回	
	ピーク	ボトム	ピーク	ボトム					
24/9月調査	140.60	146.48	39,829.56	35,619.77	全産業	31	91/2月	▲ 60	09/3月
24/6月調査	155.39	160.93	39,667.07	38,054.13	製造業	33	91/2月	▲ 72	09/6月
					非製造業	28	91/2月	▲ 53	09/3月

- ・ 本件に関するお問い合わせは、日本銀行松江支店総務課(0852-32-1503)までお願いします。
- ・ 本ペーパーは、日本銀行松江支店のホームページ(<https://www3.boj.or.jp/matsue/>)からもご覧になれます。

1. 業況判断

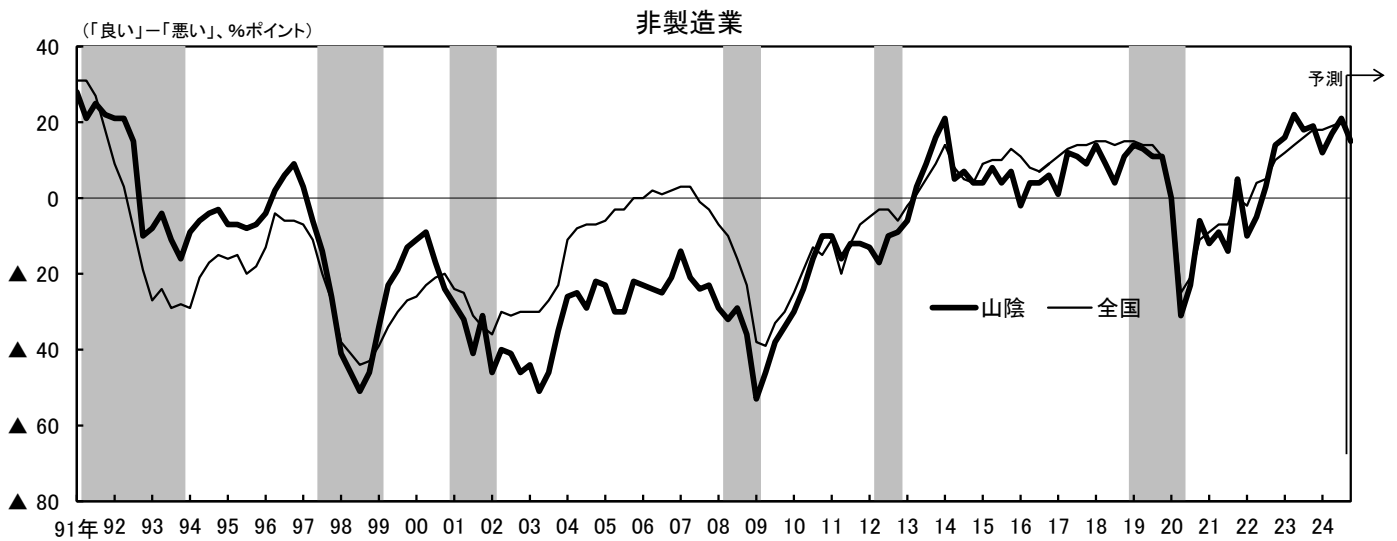
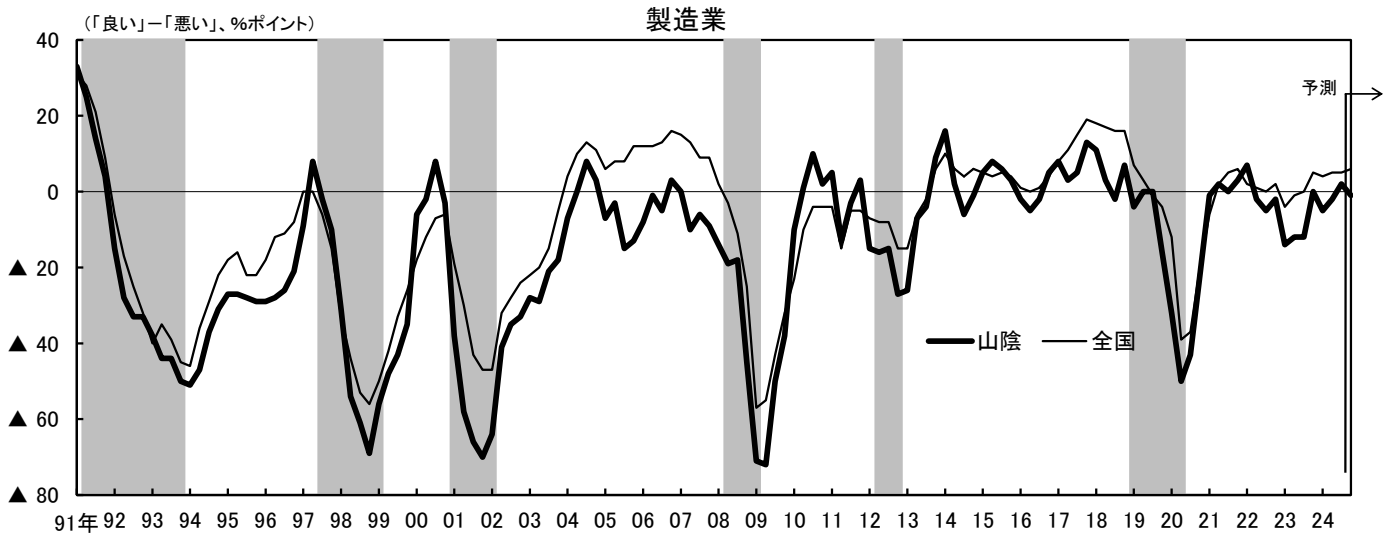
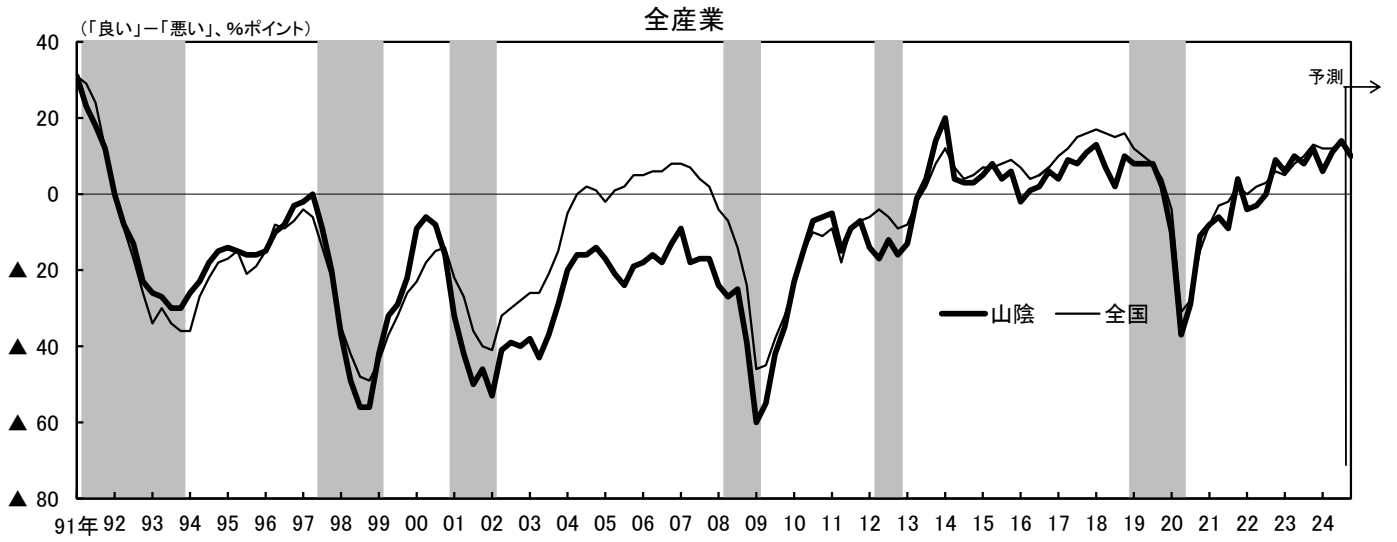
(1) 業種別動向

「良い」－「悪い」、回答社数構成比、%ポイント

(業 種)	(調査時点)		2024年6月調査		2024年9月調査		
			最 近	先行き	最 近	先行き	
						変化幅	変化幅
山陰・全産業			11	11	14	3	10 ▲ 4
製造業			▲ 2	3	2	4	▲ 1 ▲ 3
食料品			10	40	50	40	40 ▲ 10
繊維			▲ 33	▲ 33	▲ 33	0	▲ 33 0
木材・木製品			0	0	0	0	0 0
紙・パルプ			▲ 33	▲ 33	▲ 33	0	▲ 33 0
窯業・土石製品			▲ 16	▲ 16	▲ 33	▲ 17	▲ 16 17
鉄鋼			▲ 16	0	▲ 16	0	0 16
はん用・生産用 ・業務用機械			0	▲ 11	▲ 22	▲ 22	▲ 22 0
電気機械			33	33	75	42	50 ▲ 25
輸送用機械			25	25	0	▲ 25	0 0
非製造業			17	16	21	4	15 ▲ 6
建設			31	23	31	0	19 ▲ 12
不動産			0	25	25	25	25 0
物品賃貸			33	33	67	34	33 ▲ 34
卸売			8	7	15	7	7 ▲ 8
小売			▲ 6	▲ 11	11	17	▲ 16 ▲ 27
運輸・郵便			0	0	0	0	0 0
情報通信			30	20	50	20	30 ▲ 20
電気・ガス			25	25	25	0	25 0
対事業所サービス			14	29	▲ 15	▲ 29	29 44
対個人サービス			▲ 17	▲ 17	▲ 50	▲ 33	▲ 33 17
宿泊・飲食サービス			44	44	44	0	50 6
全国・全産業			12	10	14	2	11 ▲ 3
製造業			5	6	5	0	6 1
非製造業			19	13	20	1	15 ▲ 5

(注) 「最近」の変化幅は、前回調査との対比。「先行き」の変化幅は、今回調査の「最近」との対比。以下同じ。

(2) 業況判断の推移



(注) シャドー部分は景気後退局面（内閣府調べ）。

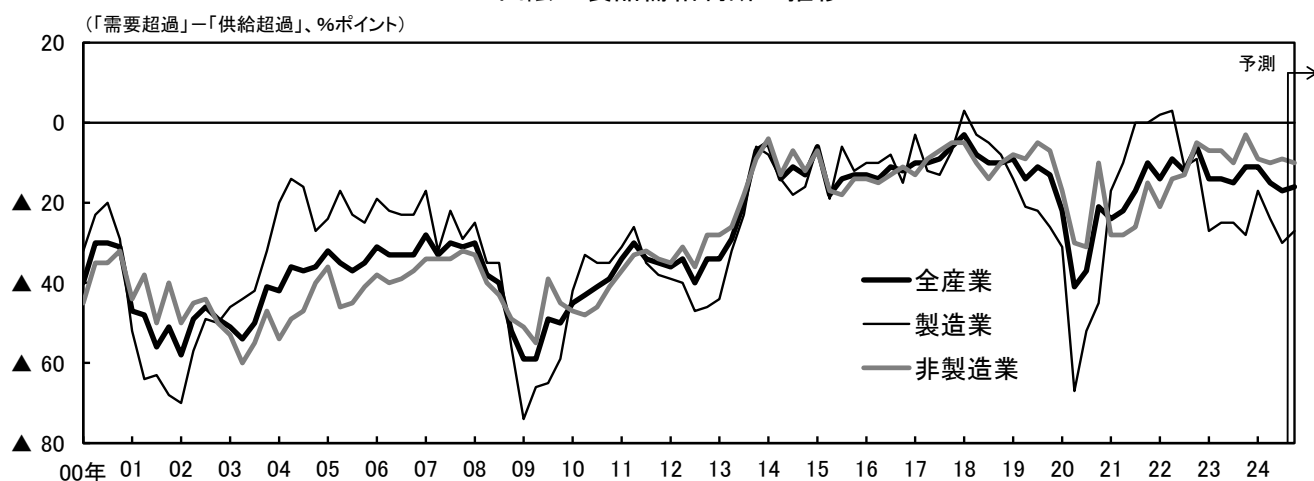
2. 製品需給と在庫判断

(1) 製品需給判断

「需要超過」－「供給超過」、回答社数構成比、%ポイント

(調査時点)	2024年6月調査		2024年9月調査			
	最近	先行き	最近	先行き		変化幅
				最近	変化幅	
山陰・全産業	▲ 15	▲ 18	▲ 17	▲ 2	▲ 16	1
製造業	▲ 24	▲ 29	▲ 30	▲ 6	▲ 27	3
非製造業	▲ 10	▲ 12	▲ 9	1	▲ 10	▲ 1

山陰の製品需給判断の推移

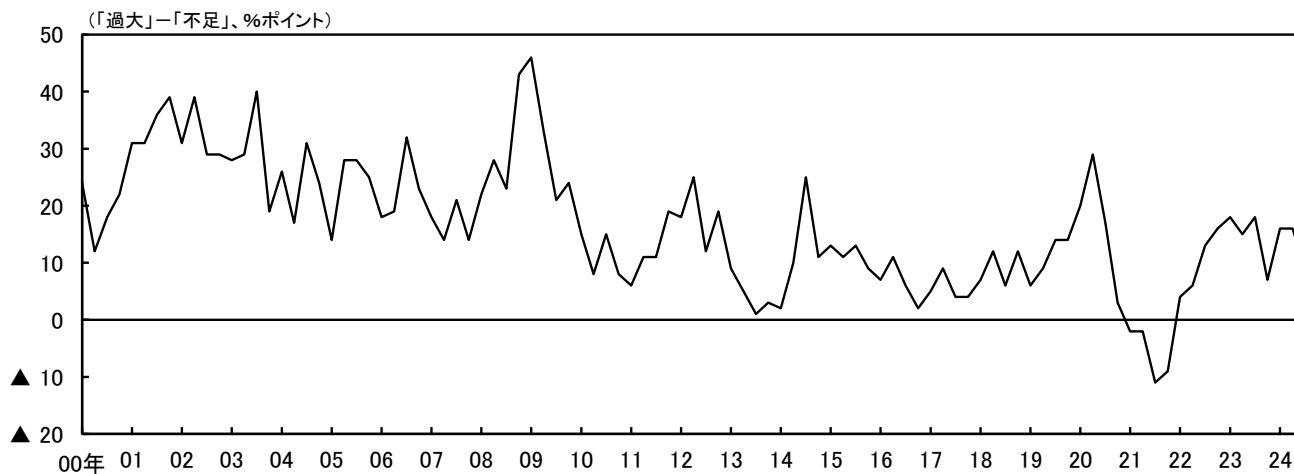


(2) 製商品在庫水準判断

「過大」－「不足」、回答社数構成比、%ポイント

(調査時点)	2024年6月調査		2024年9月調査	
	最近	先行き	最近	変化幅
				変化幅
山陰・製造業	16		9	▲ 7

山陰・製造業の製商品在庫水準判断の推移



3. 価格判断

(1) 販売価格判断

「上昇」－「下落」、回答社数構成比、%ポイント

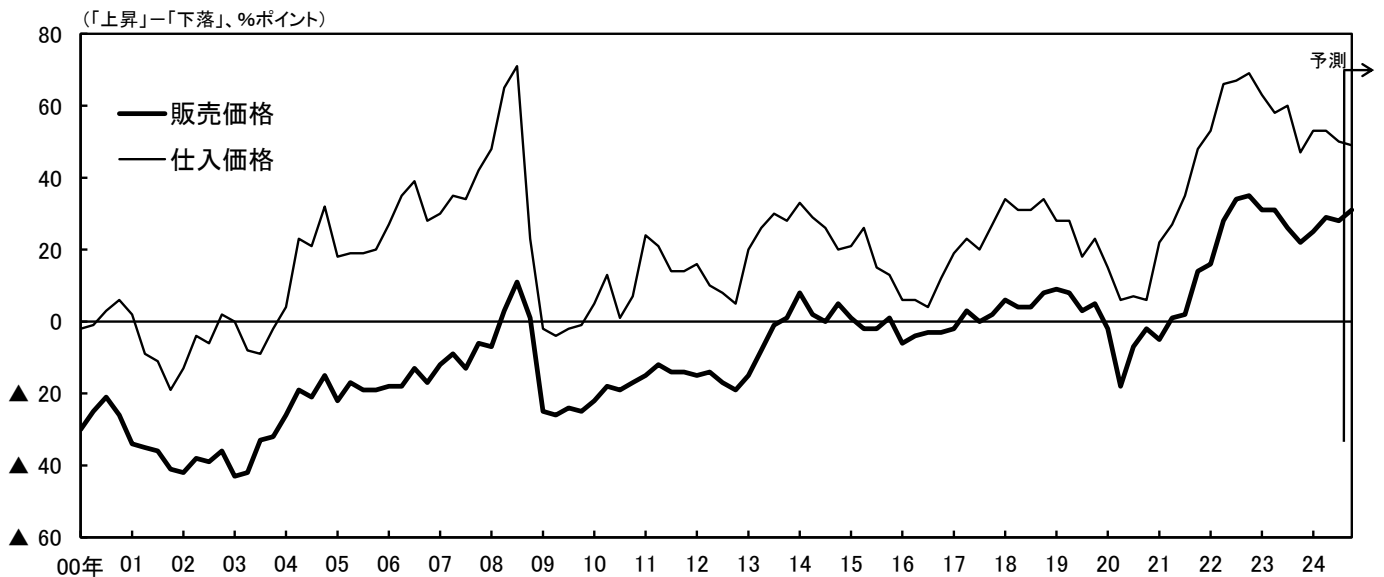
(調査時点)	2024年6月調査		2024年9月調査			
	最近	先行き	最近	先行き		
				変化幅	変化幅	
山陰・全産業	29	32	28	▲ 1	31	3
製造業	31	32	23	▲ 8	31	8
非製造業	29	33	30	1	31	1

(2) 仕入価格判断

「上昇」－「下落」、回答社数構成比、%ポイント

(調査時点)	2024年6月調査		2024年9月調査			
	最近	先行き	最近	先行き		
				変化幅	変化幅	
山陰・全産業	53	57	50	▲ 3	49	▲ 1
製造業	50	53	39	▲ 11	41	2
非製造業	55	59	54	▲ 1	53	▲ 1

山陰・全産業の価格判断の推移



4. 売上・収益計画

(1) 売上高

前年度比、前年同期比、（ ）内は前回比修正率、%

	2023年度<実績>			2024年度<計画>		
		上期	下期		上期	下期
山陰・全産業	0.4	0.1	0.7	4.6 (2.6)	2.1 (0.2)	6.9 (4.9)
製造業	▲ 1.7	▲ 3.2	▲ 0.2	5.4 (3.9)	1.1 (0.6)	9.7 (7.1)
非製造業	4.7	7.3	2.5	3.0 (0.2)	4.1 (▲ 0.7)	2.0 (1.1)

(2) 経常利益

前年度比、前年同期比、（ ）内は前回比修正率、%

	2023年度<実績>			2024年度<計画>		
		上期	下期		上期	下期
山陰・全産業	2.5	3.9	1.1	▲ 3.3 (▲ 2.1)	▲ 9.5 (▲ 5.5)	2.8 (1.0)
製造業	3.1	2.7	3.6	▲ 2.5 (▲ 2.0)	▲ 9.5 (▲ 4.8)	4.5 (0.5)
非製造業	▲ 1.8	13.6	▲ 11.7	▲ 8.3 (▲ 2.7)	▲ 9.9 (▲ 10.3)	▲ 6.9 (4.4)

(3) 売上高経常利益率

()内は前回比修正幅、%、%ポイント

	2023年度<実績>			2024年度<計画>		
		上期	下期		上期	下期
山陰・全産業	8.40	8.51	8.30	8.00 (▲ 0.45)	7.83 (▲ 0.47)	8.16 (▲ 0.44)
製造業	12.18	12.31	12.05	11.86 (▲ 0.93)	11.84 (▲ 0.71)	11.87 (▲ 1.16)
非製造業	2.74	2.60	2.86	2.44 (▲ 0.08)	2.24 (▲ 0.24)	2.63 (0.08)

5. 設備投資計画等

(1) 設備投資額（含む土地投資額）

前年度比、%

	2023年度	2024年度	
	<実績>	<計画>	前年比 修正率
山陰・全産業	6.3	▲ 20.1	▲ 3.6
製造業	23.1	▲ 18.9	▲ 5.7
非製造業	▲ 22.3	▲ 23.1	2.5

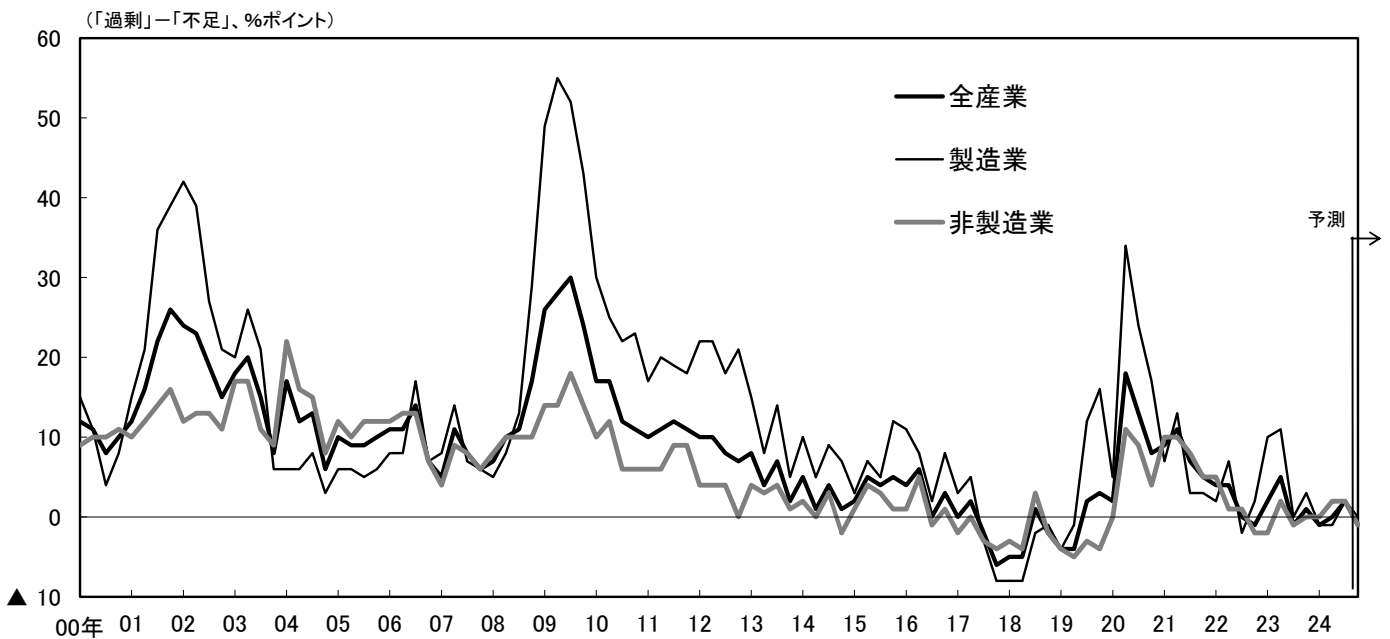
(注) リース会計対応ベース。

(2) 生産・営業用設備判断

「過剰」－「不足」、回答社数構成比、%ポイント

(調査時点)	2024年6月調査		2024年9月調査			
	最近	先行き	最近	先行き		
				変化幅	変化幅	
山陰・全産業	0	0	2	2	▲ 1	▲ 3
製造業	▲ 1	▲ 5	2	3	0	▲ 2
非製造業	2	2	2	0	▲ 1	▲ 3

山陰の生産・営業用設備判断の推移



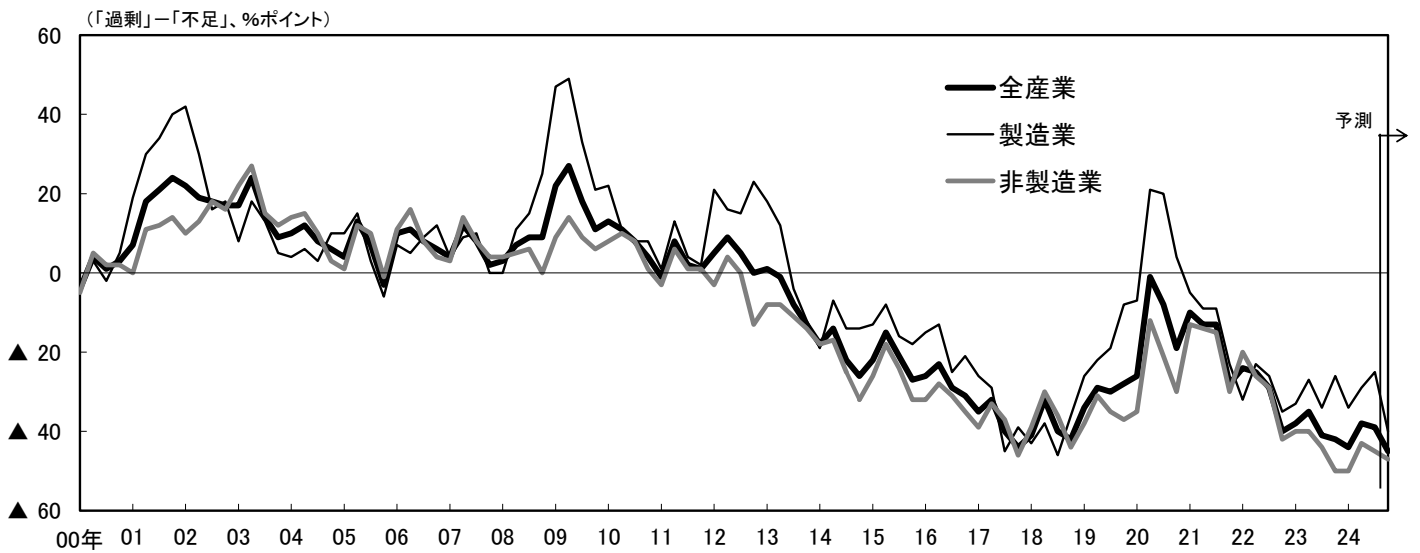
6. 雇用

雇用人員判断

「過剰」－「不足」、回答社数構成比、%ポイント

(調査時点)	2024年6月調査		2024年9月調査			
	最近	先行き	最近	先行き		
				変化幅	変化幅	
山陰・全産業	▲ 38	▲ 43	▲ 39	▲ 1	▲ 45	▲ 6
製造業	▲ 29	▲ 34	▲ 25	4	▲ 40	▲ 15
非製造業	▲ 43	▲ 46	▲ 45	▲ 2	▲ 47	▲ 2

山陰の雇用人員判断の推移



7. 企業金融関連判断

(1) 資金繰り判断

「楽である」－「苦しい」、回答社数構成比、%ポイント

(調査時点)	2024年6月調査		2024年9月調査	
	最近	先行き	最近	変化幅
山陰・全産業	6		3	▲ 3

(2) 金融機関の貸出態度判断

「緩い」－「厳しい」、回答社数構成比、%ポイント

(調査時点)	2024年6月調査		2024年9月調査	
	最近	先行き	最近	変化幅
山陰・全産業	13		12	▲ 1

(3) 借入金利水準判断

「上昇」－「低下」、回答社数構成比、%ポイント

(調査時点)	2024年6月調査		2024年9月調査			
	最近	先行き	最近	先行き		
				変化幅	変化幅	
山陰・全産業	26	36	54	28	57	3

山陰・全産業の企業金融関連判断の推移

