

山陰の「企業短期経済観測調査」結果（2026年3月調査）

（1）業況判断D.I.

業種	最近（前回）		先行き
全産業	12（11）	前回調査比改善（14四半期連続の「良い」超）。	8
製造業	4（0）	前回調査比改善（6四半期振りの「良い」超）。	4
非製造業	16（17）	前回調査比悪化（15四半期連続の「良い」超）。	10

- ・製造業は、食料品や電気機械で受注の回復がみられることなどから、全体では、前回調査差+4%ポイント改善し「4」となった。
- ・非製造業は、情報通信で人手不足による需要の取りこぼしがみられるほか、建設や電気・ガスで価格転嫁の遅れがみられることなどから、全体では、前回調査差▲1%ポイント悪化し「16」となった。
- ・先行き（全産業）は、非製造業において、先行きの不透明感などから悪化を見込んでおり、全体では、最近と比べて▲4%ポイント悪化し「8」となる見通し。

（2）売上・収益計画

- 2025年度の売上高（全産業）は、前回調査と比べて上方修正され、5年度連続の増収計画となっている。2026年度の売上高（同）は、増収計画となっている。
- 2025年度の経常利益（全産業）は、前回調査と比べて上方修正されたものの、2年度連続の減益計画となっている。2026年度の経常利益（同）は、減益計画となっている。
- 2025年度の売上高経常利益率（全産業）は、前回調査と比べて上方修正されたものの、前年度を下回る計画となっている。2026年度の売上高経常利益率（同）は、前年度を下回る計画となっている。

（3）設備投資計画

- 2025年度の設備投資額（全産業）は、前回調査と比べて下方修正されたものの、2年度振りの増加計画となっている。2026年度の設備投資額（同）は、減少計画となっている。

以 上

山陰の「企業短期経済観測調査」結果（2026年3月調査）

調査対象：鳥取・島根両県 169 企業（回答先 167 企業 <回答率 98.8 % >）
 うち製造業 53 企業（回答先 53 企業 <回答率 100.0 % >）
 非製造業 116 企業（回答先 114 企業 <回答率 98.3 % >）

【回答期間(2月26日～3月31日)中の市況動向】

【業況判断D.I.のピーク・ボトム(1991年2月調査以降)】

(%ポイント)

	円相場(円/ドル)		株価(円)		業況判断D.I.				
	【17時時点のスポットレート】		【日経平均終値】		ピーク	調査回	ボトム	調査回	
	ピーク	ボトム	ピーク	ボトム					
26/3月調査	156.04	159.95	58,850.27	51,063.72	全産業	31	91/2月	▲ 60	09/3月
25/12月調査	154.19	157.46	51,281.83	48,537.70	製造業	33	91/2月	▲ 72	09/6月
					非製造業	28	91/2月	▲ 53	09/3月

- ・計表中の計数は、2024年度分を除き、2026年3月調査における調査対象企業見直し後の新ベースとなっております。グラフについては、2025年12月調査までの旧ベースの計数に2026年3月調査の新ベース計数を接続しています。
- ・本件に関するお問い合わせは、日本銀行松江支店総務課(0852-32-1503)までお願いします。
- ・本ペーパーは、日本銀行松江支店のホームページ(<https://www3.boj.or.jp/matsue/>)からご覧になれます。

1. 業況判断

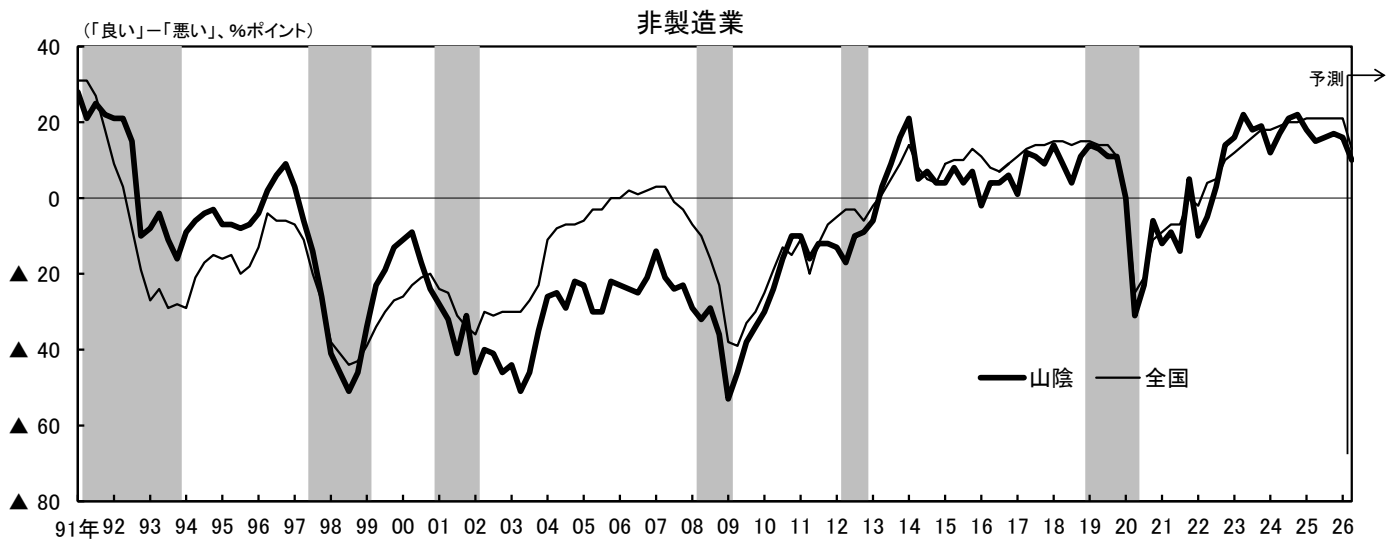
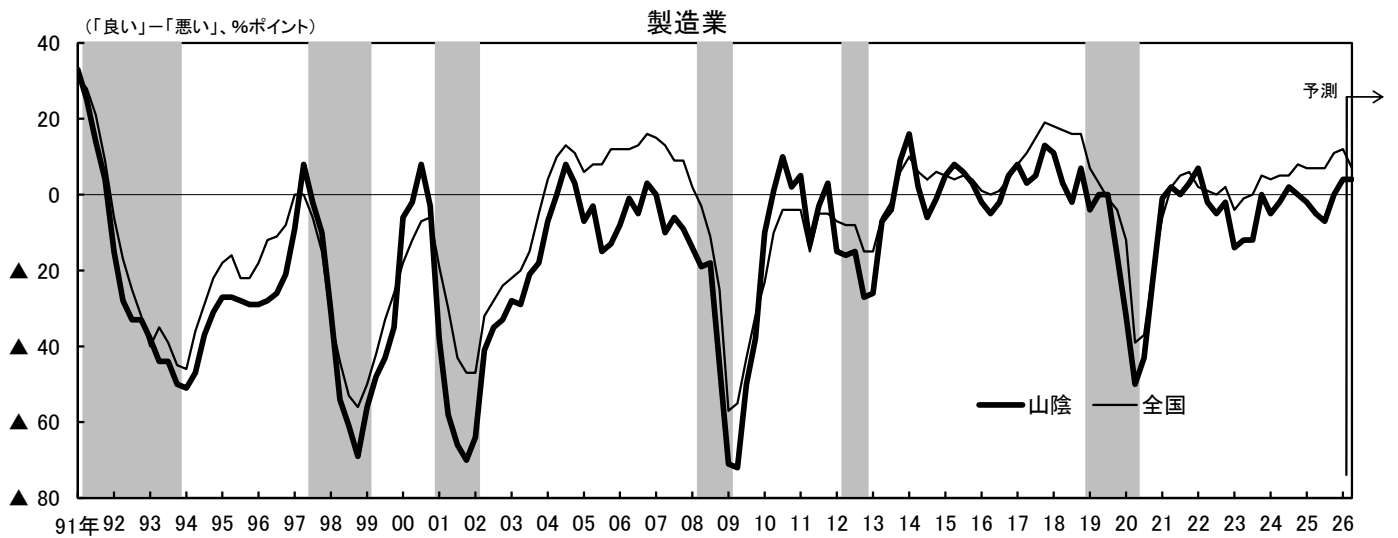
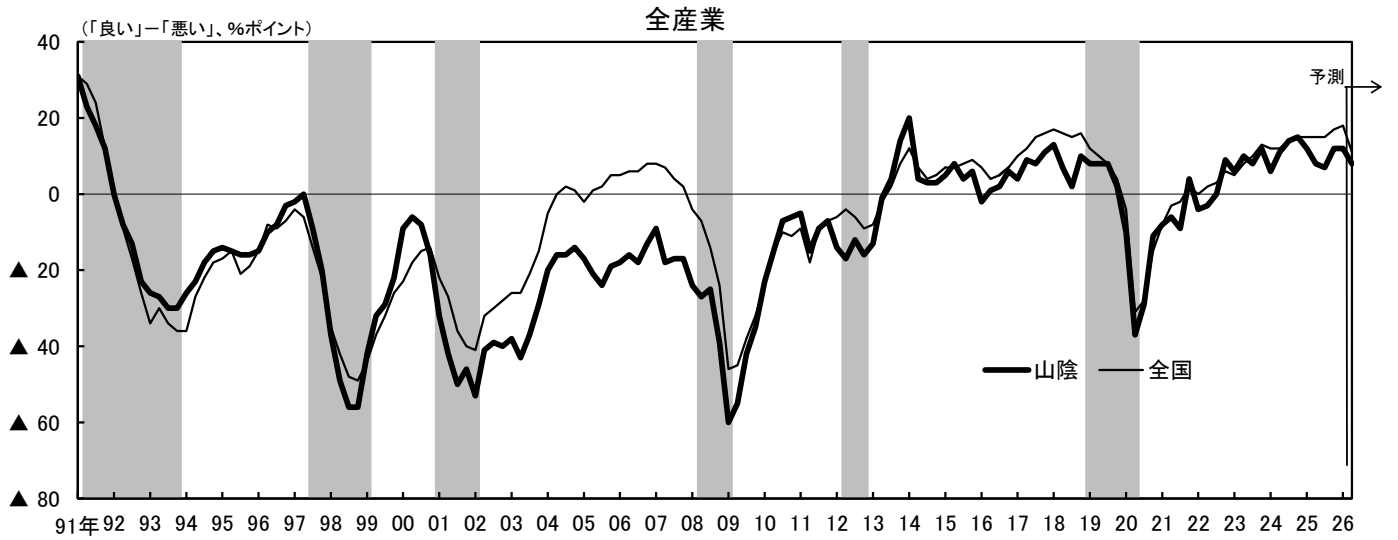
(1) 業種別動向

「良い」－「悪い」、回答社数構成比、%ポイント

(業 種)	(調査時点)		2025年12月調査		2026年3月調査			
			最 近	先行き	最 近	先行き		
						変化幅		変化幅
山陰・全産業			11	9	12	1	8	▲ 4
製造業			0	4	4	4	4	0
食料品			20	40	40	20	30	▲ 10
繊維			—	—	—	—	—	—
木材・木製品			0	0	0	0	0	0
紙・パルプ			33	33	0	▲ 33	33	33
窯業・土石製品			▲ 20	0	▲ 20	0	20	40
鉄鋼			▲ 40	▲ 40	▲ 40	0	0	40
はん用・生産用 ・業務用機械			▲ 43	▲ 29	▲ 43	0	▲ 43	0
電気機械			40	▲ 20	60	20	0	▲ 60
輸送用機械			75	75	50	▲ 25	50	0
非製造業			17	11	16	▲ 1	10	▲ 6
建設			34	25	30	▲ 4	13	▲ 17
不動産			50	50	50	0	25	▲ 25
物品賃貸			67	33	67	0	67	0
卸売			▲ 13	▲ 13	▲ 7	6	▲ 13	▲ 6
小売			0	▲ 6	6	6	0	▲ 6
運輸・郵便			▲ 33	▲ 33	0	33	0	0
情報通信			27	27	18	▲ 9	18	0
電気・ガス			33	17	17	▲ 16	0	▲ 17
対事業所サービス			14	14	14	0	14	0
対個人サービス			0	0	0	0	0	0
宿泊・飲食サービス			29	24	24	▲ 5	24	0
全国・全産業			18	13	18	0	11	▲ 7
製造業			11	8	12	1	7	▲ 5
非製造業			22	16	21	▲ 1	13	▲ 8

(注) 「最近」の変化幅は、前回調査との対比。「先行き」の変化幅は、今回調査の「最近」との対比。以下同じ。

(2) 業況判断の推移



(注) シャドー部分は景気後退局面（内閣府調べ）。

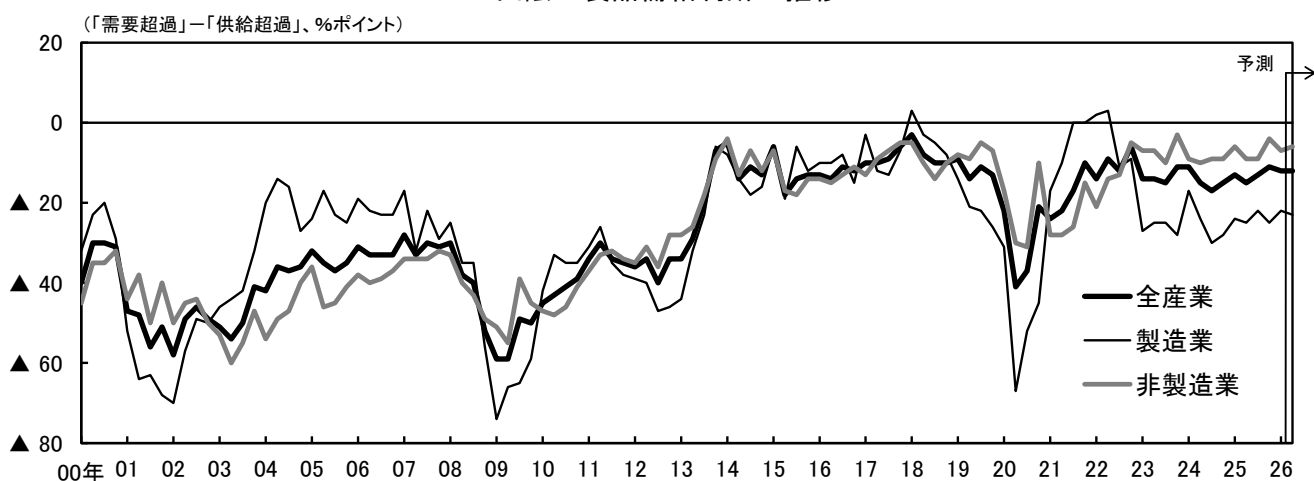
2. 製品需給と在庫判断

(1) 製品需給判断

「需要超過」－「供給超過」、回答社数構成比、%ポイント

(調査時点)	2025年12月調査		2026年3月調査				
	最近	先行き	最近	2026年3月調査		先行き	変化幅
				最近	変化幅		
山陰・全産業	▲ 12	▲ 12	▲ 12	0	▲ 12	0	
製造業	▲ 27	▲ 25	▲ 22	5	▲ 23	▲ 1	
非製造業	▲ 5	▲ 6	▲ 7	▲ 2	▲ 6	1	

山陰の製品需給判断の推移

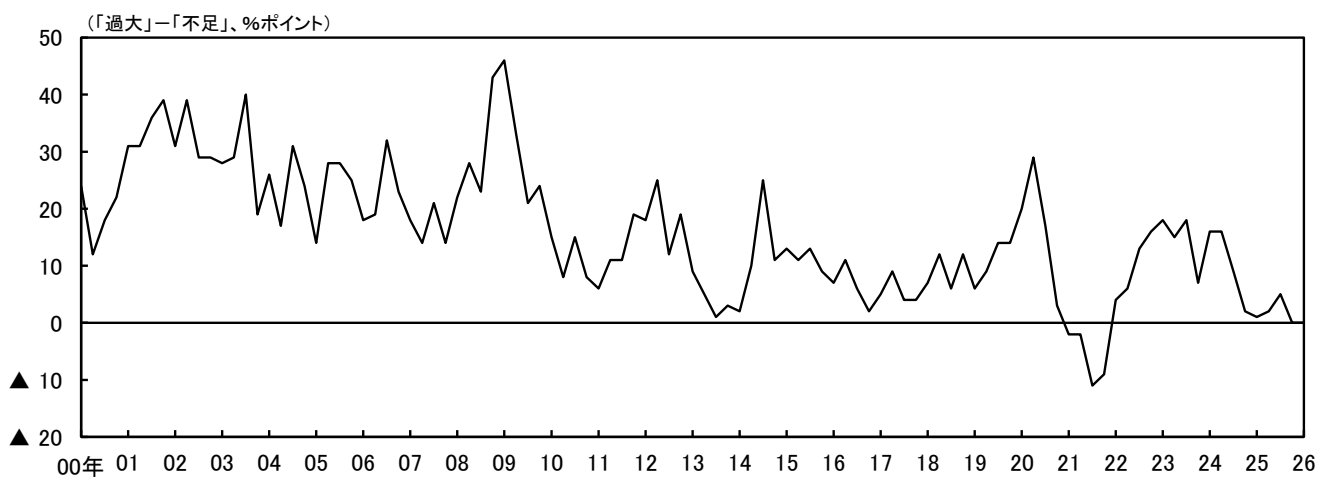


(2) 製商品在庫水準判断

「過大」－「不足」、回答社数構成比、%ポイント

(調査時点)	2025年12月調査		2026年3月調査	
	最近	先行き	最近	2026年3月調査
				変化幅
山陰・製造業	4		0	▲ 4

山陰・製造業の製商品在庫水準判断の推移



3. 価格判断

(1) 販売価格判断

「上昇」－「下落」、回答社数構成比、%ポイント

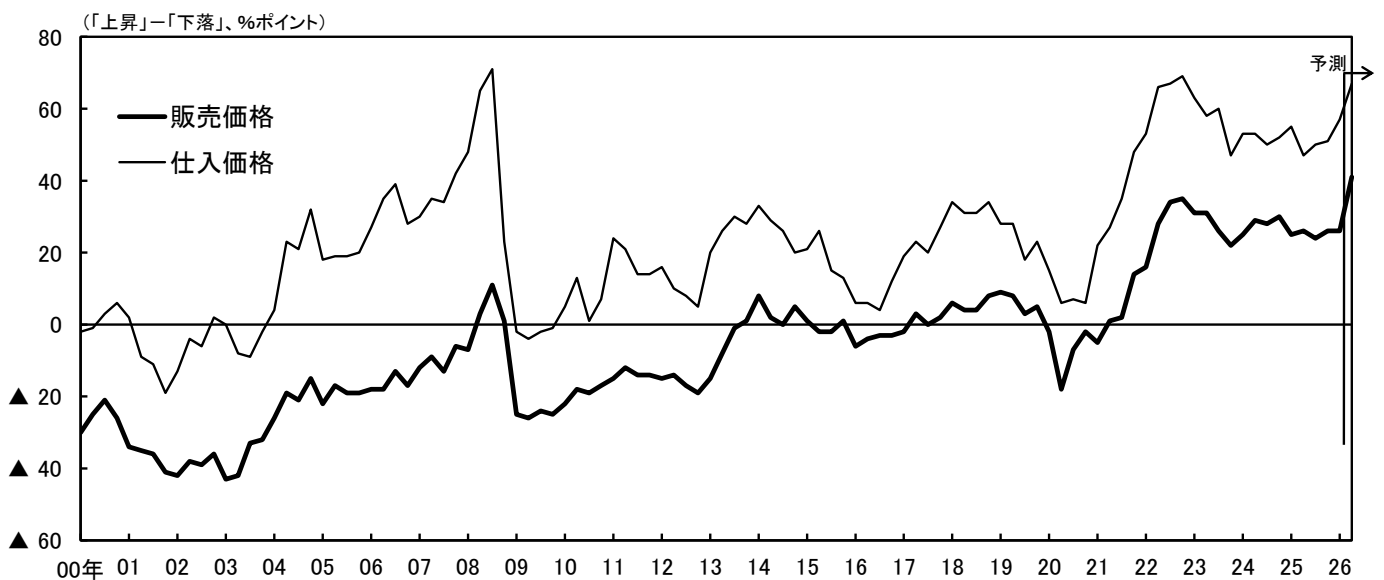
(調査時点)	2025年12月調査		2026年3月調査			
	最近	先行き	最近	先行き		
				変化幅	変化幅	
山陰・全産業	25	32	26	1	41	15
製造業	17	32	21	4	41	20
非製造業	28	32	28	0	41	13

(2) 仕入価格判断

「上昇」－「下落」、回答社数構成比、%ポイント

(調査時点)	2025年12月調査		2026年3月調査			
	最近	先行き	最近	先行き		
				変化幅	変化幅	
山陰・全産業	51	55	57	6	67	10
製造業	46	56	59	13	73	14
非製造業	53	55	57	4	65	8

山陰・全産業の価格判断の推移



4. 売上・収益計画

(1) 売上高

前年度比、前年同期比、（ ）内は前回比修正率、%

	2024年度 <実績>	2025年度<計画>			2026年度<計画>		
			上期	下期		上期	下期
山陰・全産業	4.3	1.4 (0.9)	3.9 (▲ 0.1)	▲ 0.9 (1.9)	0.2	0.0	0.4
製造業	3.0	▲ 1.6 (0.9)	1.1 (▲ 0.5)	▲ 4.2 (2.3)	▲ 0.2	▲ 0.7	0.2
非製造業	6.6	6.8 (1.0)	8.9 (0.6)	4.8 (1.3)	0.9	1.2	0.6

(2) 経常利益

前年度比、前年同期比、（ ）内は前回比修正率、%

	2024年度 <実績>	2025年度<計画>			2026年度<計画>		
			上期	下期		上期	下期
山陰・全産業	▲ 3.4	▲ 7.7 (6.6)	▲ 7.3 (▲ 0.2)	▲ 8.0 (14.5)	▲ 12.1	▲ 14.0	▲ 10.2
製造業	▲ 5.2	▲ 7.7 (6.9)	▲ 8.5 (0.2)	▲ 6.9 (15.0)	▲ 13.8	▲ 16.2	▲ 11.3
非製造業	8.2	▲ 7.4 (4.8)	1.7 (▲ 2.6)	▲ 13.7 (11.8)	▲ 1.6	1.1	▲ 3.9

(3) 売上高経常利益率

()内は前回比修正幅、%、%ポイント

	2024年度 <実績>	2025年度<計画>			2026年度<計画>		
			上期	下期		上期	下期
山陰・全産業	8.02	7.34 (0.36)	7.51 (▲ 0.01)	7.17 (0.74)	6.48	6.52	6.44
製造業	11.81	11.09 (0.56)	11.32 (0.08)	10.84 (1.06)	9.70	9.73	9.67
非製造業	2.78	2.39 (0.09)	2.24 (▲ 0.07)	2.53 (0.24)	2.33	2.23	2.42

5. 設備投資計画等

(1) 設備投資額（含む土地投資額）

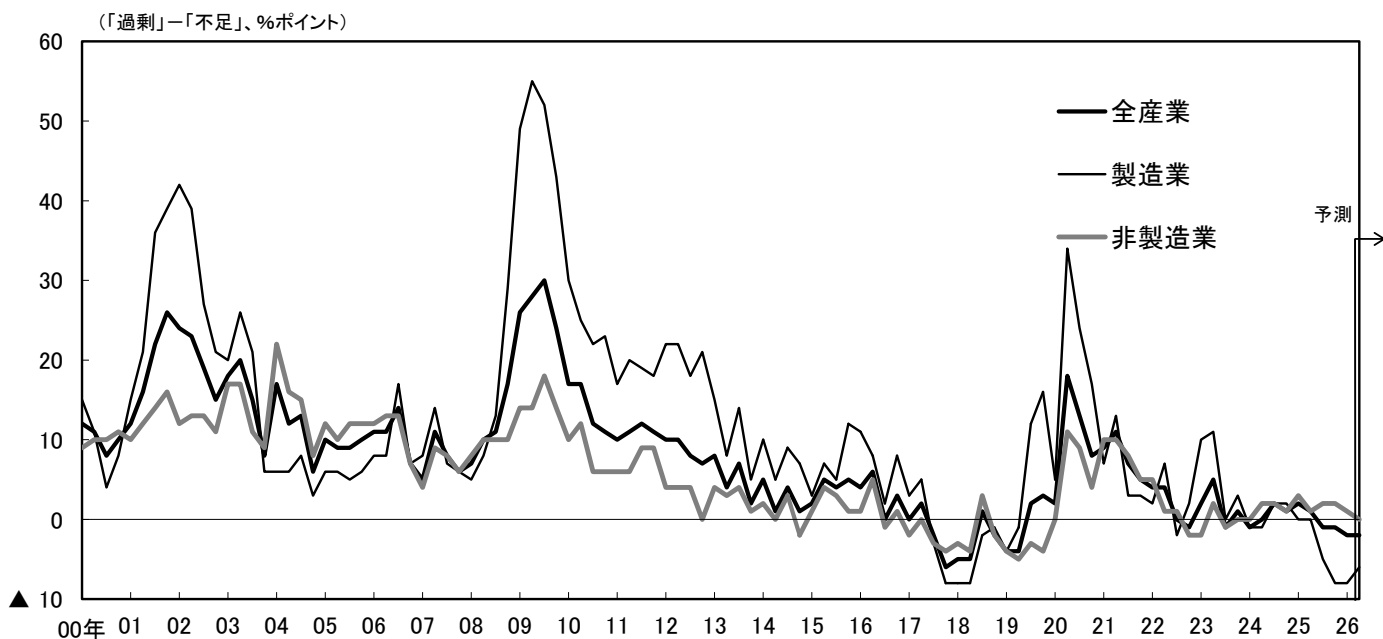
	前年度比、%			
	2024年度	2025年度		2026年度
	<実績>	<計画>	前 回 比 修 正 率	<計画>
山陰・全産業	▲ 19.0	101.8	▲ 9.9	▲ 7.7
製造業	▲ 21.6	137.2	▲ 12.1	▲ 15.8
非製造業	▲ 12.2	10.3	4.5	37.2

(注) リース会計対応ベース。

(2) 生産・営業用設備判断

(調査時点)	2025年12月調査		2026年3月調査			
	最 近	先 行 き	最 近	先 行 き		変 化 幅
				変 化 幅	変 化 幅	
山陰・全産業	0	1	▲ 2	▲ 2	▲ 2	0
製造業	▲ 5	▲ 2	▲ 8	▲ 3	▲ 6	2
非製造業	2	3	1	▲ 1	0	▲ 1

山陰の生産・営業用設備判断の推移



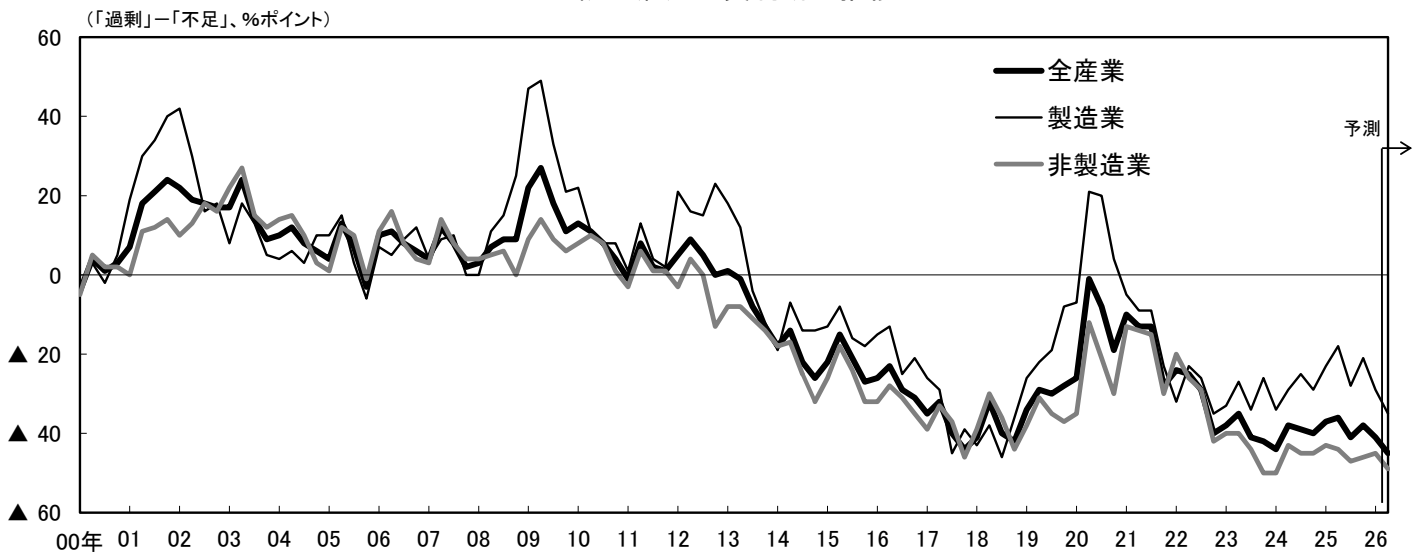
6. 雇用

雇用人員判断

「過剰」－「不足」、回答社数構成比、%ポイント

(調査時点)	2025年12月調査		2026年3月調査			
	最近	先行き	最近	先行き		
				変化幅	変化幅	
山陰・全産業	▲ 38	▲ 44	▲ 41	▲ 3	▲ 45	▲ 4
製造業	▲ 21	▲ 27	▲ 29	▲ 8	▲ 35	▲ 6
非製造業	▲ 46	▲ 51	▲ 45	1	▲ 49	▲ 4

山陰の雇用人員判断の推移



7. 企業金融関連判断

(1) 資金繰り判断

「楽である」－「苦しい」、回答社数構成比、%ポイント

(調査時点)	2025年12月調査		2026年3月調査	
	最近	先行き	最近	変化幅
山陰・全産業	1		5	4

(2) 金融機関の貸出態度判断

「緩い」－「厳しい」、回答社数構成比、%ポイント

(調査時点)	2025年12月調査		2026年3月調査	
	最近	先行き	最近	変化幅
山陰・全産業	7		8	1

(3) 借入金利水準判断

「上昇」－「低下」、回答社数構成比、%ポイント

(調査時点)	2025年12月調査		2026年3月調査			
	最近	先行き	最近	変化幅	先行き	変化幅
山陰・全産業	46	57	62	16	59	▲ 3

山陰・全産業の企業金融関連判断の推移

