

岩手県金融経済指標

(22年12月10日)

(1) 一般経済指標 <>内は資料出所

(単位 %)

		21/	22/			22/		
		10~12月	1~3月	4~6月	7~9月	8月	9月	10月
鉱工業生産指数 <岩手県>	季調済 前月(期)比	6.8	5.3	1.4	p 0.8	4.6	p -4.3	n. a.
	原指数 前年比	-7.5	33.0	23.6	p 15.2	20.8	p 12.1	n. a.
百貨店売上高 前年比 <日本銀行盛岡事務所>	既存店	-7.8	-5.1	-4.0	-4.0	-4.7	-7.3	0.2
スーパー売上高 前年比 <東北経済産業局>	全店舗	0.3	-0.2	1.7	0.8	0.1	4.4	p 2.6
	既存店	-6.4	-5.7	-3.2	-0.3	-0.3	2.2	p 0.8
新設住宅着工戸数 (戸) 前年比	<国土交通省>	1,281	931	1,467	1,302	491	372	463
		-27.1	-16.4	5.2	0.4	16.6	-10.8	10.5
有効求人倍率	季調済(倍) <岩手労働局>	0.34	0.38	0.40	0.45	0.46	0.46	0.47
所定外労働時間	前年比 <岩手県>	5.7	26.1	26.1	17.3	9.0	20.7	n. a.
常用雇用者数	前年比 <岩手県>	-3.2	-2.7	-1.6	-1.2	-1.6	-1.3	n. a.
一人当たり名目賃金	前年比 <岩手県>	2.2	2.7	2.0	4.1	5.9	3.7	n. a.
雇用者所得	前年比 <日本銀行 盛岡事務所>	-1.4	0.0	0.4	2.9	4.2	2.4	n. a.

		21/	22/			22/		
		10~12月	1~3月	4~6月	7~9月	9月	10月	11月
公共工事請負金額(億円) <東日本建設業保証>		421	256	536	544	239	166	133
前年比		5.8	-19.2	1.6	-19.9	11.5	-21.9	10.9
新車登録台数(台) <東北運輸局>		12,367	15,509	11,923	14,332	4,980	3,422	p 3,467
前年比		15.2	19.4	22.7	10.6	-3.0	-21.7	p -24.7
	乗用車+軽	9,664	12,347	9,376	11,524	3,878	2,675	n. a.
	前年比	17.9	17.5	23.1	9.4	-7.0	-23.0	n. a.
企業倒産	件数	13	18	20	20	4	2	6
<東京商工リサーチ 盛岡支店>	前年比	-53.6	-18.2	-35.5	-31.0	0.0	-60.0	50.0
	負債金額(百万円)	2,351	2,629	7,424	3,727	576	224	1,362
	前年比	-74.2	-47.9	-73.2	-42.5	43.6	-57.5	3.0倍

(注1)pは速報値、rは改訂値。

(注2)有効求人倍率の四半期計数は、3ヶ月間の単純平均。

(注3)雇用者所得は、「常用雇用者数×一人当たり名目賃金」の前年比。

(注4)鉱工業生産指数の平成21年以降の指数は、年間補正<22年4月分発表時実施>後のベース。

(注5)有効求人倍率の平成21年12月以前の数値は、平成22年1月分の数値公表時に新季節指数により改訂。

(注6)スーパー売上高の平成21年分の数値は、年間補正<22.4.7実施>後のベース。

(2) 金融関連指標 <資料出所：日本銀行盛岡事務所>

○銀行券受払

(単位 億円)

	本 年		前 年	
	11月中	年度初来	11月中	年度初来
発 行	178	1,606	144	1,390
還 収	199	1,926	187	1,933
差引 (-発行超)	21	320	42	543

(注)当事務所における日本銀行券の発行還収状況。

○民間金融機関預金・貸出

(単位 億円)

	本 年		前 年	
	10月末 残高	10月中 増減 (-)	10月中 増減 (-)	10月中 増減 (-)
預 金	44,083	-104		17
銀行	36,905	-158		-26
信用金庫	7,178	54		44
貸 出	22,374	-131		-76
銀行	18,815	-140		-72
信用金庫	3,559	9		-4

【末残前年比】

(単位 %)

	21/		22/		22/		
	9月	12月	3月	6月	8月	9月	10月
預 金	2.6	1.9	3.5	2.4	2.6	2.6	2.3
貸 出	2.8	0.4	0.4	-0.3	-0.4	-0.5	-0.7

(注1)岩手県に所在する国内銀行(ゆうちょ銀行を除く)の店舗、本店が所在する信用金庫の全店舗を集計。

(注2)銀行勘定を集計。ただし、オフショア勘定を除く。

(注3)預金は、実質預金(表面預金から未決済の小切手・手形を引いたもの)と譲渡性預金の合計。

(注4)貸出金は、中央政府向け貸出を除く。

(注5)合併、新規出店、撤退等による残高調整は行っていない。

○地元銀行貸出約定平均金利(総合<ストック>)

(単位 %)

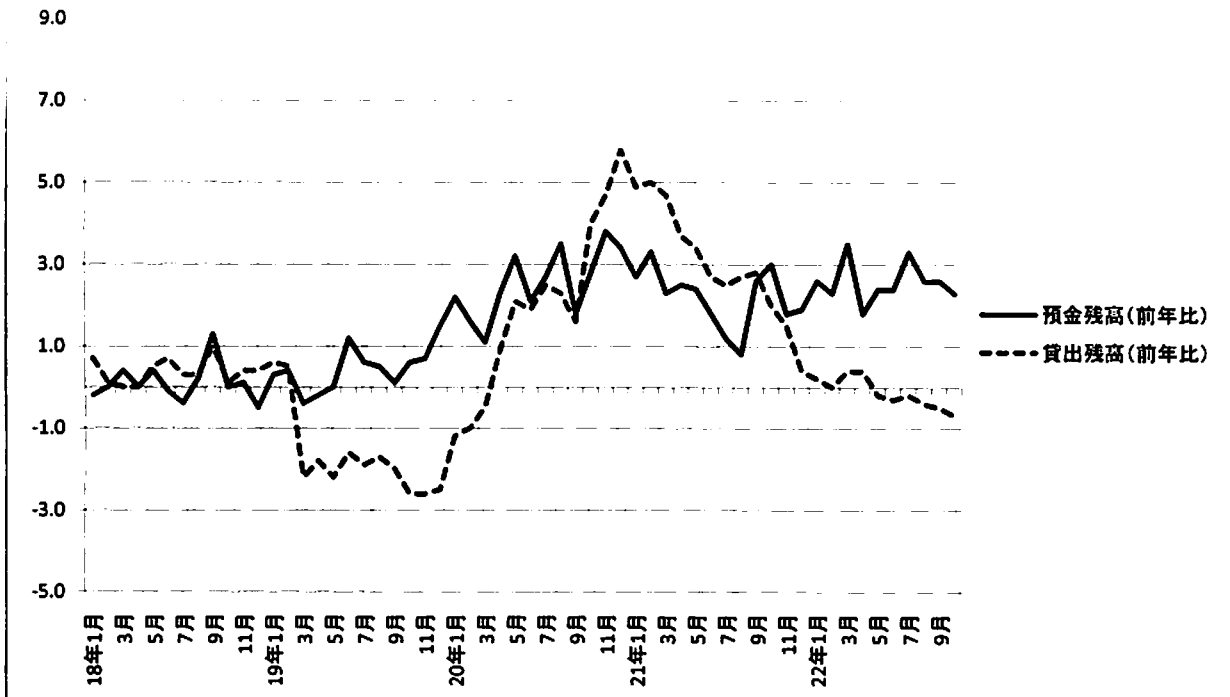
	21/		22/		22/		
	10~12月	1~3月	4~6月	7~9月	8月	9月	10月
期中変動幅	-0.034	-0.052	-0.005	-0.027	-0.009	-0.008	-0.004
期末水準	1.983	1.931	1.926	1.899	1.907	1.899	1.895

(注1)岩手県に本店を置く地銀、地銀Ⅱの貸出金利を貸出金残高で加重平均したもの。

(注2)貸出金利、貸出金残高は銀行勘定の円貸出のうち、金融機関向け貸出を除いたもの。

預金・貸出と貸出金利の推移(岩手県)

民間金融機関預金・貸出(末残前年比%)



地元銀行貸出約定平均金利(総合<ストック>.)%

