



2025 年 12 月 15 日
日本銀行長崎支店

Bank of Japan Nagasaki Branch

長崎県・企業短期経済観測調査(短観) (2025 年 12 月)

回答期間: 11 月 11 日 ~ 12 月 12 日

調査対象企業数:

	調査対象	回答数	回答率
全産業	129 社	129 社	100.0%
製造業	45 社	45 社	100.0%
非製造業	84 社	84 社	100.0%

- (注) 1. 回答率 = 業況判断の有効回答社数 / 調査対象企業数 × 100
2. 「2. 需給・在庫・価格判断」の全国の計数は、全国短観の調査全容公表後に反映。

【本件に関する問い合わせ先】

日本銀行長崎支店総務課

850-8645 長崎市炉粕町32番地

TEL : 095-820-6110 FAX : 095-820-0299

本資料は当店ホームページ(<http://www3.boj.or.jp/nagasaki/>)にも掲載しています。



1. 業況判断

(長崎)

(「良い」－「悪い」・%ポイント)

	2024年12月	2025年3月	2025年6月	2025年9月調査		2025年12月調査			
				最近 (2025/9月)	先行き (2025/12月)	最近 (2025/12月)	変化幅	先行き (2026/3月)	変化幅
全産業	18	22	21	16	16	19	3	19	0
製造業	6	13	13	4	14	2	-2	14	12
窯業・土石製品	-40	-40	-20	-60	-40	-80	-20	-40	40
食料品	0	12	13	0	0	-12	-12	13	25
金属製品	-33	-33	33	33	33	0	-33	-33	-33
生産用機械	25	25	25	25	0	0	-25	0	0
電気機械	17	33	0	16	33	50	34	50	0
造船・重機等	46	55	46	27	46	37	10	37	0
素材業種	-30	-30	-20	-40	-30	-50	-10	-20	30
加工業種	16	26	23	18	25	17	-1	22	5
非製造業	25	27	26	21	18	28	7	23	-5
建設	50	39	56	33	39	56	23	50	-6
不動産	20	20	20	20	0	20	0	-20	-40
卸売	27	27	0	0	0	0	0	0	0
小売	7	40	40	40	33	26	-14	20	-6
運輸・郵便	9	0	-9	0	0	-9	-9	9	18
電気・ガス	33	33	67	33	33	33	0	33	0
対事業所サービス	20	60	40	40	20	40	0	40	0
対個人サービス	0	0	0	0	0	33	33	33	0
宿泊・飲食サービス	37	12	12	12	25	50	38	25	-25

(注) 判断項目において、「最近」は回答時点を、「先行き」は3か月後を示す。「最近」の変化幅は、前回調査の「最近」との対比。
「先行き」の変化幅は、今回調査の「最近」との対比（以下、同じ）。

(全国)

(「良い」－「悪い」・%ポイント)

	2024年12月	2025年3月	2025年6月	2025年9月調査		2025年12月調査			
				最近 (2025/9月)	先行き (2025/12月)	最近 (2025/12月)	変化幅	先行き (2026/3月)	変化幅
全産業	15	15	15	15	10	17	2	11	-6
製造業	8	7	7	7	5	11	4	8	-3
非製造業	20	21	21	21	15	21	0	16	-5

2. 需給・在庫・価格判断

国内での製商品・サービス需給判断

(「需要超過」－「供給超過」・%ポイント)

		2024年12月	2025年3月	2025年6月	2025年9月調査		2025年12月調査			
					最近 (2025/9月)	先行き (2025/12月)	最近 (2025/12月)	変化幅	先行き (2026/3月)	変化幅
長崎	製造業	-20	-7	-9	-14	-21	-7	7	-10	-3
全国	製造業	-16	-15	-16	-16	-15	-15	1	-15	0

製商品在庫水準判断

(「過大」－「不足」・%ポイント)

		2024年12月	2025年3月	2025年6月	2025年9月調査		2025年12月調査	
					最近 (2025/9月)	先行き (2025/12月)	最近 (2025/12月)	変化幅
長崎	製造業	2	-7	-3	8		8	0
全国	製造業	19	16	16	16		15	-1

仕入価格判断

(「上昇」－「下落」・%ポイント)

		2024年12月	2025年3月	2025年6月	2025年9月調査		2025年12月調査			
					最近 (2025/9月)	先行き (2025/12月)	最近 (2025/12月)	変化幅	先行き (2026/3月)	変化幅
長崎	全産業	56	52	54	50	51	48	-2	55	7
	製造業	54	51	50	54	51	42	-12	54	12
	非製造業	57	53	55	47	50	50	3	54	4
全国	全産業	52	54	51	49	54	50	1	53	3
	製造業	52	51	49	48	51	49	1	53	4
	非製造業	52	55	52	50	55	50	0	53	3

販売価格判断

(「上昇」－「下落」・%ポイント)

		2024年12月	2025年3月	2025年6月	2025年9月調査		2025年12月調査			
					最近 (2025/9月)	先行き (2025/12月)	最近 (2025/12月)	変化幅	先行き (2026/3月)	変化幅
長崎	全産業	30	26	34	27	31	28	1	39	11
	製造業	31	29	39	31	36	29	-2	44	15
	非製造業	30	25	30	24	29	27	3	37	10
全国	全産業	28	29	29	27	32	27	0	32	5
	製造業	28	28	27	25	29	26	1	30	4
	非製造業	28	30	30	29	34	29	0	33	4

3. 売上・収益計画

売上高

(前年度比・%)

		2024年度		2025年度	
			修正率	(計画)	修正率
長崎	全産業	8.9	—	4.2	2.5
	製造業	17.4	—	9.0	3.5
	非製造業	4.2	—	1.0	1.8
全国	全産業	3.8	—	1.9	0.3
	製造業	3.3	—	1.5	-0.1
	非製造業	4.0	—	2.1	0.4

(注) 修正率・幅は、前回調査との対比（以下、同じ）。

(前年同期比・%)

2024/上期		2024/下期		2025/上期		2025/下期	
			修正率		修正率	(計画)	修正率
7.4	10.4	—	—	5.3	2.7	3.2	2.4
16.6	18.1	—	—	7.7	0.9	10.1	5.9
2.4	5.9	—	—	3.7	3.9	-1.4	-0.1
3.7	3.9	—	—	2.4	0.3	1.5	0.2
3.1	3.4	—	—	1.5	0.0	1.4	-0.1
3.9	4.1	—	—	2.8	0.5	1.5	0.4

経常利益

(前年度比・%)

		2024年度		2025年度	
			修正率	(計画)	修正率
長崎	全産業	43.4	—	-4.2	12.4
	製造業	122.8	—	2.4	22.4
	非製造業	7.3	—	-10.6	2.9
全国	全産業	5.6	—	-2.7	2.3
	製造業	5.8	—	-6.7	1.6
	非製造業	5.5	—	0.4	2.8

(前年同期比・%)

2024/上期		2024/下期		2025/上期		2025/下期	
			修正率		修正率	(計画)	修正率
37.4	48.4	—	—	11.5	16.7	-16.0	8.5
150.8	106.7	—	—	33.0	36.6	-18.9	9.5
-1.0	15.3	—	—	-7.7	-2.0	-13.0	7.5
0.6	11.1	—	—	6.3	8.3	-11.5	-4.1
-0.9	13.3	—	—	2.1	10.0	-15.2	-6.8
1.7	9.5	—	—	9.5	7.2	-8.7	-2.1

売上高経常利益率

(%・%ポイント)

		2024年度		2025年度	
			修正幅	(計画)	修正幅
長崎	全産業	6.75	—	6.22	0.54
	製造業	8.69	—	8.17	1.26
	非製造業	5.59	—	4.92	0.05
全国	全産業	7.26	—	6.93	0.13
	製造業	9.32	—	8.57	0.14
	非製造業	6.23	—	6.12	0.14

(%・%ポイント)

2024/上期		2024/下期		2025/上期		2025/下期	
			修正幅		修正幅	(計画)	修正幅
6.13	7.32	—	—	6.48	0.78	5.98	0.33
7.62	9.64	—	—	9.40	2.45	7.11	0.23
5.26	5.91	—	—	4.63	-0.28	5.20	0.37
7.49	7.04	—	—	7.78	0.58	6.14	-0.27
9.51	9.15	—	—	9.56	0.87	7.65	-0.55
6.47	6.00	—	—	6.89	0.43	5.39	-0.14

4. 設備投資計画等

設備投資額（含む土地投資額）

（前年度比・％）

		2024年度		2025年度 （計画）	
			修正率		修正率
長崎	全産業	-15.6	—	23.2	-7.0
	製造業	-24.3	—	69.3	-11.8
	非製造業	-7.2	—	-14.7	2.1
全国	全産業	7.5	—	8.9	0.5
	製造業	7.3	—	14.0	0.1
	非製造業	7.6	—	6.0	0.7

（注）ソフトウェア投資額、研究開発投資額は含まない。

研究開発投資額

（前年度比・％）

		2024年度		2025年度 （計画）	
			修正率		修正率
長崎	全産業	69.8	—	-36.3	-1.2
	製造業	1.3	—	3.5	-2.0
	非製造業	173.4	—	-58.6	0.0
全国	全産業	5.7	—	4.6	-0.5
	製造業	5.6	—	4.2	-0.6
	非製造業	6.5	—	8.8	-0.1

生産・営業用設備判断

（「過剰」－「不足」・％ポイント）

		2024年12月	2025年3月	2025年6月	2025年9月調査		2025年12月調査			
					最近 （2025/9月）	先行き （2025/12月）	最近 （2025/12月）	変化幅	先行き （2026/3月）	変化幅
長崎	全産業	-4	-1	-5	0	-2	-6	-6	-8	-2
	製造業	2	-2	-2	0	0	-5	-5	-7	-2
	非製造業	-8	-1	-7	-1	-2	-6	-5	-7	-1
全国	全産業	-1	-2	-2	-2	-4	-3	-1	-4	-1
	製造業	2	1	1	1	-1	0	-1	-2	-2
	非製造業	-4	-4	-4	-5	-6	-5	0	-7	-2

5. 雇用

雇用人員判断

(「過剰」－「不足」・%ポイント)

		2024年12月	2025年3月	2025年6月	2025年9月調査		2025年12月調査			
					最近 (2025/9月)	先行き (2025/12月)	最近 (2025/12月)	変化幅	先行き (2026/3月)	変化幅
長崎	全産業	-45	-48	-45	-47	-48	-49	-2	-52	-3
	製造業	-26	-31	-34	-35	-40	-37	-2	-44	-7
	非製造業	-55	-56	-52	-53	-54	-55	-2	-56	-1
全国	全産業	-36	-37	-35	-36	-40	-38	-2	-41	-3
	製造業	-23	-23	-22	-24	-27	-25	-1	-29	-4
	非製造業	-46	-46	-44	-44	-48	-46	-2	-48	-2

新卒採用計画<6、12月調査のみ>

(前年度比・%)

		2024年度		2025年度 (計画)		2026年度 (計画)	
			修正率		修正率		修正率
長崎	全産業	25.8	—	-3.9	-2.9	23.3	-1.6
	製造業	23.0	—	-6.0	-6.5	29.1	-8.3
	非製造業	27.1	—	-2.7	-0.9	20.2	2.6
全国	全産業	3.5	—	-0.3	-2.7	7.2	-4.0
	製造業	0.8	—	-1.7	-1.8	4.5	-4.7
	非製造業	4.5	—	0.2	-3.1	8.2	-3.7

6. 企業金融

資金繰り判断

(「楽である」－「苦しい」・%ポイント)

		2024年12月	2025年3月	2025年6月	2025年9月調査		2025年12月調査	
					最近 (2025/9月)	先行き (2025/12月)	最近 (2025/12月)	変化幅
長崎	全産業	6	4	5	6		9	3
全国	全産業	12	10	11	10		10	0

金融機関の貸出態度判断

(「緩い」－「厳しい」・%ポイント)

		2024年12月	2025年3月	2025年6月	2025年9月調査		2025年12月調査	
					最近 (2025/9月)	先行き (2025/12月)	最近 (2025/12月)	変化幅
長崎	全産業	8	11	7	9		8	-1
全国	全産業	14	14	14	14		14	0

借入金利水準判断

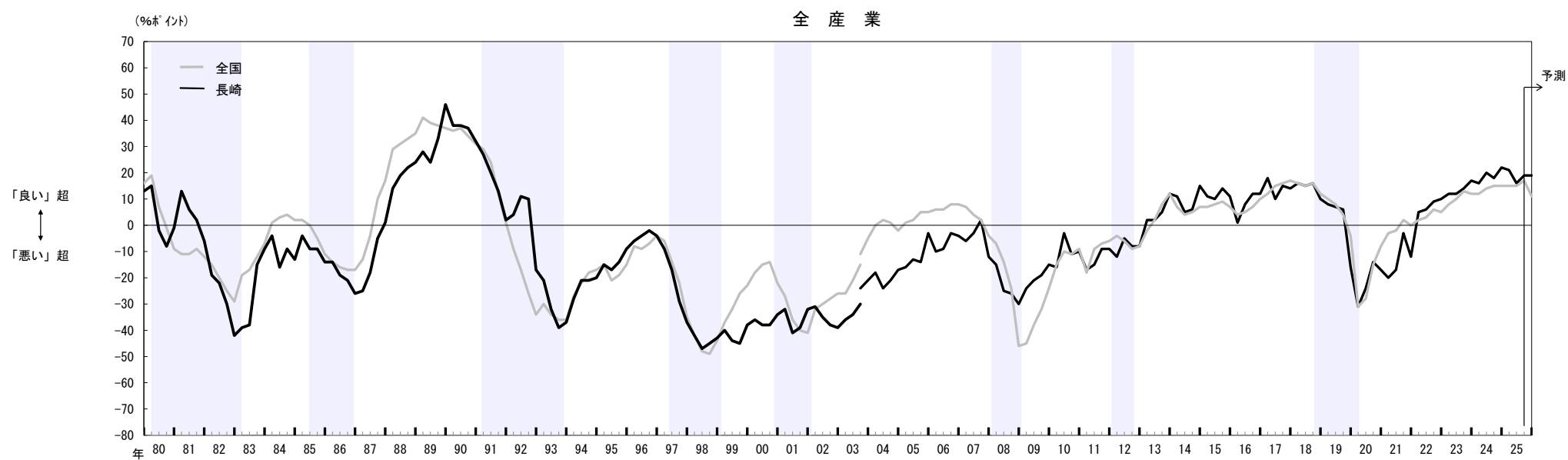
(「上昇」－「低下」・%ポイント)

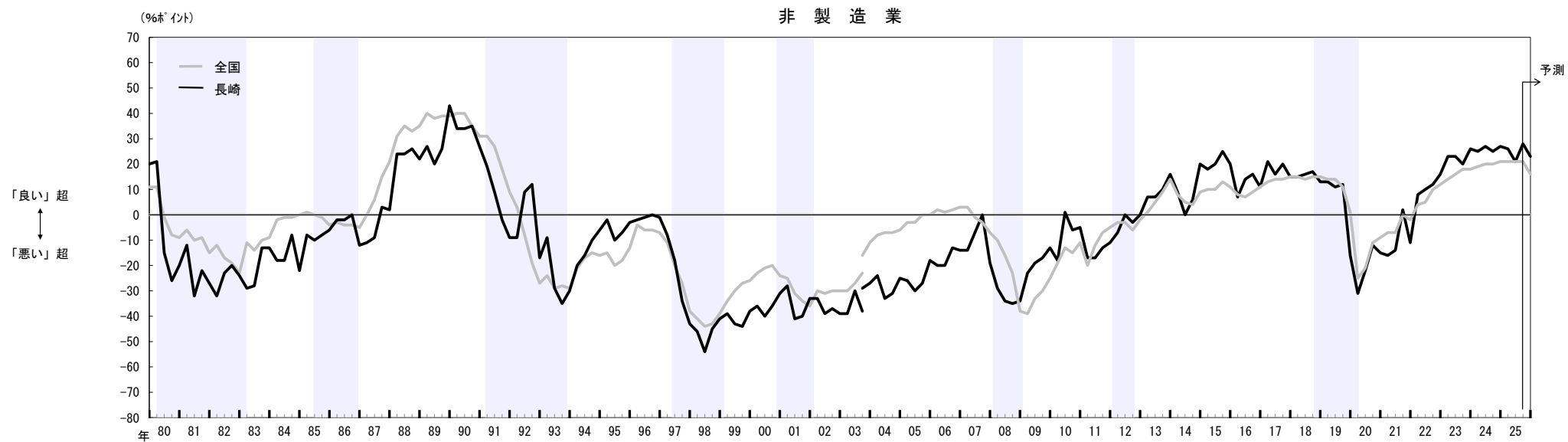
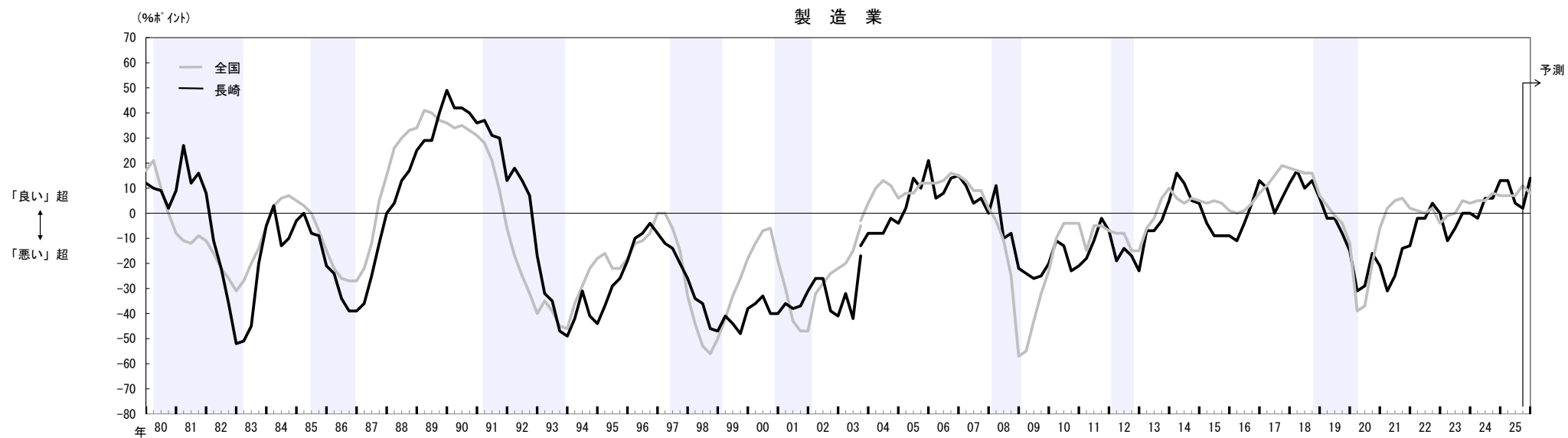
		2024年12月	2025年3月	2025年6月	2025年9月調査		2025年12月調査			
					最近 (2025/9月)	先行き (2025/12月)	最近 (2025/12月)	変化幅	先行き (2026/3月)	変化幅
長崎	全産業	56	68	56	45	58	39	-6	53	14
全国	全産業	50	62	54	48	55	45	-3	55	10

（参考１）業況判断の推移

（注）1. シャドーは、景気後退期（内閣府調べ）。以下同じ。

2. 2004年3月調査より調査対象企業等の見直しを行なったことから、2003年12月調査以前と2004年3月調査以降の計数は連続しない
（2003年12月調査については、新ベースによる再集計結果を併記）。以下同じ。

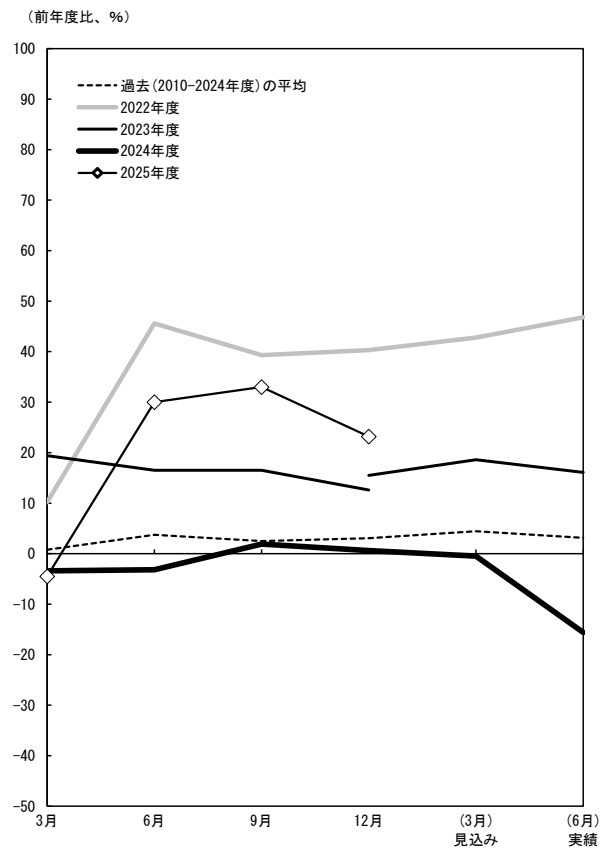




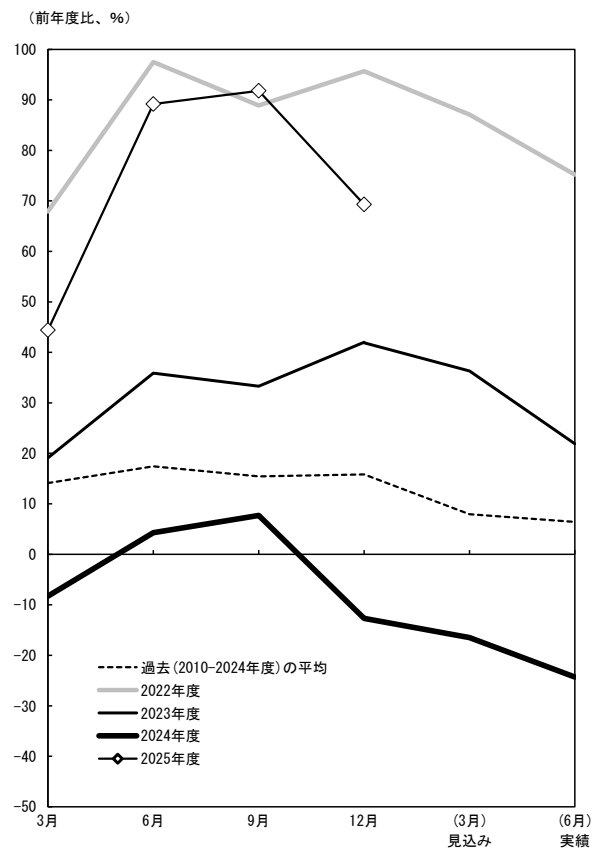
(参考2) 設備投資額(含む土地投資額)の足取り

- (注) 1. 横軸に初回調査(3月調査)から実績が確定する翌年6月調査までの6調査回を取り、毎年度の設備投資計画について、調査回毎の前年比の足取り(修正パターン)をグラフで示したもの。
 2. 2023年12月調査には、調査対象企業の見直しによる不連続が生じている。
 3. ソフトウェア投資額、研究開発投資額は含まない。

全産業



製造業



非製造業

