



2026年4月1日
日本銀行長崎支店

Bank of Japan Nagasaki Branch

長崎県・企業短期経済観測調査(短観) (2026年3月)

回答期間: 2月26日 ~ 3月31日

調査対象企業数:

	調査対象	回答数	回答率
全産業	129社	129社	100.0%
製造業	44社	44社	100.0%
非製造業	85社	85社	100.0%

- (注) 1. 回答率 = 業況判断の有効回答社数 / 調査対象企業数 × 100
2. 「2. 需給・在庫・価格判断」の全国の計数は、全国短観の調査全容公表後に反映。
3. 計表中の2025年12月調査以降の計数は、2026年3月に実施した調査対象企業の定例見直し後の新ベース（「2. 需給・在庫・価格判断」の全国の2025年12月調査計数を除く）。

【本件に関する問い合わせ先】

日本銀行長崎支店総務課
850-8645 長崎市炉粕町32番地
TEL : 095-820-6110 FAX : 095-820-0299

本資料は当店ホームページ(<https://www3.boj.or.jp/nagasaki/>)にも掲載しています。



1. 業況判断

(長崎) (「良い」-「悪い」・%ポイント)

	2025年3月	2025年6月	2025年9月	2025年12月調査		2026年3月調査			
				最近 (2025/12月)	先行き (2026/3月)	最近 (2026/3月)	先行き (2026/6月)		変化幅
							変化幅	変化幅	
全産業	22	21	16	19	21	19	0	18	-1
製造業	13	13	4	-3	11	14	17	11	-3
窯業・土石製品	-40	-20	-60	-80	-40	-40	40	-20	20
食料品	12	13	0	-29	0	-14	15	14	28
はん用・生産用・業務用機械	17	17	17	0	14	14	14	15	1
電気機械	33	0	16	50	50	50	0	33	-17
造船・重機等	55	46	27	34	34	45	11	22	-23
素材業種	-30	-20	-40	-50	-20	-20	30	-10	10
加工業種	26	23	18	11	20	23	12	17	-6
非製造業	27	26	21	29	26	23	-6	23	0
建設	39	56	33	53	47	41	-12	41	0
不動産	20	20	20	20	-20	20	0	0	-20
卸売	27	0	0	0	0	-9	-9	-9	0
小売	40	40	40	33	33	26	-7	40	14
運輸・郵便	0	-9	0	-9	9	9	18	0	-9
対事業所サービス	60	40	40	50	50	50	0	50	0
宿泊・飲食サービス	12	12	12	50	25	12	-38	12	0

(注) 判断項目において、「最近」は回答時点を、「先行き」は3か月後を示す。「最近」の変化幅は、前回調査の「最近」との対比。「先行き」の変化幅は、今回調査の「最近」との対比（以下、同じ）。

(全国) (「良い」-「悪い」・%ポイント)

	2025年3月	2025年6月	2025年9月	2025年12月調査		2026年3月調査			
				最近 (2025/12月)	先行き (2026/3月)	最近 (2026/3月)	先行き (2026/6月)		変化幅
							変化幅	変化幅	
全産業	15	15	15	18	13	18	0	11	-7
製造業	7	7	7	11	8	12	1	7	-5
非製造業	21	21	21	22	16	21	-1	13	-8

2. 需給・在庫・価格判断

国内での製商品・サービス需給判断

(「需要超過」-「供給超過」・%ポイント)

		2025年3月	2025年6月	2025年9月	2025年12月調査		2026年3月調査				
					最近 (2025/12月)	先行き (2026/3月)	最近 (2026/3月)	先行き		先行き (2026/6月)	変化幅
								変化幅			
長崎	製造業	-7	-9	-14	-11	-13	-8	3	-12	-4	
全国	製造業	-15	-16	-16	-15	-15	-13	2	-13	0	

製商品在庫水準判断

(「過大」-「不足」・%ポイント)

		2025年3月	2025年6月	2025年9月	2025年12月調査		2026年3月調査	
					最近 (2025/12月)	先行き (2026/3月)	最近 (2026/3月)	変化幅
長崎	製造業	-7	-3	8	9	16	7	
全国	製造業	16	16	16	15	14	-1	

仕入価格判断

(「上昇」-「下落」・%ポイント)

		2025年3月	2025年6月	2025年9月	2025年12月調査		2026年3月調査				
					最近 (2025/12月)	先行き (2026/3月)	最近 (2026/3月)	先行き		先行き (2026/6月)	変化幅
								変化幅			
長崎	全産業	52	54	50	48	55	59	11	67	8	
	製造業	51	50	54	40	53	64	24	67	3	
	非製造業	53	55	47	51	55	57	6	67	10	
全国	全産業	54	51	49	50	53	56	6	62	6	
	製造業	51	49	48	49	53	56	7	63	7	
	非製造業	55	52	50	50	53	55	5	62	7	

販売価格判断

(「上昇」-「下落」・%ポイント)

		2025年3月	2025年6月	2025年9月	2025年12月調査		2026年3月調査				
					最近 (2025/12月)	先行き (2026/3月)	最近 (2026/3月)	先行き		先行き (2026/6月)	変化幅
								変化幅			
長崎	全産業	26	34	27	28	39	32	4	41	9	
	製造業	29	39	31	28	42	36	8	41	5	
	非製造業	25	30	24	28	38	30	2	41	11	
全国	全産業	29	29	27	27	32	30	3	39	9	
	製造業	28	27	25	26	30	29	3	38	9	
	非製造業	30	30	29	29	33	31	2	40	9	

3. 売上・収益計画

売上高

(前年度比・%)

		2025年度		2026年度	
		(計画)	修正率	(計画)	修正率
長崎	全産業	5.2	0.8	2.1	—
	製造業	9.3	0.3	6.6	—
	非製造業	2.4	1.2	-1.1	—
全国	全産業	2.3	0.7	1.3	—
	製造業	2.0	0.6	1.5	—
	非製造業	2.4	0.7	1.1	—

(注) 修正率・幅は、前回調査との対比(以下、同じ)。

(前年同期比・%)

2025/上期	2025/下期		2026/上期		2026/下期	
	(計画)	修正率	(計画)	修正率	(計画)	修正率
5.3	5.0	1.6	4.9	—	-0.5	—
7.6	10.8	0.5	11.3	—	2.6	—
3.9	1.1	2.4	0.6	—	-2.7	—
2.4	2.2	0.9	1.7	—	0.9	—
1.5	2.5	1.1	1.9	—	1.2	—
2.9	2.0	0.8	1.5	—	0.8	—

経常利益

(前年度比・%)

		2025年度		2026年度	
		(計画)	修正率	(計画)	修正率
長崎	全産業	1.1	5.5	-19.0	—
	製造業	8.5	5.5	-29.5	—
	非製造業	-6.1	5.4	-7.3	—
全国	全産業	1.9	4.9	-2.4	—
	製造業	-0.2	7.3	-2.6	—
	非製造業	3.4	3.2	-2.2	—

(前年同期比・%)

2025/上期	2025/下期		2026/上期		2026/下期	
	(計画)	修正率	(計画)	修正率	(計画)	修正率
11.1	-6.5	11.2	-22.0	—	-16.3	—
33.5	-8.9	11.6	-32.4	—	-26.5	—
-8.7	-3.9	10.7	-8.7	—	-6.2	—
5.7	-2.0	10.4	-3.5	—	-1.2	—
1.1	-1.4	15.9	-3.4	—	-1.8	—
9.1	-2.4	6.5	-3.5	—	-0.7	—

売上高経常利益率

(%・%ポイント)

		2025年度		2026年度	
		(計画)	修正幅	(計画)	修正幅
長崎	全産業	6.55	0.28	5.20	—
	製造業	8.58	0.43	5.67	—
	非製造業	5.21	0.20	4.89	—
全国	全産業	7.28	0.29	7.02	—
	製造業	9.15	0.57	8.77	—
	非製造業	6.35	0.15	6.14	—

(%・%ポイント)

2025/上期	2025/下期		2026/上期		2026/下期	
	(計画)	修正幅	(計画)	修正幅	(計画)	修正幅
6.51	6.60	0.57	4.84	—	5.55	—
9.38	7.89	0.79	5.69	—	5.65	—
4.68	5.71	0.42	4.25	—	5.51	—
7.86	6.74	0.58	7.46	—	6.60	—
9.59	8.73	1.12	9.09	—	8.47	—
6.99	5.75	0.30	6.65	—	5.67	—

4. 設備投資計画等

設備投資額（含む土地投資額）

（前年度比・％）

		2025年度		2026年度	
		（計画）	修正率	（計画）	修正率
長崎	全産業	17.3	-5.3	45.3	—
	製造業	54.7	-8.3	79.4	—
	非製造業	-14.2	-0.3	-6.7	—
全国	全産業	7.9	-0.6	1.3	—
	製造業	9.9	-2.6	2.6	—
	非製造業	6.8	0.7	0.6	—

（注）ソフトウェア投資額、研究開発投資額は含まない。

研究開発投資額

（前年度比・％）

		2025年度		2026年度	
		（計画）	修正率	（計画）	修正率
長崎	全産業	-30.6	9.1	-14.9	—
	製造業	11.8	8.0	13.4	—
	非製造業	-54.3	10.6	-53.8	—
全国	全産業	4.9	0.5	1.9	—
	製造業	4.9	0.8	1.9	—
	非製造業	4.7	-2.2	2.2	—

生産・営業用設備判断

（「過剰」-「不足」・％ポイント）

		2025年3月	2025年6月	2025年9月	2025年12月調査		2026年3月調査			
					最近 (2025/12月)	先行き (2026/3月)	最近 (2026/3月)	変化幅	先行き (2026/6月)	
									変化幅	変化幅
長崎	全産業	-1	-5	0	-7	-8	-5	2	-9	-4
	製造業	-2	-2	0	-8	-8	-7	1	-16	-9
	非製造業	-1	-7	-1	-6	-7	-4	2	-4	0
全国	全産業	-2	-2	-2	-3	-5	-3	0	-5	-2
	製造業	1	1	1	-1	-2	-1	0	-3	-2
	非製造業	-4	-4	-5	-5	-7	-5	0	-6	-1

5. 雇用

雇用人員判断

(「過剰」-「不足」・%ポイント)

		2025年3月	2025年6月	2025年9月	2025年12月調査		2026年3月調査			
					最近	先行き	最近	変化幅	先行き	変化幅
					(2025/12月)	(2026/3月)				
長崎	全産業	-48	-45	-47	-49	-52	-45	4	-49	-4
	製造業	-31	-34	-35	-37	-45	-38	-1	-43	-5
	非製造業	-56	-52	-53	-54	-56	-48	6	-52	-4
全国	全産業	-37	-35	-36	-38	-41	-38	0	-42	-4
	製造業	-23	-22	-24	-26	-30	-28	-2	-31	-3
	非製造業	-46	-44	-44	-46	-49	-45	1	-48	-3

新卒採用計画<6、12月調査のみ>

(前年度比・%)

		2025年度		2026年度 (計画)		2027年度 (計画)	
			修正率		修正率		修正率
長崎	全産業	—	—	—	—	—	—
	製造業	—	—	—	—	—	—
	非製造業	—	—	—	—	—	—
全国	全産業	—	—	—	—	—	—
	製造業	—	—	—	—	—	—
	非製造業	—	—	—	—	—	—

6. 企業金融

資金繰り判断

(「楽である」-「苦しい」・%ポイント)

		2025年3月	2025年6月	2025年9月	2025年12月調査		2026年3月調査	
					最近 (2025/12月)	先行き (2026/3月)	最近 (2026/3月)	変化幅
長崎	全産業	4	5	6	10		10	0
全国	全産業	10	11	10	10		10	0

金融機関の貸出態度判断

(「緩い」-「厳しい」・%ポイント)

		2025年3月	2025年6月	2025年9月	2025年12月調査		2026年3月調査	
					最近 (2025/12月)	先行き (2026/3月)	最近 (2026/3月)	変化幅
長崎	全産業	11	7	9	8		9	1
全国	全産業	14	14	14	14		13	-1

借入金利水準判断

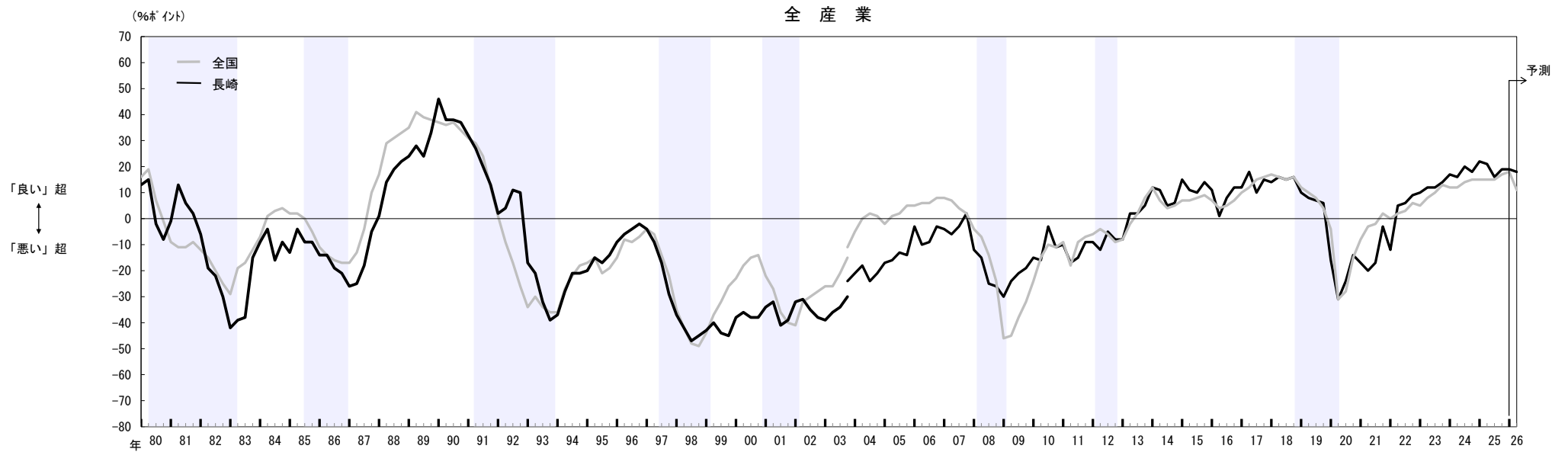
(「上昇」-「低下」・%ポイント)

		2025年3月	2025年6月	2025年9月	2025年12月調査		2026年3月調査			
					最近 (2025/12月)	先行き (2026/3月)	最近 (2026/3月)	変化幅	先行き (2026/6月)	変化幅
長崎	全産業	68	56	45	40	54	71	31	69	-2
全国	全産業	62	54	48	46	55	63	17	64	1

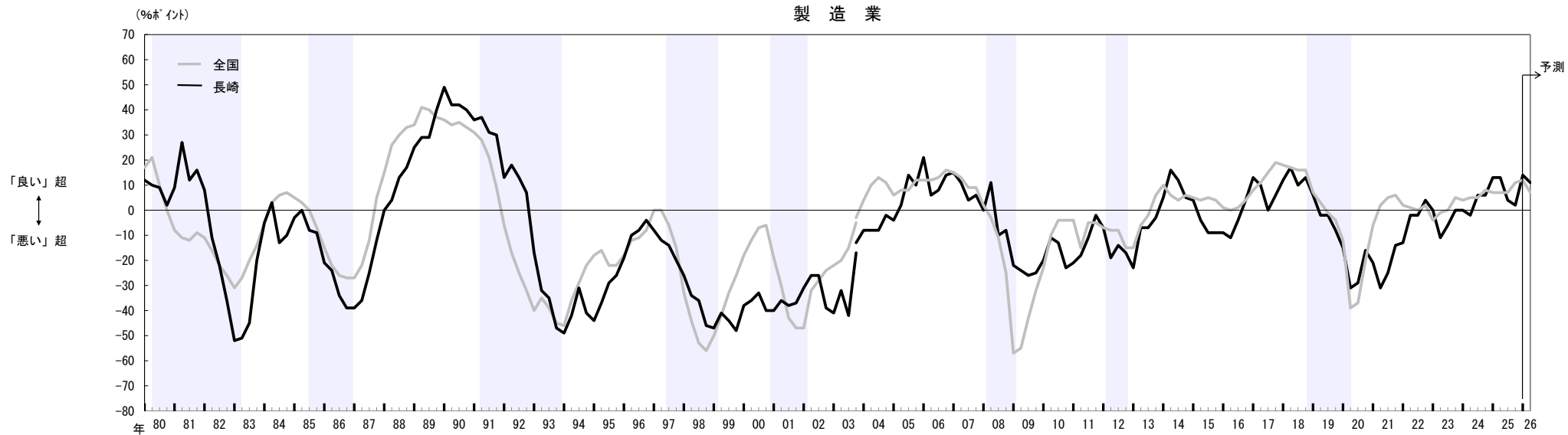
(参考1) 業況判断の推移

(注) 1. シャドーは、景気後退期（内閣府調べ）。以下同じ。

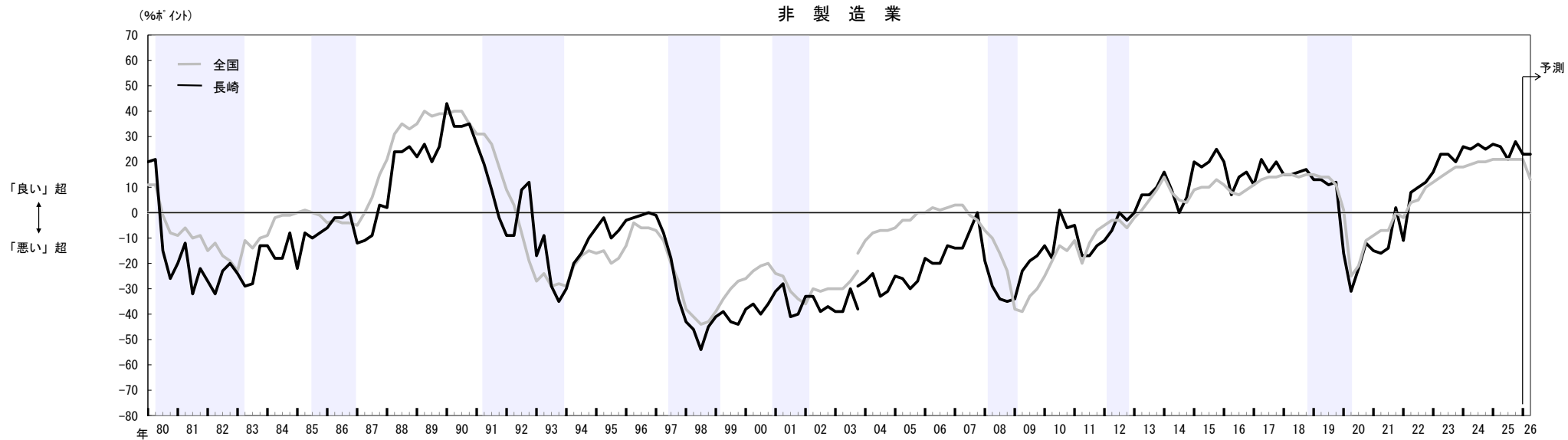
2. 2004年3月調査より調査対象企業等の見直しを行なったことから、2003年12月調査以前と2004年3月調査以降の計数は連続しない
(2003年12月調査については、新ベースによる再集計結果を併記)。以下同じ。



製造業



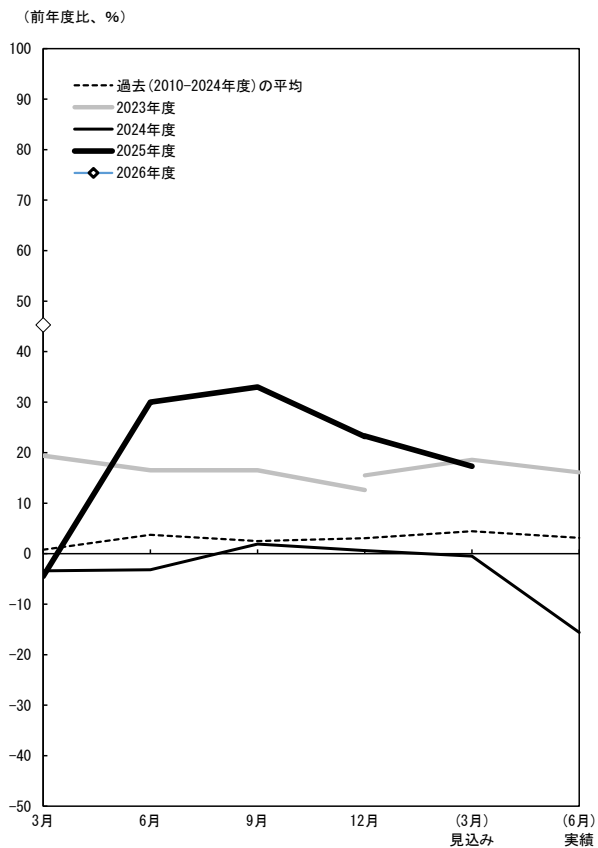
非製造業



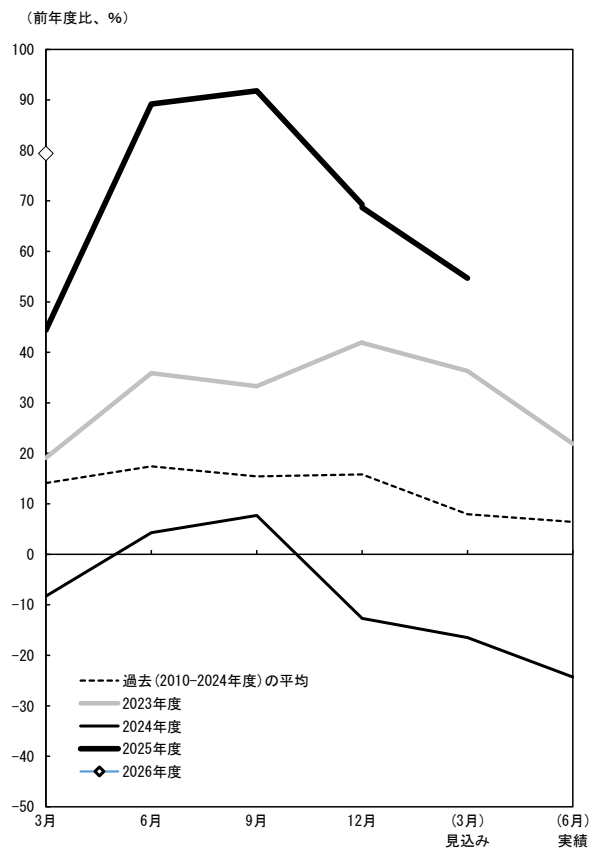
(参考2) 設備投資額(含む土地投資額)の足取り

- (注) 1. 横軸に初回調査(3月調査)から実績が確定する翌年6月調査までの6調査回を取り、毎年度の設備投資計画について、調査回毎の前年比の足取り(修正パターン)をグラフで示したもの。
 2. 2023年12月調査、2025年12月調査には、調査対象企業の見直しによる不連続が生じている。
 3. ソフトウェア投資額、研究開発投資額は含まない。

全産業



製造業



非製造業

