



Bank of Japan Nagasaki Branch

---

---

## 長崎県の金融経済概況

( 年 月公表分)

---

---

### 【概況】

長崎県の景気は、・・・。

最終需要面をみると、個人消費は・・・。観光は・・・。住宅投資は・・・。公共投資は・・・。設備投資は・・・。

生産は・・・。雇用・所得環境は・・・。消費者物価指数は・・・。

#### 【本件に関する問い合わせ先】

日本銀行長崎支店総務課

850-8645 長崎市炉粕町 32 番地

TEL : 095-820-6110 FAX : 095-820-0299

本資料は当店ホームページ (<http://www3.boj.or.jp/nagasaki/>) にも掲載しています。

## 1. 需要項目別動向

個人消費は、・・・。

8月の商業動態統計は、前年比プラス幅が拡大した。9月の乗用車新車登録台数は、前年比マイナス幅が縮小した。

観光関連は、・・・。

8月の主要ホテル・旅館宿泊者数、主要観光施設入場者数は、大幅な前年割れとなった。

住宅投資は、・・・。

8月の新設住宅着工戸数は、前年を下回った。

公共投資は、・・・。

8月の公共工事請負金額は、前年を下回った。

設備投資は、・・・。

8月の建築物着工床面積は、前年を下回った。2020年度の設備投資（2020年9月短観）は、前年度を下回る計画となっている。

## 2. 生産

生産は、・・・。

主要業種別にみると、電子部品等は、・・・。機械・重電（原動機、大・中型モーター、冷熱機器）は、・・・。大手・中堅造船は、・・・。中小造船は、・・・。

### 3. 雇用・所得

雇用・所得環境は、・・・。

8月の有効求人倍率は0.9倍台となっている。7月の雇用者所得は、前年を下回った。

### 4. 物価

8月の消費者物価指数（生鮮食品を除く総合、長崎市）は、前年を下回った。

### 5. 金融

8月の総預金および貸出金は、いずれも前年を大幅に上回った。

### 6. 企業倒産

9月の県内企業倒産（負債総額10百万円以上）は、件数、負債総額ともに前年を上回った。

〈 景気判断の比較 〉

	前回（ 年 月公表分）	今回（ 年 月公表分）
景気全体		
個人消費		
観光		
住宅投資		
公共投資		
設備投資		
生産		
雇用・所得		

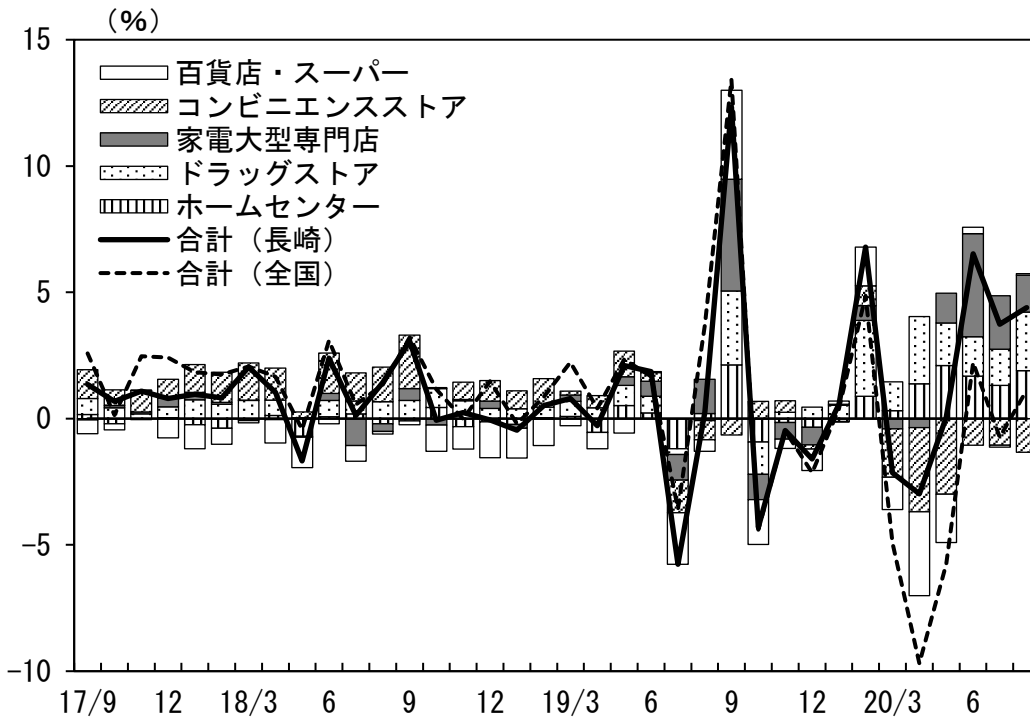
（注）下線は変更箇所。

# 県内主要金融経済指標

pは速報値  
rは修正値

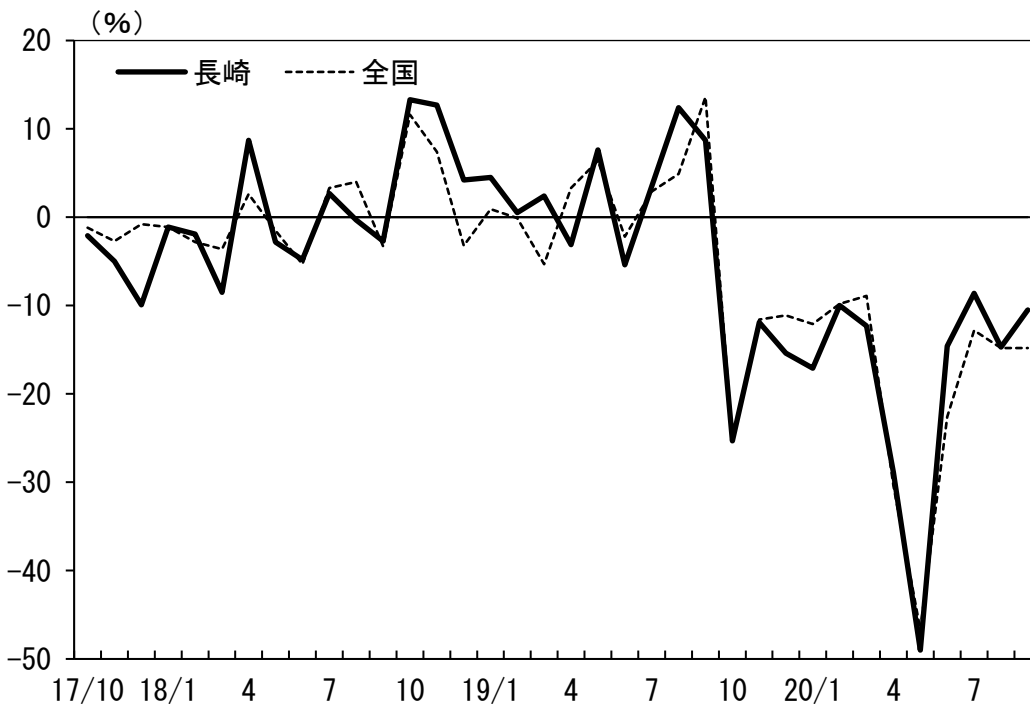
## 個人消費

### (1) 商業動態統計<前年比・寄与度>



長崎 p +4.4  
全国 p +1.1

### (2) 乗用車新車登録台数（含む軽乗用車）<前年比>



長崎 p -10.5  
全国 p -14.8

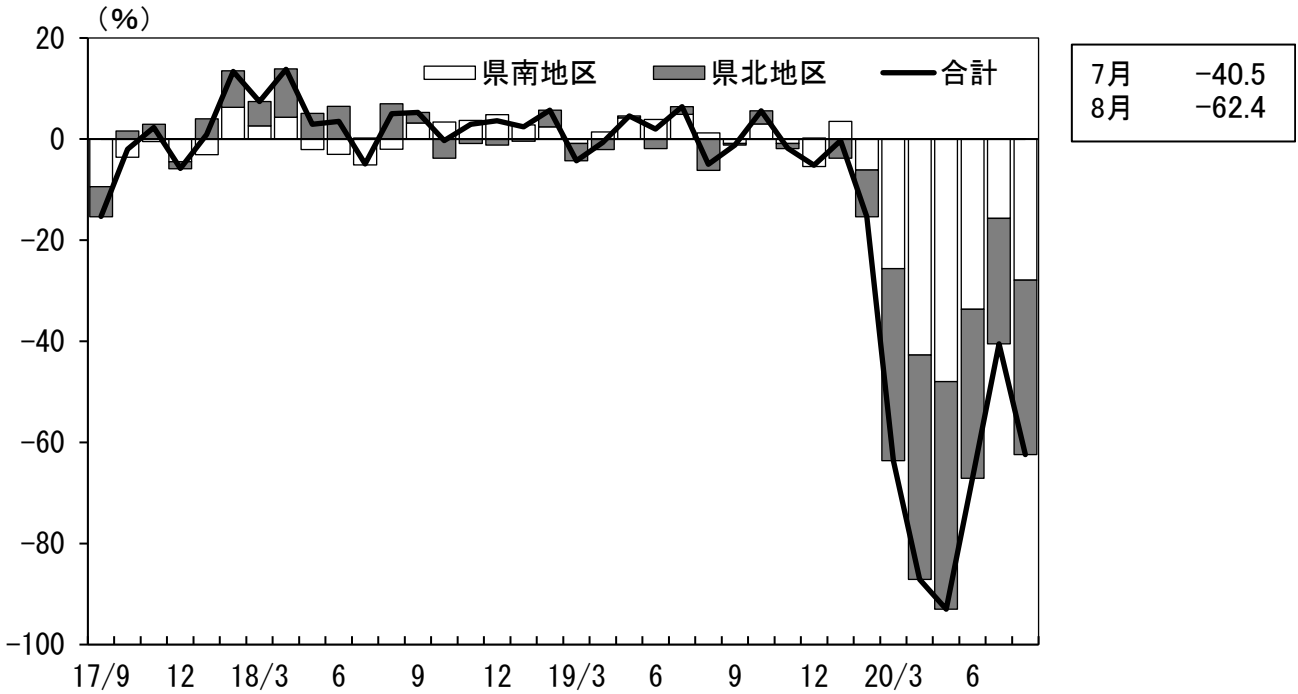
(注) 1. (1) は商業動態統計の業態別販売額（全店ベース）を合算する形で当店で算出。

2. (1) の業態別販売額は、直近のリンク係数を基に遡及を実施。

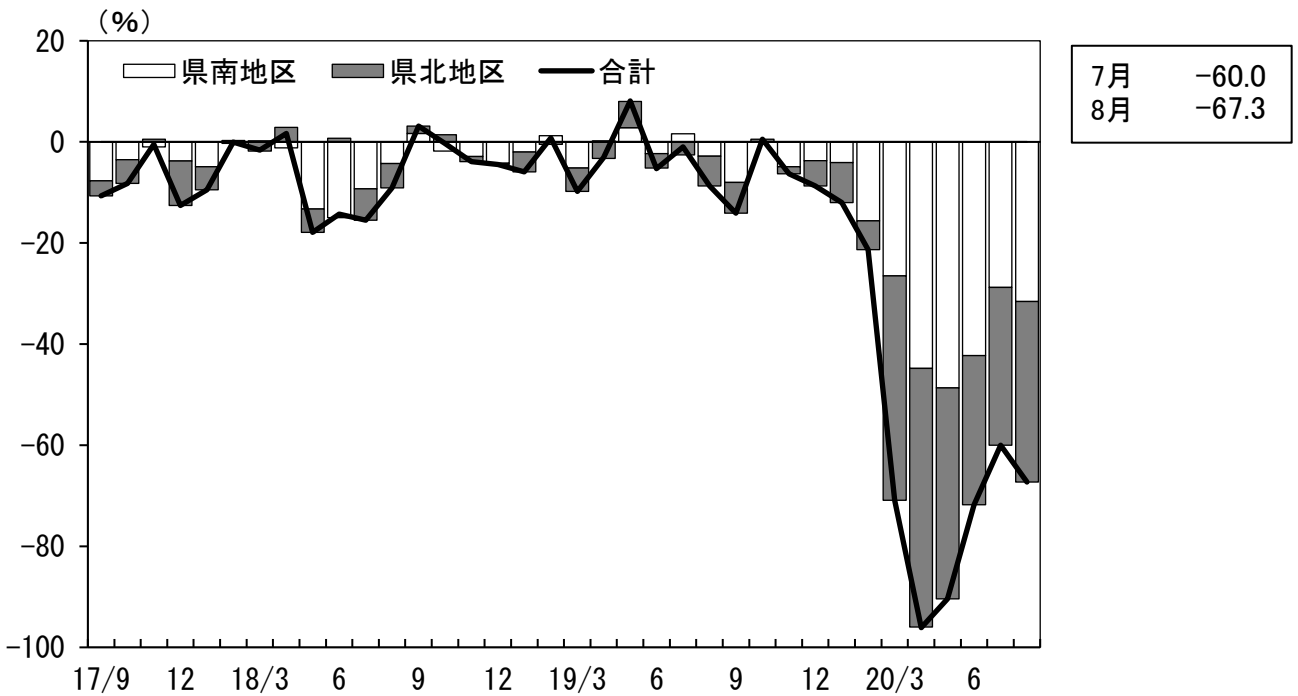
(出所) 経済産業省、日本自動車販売協会連合会、全国軽自動車協会連合会、長崎運輸支局、長崎県軽自動車協会

# 観光

(1) 県内主要ホテル・旅館宿泊者数<前年比・寄与度>



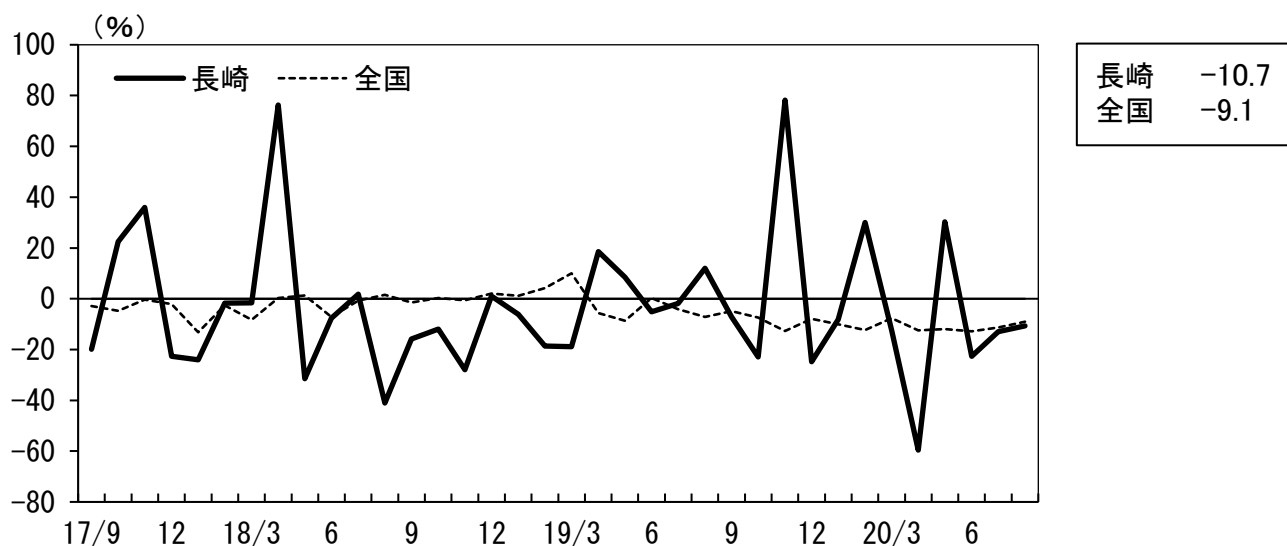
(2) 県内主要観光施設入場者数<前年比・寄与度>



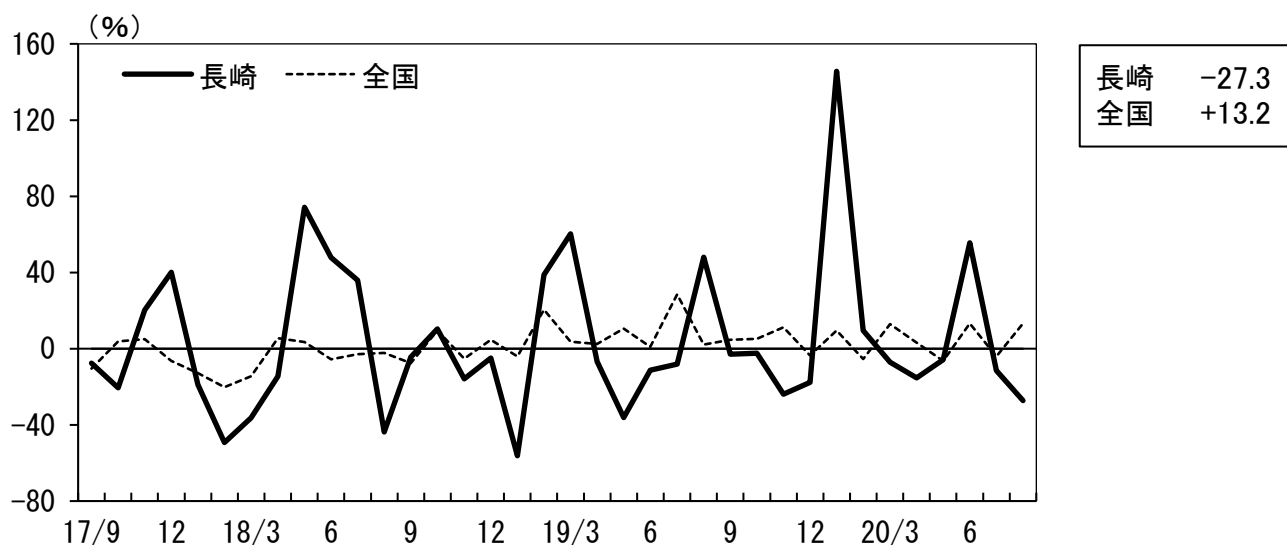
(出所) 日本銀行長崎支店

# 住宅投資・公共投資・設備投資

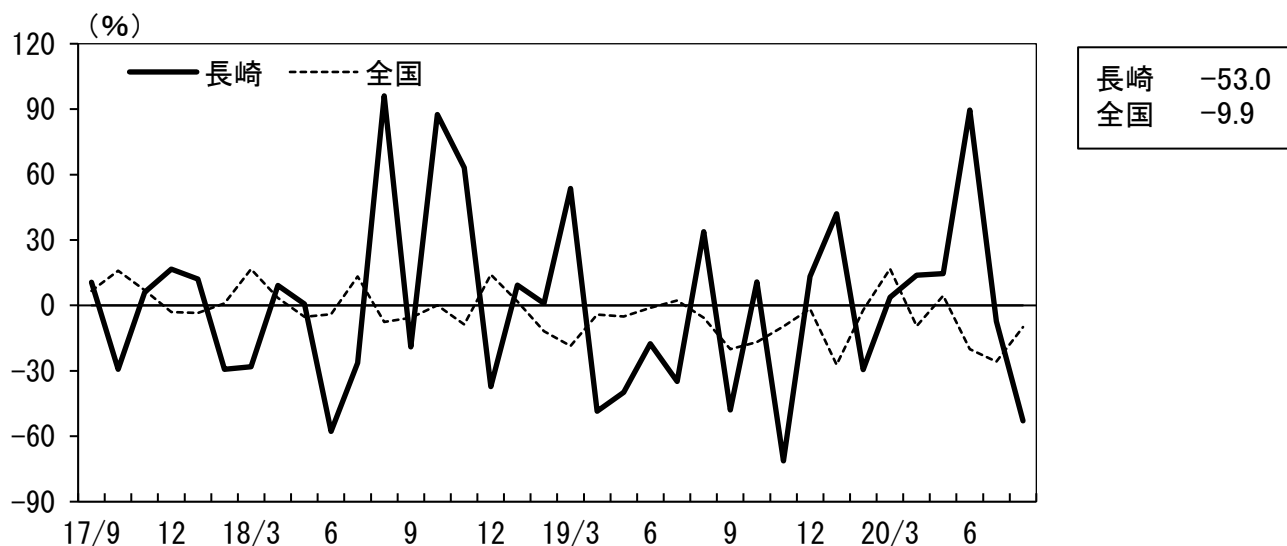
## (1) 新設住宅着工戸数<前年比>



## (2) 公共工事請負金額<前年比>



## (3) 建築物着工床面積（民間非居住用）<前年比>

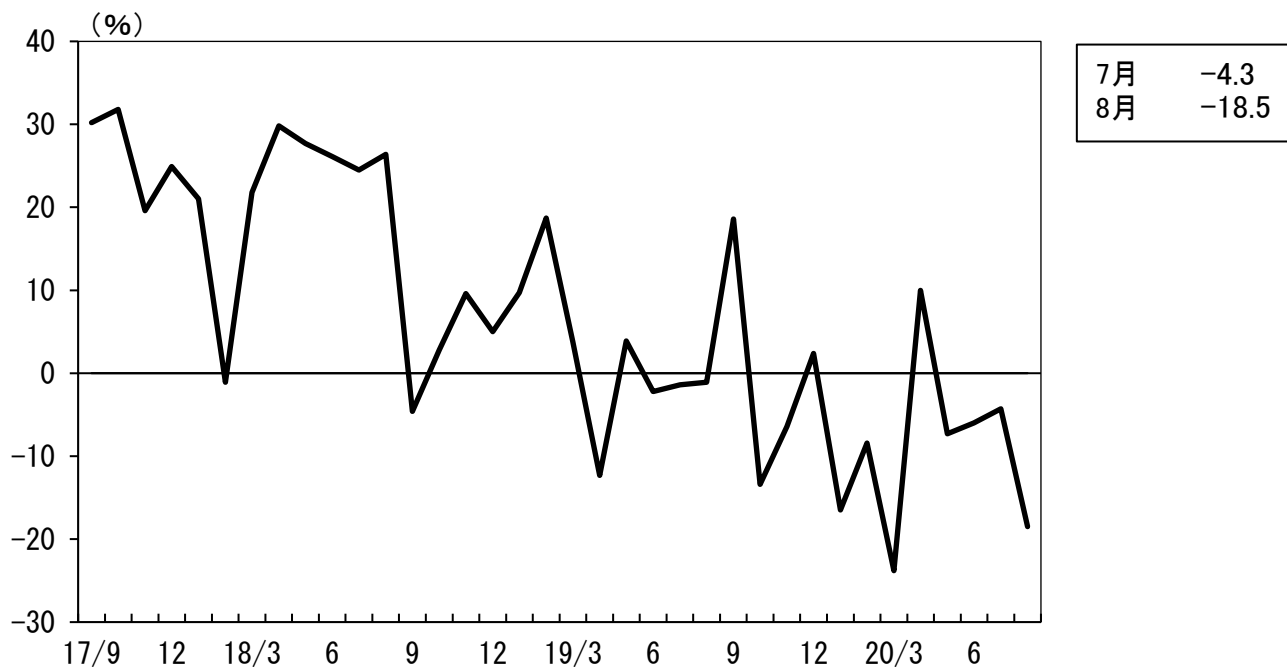


(注) (3) の長崎の値は、国土交通省の公表計数をもとに本店で算出。

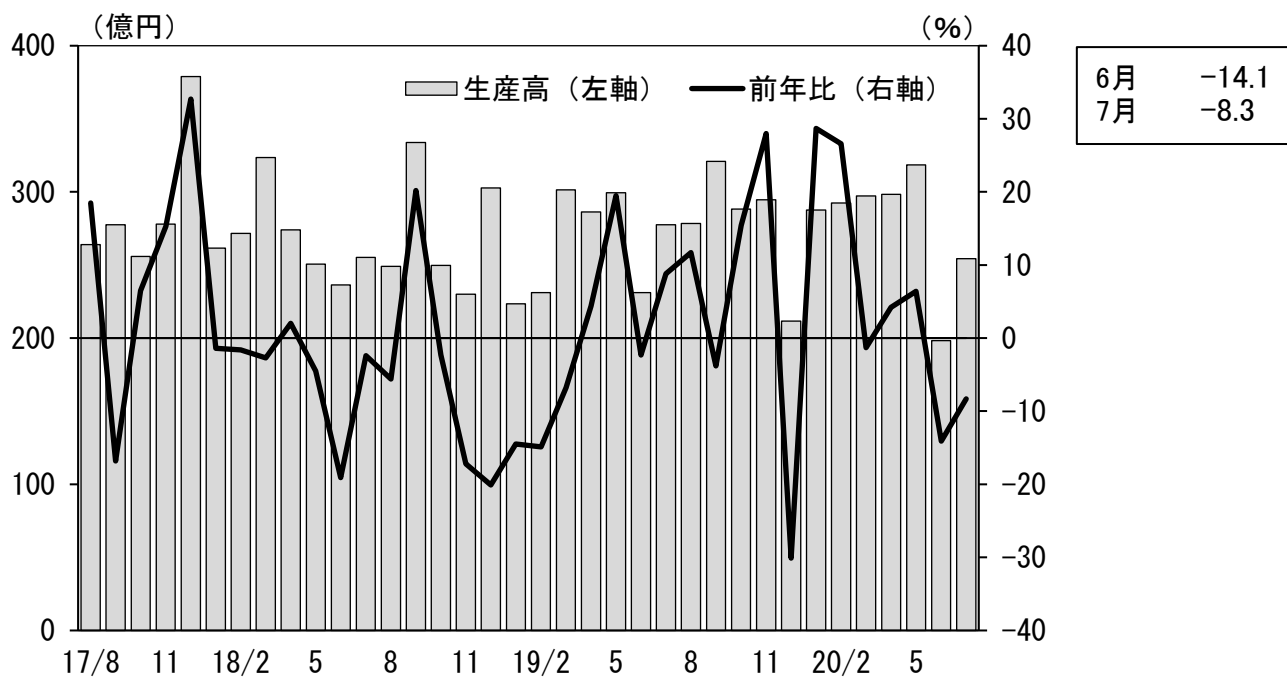
(出所) 国土交通省、西日本建設業保証長崎支店

# 生産

(1) 電子部品等生産高<前年比>



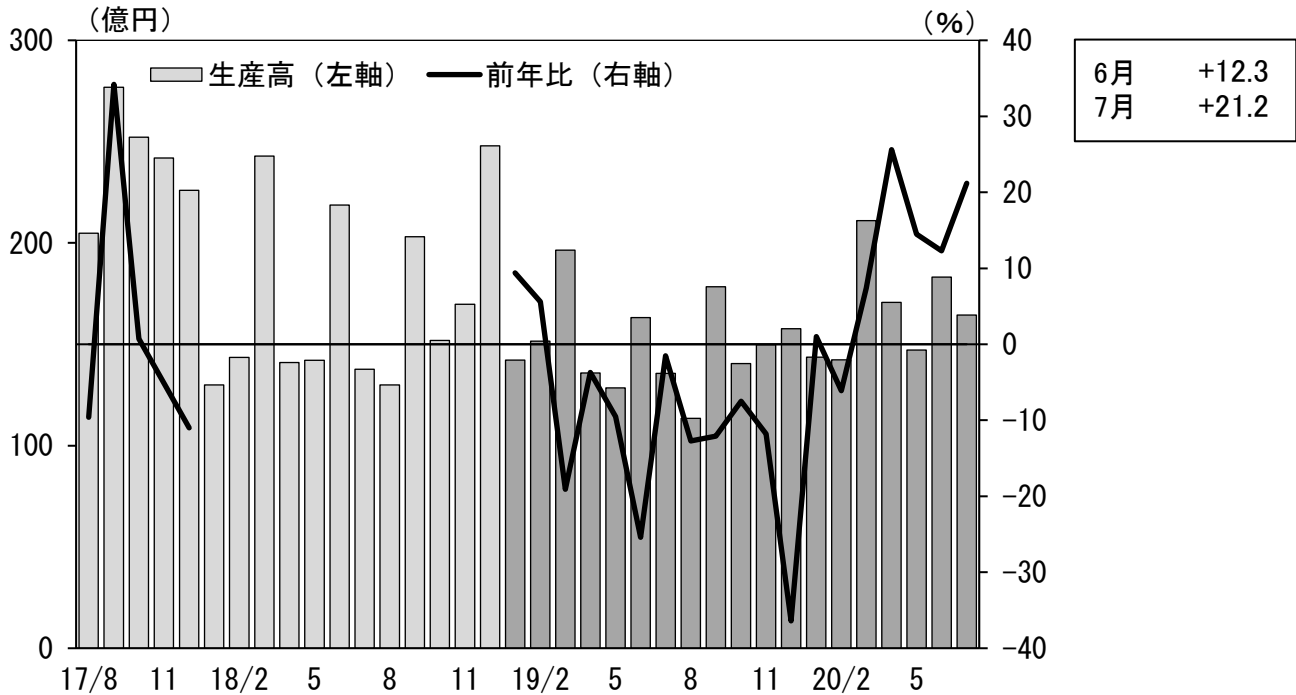
(2) 機械・重電生産高<前年比>



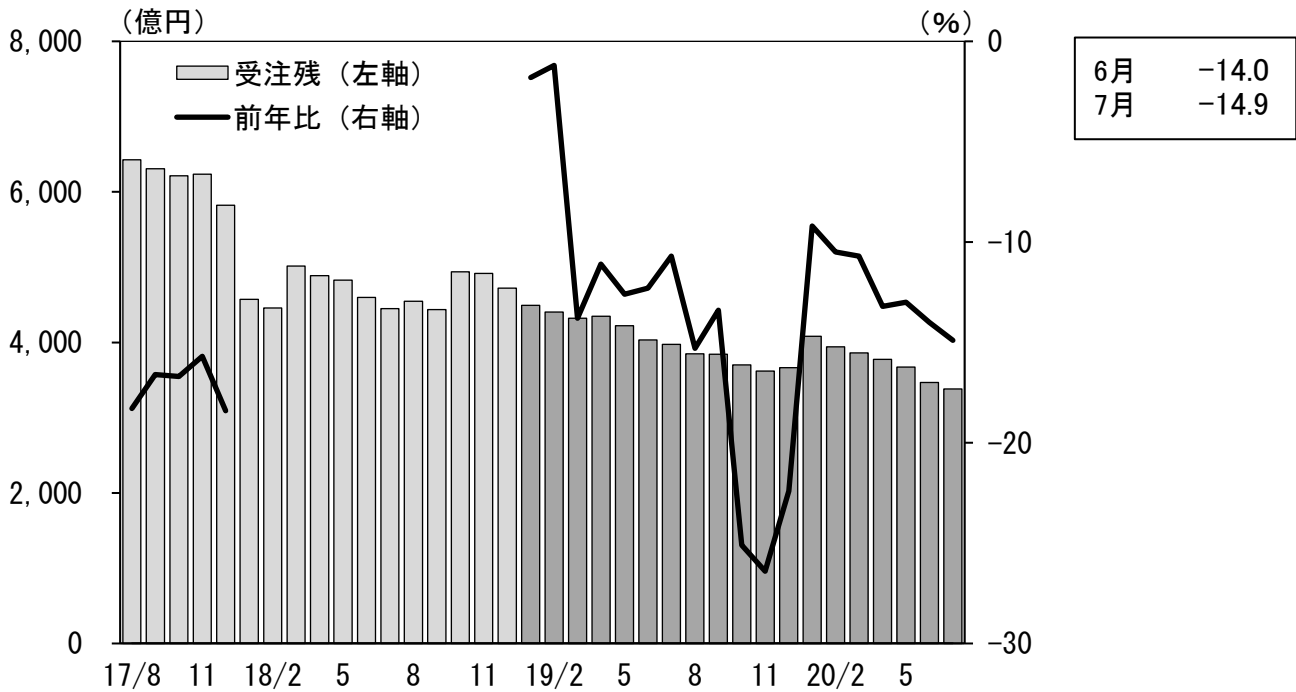
(出所) 日本銀行長崎支店



(3) 造船生産高<前年比>



(4) 造船月末受注残<前年比>

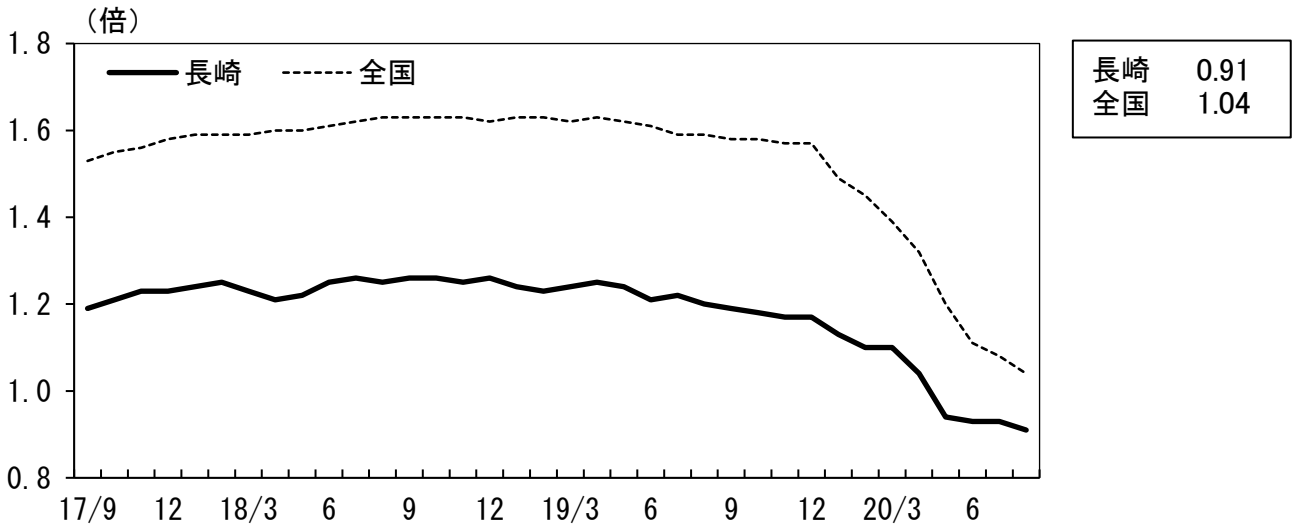


(注) (3) (4) は、集計対象先の計数算出方法の見直しにより、ベースが異なる18/1月から18/12月までの間、前年比は算出せず。

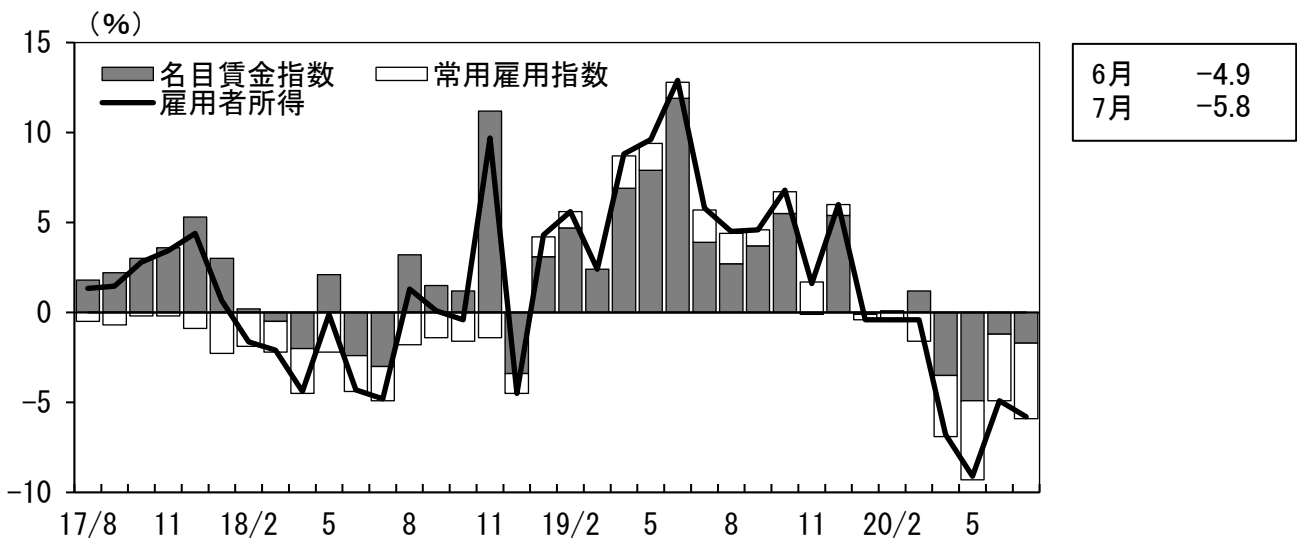
(出所) 日本銀行長崎支店

# 雇用・所得・物価

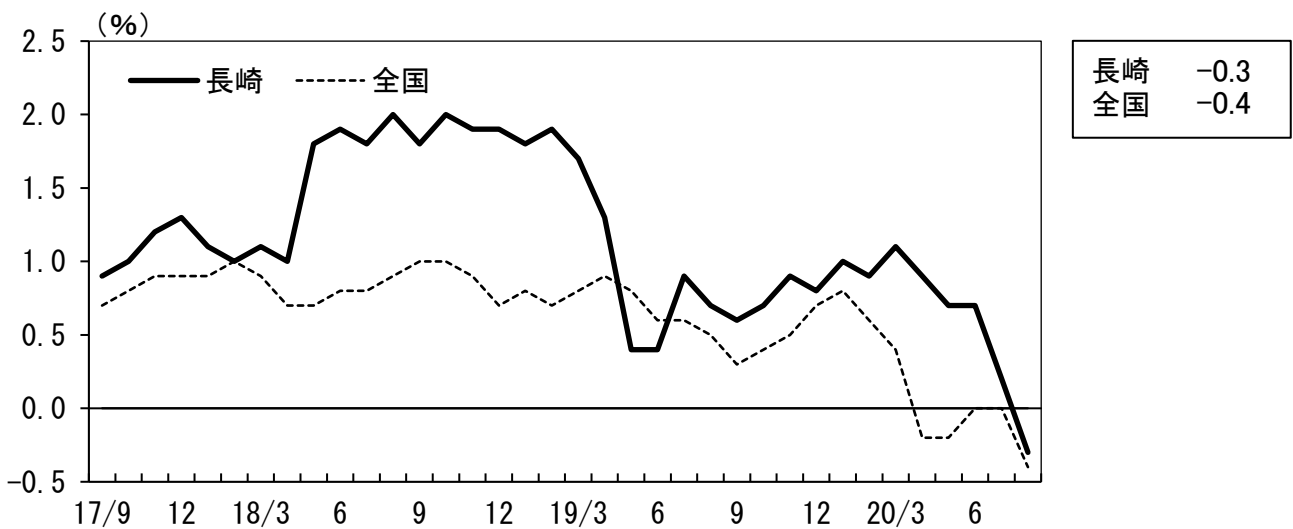
## (1) 有効求人倍率 (季調済)



## (2) 雇業者所得<前年比>



## (3) 消費者物価指数 (生鮮食品を除く総合) <前年比>

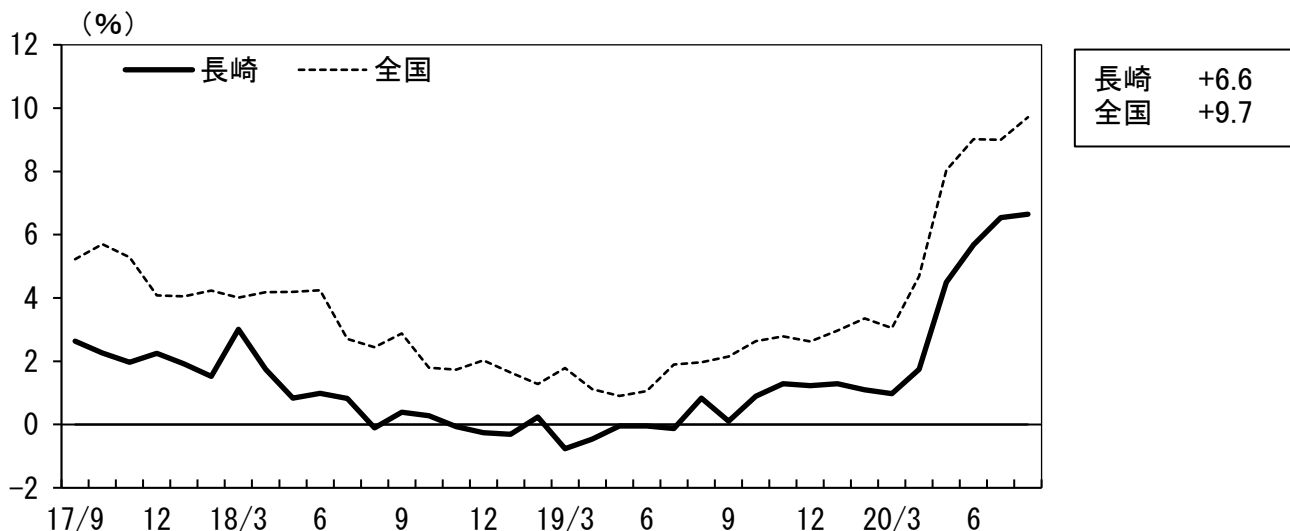


(注) (2) の雇業者所得は、事業所規模5人以上の事業所における名目賃金指数と常用雇用指数を乗じて当店で算出。

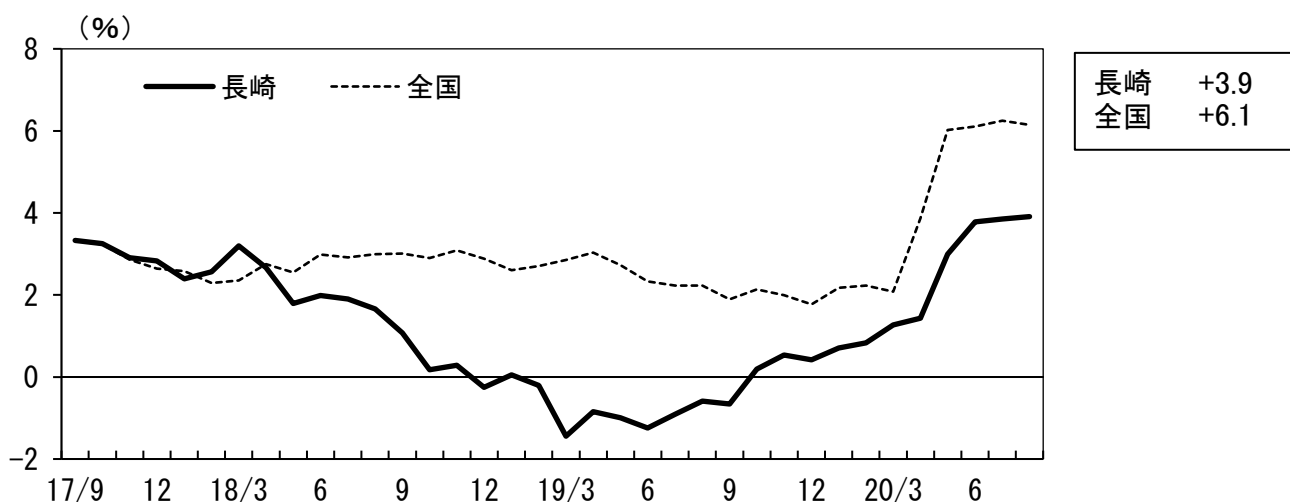
(出所) 厚生労働省、長崎労働局、長崎県、総務省

# 金融

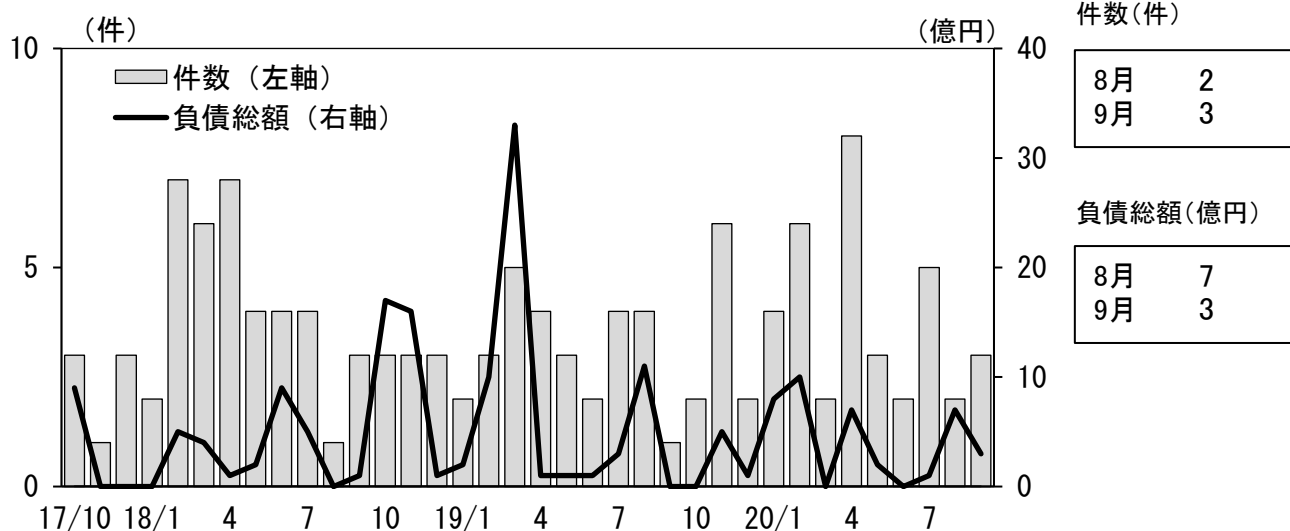
## (1) 総預金（末残・銀行ベース）＜前年比＞



## (2) 貸出金（末残・銀行ベース）＜前年比＞



## (3) 企業倒産＜件数・負債総額＞



(注) 1. (1) (2) は国内銀行の銀行勘定（ゆうちょ銀行等を除く）。NCDは含まない。

2. 負債総額は億円未満切り捨て。

(出所) 日本銀行長崎支店、東京商工リサーチ長崎支店