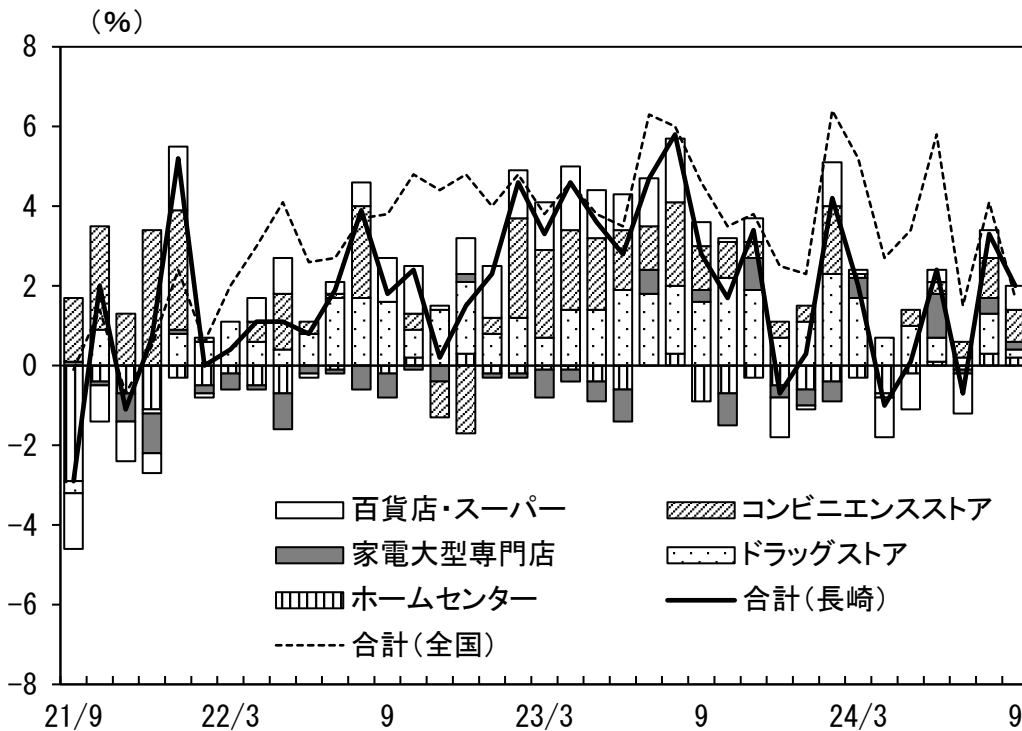


県内主要金融経済指標

pは速報値
rは修正値

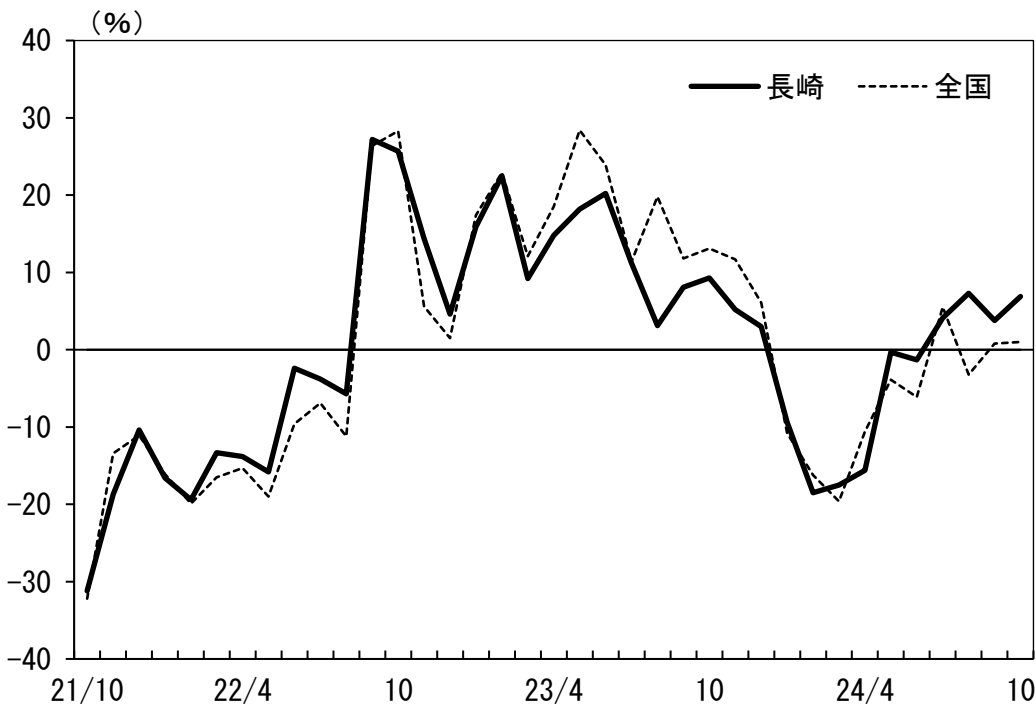
個人消費

(1) 商業動態統計<前年比・寄与度>



長崎 +2.0
全国 +1.7

(2) 乗用車新車登録台数(含む軽乗用車)<前年比>



長崎 +6.9
全国 +1.0

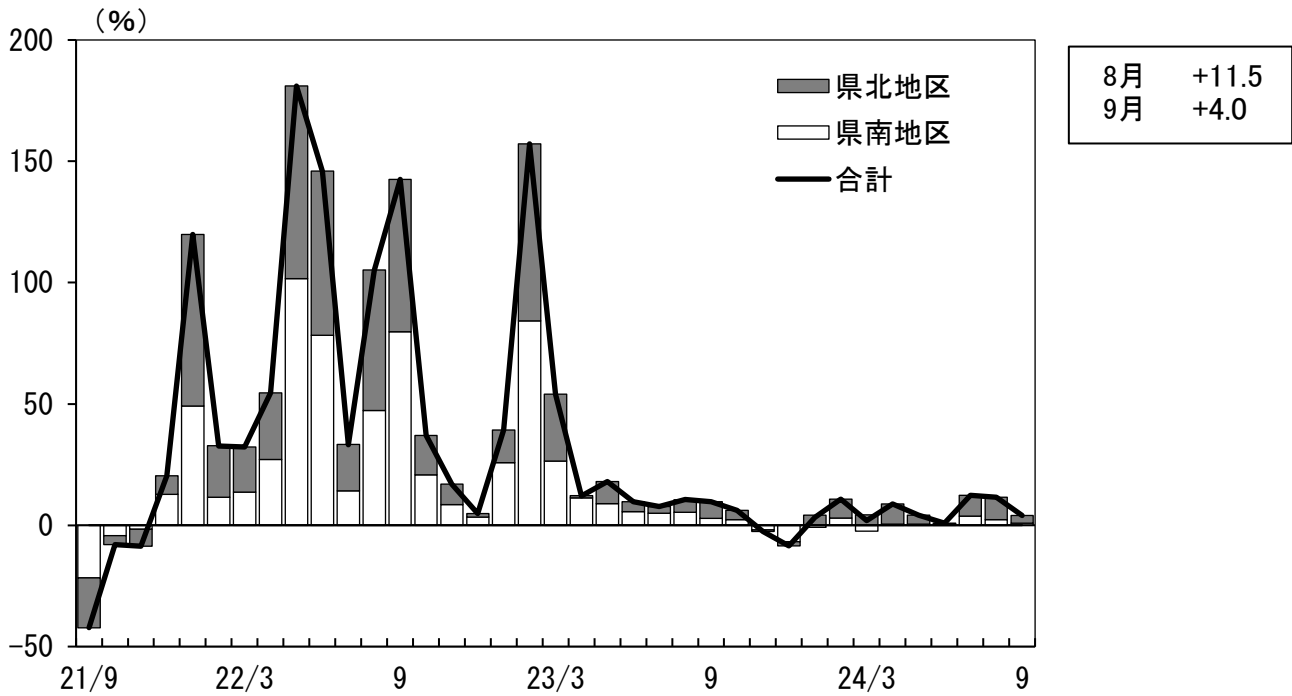
(注) 1. (1) は商業動態統計の業態別販売額(全店ベース)を合算する形で本店で算出。

2. (1) の業態別販売額は、直近のリンク係数を基に遡及を実施。

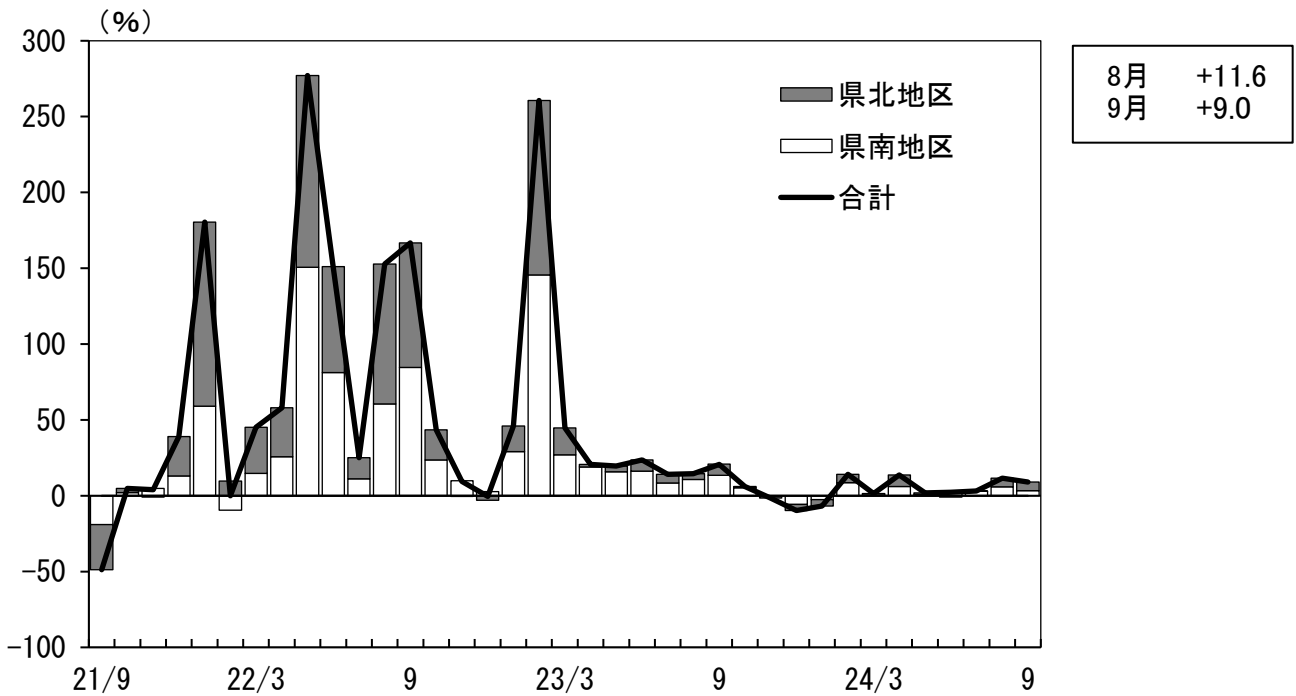
(出所) 経済産業省、日本自動車販売協会連合会、全国軽自動車協会連合会、長崎運輸支局、長崎県軽自動車協会

観光

(1) 県内主要ホテル・旅館宿泊者数<前年比・寄与度>



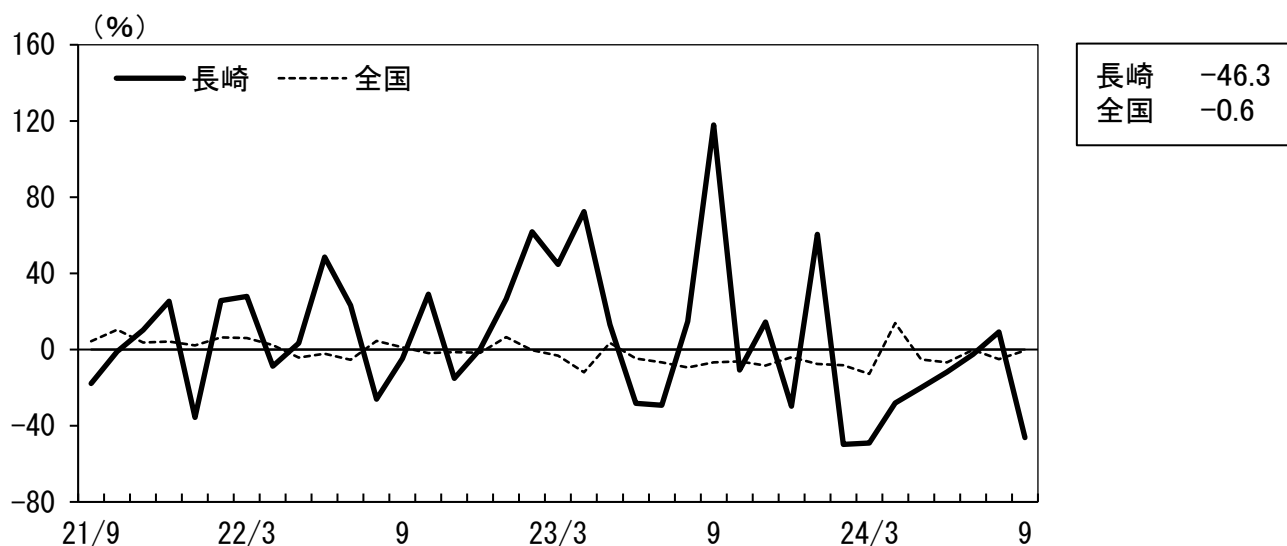
(2) 県内主要観光施設入場者数<前年比・寄与度>



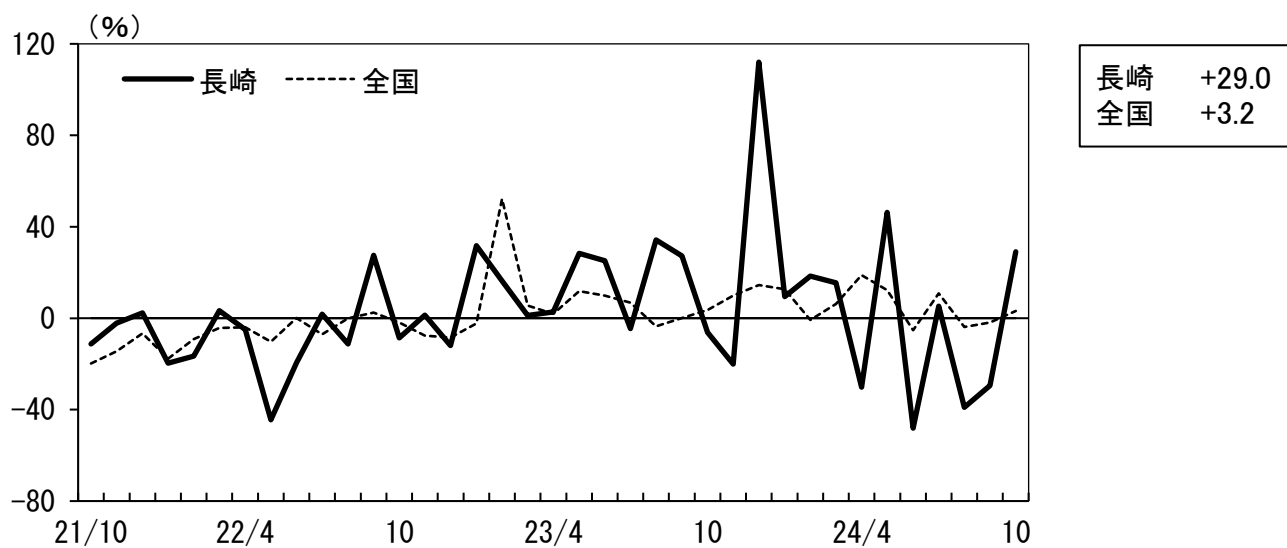
(出所) 日本銀行長崎支店

住宅投資・公共投資・設備投資

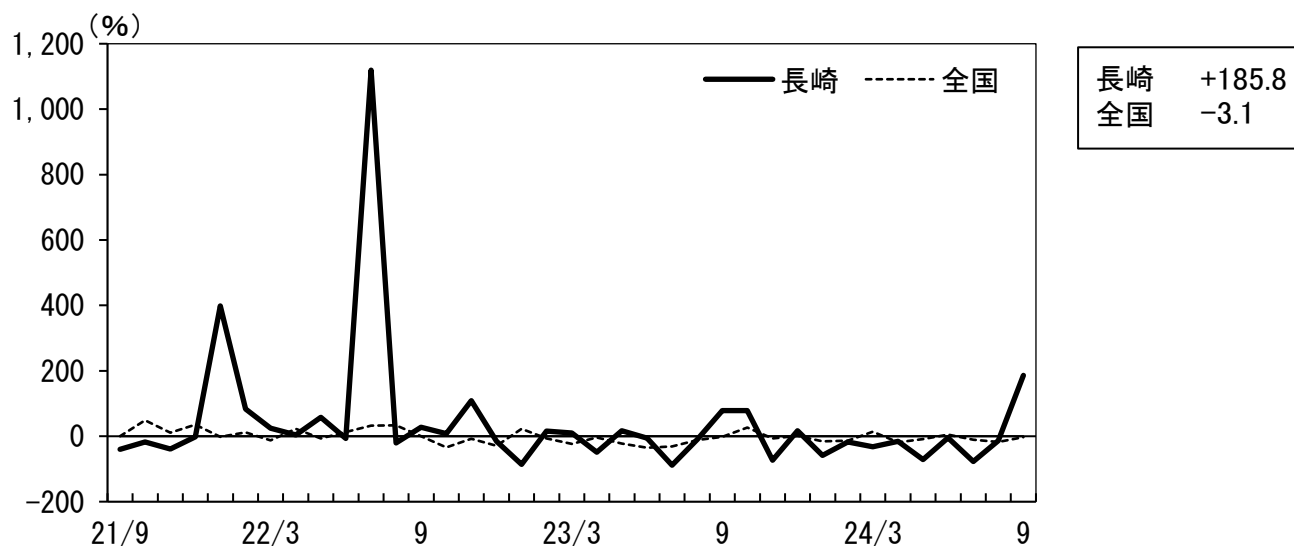
(1) 新設住宅着工戸数<前年比>



(2) 公共工事請負金額<前年比>



(3) 建築物着工床面積（民間非居住用）<前年比>

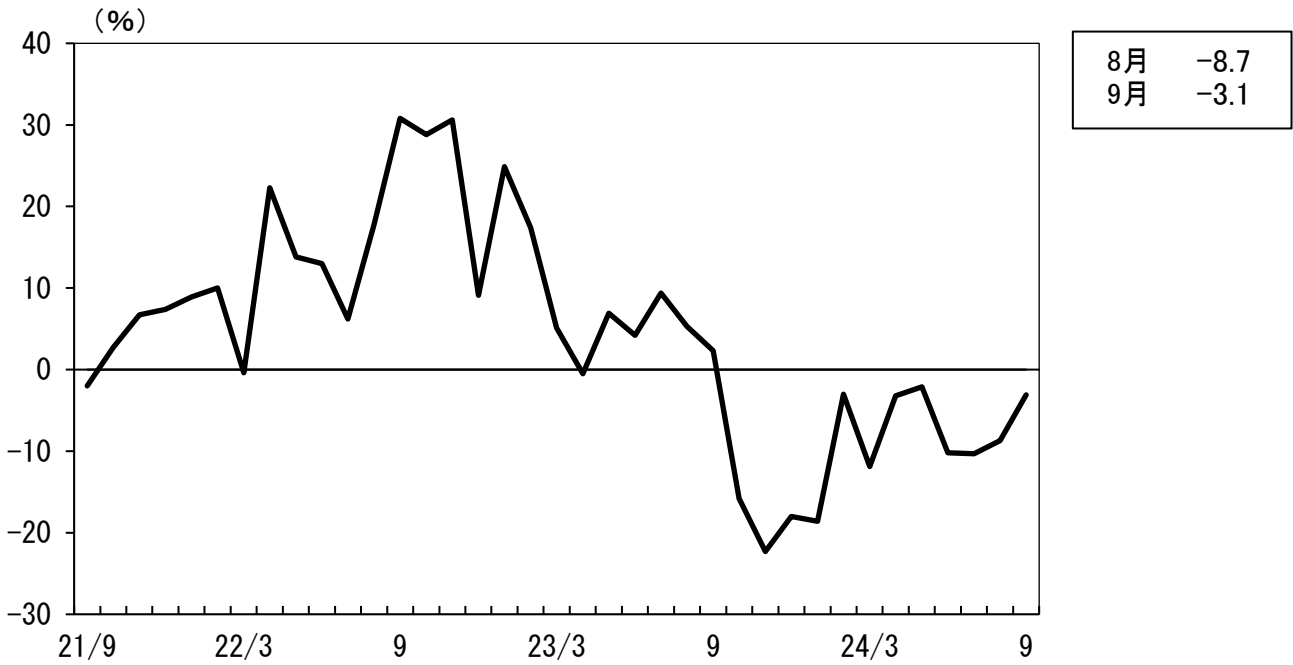


(注) (3) の長崎の値は、国土交通省の公表計数をもとに本店で算出。

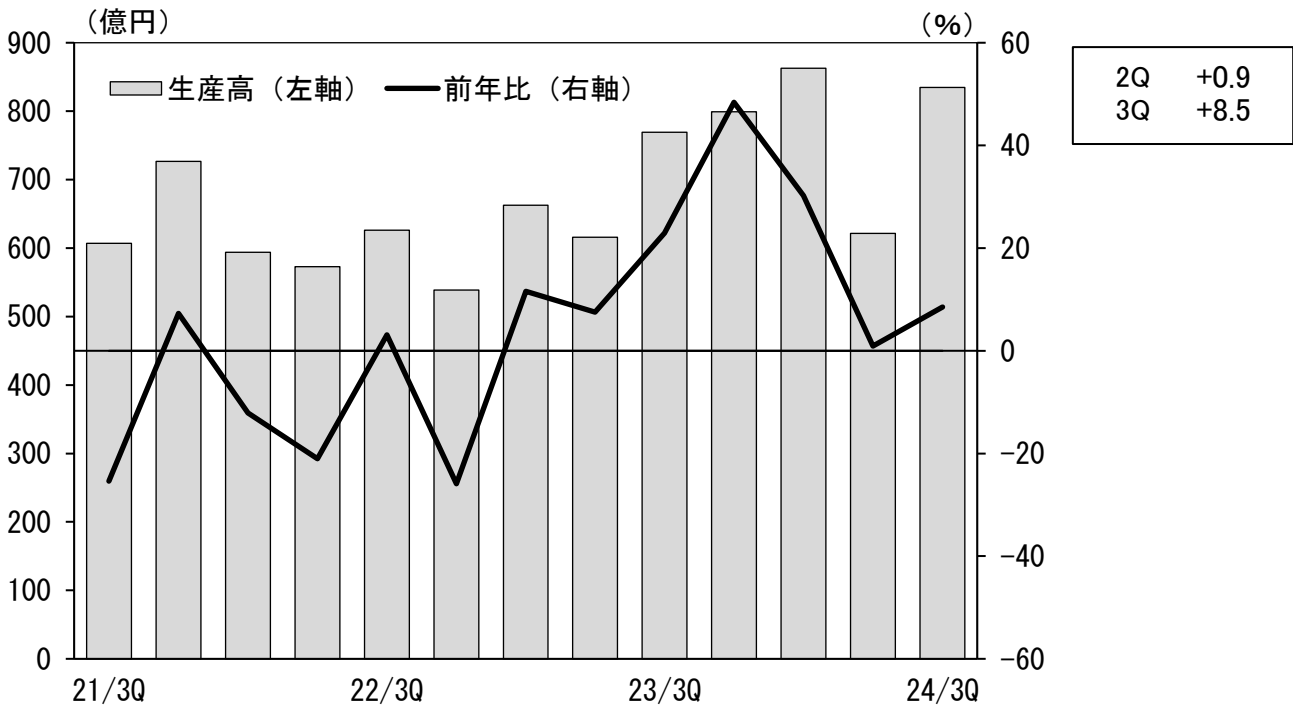
(出所) 国土交通省、西日本建設業保証長崎支店

生産

(1) 電子部品・デバイス生産高<前年比>

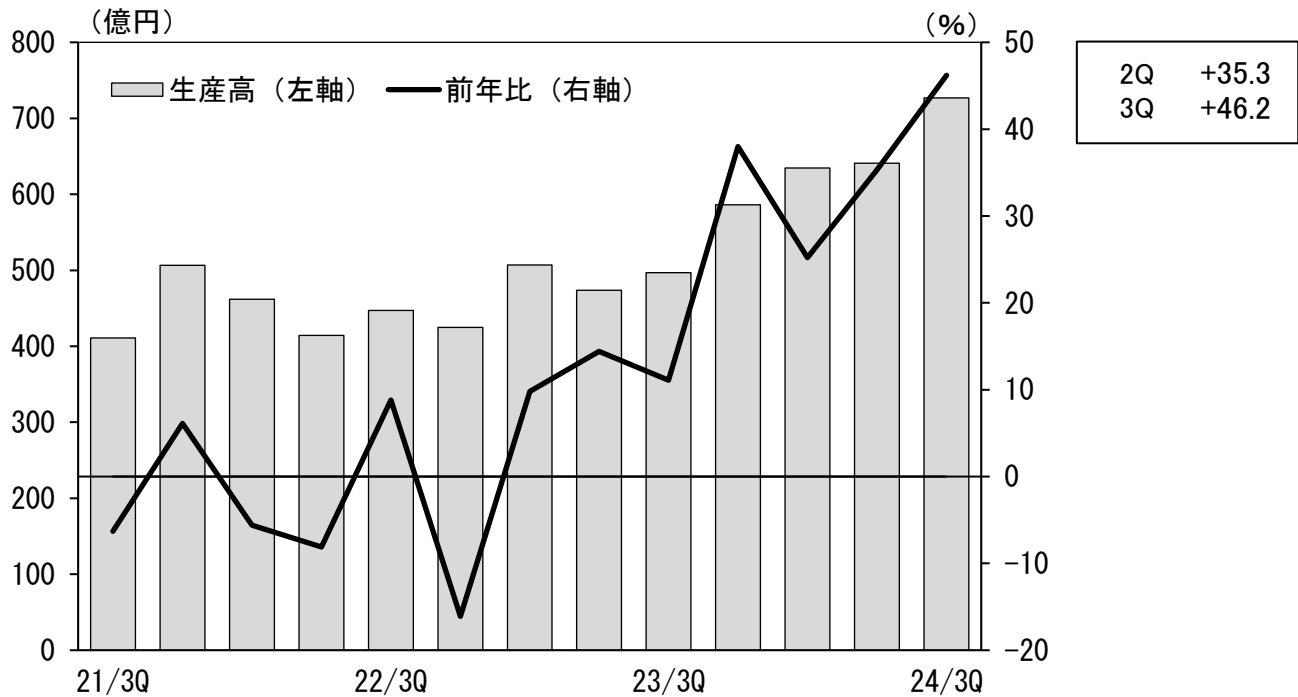


(2) 機械・重電生産高<前年比>

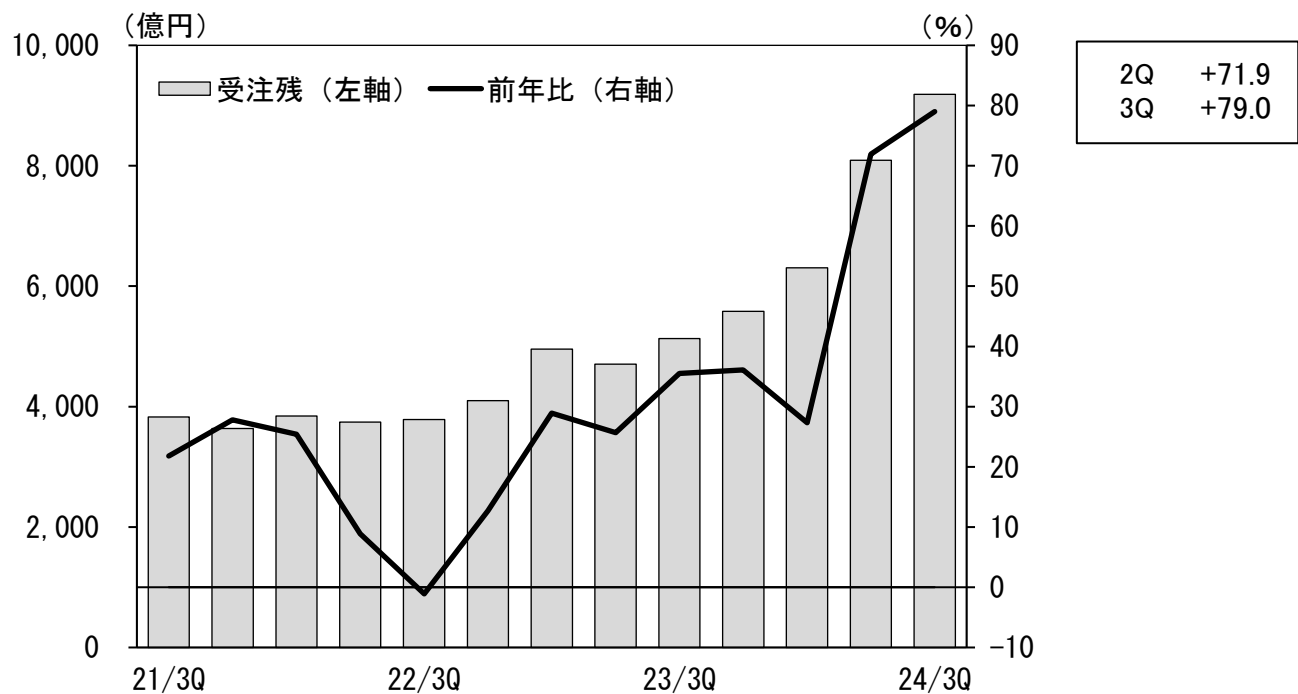


(出所) 日本銀行長崎支店

(3) 造船生産高<前年比>



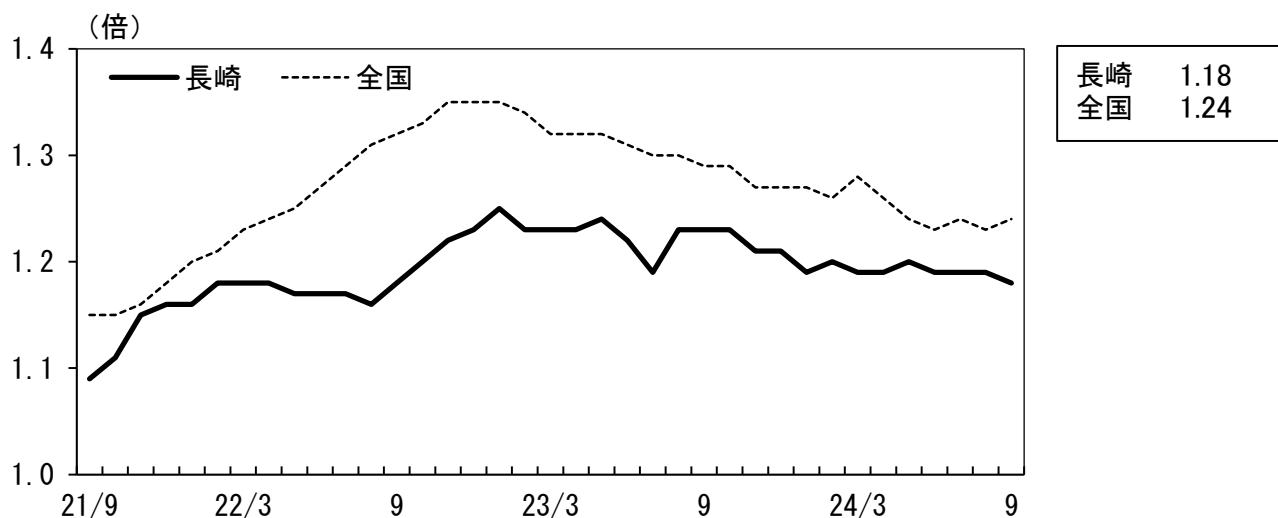
(4) 造船四半期末受注残<前年比>



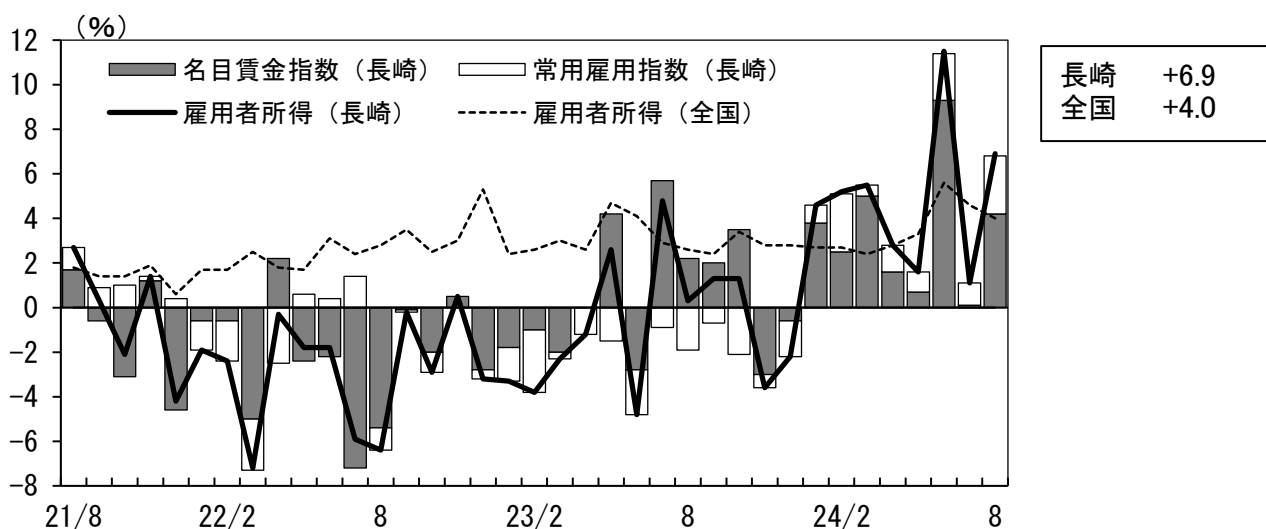
(出所) 日本銀行長崎支店

雇用・所得・物価

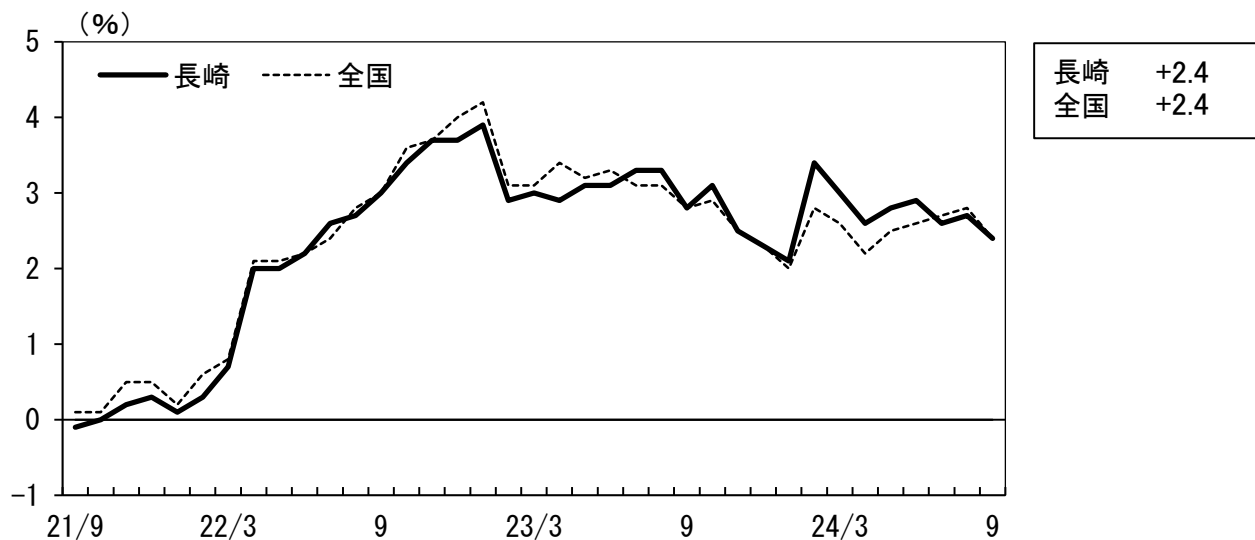
(1) 有効求人倍率 (季調済)



(2) 雇用者所得<前年比>



(3) 消費者物価指数 (生鮮食品を除く総合) <前年比>



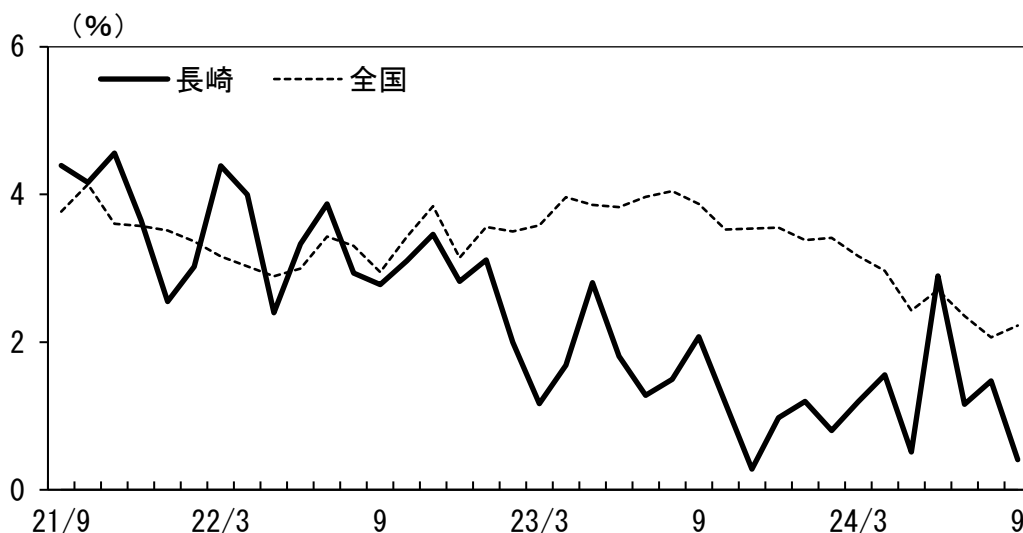
(注) 1. (2) の雇用者所得は、事業所規模5人以上の事業所における名目賃金指数と常用雇用指数を乗じて当店で算出。

2. (2) の雇用者所得は、23/12月までは毎月勤労統計のベンチマーク更新 (24/1月実施) 前のベース、24/1月以降はベンチマーク更新後のベース。

(出所) 厚生労働省、長崎労働局、長崎県、総務省

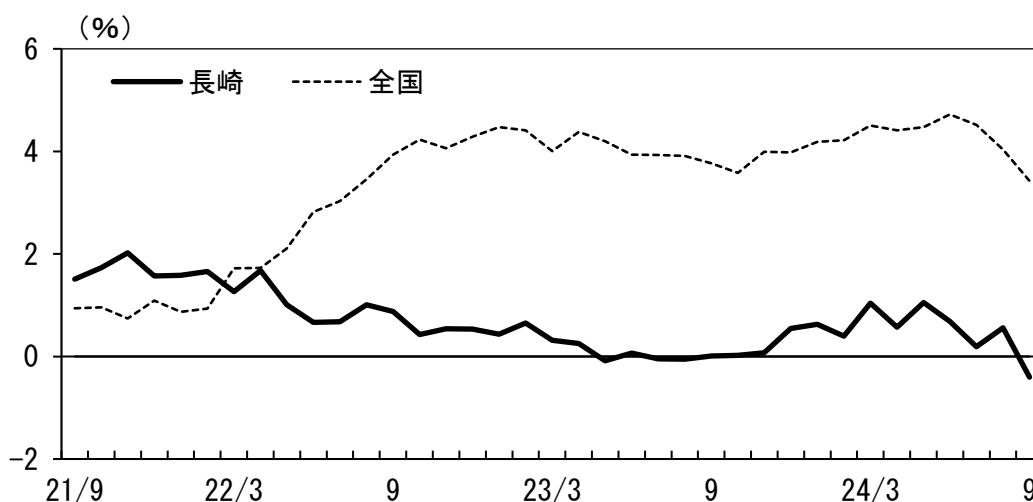
金融

(1) 総預金（末残・銀行ベース）＜前年比＞



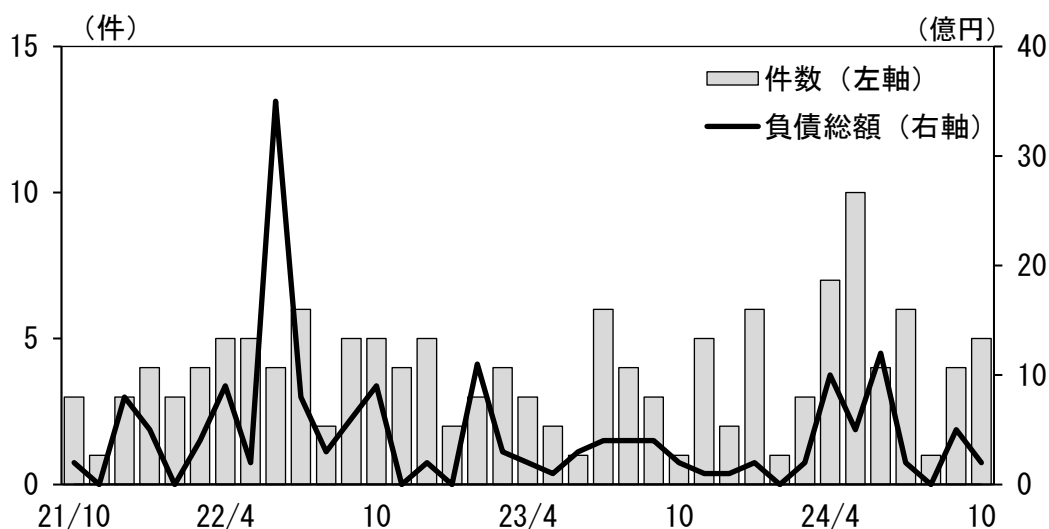
長崎	+0.4
全国	+2.2

(2) 貸出金（末残・銀行ベース）＜前年比＞



長崎	-0.4
全国	+3.4

(3) 企業倒産＜件数・負債総額＞



件数(件)

9月	4
	(+1)
10月	5
	(+4)

負債総額(億円)

9月	5
	(0)
10月	2
	(0)

(注) 1. (1) (2) は国内銀行の銀行勘定（ゆうちょ銀行等を除く）。NCDは含まない。

2. (3) の負債総額は億円未満切り捨て。括弧内の計数は前年差。

(出所) 日本銀行長崎支店、東京商工リサーチ長崎支店