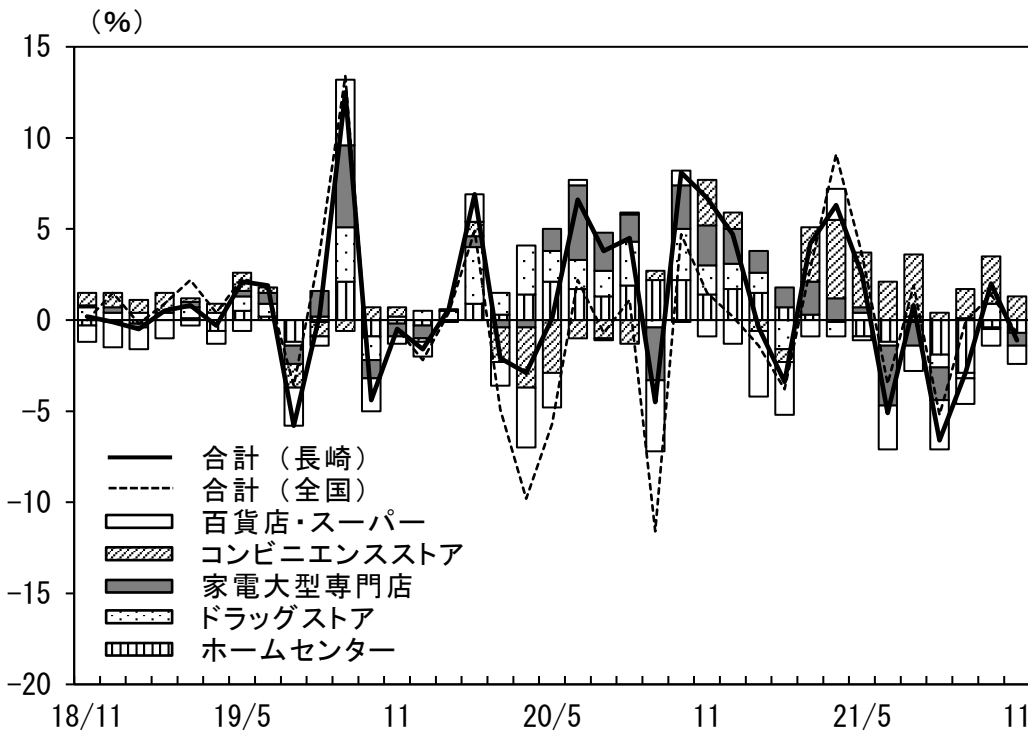


県内主要金融経済指標

pは速報値
rは修正値

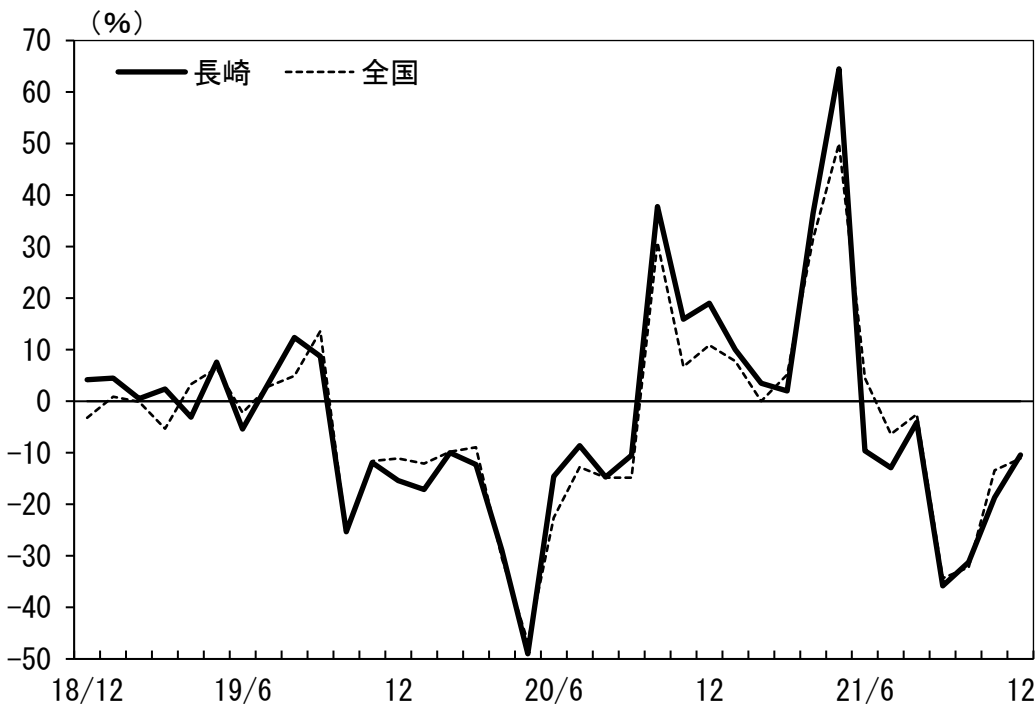
個人消費

(1) 商業動態統計<前年比・寄与度>



長崎 -1.1
全国 -0.7

(2) 乗用車新車登録台数 (含む軽乗用車) <前年比>



長崎 -10.4
全国 -11.1

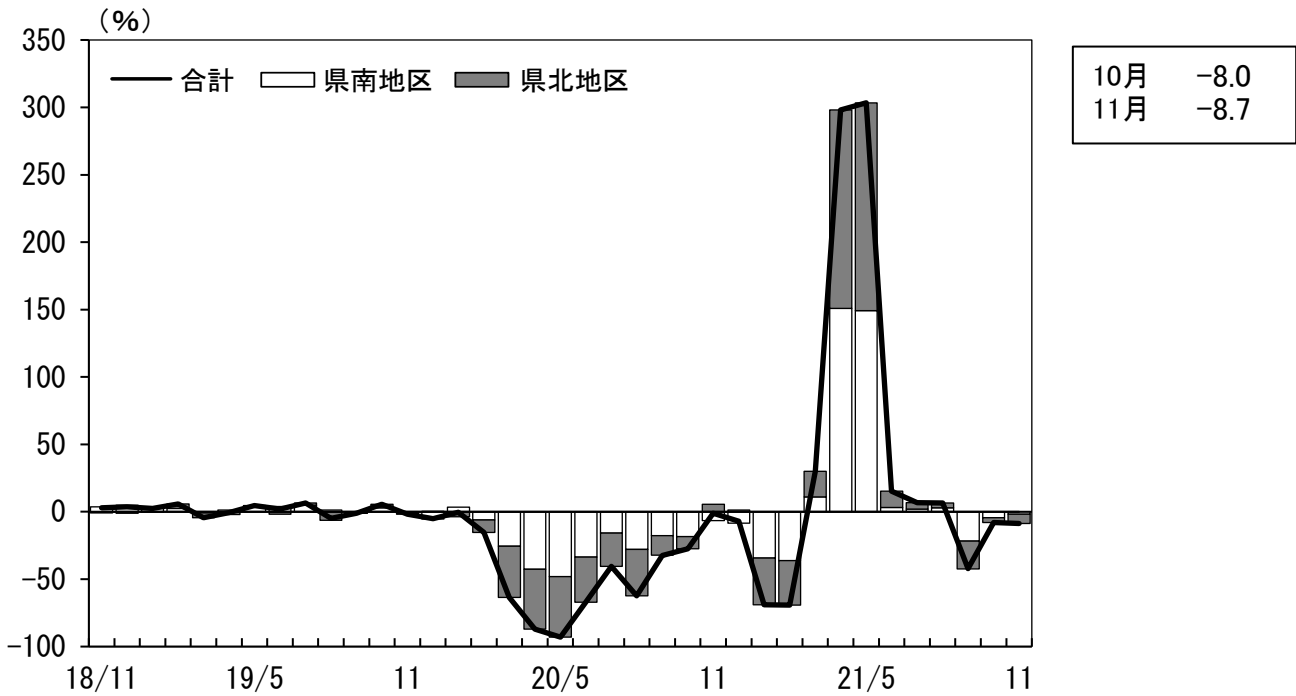
(注) 1. (1) は商業動態統計の業態別販売額 (全店ベース) を合算する形で本店で算出。

2. (1) の業態別販売額は、直近のリンク係数を基に遡及を実施。

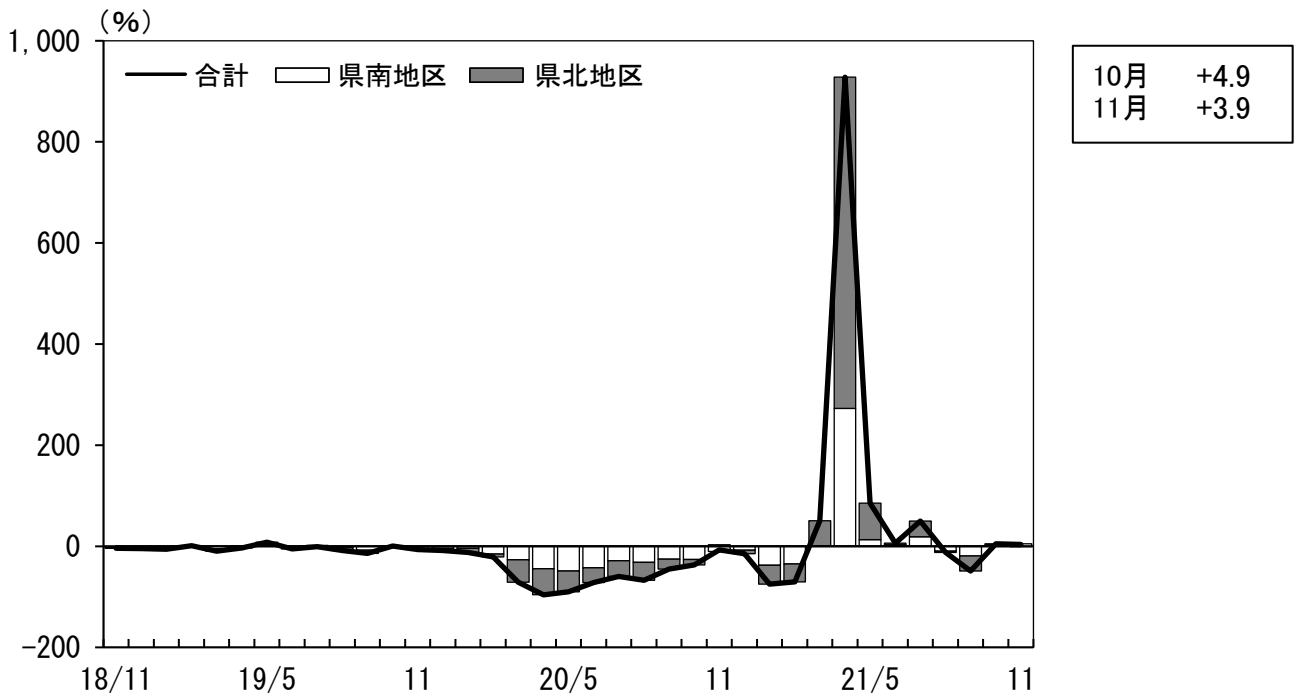
(出所) 経済産業省、日本自動車販売協会連合会、全国軽自動車協会連合会、長崎運輸支局、長崎県軽自動車協会

観光

(1) 県内主要ホテル・旅館宿泊者数<前年比・寄与度>



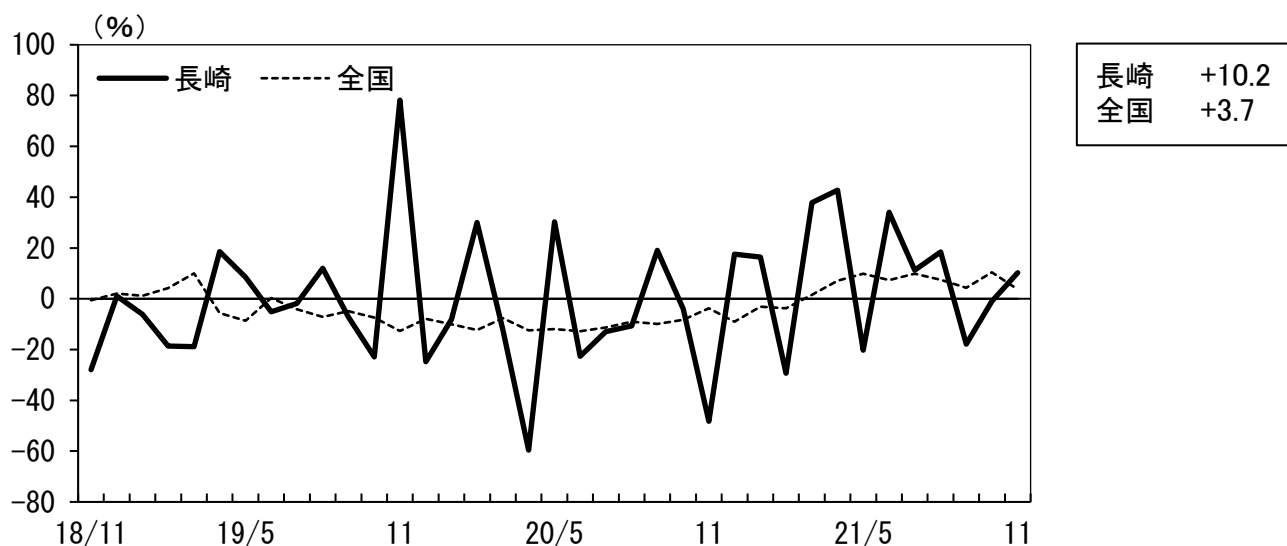
(2) 県内主要観光施設入場者数<前年比・寄与度>



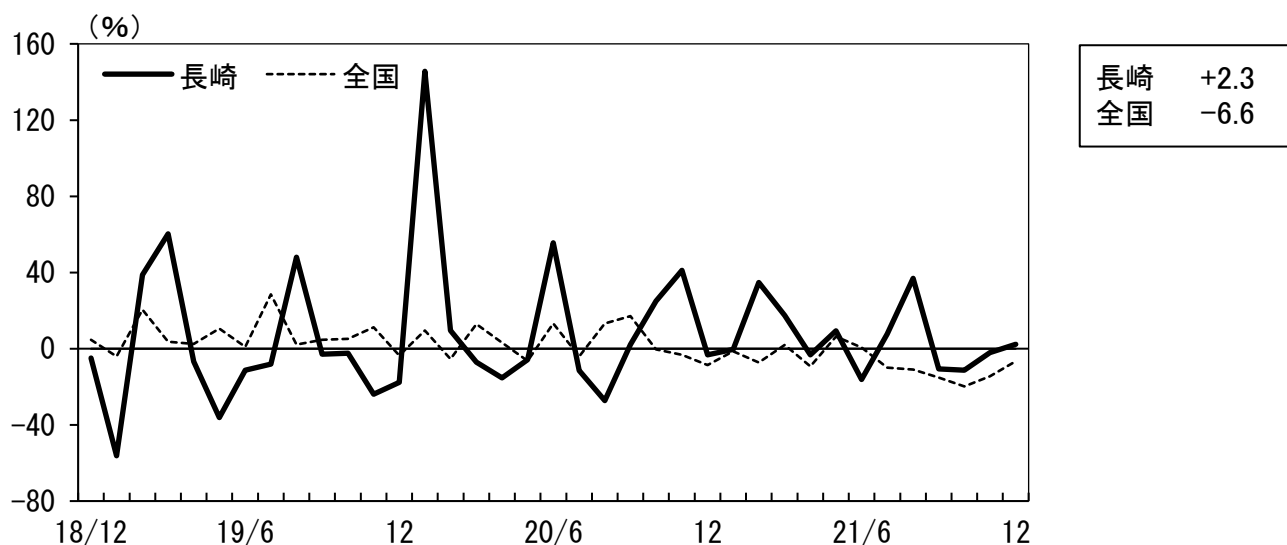
(出所) 日本銀行長崎支店

住宅投資・公共投資・設備投資

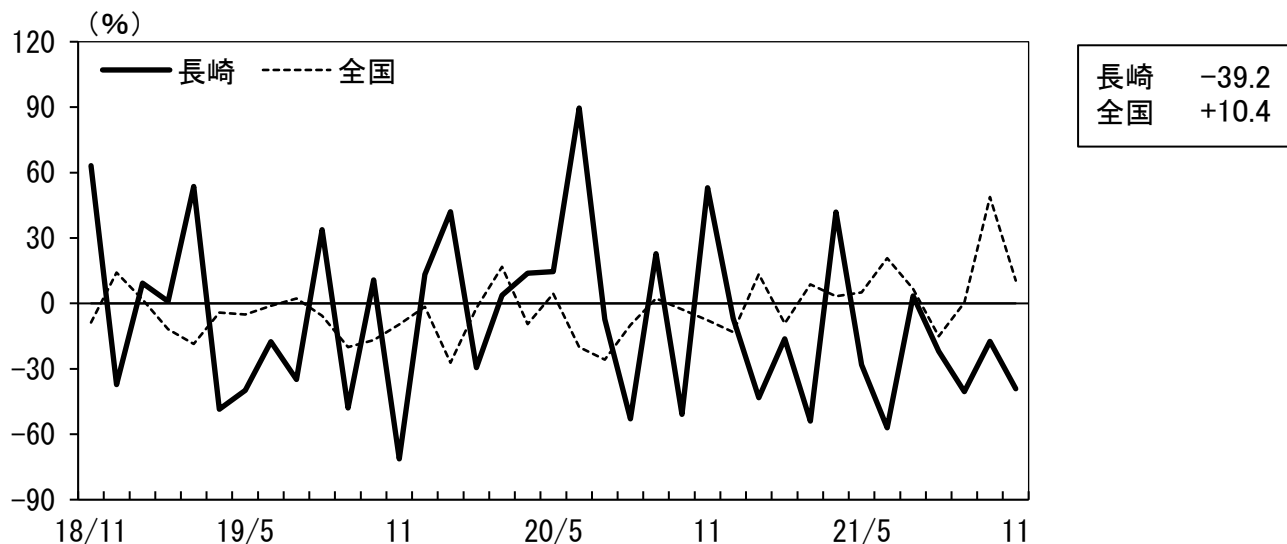
(1) 新設住宅着工戸数<前年比>



(2) 公共工事請負金額<前年比>



(3) 建築物着工床面積（民間非居住用）<前年比>

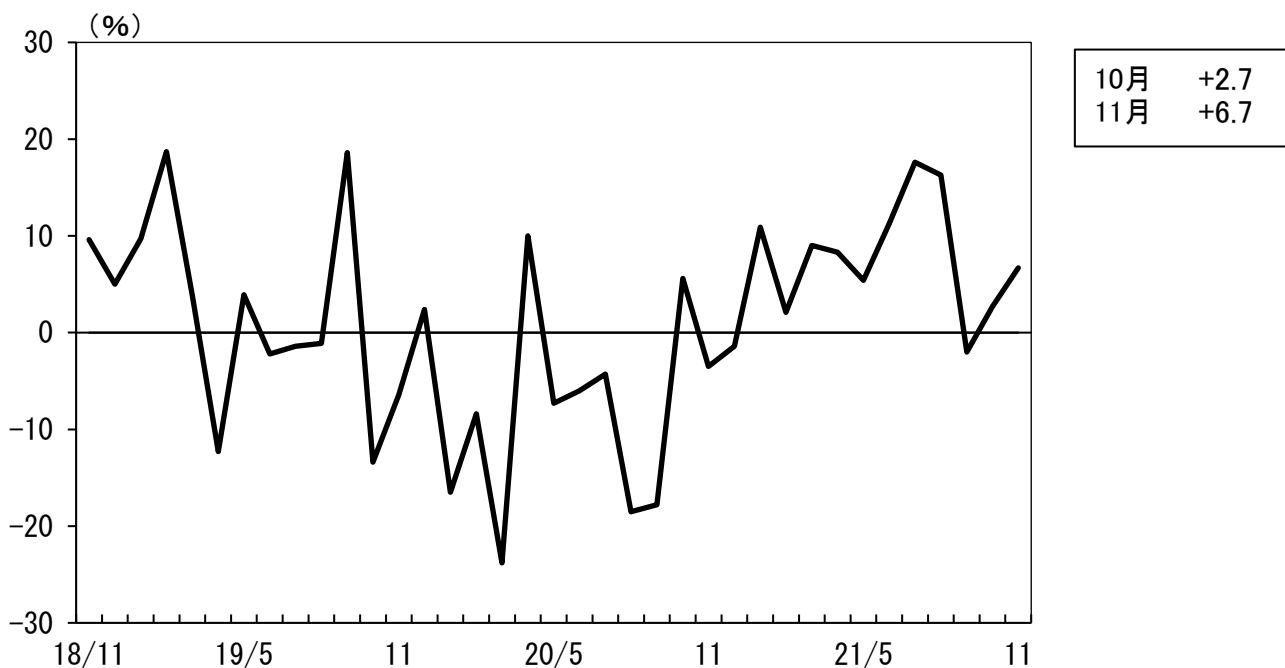


(注) (3) の長崎の値は、国土交通省の公表計数をもとに本店で算出。

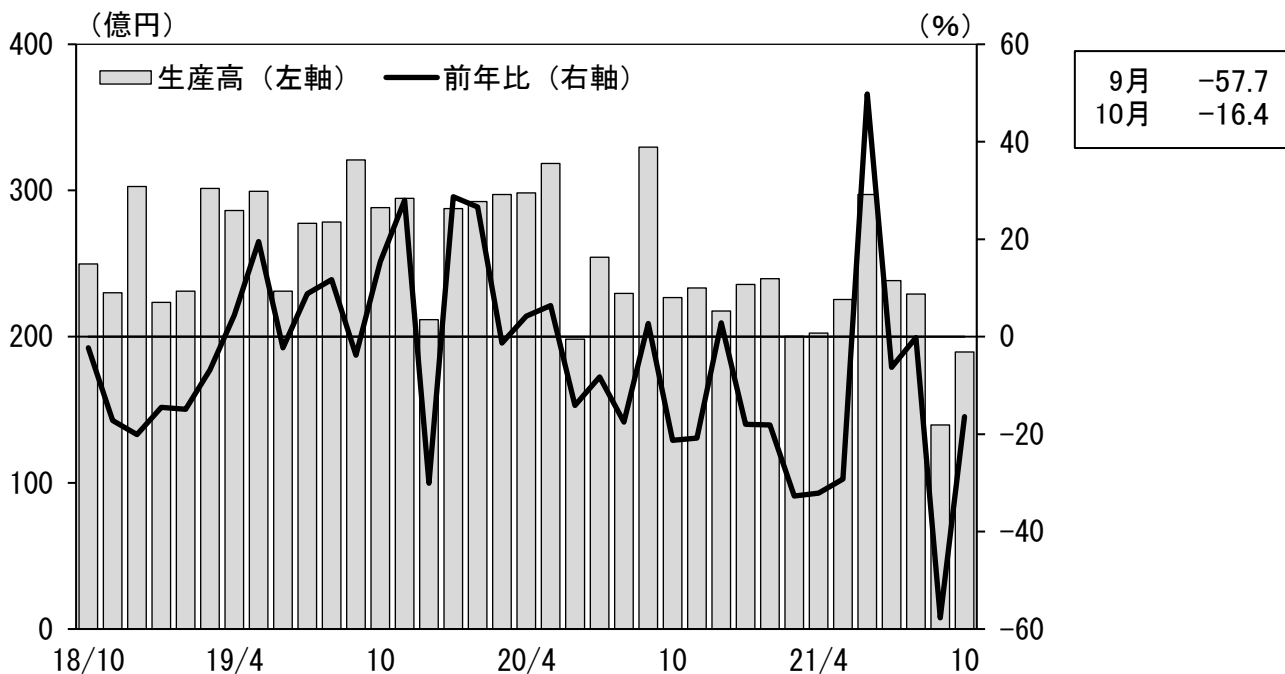
(出所) 国土交通省、西日本建設業保証長崎支店

生産

(1) 電子部品・デバイス生産高<前年比>

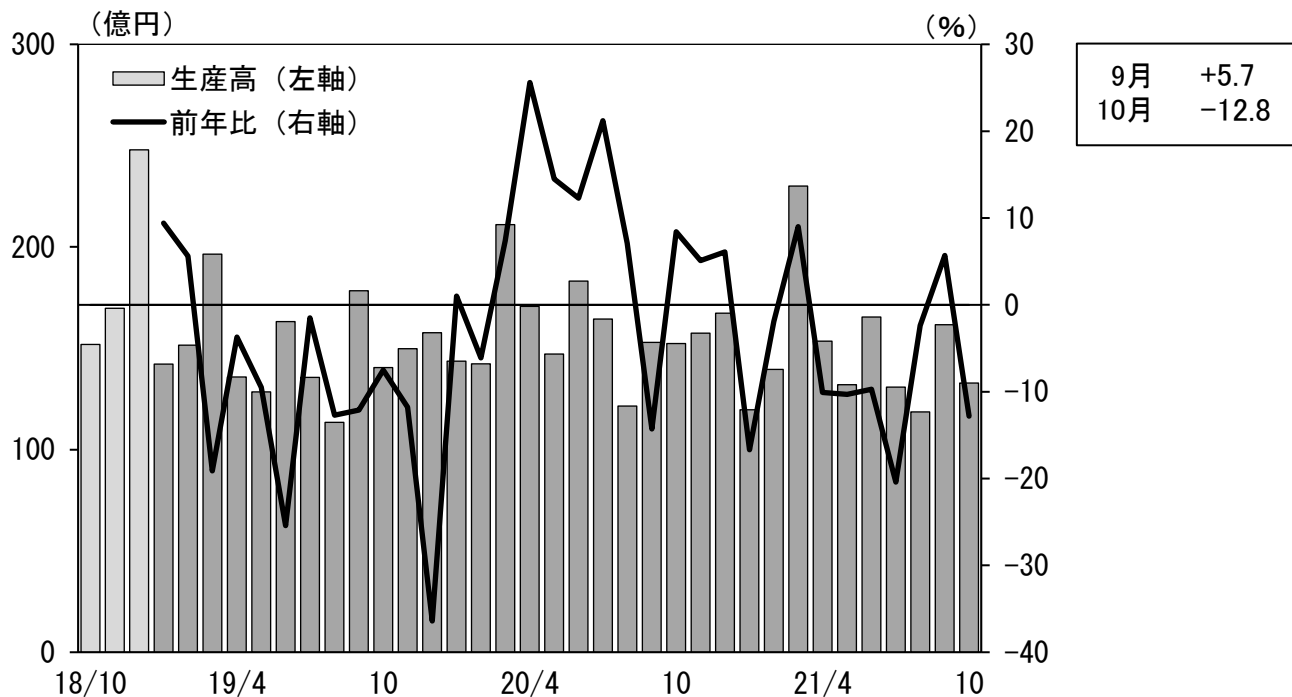


(2) 機械・重電生産高<前年比>

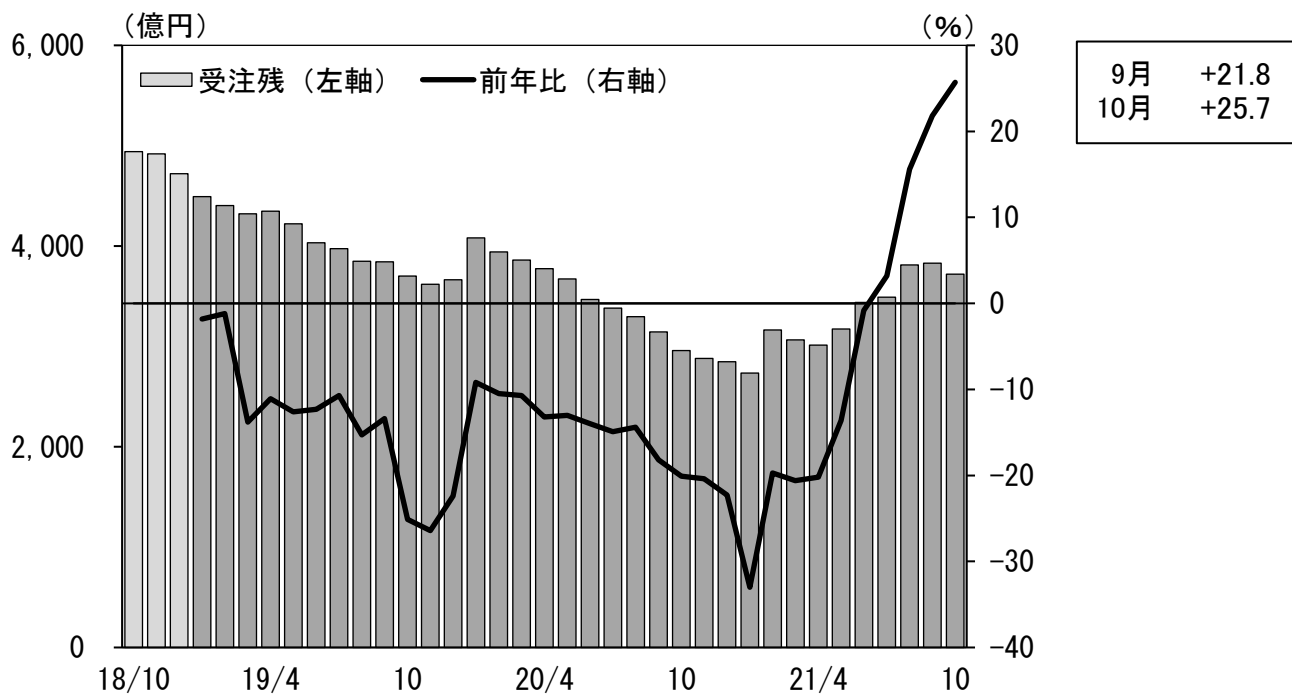


(出所) 日本銀行長崎支店

(3) 造船生産高<前年比>



(4) 造船月末受注残<前年比>

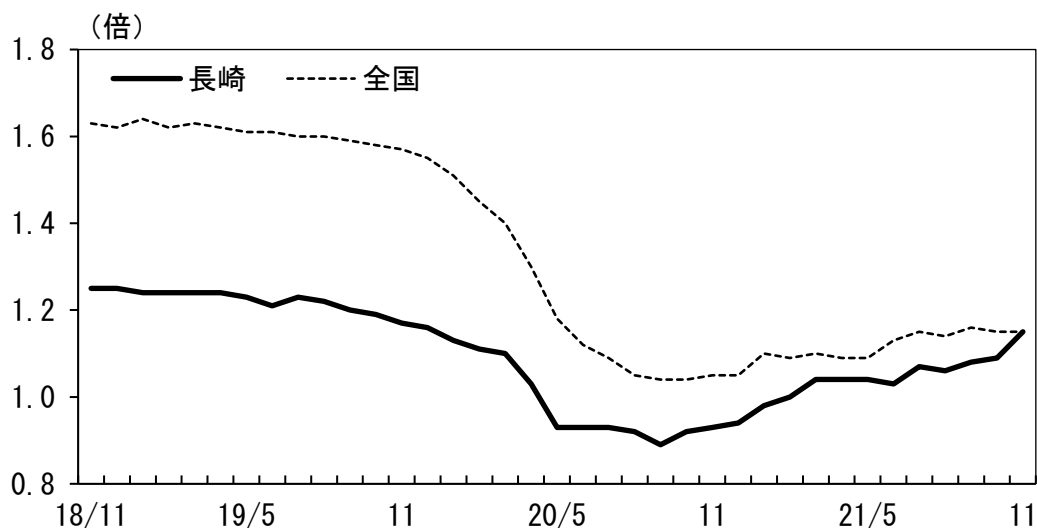


(注) (3) (4) は、集計対象先の計数算出方法の見直しにより、ベースが異なる18/12月以前の
前年比は算出せず。

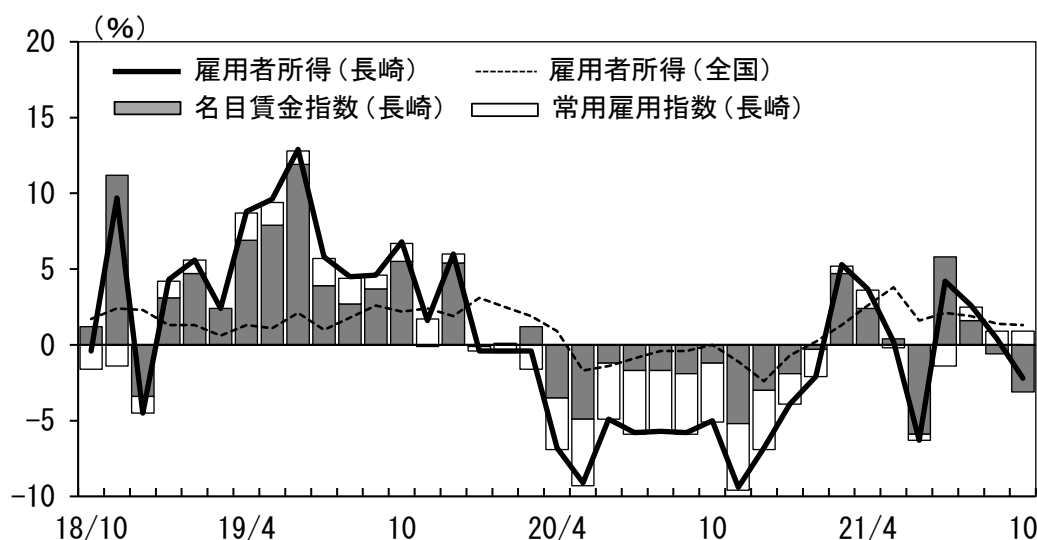
(出所) 日本銀行長崎支店

雇用・所得・物価

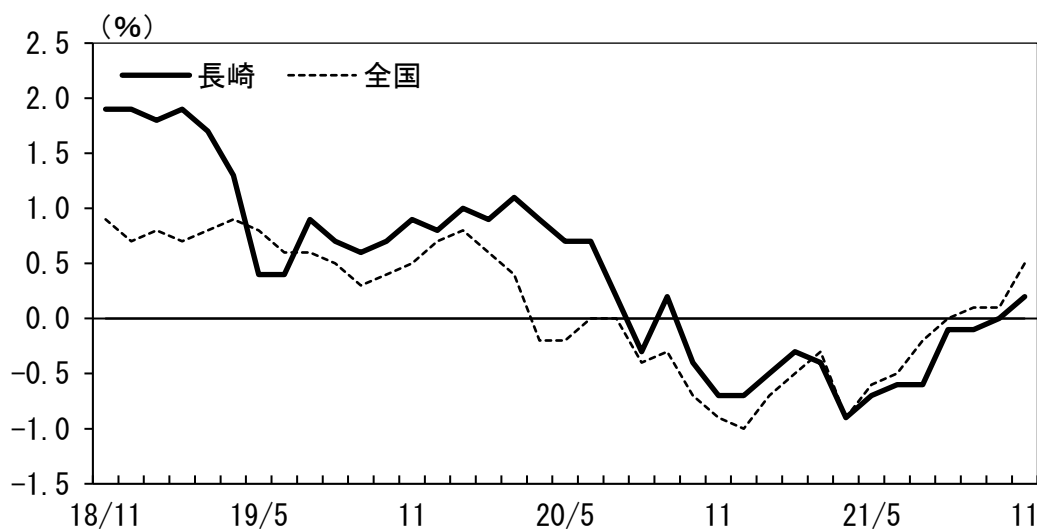
(1) 有効求人倍率 (季調済)



(2) 雇用者所得<前年比>



(3) 消費者物価指数 (生鮮食品を除く総合) <前年比>

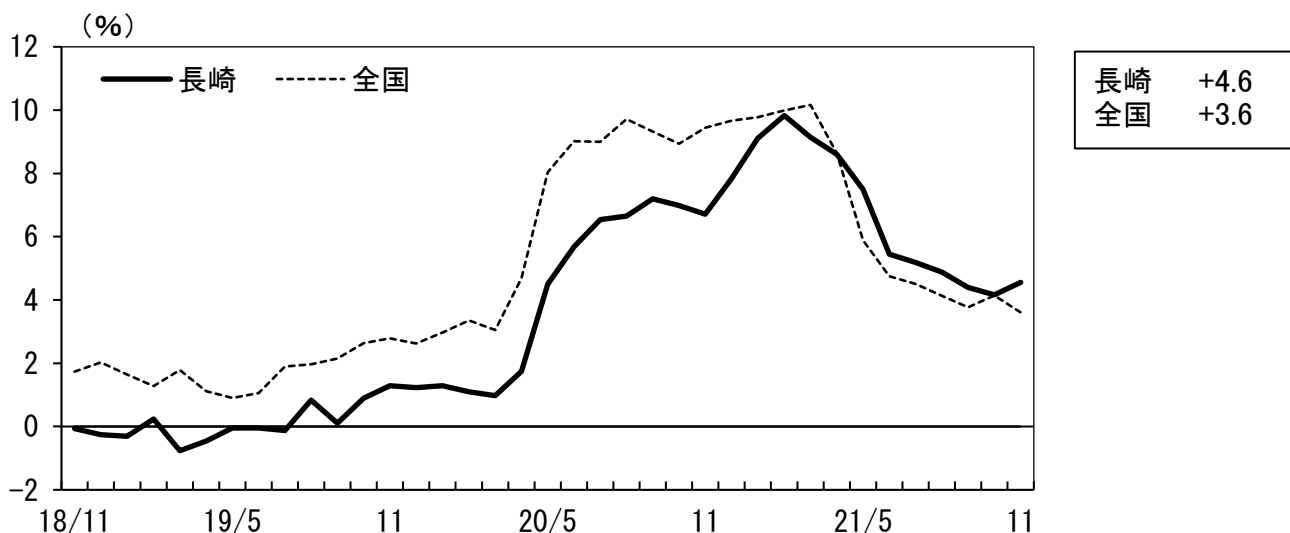


(注) (2) の雇用者所得は、事業所規模5人以上の事業所における名目賃金指数と常用雇用指数を乗じて
当店で算出。

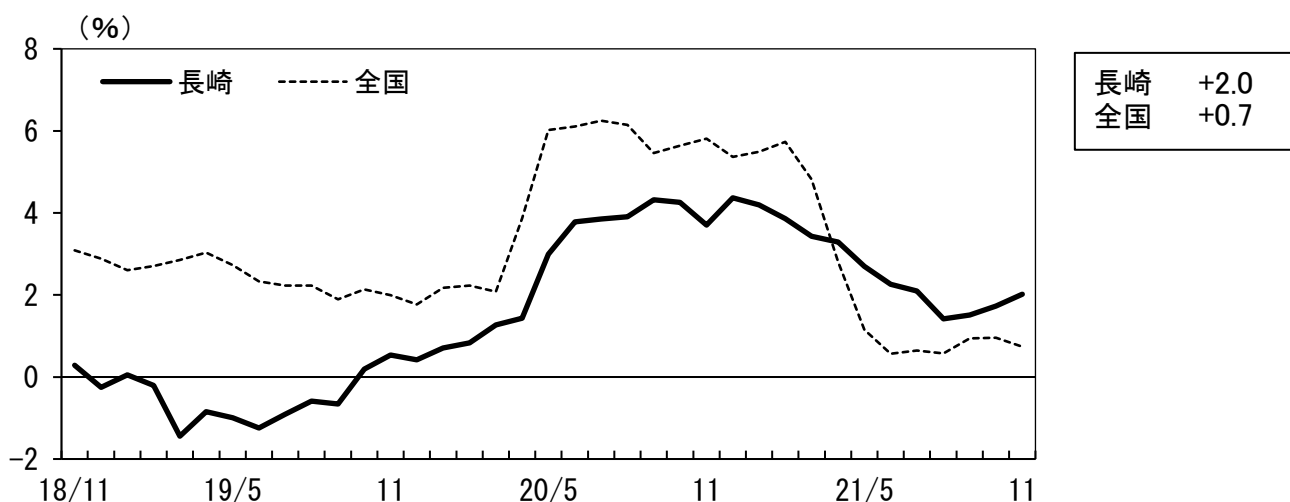
(出所) 厚生労働省、長崎労働局、長崎県、総務省

金融

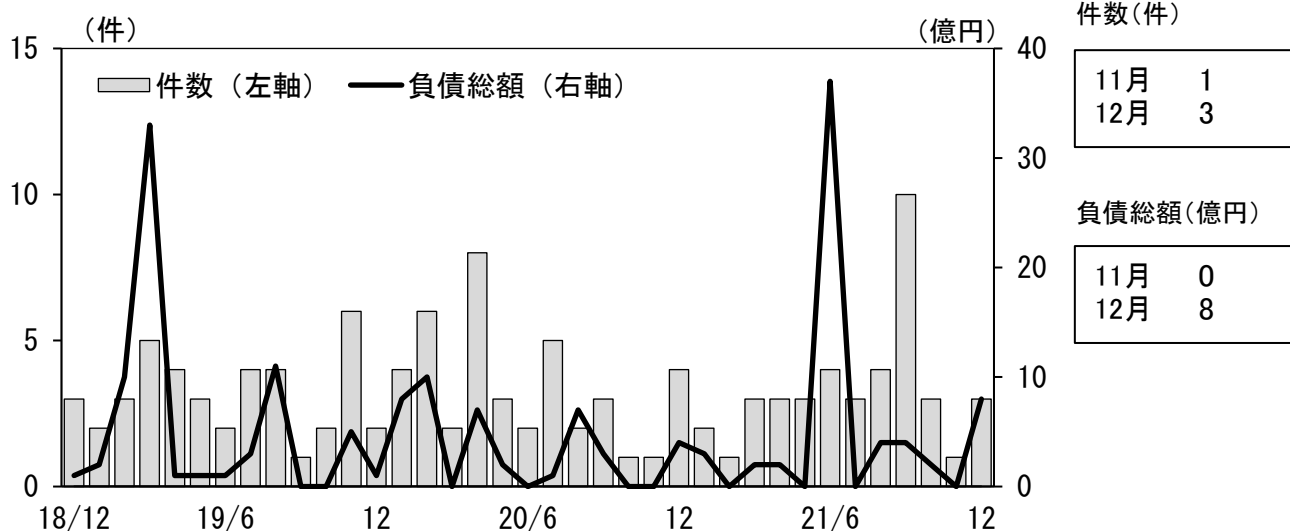
(1) 総預金（末残・銀行ベース）＜前年比＞



(2) 貸出金（末残・銀行ベース）＜前年比＞



(3) 企業倒産＜件数・負債総額＞



(注) 1. (1) (2) は国内銀行の銀行勘定（ゆうちょ銀行等を除く）。NCDは含まない。

2. (3) の負債総額は億円未満切り捨て。

(出所) 日本銀行長崎支店、東京商工リサーチ長崎支店