



2020年7月1日  
日本銀行長崎支店

Bank of Japan Nagasaki Branch

---

## 長崎県・企業短期経済観測調査(短観)

(2020年6月)

---

回答期間: 5月28日 ~ 6月30日

調査対象企業数:

	調査対象	回答数	回答率
全産業	137社	136社	99.3%
製造業	45社	44社	97.8%
非製造業	92社	92社	100.0%

(注) 回答率 = 業況判断の有効回答社数 / 調査対象企業数 × 100

【本件に関する問い合わせ先】

日本銀行長崎支店総務課

850-8645 長崎市炉粕町32番地

TEL: 095-820-6110 FAX: 095-820-0299

本資料は当店ホームページ (<http://www3.boj.or.jp/nagasaki/>) にも掲載しています。

# 1. 業況判断

(長崎)

(「良い」-「悪い」・%ポイント)

	2019年6月	2019年9月	2019年12月	2020年3月調査		2020年6月調査			
				最近 (2020/3月)	先行き (2020/6月)	最近 (2020/6月)	先行き		変化幅
							(2020/9月)	変化幅	
全産業	8	7	6	-16	-25	-31	-15	-42	-11
製造業	-2	-2	-8	-15	-23	-31	-16	-36	-5
窯業・土石製品	—	—	—	-20	-40	-40	-20	-40	0
鉄鋼	—	—	—	-33	-33	-33	0	-67	-34
食料品	—	—	—	-25	-25	-50	-25	-63	-13
金属製品	—	—	—	0	0	-33	-33	-33	0
はん用機械	—	—	—	-50	-25	0	50	-25	-25
生産用機械	—	—	—	-25	-50	-50	-25	-75	-25
電気機械	—	—	—	-20	-20	-80	-60	-20	60
造船・重機等	—	—	—	33	22	11	-22	11	0
素材業種	—	—	—	-33	-50	-36	-3	-55	-19
加工業種	—	—	—	-9	-12	-30	-21	-30	0
非製造業	13	11	12	-16	-27	-31	-15	-44	-13
建設	—	—	—	20	0	25	5	-25	-50
不動産	—	—	—	40	0	-20	-60	-20	0
卸売	—	—	—	-29	-14	-50	-21	-64	-14
小売	—	—	—	-41	-47	-24	17	-29	-5
運輸・郵便	—	—	—	-36	-55	-73	-37	-55	18
電気・ガス	—	—	—	0	0	-33	-33	-33	0
対事業所サービス	—	—	—	20	-20	0	-20	-20	-20
対個人サービス	—	—	—	-25	-25	-75	-50	-75	0
宿泊・飲食サービス	—	—	—	-67	-67	-100	-33	-100	0

(注) 判断項目において、「最近」は回答時点を、「先行き」は3か月後を示す。「最近」の変化幅は、前回調査の「最近」との対比。「先行き」の変化幅は、今回調査の「最近」との対比(以下、同じ)。

(全国)

(「良い」-「悪い」・%ポイント)

	2019年6月	2019年9月	2019年12月	2020年3月調査		2020年6月調査			
				最近 (2020/3月)	先行き (2020/6月)	最近 (2020/6月)	先行き		変化幅
							(2020/9月)	変化幅	
全産業	10	8	4	-4	-18	-31	-27	-34	-3
製造業	3	-1	-4	-12	-22	-39	-27	-40	-1
非製造業	14	14	11	1	-14	-25	-26	-28	-3

## 2. 需給・在庫・価格判断

国内での製商品・サービス需給判断

(「需要超過」-「供給超過」・%ポイント)

		2019年6月	2019年9月	2019年12月	2020年3月調査		2020年6月調査			
					最近 (2020/3月)	先行き (2020/6月)	最近 (2020/6月)	変化幅	先行き (2020/9月)	変化幅
長崎	製造業	2	-11	-17	-17	-22	-27	-10	-27	0
全国	製造業	-16	-18	-19	-22	-26	-40	-18	-39	1

製商品在庫水準判断

(「過大」-「不足」・%ポイント)

		2019年6月	2019年9月	2019年12月	2020年3月調査		2020年6月調査			
					最近 (2020/3月)	先行き (2020/6月)	最近 (2020/6月)	変化幅	先行き (2020/9月)	変化幅
長崎	製造業	12	3	9	4	/	7	3	/	/
全国	製造業	14	16	15	17	/	27	10	/	/

仕入価格判断

(「上昇」-「下落」・%ポイント)

		2019年6月	2019年9月	2019年12月	2020年3月調査		2020年6月調査			
					最近 (2020/3月)	先行き (2020/6月)	最近 (2020/6月)	変化幅	先行き (2020/9月)	変化幅
長崎	全産業	26	25	22	15	25	9	-6	17	8
	製造業	31	26	22	12	15	12	0	16	4
	非製造業	23	25	22	18	30	9	-9	17	8
全国	全産業	24	19	19	15	18	7	-8	13	6
	製造業	25	20	18	15	18	7	-8	12	5
	非製造業	23	19	19	16	19	6	-10	13	7

販売価格判断

(「上昇」-「下落」・%ポイント)

		2019年6月	2019年9月	2019年12月	2020年3月調査		2020年6月調査			
					最近 (2020/3月)	先行き (2020/6月)	最近 (2020/6月)	変化幅	先行き (2020/9月)	変化幅
長崎	全産業	7	4	-3	-2	-3	-7	-5	-7	0
	製造業	0	-8	-17	-7	-9	-2	5	-5	-3
	非製造業	11	10	6	0	0	-9	-9	-8	1
全国	全産業	2	0	0	-3	-5	-8	-5	-9	-1
	製造業	-1	-3	-4	-6	-8	-9	-3	-10	-1
	非製造業	4	3	3	-1	-3	-8	-7	-8	0

### 3. 売上・収益計画

売上高 (前年度比・%)

		2019年度		2020年度	
			修正率	(計画)	修正率
長崎	全産業	-1.5	-0.5	-7.7	-6.1
	製造業	0.3	0.0	-6.7	-1.7
	非製造業	-2.2	-0.7	-8.1	-7.6
全国	全産業	-1.4	-0.6	-3.9	-4.6
	製造業	-2.8	-0.9	-3.9	-5.1
	非製造業	-0.6	-0.5	-3.9	-4.3

(注) 修正率・幅は、前回調査との対比(以下、同じ)。

(前年同期比・%)

2019/上期	2019/下期		2020/上期		2020/下期	
		修正率	(計画)	修正率	(計画)	修正率
2.1	-5.0	-0.9	-7.4	-6.0	-8.1	-6.2
2.3	-1.6	0.1	-5.9	-2.7	-7.5	-0.6
2.0	-6.2	-1.3	-7.9	-7.0	-8.3	-8.1
0.8	-3.4	-1.2	-6.4	-5.8	-1.4	-3.5
-0.7	-4.7	-1.7	-7.0	-6.6	-0.8	-3.7
1.6	-2.8	-1.0	-6.1	-5.3	-1.8	-3.3

経常利益 (前年度比・%)

		2019年度		2020年度	
			修正率	(計画)	修正率
長崎	全産業	-29.0	-3.9	-33.4	-38.3
	製造業	-90.3	NA	43.2	-49.6
	非製造業	-16.9	-7.6	-35.2	-37.5
全国	全産業	-9.6	-2.1	-19.8	-19.5
	製造業	-15.9	-3.6	-21.9	-22.5
	非製造業	-5.1	-1.2	-18.5	-17.5

(前年同期比・%)

2019/上期	2019/下期		2020/上期		2020/下期	
		修正率	(計画)	修正率	(計画)	修正率
-32.6	-24.8	-7.3	-40.5	-41.0	-26.1	-35.8
-99.8	-54.0	NA	2755.6	-70.6	7.6	-33.1
-11.0	-22.5	-15.5	-42.1	-39.2	-27.7	-36.0
-5.1	-14.6	-4.2	-29.6	-24.5	-7.7	-14.1
-14.1	-18.2	-8.2	-31.3	-25.7	-9.5	-19.1
2.0	-12.3	-1.7	-28.5	-23.7	-6.7	-11.0

売上高経常利益率 (%・%ポイント)

		2019年度		2020年度	
			修正幅	(計画)	修正幅
長崎	全産業	3.12	-0.11	2.25	-1.18
	製造業	0.27	0.48	0.42	-0.40
	非製造業	4.10	-0.31	2.89	-1.39
全国	全産業	5.23	-0.08	4.36	-0.81
	製造業	6.14	-0.17	4.99	-1.12
	非製造業	4.78	-0.03	4.05	-0.65

(%・%ポイント)

2019/上期	2019/下期		2020/上期		2020/下期	
		修正幅	(計画)	修正幅	(計画)	修正幅
3.13	3.11	-0.21	2.01	-1.20	2.50	-1.15
0.01	0.53	1.14	0.22	-0.51	0.61	-0.30
4.16	4.04	-0.68	2.62	-1.38	3.19	-1.38
5.84	4.64	-0.14	4.39	-1.09	4.34	-0.54
7.03	5.26	-0.37	5.19	-1.34	4.80	-0.91
5.24	4.33	-0.03	3.99	-0.96	4.11	-0.36

#### 4. 設備投資計画等

設備投資額（含む土地投資額） （前年度比・％）

		2019年度		2020年度	
			修正率	(計画)	修正率
長崎	全産業	-1.1	1.4	-25.1	0.0
	製造業	1.7	3.2	-11.3	3.8
	非製造業	-2.0	0.7	-30.2	-1.7
全国	全産業	-0.6	-3.2	-0.8	-3.6
	製造業	0.9	-3.0	3.1	-2.3
	非製造業	-1.5	-3.4	-3.1	-4.5

（注）ソフトウェア投資額、研究開発投資額は含まない。

研究開発投資額 （前年度比・％）

		2019年度		2020年度	
			修正率	(計画)	修正率
長崎	全産業	8.7	-8.1	7.5	-2.4
	製造業	12.7	-8.8	3.5	-3.9
	非製造業	-7.3	-4.7	27.0	4.0
全国	全産業	1.5	-0.3	1.3	0.1
	製造業	1.4	-0.2	1.2	0.0
	非製造業	2.4	-1.4	2.7	0.7

生産・営業用設備判断 （「過剰」-「不足」・％ポイント）

		2019年6月	2019年9月	2019年12月	2020年3月調査		2020年6月調査			
					最近 (2020/3月)	先行き (2020/6月)	最近 (2020/6月)	先行き		変化幅
								(2020/9月)	変化幅	
長崎	全産業	-3	-2	2	-3	-2	5	8	2	-3
	製造業	-2	-4	5	0	4	9	9	2	-7
	非製造業	-5	-2	0	-3	-6	3	6	2	-1
全国	全産業	-3	-3	-3	-1	-1	8	9	6	-2
	製造業	-1	0	1	3	3	16	13	13	-3
	非製造業	-4	-4	-5	-4	-4	2	6	1	-1

## 5. 雇用

### 雇用人員判断

(「過剰」-「不足」・%ポイント)

		2019年6月	2019年9月	2019年12月	2020年3月調査		2020年6月調査				
					最近 (2020/3月)	先行き (2020/6月)	最近 (2020/6月)	先行き		先行き	
								変化幅	(2020/9月)	変化幅	
長崎	全産業	-33	-34	-38	-35	-32	-3	32	-5	-2	
	製造業	-19	-19	-26	-18	-11	2	20	3	1	
	非製造業	-40	-41	-45	-45	-42	-5	40	-8	-3	
全国	全産業	-32	-32	-31	-28	-29	-6	22	-9	-3	
	製造業	-22	-20	-17	-15	-14	11	26	7	-4	
	非製造業	-39	-40	-40	-37	-39	-17	20	-21	-4	

### 新卒採用計画<6、12月調査のみ>

(前年度比・%)

		2019年度		2020年度 (計画)		2021年度 (計画)	
		修正率	修正率	修正率	修正率		
長崎	全産業	-7.9	-9.7	11.9	-4.4	-9.6	—
	製造業	-8.5	-25.5	19.3	-19.3	-8.9	—
	非製造業	-7.6	-0.5	8.7	5.0	-10.0	—
全国	全産業	3.3	-1.5	0.2	-5.0	-5.6	—
	製造業	1.7	-1.0	-4.5	-5.2	-8.3	—
	非製造業	4.1	-1.7	2.4	-4.9	-4.5	—

## 6. 企業金融

### 資金繰り判断

(「楽である」-「苦しい」・%ポイント)

		2019年6月	2019年9月	2019年12月	2020年3月調査		2020年6月調査	
					最近	先行き	最近	変化幅
					(2020/3月)	(2020/6月)	(2020/6月)	
長崎	全産業	20	13	9	-1	-9	-8	
全国	全産業	17	16	16	13	3	-10	

### 金融機関の貸出態度判断

(「緩い」-「厳しい」・%ポイント)

		2019年6月	2019年9月	2019年12月	2020年3月調査		2020年6月調査	
					最近	先行き	最近	変化幅
					(2020/3月)	(2020/6月)	(2020/6月)	
長崎	全産業	22	22	21	17	19	2	
全国	全産業	23	23	23	20	19	-1	

### 借入金利水準判断

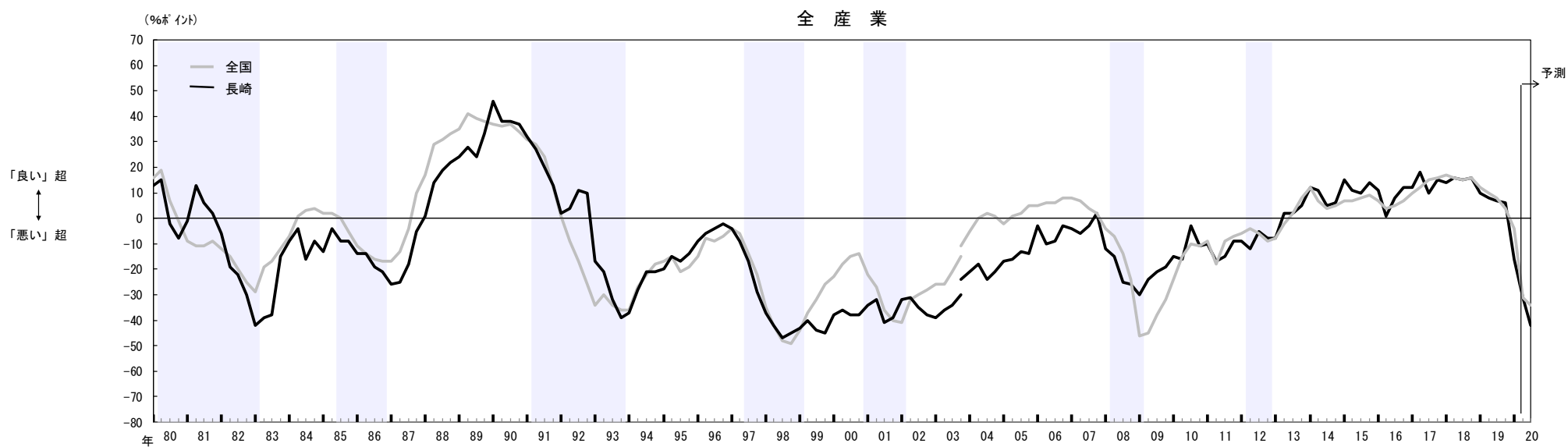
(「上昇」-「低下」・%ポイント)

		2019年6月	2019年9月	2019年12月	2020年3月調査		2020年6月調査			
					最近	先行き	最近	先行き		変化幅
					(2020/3月)	(2020/6月)	(2020/6月)	(2020/9月)	変化幅	
長崎	全産業	-3	-6	-1	-4	-1	-8	-4	-2	6
全国	全産業	-2	-2	-1	-1	2	-3	-2	1	4

(参考1) 業況判断の推移

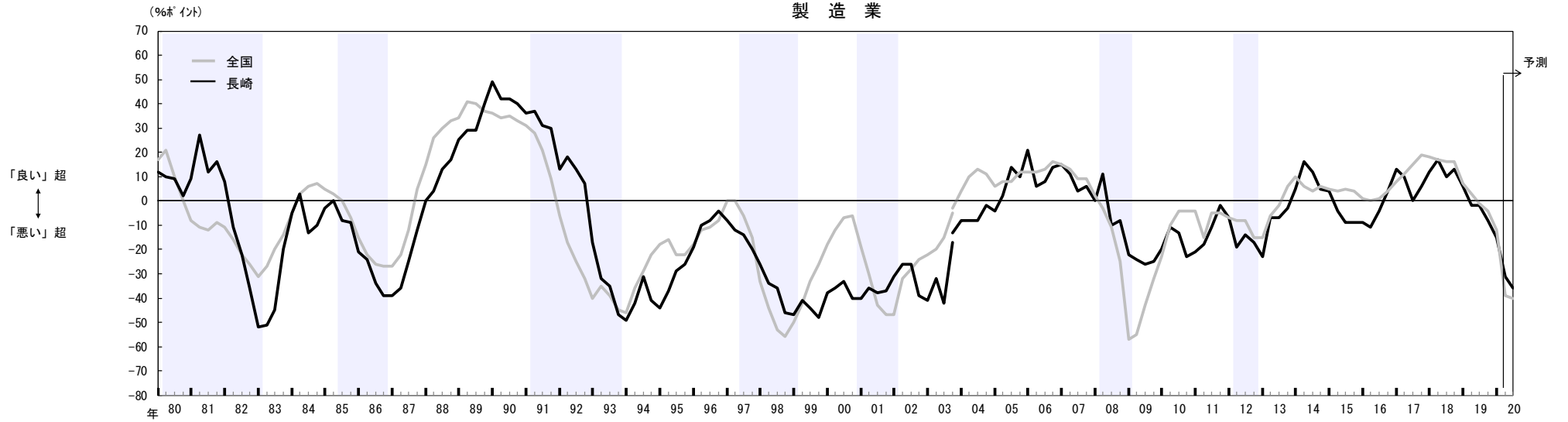
(注) 1. シャドーは、景気後退期（内閣府調べ）。

2. 2004年3月調査より調査対象企業等の見直しを行なったことから、2003年12月調査以前と2004年3月調査以降の計数は連続しない（2003年12月調査については、新ベースによる再集計結果を併記）。以下同じ。

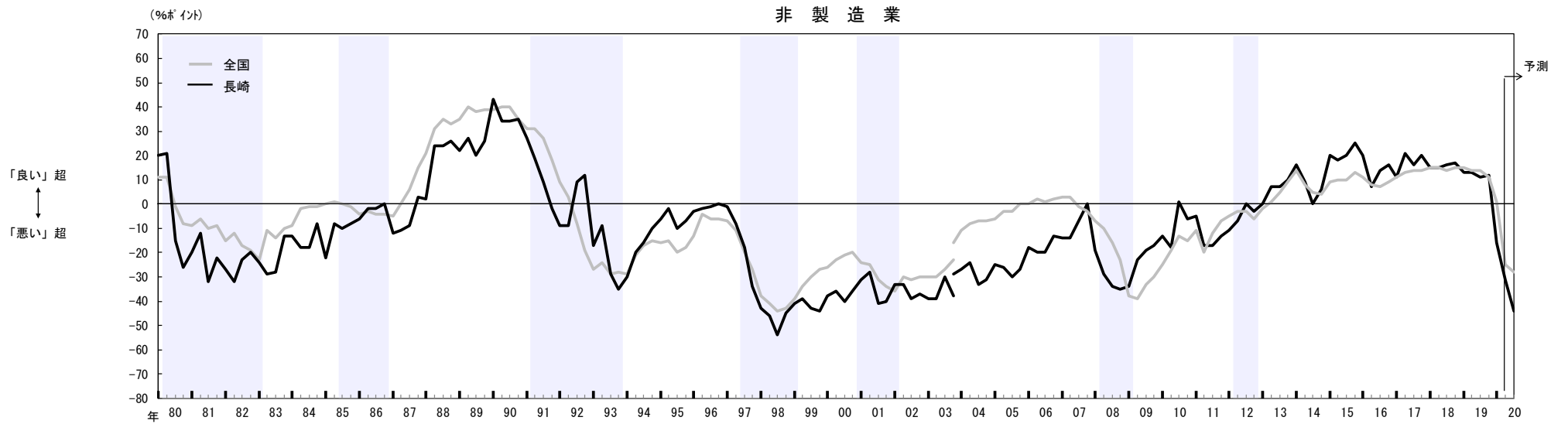




### 製造業



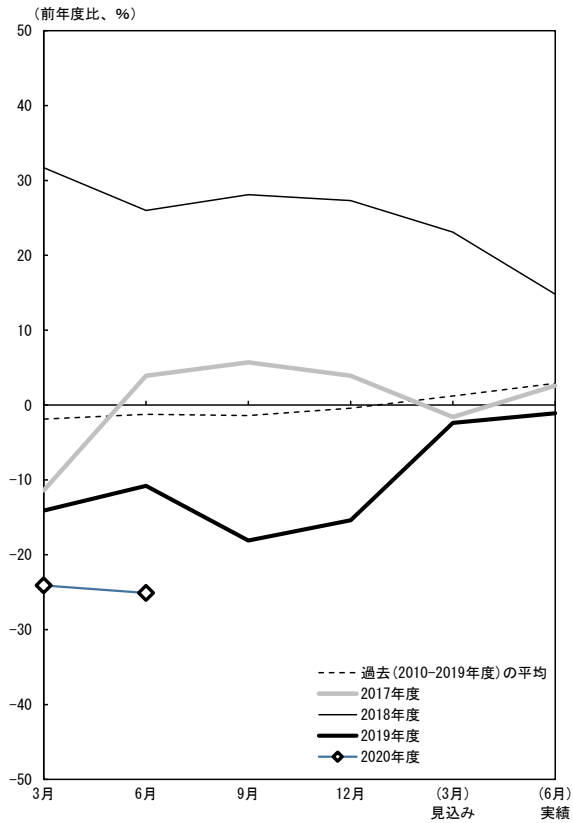
### 非製造業



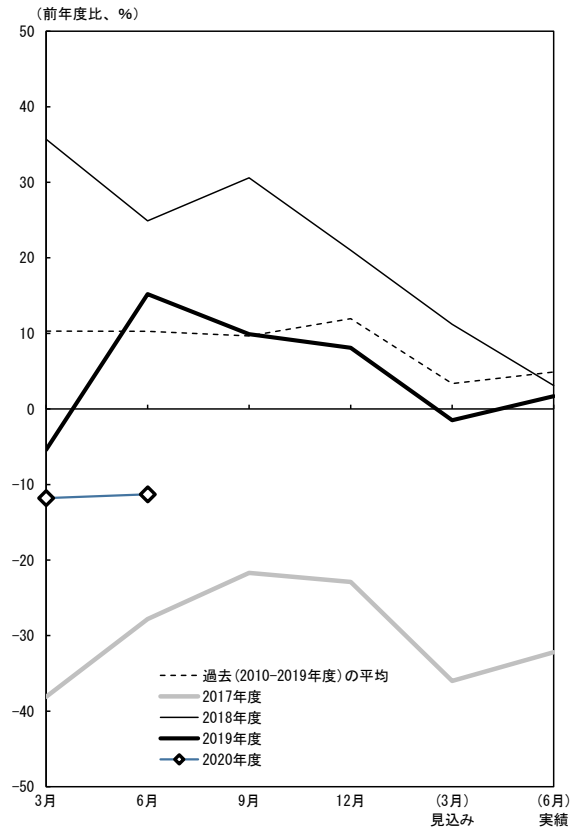
(参考2) 設備投資額(含む土地投資額)の足取り

- (注) 1. 横軸に初回調査(3月調査)から実績が確定する翌年6月調査までの6調査回を取り、毎年度の設備投資計画について、調査回毎の前年比の足取り(修正パターン)をグラフで示したものを。  
 2. 2017年12月調査には、調査対象企業の見直しによる不連続が生じている。  
 3. ソフトウェア投資額、研究開発投資額は含まない。  
 4. 2020年3月短観にて実施した業種見直し後のベース。

全産業



製造業



非製造業

