



2020年10月1日
日本銀行長崎支店

Bank of Japan Nagasaki Branch

長崎県・企業短期経済観測調査(短観) (2020年9月)

回答期間: 8月27日 ~ 9月30日

調査対象企業数:

	調査対象	回答数	回答率
全産業	136社	136社	100.0%
製造業	44社	44社	100.0%
非製造業	92社	92社	100.0%

(注) 回答率 = 業況判断の有効回答社数 / 調査対象企業数 × 100

【本件に関する問い合わせ先】

日本銀行長崎支店総務課

850-8645 長崎市炉粕町32番地

TEL: 095-820-6110 FAX: 095-820-0299

本資料は当店ホームページ (<http://www3.boj.or.jp/nagasaki/>) にも掲載しています。

1. 業況判断

(長崎) (「良い」-「悪い」・%ポイント)

	2019年9月	2019年12月	2020年3月	2020年6月調査		2020年9月調査			
				最近	先行き	最近	先行き		変化幅
				(2020/6月)	(2020/9月)	(2020/9月)	(2020/12月)	(2020/9月)	
全産業	7	6	-16	-31	-42	-24	7	-36	-12
製造業	-2	-8	-15	-31	-36	-29	2	-36	-7
窯業・土石製品	—	—	-20	-40	-40	-60	-20	-60	0
鉄鋼	—	—	-33	-33	-67	-33	0	-67	-34
食料品	—	—	-25	-50	-63	-50	0	-37	13
金属製品	—	—	0	-33	-33	33	66	-33	-66
はん用機械	—	—	-50	0	-25	-25	-25	-25	0
生産用機械	—	—	-25	-50	-75	-25	25	-50	-25
電気機械	—	—	-20	-80	-20	-80	0	-40	40
造船・重機等	—	—	33	11	11	22	11	0	-22
素材業種	—	—	-33	-36	-55	-55	-19	-64	-9
加工業種	—	—	-9	-30	-30	-21	9	-27	-6
非製造業	11	12	-16	-31	-44	-22	9	-37	-15
建設	—	—	20	25	-25	30	5	-10	-40
不動産	—	—	40	-20	-20	20	40	-20	-40
卸売	—	—	-29	-50	-64	-57	-7	-64	-7
小売	—	—	-41	-24	-29	-6	18	-17	-11
運輸・郵便	—	—	-36	-73	-55	-73	0	-64	9
電気・ガス	—	—	0	-33	-33	0	33	0	0
対事業所サービス	—	—	20	0	-20	0	0	-20	-20
対個人サービス	—	—	-25	-75	-75	-50	25	-50	0
宿泊・飲食サービス	—	—	-67	-100	-100	-89	11	-89	0

(注) 判断項目において、「最近」は回答時点を、「先行き」は3か月後を示す。「最近」の変化幅は、前回調査の「最近」との対比。「先行き」の変化幅は、今回調査の「最近」との対比(以下、同じ)。

(全国) (「良い」-「悪い」・%ポイント)

	2019年9月	2019年12月	2020年3月	2020年6月調査		2020年9月調査			
				最近	先行き	最近	先行き		変化幅
				(2020/6月)	(2020/9月)	(2020/9月)	(2020/12月)	(2020/9月)	
全産業	8	4	-4	-31	-34	-28	3	-27	1
製造業	-1	-4	-12	-39	-40	-37	2	-31	6
非製造業	14	11	1	-25	-28	-21	4	-24	-3

2. 需給・在庫・価格判断

国内での製商品・サービス需給判断

(「需要超過」-「供給超過」・%ポイント)

		2019年9月	2019年12月	2020年3月	2020年6月調査		2020年9月調査			
					最近 (2020/6月)	先行き (2020/9月)	最近 (2020/9月)	先行き		
								変化幅	(2020/12月)	変化幅
長崎	製造業	-11	-17	-17	-27	-27	-19	8	-18	1
全国	製造業	-18	-19	-22	-40	-39	-37	3	-34	3

製商品在庫水準判断

(「過大」-「不足」・%ポイント)

		2019年9月	2019年12月	2020年3月	2020年6月調査		2020年9月調査	
					最近 (2020/6月)	先行き (2020/9月)	最近 (2020/9月)	変化幅
長崎	製造業	3	9	4	7	5	-2	
全国	製造業	16	15	17	27	25	-2	

仕入価格判断

(「上昇」-「下落」・%ポイント)

		2019年9月	2019年12月	2020年3月	2020年6月調査		2020年9月調査			
					最近 (2020/6月)	先行き (2020/9月)	最近 (2020/9月)	先行き		
								変化幅	(2020/12月)	変化幅
長崎	全産業	25	22	15	9	17	10	1	16	6
	製造業	26	22	12	12	16	16	4	16	0
	非製造業	25	22	18	9	17	6	-3	17	11
全国	全産業	19	19	15	7	13	9	2	13	4
	製造業	20	18	15	7	12	9	2	14	5
	非製造業	19	19	16	6	13	10	4	13	3

販売価格判断

(「上昇」-「下落」・%ポイント)

		2019年9月	2019年12月	2020年3月	2020年6月調査		2020年9月調査			
					最近 (2020/6月)	先行き (2020/9月)	最近 (2020/9月)	先行き		
								変化幅	(2020/12月)	変化幅
長崎	全産業	4	-3	-2	-7	-7	-6	1	-4	2
	製造業	-8	-17	-7	-2	-5	-5	-3	-9	-4
	非製造業	10	6	0	-9	-8	-7	2	-2	5
全国	全産業	0	0	-3	-8	-9	-7	1	-7	0
	製造業	-3	-4	-6	-9	-10	-8	1	-9	-1
	非製造業	3	3	-1	-8	-8	-6	2	-7	-1

3. 売上・収益計画

売上高 (前年度比・%)

		2019年度		2020年度	
			修正率	(計画)	修正率
長崎	全産業	-1.5	—	-7.9	0.3
	製造業	0.3	—	-6.7	0.0
	非製造業	-2.2	—	-8.4	0.4
全国	全産業	-1.4	—	-6.6	-2.8
	製造業	-2.8	—	-7.4	-3.7
	非製造業	-0.6	—	-6.2	-2.4

(注) 修正率・幅は、前回調査との対比(以下、同じ)。

(前年同期比・%)

		2019/上期		2019/下期		2020/上期		2020/下期	
			修正率		修正率	(計画)	修正率	(計画)	修正率
2019/上期	2.1	—	-5.0	—	-9.5	-2.3	-6.4	3.0	
	2.3	—	-1.6	—	-6.9	-1.1	-6.6	1.0	
	2.0	—	-6.2	—	-10.4	-2.7	-6.3	3.7	
2019/下期	0.8	—	-3.4	—	-10.0	-3.9	-3.3	-1.9	
	-0.7	—	-4.7	—	-11.6	-4.9	-3.3	-2.5	
	1.6	—	-2.8	—	-9.2	-3.4	-3.3	-1.6	

経常利益 (前年度比・%)

		2019年度		2020年度	
			修正率	(計画)	修正率
長崎	全産業	-29.0	—	-27.7	-0.8
	製造業	-90.3	—	341.8	216.9
	非製造業	-16.9	—	-37.2	-11.8
全国	全産業	-9.6	—	-28.5	-10.8
	製造業	-15.9	—	-31.0	-11.7
	非製造業	-5.1	—	-26.8	-10.2

(前年同期比・%)

		2019/上期		2019/下期		2020/上期		2020/下期	
			修正率		修正率	(計画)	修正率	(計画)	修正率
2019/上期	-32.6	—	-24.8	—	-37.8	4.2	-15.2	-4.9	
	-99.8	—	-54.0	—	NA	653.7	55.1	64.6	
	-11.0	—	-22.5	—	-50.4	-14.3	-19.9	-9.8	
2019/下期	-5.1	—	-14.6	—	-38.9	-13.2	-15.7	-8.6	
	-14.1	—	-18.2	—	-42.4	-16.2	-16.0	-7.2	
	2.0	—	-12.3	—	-36.5	-11.2	-15.5	-9.4	

売上高経常利益率 (%・%ポイント)

		2019年度		2020年度	
			修正幅	(計画)	修正幅
長崎	全産業	3.12	—	2.23	-0.02
	製造業	0.27	—	1.33	0.91
	非製造業	4.10	—	2.54	-0.35
全国	全産業	5.23	—	4.01	-0.35
	製造業	6.14	—	4.57	-0.42
	非製造業	4.78	—	3.73	-0.32

(%・%ポイント)

		2019/上期		2019/下期		2020/上期		2020/下期	
			修正幅		修正幅	(計画)	修正幅	(計画)	修正幅
2019/上期	3.13	—	3.11	—	2.15	0.14	2.31	-0.19	
	0.01	—	0.53	—	1.68	1.46	1.00	0.39	
	4.16	—	4.04	—	2.30	-0.32	2.77	-0.42	
2019/下期	5.84	—	4.64	—	3.96	-0.43	4.05	-0.29	
	7.03	—	5.26	—	4.58	-0.61	4.57	-0.23	
	5.24	—	4.33	—	3.67	-0.32	3.79	-0.32	

4. 設備投資計画等

設備投資額（含む土地投資額）

（前年度比・％）

		2019年度		2020年度	
			修正率	(計画)	修正率
長崎	全産業	-1.1	—	-33.9	-5.3
	製造業	1.7	—	-14.2	-3.2
	非製造業	-2.0	—	-40.4	-6.3
全国	全産業	-0.6	—	-2.7	-1.9
	製造業	0.9	—	-0.3	-3.3
	非製造業	-1.5	—	-4.1	-1.0

（注）ソフトウェア投資額、研究開発投資額は含まない。

研究開発投資額

（前年度比・％）

		2019年度		2020年度	
			修正率	(計画)	修正率
長崎	全産業	8.7	—	0.8	-6.3
	製造業	12.7	—	0.3	-3.2
	非製造業	-7.3	—	3.4	-18.5
全国	全産業	1.5	—	-0.5	-1.7
	製造業	1.4	—	-0.5	-1.6
	非製造業	2.4	—	-0.5	-3.1

生産・営業用設備判断

（「過剰」-「不足」・％ポイント）

		2019年9月	2019年12月	2020年3月	2020年6月調査		2020年9月調査			
					最近 (2020/6月)	先行き (2020/9月)	最近 (2020/9月)	変化幅	先行き	
									(2020/12月)	変化幅
長崎	全産業	-2	2	-3	5	2	6	1	4	-2
	製造業	-4	5	0	9	2	14	5	7	-7
	非製造業	-2	0	-3	3	2	2	-1	4	2
全国	全産業	-3	-3	-1	8	6	8	0	6	-2
	製造業	0	1	3	16	13	16	0	12	-4
	非製造業	-4	-5	-4	2	1	2	0	1	-1

5. 雇用

雇用人員判断

(「過剰」-「不足」・%ポイント)

		2019年9月	2019年12月	2020年3月	2020年6月調査		2020年9月調査				
					最近	先行き	最近	先行き			
					(2020/6月)	(2020/9月)	(2020/9月)	変化幅	(2020/12月)	変化幅	
長崎	全産業	-34	-38	-35	-3	-5	-1	2	-7	-6	
	製造業	-19	-26	-18	2	3	19	17	2	-17	
	非製造業	-41	-45	-45	-5	-8	-10	-5	-11	-1	
全国	全産業	-32	-31	-28	-6	-9	-6	0	-10	-4	
	製造業	-20	-17	-15	11	7	10	-1	5	-5	
	非製造業	-40	-40	-37	-17	-21	-17	0	-20	-3	

新卒採用計画<6、12月調査のみ>

(前年度比・%)

		2019年度		2020年度		2021年度	
			修正率	(計画)	修正率	(計画)	修正率
長崎	全産業	—	—	—	—	—	—
	製造業	—	—	—	—	—	—
	非製造業	—	—	—	—	—	—
全国	全産業	—	—	—	—	—	—
	製造業	—	—	—	—	—	—
	非製造業	—	—	—	—	—	—

6. 企業金融

資金繰り判断

(「楽である」-「苦しい」・%ポイント)

		2019年9月	2019年12月	2020年3月	2020年6月調査		2020年9月調査	
					最近 (2020/6月)	先行き (2020/9月)	最近 (2020/9月)	変化幅
長崎	全産業	13	9	-1	-9	-4	5	
全国	全産業	16	16	13	3	5	2	

金融機関の貸出態度判断

(「緩い」-「厳しい」・%ポイント)

		2019年9月	2019年12月	2020年3月	2020年6月調査		2020年9月調査	
					最近 (2020/6月)	先行き (2020/9月)	最近 (2020/9月)	変化幅
長崎	全産業	22	21	17	19	20	1	
全国	全産業	23	23	20	19	19	0	

借入金利水準判断

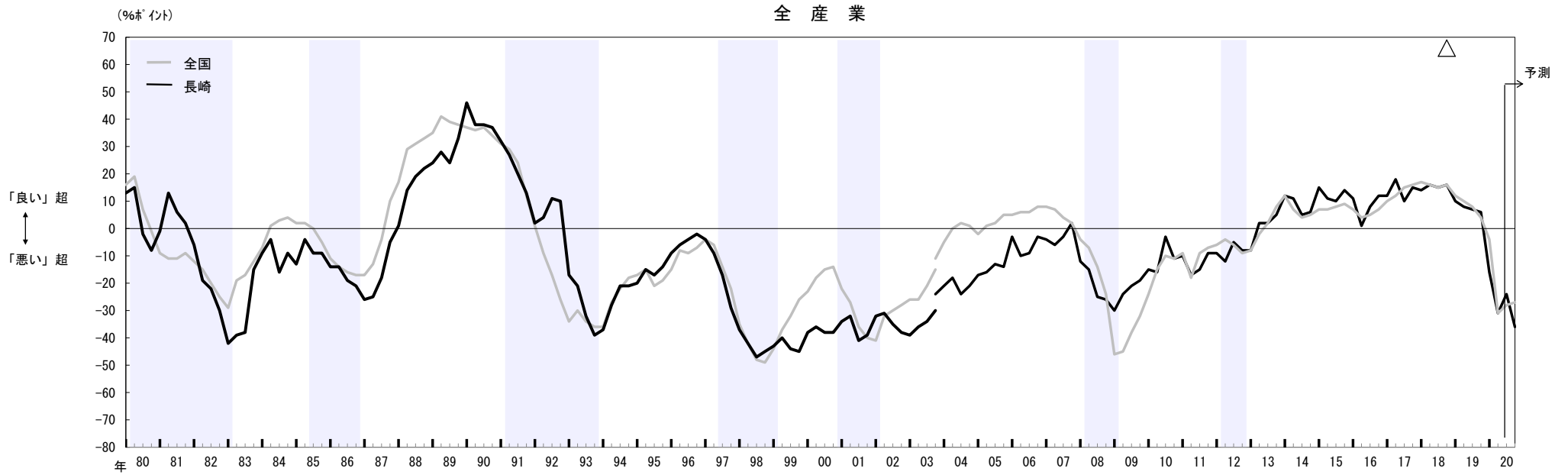
(「上昇」-「低下」・%ポイント)

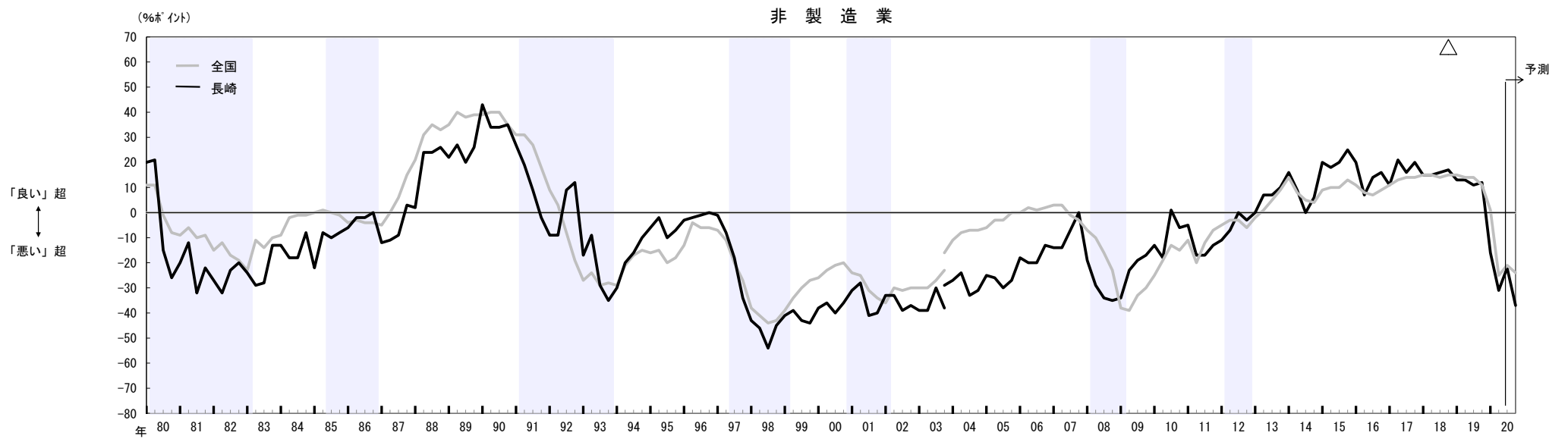
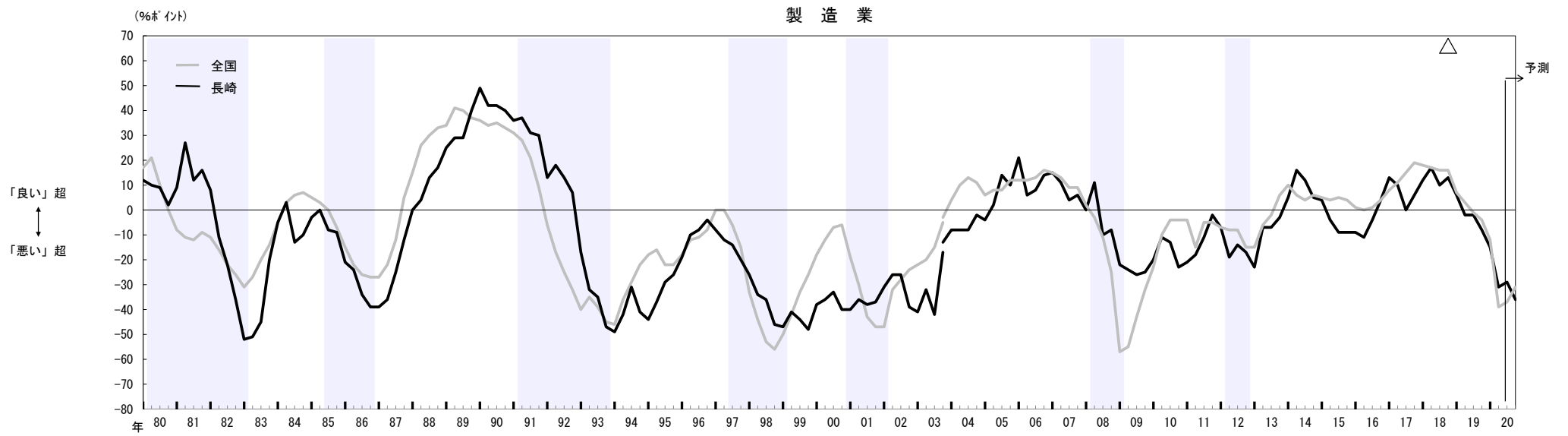
		2019年9月	2019年12月	2020年3月	2020年6月調査		2020年9月調査			
					最近 (2020/6月)	先行き (2020/9月)	最近 (2020/9月)	変化幅	先行き (2020/12月)	変化幅
長崎	全産業	-6	-1	-4	-8	-2	-5	3	-3	2
全国	全産業	-2	-1	-1	-3	1	-3	0	1	4

(参考1) 業況判断の推移

(注) 1. シャドーは、景気後退期（内閣府調べ）。△は直近（2018年10月）の景気の山。以下同じ。

2. 2004年3月調査より調査対象企業等の見直しを行なったことから、2003年12月調査以前と2004年3月調査以降の計数は連続しない（2003年12月調査については、新ベースによる再集計結果を併記）。以下同じ。

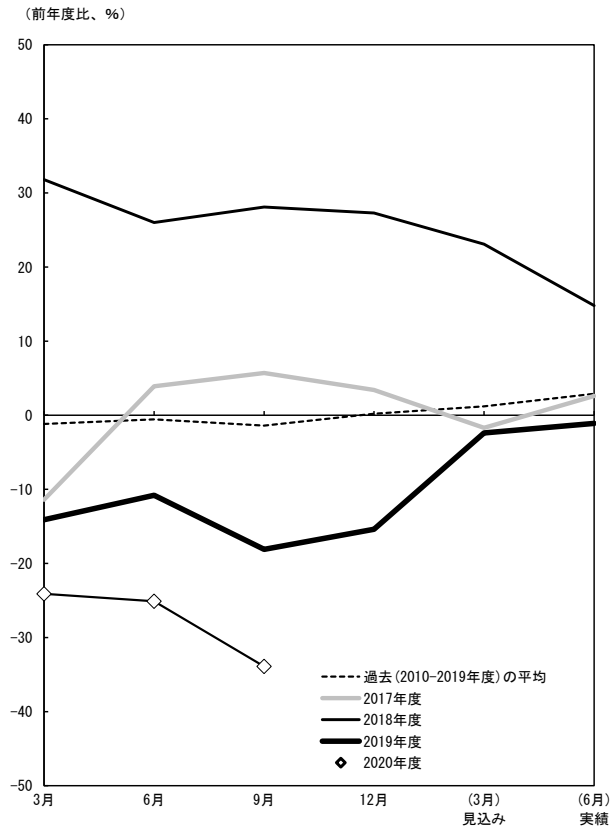




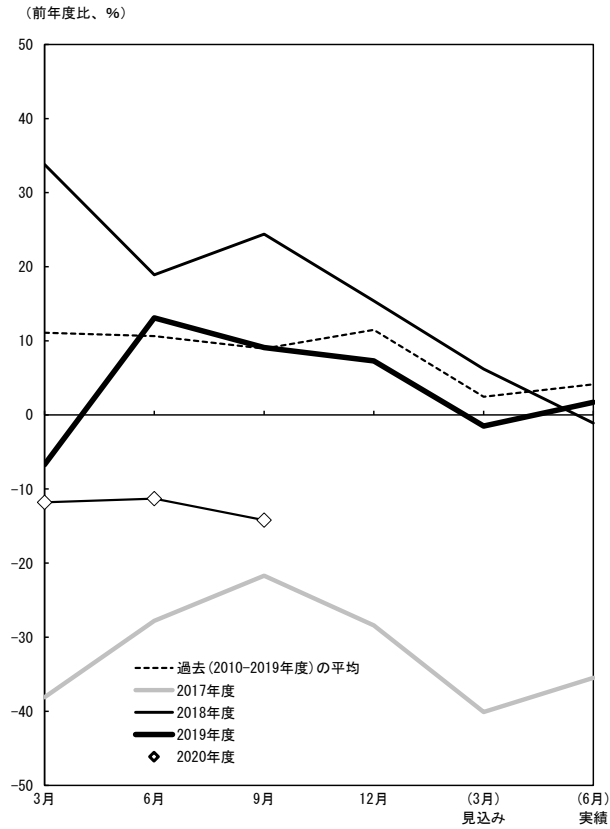
(参考2) 設備投資額(含む土地投資額)の足取り

- (注) 1. 横軸に初回調査(3月調査)から実績が確定する翌年6月調査までの6調査回を取り、毎年度の設備投資計画について、調査回毎の前年比の足取り(修正パターン)をグラフで示したもの。
 2. 2017年12月調査には、調査対象企業の見直しによる不連続が生じている。
 3. ソフトウェア投資額、研究開発投資額は含まない。

全産業



製造業



非製造業

