



2020年12月14日
日本銀行長崎支店

Bank of Japan Nagasaki Branch

長崎県・企業短期経済観測調査(短観) (2020年12月)

回答期間: 11月11日 ~ 12月11日

調査対象企業数:

	調査対象	回答数	回答率
全産業	136社	136社	100.0%
製造業	44社	44社	100.0%
非製造業	92社	92社	100.0%

(注) 回答率 = 業況判断の有効回答社数 / 調査対象企業数 × 100

【本件に関する問い合わせ先】

日本銀行長崎支店総務課

850-8645 長崎市炉粕町32番地

TEL: 095-820-6110 FAX: 095-820-0299

本資料は当店ホームページ (<http://www3.boj.or.jp/nagasaki/>) にも掲載しています。

1. 業況判断

(長崎) (「良い」-「悪い」・%ポイント)

	2019年12月	2020年3月	2020年6月	2020年9月調査		2020年12月調査			
				最近 (2020/9月)	先行き (2020/12月)	最近 (2020/12月)	先行き		
							変化幅	(2021/3月)	変化幅
全産業	6	-16	-31	-24	-36	-14	10	-24	-10
製造業	-8	-15	-31	-29	-36	-16	13	-27	-11
窯業・土石製品	—	-20	-40	-60	-60	-60	0	-40	20
鉄鋼	—	-33	-33	-33	-67	0	33	-67	-67
食料品	—	-25	-50	-50	-37	-37	13	-37	0
金属製品	—	0	-33	33	-33	0	-33	-33	-33
はん用機械	—	-50	0	-25	-25	25	50	-25	-50
生産用機械	—	-25	-50	-25	-50	-50	-25	-75	-25
電気機械	—	-20	-80	-80	-40	-20	60	0	20
造船・重機等	—	33	11	22	0	33	11	11	-22
素材業種	—	-33	-36	-55	-64	-46	9	-45	1
加工業種	—	-9	-30	-21	-27	-6	15	-21	-15
非製造業	12	-16	-31	-22	-37	-12	10	-23	-11
建設	—	20	25	30	-10	25	-5	0	-25
不動産	—	40	-20	20	-20	-20	-40	-40	-20
卸売	—	-29	-50	-57	-64	-43	14	-57	-14
小売	—	-41	-24	-6	-17	23	29	17	-6
運輸・郵便	—	-36	-73	-73	-64	-64	9	-46	18
電気・ガス	—	0	-33	0	0	0	0	0	0
対事業所サービス	—	20	0	0	-20	-20	-20	-40	-20
対個人サービス	—	-25	-75	-50	-50	-50	0	-25	25
宿泊・飲食サービス	—	-67	-100	-89	-89	-34	55	-56	-22

(注) 判断項目において、「最近」は回答時点を、「先行き」は3か月後を示す。「最近」の変化幅は、前回調査の「最近」との対比。「先行き」の変化幅は、今回調査の「最近」との対比(以下、同じ)。

(全国) (「良い」-「悪い」・%ポイント)

	2019年12月	2020年3月	2020年6月	2020年9月調査		2020年12月調査			
				最近 (2020/9月)	先行き (2020/12月)	最近 (2020/12月)	先行き		
							変化幅	(2021/3月)	変化幅
全産業	4	-4	-31	-28	-27	-15	13	-18	-3
製造業	-4	-12	-39	-37	-31	-20	17	-19	1
非製造業	11	1	-25	-21	-24	-11	10	-16	-5

2. 需給・在庫・価格判断

国内での製商品・サービス需給判断

(「需要超過」-「供給超過」・%ポイント)

		2019年12月	2020年3月	2020年6月	2020年9月調査		2020年12月調査			
					最近 (2020/9月)	先行き (2020/12月)	最近 (2020/12月)		先行き (2021/3月)	
							最近	変化幅	先行き	変化幅
長崎	製造業	-17	-17	-27	-19	-18	-19	0	-22	-3
全国	製造業	-19	-22	-40	-37	-34	-30	7	-28	2

製商品在庫水準判断

(「過大」-「不足」・%ポイント)

		2019年12月	2020年3月	2020年6月	2020年9月調査		2020年12月調査	
					最近 (2020/9月)	先行き (2020/12月)	最近 (2020/12月)	
							最近	変化幅
長崎	製造業	9	4	7	5	3	-2	
全国	製造業	15	17	27	25	19	-6	

仕入価格判断

(「上昇」-「下落」・%ポイント)

		2019年12月	2020年3月	2020年6月	2020年9月調査		2020年12月調査			
					最近 (2020/9月)	先行き (2020/12月)	最近 (2020/12月)		先行き (2021/3月)	
							最近	変化幅	先行き	変化幅
長崎	全産業	22	15	9	10	16	12	2	16	4
	製造業	22	12	12	16	16	15	-1	12	-3
	非製造業	22	18	9	6	17	11	5	18	7
全国	全産業	19	15	7	9	13	10	1	15	5
	製造業	18	15	7	9	14	11	2	18	7
	非製造業	19	16	6	10	13	9	-1	13	4

販売価格判断

(「上昇」-「下落」・%ポイント)

		2019年12月	2020年3月	2020年6月	2020年9月調査		2020年12月調査			
					最近 (2020/9月)	先行き (2020/12月)	最近 (2020/12月)		先行き (2021/3月)	
							最近	変化幅	先行き	変化幅
長崎	全産業	-3	-2	-7	-6	-4	-3	3	1	4
	製造業	-17	-7	-2	-5	-9	-9	-4	-4	5
	非製造業	6	0	-9	-7	-2	-1	6	4	5
全国	全産業	0	-3	-8	-7	-7	-5	2	-6	-1
	製造業	-4	-6	-9	-8	-9	-6	2	-6	0
	非製造業	3	-1	-8	-6	-7	-5	1	-6	-1

3. 売上・収益計画

売上高 (前年度比・%)

		2019年度		2020年度	
			修正率	(計画)	修正率
長崎	全産業	-1.5	—	-5.9	2.3
	製造業	0.3	—	-7.5	-0.9
	非製造業	-2.2	—	-5.3	3.4
全国	全産業	-1.4	—	-8.6	-2.1
	製造業	-2.8	—	-8.9	-1.6
	非製造業	-0.6	—	-8.4	-2.3

(注) 修正率・幅は、前回調査との対比(以下、同じ)。

(前年同期比・%)

2019/上期	2019/下期		2020/上期		2020/下期	
		修正率		修正率	(計画)	修正率
2.1	-5.0	—	-6.4	3.5	-5.4	1.2
2.3	-1.6	—	-6.3	0.6	-8.7	-2.3
2.0	-6.2	—	-6.4	4.5	-4.2	2.4
0.8	-3.4	—	-13.2	-3.5	-4.1	-0.8
-0.7	-4.7	—	-14.5	-3.3	-3.4	0.0
1.6	-2.8	—	-12.5	-3.6	-4.4	-1.2

経常利益 (前年度比・%)

		2019年度		2020年度	
			修正率	(計画)	修正率
長崎	全産業	-29.0	—	-0.4	37.1
	製造業	-90.3	—	481.1	31.5
	非製造業	-16.9	—	-12.9	38.1
全国	全産業	-9.6	—	-35.3	-9.5
	製造業	-15.9	—	-27.5	5.1
	非製造業	-5.1	—	-40.2	-18.2

(前年同期比・%)

2019/上期	2019/下期		2020/上期		2020/下期	
		修正率		修正率	(計画)	修正率
-32.6	-24.8	—	-2.8	55.1	2.6	20.9
-99.8	-54.0	—	NA	-5.0	194.4	89.8
-11.0	-22.5	—	-15.1	70.1	-10.0	12.1
-5.1	-14.6	—	-43.4	-7.4	-25.3	-11.4
-14.1	-18.2	—	-37.7	8.3	-14.2	2.2
2.0	-12.3	—	-47.2	-16.9	-31.9	-19.4

売上高経常利益率 (%・%ポイント)

		2019年度		2020年度	
			修正幅	(計画)	修正幅
長崎	全産業	3.12	—	2.99	0.76
	製造業	0.27	—	1.76	0.43
	非製造業	4.10	—	3.39	0.85
全国	全産業	5.23	—	3.70	-0.31
	製造業	6.14	—	4.88	0.31
	非製造業	4.78	—	3.12	-0.61

(%・%ポイント)

2019/上期	2019/下期		2020/上期		2020/下期	
		修正幅		修正幅	(計画)	修正幅
3.13	3.11	—	3.21	1.06	2.76	0.45
0.01	0.53	—	1.58	-0.10	1.93	0.93
4.16	4.04	—	3.75	1.45	3.03	0.26
5.84	4.64	—	3.81	-0.15	3.61	-0.44
7.03	5.26	—	5.13	0.55	4.67	0.10
5.24	4.33	—	3.16	-0.51	3.09	-0.70

4. 設備投資計画等

設備投資額（含む土地投資額） (前年度比・%)

		2019年度		2020年度	
			修正率	(計画)	修正率
長崎	全産業	-1.1	—	-37.1	-4.8
	製造業	1.7	—	-27.8	-15.7
	非製造業	-2.0	—	-40.1	0.5
全国	全産業	-0.6	—	-3.9	-1.3
	製造業	0.9	—	-3.1	-2.8
	非製造業	-1.5	—	-4.5	-0.4

(注) ソフトウェア投資額、研究開発投資額は含まない。

研究開発投資額 (前年度比・%)

		2019年度		2020年度	
			修正率	(計画)	修正率
長崎	全産業	8.7	—	6.0	5.1
	製造業	12.7	—	-0.3	-0.6
	非製造業	-7.3	—	36.8	32.2
全国	全産業	1.5	—	-2.3	-1.9
	製造業	1.4	—	-3.0	-2.6
	非製造業	2.4	—	5.4	6.0

生産・営業用設備判断 (「過剰」-「不足」・%ポイント)

		2019年12月	2020年3月	2020年6月	2020年9月調査		2020年12月調査			
					最近 (2020/9月)	先行き (2020/12月)	最近 (2020/12月)	変化幅	先行き	
									(2021/3月)	変化幅
長崎	全産業	2	-3	5	6	4	-1	-7	-2	-1
	製造業	5	0	9	14	7	5	-9	5	0
	非製造業	0	-3	3	2	4	-3	-5	-6	-3
全国	全産業	-3	-1	8	8	6	6	-2	4	-2
	製造業	1	3	16	16	12	12	-4	9	-3
	非製造業	-5	-4	2	2	1	1	-1	0	-1

5. 雇用

雇用人員判断

(「過剰」-「不足」・%ポイント)

		2019年12月	2020年3月	2020年6月	2020年9月調査		2020年12月調査			
					最近	先行き	最近	先行き	先行き	変化幅
					(2020/9月)	(2020/12月)				
長崎	全産業	-38	-35	-3	-1	-7	-15	-14	-14	1
	製造業	-26	-18	2	19	2	0	-19	5	5
	非製造業	-45	-45	-5	-10	-11	-22	-12	-22	0
全国	全産業	-31	-28	-6	-6	-10	-10	-4	-13	-3
	製造業	-17	-15	11	10	5	5	-5	0	-5
	非製造業	-40	-37	-17	-17	-20	-20	-3	-22	-2

新卒採用計画<6、12月調査のみ>

(前年度比・%)

		2019年度		2020年度		2021年度	
			修正率	(計画)	修正率	(計画)	修正率
長崎	全産業	-7.9	—	3.5	-9.1	-11.5	-11.0
	製造業	-8.5	—	11.3	-7.3	-10.1	-8.6
	非製造業	-7.6	—	0.0	-10.0	-12.2	-12.2
全国	全産業	3.3	—	-2.6	-2.8	-6.1	-3.2
	製造業	1.7	—	-6.3	-2.0	-10.8	-4.6
	非製造業	4.1	—	-0.8	-3.1	-4.0	-2.6

6. 企業金融

資金繰り判断

(「楽である」-「苦しい」・%ポイント)

		2019年12月	2020年3月	2020年6月	2020年9月調査		2020年12月調査	
					最近	先行き	最近	変化幅
					(2020/9月)	(2020/12月)	(2020/12月)	
長崎	全産業	9	-1	-9	-4	0	4	
全国	全産業	16	13	3	5	7	2	

金融機関の貸出態度判断

(「緩い」-「厳しい」・%ポイント)

		2019年12月	2020年3月	2020年6月	2020年9月調査		2020年12月調査	
					最近	先行き	最近	変化幅
					(2020/9月)	(2020/12月)	(2020/12月)	
長崎	全産業	21	17	19	20	23	3	
全国	全産業	23	20	19	19	18	-1	

借入金利水準判断

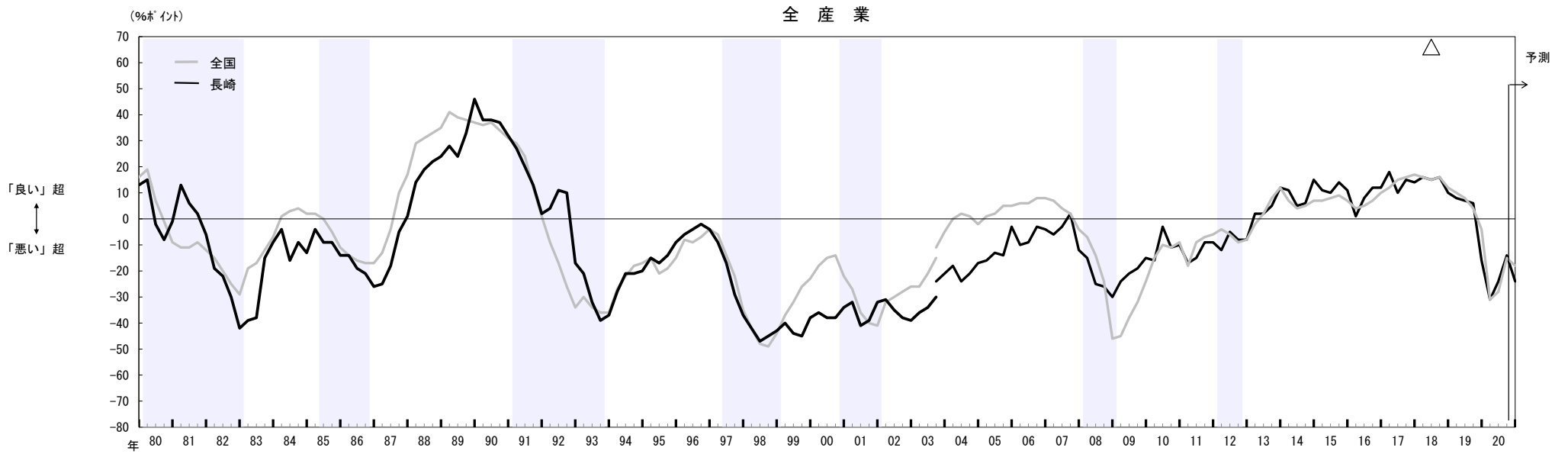
(「上昇」-「低下」・%ポイント)

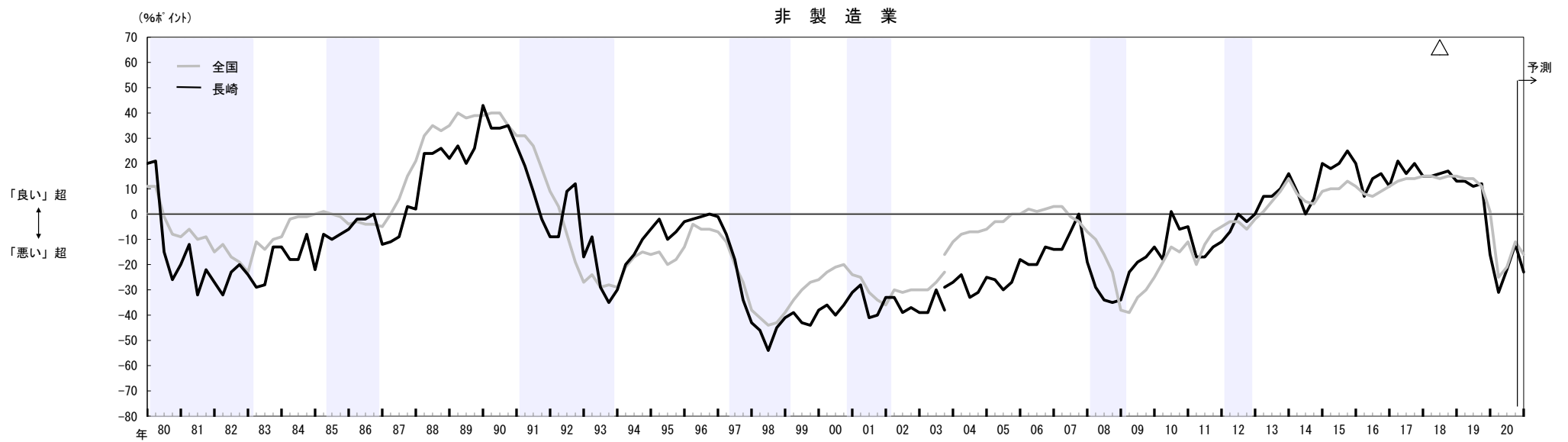
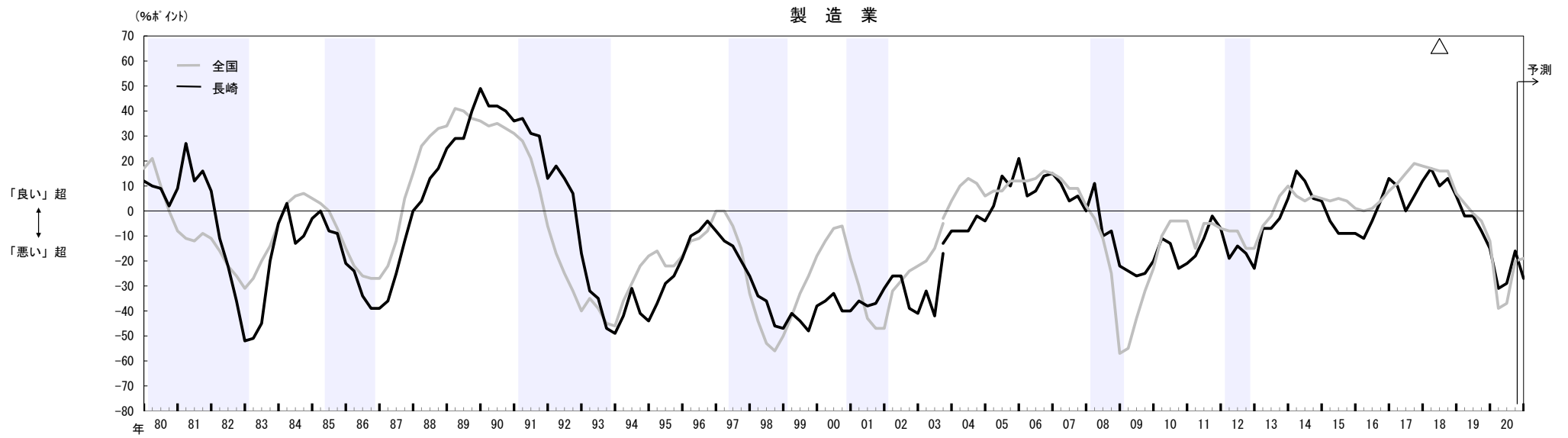
		2019年12月	2020年3月	2020年6月	2020年9月調査		2020年12月調査			
					最近	先行き	最近	先行き		変化幅
					(2020/9月)	(2020/12月)	(2020/12月)	(2021/3月)	変化幅	
長崎	全産業	-1	-4	-8	-5	-3	-6	-1	-2	4
全国	全産業	-1	-1	-3	-3	1	-2	1	3	5

(参考1) 業況判断の推移

(注) 1. シャドーは、景気後退期（内閣府調べ）。△は直近（2018年10月）の景気の山。以下同じ。

2. 2004年3月調査より調査対象企業等の見直しを行なったことから、2003年12月調査以前と2004年3月調査以降の計数は連続しない（2003年12月調査については、新ベースによる再集計結果を併記）。以下同じ。

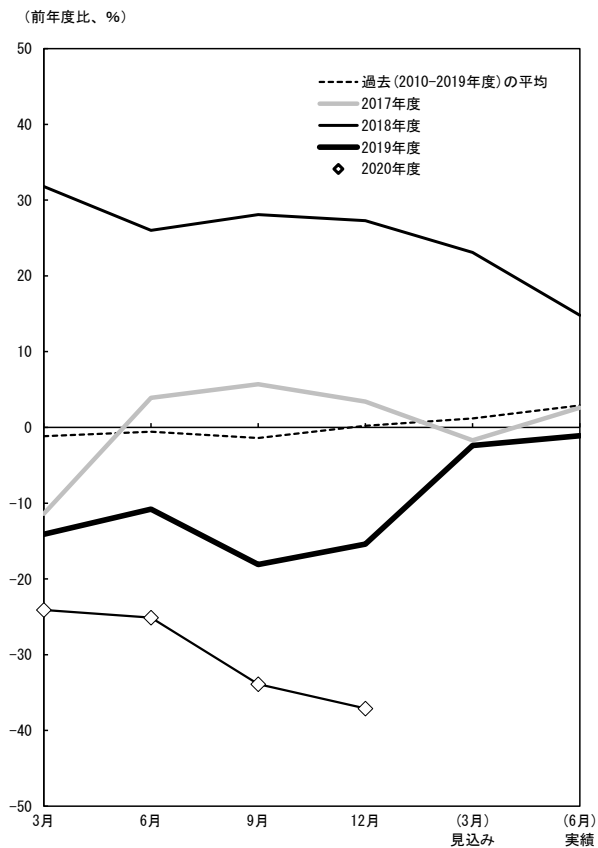




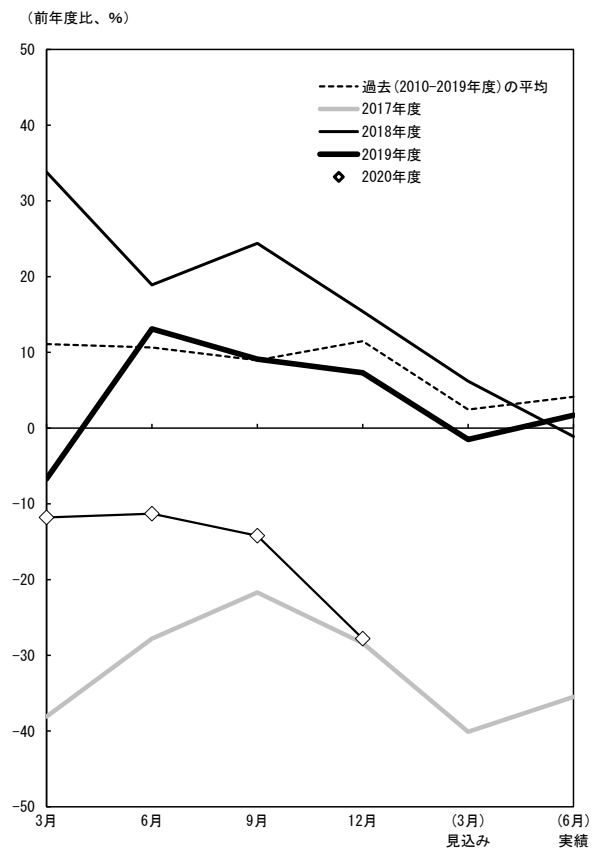
(参考2) 設備投資額(含む土地投資額)の足取り

- (注) 1. 横軸に初回調査(3月調査)から実績が確定する翌年6月調査までの6調査回を取り、毎年度の設備投資計画について、調査回毎の前年比の足取り(修正パターン)をグラフで示したもの。
 2. 2017年12月調査には、調査対象企業の見直しによる不連続が生じている。
 3. ソフトウェア投資額、研究開発投資額は含まない。

全産業



製造業



非製造業

