



2021 年 4 月 1 日
日本銀行長崎支店

Bank of Japan Nagasaki Branch

長崎県・企業短期経済観測調査(短観) (2021 年 3 月)

回答期間: 2 月 25 日 ~ 3 月 31 日

調査対象企業数:

	調査対象	回答数	回答率
全産業	136 社	136 社	100.0%
製造業	44 社	44 社	100.0%
非製造業	92 社	92 社	100.0%

(注) 回答率 = 業況判断の有効回答社数 / 調査対象企業数 × 100

【本件に関する問い合わせ先】

日本銀行長崎支店総務課

850-8645 長崎市炉粕町 32 番地

TEL : 095-820-6110 FAX : 095-820-0299

本資料は当店ホームページ(<http://www3.boj.or.jp/nagasaki/>)にも掲載しています。

1. 業況判断

(長崎) (「良い」-「悪い」・%ポイント)

	2020年3月	2020年6月	2020年9月	2020年12月調査		2021年3月調査			
				最近	先行き	最近	変化幅	先行き	変化幅
				(2020/12月)	(2021/3月)	(2021/3月)		(2021/6月)	
全産業	-16	-31	-24	-14	-24	-17	-3	-20	-3
製造業	-15	-31	-29	-16	-27	-21	-5	-20	1
窯業・土石製品	-20	-40	-60	-60	-40	-60	0	-20	40
鉄鋼	-33	-33	-33	0	-67	0	0	-67	-67
食料品	-25	-50	-50	-37	-37	-37	0	-38	-1
金属製品	0	-33	33	0	-33	-33	-33	-33	0
はん用機械	-50	0	-25	25	-25	25	0	0	-25
生産用機械	-25	-50	-25	-50	-75	-75	-25	-50	25
電気機械	-20	-80	-80	-20	0	-20	0	0	20
造船・重機等	33	11	22	33	11	22	-11	0	-22
素材業種	-33	-36	-55	-46	-45	-36	10	-27	9
加工業種	-9	-30	-21	-6	-21	-15	-9	-18	-3
非製造業	-16	-31	-22	-12	-23	-15	-3	-21	-6
建設	20	25	30	25	0	40	15	5	-35
不動産	40	-20	20	-20	-40	-20	0	0	20
卸売	-29	-50	-57	-43	-57	-36	7	-57	-21
小売	-41	-24	-6	23	17	6	-17	-6	-12
運輸・郵便	-36	-73	-73	-64	-46	-55	9	-36	19
電気・ガス	0	-33	0	0	0	0	0	0	0
対事業所サービス	20	0	0	-20	-40	-20	0	-40	-20
対個人サービス	-25	-75	-50	-50	-25	-75	-25	-50	25
宿泊・飲食サービス	-67	-100	-89	-34	-56	-78	-44	-22	56

(注) 判断項目において、「最近」は回答時点を、「先行き」は3か月後を示す。「最近」の変化幅は、前回調査の「最近」との対比。「先行き」の変化幅は、今回調査の「最近」との対比(以下、同じ)。

(全国) (「良い」-「悪い」・%ポイント)

	2020年3月	2020年6月	2020年9月	2020年12月調査		2021年3月調査			
				最近	先行き	最近	変化幅	先行き	変化幅
				(2020/12月)	(2021/3月)	(2021/3月)		(2021/6月)	
全産業	-4	-31	-28	-15	-18	-8	7	-10	-2
製造業	-12	-39	-37	-20	-19	-6	14	-7	-1
非製造業	1	-25	-21	-11	-16	-9	2	-12	-3

2. 需給・在庫・価格判断

国内での製商品・サービス需給判断

(「需要超過」-「供給超過」・%ポイント)

		2020年3月	2020年6月	2020年9月	2020年12月調査		2021年3月調査			
					最近 (2020/12月)	先行き (2021/3月)	最近 (2021/3月)	先行き		変化幅
								先行き (2021/6月)	変化幅	
長崎	製造業	-17	-27	-19	-19	-22	-22	-3	-22	0
全国	製造業	-22	-40	-37	-30	-28	-20	10	-21	-1

製商品在庫水準判断

(「過大」-「不足」・%ポイント)

		2020年3月	2020年6月	2020年9月	2020年12月調査		2021年3月調査	
					最近 (2020/12月)	先行き (2021/3月)	最近 (2021/3月)	変化幅
全国	製造業	17	27	25	19	12	-7	

仕入価格判断

(「上昇」-「下落」・%ポイント)

		2020年3月	2020年6月	2020年9月	2020年12月調査		2021年3月調査			
					最近 (2020/12月)	先行き (2021/3月)	最近 (2021/3月)	先行き		変化幅
								先行き (2021/6月)	変化幅	
長崎	全産業	15	9	10	12	16	20	8	26	6
	製造業	12	12	16	15	12	24	9	27	3
	非製造業	18	9	6	11	18	18	7	27	9
全国	全産業	15	7	9	10	15	19	9	24	5
	製造業	15	7	9	11	18	24	13	30	6
	非製造業	16	6	10	9	13	16	7	18	2

販売価格判断

(「上昇」-「下落」・%ポイント)

		2020年3月	2020年6月	2020年9月	2020年12月調査		2021年3月調査			
					最近 (2020/12月)	先行き (2021/3月)	最近 (2021/3月)	先行き		変化幅
								先行き (2021/6月)	変化幅	
長崎	全産業	-2	-7	-6	-3	1	-2	1	-3	-1
	製造業	-7	-2	-5	-9	-4	-9	0	-15	-6
	非製造業	0	-9	-7	-1	4	1	2	3	2
全国	全産業	-3	-8	-7	-5	-6	-2	3	-1	1
	製造業	-6	-9	-8	-6	-6	-1	5	0	1
	非製造業	-1	-8	-6	-5	-6	-4	1	-2	2

3. 売上・収益計画

売上高

(前年度比・%)

		2020年度		2021年度	
		(計画)	修正率	(計画)	修正率
長崎	全産業	-4.1	1.9	1.8	—
	製造業	-7.8	-0.3	0.5	—
	非製造業	-2.8	2.7	2.2	—
全国	全産業	-8.2	0.4	2.4	—
	製造業	-8.1	0.8	3.0	—
	非製造業	-8.2	0.2	2.1	—

(注) 修正率・幅は、前回調査との対比(以下、同じ)。

(前年同期比・%)

2020/上期	2020/下期		2021/上期		2021/下期	
	(計画)	修正率	(計画)	修正率	(計画)	修正率
-7.8	-0.4	5.3	3.4	—	0.4	—
-6.5	-9.1	-0.5	-0.7	—	1.6	—
-8.2	2.8	7.3	4.7	—	0.0	—
-12.8	-3.7	0.4	3.9	—	1.0	—
-14.4	-2.0	1.4	5.3	—	1.0	—
-12.0	-4.5	-0.1	3.2	—	1.1	—

経常利益

(前年度比・%)

		2020年度		2021年度	
		(計画)	修正率	(計画)	修正率
長崎	全産業	6.6	7.1	4.1	—
	製造業	600.7	20.6	NA	—
	非製造業	-8.8	4.7	29.5	—
全国	全産業	-30.3	7.6	8.6	—
	製造業	-18.6	12.3	4.2	—
	非製造業	-37.7	4.1	12.2	—

(前年同期比・%)

2020/上期	2020/下期		2021/上期		2021/下期	
	(計画)	修正率	(計画)	修正率	(計画)	修正率
-17.7	37.9	30.7	15.4	—	-4.7	—
NA	304.9	37.5	NA	—	NA	—
-29.6	19.8	29.2	43.6	—	18.1	—
-42.6	-15.2	13.4	10.9	—	6.7	—
-37.5	6.1	23.7	8.2	—	1.2	—
-46.0	-28.0	5.7	13.0	—	11.5	—

売上高経常利益率

(%・%ポイント)

		2020年度		2021年度	
		(計画)	修正幅	(計画)	修正幅
長崎	全産業	3.14	0.15	3.20	—
	製造業	2.13	0.37	-0.49	—
	非製造業	3.46	0.07	4.38	—
全国	全産業	3.97	0.27	4.21	—
	製造業	5.44	0.56	5.50	—
	非製造業	3.24	0.12	3.57	—

(%・%ポイント)

2020/上期	2020/下期		2021/上期		2021/下期	
	(計画)	修正幅	(計画)	修正幅	(計画)	修正幅
2.83	3.42	0.66	3.16	—	3.25	—
1.58	2.67	0.74	-0.90	—	-0.10	—
3.24	3.66	0.63	4.45	—	4.32	—
3.84	4.08	0.47	4.10	—	4.31	—
5.14	5.70	1.03	5.28	—	5.71	—
3.22	3.27	0.18	3.52	—	3.60	—

4. 設備投資計画等

設備投資額（含む土地投資額）

（前年度比・％）

		2020年度		2021年度	
		（計画）	修正率	（計画）	修正率
長崎	全産業	-31.6	8.6	21.3	—
	製造業	-32.5	-6.6	34.1	—
	非製造業	-31.3	14.7	17.1	—
全国	全産業	-5.5	-1.6	0.5	—
	製造業	-5.7	-2.7	3.0	—
	非製造業	-5.3	-0.9	-1.0	—

（注）ソフトウェア投資額、研究開発投資額は含まない。

研究開発投資額

（前年度比・％）

		2020年度		2021年度	
		（計画）	修正率	（計画）	修正率
長崎	全産業	9.0	2.8	0.5	—
	製造業	2.5	2.8	5.3	—
	非製造業	40.7	2.9	-16.4	—
全国	全産業	-3.2	-0.8	1.9	—
	製造業	-3.9	-0.9	1.8	—
	非製造業	5.2	-0.1	2.5	—

生産・営業用設備判断

（「過剰」-「不足」・％ポイント）

		2020年3月	2020年6月	2020年9月	2020年12月調査		2021年3月調査			
					最近 (2020/12月)	先行き (2021/3月)	最近 (2021/3月)	変化幅	先行き (2021/6月)	変化幅
長崎	全産業	-3	5	6	-1	-2	2	3	1	-1
	製造業	0	9	14	5	5	5	0	2	-3
	非製造業	-3	3	2	-3	-6	1	4	2	1
全国	全産業	-1	8	8	6	4	4	-2	2	-2
	製造業	3	16	16	12	9	7	-5	5	-2
	非製造業	-4	2	2	1	0	1	0	-1	-2

5. 雇用

雇用人員判断

(「過剰」-「不足」・%ポイント)

		2020年3月	2020年6月	2020年9月	2020年12月調査		2021年3月調査			
					最近	先行き	最近	変化幅	先行き	変化幅
					(2020/12月)	(2021/3月)				
長崎	全産業	-35	-3	-1	-15	-14	-8	7	-15	-7
	製造業	-18	2	19	0	5	9	9	-7	-16
	非製造業	-45	-5	-10	-22	-22	-17	5	-19	-2
全国	全産業	-28	-6	-6	-10	-13	-12	-2	-16	-4
	製造業	-15	11	10	5	0	-2	-7	-6	-4
	非製造業	-37	-17	-17	-20	-22	-20	0	-22	-2

新卒採用計画<6、12月調査のみ>

(前年度比・%)

		2020年度		2021年度 (計画)		2022年度 (計画)	
			修正率		修正率		修正率
長崎	全産業	—	—	—	—	—	—
	製造業	—	—	—	—	—	—
	非製造業	—	—	—	—	—	—
全国	全産業	—	—	—	—	—	—
	製造業	—	—	—	—	—	—
	非製造業	—	—	—	—	—	—

6. 企業金融

資金繰り判断

(「楽である」-「苦しい」・%ポイント)

		2020年3月	2020年6月	2020年9月	2020年12月調査		2021年3月調査	
					最近 (2020/12月)	先行き (2021/3月)	最近 (2021/3月)	変化幅
長崎	全産業	-1	-9	-4	0		0	0
全国	全産業	13	3	5	7		9	2

金融機関の貸出態度判断

(「緩い」-「厳しい」・%ポイント)

		2020年3月	2020年6月	2020年9月	2020年12月調査		2021年3月調査	
					最近 (2020/12月)	先行き (2021/3月)	最近 (2021/3月)	変化幅
長崎	全産業	17	19	20	23		19	-4
全国	全産業	20	19	19	18		18	0

借入金利水準判断

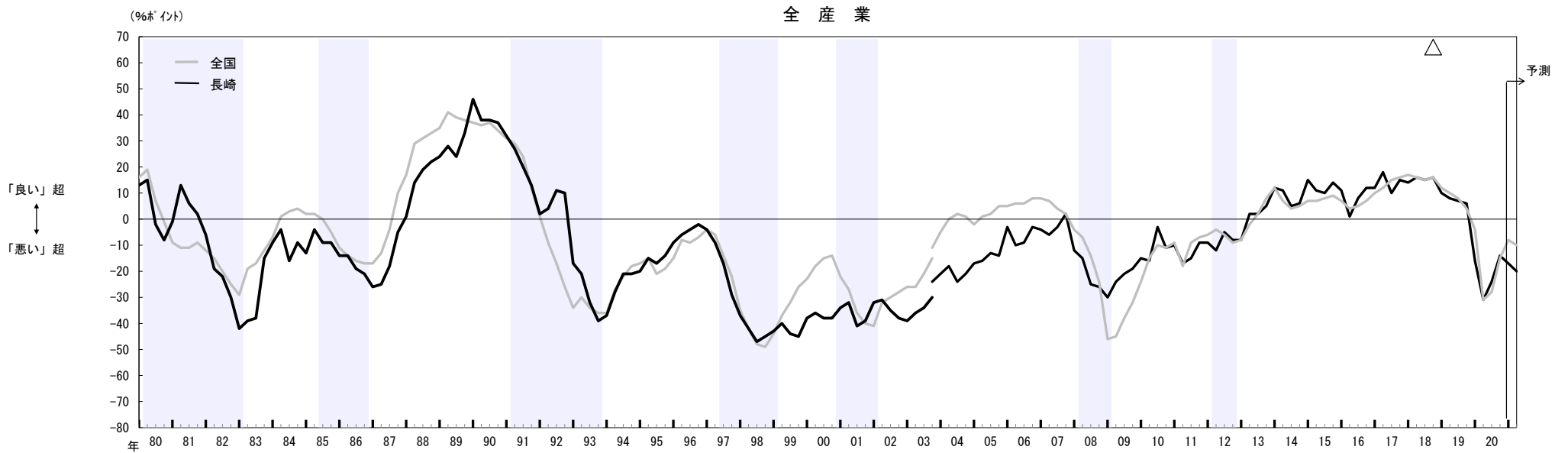
(「上昇」-「低下」・%ポイント)

		2020年3月	2020年6月	2020年9月	2020年12月調査		2021年3月調査			
					最近 (2020/12月)	先行き (2021/3月)	最近 (2021/3月)	変化幅	先行き (2021/6月)	変化幅
長崎	全産業	-4	-8	-5	-6	-2	-3	3	4	7
全国	全産業	-1	-3	-3	-2	3	-1	1	5	6

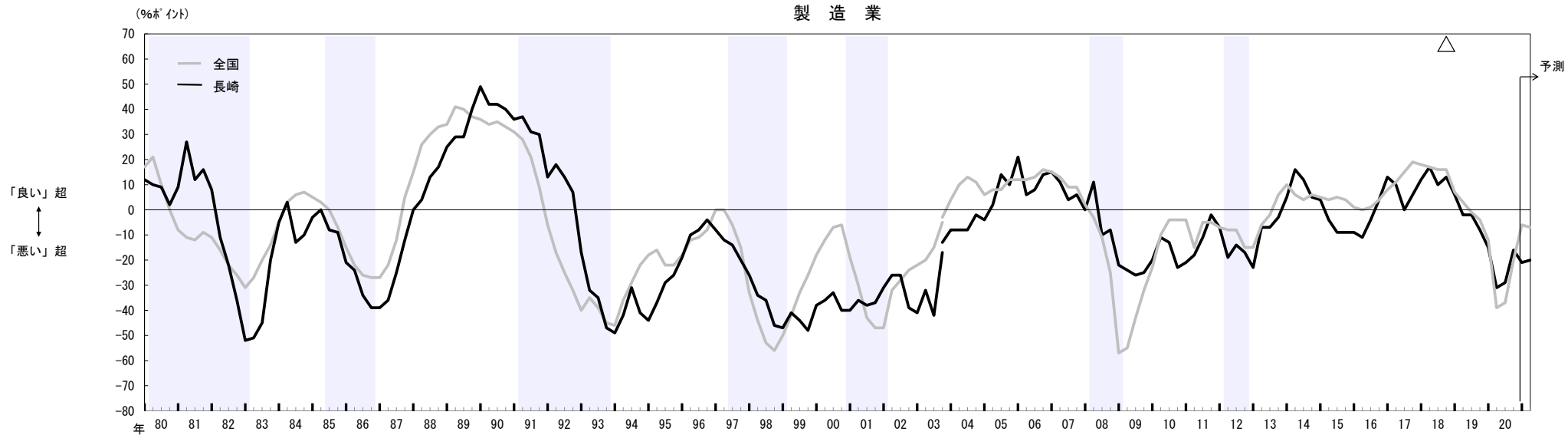
(参考1) 業況判断の推移

(注) 1. シャドーは、景気後退期（内閣府調べ）。△は直近（2018年10月）の景気の山。以下同じ。

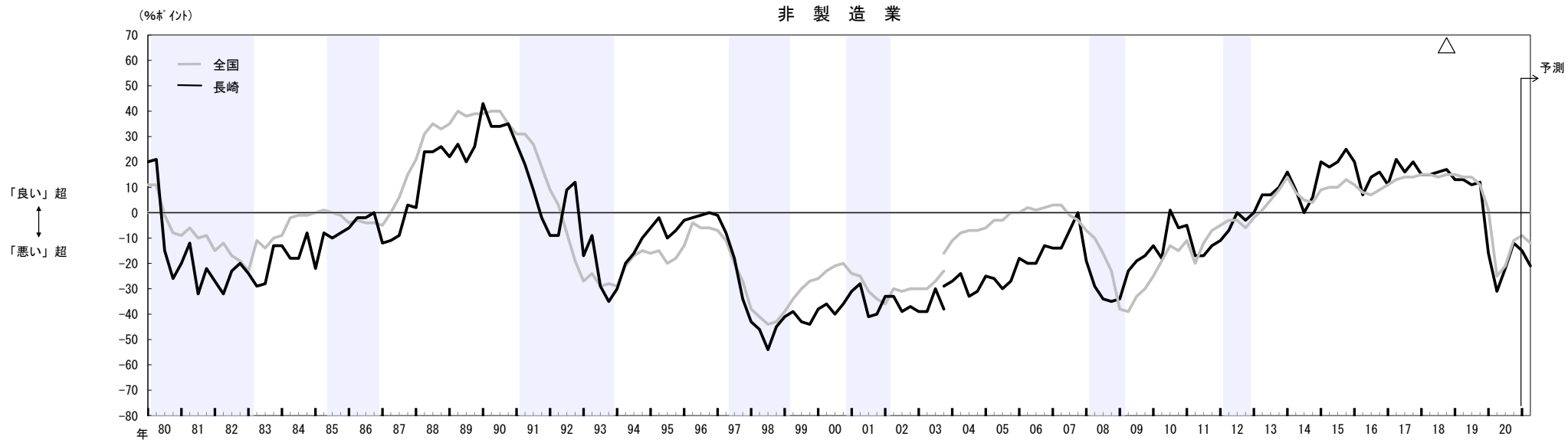
2. 2004年3月調査より調査対象企業等の見直しを行なったことから、2003年12月調査以前と2004年3月調査以降の計数は連続しない（2003年12月調査については、新ベースによる再集計結果を併記）。以下同じ。



製造業



非製造業



(参考2) 設備投資額(含む土地投資額)の足取り

- (注) 1. 横軸に初回調査(3月調査)から実績が確定する翌年6月調査までの6調査回を取り、毎年度の設備投資計画について、調査回毎の前年比の足取り(修正パターン)をグラフで示したもの。
 2. 2017年12月調査には、調査対象企業の見直しによる不連続が生じている。
 3. ソフトウェア投資額、研究開発投資額は含まない。

全産業

製造業

非製造業

