



2021年7月1日  
日本銀行長崎支店

Bank of Japan Nagasaki Branch

## 長崎県・企業短期経済観測調査(短観) (2021年6月)

回答期間: 5月27日 ~ 6月30日

調査対象企業数:

	調査対象	回答数	回答率
全産業	136社	135社	99.3%
製造業	44社	43社	97.7%
非製造業	92社	92社	100.0%

(注) 回答率 = 業況判断の有効回答社数 / 調査対象企業数 × 100

**【本件に関する問い合わせ先】**

日本銀行長崎支店総務課

850-8645 長崎市炉粕町 32 番地

TEL : 095-820-6110 FAX : 095-820-0299

本資料は当店ホームページ(<http://www3.boj.or.jp/nagasaki/>)にも掲載しています。

# 1. 業況判断

(長崎) (「良い」-「悪い」・%ポイント)

	2020年6月	2020年9月	2020年12月	2021年3月調査		2021年6月調査			
				最近 (2021/3月)	先行き (2021/6月)	最近 (2021/6月)	先行き (2021/9月)		
							変化幅	変化幅	
全産業	-31	-24	-14	-17	-20	-20	-3	-14	6
製造業	-31	-29	-16	-21	-20	-31	-10	-14	17
窯業・土石製品	-40	-60	-60	-60	-20	-100	-40	-40	60
鉄鋼	-33	-33	0	0	-67	-34	-34	-67	-33
食料品	-50	-50	-37	-37	-38	-38	-1	-12	26
金属製品	-33	33	0	-33	-33	-33	0	0	33
はん用機械	0	-25	25	25	0	0	-25	-25	-25
生産用機械	-50	-25	-50	-75	-50	-50	25	-50	0
電気機械	-80	-80	-20	-20	0	-25	-5	25	50
造船・重機等	11	22	33	22	0	11	-11	11	0
素材業種	-36	-55	-46	-36	-27	-64	-28	-36	28
加工業種	-30	-21	-6	-15	-18	-19	-4	-6	13
非製造業	-31	-22	-12	-15	-21	-16	-1	-15	1
建設	25	30	25	40	5	40	0	5	-35
不動産	-20	20	-20	-20	0	-20	0	20	40
卸売	-50	-57	-43	-36	-57	-15	21	-29	-14
小売	-24	-6	23	6	-6	11	5	17	6
運輸・郵便	-73	-73	-64	-55	-36	-64	-9	-45	19
電気・ガス	-33	0	0	0	0	-33	-33	0	33
対事業所サービス	0	0	-20	-20	-40	-20	0	-20	0
对个人サービス	-75	-50	-50	-75	-50	-75	0	-50	25
宿泊・飲食サービス	-100	-89	-34	-78	-22	-100	-22	-67	33

(注) 判断項目において、「最近」は回答時点、「先行き」は3か月後を示す。「最近」の変化幅は、前回調査の「最近」との対比。「先行き」の変化幅は、今回調査の「最近」との対比(以下、同じ)。

(全国) (「良い」-「悪い」・%ポイント)

	2020年6月	2020年9月	2020年12月	2021年3月調査		2021年6月調査			
				最近 (2021/3月)	先行き (2021/6月)	最近 (2021/6月)	先行き (2021/9月)		
							変化幅	変化幅	
全産業	-31	-28	-15	-8	-10	-3	5	-5	-2
製造業	-39	-37	-20	-6	-7	2	8	0	-2
非製造業	-25	-21	-11	-9	-12	-7	2	-9	-2

## 2. 需給・在庫・価格判断

国内での製商品・サービス需給判断

(「需要超過」-「供給超過」・%ポイント)

		2020年6月	2020年9月	2020年12月	2021年3月調査		2021年6月調査			
					最近 (2021/3月)	先行き (2021/6月)	最近 (2021/6月)	先行き (2021/9月)		
								変化幅	変化幅	
長崎	製造業	-27	-19	-19	-22	-22	-31	-9	-29	2
全国	製造業	-40	-37	-30	-20	-21	-14	6	-15	-1

製商品在庫水準判断

(「過大」-「不足」・%ポイント)

		2020年6月	2020年9月	2020年12月	2021年3月調査		2021年6月調査	
					最近 (2021/3月)	先行き (2021/6月)	最近 (2021/6月)	変化幅
								変化幅
長崎	製造業	7	5	3	8	7	-1	
全国	製造業	27	25	19	12	9	-3	

仕入価格判断

(「上昇」-「下落」・%ポイント)

		2020年6月	2020年9月	2020年12月	2021年3月調査		2021年6月調査			
					最近 (2021/3月)	先行き (2021/6月)	最近 (2021/6月)	先行き (2021/9月)		
								変化幅	変化幅	
長崎	全産業	9	10	12	20	26	33	13	35	2
	製造業	12	16	15	24	27	45	21	42	-3
	非製造業	9	6	11	18	27	28	10	33	5
全国	全産業	7	9	10	19	24	28	9	31	3
	製造業	7	9	11	24	30	38	14	39	1
	非製造業	6	10	9	16	18	20	4	23	3

販売価格判断

(「上昇」-「下落」・%ポイント)

		2020年6月	2020年9月	2020年12月	2021年3月調査		2021年6月調査			
					最近 (2021/3月)	先行き (2021/6月)	最近 (2021/6月)	先行き (2021/9月)		
								変化幅	変化幅	
長崎	全産業	-7	-6	-3	-2	-3	-1	1	4	5
	製造業	-2	-5	-9	-9	-15	4	13	7	3
	非製造業	-9	-7	-1	1	3	-4	-5	1	5
全国	全産業	-8	-7	-5	-2	-1	2	4	4	2
	製造業	-9	-8	-6	-1	0	4	5	7	3
	非製造業	-8	-6	-5	-4	-2	-1	3	0	1

### 3. 売上・収益計画

#### 売上高

(前年度比・%)

		2020年度		2021年度	
			修正率	(計画)	修正率
長崎	全産業	-3.4	0.7	0.5	-0.6
	製造業	-7.3	0.6	1.8	1.9
	非製造業	-2.1	0.7	0.1	-1.4
全国	全産業	-7.8	0.5	2.8	0.9
	製造業	-7.6	0.6	5.6	3.2
	非製造業	-7.9	0.4	1.4	-0.3

(注) 修正率・幅は、前回調査との対比(以下、同じ)。

(前年同期比・%)

2020/上期		2020/下期		2021/上期		2021/下期	
			修正率	(計画)	修正率	(計画)	修正率
-7.8	1.0	1.3	2.6	-0.7	-1.4	-0.5	
-6.4	-8.1	1.1	0.6	1.4	2.9	2.4	
-8.2	4.2	1.4	3.3	-1.4	-2.8	-1.4	
-13.0	-2.7	1.0	5.6	1.4	0.3	0.4	
-14.5	-0.8	1.2	10.7	5.1	1.2	1.5	
-12.2	-3.6	0.9	3.0	-0.4	-0.1	-0.2	

#### 経常利益

(前年度比・%)

		2020年度		2021年度	
			修正率	(計画)	修正率
長崎	全産業	25.0	17.2	-15.0	-4.3
	製造業	889.1	41.2	-89.3	NA
	非製造業	2.4	12.4	3.7	-10.1
全国	全産業	-20.1	14.7	9.1	15.2
	製造業	-3.8	18.3	4.8	18.9
	非製造業	-30.4	11.8	12.8	12.4

(前年同期比・%)

2020/上期		2020/下期		2021/上期		2021/下期	
			修正率	(計画)	修正率	(計画)	修正率
-17.4	79.4	30.1	1.3	-11.9	-24.7	2.8	
NA	572.1	66.0	NA	NA	-85.4	NA	
-29.0	45.9	21.8	17.5	-17.6	-5.6	-2.7	
-42.0	6.8	26.1	27.8	16.4	-3.4	14.2	
-36.9	39.8	31.7	34.0	25.0	-12.5	13.9	
-45.4	-12.8	21.1	23.0	10.1	5.4	14.5	

#### 売上高経常利益率

(%・%ポイント)

		2020年度		2021年度	
			修正幅	(計画)	修正幅
長崎	全産業	3.65	0.51	3.09	-0.11
	製造業	2.99	0.86	0.32	0.81
	非製造業	3.86	0.40	4.00	-0.38
全国	全産業	4.53	0.56	4.81	0.60
	製造業	6.39	0.95	6.34	0.84
	非製造業	3.61	0.37	4.02	0.45

(%・%ポイント)

2020/上期		2020/下期		2021/上期		2021/下期	
			修正幅	(計画)	修正幅	(計画)	修正幅
2.84	4.40	0.98	2.80	-0.36	3.36	0.11	
1.55	4.38	1.71	-0.01	0.89	0.62	0.72	
3.27	4.39	0.73	3.72	-0.73	4.26	-0.06	
3.89	5.09	1.01	4.71	0.61	4.91	0.60	
5.18	7.41	1.71	6.27	0.99	6.41	0.70	
3.26	3.92	0.65	3.89	0.37	4.14	0.54	

#### 4. 設備投資計画等

設備投資額（含む土地投資額）

（前年度比・％）

		2020年度		2021年度 (計画)	
			修正率		修正率
長崎	全産業	-30.8	1.2	27.7	6.5
	製造業	-29.5	4.5	28.5	0.1
	非製造業	-31.3	0.1	27.5	8.9
全国	全産業	-8.5	-3.2	7.1	3.2
	製造業	-10.0	-4.6	11.5	3.4
	非製造業	-7.5	-2.4	4.5	3.1

（注）ソフトウェア投資額、研究開発投資額は含まない。

研究開発投資額

（前年度比・％）

		2020年度		2021年度 (計画)	
			修正率		修正率
長崎	全産業	-25.6	-31.7	45.7	-1.1
	製造業	-34.2	-35.9	63.4	-0.5
	非製造業	16.7	-17.1	-2.9	-3.8
全国	全産業	-4.8	-1.7	6.7	3.0
	製造業	-5.2	-1.4	6.8	3.4
	非製造業	0.3	-4.7	6.4	-1.1

生産・営業用設備判断

（「過剰」-「不足」・％ポイント）

		2020年6月	2020年9月	2020年12月	2021年3月調査		2021年6月調査			
					最近 (2021/3月)	先行き (2021/6月)	最近 (2021/6月)	先行き		変化幅
								変化幅	先行き (2021/9月)	
長崎	全産業	5	6	-1	2	1	7	5	3	-4
	製造業	9	14	5	5	2	14	9	4	-10
	非製造業	3	2	-3	1	2	4	3	3	-1
全国	全産業	8	8	6	4	2	2	-2	0	-2
	製造業	16	16	12	7	5	3	-4	2	-1
	非製造業	2	2	1	1	-1	1	0	-1	-2

## 5. 雇用

### 雇用人員判断

(「過剰」-「不足」・%ポイント)

		2020年6月	2020年9月	2020年12月	2021年3月調査		2021年6月調査			
					最近 (2021/3月)	先行き (2021/6月)	最近 (2021/6月)	先行き		変化幅
								(2021/9月)	変化幅	
長崎	全産業	-3	-1	-15	-8	-15	-6	2	-16	-10
	製造業	2	19	0	9	-7	12	3	-5	-17
	非製造業	-5	-10	-22	-17	-19	-15	2	-21	-6
全国	全産業	-6	-6	-10	-12	-16	-14	-2	-17	-3
	製造業	11	10	5	-2	-6	-7	-5	-10	-3
	非製造業	-17	-17	-20	-20	-22	-18	2	-24	-6

### 新卒採用計画<6、12月調査のみ>

(前年度比・%)

		2020年度		2021年度 (計画)		2022年度 (計画)	
			修正率		修正率		修正率
長崎	全産業	2.1	-1.3	-16.0	-6.3	9.6	—
	製造業	15.0	3.4	-10.9	2.5	8.5	—
	非製造業	-3.6	-3.6	-18.7	-10.7	10.2	—
全国	全産業	-2.4	0.2	-6.8	-0.6	3.3	—
	製造業	-6.5	-0.1	-13.1	-2.8	5.0	—
	非製造業	-0.5	0.3	-4.1	0.3	2.6	—

## 6. 企業金融

### 資金繰り判断

(「楽である」-「苦しい」・%ポイント)

		2020年6月	2020年9月	2020年12月	2021年3月調査		2021年6月調査	
					最近 (2021/3月)	先行き (2021/6月)	最近 (2021/6月)	変化幅
長崎	全産業	-9	-4	0	0	1	1	
全国	全産業	3	5	7	9	11	2	

### 金融機関の貸出態度判断

(「緩い」-「厳しい」・%ポイント)

		2020年6月	2020年9月	2020年12月	2021年3月調査		2021年6月調査	
					最近 (2021/3月)	先行き (2021/6月)	最近 (2021/6月)	変化幅
長崎	全産業	19	20	23	19	17	-2	
全国	全産業	19	19	18	18	18	0	

### 借入金利水準判断

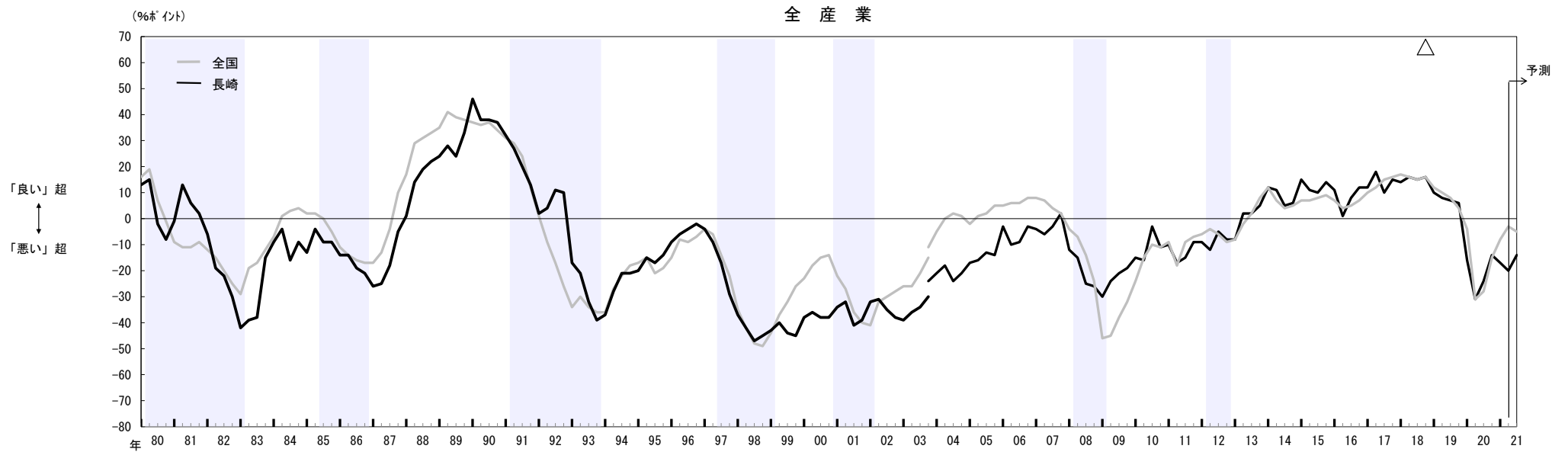
(「上昇」-「低下」・%ポイント)

		2020年6月	2020年9月	2020年12月	2021年3月調査		2021年6月調査			
					最近 (2021/3月)	先行き (2021/6月)	最近 (2021/6月)	変化幅	先行き (2021/9月)	変化幅
長崎	全産業	-8	-5	-6	-3	4	-6	-3	1	7
全国	全産業	-3	-3	-2	-1	5	0	1	5	5

(参考1) 業況判断の推移

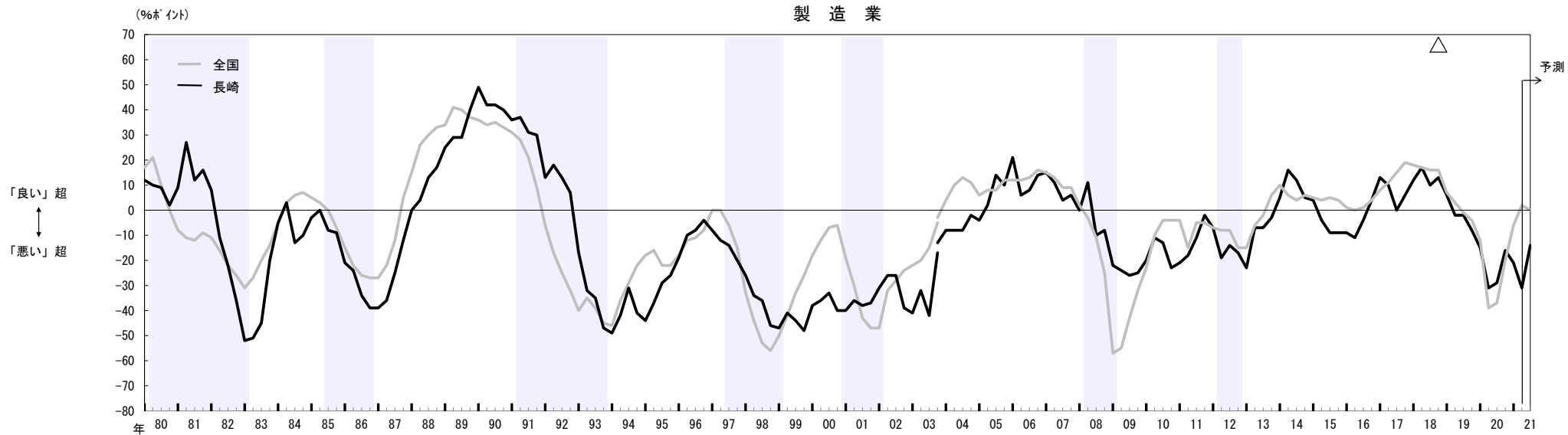
(注) 1. シャドーは、景気後退期（内閣府調べ）。△は直近（2018年10月）の景気の山。以下同じ。

2. 2004年3月調査より調査対象企業等の見直しを行なったことから、2003年12月調査以前と2004年3月調査以降の計数は連続しない（2003年12月調査については、新ベースによる再集計結果を併記）。以下同じ。

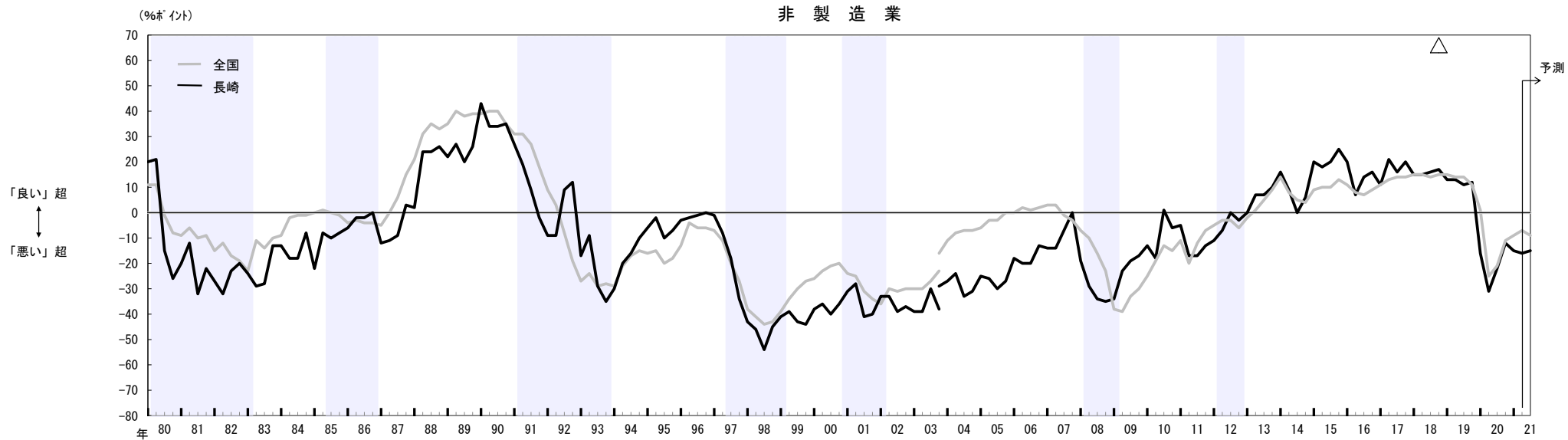




### 製造業



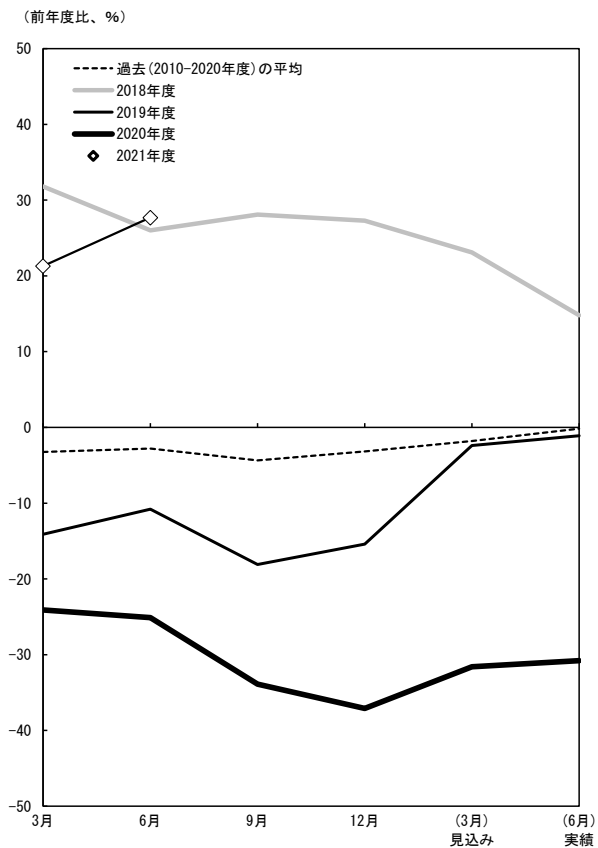
### 非製造業



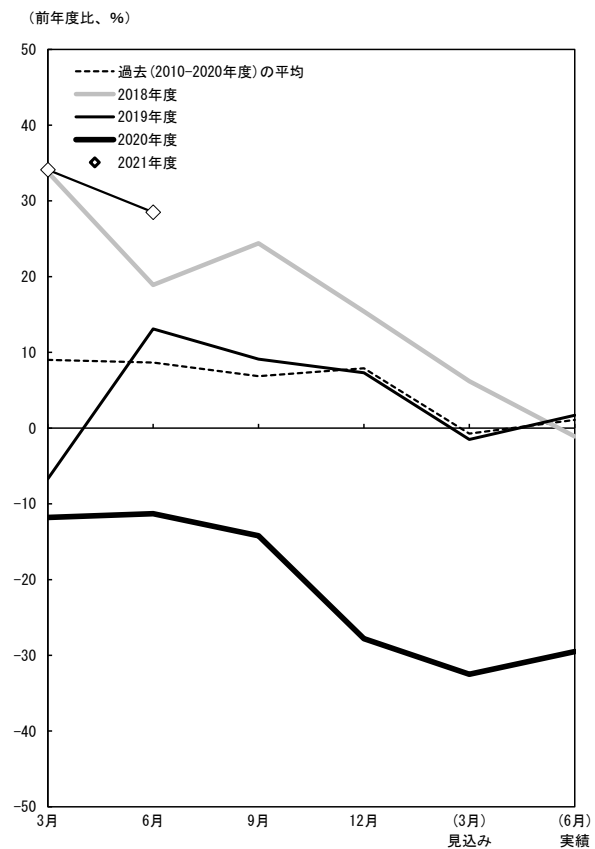
## (参考2) 設備投資額(含む土地投資額)の足取り

- (注) 1. 横軸に初回調査(3月調査)から実績が確定する翌年6月調査までの6調査回を取り、毎年度の設備投資計画について、調査回毎の前年比の足取り(修正パターン)をグラフで示したもの。  
 2. 2017年12月調査には、調査対象企業の見直しによる不連続が生じている。  
 3. ソフトウェア投資額、研究開発投資額は含まない。

### 全産業



### 製造業



### 非製造業

