



2021 年 10 月 1 日  
日本銀行長崎支店

Bank of Japan Nagasaki Branch

## 長崎県・企業短期経済観測調査(短観) (2021 年 9 月)

回答期間: 8 月 26 日 ~ 9 月 30 日

調査対象企業数:

	調査対象	回答数	回答率
全産業	136 社	136 社	100.0%
製造業	44 社	44 社	100.0%
非製造業	92 社	92 社	100.0%

(注) 回答率 = 業況判断の有効回答社数 / 調査対象企業数 × 100

【本件に関する問い合わせ先】

日本銀行長崎支店総務課

850-8645 長崎市炉粕町 32 番地

TEL : 095-820-6110 FAX : 095-820-0299

本資料は当店ホームページ(<http://www3.boj.or.jp/nagasaki/>)にも掲載しています。

# 1. 業況判断

(長崎) (「良い」-「悪い」・%ポイント)

	2020年9月	2020年12月	2021年3月	2021年6月調査		2021年9月調査			
				最近 (2021/6月)	先行き (2021/9月)	最近 (2021/9月)	先行き		変化幅
							(2021/12月)	変化幅	
全産業	-24	-14	-17	-20	-14	-17	3	-19	-2
製造業	-29	-16	-21	-31	-14	-25	6	-14	11
窯業・土石製品	-60	-60	-60	-100	-40	-60	40	-20	40
鉄鋼	-33	0	0	-34	-67	-67	-33	-67	0
食料品	-50	-37	-37	-38	-12	-50	-12	-37	13
金属製品	33	0	-33	-33	0	0	33	0	0
はん用機械	-25	25	25	0	-25	0	0	-50	-50
生産用機械	-25	-50	-75	-50	-50	-75	-25	-50	25
電気機械	-80	-20	-20	-25	25	20	45	20	0
造船・重機等	22	33	22	11	11	11	0	33	22
素材業種	-55	-46	-36	-64	-36	-55	9	-27	28
加工業種	-21	-6	-15	-19	-6	-15	4	-9	6
非製造業	-22	-12	-15	-16	-15	-14	2	-23	-9
建設	30	25	40	40	5	40	0	5	-35
不動産	20	-20	-20	-20	20	20	40	-20	-40
卸売	-57	-43	-36	-15	-29	7	22	-22	-29
小売	-6	23	6	11	17	-23	-34	-12	11
運輸・郵便	-73	-64	-55	-64	-45	-55	9	-55	0
電気・ガス	0	0	0	-33	0	0	33	0	0
対事業所サービス	0	-20	-20	-20	-20	-20	0	-20	0
対個人サービス	-50	-50	-75	-75	-50	-50	25	-25	25
宿泊・飲食サービス	-89	-34	-78	-100	-67	-100	0	-78	22

(注) 判断項目において、「最近」は回答時点を、「先行き」は3か月後を示す。「最近」の変化幅は、前回調査の「最近」との対比。「先行き」の変化幅は、今回調査の「最近」との対比(以下、同じ)。

(全国) (「良い」-「悪い」・%ポイント)

	2020年9月	2020年12月	2021年3月	2021年6月調査		2021年9月調査			
				最近 (2021/6月)	先行き (2021/9月)	最近 (2021/9月)	先行き		変化幅
							(2021/12月)	変化幅	
全産業	-28	-15	-8	-3	-5	-2	1	-5	-3
製造業	-37	-20	-6	2	0	5	3	2	-3
非製造業	-21	-11	-9	-7	-9	-7	0	-8	-1

## 2. 需給・在庫・価格判断

国内での製商品・サービス需給判断

(「需要超過」-「供給超過」・%ポイント)

		2020年9月	2020年12月	2021年3月	2021年6月調査		2021年9月調査				
					最近 (2021/6月)	先行き (2021/9月)	最近 (2021/9月)	先行き		先行き (2021/12月)	変化幅
								変化幅	変化幅		
長崎	製造業	-19	-19	-22	-31	-29	-21	10	-21	0	
全国	製造業	-37	-30	-20	-14	-15	-11	3	-12	-1	

製商品在庫水準判断

(「過大」-「不足」・%ポイント)

		2020年9月	2020年12月	2021年3月	2021年6月調査		2021年9月調査	
					最近 (2021/6月)	先行き (2021/9月)	最近 (2021/9月)	変化幅
長崎	製造業	5	3	8	7	3	-4	
全国	製造業	25	19	12	9	8	-1	

仕入価格判断

(「上昇」-「下落」・%ポイント)

		2020年9月	2020年12月	2021年3月	2021年6月調査		2021年9月調査				
					最近 (2021/6月)	先行き (2021/9月)	最近 (2021/9月)	先行き		先行き (2021/12月)	変化幅
								変化幅	変化幅		
長崎	全産業	10	12	20	33	35	37	4	38	1	
	製造業	16	15	24	45	42	50	5	52	2	
	非製造業	6	11	18	28	33	30	2	31	1	
全国	全産業	9	10	19	28	31	34	6	35	1	
	製造業	9	11	24	38	39	45	7	45	0	
	非製造業	10	9	16	20	23	25	5	26	1	

販売価格判断

(「上昇」-「下落」・%ポイント)

		2020年9月	2020年12月	2021年3月	2021年6月調査		2021年9月調査				
					最近 (2021/6月)	先行き (2021/9月)	最近 (2021/9月)	先行き		先行き (2021/12月)	変化幅
								変化幅	変化幅		
長崎	全産業	-6	-3	-2	-1	4	2	3	5	3	
	製造業	-5	-9	-9	4	7	7	3	9	2	
	非製造業	-7	-1	1	-4	1	-1	3	4	5	
全国	全産業	-7	-5	-2	2	4	5	3	7	2	
	製造業	-8	-6	-1	4	7	9	5	12	3	
	非製造業	-6	-5	-4	-1	0	2	3	3	1	

### 3. 売上・収益計画

#### 売上高

(前年度比・%)

		2020年度		2021年度	
			修正率	(計画)	修正率
長崎	全産業	-3.4	—	1.1	0.8
	製造業	-7.3	—	2.8	1.0
	非製造業	-2.1	—	0.6	0.7
全国	全産業	-7.8	—	3.2	0.4
	製造業	-7.6	—	7.1	1.5
	非製造業	-7.9	—	1.3	-0.1

(注) 修正率・幅は、前回調査との対比(以下、同じ)。

(前年同期比・%)

2020/上期		2020/下期		2021/上期		2021/下期		
			修正率	(計画)	修正率	(計画)	修正率	
		-7.8	1.0	—	3.0	0.4	-0.6	1.2
		-6.4	-8.1	—	1.0	0.3	4.6	1.6
		-8.2	4.2	—	3.7	0.4	-2.3	1.0
		-13.0	-2.7	—	6.1	0.5	0.7	0.4
		-14.5	-0.8	—	12.6	1.7	2.5	1.2
		-12.2	-3.6	—	2.9	-0.1	-0.2	-0.1

#### 経常利益

(前年度比・%)

		2020年度		2021年度	
			修正率	(計画)	修正率
長崎	全産業	25.0	—	-47.5	-38.6
	製造業	889.1	—	NA	NA
	非製造業	2.4	—	8.6	3.7
全国	全産業	-20.1	—	15.0	5.4
	製造業	-3.8	—	14.0	8.8
	非製造業	-30.4	—	15.9	2.7

(前年同期比・%)

2020/上期		2020/下期		2021/上期		2021/下期		
			修正率	(計画)	修正率	(計画)	修正率	
		-17.4	79.4	—	-42.3	-43.0	-50.6	-35.2
		NA	572.1	—	NA	NA	NA	NA
		-29.0	45.9	—	20.9	2.9	0.2	4.4
		-42.0	6.8	—	43.5	12.3	-3.9	-0.6
		-36.9	39.8	—	60.3	19.6	-13.3	-0.9
		-45.4	-12.8	—	30.5	6.1	5.1	-0.3

#### 売上高経常利益率

(%・%ポイント)

		2020年度		2021年度	
			修正幅	(計画)	修正幅
長崎	全産業	3.65	—	1.89	-1.21
	製造業	2.99	—	-4.84	-5.16
	非製造業	3.86	—	4.16	0.12
全国	全産業	4.53	—	5.05	0.24
	製造業	6.39	—	6.80	0.46
	非製造業	3.61	—	4.13	0.11

(%・%ポイント)

2020/上期		2020/下期		2021/上期		2021/下期		
			修正幅	(計画)	修正幅	(計画)	修正幅	
		2.84	4.40	—	1.60	-1.21	2.17	-1.21
		1.55	4.38	—	-5.14	-5.13	-4.56	-5.18
		3.27	4.39	—	3.85	0.10	4.46	0.15
		3.89	5.09	—	5.26	0.55	4.86	-0.05
		5.18	7.41	—	7.37	1.10	6.27	-0.14
		3.26	3.92	—	4.14	0.25	4.13	-0.01

#### 4. 設備投資計画等

設備投資額（含む土地投資額）

（前年度比・％）

		2020年度		2021年度 （計画）	
			修正率		修正率
長崎	全産業	-30.8	—	27.5	1.0
	製造業	-29.5	—	26.4	-1.7
	非製造業	-31.3	—	27.9	1.9
全国	全産業	-8.5	—	7.9	0.8
	製造業	-10.0	—	12.0	0.5
	非製造業	-7.5	—	5.5	1.0

（注）ソフトウェア投資額、研究開発投資額は含まない。

研究開発投資額

（前年度比・％）

		2020年度		2021年度 （計画）	
			修正率		修正率
長崎	全産業	-25.6	—	44.3	-1.6
	製造業	-34.2	—	60.6	-1.7
	非製造業	16.7	—	-1.7	-1.3
全国	全産業	-4.8	—	5.7	-0.9
	製造業	-5.2	—	5.5	-1.2
	非製造業	0.3	—	8.4	1.9

生産・営業用設備判断

（「過剰」-「不足」・％ポイント）

		2020年9月	2020年12月	2021年3月	2021年6月調査		2021年9月調査				
					最近 (2021/6月)	先行き (2021/9月)	最近 (2021/9月)	先行き		先行き	
								変化幅	先行き (2021/12月)	変化幅	
長崎	全産業	6	-1	2	7	3	3	-4	1	-2	
	製造業	14	5	5	14	4	6	-8	-2	-8	
	非製造業	2	-3	1	4	3	2	-2	3	1	
全国	全産業	8	6	4	2	0	1	-1	-1	-2	
	製造業	16	12	7	3	2	2	-1	1	-1	
	非製造業	2	1	1	1	-1	0	-1	-2	-2	

## 5. 雇用

雇用人員判断

(「過剰」-「不足」・%ポイント)

		2020年9月	2020年12月	2021年3月	2021年6月調査		2021年9月調査				
					最近	先行き	最近	先行き			
					(2021/6月)	(2021/9月)	(2021/9月)	変化幅	(2021/12月)	変化幅	
長崎	全産業	-1	-15	-8	-6	-16	-15	-9	-22	-7	
	製造業	19	0	9	12	-5	-5	-17	-10	-5	
	非製造業	-10	-22	-17	-15	-21	-19	-4	-29	-10	
全国	全産業	-6	-10	-12	-14	-17	-17	-3	-20	-3	
	製造業	10	5	-2	-7	-10	-10	-3	-13	-3	
	非製造業	-17	-20	-20	-18	-24	-21	-3	-25	-4	

新卒採用計画<6、12月調査のみ>

(前年度比・%)

		2020年度		2021年度 (計画)		2022年度 (計画)	
			修正率		修正率		修正率
長崎	全産業	—	—	—	—	—	—
	製造業	—	—	—	—	—	—
	非製造業	—	—	—	—	—	—
全国	全産業	—	—	—	—	—	—
	製造業	—	—	—	—	—	—
	非製造業	—	—	—	—	—	—

## 6. 企業金融

### 資金繰り判断

(「楽である」-「苦しい」・%ポイント)

		2020年9月	2020年12月	2021年3月	2021年6月調査		2021年9月調査	
					最近 (2021/6月)	先行き (2021/9月)	最近 (2021/9月)	変化幅
長崎	全産業	-4	0	0	1		3	2
全国	全産業	5	7	9	11		11	0

### 金融機関の貸出態度判断

(「緩い」-「厳しい」・%ポイント)

		2020年9月	2020年12月	2021年3月	2021年6月調査		2021年9月調査	
					最近 (2021/6月)	先行き (2021/9月)	最近 (2021/9月)	変化幅
長崎	全産業	20	23	19	17		19	2
全国	全産業	19	18	18	18		18	0

### 借入金利水準判断

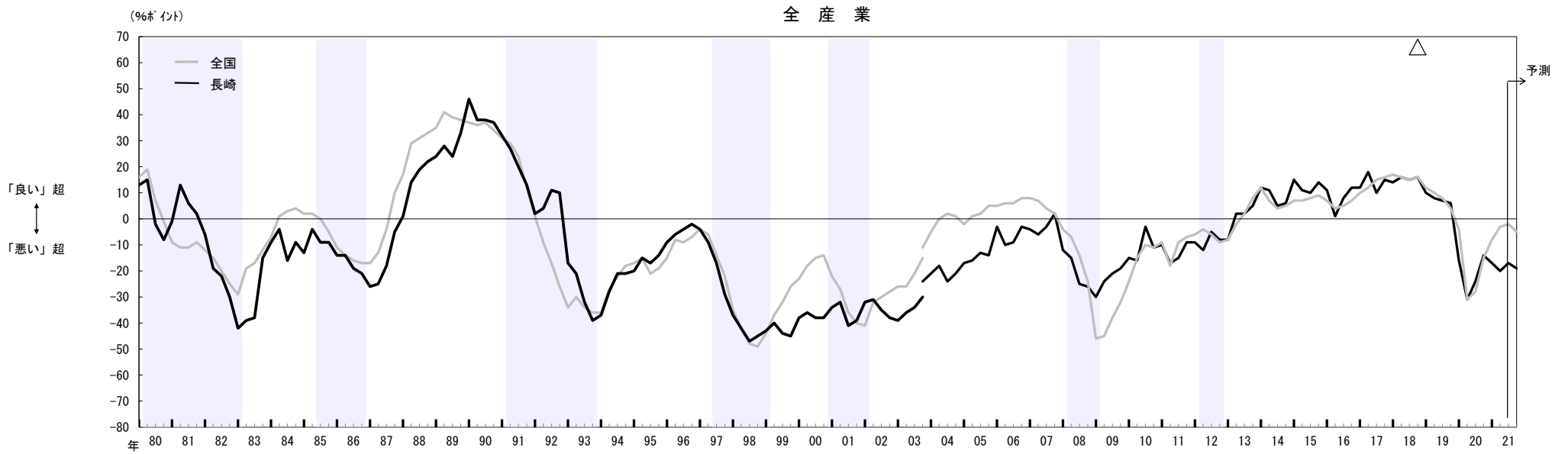
(「上昇」-「低下」・%ポイント)

		2020年9月	2020年12月	2021年3月	2021年6月調査		2021年9月調査			
					最近 (2021/6月)	先行き (2021/9月)	最近 (2021/9月)	変化幅	先行き (2021/12月)	変化幅
長崎	全産業	-5	-6	-3	-6	1	-3	3	0	3
全国	全産業	-3	-2	-1	0	5	0	0	4	4

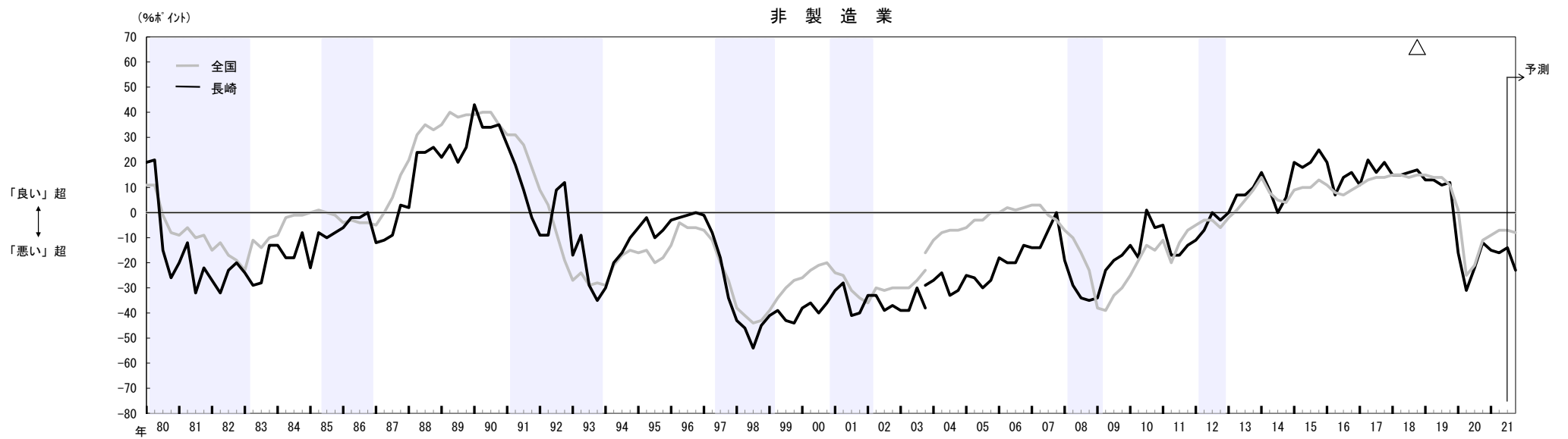
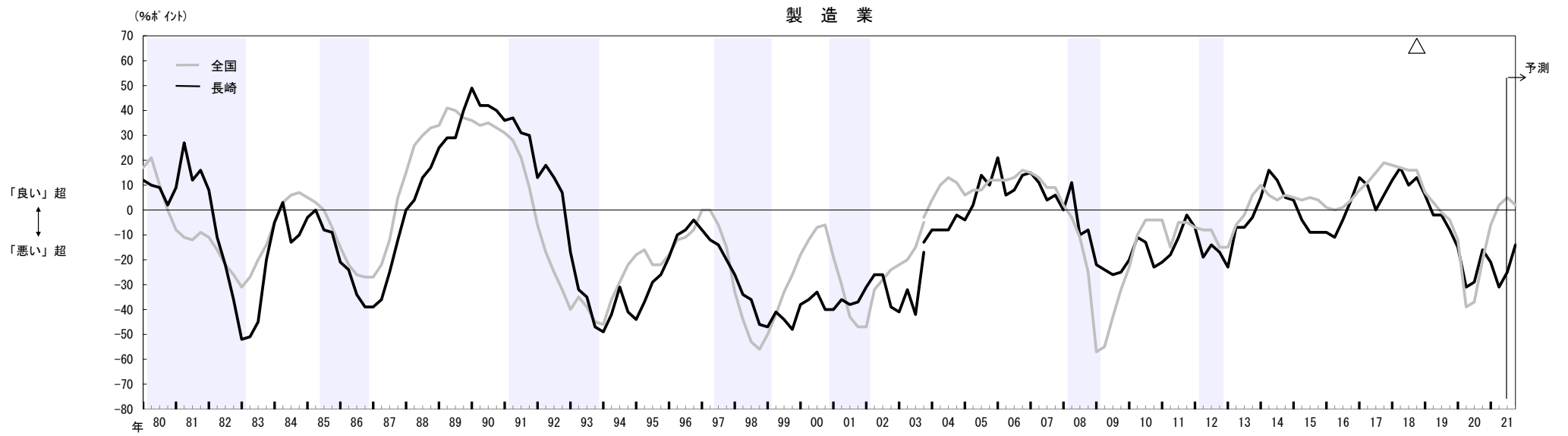
(参考1) 業況判断の推移

(注) 1. シャドーは、景気後退期（内閣府調べ）。△は直近（2018年10月）の景気の山。以下同じ。

2. 2004年3月調査より調査対象企業等の見直しを行なったことから、2003年12月調査以前と2004年3月調査以降の計数は連続しない（2003年12月調査については、新ベースによる再集計結果を併記）。以下同じ。



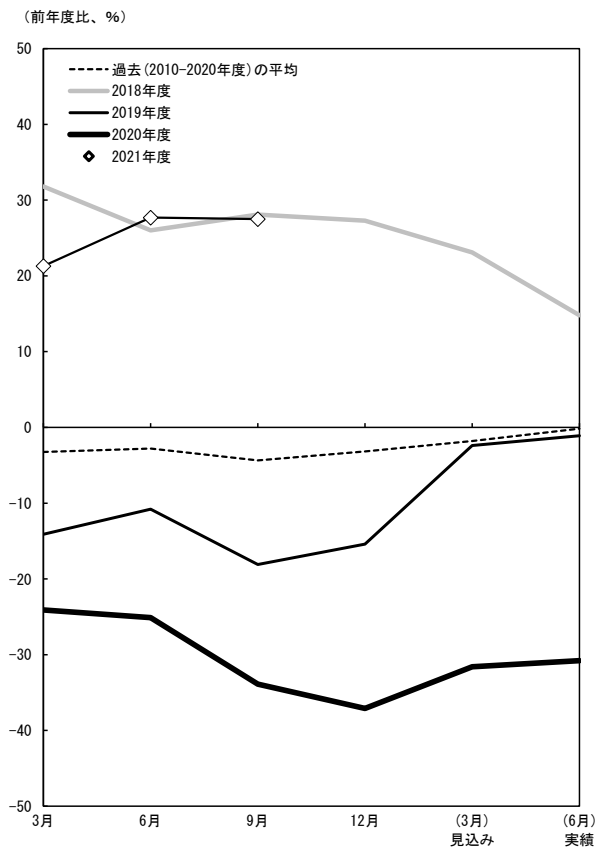




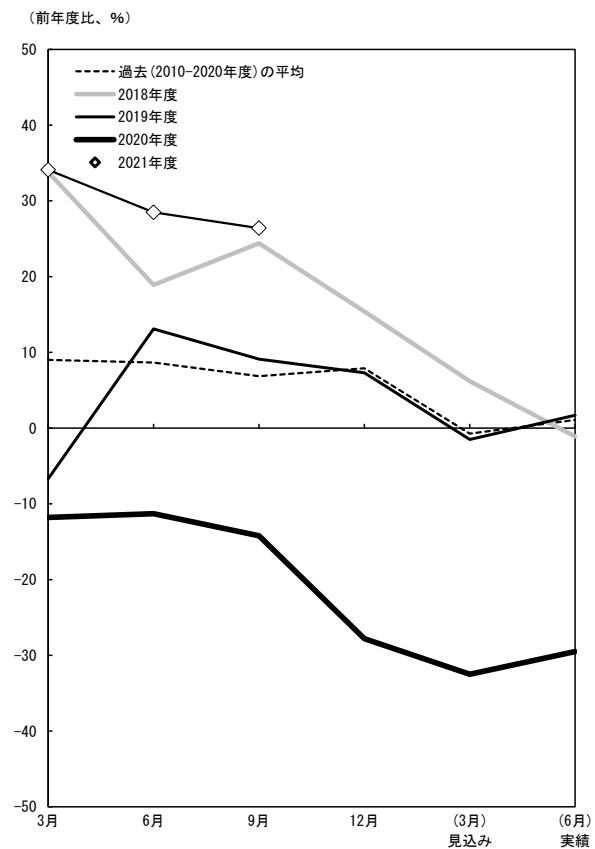
## (参考2) 設備投資額(含む土地投資額)の足取り

- (注) 1. 横軸に初回調査(3月調査)から実績が確定する翌年6月調査までの6調査回を取り、毎年度の設備投資計画について、調査回毎の前年比の足取り(修正パターン)をグラフで示したもの。  
 2. 2017年12月調査には、調査対象企業の見直しによる不連続が生じている。  
 3. ソフトウェア投資額、研究開発投資額は含まない。

### 全産業



### 製造業



### 非製造業

