



2021年12月13日
日本銀行長崎支店

Bank of Japan Nagasaki Branch

長崎県・企業短期経済観測調査(短観) (2021年12月)

回答期間: 11月10日 ~ 12月10日

調査対象企業数:

	調査対象	回答数	回答率
全産業	135社	135社	100.0%
製造業	44社	44社	100.0%
非製造業	91社	91社	100.0%

(注) 回答率 = 業況判断の有効回答社数 / 調査対象企業数 × 100

【本件に関する問い合わせ先】

日本銀行長崎支店総務課
850-8645 長崎市炉粕町32番地
TEL : 095-820-6110 FAX : 095-820-0299

本資料は当店ホームページ (<http://www3.boj.or.jp/nagasaki/>) にも掲載しています。



1. 業況判断

(長崎) (「良い」-「悪い」・%ポイント)

	2020年12月	2021年3月	2021年6月	2021年9月調査		2021年12月調査				
				最近 (2021/9月)	先行き (2021/12月)	最近 (2021/12月)	2021年12月調査		先行き (2022/3月)	変化幅
							変化幅	変化幅		
全産業	-14	-17	-20	-17	-19	-3	14	-7	-4	
製造業	-16	-21	-31	-25	-14	-14	11	-5	9	
窯業・土石製品	-60	-60	-100	-60	-20	-20	40	20	40	
鉄鋼	0	0	-34	-67	-67	-33	34	-67	-34	
食料品	-37	-37	-38	-50	-37	-38	12	-25	13	
金属製品	0	-33	-33	0	0	-34	-34	33	67	
はん用機械	25	25	0	0	-50	-25	-25	-50	-25	
生産用機械	-50	-75	-50	-75	-50	-50	25	-25	25	
電気機械	-20	-20	-25	20	20	40	20	20	-20	
造船・重機等	33	22	11	11	33	22	11	33	11	
素材業種	-46	-36	-64	-55	-27	-27	28	-18	9	
加工業種	-6	-15	-19	-15	-9	-9	6	0	9	
非製造業	-12	-15	-16	-14	-23	2	16	-8	-10	
建設	25	40	40	40	5	40	0	5	-35	
不動産	-20	-20	-20	20	-20	20	0	-20	-40	
卸売	-43	-36	-15	7	-22	0	-7	-7	-7	
小売	23	6	11	-23	-12	-6	17	-6	0	
運輸・郵便	-64	-55	-64	-55	-55	-45	10	-45	0	
電気・ガス	0	0	-33	0	0	0	0	0	0	
対事業所サービス	-20	-20	-20	-20	-20	0	20	0	0	
対個人サービス	-50	-75	-75	-50	-25	50	100	50	0	
宿泊・飲食サービス	-34	-78	-100	-100	-78	-37	63	-13	24	

(注) 判断項目において、「最近」は回答時点を、「先行き」は3か月後を示す。「最近」の変化幅は、前回調査の「最近」との対比。「先行き」の変化幅は、今回調査の「最近」との対比(以下、同じ)。

(全国) (「良い」-「悪い」・%ポイント)

	2020年12月	2021年3月	2021年6月	2021年9月調査		2021年12月調査				
				最近 (2021/9月)	先行き (2021/12月)	最近 (2021/12月)	2021年12月調査		先行き (2022/3月)	変化幅
							変化幅	変化幅		
全産業	-15	-8	-3	-2	-5	2	4	0	-2	
製造業	-20	-6	2	5	2	6	1	4	-2	
非製造業	-11	-9	-7	-7	-8	0	7	-2	-2	

2. 需給・在庫・価格判断

国内での製商品・サービス需給判断

(「需要超過」-「供給超過」・%ポイント)

		2020年12月	2021年3月	2021年6月	2021年9月調査		2021年12月調査					
					最近 (2021/9月)	先行き (2021/12月)	最近 (2021/12月)	2021年12月調査		先行き (2022/3月)	2021年12月調査	
								変化幅	変化幅		変化幅	変化幅
長崎	製造業	-19	-22	-31	-21	-21	-12	9	-11	1		
全国	製造業	-30	-20	-14	-11	-12	-7	4	-8	-1		

製商品在庫水準判断

(「過大」-「不足」・%ポイント)

		2020年12月	2021年3月	2021年6月	2021年9月調査		2021年12月調査		
					最近 (2021/9月)	先行き (2021/12月)	最近 (2021/12月)	2021年12月調査	
								変化幅	変化幅
長崎	製造業	3	8	7	3	0	-3		
全国	製造業	19	12	9	8	8	0		

仕入価格判断

(「上昇」-「下落」・%ポイント)

		2020年12月	2021年3月	2021年6月	2021年9月調査		2021年12月調査					
					最近 (2021/9月)	先行き (2021/12月)	最近 (2021/12月)	2021年12月調査		先行き (2022/3月)	2021年12月調査	
								変化幅	変化幅		変化幅	変化幅
長崎	全産業	12	20	33	37	38	46	9	49	3		
	製造業	15	24	45	50	52	61	11	62	1		
	非製造業	11	18	28	30	31	39	9	42	3		
全国	全産業	10	19	28	34	35	43	9	44	1		
	製造業	11	24	38	45	45	56	11	55	-1		
	非製造業	9	16	20	25	26	34	9	37	3		

販売価格判断

(「上昇」-「下落」・%ポイント)

		2020年12月	2021年3月	2021年6月	2021年9月調査		2021年12月調査					
					最近 (2021/9月)	先行き (2021/12月)	最近 (2021/12月)	2021年12月調査		先行き (2022/3月)	2021年12月調査	
								変化幅	変化幅		変化幅	変化幅
長崎	全産業	-3	-2	-1	2	5	8	6	14	6		
	製造業	-9	-9	4	7	9	19	12	23	4		
	非製造業	-1	1	-4	-1	4	4	5	10	6		
全国	全産業	-5	-2	2	5	7	10	5	13	3		
	製造業	-6	-1	4	9	12	15	6	20	5		
	非製造業	-5	-4	-1	2	3	6	4	9	3		

3. 売上・収益計画

売上高

(前年度比・%)

		2020年度		2021年度	
			修正率	(計画)	修正率
長崎	全産業	-3.4	—	0.9	0.0
	製造業	-7.3	—	3.5	0.6
	非製造業	-2.1	—	0.1	-0.2
全国	全産業	-7.8	—	3.8	0.6
	製造業	-7.6	—	8.9	1.7
	非製造業	-7.9	—	1.3	0.1

(注) 修正率・幅は、前回調査との対比(以下、同じ)。

(前年同期比・%)

		2020/上期		2020/下期		2021/上期		2021/下期	
			修正率		修正率	(計画)	修正率	(計画)	修正率
長崎	全産業	-7.8	—	1.0	—	2.1	-0.7	-0.2	0.6
	製造業	-6.4	—	-8.1	—	-1.0	-2.0	7.8	3.1
	非製造業	-8.2	—	4.2	—	3.2	-0.2	-2.8	-0.3
全国	全産業	-13.0	—	-2.7	—	6.7	0.6	1.3	0.6
	製造業	-14.5	—	-0.8	—	14.1	1.3	4.6	2.0
	非製造業	-12.2	—	-3.6	—	3.2	0.2	-0.3	-0.1

経常利益

(前年度比・%)

		2020年度		2021年度	
			修正率	(計画)	修正率
長崎	全産業	25.0	—	-37.2	21.6
	製造業	889.1	—	NA	NA
	非製造業	2.4	—	10.8	3.4
全国	全産業	-20.1	—	28.0	11.3
	製造業	-3.8	—	32.5	16.2
	非製造業	-30.4	—	24.1	7.1

(前年同期比・%)

		2020/上期		2020/下期		2021/上期		2021/下期	
			修正率		修正率	(計画)	修正率	(計画)	修正率
長崎	全産業	-17.4	—	79.4	—	-12.4	57.5	-52.5	-3.4
	製造業	NA	—	572.1	—	NA	NA	NA	NA
	非製造業	-29.0	—	45.9	—	24.4	6.4	1.2	1.0
全国	全産業	-42.0	—	6.8	—	69.8	18.4	0.3	4.3
	製造業	-36.9	—	39.8	—	102.5	26.3	-8.9	5.1
	非製造業	-45.4	—	-12.8	—	44.6	10.8	9.0	3.8

売上高経常利益率

(%・%ポイント)

		2020年度		2021年度	
			修正幅	(計画)	修正幅
長崎	全産業	3.65	—	2.29	0.40
	製造業	2.99	—	-3.64	1.20
	非製造業	3.86	—	4.33	0.16
全国	全産業	4.53	—	5.59	0.54
	製造業	6.39	—	7.77	0.97
	非製造業	3.61	—	4.42	0.29

(%・%ポイント)

		2020/上期		2020/下期		2021/上期		2021/下期	
			修正幅		修正幅	(計画)	修正幅	(計画)	修正幅
長崎	全産業	2.84	—	4.40	—	2.52	0.93	2.08	-0.09
	製造業	1.55	—	4.38	—	-2.29	2.85	-4.84	-0.28
	非製造業	3.27	—	4.39	—	4.11	0.26	4.54	0.06
全国	全産業	3.89	—	5.09	—	6.19	0.93	5.04	0.18
	製造業	5.18	—	7.41	—	9.20	1.83	6.46	0.19
	非製造業	3.26	—	3.92	—	4.57	0.43	4.29	0.16

4. 設備投資計画等

設備投資額（含む土地投資額）

（前年度比・％）

		2020年度		2021年度 （計画）	
			修正率		修正率
長崎	全産業	-30.8	—	27.3	-0.2
	製造業	-29.5	—	25.2	-1.0
	非製造業	-31.3	—	28.0	0.1
全国	全産業	-8.5	—	7.9	0.0
	製造業	-10.0	—	11.6	-0.4
	非製造業	-7.5	—	5.7	0.2

（注）ソフトウェア投資額、研究開発投資額は含まない。

研究開発投資額

（前年度比・％）

		2020年度		2021年度 （計画）	
			修正率		修正率
長崎	全産業	-25.6	—	48.1	2.7
	製造業	-34.2	—	59.6	-0.7
	非製造業	16.7	—	15.9	18.0
全国	全産業	-4.8	—	5.4	-0.3
	製造業	-5.2	—	5.4	-0.1
	非製造業	0.3	—	5.0	-3.1

生産・営業用設備判断

（「過剰」-「不足」・％ポイント）

		2020年12月	2021年3月	2021年6月	2021年9月調査		2021年12月調査			
					最近 (2021/9月)	先行き (2021/12月)	最近 (2021/12月)	変化幅	先行き (2022/3月)	変化幅
長崎	全産業	-1	2	7	3	1	1	-2	-5	-6
	製造業	5	5	14	6	-2	5	-1	-10	-15
	非製造業	-3	1	4	2	3	-1	-3	-4	-3
全国	全産業	6	4	2	1	-1	0	-1	-2	-2
	製造業	12	7	3	2	1	1	-1	-1	-2
	非製造業	1	1	1	0	-2	-1	-1	-2	-1

5. 雇用

雇用人員判断

(「過剰」-「不足」・%ポイント)

		2020年12月	2021年3月	2021年6月	2021年9月調査		2021年12月調査			
					最近	先行き	最近	変化幅	先行き	変化幅
					(2021/9月)	(2021/12月)	(2021/12月)		(2022/3月)	
長崎	全産業	-15	-8	-6	-15	-22	-21	-6	-27	-6
	製造業	0	9	12	-5	-10	-12	-7	-14	-2
	非製造業	-22	-17	-15	-19	-29	-25	-6	-34	-9
全国	全産業	-10	-12	-14	-17	-20	-21	-4	-24	-3
	製造業	5	-2	-7	-10	-13	-14	-4	-17	-3
	非製造業	-20	-20	-18	-21	-25	-26	-5	-31	-5

新卒採用計画<6、12月調査のみ>

(前年度比・%)

		2020年度		2021年度 (計画)		2022年度 (計画)	
			修正率		修正率		修正率
長崎	全産業	2.1	—	-20.5	-4.5	8.7	-5.3
	製造業	15.0	—	-14.1	-3.7	-3.8	-14.6
	非製造業	-3.6	—	-23.9	-5.0	16.2	0.0
全国	全産業	-2.4	—	-8.0	-1.3	3.9	-0.7
	製造業	-6.5	—	-13.7	-0.7	4.6	-1.0
	非製造業	-0.5	—	-5.5	-1.5	3.5	-0.5

6. 企業金融

資金繰り判断

(「楽である」-「苦しい」・%ポイント)

		2020年12月	2021年3月	2021年6月	2021年9月調査		2021年12月調査	
					最近 (2021/9月)	先行き (2021/12月)	最近 (2021/12月)	変化幅
長崎	全産業	0	0	1	3		3	0
全国	全産業	7	9	11	11		12	1

金融機関の貸出態度判断

(「緩い」-「厳しい」・%ポイント)

		2020年12月	2021年3月	2021年6月	2021年9月調査		2021年12月調査	
					最近 (2021/9月)	先行き (2021/12月)	最近 (2021/12月)	変化幅
長崎	全産業	23	19	17	19		19	0
全国	全産業	18	18	18	18		18	0

借入金利水準判断

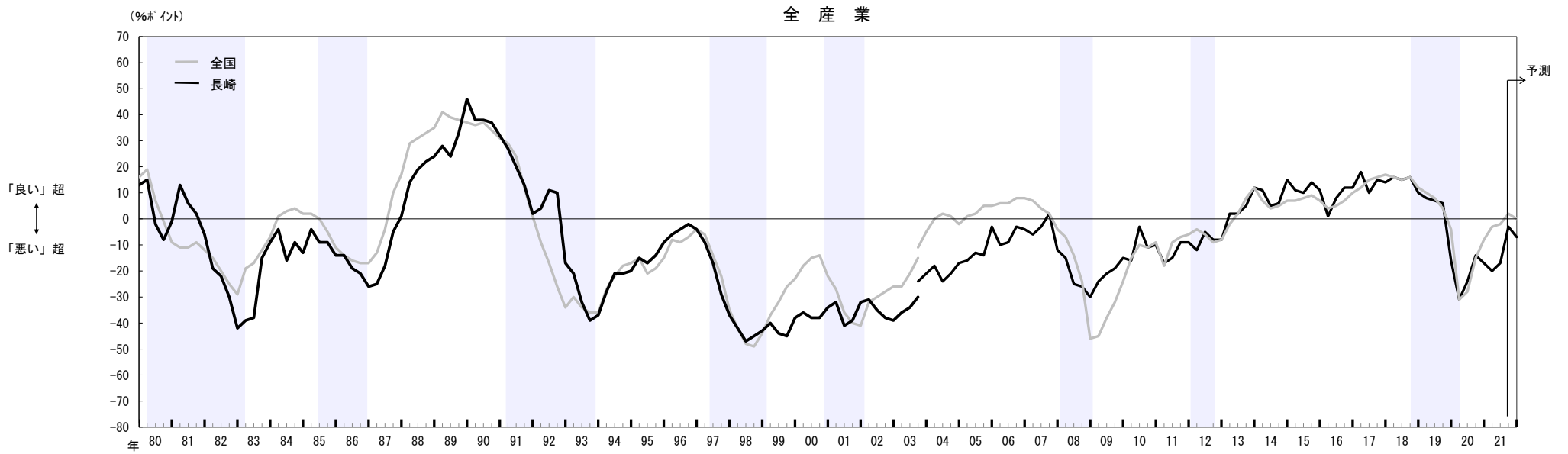
(「上昇」-「低下」・%ポイント)

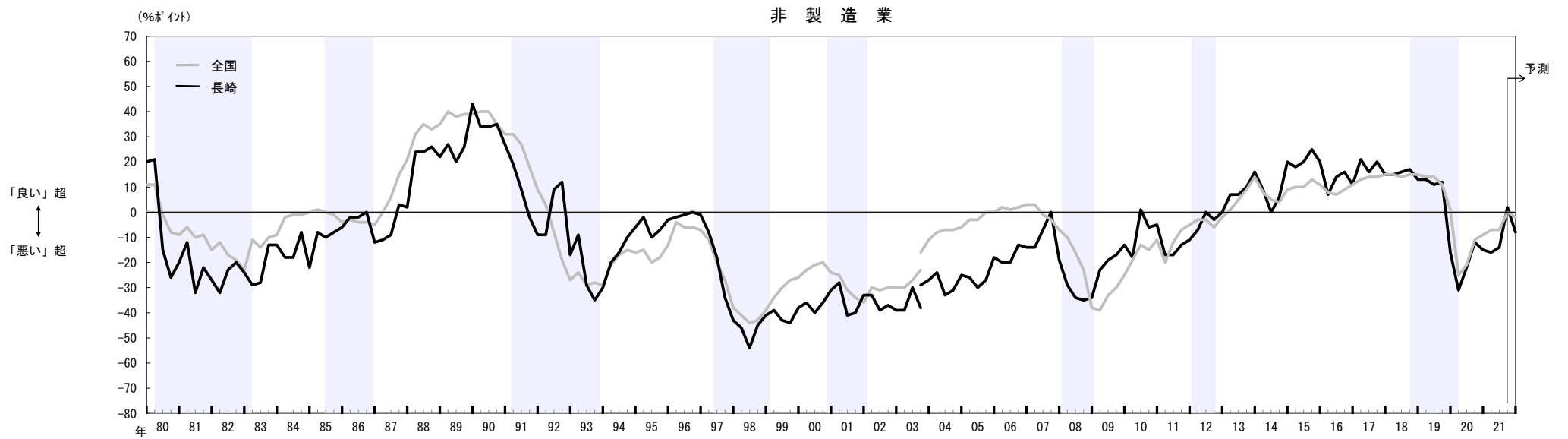
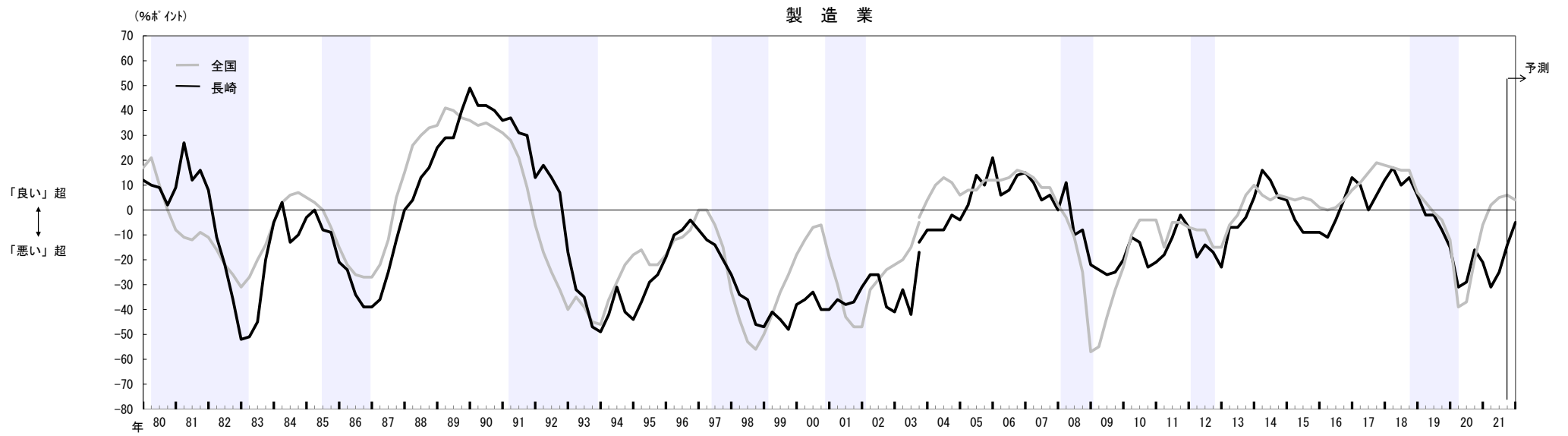
		2020年12月	2021年3月	2021年6月	2021年9月調査		2021年12月調査			
					最近 (2021/9月)	先行き (2021/12月)	最近 (2021/12月)	変化幅	先行き (2022/3月)	変化幅
長崎	全産業	-6	-3	-6	-3	0	-4	-1	0	4
全国	全産業	-2	-1	0	0	4	0	0	5	5

(参考1) 業況判断の推移

(注) 1. シャドーは、景気後退期（内閣府調べ）。以下同じ。

2. 2004年3月調査より調査対象企業等の見直しを行なったことから、2003年12月調査以前と2004年3月調査以降の計数は連続しない
(2003年12月調査については、新ベースによる再集計結果を併記)。以下同じ。

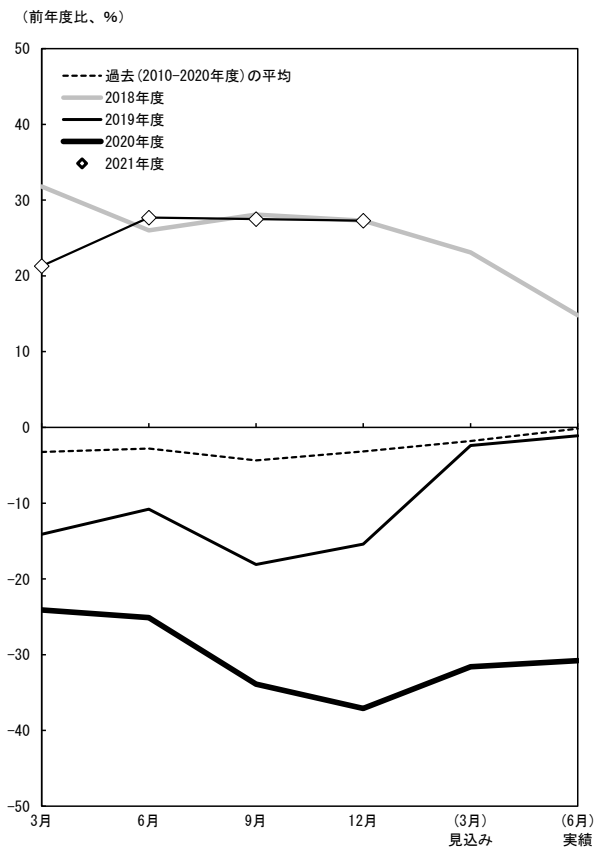




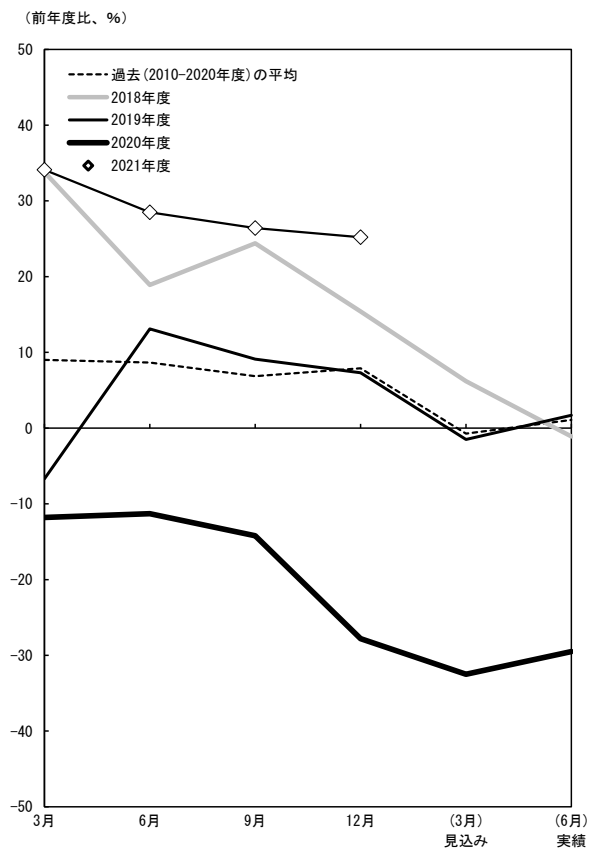
(参考2) 設備投資額(含む土地投資額)の足取り

- (注) 1. 横軸に初回調査(3月調査)から実績が確定する翌年6月調査までの6調査回を取り、毎年度の設備投資計画について、調査回毎の前年比の足取り(修正パターン)をグラフで示したもの。
 2. 2017年12月調査には、調査対象企業の見直しによる不連続が生じている。
 3. ソフトウェア投資額、研究開発投資額は含まない。

全産業



製造業



非製造業

