



2022年4月1日
日本銀行長崎支店

Bank of Japan Nagasaki Branch

長崎県・企業短期経済観測調査(短観) (2022年3月)

回答期間: 2月24日 ~ 3月31日

調査対象企業数:

	調査対象	回答数	回答率
全産業	137社	137社	100.0%
製造業	46社	46社	100.0%
非製造業	91社	91社	100.0%

- (注) 1. 回答率 = 業況判断の有効回答社数 / 調査対象企業数 × 100
2. 「2. 需給・在庫・価格判断」の全国の計数は、全国短観の調査全容公表後に反映。
3. 計表中の2021年12月調査以降の計数は、2022年3月に実施した調査対象企業の定例見直し後の新ベース（「2. 需給・在庫・価格判断」の全国の計数を除く）。

【本件に関する問い合わせ先】

日本銀行長崎支店総務課
850-8645 長崎市炉粕町32番地
TEL: 095-820-6110 FAX: 095-820-0299

本資料は当店ホームページ (<http://www3.boj.or.jp/nagasaki/>) にも掲載しています。



1. 業況判断

(長崎) (「良い」-「悪い」・%ポイント)

	2021年3月	2021年6月	2021年9月	2021年12月調査		2022年3月調査			
				最近	先行き	最近	変化幅	先行き	変化幅
				(2021/12月)	(2022/3月)	(2022/3月)		(2022/6月)	
全産業	-17	-20	-17	-2	-5	-12	-10	-12	0
製造業	-21	-31	-25	-11	0	-13	-2	-16	-3
窯業・土石製品	-60	-100	-60	-20	20	-20	0	-60	-40
鉄鋼	0	-34	-67	-33	-67	-33	0	-67	-34
食料品	-37	-38	-50	-38	-25	-38	0	-25	13
金属製品	-33	-33	0	-34	33	-34	0	0	34
はん用機械	25	0	0	-25	-50	-75	-50	-75	0
生産用機械	-75	-50	-75	-50	-25	-50	0	-50	0
電気機械	-20	-25	20	33	33	33	0	33	0
造船・重機等	22	11	11	22	33	33	11	22	-11
素材業種	-36	-64	-55	-27	-18	-27	0	-46	-19
加工業種	-15	-19	-15	-6	6	-8	-2	-6	2
非製造業	-15	-16	-14	3	-7	-11	-14	-10	1
建設	40	40	40	40	5	25	-15	5	-20
不動産	-20	-20	20	20	-20	20	0	0	-20
卸売	-36	-15	7	0	-7	0	0	-7	-7
小売	6	11	-23	-7	-6	-25	-18	-6	19
運輸・郵便	-55	-64	-55	-45	-45	-64	-19	-45	19
電気・ガス	0	-33	0	0	0	0	0	-33	-33
対事業所サービス	-20	-20	-20	0	0	0	0	0	0
対個人サービス	-75	-75	-50	50	50	25	-25	50	25
宿泊・飲食サービス	-78	-100	-100	-37	-13	-88	-51	-50	38

(注) 判断項目において、「最近」は回答時点を、「先行き」は3か月後を示す。「最近」の変化幅は、前回調査の「最近」との対比。「先行き」の変化幅は、今回調査の「最近」との対比(以下、同じ)。

(全国) (「良い」-「悪い」・%ポイント)

	2021年3月	2021年6月	2021年9月	2021年12月調査		2022年3月調査			
				最近	先行き	最近	変化幅	先行き	変化幅
				(2021/12月)	(2022/3月)	(2022/3月)		(2022/6月)	
全産業	-8	-3	-2	2	0	0	-2	-3	-3
製造業	-6	2	5	6	4	2	-4	0	-2
非製造業	-9	-7	-7	0	-2	-2	-2	-5	-3

2. 需給・在庫・価格判断

国内での製商品・サービス需給判断

(「需要超過」-「供給超過」・%ポイント)

		2021年3月	2021年6月	2021年9月	2021年12月調査		2022年3月調査				
					最近 (2021/12月)	先行き (2022/3月)	最近 (2022/3月)	先行き		先行き (2022/6月)	変化幅
								変化幅			
長崎	製造業	-22	-31	-21	-9	-11	-11	-2	-9	2	
全国	製造業	-20	-14	-11	-7	-8	-7	0	-8	-1	

製商品在庫水準判断

(「過大」-「不足」・%ポイント)

		2021年3月	2021年6月	2021年9月	2021年12月調査		2022年3月調査	
					最近 (2021/12月)	先行き (2022/3月)	最近 (2022/3月)	変化幅
長崎	製造業	8	7	3	2	-9	-11	
全国	製造業	12	9	8	8	9	1	

仕入価格判断

(「上昇」-「下落」・%ポイント)

		2021年3月	2021年6月	2021年9月	2021年12月調査		2022年3月調査				
					最近 (2021/12月)	先行き (2022/3月)	最近 (2022/3月)	先行き		先行き (2022/6月)	変化幅
								変化幅			
長崎	全産業	20	33	37	47	49	54	7	58	4	
	製造業	24	45	50	62	63	70	8	69	-1	
	非製造業	18	28	30	39	43	45	6	51	6	
全国	全産業	19	28	34	43	44	53	10	56	3	
	製造業	24	38	45	56	55	65	9	66	1	
	非製造業	16	20	25	34	37	43	9	49	6	

販売価格判断

(「上昇」-「下落」・%ポイント)

		2021年3月	2021年6月	2021年9月	2021年12月調査		2022年3月調査				
					最近 (2021/12月)	先行き (2022/3月)	最近 (2022/3月)	先行き		先行き (2022/6月)	変化幅
								変化幅			
長崎	全産業	-2	-1	2	8	13	3	-5	23	20	
	製造業	-9	4	7	18	22	15	-3	39	24	
	非製造業	1	-4	-1	2	9	-4	-6	14	18	
全国	全産業	-2	2	5	10	13	16	6	23	7	
	製造業	-1	4	9	15	20	23	8	30	7	
	非製造業	-4	-1	2	6	9	12	6	18	6	

3. 売上・収益計画

売上高

(前年度比・%)

		2021年度		2022年度	
		(計画)	修正率	(計画)	修正率
長崎	全産業	1.5	0.0	4.9	—
	製造業	3.5	-1.3	15.1	—
	非製造業	0.7	0.5	0.8	—
全国	全産業	4.3	0.4	2.1	—
	製造業	9.4	0.0	3.0	—
	非製造業	1.7	0.6	1.6	—

(注) 修正率・幅は、前回調査との対比(以下、同じ)。

(前年同期比・%)

2021/上期	2021/下期		2022/上期		2022/下期	
	(計画)	修正率	(計画)	修正率	(計画)	修正率
2.7	0.4	0.1	6.4	—	3.5	—
1.5	5.3	-2.2	19.0	—	11.6	—
3.1	-1.4	1.0	1.5	—	0.2	—
6.5	2.3	0.7	2.7	—	1.5	—
14.6	5.0	0.1	3.5	—	2.5	—
2.6	0.9	1.1	2.2	—	0.9	—

経常利益

(前年度比・%)

		2021年度		2022年度	
		(計画)	修正率	(計画)	修正率
長崎	全産業	-36.2	-1.2	8.1	—
	製造業	NA	NA	NA	—
	非製造業	12.4	1.2	8.4	—
全国	全産業	32.0	4.0	-0.9	—
	製造業	39.7	4.8	-2.8	—
	非製造業	25.3	3.3	1.0	—

(前年同期比・%)

2021/上期	2021/下期		2022/上期		2022/下期	
	(計画)	修正率	(計画)	修正率	(計画)	修正率
-5.3	-54.7	-6.1	-14.9	—	36.9	—
NA	NA	NA	NA	—	NA	—
28.5	1.1	-0.5	7.7	—	9.0	—
69.8	6.6	6.7	-2.5	—	0.9	—
107.8	-0.4	7.9	-6.0	—	1.2	—
41.3	13.3	5.7	1.2	—	0.7	—

売上高経常利益率

(%・%ポイント)

		2021年度		2022年度	
		(計画)	修正幅	(計画)	修正幅
長崎	全産業	2.25	-0.03	2.32	—
	製造業	-3.29	-0.28	-3.12	—
	非製造業	4.44	0.03	4.77	—
全国	全産業	5.75	0.20	5.59	—
	製造業	8.16	0.36	7.71	—
	非製造業	4.47	0.11	4.45	—

(%・%ポイント)

2021/上期	2021/下期		2022/上期		2022/下期	
	(計画)	修正幅	(計画)	修正幅	(計画)	修正幅
2.61	1.92	-0.13	2.09	—	2.54	—
-1.86	-4.56	-0.47	-3.46	—	-2.79	—
4.33	4.55	-0.07	4.59	—	4.95	—
6.23	5.31	0.30	5.92	—	5.28	—
9.37	7.05	0.51	8.51	—	6.96	—
4.55	4.40	0.19	4.51	—	4.39	—

4. 設備投資計画等

設備投資額（含む土地投資額）

（前年度比・％）

		2021年度		2022年度	
		（計画）	修正率	（計画）	修正率
長崎	全産業	25.4	-3.7	10.2	—
	製造業	20.5	-4.5	67.9	—
	非製造業	27.4	-3.4	-11.8	—
全国	全産業	4.6	-3.2	0.8	—
	製造業	7.6	-3.6	9.0	—
	非製造業	2.9	-2.9	-4.0	—

（注）ソフトウェア投資額、研究開発投資額は含まない。

研究開発投資額

（前年度比・％）

		2021年度		2022年度	
		（計画）	修正率	（計画）	修正率
長崎	全産業	48.7	-3.0	0.9	—
	製造業	64.2	-1.5	-7.5	—
	非製造業	5.2	-9.3	37.7	—
全国	全産業	4.6	-1.3	2.6	—
	製造業	5.0	-1.2	2.6	—
	非製造業	0.2	-2.1	3.0	—

生産・営業用設備判断

（「過剰」-「不足」・％ポイント）

		2021年3月	2021年6月	2021年9月	2021年12月調査		2022年3月調査			
					最近 (2021/12月)	先行き (2022/3月)	最近 (2022/3月)	変化幅	先行き (2022/6月)	変化幅
長崎	全産業	2	7	3	0	-5	-3	-3	-3	0
	製造業	5	14	6	4	-9	0	-4	2	2
	非製造業	1	4	2	-3	-4	-5	-2	-6	-1
全国	全産業	4	2	1	0	-2	0	0	-2	-2
	製造業	7	3	2	1	-1	0	-1	0	0
	非製造業	1	1	0	-1	-2	-1	0	-3	-2

5. 雇用

雇用人員判断

(「過剰」-「不足」・%ポイント)

		2021年3月	2021年6月	2021年9月	2021年12月調査		2022年3月調査			
					最近	先行き	最近	変化幅	先行き	変化幅
					(2021/12月)	(2022/3月)				
長崎	全産業	-8	-6	-15	-22	-28	-21	1	-22	-1
	製造業	9	12	-5	-14	-16	-7	7	-8	-1
	非製造業	-17	-15	-19	-26	-35	-28	-2	-28	0
全国	全産業	-12	-14	-17	-22	-26	-24	-2	-26	-2
	製造業	-2	-7	-10	-14	-17	-17	-3	-19	-2
	非製造業	-20	-18	-21	-26	-31	-28	-2	-32	-4

新卒採用計画<6、12月調査のみ>

(前年度比・%)

		2021年度		2022年度 (計画)		2023年度 (計画)	
			修正率		修正率		修正率
長崎	全産業	—	—	—	—	—	—
	製造業	—	—	—	—	—	—
	非製造業	—	—	—	—	—	—
全国	全産業	—	—	—	—	—	—
	製造業	—	—	—	—	—	—
	非製造業	—	—	—	—	—	—

6. 企業金融

資金繰り判断

(「楽である」-「苦しい」・%ポイント)

		2021年3月	2021年6月	2021年9月	2021年12月調査		2022年3月調査	
					最近 (2021/12月)	先行き (2022/3月)	最近 (2022/3月)	変化幅
長崎	全産業	0	1	3	3		2	-1
全国	全産業	9	11	11	12		10	-2

金融機関の貸出態度判断

(「緩い」-「厳しい」・%ポイント)

		2021年3月	2021年6月	2021年9月	2021年12月調査		2022年3月調査	
					最近 (2021/12月)	先行き (2022/3月)	最近 (2022/3月)	変化幅
長崎	全産業	19	17	19	18		19	1
全国	全産業	18	18	18	19		17	-2

借入金利水準判断

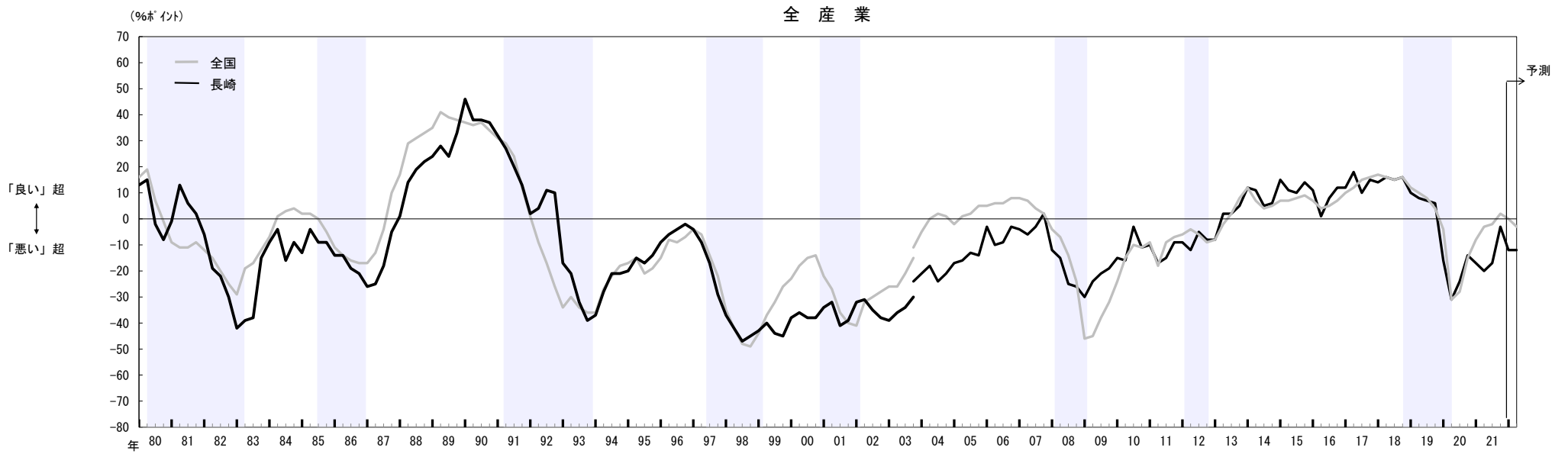
(「上昇」-「低下」・%ポイント)

		2021年3月	2021年6月	2021年9月	2021年12月調査		2022年3月調査			
					最近 (2021/12月)	先行き (2022/3月)	最近 (2022/3月)	変化幅	先行き (2022/6月)	変化幅
長崎	全産業	-3	-6	-3	-4	1	0	4	8	8
全国	全産業	-1	0	0	0	5	3	3	11	8

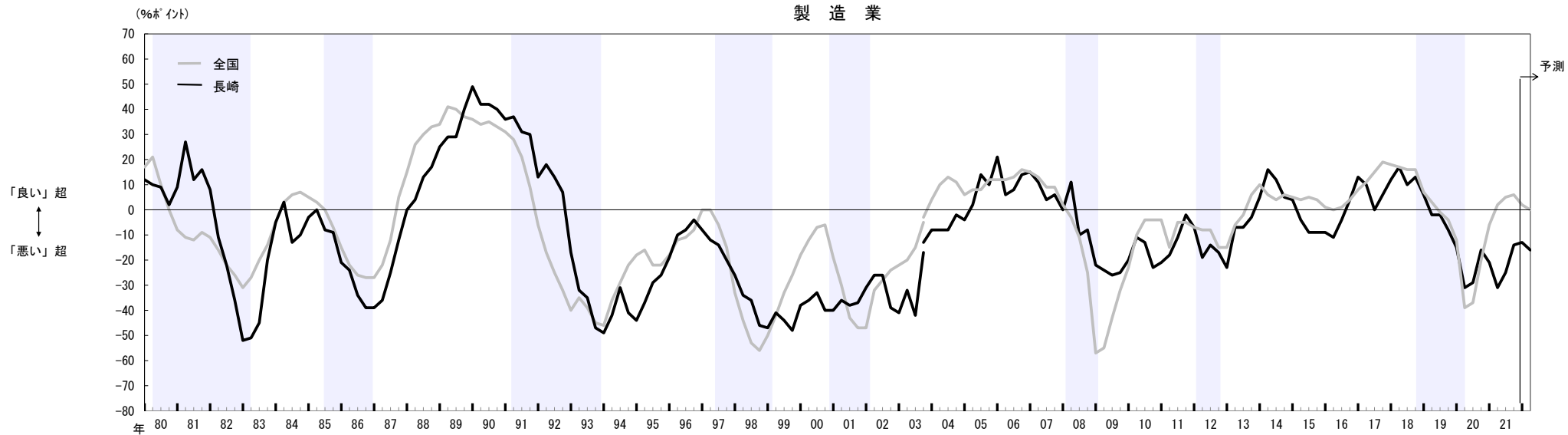
(参考1) 業況判断の推移

(注) 1. シャドーは、景気後退期（内閣府調べ）。以下同じ。

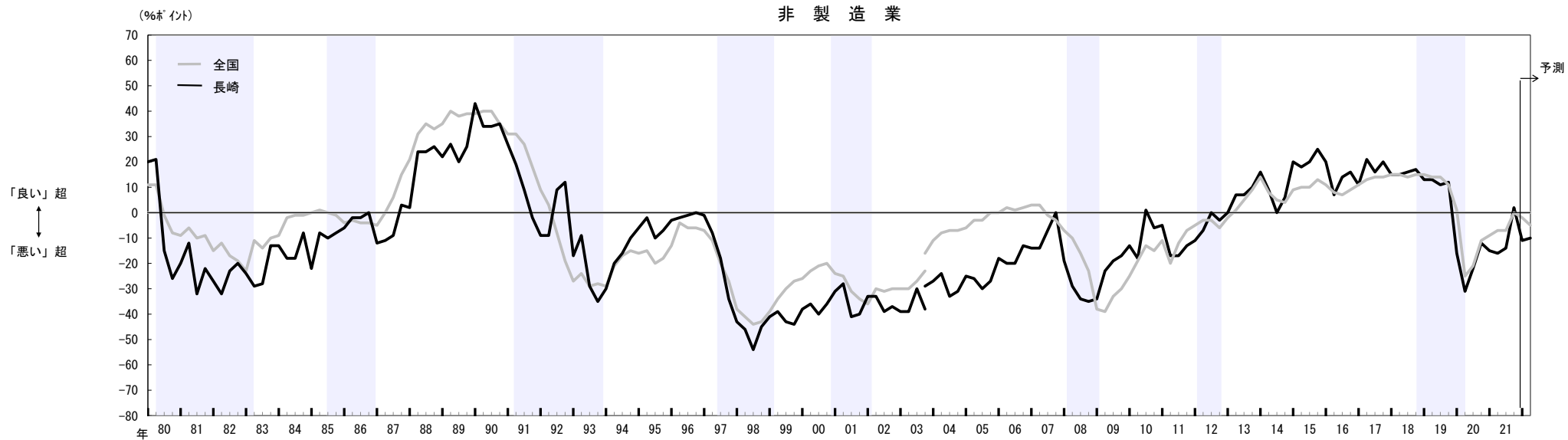
2. 2004年3月調査より調査対象企業等の見直しを行なったことから、2003年12月調査以前と2004年3月調査以降の計数は連続しない
 (2003年12月調査については、新ベースによる再集計結果を併記)。以下同じ。



製造業



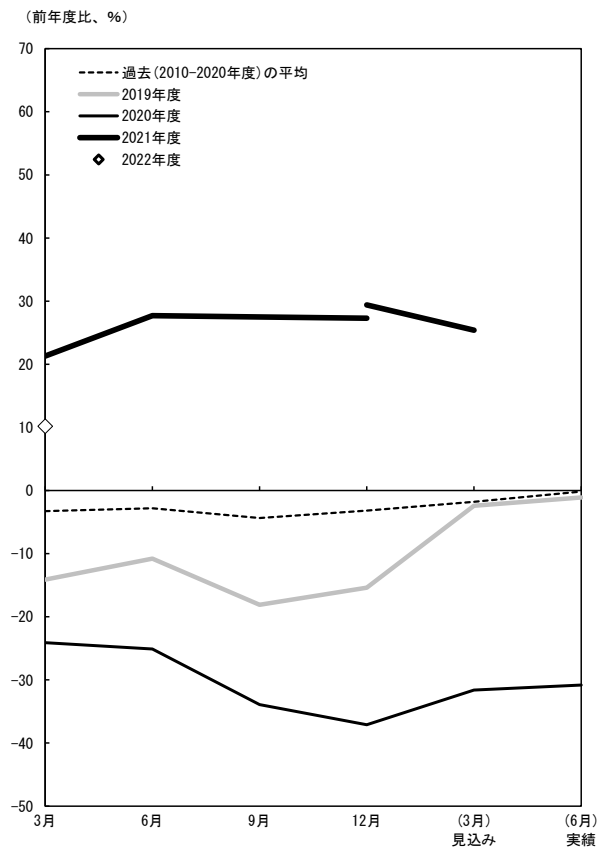
非製造業



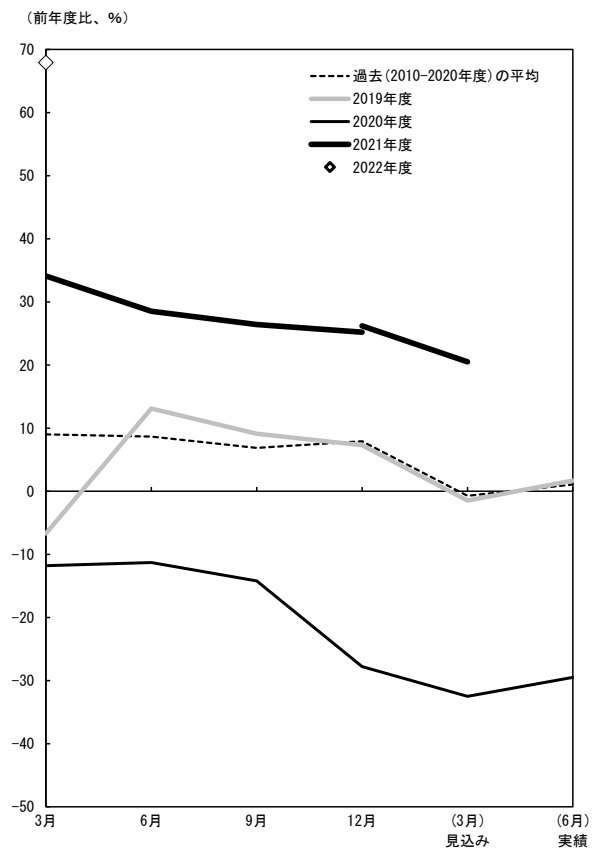
(参考2) 設備投資額(含む土地投資額)の足取り

- (注) 1. 横軸に初回調査(3月調査)から実績が確定する翌年6月調査までの6調査回を取り、毎年度の設備投資計画について、調査回毎の前年比の足取り(修正パターン)をグラフで示したもの。
 2. 2021年12月調査には、調査対象企業の見直しによる不連続が生じている。
 3. ソフトウェア投資額、研究開発投資額は含まない。

全産業



製造業



非製造業

