



2022年10月3日  
日本銀行長崎支店

Bank of Japan Nagasaki Branch

## 長崎県・企業短期経済観測調査(短観) (2022年9月)

回答期間: 8月29日 ~ 9月30日

調査対象企業数:

	調査対象	回答数	回答率
全産業	136社	135社	99.3%
製造業	46社	45社	97.8%
非製造業	90社	90社	100.0%

- (注) 1. 回答率 = 業況判断の有効回答社数 / 調査対象企業数 × 100  
2. 「2. 需給・在庫・価格判断」の全国の計数は、全国短観の調査全容公表後に反映。  
3. 計表中の2021年12月調査以降の計数は、2022年3月に実施した調査対象企業の定例見直し後の新ベース（「2. 需給・在庫・価格判断」の全国の計数を除く）。

### 【本件に関する問い合わせ先】

日本銀行長崎支店総務課

850-8645 長崎市炉粕町32番地

TEL : 095-820-6110 FAX : 095-820-0299

本資料は当店ホームページ (<http://www3.boj.or.jp/nagasaki/>) にも掲載しています。



# 1. 業況判断

(長崎) (「良い」-「悪い」・%ポイント)

	2021年9月	2021年12月	2022年3月	2022年6月調査		2022年9月調査			
				最近 (2022/6月)	先行き (2022/9月)	最近 (2022/9月)	先行き		変化幅
							(2022/12月)	変化幅	
全産業	-17	-2	-12	5	-5	6	1	-5	-11
製造業	-25	-11	-13	-2	-8	-2	0	-14	-12
窯業・土石製品	-60	-20	-20	-20	-60	-20	0	-20	0
鉄鋼	-67	-33	-33	-33	-67	-33	0	-67	-34
食料品	-50	-38	-38	-25	-13	-14	11	-14	0
金属製品	0	-34	-34	0	0	0	0	0	0
はん用機械	0	-25	-75	-50	-50	-75	-25	-75	0
生産用機械	-75	-50	-50	-25	-25	0	25	-25	-25
電気機械	20	33	33	67	83	50	-17	33	-17
造船・重機等	11	22	33	11	-11	11	0	-11	-22
素材業種	-55	-27	-27	-18	-46	-18	0	-27	-9
加工業種	-15	-6	-8	3	3	3	0	-9	-12
非製造業	-14	3	-11	8	-4	10	2	0	-10
建設	40	40	25	25	-5	42	17	10	-32
不動産	20	20	20	20	0	20	0	0	-20
卸売	7	0	0	14	-7	14	0	0	-14
小売	-23	-7	-25	-6	-6	-12	-6	-6	6
運輸・郵便	-55	-45	-64	-45	-27	-45	0	-18	27
電気・ガス	0	0	0	67	0	33	-34	-33	-66
対事業所サービス	-20	0	0	0	0	0	0	0	0
対個人サービス	-50	50	25	75	75	75	0	50	-25
宿泊・飲食サービス	-100	-37	-88	-12	0	13	25	0	-13

(注) 判断項目において、「最近」は回答時点を、「先行き」は3か月後を示す。「最近」の変化幅は、前回調査の「最近」との対比。「先行き」の変化幅は、今回調査の「最近」との対比(以下、同じ)。

(全国) (「良い」-「悪い」・%ポイント)

	2021年9月	2021年12月	2022年3月	2022年6月調査		2022年9月調査			
				最近 (2022/6月)	先行き (2022/9月)	最近 (2022/9月)	先行き		変化幅
							(2022/12月)	変化幅	
全産業	-2	2	0	2	-1	3	1	1	-2
製造業	5	6	2	1	-1	0	-1	-1	-1
非製造業	-7	0	-2	4	0	5	1	1	-4

## 2. 需給・在庫・価格判断

国内での製商品・サービス需給判断

(「需要超過」-「供給超過」・%ポイント)

		2021年9月	2021年12月	2022年3月	2022年6月調査		2022年9月調査				
					最近 (2022/6月)	先行き (2022/9月)	最近 (2022/9月)	先行き		先行き (2022/12月)	変化幅
								変化幅	変化幅		
長崎	製造業	-21	-9	-11	-5	-5	-7	-2	-7	0	
全国	製造業	-11	-7	-7	-6	-7	-7	-1	-8	-1	

製商品在庫水準判断

(「過大」-「不足」・%ポイント)

		2021年9月	2021年12月	2022年3月	2022年6月調査		2022年9月調査	
					最近 (2022/6月)	先行き (2022/9月)	最近 (2022/9月)	変化幅
全国	製造業	8	8	9	11	14	3	

仕入価格判断

(「上昇」-「下落」・%ポイント)

		2021年9月	2021年12月	2022年3月	2022年6月調査		2022年9月調査				
					最近 (2022/6月)	先行き (2022/9月)	最近 (2022/9月)	先行き		先行き (2022/12月)	変化幅
								変化幅	変化幅		
長崎	全産業	37	47	54	65	67	71	6	70	-1	
	製造業	50	62	70	76	72	89	13	82	-7	
	非製造業	30	39	45	60	65	62	2	65	3	
全国	全産業	34	43	53	62	62	63	1	63	0	
	製造業	45	56	65	74	70	73	-1	69	-4	
	非製造業	25	34	43	52	56	55	3	58	3	

販売価格判断

(「上昇」-「下落」・%ポイント)

		2021年9月	2021年12月	2022年3月	2022年6月調査		2022年9月調査				
					最近 (2022/6月)	先行き (2022/9月)	最近 (2022/9月)	先行き		先行き (2022/12月)	変化幅
								変化幅	変化幅		
長崎	全産業	2	8	3	21	30	29	8	34	5	
	製造業	7	18	15	42	35	45	3	40	-5	
	非製造業	-1	2	-4	11	28	20	9	30	10	
全国	全産業	5	10	16	26	31	29	3	34	5	
	製造業	9	15	23	35	39	37	2	40	3	
	非製造業	2	6	12	20	25	22	2	29	7	

### 3. 売上・収益計画

#### 売上高

(前年度比・%)

		2021年度		2022年度	
			修正率	(計画)	修正率
長崎	全産業	1.0	—	4.9	-0.4
	製造業	4.2	—	14.9	-0.5
	非製造業	-0.2	—	0.8	-0.4
全国	全産業	4.3	—	6.0	1.6
	製造業	9.7	—	7.6	1.2
	非製造業	1.6	—	5.1	1.7

(注) 修正率・幅は、前回調査との対比(以下、同じ)。

(前年同期比・%)

		2021/上期		2021/下期		2022/上期		2022/下期	
			修正率		修正率	(計画)	修正率	(計画)	修正率
2021/上期	全産業	2.6	—	-0.5	—	6.9	-0.3	3.0	-0.5
	製造業	1.7	—	6.5	—	19.8	-0.5	10.5	-0.5
	非製造業	3.0	—	-3.1	—	1.8	-0.2	-0.1	-0.5
2021/下期	全産業	5.9	—	2.9	—	7.3	1.3	4.8	1.8
	製造業	14.3	—	5.7	—	7.7	0.7	7.5	1.7
	非製造業	1.8	—	1.5	—	7.0	1.7	3.4	1.8

#### 経常利益

(前年度比・%)

		2021年度		2022年度	
			修正率	(計画)	修正率
長崎	全産業	-32.5	—	-3.4	12.6
	製造業	NA	—	NA	NA
	非製造業	15.8	—	-2.2	1.5
全国	全産業	42.7	—	1.1	4.9
	製造業	50.7	—	-2.5	5.9
	非製造業	35.8	—	4.6	4.1

(前年同期比・%)

		2021/上期		2021/下期		2022/上期		2022/下期	
			修正率		修正率	(計画)	修正率	(計画)	修正率
2021/上期	全産業	-4.0	—	-49.5	—	-13.6	13.6	7.9	11.7
	製造業	NA	—	NA	—	NA	NA	NA	NA
	非製造業	29.2	—	6.3	—	0.2	0.2	-4.1	2.6
2021/下期	全産業	70.4	—	24.1	—	6.9	8.5	-4.2	1.5
	製造業	106.3	—	18.0	—	-1.3	10.7	-3.7	1.4
	非製造業	43.5	—	30.0	—	15.8	6.6	-4.7	1.6

#### 売上高経常利益率

(%・%ポイント)

		2021年度		2022年度	
			修正幅	(計画)	修正幅
長崎	全産業	2.40	—	2.25	0.26
	製造業	-3.14	—	-2.76	0.64
	非製造業	4.62	—	4.54	0.08
全国	全産業	6.22	—	5.93	0.19
	製造業	8.79	—	7.96	0.35
	非製造業	4.85	—	4.83	0.11

(%・%ポイント)

		2021/上期		2021/下期		2022/上期		2022/下期	
			修正幅		修正幅	(計画)	修正幅	(計画)	修正幅
2021/上期	全産業	2.65	—	2.16	—	2.15	0.27	2.35	0.26
	製造業	-1.79	—	-4.33	—	-2.60	0.78	-2.92	0.50
	非製造業	4.35	—	4.87	—	4.30	0.02	4.77	0.14
2021/下期	全産業	6.29	—	6.15	—	6.27	0.41	5.62	-0.02
	製造業	9.32	—	8.29	—	8.54	0.77	7.43	-0.03
	非製造業	4.66	—	5.02	—	5.04	0.23	4.63	-0.01

#### 4. 設備投資計画等

設備投資額（含む土地投資額）

（前年度比・％）

		2021年度		2022年度	
			修正率	(計画)	修正率
長崎	全産業	1.3	—	39.3	-5.0
	製造業	11.6	—	88.9	-4.7
	非製造業	-3.9	—	9.5	-5.3
全国	全産業	-0.8	—	16.4	2.0
	製造業	1.1	—	21.2	0.6
	非製造業	-1.9	—	13.6	2.9

（注）ソフトウェア投資額、研究開発投資額は含まない。

研究開発投資額

（前年度比・％）

		2021年度		2022年度	
			修正率	(計画)	修正率
長崎	全産業	33.9	—	18.8	0.7
	製造業	34.9	—	13.1	0.3
	非製造業	31.0	—	35.5	1.7
全国	全産業	3.6	—	7.7	1.3
	製造業	4.3	—	7.3	1.1
	非製造業	-4.5	—	12.2	3.4

生産・営業用設備判断

（「過剰」-「不足」・％ポイント）

		2021年9月	2021年12月	2022年3月	2022年6月調査		2022年9月調査			
					最近 (2022/6月)	先行き (2022/9月)	最近 (2022/9月)	先行き		変化幅
								(2022/12月)	変化幅	
長崎	全産業	3	0	-3	-2	-2	-5	-3	-6	-1
	製造業	6	4	0	-5	-7	-9	-4	-7	2
	非製造業	2	-3	-5	0	0	-3	-3	-5	-2
全国	全産業	1	0	0	0	-3	-1	-1	-3	-2
	製造業	2	1	0	1	-2	0	-1	-1	-1
	非製造業	0	-1	-1	-1	-4	-3	-2	-4	-1

## 5. 雇用

雇用人員判断

(「過剰」-「不足」・%ポイント)

		2021年9月	2021年12月	2022年3月	2022年6月調査		2022年9月調査			
					最近	先行き	最近	変化幅	先行き	変化幅
					(2022/6月)	(2022/9月)				
長崎	全産業	-15	-22	-21	-19	-25	-29	-10	-32	-3
	製造業	-5	-14	-7	-12	-16	-18	-6	-14	4
	非製造業	-19	-26	-28	-23	-29	-35	-12	-42	-7
全国	全産業	-17	-22	-24	-24	-28	-28	-4	-31	-3
	製造業	-10	-14	-17	-15	-20	-19	-4	-22	-3
	非製造業	-21	-26	-28	-30	-35	-34	-4	-37	-3

新卒採用計画<6、12月調査のみ>

(前年度比・%)

		2021年度		2022年度 (計画)		2023年度 (計画)	
			修正率		修正率		修正率
長崎	全産業	—	—	—	—	—	—
	製造業	—	—	—	—	—	—
	非製造業	—	—	—	—	—	—
全国	全産業	—	—	—	—	—	—
	製造業	—	—	—	—	—	—
	非製造業	—	—	—	—	—	—

## 6. 企業金融

### 資金繰り判断

(「楽である」-「苦しい」・%ポイント)

		2021年9月	2021年12月	2022年3月	2022年6月調査		2022年9月調査	
					最近 (2022/6月)	先行き (2022/9月)	最近 (2022/9月)	変化幅
長崎	全産業	3	3	2	7		7	0
全国	全産業	11	12	10	12		11	-1

### 金融機関の貸出態度判断

(「緩い」-「厳しい」・%ポイント)

		2021年9月	2021年12月	2022年3月	2022年6月調査		2022年9月調査	
					最近 (2022/6月)	先行き (2022/9月)	最近 (2022/9月)	変化幅
長崎	全産業	19	18	19	16		12	-4
全国	全産業	18	19	17	18		17	-1

### 借入金利水準判断

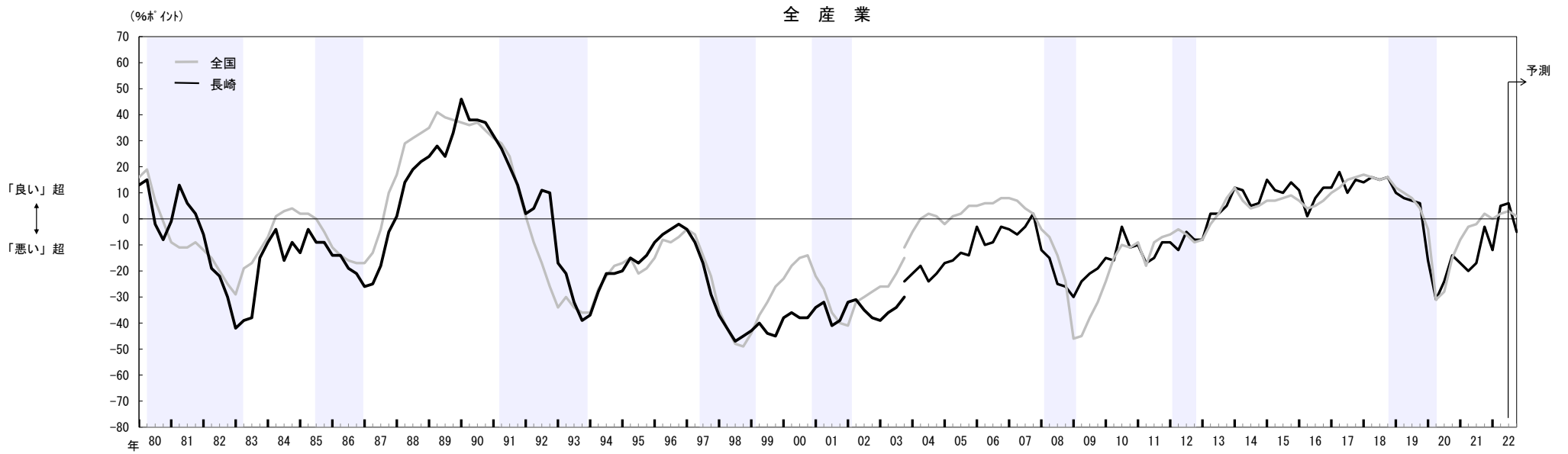
(「上昇」-「低下」・%ポイント)

		2021年9月	2021年12月	2022年3月	2022年6月調査		2022年9月調査			
					最近 (2022/6月)	先行き (2022/9月)	最近 (2022/9月)	変化幅	先行き (2022/12月)	変化幅
長崎	全産業	-3	-4	0	6	18	3	-3	7	4
全国	全産業	0	0	3	5	13	6	1	14	8

(参考1) 業況判断の推移

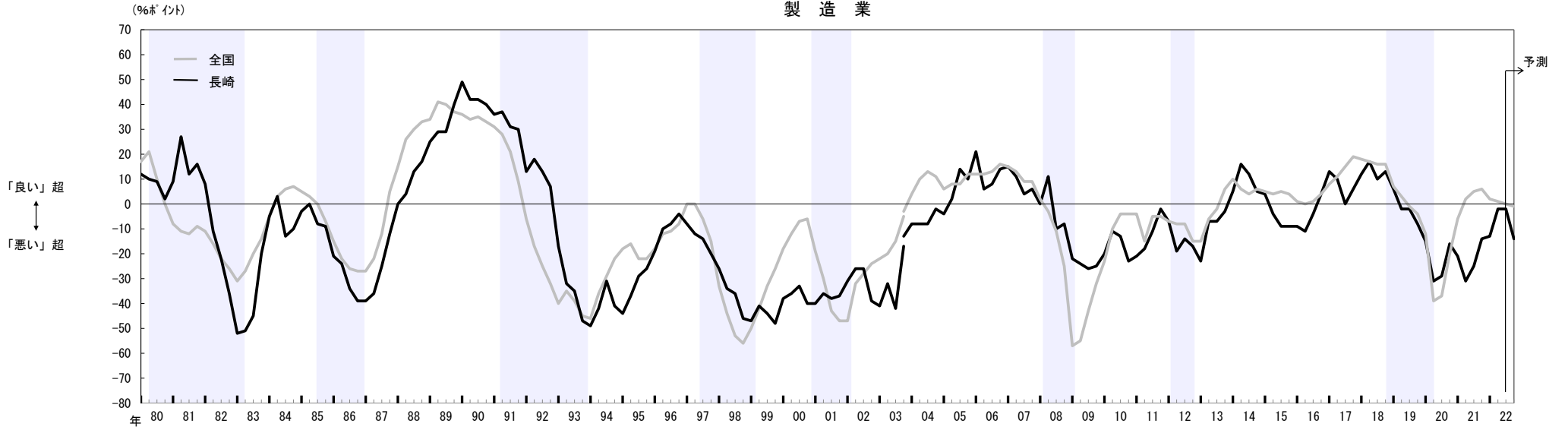
(注) 1. シャドーは、景気後退期（内閣府調べ）。以下同じ。

2. 2004年3月調査より調査対象企業等の見直しを行なったことから、2003年12月調査以前と2004年3月調査以降の計数は連続しない  
 (2003年12月調査については、新ベースによる再集計結果を併記)。以下同じ。

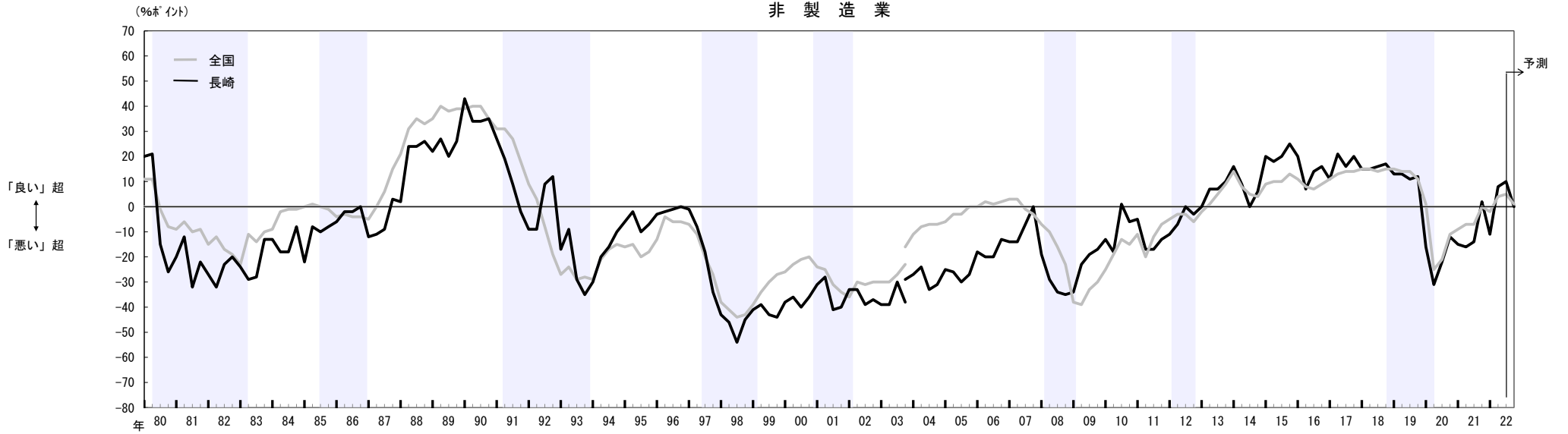




### 製造業



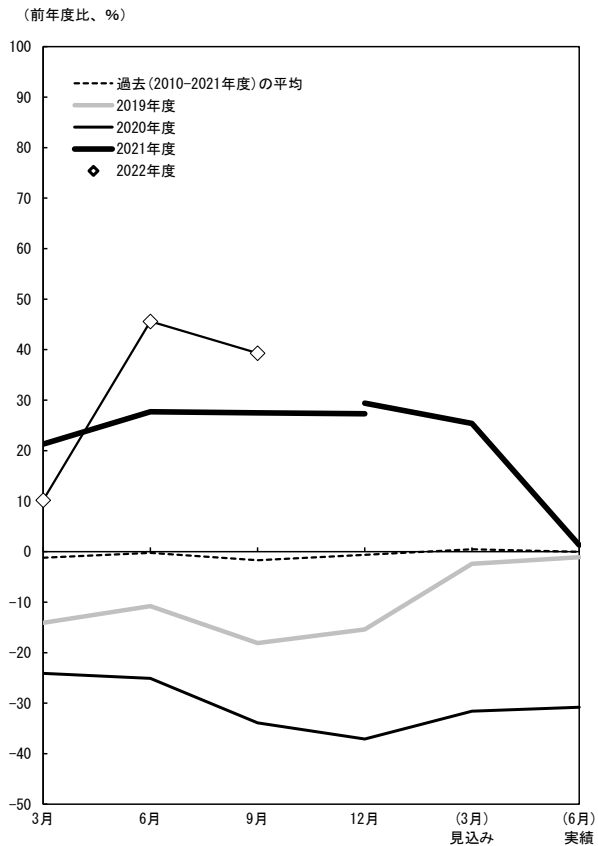
### 非製造業



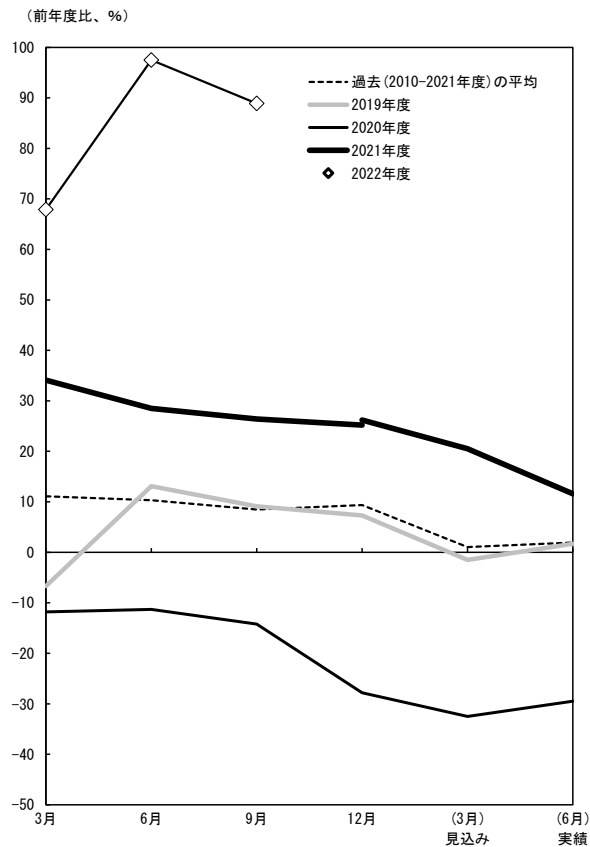
(参考2) 設備投資額(含む土地投資額)の足取り

- (注) 1. 横軸に初回調査(3月調査)から実績が確定する翌年6月調査までの6調査回を取り、毎年度の設備投資計画について、調査回毎の前年比の足取り(修正パターン)をグラフで示したもの。  
 2. 2021年12月調査には、調査対象企業の見直しによる不連続が生じている。  
 3. ソフトウェア投資額、研究開発投資額は含まない。

全産業



製造業



非製造業

