



2023年4月3日
日本銀行長崎支店

Bank of Japan Nagasaki Branch

長崎県・企業短期経済観測調査(短観) (2023年3月)

回答期間: 2月27日 ~ 3月31日

調査対象企業数:

	調査対象	回答数	回答率
全産業	135社	135社	100.0%
製造業	45社	45社	100.0%
非製造業	90社	90社	100.0%

- (注) 1. 回答率 = 業況判断の有効回答社数 / 調査対象企業数 × 100
2. 「2. 需給・在庫・価格判断」の全国の計数は、全国短観の調査全容公表後に反映。

【本件に関する問い合わせ先】

日本銀行長崎支店総務課

850-8645 長崎市炉粕町32番地

TEL: 095-820-6110 FAX: 095-820-0299

本資料は当店ホームページ (<http://www3.boj.or.jp/nagasaki/>) にも掲載しています。



1. 業況判断

(長崎) (「良い」-「悪い」・%ポイント)

	2022年3月	2022年6月	2022年9月	2022年12月調査		2023年3月調査			
				最近	先行き	最近	変化幅	先行き	変化幅
				(2022/12月)	(2023/3月)	(2023/3月)		(2023/6月)	
全産業	-12	5	6	9	1	10	1	4	-6
製造業	-13	-2	-2	4	-2	0	-4	5	5
窯業・土石製品	-20	-20	-20	-20	-20	-20	0	-40	-20
鉄鋼	-33	-33	-33	0	-33	0	0	-34	-34
食料品	-38	-25	-14	0	0	-14	-14	-15	-1
金属製品	-34	0	0	0	0	0	0	0	0
はん用機械	-75	-50	-75	-75	-75	-75	0	-75	0
生産用機械	-50	-25	0	0	0	-25	-25	0	25
電気機械	33	67	50	67	50	50	-17	67	17
造船・重機等	33	11	11	11	0	11	0	22	11
素材業種	-27	-18	-18	-9	-18	0	9	-9	-9
加工業種	-8	3	3	8	3	0	-8	8	8
非製造業	-11	8	10	12	3	16	4	5	-11
建設	25	25	42	31	5	36	5	11	-25
不動産	20	20	20	20	0	20	0	20	0
卸売	0	14	14	8	8	0	-8	-14	-14
小売	-25	-6	-12	12	31	18	6	12	-6
運輸・郵便	-64	-45	-45	-36	-27	-27	9	-9	18
電気・ガス	0	67	33	-33	-33	0	33	0	0
対事業所サービス	0	0	0	0	0	20	20	0	-20
対個人サービス	25	75	75	75	25	25	-50	50	25
宿泊・飲食サービス	-88	-12	13	25	0	38	13	13	-25

(注) 判断項目において、「最近」は回答時点を、「先行き」は3か月後を示す。「最近」の変化幅は、前回調査の「最近」との対比。「先行き」の変化幅は、今回調査の「最近」との対比(以下、同じ)。

(全国) (「良い」-「悪い」・%ポイント)

	2022年3月	2022年6月	2022年9月	2022年12月調査		2023年3月調査			
				最近	先行き	最近	変化幅	先行き	変化幅
				(2022/12月)	(2023/3月)	(2023/3月)		(2023/6月)	
全産業	0	2	3	6	1	5	-1	2	-3
製造業	2	1	0	2	-2	-4	-6	-3	1
非製造業	-2	4	5	10	3	12	2	6	-6

2. 需給・在庫・価格判断

国内での製商品・サービス需給判断

(「需要超過」-「供給超過」・%ポイント)

		2022年3月	2022年6月	2022年9月	2022年12月調査		2023年3月調査				
					最近 (2022/12月)	先行き (2023/3月)	最近 (2023/3月)	先行き		先行き (2023/6月)	変化幅
								変化幅			
長崎	製造業	-11	-5	-7	-9	-5	0	9	-6	-6	
全国	製造業	-7	-6	-7	-8	-10	-12	-4	-13	-1	

製商品在庫水準判断

(「過大」-「不足」・%ポイント)

		2022年3月	2022年6月	2022年9月	2022年12月調査		2023年3月調査	
					最近 (2022/12月)	先行き (2023/3月)	最近 (2023/3月)	変化幅
長崎	製造業	-9	-5	-4	0	-3	-3	
全国	製造業	9	11	14	16	19	3	

仕入価格判断

(「上昇」-「下落」・%ポイント)

		2022年3月	2022年6月	2022年9月	2022年12月調査		2023年3月調査				
					最近 (2022/12月)	先行き (2023/3月)	最近 (2023/3月)	先行き		先行き (2023/6月)	変化幅
								変化幅			
長崎	全産業	54	65	71	68	66	67	-1	68	1	
	製造業	70	76	89	75	70	78	3	73	-5	
	非製造業	45	60	62	64	64	62	-2	66	4	
全国	全産業	53	62	63	64	61	62	-2	59	-3	
	製造業	65	74	73	73	65	68	-5	63	-5	
	非製造業	43	52	55	57	58	57	0	57	0	

販売価格判断

(「上昇」-「下落」・%ポイント)

		2022年3月	2022年6月	2022年9月	2022年12月調査		2023年3月調査				
					最近 (2022/12月)	先行き (2023/3月)	最近 (2023/3月)	先行き		先行き (2023/6月)	変化幅
								変化幅			
長崎	全産業	3	21	29	36	35	35	-1	37	2	
	製造業	15	42	45	43	41	44	1	49	5	
	非製造業	-4	11	20	32	33	30	-2	32	2	
全国	全産業	16	26	29	32	33	31	-1	35	4	
	製造業	23	35	37	40	38	38	-2	39	1	
	非製造業	12	20	22	26	29	27	1	32	5	

3. 売上・収益計画

売上高

(前年度比・%)

		2022年度		2023年度	
		(計画)	修正率	(計画)	修正率
長崎	全産業	7.2	1.2	4.9	—
	製造業	16.2	1.1	13.4	—
	非製造業	3.5	1.2	1.1	—
全国	全産業	8.1	0.4	1.1	—
	製造業	9.4	-0.2	1.9	—
	非製造業	7.5	0.8	0.7	—

(注) 修正率・幅は、前回調査との対比(以下、同じ)。

(前年同期比・%)

2022/上期	2022/下期		2023/上期		2023/下期	
	(計画)	修正率	(計画)	修正率	(計画)	修正率
7.3	7.0	2.3	7.5	—	2.6	—
17.3	15.3	2.1	19.3	—	8.0	—
3.5	3.5	2.3	2.2	—	0.0	—
9.8	6.6	0.5	1.5	—	0.8	—
11.1	7.8	-0.6	2.0	—	1.8	—
9.1	6.0	1.1	1.2	—	0.3	—

経常利益

(前年度比・%)

		2022年度		2023年度	
		(計画)	修正率	(計画)	修正率
長崎	全産業	9.0	8.2	45.5	—
	製造業	NA	NA	NA	—
	非製造業	-9.2	7.5	-3.5	—
全国	全産業	7.9	0.4	-2.6	—
	製造業	2.4	-2.7	-2.7	—
	非製造業	13.3	3.2	-2.6	—

(前年同期比・%)

2022/上期	2022/下期		2023/上期		2023/下期	
	(計画)	修正率	(計画)	修正率	(計画)	修正率
-24.3	46.6	11.4	47.9	—	44.2	—
NA	NA	NA	NA	—	NA	—
-34.7	12.4	10.7	4.0	—	-7.2	—
23.0	-5.9	-0.5	-5.7	—	1.0	—
20.1	-15.8	-7.6	-8.9	—	6.6	—
26.1	2.8	5.2	-2.3	—	-2.9	—

売上高経常利益率

(%・%ポイント)

		2022年度		2023年度	
		(計画)	修正幅	(計画)	修正幅
長崎	全産業	2.47	0.17	3.42	—
	製造業	-1.11	-0.01	2.49	—
	非製造業	4.07	0.23	3.89	—
全国	全産業	6.21	0.00	5.97	—
	製造業	8.22	-0.21	7.86	—
	非製造業	5.12	0.12	4.95	—

(%・%ポイント)

2022/上期	2022/下期		2023/上期		2023/下期	
	(計画)	修正幅	(計画)	修正幅	(計画)	修正幅
1.88	3.01	0.24	2.59	—	4.24	—
-0.13	-2.00	-0.10	2.16	—	2.81	—
2.76	5.33	0.40	2.80	—	4.95	—
7.05	5.43	-0.05	6.55	—	5.44	—
10.08	6.47	-0.49	9.00	—	6.78	—
5.38	4.87	0.19	5.19	—	4.72	—

4. 設備投資計画等

設備投資額（含む土地投資額）

（前年度比・％）

		2022年度		2023年度	
		（計画）	修正率	（計画）	修正率
長崎	全産業	42.8	1.8	19.4	—
	製造業	87.1	-4.4	19.1	—
	非製造業	16.3	8.5	19.8	—
全国	全産業	11.4	-3.2	3.9	—
	製造業	15.7	-3.8	6.3	—
	非製造業	8.9	-2.8	2.4	—

（注）ソフトウェア投資額、研究開発投資額は含まない。

研究開発投資額

（前年度比・％）

		2022年度		2023年度	
		（計画）	修正率	（計画）	修正率
長崎	全産業	13.1	-6.2	10.6	—
	製造業	5.7	-8.6	15.4	—
	非製造業	34.5	-0.2	-0.2	—
全国	全産業	9.8	0.4	1.1	—
	製造業	9.7	0.6	1.0	—
	非製造業	10.3	-1.6	3.0	—

生産・営業用設備判断

（「過剰」-「不足」・％ポイント）

		2022年3月	2022年6月	2022年9月	2022年12月調査		2023年3月調査			
					最近 (2022/12月)	先行き (2023/3月)	最近 (2023/3月)	先行き		変化幅
								先行き (2023/6月)	変化幅	
長崎	全産業	-3	-2	-5	-7	-6	-3	4	-1	2
	製造業	0	-5	-9	-9	-9	-2	7	-2	0
	非製造業	-5	0	-3	-6	-5	-4	2	-1	3
全国	全産業	0	0	-1	-2	-3	-1	1	-4	-3
	製造業	0	1	0	1	-1	1	0	-1	-2
	非製造業	-1	-1	-3	-4	-4	-4	0	-5	-1

5. 雇用

雇用人員判断

(「過剰」-「不足」・%ポイント)

		2022年3月	2022年6月	2022年9月	2022年12月調査		2023年3月調査			
					最近	先行き	最近	変化幅	先行き	変化幅
					(2022/12月)	(2023/3月)				
長崎	全産業	-21	-19	-29	-36	-39	-41	-5	-39	2
	製造業	-7	-12	-18	-20	-16	-22	-2	-18	4
	非製造業	-28	-23	-35	-44	-51	-51	-7	-51	0
全国	全産業	-24	-24	-28	-31	-33	-32	-1	-34	-2
	製造業	-17	-15	-19	-20	-23	-21	-1	-22	-1
	非製造業	-28	-30	-34	-38	-39	-40	-2	-42	-2

新卒採用計画<6、12月調査のみ>

(前年度比・%)

		2022年度		2023年度 (計画)		2024年度 (計画)	
			修正率		修正率		修正率
長崎	全産業	—	—	—	—	—	—
	製造業	—	—	—	—	—	—
	非製造業	—	—	—	—	—	—
全国	全産業	—	—	—	—	—	—
	製造業	—	—	—	—	—	—
	非製造業	—	—	—	—	—	—

6. 企業金融

資金繰り判断

(「楽である」-「苦しい」・%ポイント)

		2022年3月	2022年6月	2022年9月	2022年12月調査		2023年3月調査	
					最近 (2022/12月)	先行き (2023/3月)	最近 (2023/3月)	変化幅
長崎	全産業	2	7	7	5		5	0
全国	全産業	10	12	11	10		9	-1

金融機関の貸出態度判断

(「緩い」-「厳しい」・%ポイント)

		2022年3月	2022年6月	2022年9月	2022年12月調査		2023年3月調査	
					最近 (2022/12月)	先行き (2023/3月)	最近 (2023/3月)	変化幅
長崎	全産業	19	16	12	12		12	0
全国	全産業	17	18	17	16		16	0

借入金利水準判断

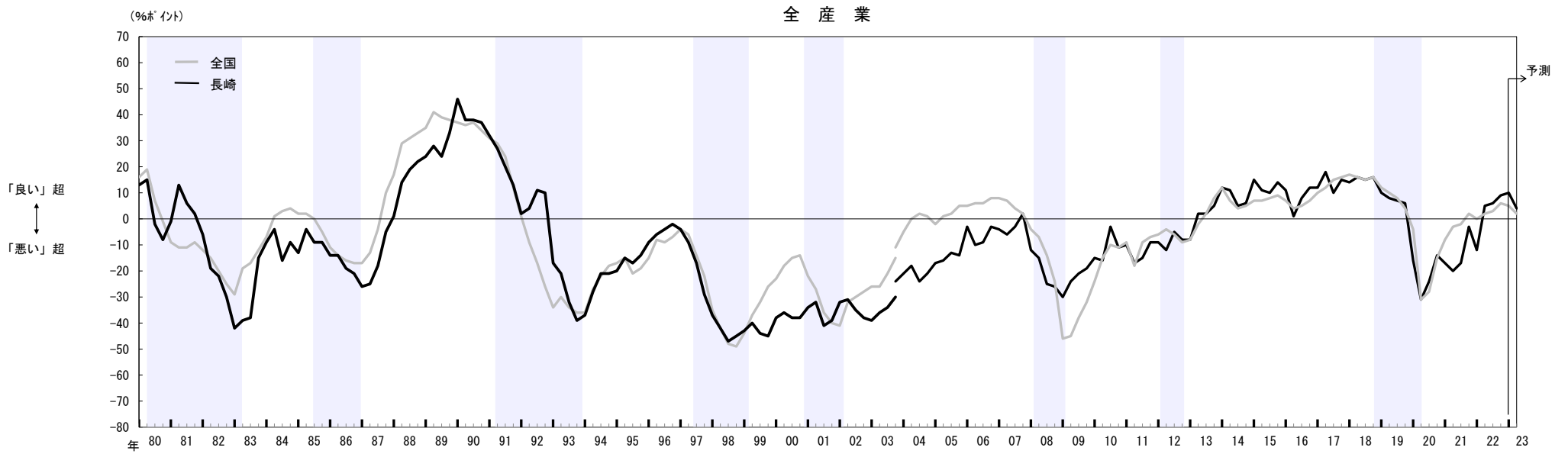
(「上昇」-「低下」・%ポイント)

		2022年3月	2022年6月	2022年9月	2022年12月調査		2023年3月調査			
					最近 (2022/12月)	先行き (2023/3月)	最近 (2023/3月)	変化幅	先行き (2023/6月)	変化幅
長崎	全産業	0	6	3	3	15	13	10	28	15
全国	全産業	3	5	6	8	15	14	6	24	10

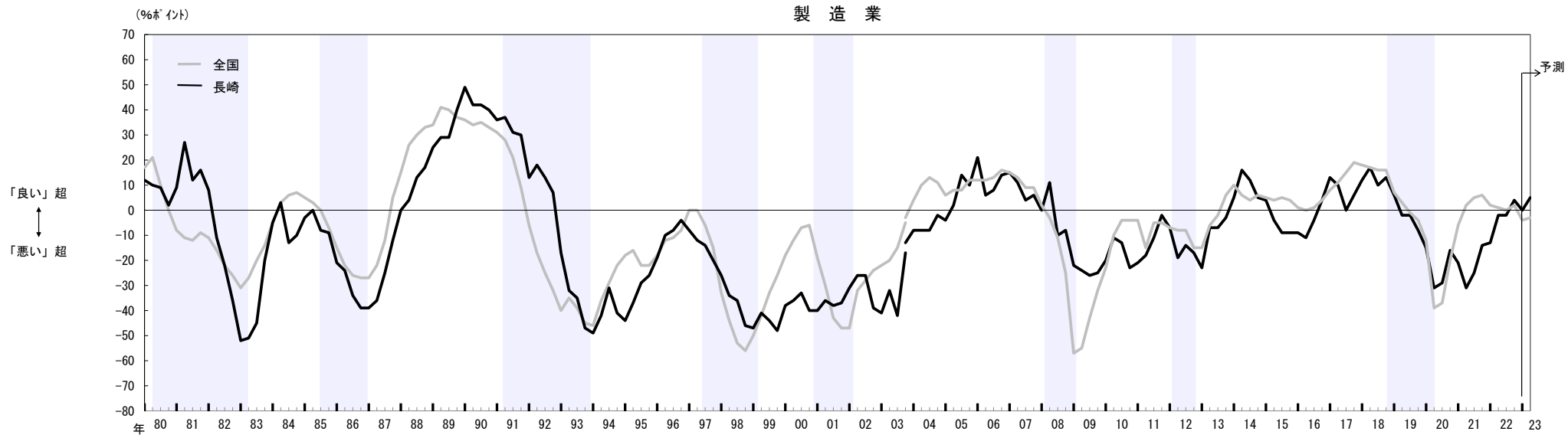
(参考1) 業況判断の推移

(注) 1. シャドーは、景気後退期（内閣府調べ）。以下同じ。

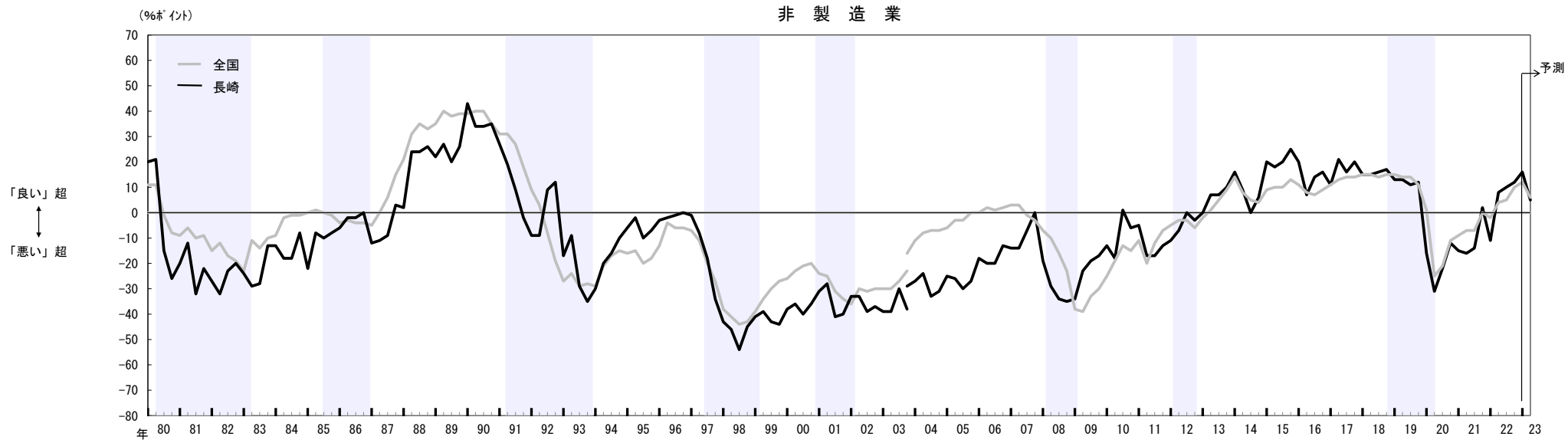
2. 2004年3月調査より調査対象企業等の見直しを行なったことから、2003年12月調査以前と2004年3月調査以降の計数は連続しない
 (2003年12月調査については、新ベースによる再集計結果を併記)。以下同じ。



製造業



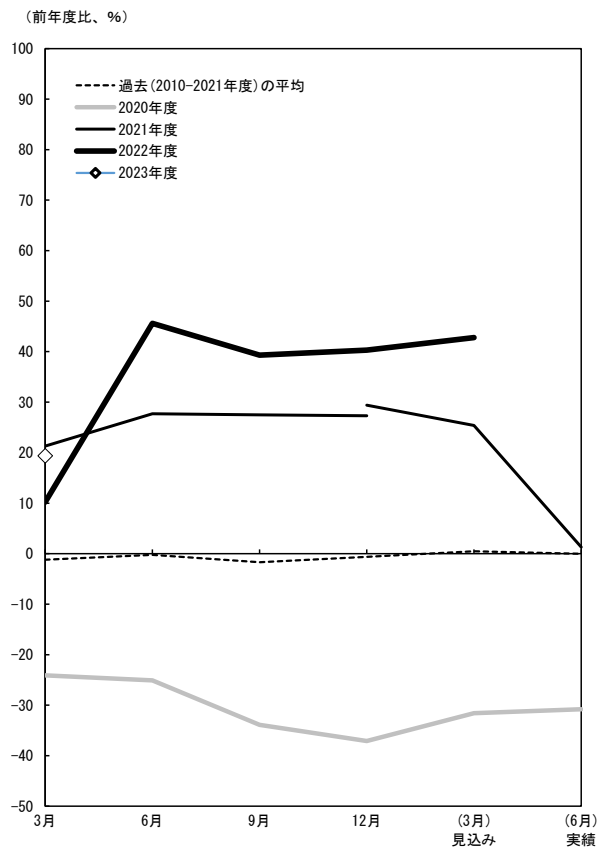
非製造業



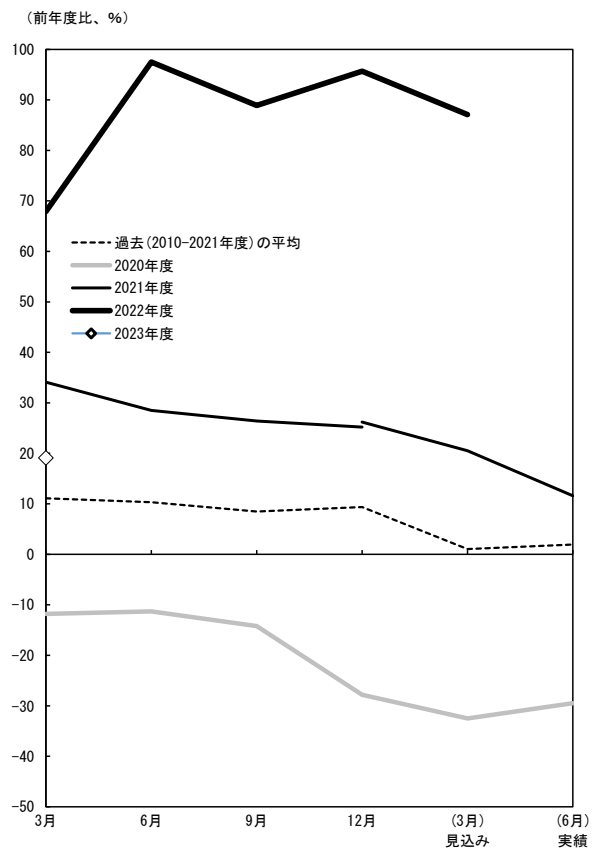
(参考2) 設備投資額(含む土地投資額)の足取り

- (注) 1. 横軸に初回調査(3月調査)から実績が確定する翌年6月調査までの6調査回を取り、毎年度の設備投資計画について、調査回毎の前年比の足取り(修正パターン)をグラフで示したもの。
 2. 2021年12月調査には、調査対象企業の見直しによる不連続が生じている。
 3. ソフトウェア投資額、研究開発投資額は含まない。

全産業



製造業



非製造業

