



2024年10月1日
日本銀行長崎支店

Bank of Japan Nagasaki Branch

長崎県・企業短期経済観測調査(短観) (2024年9月)

回答期間: 8月27日 ~ 9月30日

調査対象企業数:

	調査対象	回答数	回答率
全産業	132社	131社	99.2%
製造業	46社	46社	100.0%
非製造業	86社	85社	98.8%

- (注) 1. 回答率 = 業況判断の有効回答社数 / 調査対象企業数 × 100
2. 「2. 需給・在庫・価格判断」の全国の計数は、全国短観の調査全容公表後に反映。
3. 計表中の2023年12月調査以降の計数は、2024年3月に実施した調査対象企業の定例見直し後の新ベース（「2. 需給・在庫・価格判断」の全国の計数を除く）。

【本件に関する問い合わせ先】

日本銀行長崎支店総務課

850-8645 長崎市炉粕町32番地

TEL : 095-820-6110 FAX : 095-820-0299

本資料は当店ホームページ (<http://www3.boj.or.jp/nagasaki/>) にも掲載しています。



1. 業況判断

(長崎) (「良い」-「悪い」・%ポイント)

	2023年9月	2023年12月	2024年3月	2024年6月調査		2024年9月調査			
				最近 (2024/6月)	先行き (2024/9月)	最近 (2024/9月)	先行き		変化幅
							(2024/12月)	変化幅	
全産業	12	14	17	16	10	20	4	14	-6
製造業	-6	3	0	-2	3	6	8	4	-2
窯業・土石製品	-40	-20	0	-40	-40	-40	0	-40	0
食料品	0	25	37	38	25	12	-26	0	-12
金属製品	0	-33	-33	-33	-33	-33	0	-33	0
はん用機械	-50	0	-33	0	-33	33	33	-33	-66
生産用機械	-25	-25	-25	0	0	0	0	25	25
電気機械	33	50	0	-16	17	0	16	17	17
造船・重機等	0	-18	-9	0	18	37	37	37	0
素材業種	-18	0	10	-20	-20	-20	0	-20	0
加工業種	-3	3	-3	2	8	14	12	12	-2
非製造業	23	20	26	25	15	27	2	19	-8
建設	28	32	37	37	27	39	2	39	0
不動産	20	20	40	40	20	40	0	20	-20
卸売	29	27	36	27	-9	18	-9	0	-18
小売	25	18	25	27	20	20	-7	20	0
運輸・郵便	0	0	18	9	9	18	9	9	-9
電気・ガス	0	33	33	33	33	33	0	33	0
対事業所サービス	20	40	20	20	20	20	0	40	20
対個人サービス	25	0	0	25	0	25	0	25	0
宿泊・飲食サービス	38	12	25	25	38	37	12	12	-25

(注) 判断項目において、「最近」は回答時点を、「先行き」は3か月後を示す。「最近」の変化幅は、前回調査の「最近」との対比。「先行き」の変化幅は、今回調査の「最近」との対比(以下、同じ)。

(全国) (「良い」-「悪い」・%ポイント)

	2023年9月	2023年12月	2024年3月	2024年6月調査		2024年9月調査			
				最近 (2024/6月)	先行き (2024/9月)	最近 (2024/9月)	先行き		変化幅
							(2024/12月)	変化幅	
全産業	10	13	12	12	10	14	2	11	-3
製造業	0	5	4	5	6	5	0	6	1
非製造業	16	18	18	19	13	20	1	15	-5

2. 需給・在庫・価格判断

国内での製商品・サービス需給判断

(「需要超過」-「供給超過」・%ポイント)

		2023年9月	2023年12月	2024年3月	2024年6月調査		2024年9月調査			
					最近 (2024/6月)	先行き (2024/9月)	最近 (2024/9月)	先行き		変化幅
								(2024/12月)	変化幅	
長崎	製造業	-9	-2	-19	-14	-15	-9	5	-11	-2
全国	製造業	-17	-16	-17	-17	-15	-16	1	-15	1

製商品在庫水準判断

(「過大」-「不足」・%ポイント)

		2023年9月	2023年12月	2024年3月	2024年6月調査		2024年9月調査	
					最近 (2024/6月)	先行き (2024/9月)	最近 (2024/9月)	変化幅
全国	製造業	21	20	21	19	19	0	

仕入価格判断

(「上昇」-「下落」・%ポイント)

		2023年9月	2023年12月	2024年3月	2024年6月調査		2024年9月調査			
					最近 (2024/6月)	先行き (2024/9月)	最近 (2024/9月)	先行き		変化幅
								(2024/12月)	変化幅	
長崎	全産業	67	54	55	65	64	57	-8	57	0
	製造業	69	51	53	65	67	57	-8	59	2
	非製造業	67	56	56	65	63	58	-7	57	-1
全国	全産業	55	51	51	55	56	51	-4	51	0
	製造業	57	52	51	57	57	52	-5	50	-2
	非製造業	53	51	51	54	55	51	-3	52	1

販売価格判断

(「上昇」-「下落」・%ポイント)

		2023年9月	2023年12月	2024年3月	2024年6月調査		2024年9月調査			
					最近 (2024/6月)	先行き (2024/9月)	最近 (2024/9月)	先行き		変化幅
								(2024/12月)	変化幅	
長崎	全産業	34	30	29	34	39	27	-7	35	8
	製造業	34	36	34	47	39	31	-16	41	10
	非製造業	34	27	27	28	38	26	-2	32	6
全国	全産業	28	26	25	29	33	28	-1	30	2
	製造業	31	27	26	30	34	27	-3	30	3
	非製造業	26	25	26	29	32	27	-2	30	3

3. 売上・収益計画

売上高

(前年度比・%)

		2023年度		2024年度	
			修正率	(計画)	修正率
長崎	全産業	9.0	—	7.2	0.3
	製造業	14.5	—	17.4	0.5
	非製造業	6.4	—	2.0	0.3
全国	全産業	3.0	—	2.3	0.5
	製造業	3.0	—	2.7	0.4
	非製造業	3.0	—	2.1	0.5

(注) 修正率・幅は、前回調査との対比(以下、同じ)。

(前年同期比・%)

2023/上期	2023/下期		2024/上期		2024/下期	
		修正率	(計画)	修正率	(計画)	修正率
7.7	10.3	—	6.8	-0.9	7.6	1.6
13.8	15.2	—	17.4	0.5	17.5	0.6
4.9	7.9	—	1.6	-1.7	2.4	2.2
3.9	2.2	—	2.6	0.5	2.1	0.4
3.9	2.2	—	2.4	0.4	3.1	0.3
3.9	2.1	—	2.7	0.6	1.6	0.4

経常利益

(前年度比・%)

		2023年度		2024年度	
			修正率	(計画)	修正率
長崎	全産業	82.7	—	12.5	2.8
	製造業	NA	—	44.4	5.7
	非製造業	10.7	—	-3.4	0.8
全国	全産業	12.4	—	-5.7	2.0
	製造業	9.6	—	-6.2	2.0
	非製造業	14.6	—	-5.3	2.0

(前年同期比・%)

2023/上期	2023/下期		2024/上期		2024/下期	
		修正率	(計画)	修正率	(計画)	修正率
106.7	67.4	—	25.5	1.5	2.1	4.2
NA	NA	—	97.6	7.4	14.0	4.1
48.9	-10.5	—	-1.6	-2.6	-5.0	4.3
12.3	12.5	—	-7.4	5.1	-3.9	-1.1
-0.1	22.9	—	-7.9	7.3	-4.4	-3.2
24.0	5.9	—	-6.9	3.5	-3.6	0.4

売上高経常利益率

(%・%ポイント)

		2023年度		2024年度	
			修正幅	(計画)	修正幅
長崎	全産業	4.96	—	5.22	0.13
	製造業	4.93	—	6.06	0.29
	非製造業	4.97	—	4.73	0.03
全国	全産業	7.13	—	6.57	0.10
	製造業	9.10	—	8.30	0.13
	非製造業	6.14	—	5.69	0.08

(%・%ポイント)

2023/上期	2023/下期		2024/上期		2024/下期	
		修正幅	(計画)	修正幅	(計画)	修正幅
4.53	5.36	—	5.33	0.13	5.11	0.13
3.81	5.93	—	6.41	0.41	5.75	0.19
4.88	5.06	—	4.72	-0.05	4.74	0.10
7.72	6.58	—	6.97	0.30	6.20	-0.09
9.89	8.35	—	8.90	0.57	7.75	-0.28
6.61	5.70	—	5.99	0.16	5.41	0.00

4. 設備投資計画等

設備投資額（含む土地投資額）

（前年度比・％）

		2023年度		2024年度	
			修正率	(計画)	修正率
長崎	全産業	16.1	—	1.9	5.3
	製造業	21.9	—	7.7	3.4
	非製造業	11.5	—	-3.3	7.3
全国	全産業	10.6	—	8.9	0.4
	製造業	6.7	—	17.0	-0.2
	非製造業	12.8	—	4.4	0.8

（注）ソフトウェア投資額、研究開発投資額は含まない。

研究開発投資額

（前年度比・％）

		2023年度		2024年度	
			修正率	(計画)	修正率
長崎	全産業	-3.6	—	103.6	-0.4
	製造業	-8.8	—	60.3	-0.8
	非製造業	4.8	—	165.1	0.0
全国	全産業	4.8	—	6.1	-0.2
	製造業	4.1	—	5.8	-0.2
	非製造業	12.0	—	8.8	0.1

生産・営業用設備判断

（「過剰」-「不足」・％ポイント）

		2023年9月	2023年12月	2024年3月	2024年6月調査		2024年9月調査			
					最近 (2024/6月)	先行き (2024/9月)	最近 (2024/9月)	先行き		変化幅
								(2024/12月)	変化幅	
長崎	全産業	-7	-5	-3	-3	-5	-7	-4	-5	2
	製造業	-6	0	2	4	-3	-7	-11	-4	3
	非製造業	-7	-7	-6	-7	-6	-8	-1	-5	3
全国	全産業	-1	-2	-1	-1	-4	-1	0	-3	-2
	製造業	2	2	2	2	0	3	1	0	-3
	非製造業	-4	-4	-4	-4	-5	-4	0	-6	-2

5. 雇用

雇用人員判断

(「過剰」-「不足」・%ポイント)

		2023年9月	2023年12月	2024年3月	2024年6月調査		2024年9月調査			
					最近	先行き	最近	変化幅	先行き	変化幅
					(2024/6月)	(2024/9月)				
長崎	全産業	-39	-45	-43	-42	-44	-40	2	-45	-5
	製造業	-20	-35	-27	-21	-28	-26	-5	-28	-2
	非製造業	-49	-50	-51	-52	-52	-48	4	-54	-6
全国	全産業	-33	-35	-36	-35	-40	-36	-1	-40	-4
	製造業	-20	-21	-22	-21	-27	-22	-1	-27	-5
	非製造業	-42	-44	-45	-45	-48	-45	0	-49	-4

新卒採用計画<6、12月調査のみ>

(前年度比・%)

		2023年度		2024年度		2025年度	
			修正率	(計画)	修正率	(計画)	修正率
長崎	全産業	—	—	—	—	—	—
	製造業	—	—	—	—	—	—
	非製造業	—	—	—	—	—	—
全国	全産業	—	—	—	—	—	—
	製造業	—	—	—	—	—	—
	非製造業	—	—	—	—	—	—

6. 企業金融

資金繰り判断

(「楽である」-「苦しい」・%ポイント)

		2023年9月	2023年12月	2024年3月	2024年6月調査		2024年9月調査	
					最近 (2024/6月)	先行き (2024/9月)	最近 (2024/9月)	変化幅
長崎	全産業	6	3	2	4		4	0
全国	全産業	11	11	11	12		12	0

金融機関の貸出態度判断

(「緩い」-「厳しい」・%ポイント)

		2023年9月	2023年12月	2024年3月	2024年6月調査		2024年9月調査	
					最近 (2024/6月)	先行き (2024/9月)	最近 (2024/9月)	変化幅
長崎	全産業	9	10	7	9		8	-1
全国	全産業	16	15	15	15		15	0

借入金利水準判断

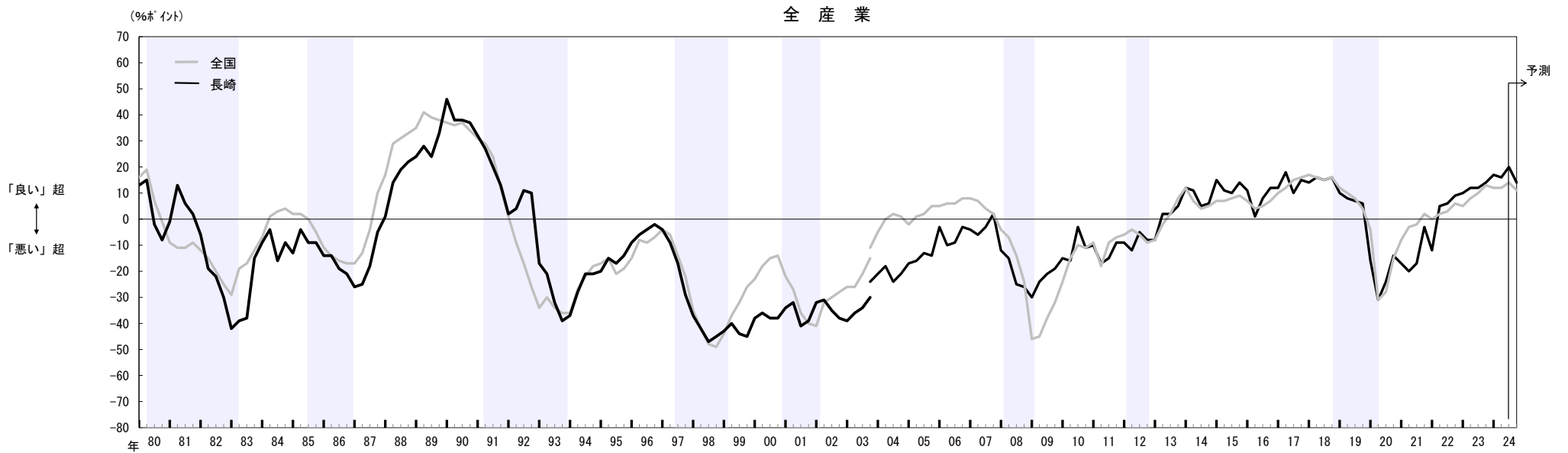
(「上昇」-「低下」・%ポイント)

		2023年9月	2023年12月	2024年3月	2024年6月調査		2024年9月調査			
					最近 (2024/6月)	先行き (2024/9月)	最近 (2024/9月)	変化幅	先行き (2024/12月)	変化幅
長崎	全産業	12	13	15	28	45	49	21	60	11
全国	全産業	14	17	17	32	43	48	16	54	6

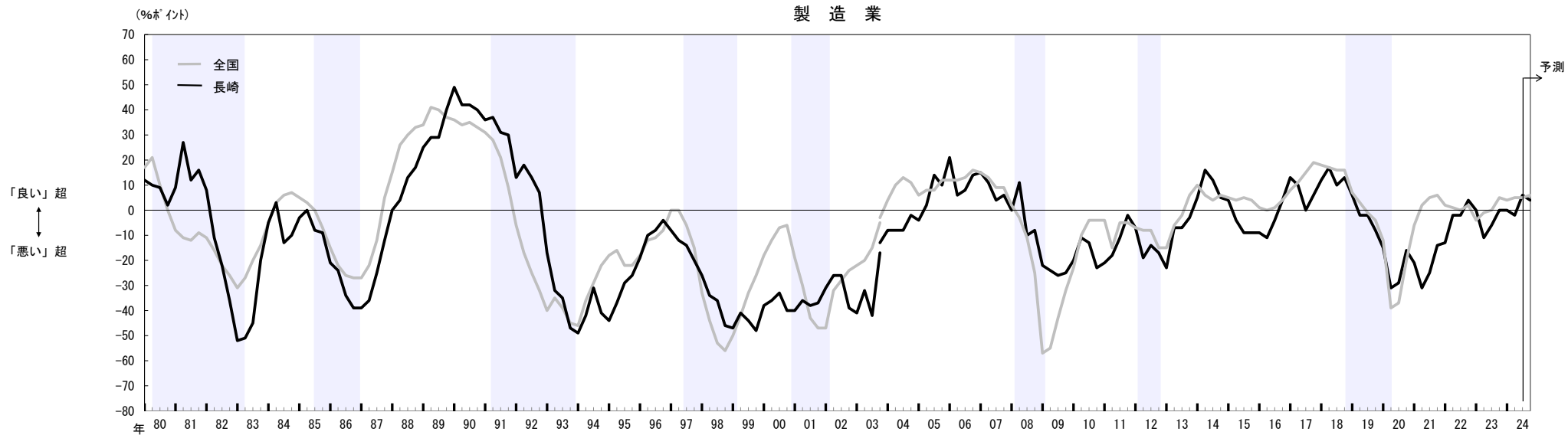
(参考1) 業況判断の推移

(注) 1. シャドーは、景気後退期（内閣府調べ）。以下同じ。

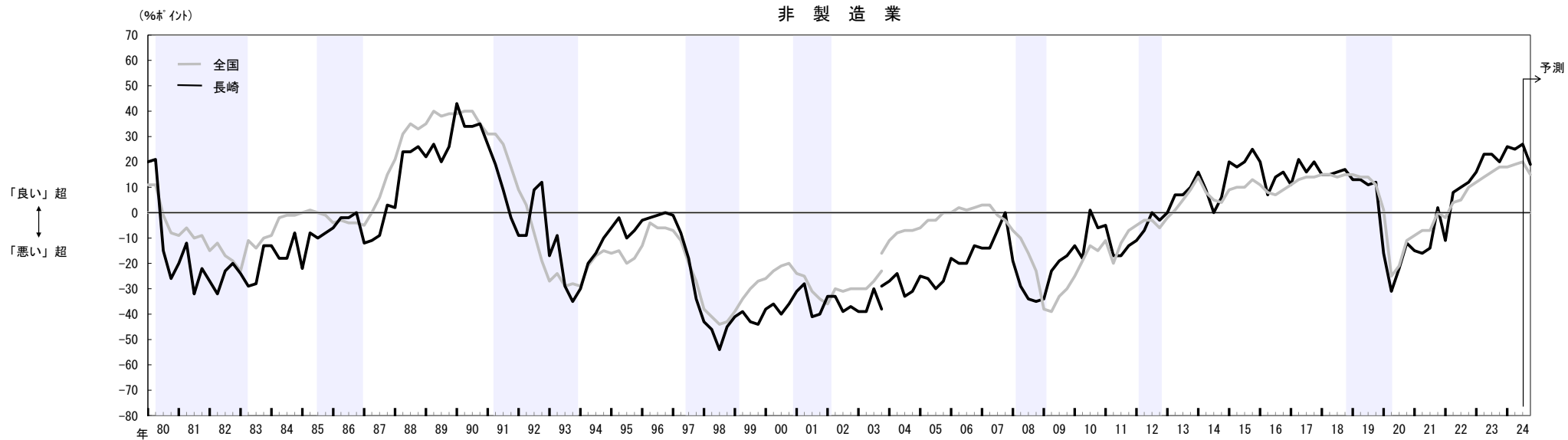
2. 2004年3月調査より調査対象企業等の見直しを行なったことから、2003年12月調査以前と2004年3月調査以降の計数は連続しない
 (2003年12月調査については、新ベースによる再集計結果を併記)。以下同じ。



製造業



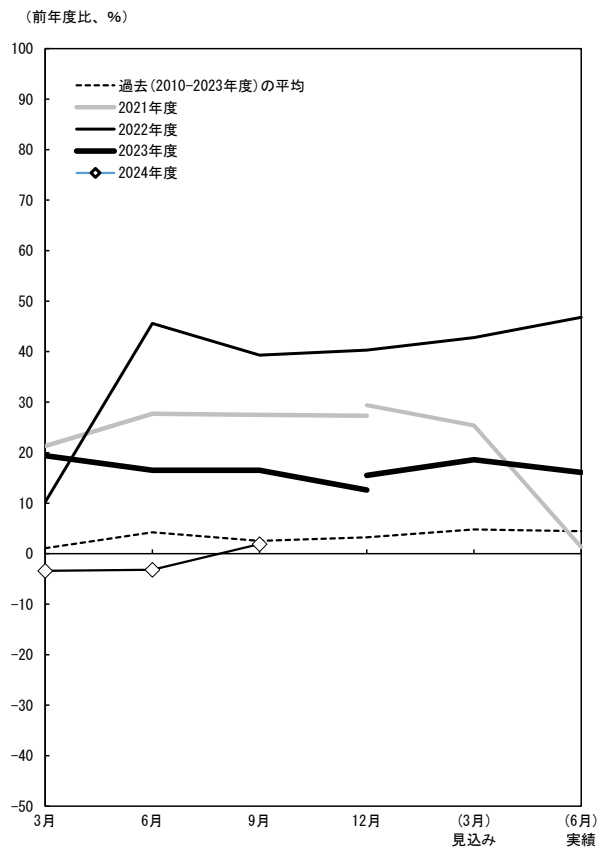
非製造業



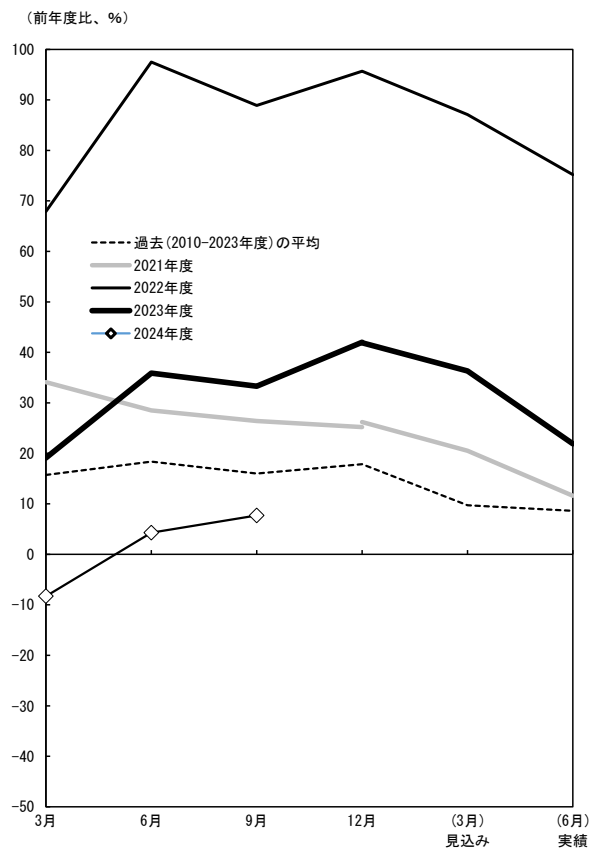
(参考2) 設備投資額(含む土地投資額)の足取り

- (注) 1. 横軸に初回調査(3月調査)から実績が確定する翌年6月調査までの6調査回を取り、毎年度の設備投資計画について、調査回毎の前年比の足取り(修正パターン)をグラフで示したものを。
 2. 2021年12月調査、2023年12月調査には、調査対象企業の見直しによる不連続が生じている。
 3. ソフトウェア投資額、研究開発投資額は含まない。

全産業



製造業



非製造業

