



2024年12月13日
日本銀行長崎支店

Bank of Japan Nagasaki Branch

長崎県・企業短期経済観測調査(短観) (2024年12月)

回答期間: 11月11日 ~ 12月12日

調査対象企業数:

	調査対象	回答数	回答率
全産業	131社	131社	100.0%
製造業	46社	46社	100.0%
非製造業	85社	85社	100.0%

- (注) 1. 回答率 = 業況判断の有効回答社数 / 調査対象企業数 × 100
2. 「2. 需給・在庫・価格判断」の全国の計数は、全国短観の調査全容公表後に反映。
3. 計表中の2023年12月調査以降の計数は、2024年3月に実施した調査対象企業の定例見直し後の新ベース（「2. 需給・在庫・価格判断」の全国の計数を除く）。

【本件に関する問い合わせ先】

日本銀行長崎支店総務課

850-8645 長崎市炉粕町32番地

TEL : 095-820-6110 FAX : 095-820-0299

本資料は当店ホームページ (<http://www3.boj.or.jp/nagasaki/>) にも掲載しています。



1. 業況判断

(長崎) (「良い」-「悪い」・%ポイント)

	2023年12月	2024年3月	2024年6月	2024年9月調査		2024年12月調査			
				最近 (2024/9月)	先行き (2024/12月)	最近 (2024/12月)	先行き (2025/3月)		
							変化幅	変化幅	
全産業	14	17	16	20	14	18	-2	12	-6
製造業	3	0	-2	6	4	6	0	6	0
窯業・土石製品	-20	0	-40	-40	-40	-40	0	-40	0
食料品	25	37	38	12	0	0	-12	-12	-12
金属製品	-33	-33	-33	-33	-33	-33	0	-33	0
はん用機械	0	-33	0	33	-33	0	-33	-33	-33
生産用機械	-25	-25	0	0	25	25	25	25	0
電気機械	50	0	-16	0	17	17	17	50	33
造船・重機等	-18	-9	0	37	37	46	9	37	-9
素材業種	0	10	-20	-20	-20	-30	-10	-20	10
加工業種	3	-3	2	14	12	16	2	14	-2
非製造業	20	26	25	27	19	25	-2	16	-9
建設	32	37	37	39	39	50	11	33	-17
不動産	20	40	40	40	20	20	-20	20	0
卸売	27	36	27	18	0	27	9	0	-27
小売	18	25	27	20	20	7	-13	20	13
運輸・郵便	0	18	9	18	9	9	-9	9	0
電気・ガス	33	33	33	33	33	33	0	33	0
対事業所サービス	40	20	20	20	40	20	0	20	0
対個人サービス	0	0	25	25	25	0	-25	0	0
宿泊・飲食サービス	12	25	25	37	12	37	0	13	-24

(注) 判断項目において、「最近」は回答時点を、「先行き」は3か月後を示す。「最近」の変化幅は、前回調査の「最近」との対比。「先行き」の変化幅は、今回調査の「最近」との対比(以下、同じ)。

(全国) (「良い」-「悪い」・%ポイント)

	2023年12月	2024年3月	2024年6月	2024年9月調査		2024年12月調査			
				最近 (2024/9月)	先行き (2024/12月)	最近 (2024/12月)	先行き (2025/3月)		
							変化幅	変化幅	
全産業	13	12	12	14	11	15	1	10	-5
製造業	5	4	5	5	6	8	3	5	-3
非製造業	18	18	19	20	15	20	0	14	-6

2. 需給・在庫・価格判断

国内での製商品・サービス需給判断

(「需要超過」-「供給超過」・%ポイント)

		2023年12月	2024年3月	2024年6月	2024年9月調査		2024年12月調査				
					最近 (2024/9月)	先行き (2024/12月)	最近 (2024/12月)	2024年12月調査		先行き (2025/3月)	変化幅
								変化幅	変化幅		
長崎	製造業	-2	-19	-14	-9	-11	-20	-11	-22	-2	
全国	製造業	-16	-17	-17	-16	-15	-16	0	-16	0	

製商品在庫水準判断

(「過大」-「不足」・%ポイント)

		2023年12月	2024年3月	2024年6月	2024年9月調査		2024年12月調査	
					最近 (2024/9月)	先行き (2024/12月)	最近 (2024/12月)	2024年12月調査
								変化幅
長崎	製造業	-2	0	2	0	2	2	
全国	製造業	20	21	19	19	19	0	

仕入価格判断

(「上昇」-「下落」・%ポイント)

		2023年12月	2024年3月	2024年6月	2024年9月調査		2024年12月調査				
					最近 (2024/9月)	先行き (2024/12月)	最近 (2024/12月)	2024年12月調査		先行き (2025/3月)	変化幅
								変化幅	変化幅		
長崎	全産業	54	55	65	57	57	56	-1	56	0	
	製造業	51	53	65	57	59	54	-3	57	3	
	非製造業	56	56	65	58	57	57	-1	56	-1	
全国	全産業	51	51	55	51	51	52	1	53	1	
	製造業	52	51	57	52	50	52	0	51	-1	
	非製造業	51	51	54	51	52	52	1	53	1	

販売価格判断

(「上昇」-「下落」・%ポイント)

		2023年12月	2024年3月	2024年6月	2024年9月調査		2024年12月調査				
					最近 (2024/9月)	先行き (2024/12月)	最近 (2024/12月)	2024年12月調査		先行き (2025/3月)	変化幅
								変化幅	変化幅		
長崎	全産業	30	29	34	27	35	30	3	33	3	
	製造業	36	34	47	31	41	31	0	35	4	
	非製造業	27	27	28	26	32	30	4	32	2	
全国	全産業	26	25	29	28	30	28	0	31	3	
	製造業	27	26	30	27	30	28	1	31	3	
	非製造業	25	26	29	27	30	28	1	31	3	

3. 売上・収益計画

売上高

(前年度比・%)

		2023年度		2024年度	
			修正率	(計画)	修正率
長崎	全産業	9.0	—	8.2	0.9
	製造業	14.5	—	18.5	0.9
	非製造業	6.4	—	2.9	0.9
全国	全産業	3.0	—	2.8	0.4
	製造業	3.0	—	2.8	0.1
	非製造業	3.0	—	2.7	0.6

(注) 修正率・幅は、前回調査との対比(以下、同じ)。

(前年同期比・%)

2023/上期	2023/下期		2024/上期		2024/下期	
		修正率		修正率	(計画)	修正率
7.7	10.3	—	8.0	1.1	8.3	0.6
13.8	15.2	—	16.8	-0.5	19.9	2.1
4.9	7.9	—	3.7	2.1	2.1	-0.3
3.9	2.2	—	3.4	0.8	2.2	0.1
3.9	2.2	—	2.9	0.5	2.8	-0.3
3.9	2.1	—	3.6	0.9	1.9	0.3

経常利益

(前年度比・%)

		2023年度		2024年度	
			修正率	(計画)	修正率
長崎	全産業	82.7	—	30.9	16.4
	製造業	NA	—	92.0	32.9
	非製造業	10.7	—	0.6	4.1
全国	全産業	12.4	—	-3.1	2.8
	製造業	9.6	—	-4.9	1.4
	非製造業	14.6	—	-1.8	3.8

(前年同期比・%)

2023/上期	2023/下期		2024/上期		2024/下期	
		修正率		修正率	(計画)	修正率
106.7	67.4	—	44.4	15.0	20.2	17.7
NA	NA	—	143.8	23.4	62.4	42.5
48.9	-10.5	—	6.9	8.6	-5.2	-0.2
12.3	12.5	—	0.2	8.1	-6.7	-2.9
-0.1	22.9	—	-1.6	6.8	-8.7	-4.5
24.0	5.9	—	1.6	9.1	-5.3	-1.7

売上高経常利益率

(%・%ポイント)

		2023年度		2024年度	
			修正幅	(計画)	修正幅
長崎	全産業	4.96	—	6.02	0.80
	製造業	4.93	—	7.99	1.93
	非製造業	4.97	—	4.88	0.15
全国	全産業	7.13	—	6.72	0.15
	製造業	9.10	—	8.41	0.11
	非製造業	6.14	—	5.87	0.18

(%・%ポイント)

2023/上期	2023/下期		2024/上期		2024/下期	
		修正幅		修正幅	(計画)	修正幅
4.53	5.36	—	6.06	0.73	5.98	0.87
3.81	5.93	—	7.95	1.54	8.03	2.28
4.88	5.06	—	5.03	0.31	4.74	0.00
7.72	6.58	—	7.48	0.51	6.01	-0.19
9.89	8.35	—	9.46	0.56	7.42	-0.33
6.61	5.70	—	6.48	0.49	5.30	-0.11

4. 設備投資計画等

設備投資額（含む土地投資額）

（前年度比・％）

		2023年度		2024年度	
			修正率	(計画)	修正率
長崎	全産業	16.1	—	0.6	-1.2
	製造業	21.9	—	-12.7	-18.9
	非製造業	11.5	—	12.3	16.1
全国	全産業	10.6	—	9.7	0.8
	製造業	6.7	—	15.1	-1.6
	非製造業	12.8	—	6.7	2.2

（注）ソフトウェア投資額、研究開発投資額は含まない。

研究開発投資額

（前年度比・％）

		2023年度		2024年度	
			修正率	(計画)	修正率
長崎	全産業	-3.6	—	102.9	-0.3
	製造業	-8.8	—	58.9	-0.9
	非製造業	4.8	—	165.6	0.2
全国	全産業	4.8	—	6.5	0.4
	製造業	4.1	—	6.3	0.4
	非製造業	12.0	—	8.9	0.1

生産・営業用設備判断

（「過剰」-「不足」・％ポイント）

		2023年12月	2024年3月	2024年6月	2024年9月調査		2024年12月調査			
					最近 (2024/9月)	先行き (2024/12月)	最近 (2024/12月)	変化幅	先行き (2025/3月)	変化幅
	製造業	0	2	4	-7	-4	2	9	-6	-8
	非製造業	-7	-6	-7	-8	-5	-8	0	-8	0
全国	全産業	-2	-1	-1	-1	-3	-1	0	-3	-2
	製造業	2	2	2	3	0	2	-1	0	-2
	非製造業	-4	-4	-4	-4	-6	-4	0	-6	-2

5. 雇用

雇用人員判断

(「過剰」-「不足」・%ポイント)

		2023年12月	2024年3月	2024年6月	2024年9月調査		2024年12月調査			
					最近 (2024/9月)	先行き (2024/12月)	最近 (2024/12月)	変化幅	先行き (2025/3月)	変化幅
長崎	全産業	-45	-43	-42	-40	-45	-45	-5	-51	-6
	製造業	-35	-27	-21	-26	-28	-26	0	-32	-6
	非製造業	-50	-51	-52	-48	-54	-55	-7	-61	-6
全国	全産業	-35	-36	-35	-36	-40	-36	0	-41	-5
	製造業	-21	-22	-21	-22	-27	-23	-1	-27	-4
	非製造業	-44	-45	-45	-45	-49	-46	-1	-49	-3

新卒採用計画<6、12月調査のみ>

(前年度比・%)

		2023年度		2024年度 (計画)		2025年度 (計画)	
			修正率		修正率		修正率
長崎	全産業	-4.2	—	17.6	-1.9	5.6	-5.1
	製造業	11.8	—	22.4	0.0	2.2	-11.6
	非製造業	-10.1	—	15.4	-2.8	7.3	-1.7
全国	全産業	4.1	—	4.2	-3.1	8.8	-5.3
	製造業	4.9	—	2.1	-2.5	4.1	-5.8
	非製造業	3.8	—	5.0	-3.3	10.6	-5.1

6. 企業金融

資金繰り判断

(「楽である」-「苦しい」・%ポイント)

		2023年12月	2024年3月	2024年6月	2024年9月調査		2024年12月調査	
					最近 (2024/9月)	先行き (2024/12月)	最近 (2024/12月)	変化幅
長崎	全産業	3	2	4	4	6	2	
全国	全産業	11	11	12	12	12	0	

金融機関の貸出態度判断

(「緩い」-「厳しい」・%ポイント)

		2023年12月	2024年3月	2024年6月	2024年9月調査		2024年12月調査	
					最近 (2024/9月)	先行き (2024/12月)	最近 (2024/12月)	変化幅
長崎	全産業	10	7	9	8	8	0	
全国	全産業	15	15	15	15	14	-1	

借入金利水準判断

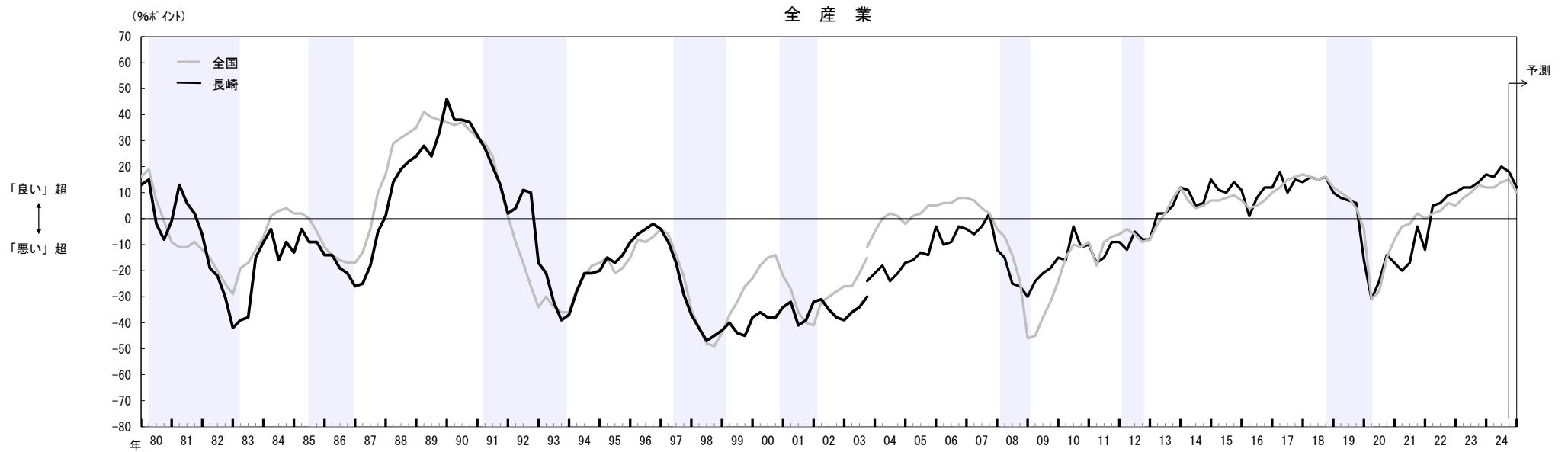
(「上昇」-「低下」・%ポイント)

		2023年12月	2024年3月	2024年6月	2024年9月調査		2024年12月調査			
					最近 (2024/9月)	先行き (2024/12月)	最近 (2024/12月)	変化幅	先行き (2025/3月)	変化幅
長崎	全産業	13	15	28	49	60	56	7	56	0
全国	全産業	17	17	32	48	54	50	2	53	3

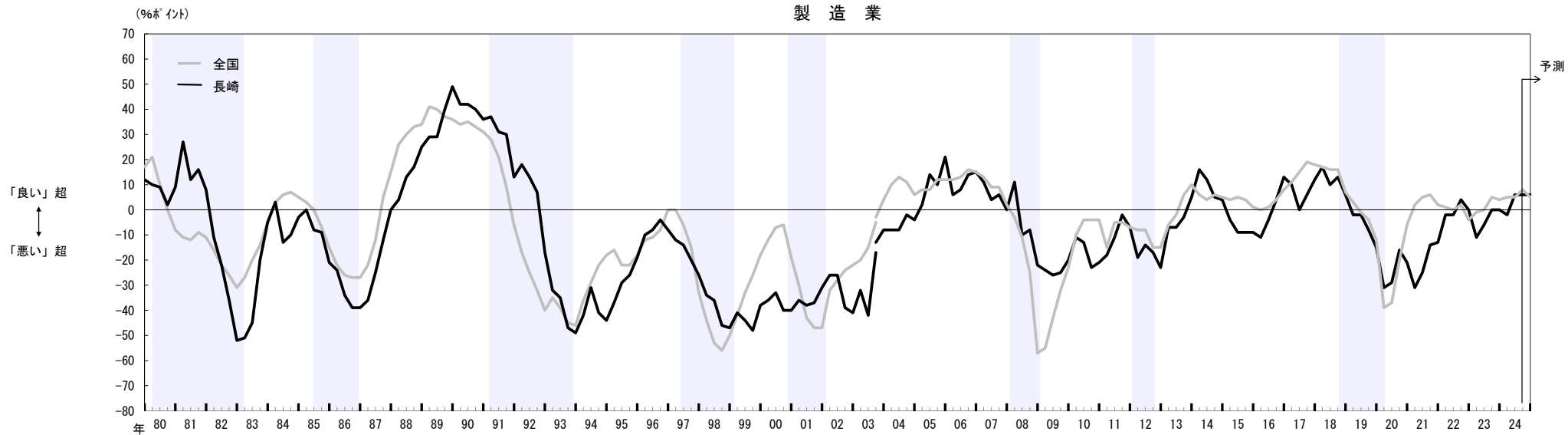
(参考1) 業況判断の推移

(注) 1. シャドーは、景気後退期（内閣府調べ）。以下同じ。

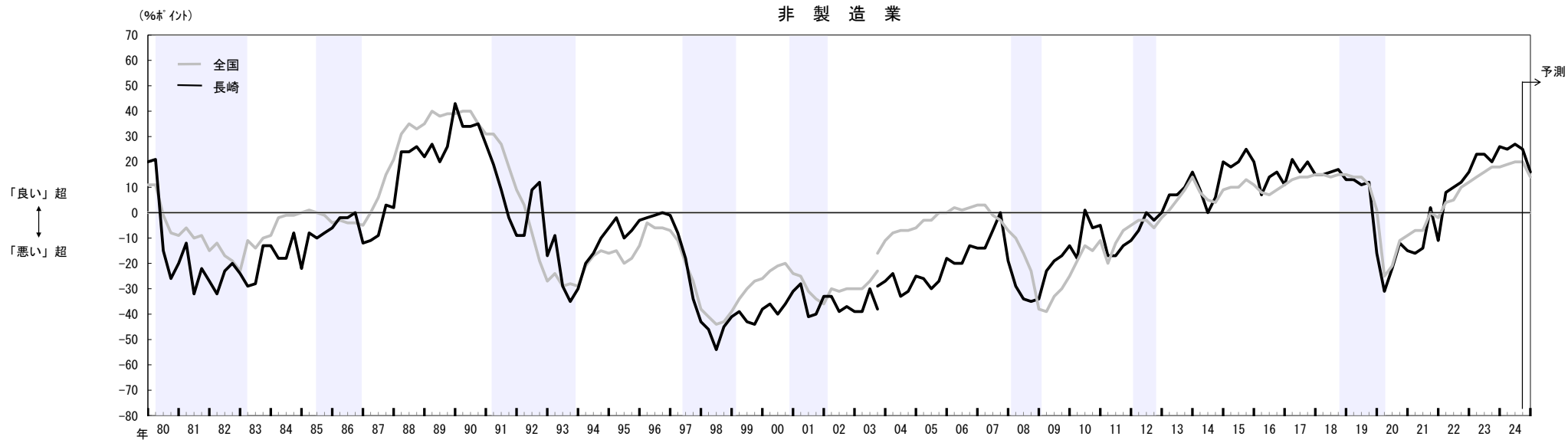
2. 2004年3月調査より調査対象企業等の見直しを行なったことから、2003年12月調査以前と2004年3月調査以降の計数は連続しない
(2003年12月調査については、新ベースによる再集計結果を併記)。以下同じ。



製造業



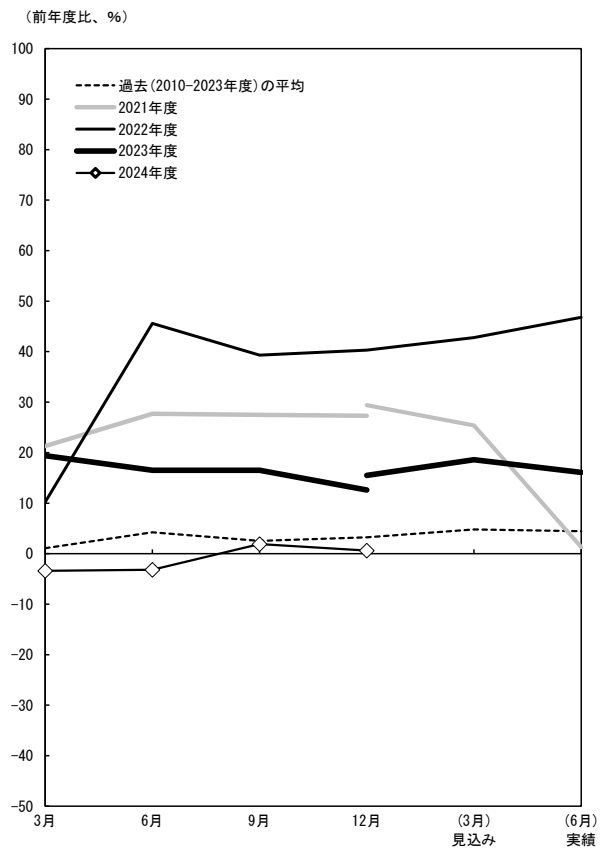
非製造業



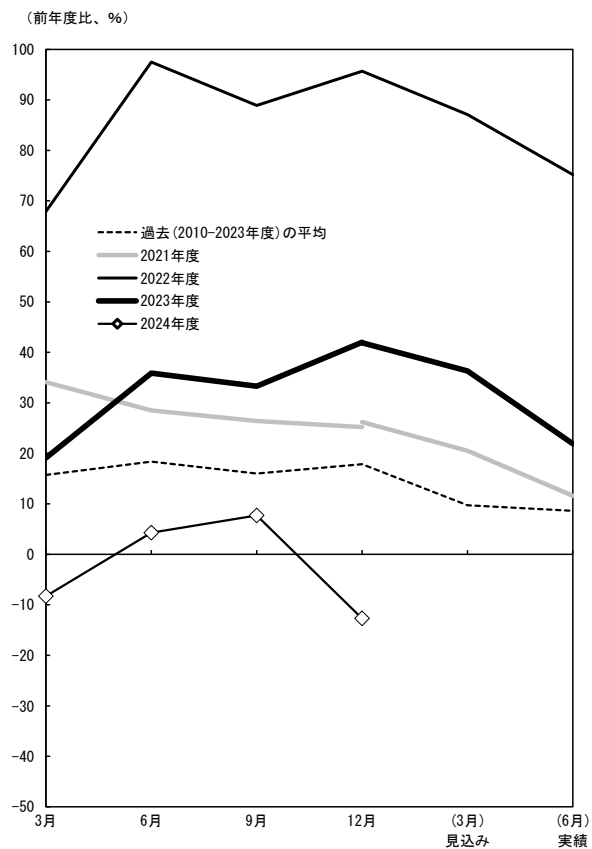
(参考2) 設備投資額(含む土地投資額)の足取り

- (注) 1. 横軸に初回調査(3月調査)から実績が確定する翌年6月調査までの6調査回を取り、毎年度の設備投資計画について、調査回毎の前年比の足取り(修正パターン)をグラフで示したものを。
 2. 2021年12月調査、2023年12月調査には、調査対象企業の見直しによる不連続が生じている。
 3. ソフトウェア投資額、研究開発投資額は含まない。

全産業



製造業



非製造業

