

新潟県の金融経済動向

【基調判断】

県内景気は、持ち直している。

輸出は持ち直しの動きが強まっている。生産は持ち直しを続けており、企業収益は改善の動きがみられる。企業の業況感に変化はみられない。設備投資は横ばい圏内の動きとなっている。雇用・所得環境は、労働需給面において改善の動きが続いている。個人消費は緩やかに持ち直しており、住宅投資は緩やかな持ち直しを続けている。公共投資は増加している。

【前回からの変更項目】

	今回（10月1日公表）	前回（9月3日公表）
住宅投資	緩やかな持ち直しを続けている。	緩やかに持ち直している。
生産	持ち直しを続けている。	持ち直している。

本件に関するお問い合わせは下記までお願いします。

951-8622 新潟市中央区寄居町 344 番地

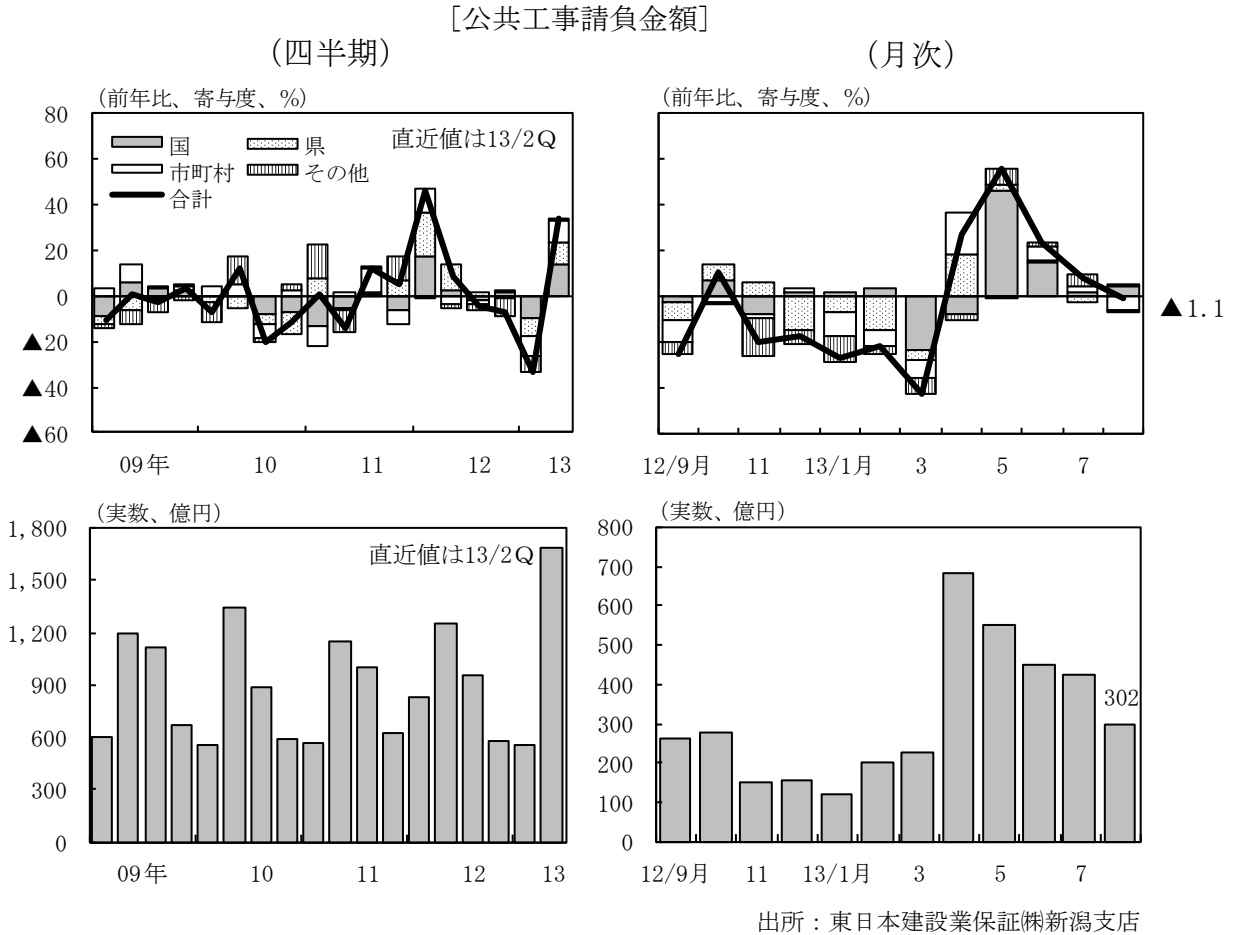
TEL : 025-222-3103 FAX : 025-227-1136

ホームページアドレス : <http://www3.boj.or.jp/niigata/>

1. 実体経済

公共投資は増加している。

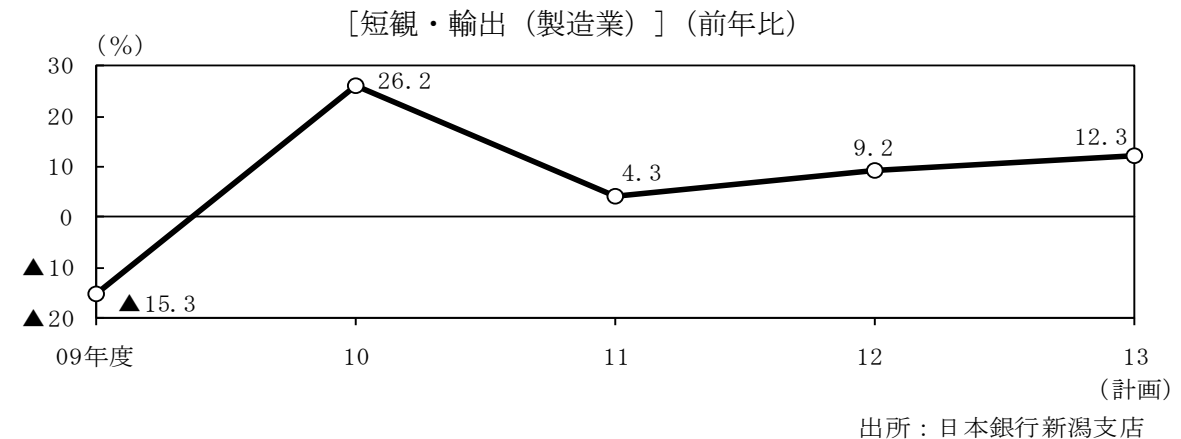
2013年8月の県内の公共工事請負金額は、市町村の発注減少を主因に、前年を下回った。



輸出は持ち直しの動きが強まっている。

最近の動向を業種別にみると、電気機械、一般機械は持ち直しており、輸送用機械は増加を続けている。この間、化学、金属製品（作業工具）は横ばい圏内の動きとなっている。

2013年9月短観（製造業）では、2013年度は前年を上回る計画となっている（前回比修正率▲1.3%）。

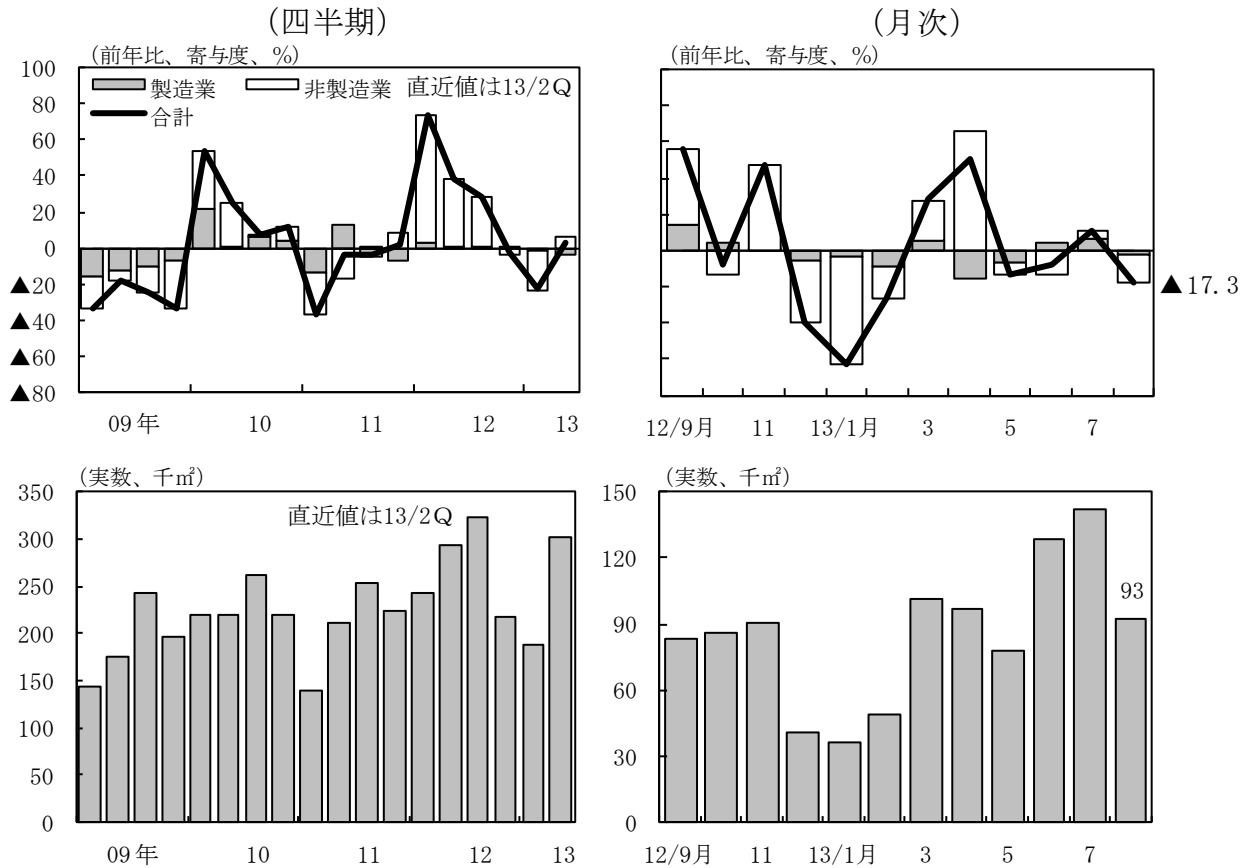


設備投資は横ばい圏内の動きとなっている。

2013年8月の県内の建築着工床面積（非居住用）は、前年を下回った。

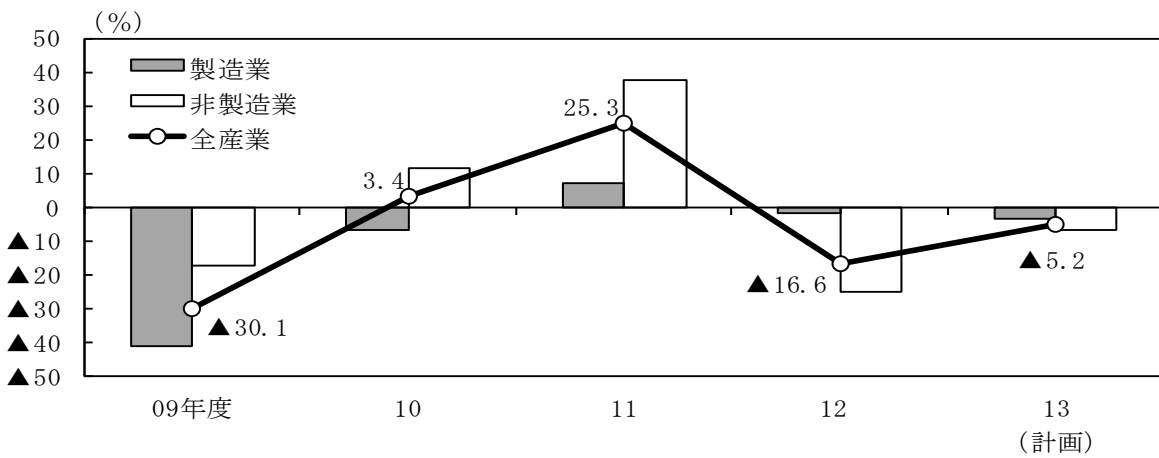
2013年9月短観では、2013年度は、製造業、非製造業ともに、前年を下回る計画となっている。前回調査対比では、前回調査並みとなった（前回比修正率▲0.2%）。

[建築着工床面積（非居住用）]



出所：国土交通省

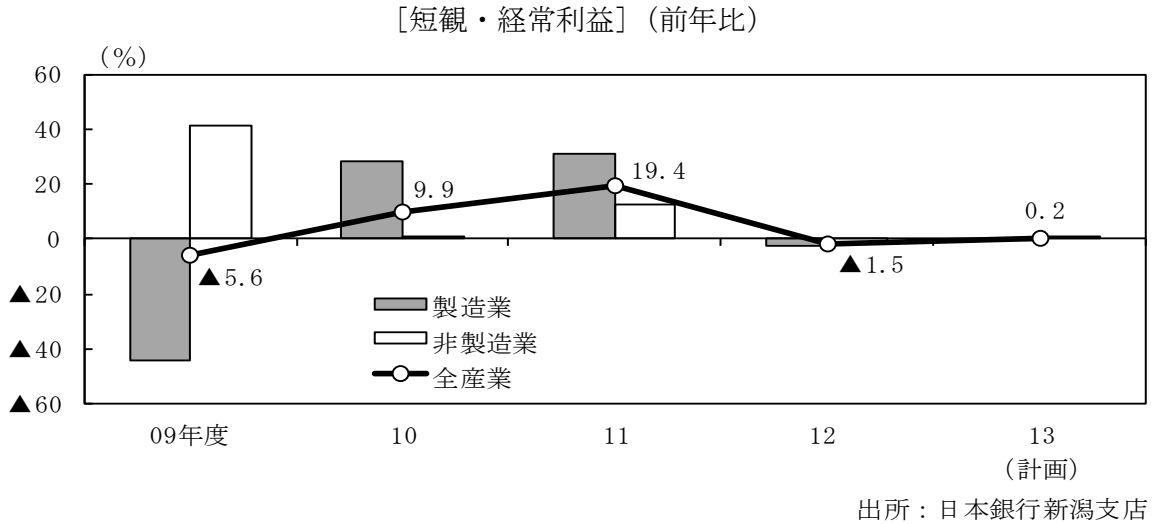
[短観・設備投資]（前年比）



出所：日本銀行新潟支店

企業収益は改善の動きがみられる。

2013年9月短観では、2013年度の経常利益は、全体として前年並みの計画となっている。製造業で、減益計画となっている一方、非製造業では、増益計画となっている。前回調査対比では、幾分上方修正となった（前回比修正率+0.5%）。



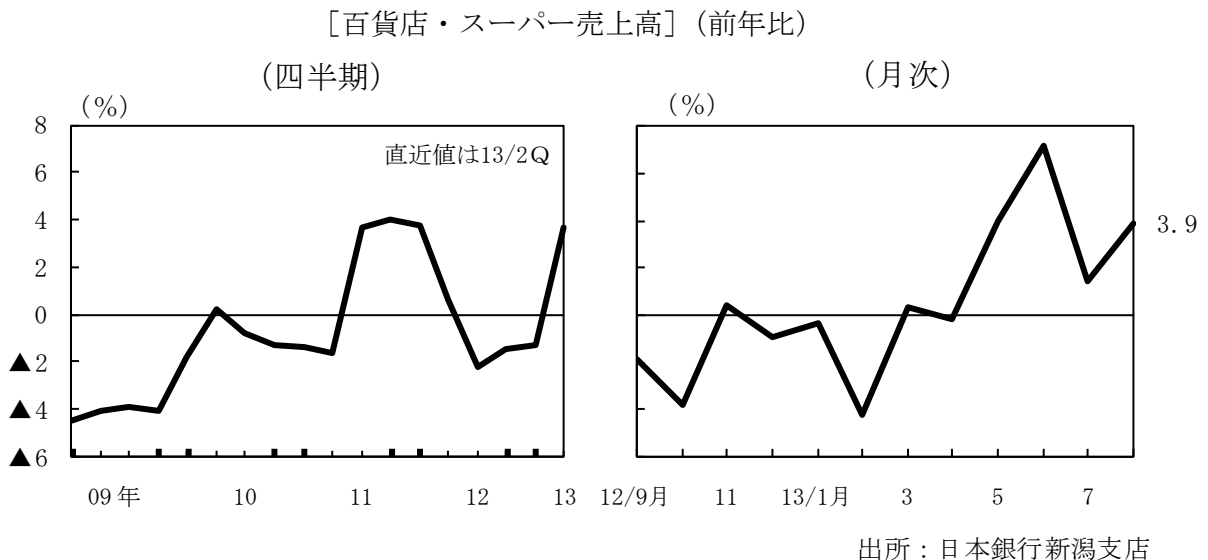
個人消費は緩やかに持ち直している。

2013年8月の百貨店・スーパー売上高をみると、衣料品、食料品とも前年を上回った。基調としては、緩やかに持ち直している。

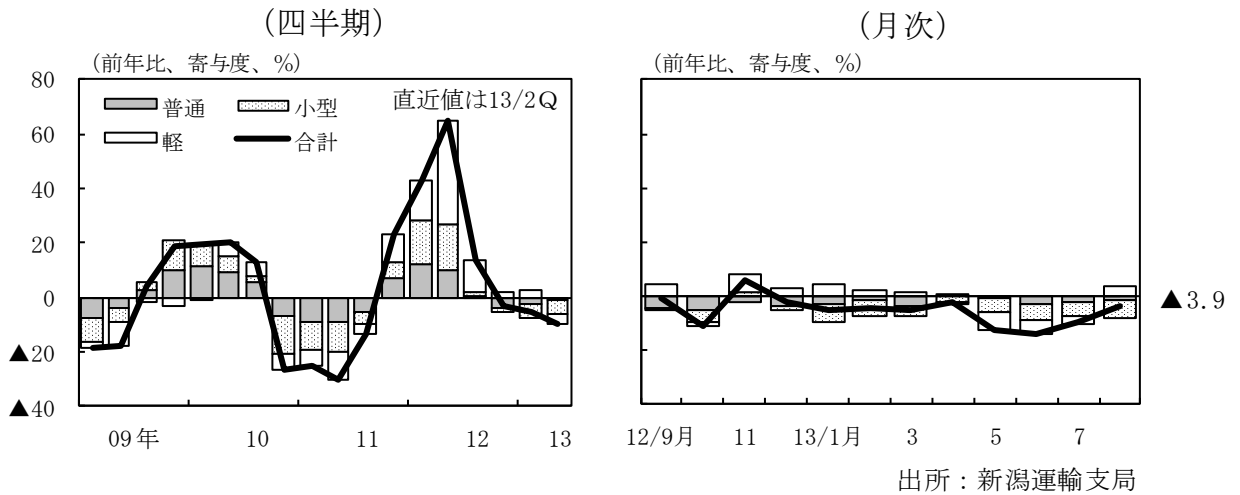
2013年8月の乗用車の新車登録・届出台数は、前年を下回った。基調としては、底堅い動きが続いている。

家電販売額は、全体として底堅く推移している。テレビとパソコンの需要が低調な一方、スマートフォンやタブレット端末、省エネ製品の需要は好調である。

旅行取扱高は、国内、海外ともに堅調に推移している。



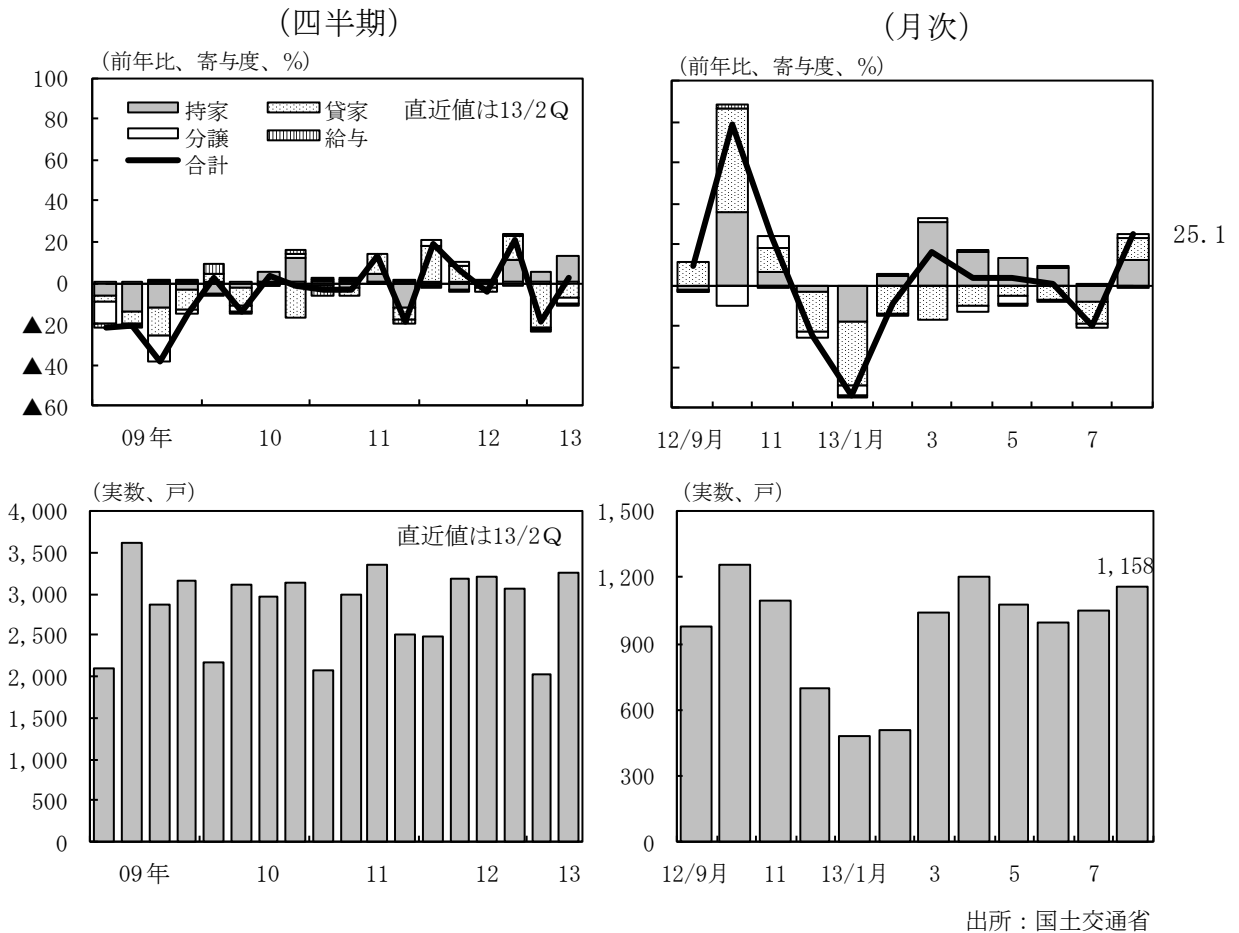
[乗用車新車登録・届出台数] (前年比)



住宅投資は緩やかな持ち直しを続けている。

2013年8月の新設住宅着工戸数は、持家、貸家、分譲のいずれも前年を上回ったため、全体でも前年を上回った。

[新設住宅着工戸数] (前年比)



生産は持ち直しを続けている。

食料品では、米菓は、堅調に推移している。練り製品は、持ち直しの動きがみられる。

電子部品・デバイスは、低水準ながら、海外向けを中心に持ち直しの動きがみられる。

一般機械では、工作機械、産業機械は、海外向けを中心に、緩やかに持ち直している。建設機械は、海外向けを中心に、持ち直している。

金属製品（作業工具）は、横ばい圏内の動きとなっている。

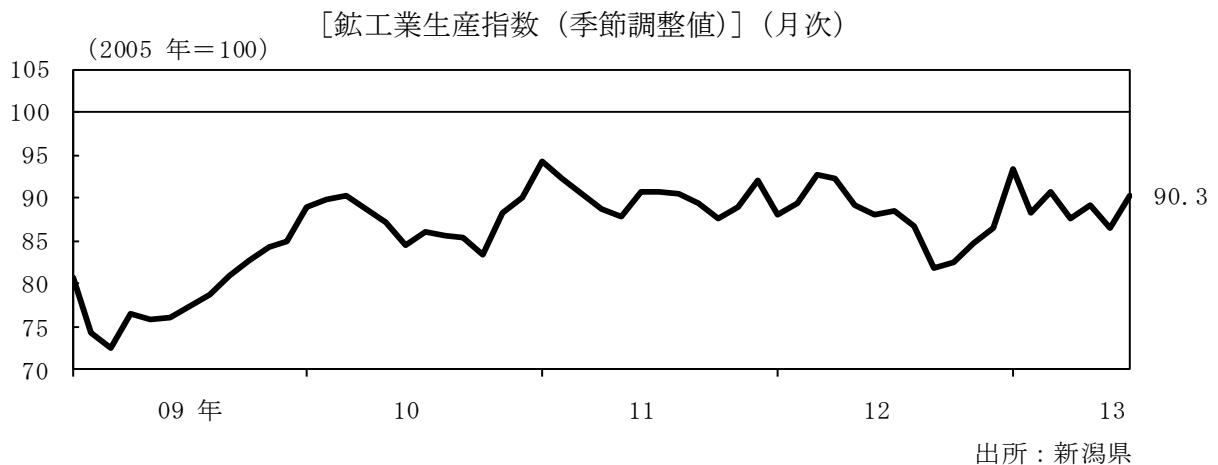
化学は、横ばい圏内の動きとなっている。

輸送用機械（自動車関連部品）は、持ち直している。

鉄鋼は、下げ止まりつつある。

繊維は、低調な生産を続けている。

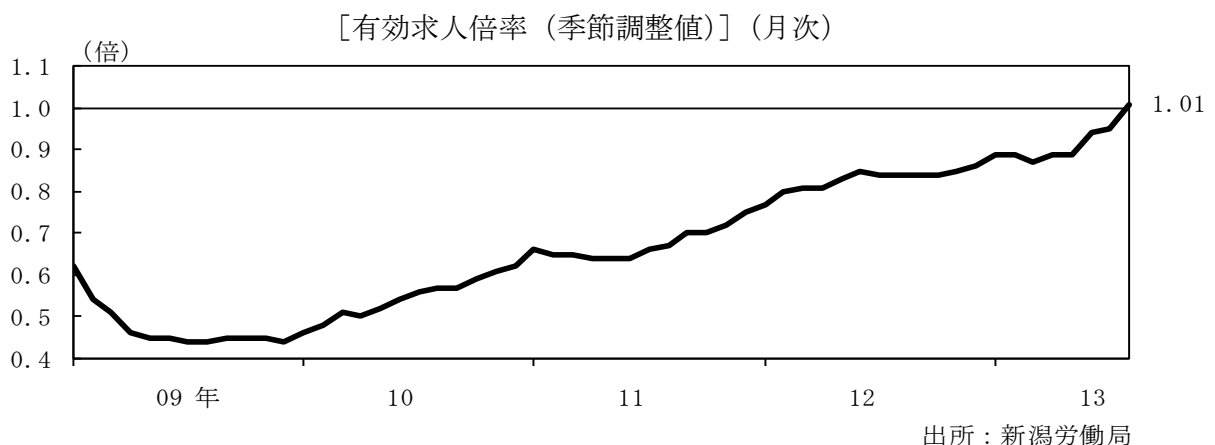
なお、2013年7月の県内の鉱工業生産指数は、前月比上昇した（季調済前月比+4.3%）。

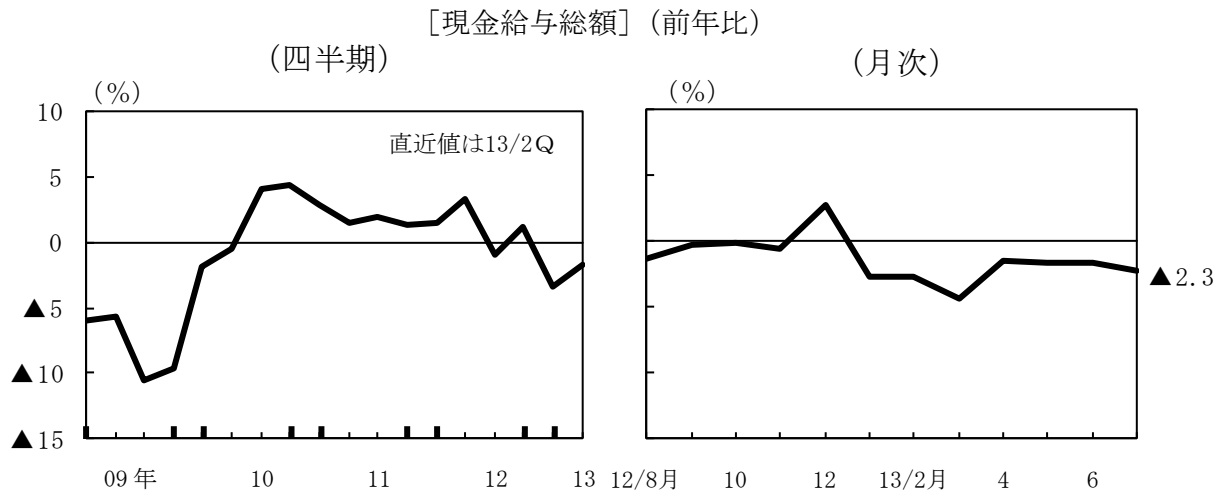


雇用・所得環境は、労働需給面において改善の動きが続いている。

2013年8月の有効求人倍率（季節調整値）は、前月を上回った。有効求人数・求職者数をみると、求人数は増加した一方で、求職者数は減少した。

この間、2013年7月の現金給与総額は、前年を下回った。





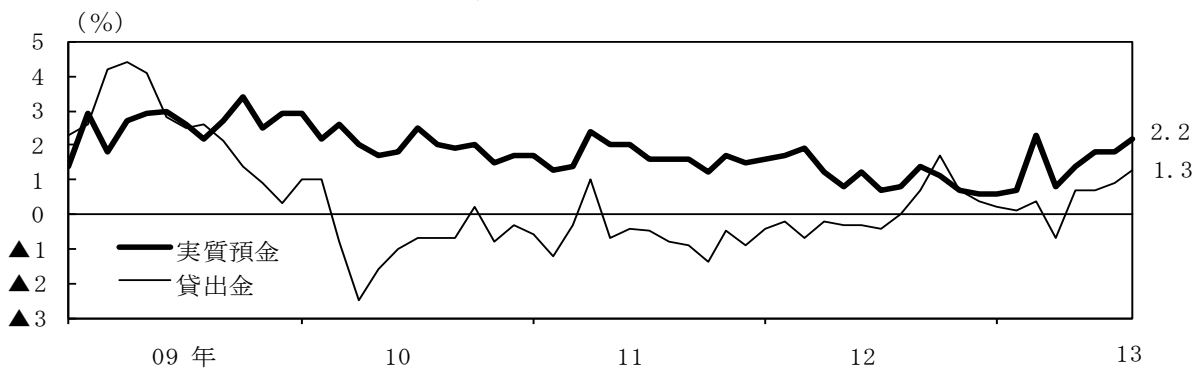
出所：新潟県

2. 金融

預金、貸出金ともに増加している。

2013年8月の県内金融機関の預金は、個人預金、法人預金、公金預金のいずれも前年を上回った。また、貸出金は、個人向け、地公体向けで前年を上回った一方、法人向けで前年を下回った。

[預金・貸出金残高] (月次、前年比)

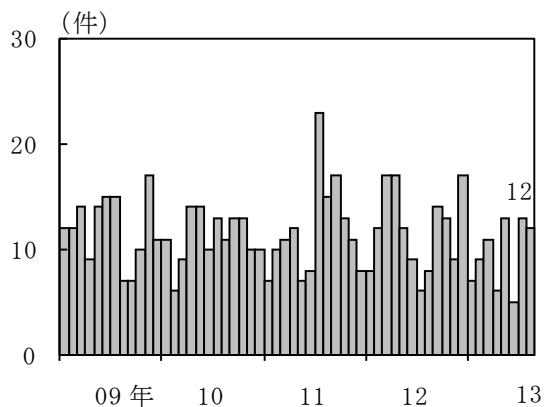


出所：日本銀行新潟支店

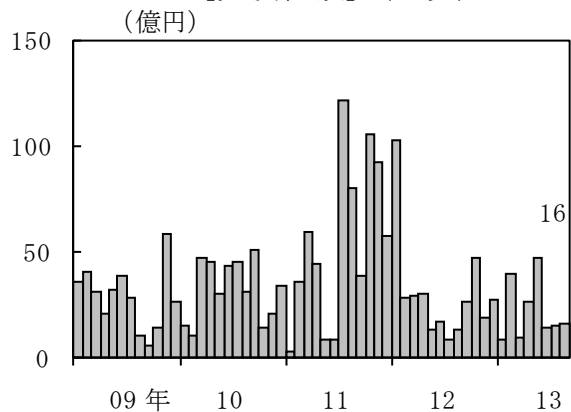
企業倒産は、件数、負債総額ともに前年を上回った。

2013年8月の県内企業倒産（負債総額1千万円以上）は、件数、負債総額ともに前年を上回った。

[倒産件数] (月次)



[負債総額] (月次)



出所：(株)東京商工リサーチ新潟支店
以上

県内金融経済指標

<「p」は速報、「r」は訂正>

1. 実体経済

(1) 公共投資

	公共工事請負金額 (前年比 %)				
	新潟 (注1)	国	県	市町村	全国
	12/ 7-9月	-4.2	-14.9	5.4	-3.3
10-12月	-6.7	19.7	1.2	-2.4	17.7
13/ 1-3月	-33.0	-38.5	-22.0	-30.0	-6.0
4-6月	34.4	85.5	29.9	21.9	25.2
13/ 3月	-42.8	-62.7	-18.0	-31.5	-11.7
4月	27.4	-38.0	69.9	42.1	28.6
5月	55.6	222.5	7.6	-0.2	24.8
6月	24.1	149.0	3.7	13.4	21.7
7月	8.0	19.5	-6.6	4.0	29.4
8月	-1.1	57.6	0.8	-11.6	7.9
資料出所	東日本建設業保証㈱新潟支店				北海道建設業信用保証㈱ 東日本建設業保証㈱ 西日本建設業保証㈱

(2) 設備投資

	建築着工床面積 (非居住用) (前年比 %) (注1)	
	新潟	全国
	12/ 7-9月	28.1
10-12月	-2.6	14.6
13/ 1-3月	-23.1	16.7
4-6月	3.2	15.5
13/ 3月	28.3	27.9
4月	51.0	25.9
5月	-13.0	14.3
6月	-8.3	7.3
7月	10.9	15.3
8月	-17.3	3.7
資料出所	国土交通省	

(3) 個人消費

	百貨店・スーパー売上高 (前年比 %) (注2)		乗用車新車登録・届出台数 (前年比 %)				
	新潟	全国	新潟 (注1)	普通車	小型車	軽自動車	全国
	12/ 7-9月	-2.2	-1.6	13.8	3.2	4.1	29.4
10-12月	-1.4	0.0	-2.8	-15.2	-4.5	5.4	-2.8
13/ 1-3月	-1.3	-0.8	-5.0	-10.7	-13.9	6.2	-9.2
4-6月	3.7	1.4	-9.7	-6.1	-14.9	-7.9	-7.5
13/ 3月	0.3	3.5	-5.3	-12.7	-10.8	5.0	-11.0
4月	-0.2	-1.0	-2.0	1.6	-6.6	-0.5	0.7
5月	3.9	0.9	-12.2	-2.2	-17.6	-12.8	-8.7
6月	7.2	4.5	-13.6	-14.1	-18.9	-9.8	-12.5
7月	1.4	-0.7	-9.8	-10.1	-14.6	-6.1	-9.7
8月	3.9	0.9	-3.9	-4.4	-21.0	8.7	-1.6
資料出所	日本銀行 新潟支店	経済産業省	新潟運輸支局				日本自動車販売協会 連合会、全国軽自動車 協会連合会

(4) 住宅投資

	新設住宅着工戸数 (前年比 %) (注1)				
	新潟	持家	貸家	分譲	全国
	12/ 7-9月	-4.2	-4.0	-6.7	16.0
10-12月	21.1	19.7	33.5	-19.4	15.0
13/ 1-3月	-18.6	10.5	-49.0	-15.0	5.1
4-6月	2.9	22.4	-22.5	-37.7	11.8
13/ 3月	16.1	61.4	-44.2	16.7	7.3
4月	3.9	31.9	-26.2	-37.9	5.8
5月	3.8	21.4	-16.6	-51.1	14.5
6月	0.8	14.1	-22.6	-16.1	15.3
7月	-20.1	-13.2	-31.3	-22.4	12.4
8月	25.1	17.5	49.2	50.0	8.8
資料出所	国土交通省				

(5) 生産関連

	鉱工業指数 (2005年基準、季調済前期<前月>比 %)						大口電力 (前年比 %) (注1)	
	生産		出荷		在庫		新潟	全国 (注3)
	新潟	全国 (注4)	新潟	全国 (注4)	新潟	全国 (注4)		
	12/ 7-9月	-4.7	-3.2	-2.7	-4.3	3.8	1.8	-0.8
10-12月	-1.3	-1.9	3.2	-1.3	-3.6	-1.6	-6.3	-4.0
13/ 1-3月	7.3	0.6	1.7	4.1	-1.3	-3.4	-3.9	-5.4
4-6月	-3.3	1.5	-2.0	-1.9	4.8	0.4	-0.6	-2.3
13/ 3月	2.9	0.1	2.7	-0.8	4.9	-0.7	-3.9	-5.0
4月	-3.4	0.9	-5.1	-1.4	2.2	0.8	-2.5	-4.0
5月	1.7	1.9	5.5	1.0	-1.2	-0.4	1.3	-1.8
6月	-2.9	-3.1	-2.5	-3.2	-0.7	0.0	-0.5	-1.2
7月	p 4.3	r 3.4	p 2.3	r 2.0	p 0.7	r 1.6	-2.9	0.8
8月	n. a. p	-0.7	n. a. p	0.4	n. a. p	-0.1	-2.9	-0.3
資料出所	新潟県、経済産業省						東北電力㈱ 新潟支店	電気事業 連合会

(注1) 四半期の値は月次の原計数を基に当店で算出。

(注2) 「百貨店・スーパー売上高」は全店ベース。

(注3) 電気事業連合会に加盟している一般電気事業者のうち沖縄電力を除く9社ベース。

(注4) 全国の鉱工業指数は2010年基準。

(6) 雇用・所得

	有効求人倍率 (季節調整値、倍)		有効求人数 (季調済前期<前月>比 %)		有効求職者数 (季調済前期<前月>比 %)		現金給与総額 (事業所規模5人以上) (前年比 %)	
	新潟	全国	新潟	全国	新潟	全国	新潟 (注5)	全国
	12/ 7-9月	0.84	0.81	1.3	1.0	0.1	-0.8	-0.9
10-12月	0.85	0.82	1.4	1.1	0.0	0.1	1.2	-1.1
13/ 1-3月	0.89	0.85	1.7	2.4	-2.3	-1.6	-3.3	-0.6
4-6月	0.91	0.90	0.8	3.3	-1.4	-2.4	-1.7	0.3
13/ 3月	0.87	0.86	-4.0	0.6	-1.7	-0.9	-4.4	-0.9
4月	0.89	0.89	1.1	0.8	-0.8	-1.6	-1.5	0.0
5月	0.89	0.90	1.7	2.2	2.1	0.0	-1.7	-0.1
6月	0.94	0.92	3.8	1.2	-2.1	-1.0	-1.7	0.6
7月	0.95	0.94	0.7	0.2	-0.7	-1.4	-2.3	-0.1
8月	1.01	0.95	3.8	0.5	-2.1	-0.4	n. a.	n. a.
資料出所	新潟労働局、厚生労働省						新潟県、厚生労働省	

(7) 物価

	消費者物価指数 (2010年基準、前年比 %)			
	新潟市 (注5)		全国	
		除く生鮮食品		除く生鮮食品
12/10-12月	-0.2	-0.1	-0.2	-0.1
13/ 1-3月	-0.8	-0.5	-0.6	-0.3
4-6月	-0.7	-0.2	-0.3	0.0
7-9月	p 0.7	p 0.4	n. a.	n. a.
13/ 4月	-1.2	-0.5	-0.7	-0.4
5月	-0.9	-0.4	-0.3	0.0
6月	0.0	0.2	0.2	0.4
7月	0.7	0.6	0.7	0.7
8月	r 0.4	0.2	0.9	0.8
9月	p 0.9	p 0.4	n. a.	n. a.
資料出所	新潟県、総務省			

(注 5) 四半期の値は月次の原計数を基に当店で算出。

2. 短観 (2013年9月調査結果)

	業況判断 (「良い」 - 「悪い」・%ポイント)			
	新潟 (全産業)			全国 (全産業)
		製造業	非製造業	
12/ 9月	-17	-26	-9	-6
12月	-14	-20	-10	-9
13/ 3月	-18	-29	-7	-8
6月	-7	-15	2	-2
9月	-7	-13	-1	2
12月	-4	-6	-1	3
資料出所	日本銀行新潟支店、日本銀行			

(注) 13/12月は予測値。

	輸出 (製造業) (前年比 %)	
	新潟	全国
	12年度	9.2
上期	8.0	-1.3
下期	10.3	0.7
13年度	12.3	6.6
上期	12.5	4.9
下期	12.0	8.3
資料出所	日本銀行新潟支店、日本銀行	

(注) 13年度は計画。全国の輸出は大企業。

	経常利益 (前年比 %)				設備投資 (前年比 %)			
	新潟 (全産業)			全国 (全産業)	新潟 (全産業)			全国 (全産業)
		製造業	非製造業			製造業	非製造業	
12年度	-1.5	-2.5	-0.8	7.2	-16.6	-1.6	-24.7	5.2
上期	7.4	26.9	0.9	-1.2	-26.3	-2.1	-38.3	10.1
下期	-6.8	-11.0	-2.3	15.4	-7.0	-1.2	-10.4	1.4
13年度	0.2	-0.6	0.7	9.2	-5.2	-3.3	-6.4	3.3
上期	4.2	0.6	5.7	14.0	5.9	8.6	3.7	8.7
下期	-2.7	-1.1	-4.2	5.1	-13.8	-14.0	-13.7	-1.2
資料出所	日本銀行新潟支店、日本銀行							

(注) 13年度は計画。

3. 金融

(1) 実質預金残高（末残前年比） (注1~3)

％、億円（全国 兆円）

	新潟	国内銀行				信用金庫	信用組合	全国
		国内銀行						
		地元3行						
12/ 3月	1.9	1.7	2.0	2.8	1.4	2.3		
6月	1.2	1.0	1.1	2.2	2.1	2.3		
9月	1.4	1.2	1.2	2.3	1.3	2.6		
12月	0.6	0.3	0.3	1.8	1.2	2.4		
13/ 3月	2.3	2.7	2.8	1.4	1.1	3.0		
4月	0.8	0.8	0.7	0.9	0.5	3.4		
5月	1.4	1.5	1.5	1.2	0.7	3.7		
6月	1.8	2.2	2.1	1.1	-0.6	3.9		
7月	1.8	1.9	2.0	1.4	1.1	3.9		
8月	2.2	2.5	2.6	1.3	1.2	n. a.		
残高	103,500	79,960	71,305	14,507	9,032	n. a.		
資料出所	日本銀行新潟支店							

(2) 貸出金残高（末残前年比） (注1、2)

％、億円（全国 兆円）

	新潟	国内銀行				信用金庫	信用組合	全国
		国内銀行						
		地元3行						
12/ 3月	-0.7	-0.5	-0.4	-2.2	-0.4	1.0		
6月	-0.3	-0.0	0.1	-1.4	-1.4	1.5		
9月	0.7	0.9	1.3	-0.5	0.4	1.4		
12月	0.4	0.9	1.6	-1.7	-1.2	1.5		
13/ 3月	0.4	0.9	1.5	-1.2	-1.3	2.2		
4月	-0.7	-0.3	0.1	-2.2	-2.0	2.1		
5月	0.7	1.0	1.8	-0.3	-1.1	2.6		
6月	0.7	1.0	1.6	-0.5	-0.9	2.7		
7月	0.9	1.3	2.1	-0.4	-0.8	3.0		
8月	1.3	1.8	2.7	-0.3	-0.9	n. a.		
残高	53,158	42,490	37,200	6,526	4,141	n. a.		
資料出所	日本銀行新潟支店							

(3) 貸出約定平均金利（総合、ストックベース） (注4、5)

前月差 %ポイント（平均金利 %）

	国内銀行		信用金庫	
	新潟	全国	新潟	全国
13/ 3月	-0.020	-0.021	-0.034	-0.025
4月	0.001	-0.001	0.016	-0.005
5月	-0.018	-0.005	-0.039	-0.007
6月	-0.001	-0.016	-0.007	-0.009
7月	-0.013	-0.007	-0.008	-0.006
8月	-0.007	n. a.	-0.008	n. a.
平均金利	1.537	n. a.	2.166	n. a.
資料出所	日本銀行新潟支店、日本銀行、全国信用金庫協会			

- (注 1) 国内銀行（ゆうちょ銀行を除く）は県内店舗、信用金庫は県内に本店を置く信用金庫の全店舗、信用組合は、信用組合の新潟県内の店舗の合計。
- (注 2) 銀行勘定を集計（ただし、国内銀行については、オフショア勘定を除く）。貸出金は、中央政府向け貸出を除く。
- (注 3) 実質預金とは、表面預金から手形・小切手を引いたもの。
- (注 4) 新潟については、国内銀行は県内に本店を置く地銀・地銀Ⅱの県内店舗分、信用金庫は県内に本店を置く信用金庫の全店舗分を集計（貸出金残高の加重平均。銀行勘定の円貸出のうち金融機関向け貸出を除く）。
- (注 5) 全国は、日本銀行金融機構局「貸出約定平均金利の推移」より掲載。

(4) 企業倒産

件、百万円、前年比 %

	倒産件数			負債総額		
	新潟	前年比		新潟	前年比	
		全国 (前年比)	全国 (前年比)		全国 (前年比)	全国 (前年比)
12/ 7-9月	28	-49.1	-5.9	4,881	-79.7	-9.1
10-12月	39	21.9	-6.9	9,376	-63.5	1.6
13/ 1-3月	27	-27.0	-12.7	5,864	-63.7	-57.7
4-6月	24	-36.8	-9.1	8,882	44.3	79.4
13/ 3月	11	-35.3	-19.9	965	-67.6	-52.3
4月	6	-64.7	-10.4	2,690	-12.8	199.6
5月	13	8.3	-8.9	4,712	246.5	-38.6
6月	5	-44.4	-8.0	1,480	-13.5	111.2
7月	13	116.7	-0.09	1,578	83.3	-72.4
8月	12	50.0	-15.3	1,614	23.4	-23.2
資料出所	(株)東京商工リサーチ新潟支店、(株)東京商工リサーチ					

(注) 四半期の値は月次の原計数を基に当店で算出。

(参考) 銀行券

億円

	発行	還収	差引 (-還収超)
12/ 7-9月	2,545	2,876	-331
10-12月	3,336	2,549	787
13/ 1-3月	2,225	3,056	-831
4-6月	2,792	2,918	-126
13/ 3月	898	868	29
4月	1,070	931	139
5月	841	1,152	-310
6月	881	835	46
7月	936	924	11
8月	918	1,009	-91
資料出所	日本銀行新潟支店		