

2015年11月4日  
日本銀行新潟支店

## 新潟県の金融経済動向

### 【基調判断】

県内景気は、緩やかな回復を続けている。

公共投資は減少傾向にある。輸出は着実に増加している。設備投資は増加している。個人消費は持ち直している。住宅投資は持ち直している。

生産は緩やかな増加を続けている。企業収益は改善している。雇用・所得環境は、労働需給面では改善を続けている。雇用者所得は緩やかに増加している。

本件に関するお問い合わせは下記までお願いします。

951-8622 新潟市中央区寄居町 344 番地

TEL : 025-222-3103 FAX : 025-227-1136

ホームページアドレス : <http://www3.boj.or.jp/niiigata/>

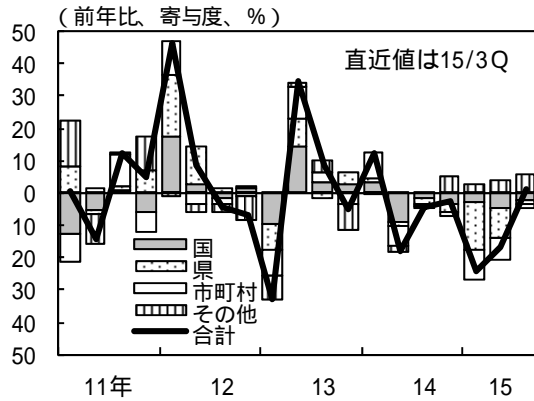
# 1. 実体経済

公共投資は減少傾向にある。

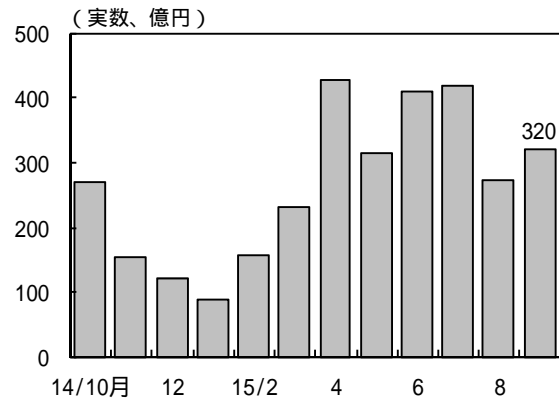
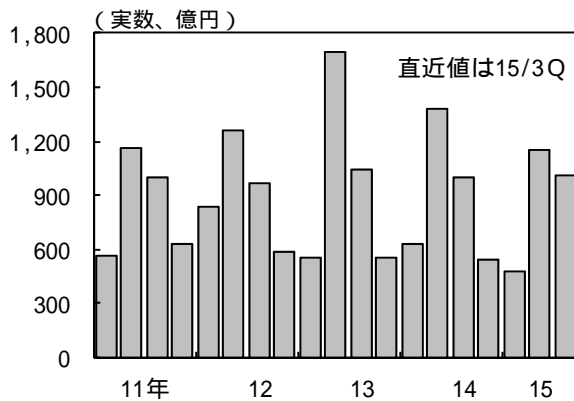
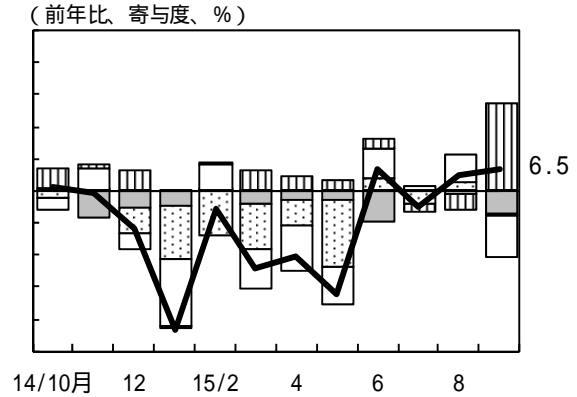
2015年9月の県内の公共工事請負金額は、独立行政法人等での発注増加により、前年を上回った。

[公共工事請負金額] (前年比・実数)

(四半期)



(月次)



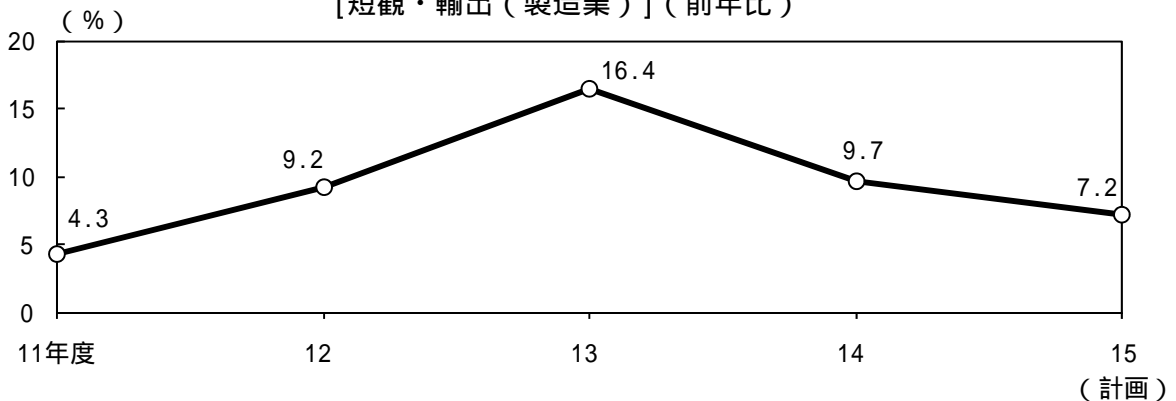
出所：東日本建設業保証(株)新潟支店

輸出は着実に増加している。

最近の動向を業種別にみると、電気機械は増勢を強めている。輸送用機械、金属製品(作業工具)は増加している。一般機械、化学は弱めの動きがみられる。

2015年9月短観(製造業)では、2015年度は、前年を上回る計画となっている。

[短観・輸出(製造業)] (前年比)



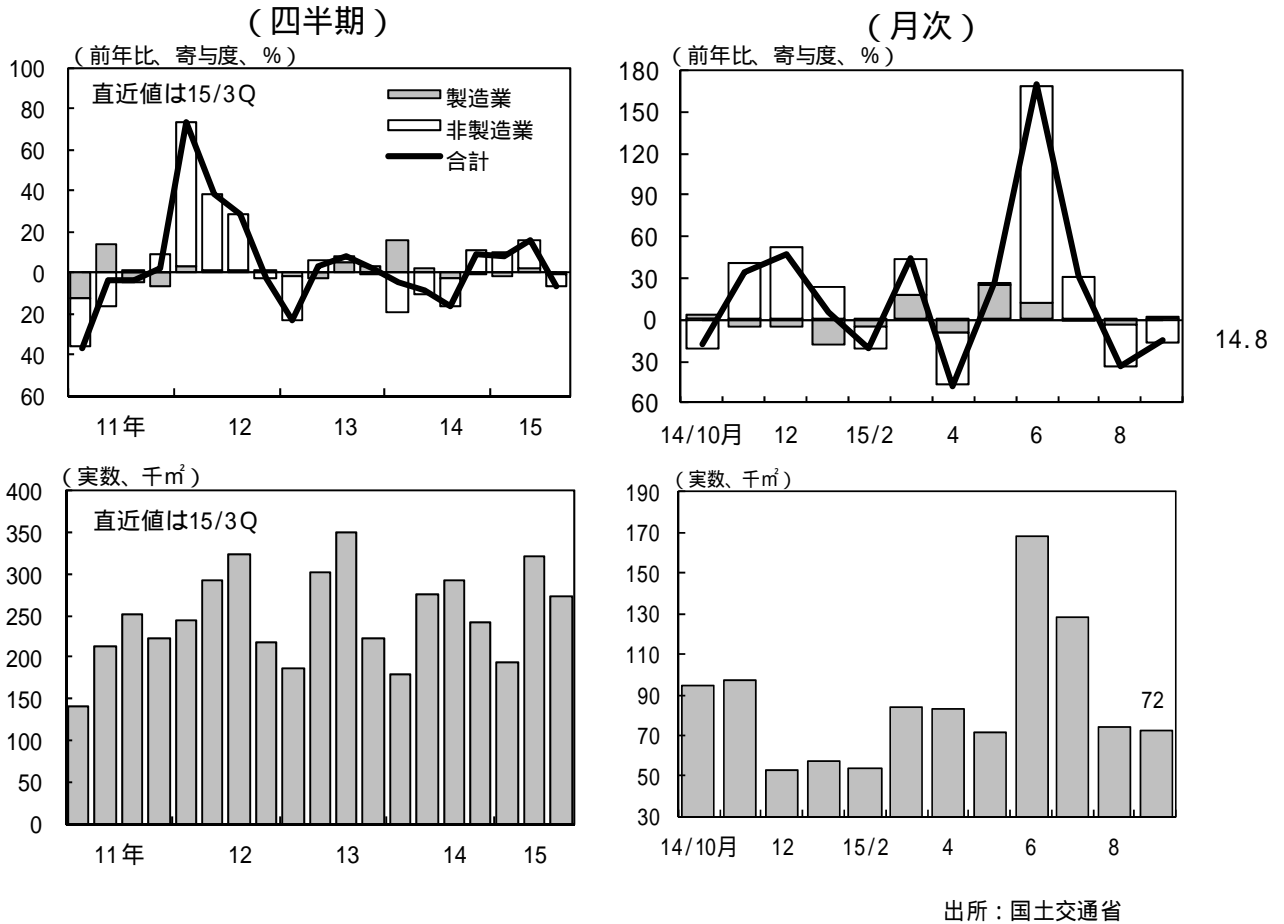
出所：日本銀行新潟支店

設備投資は増加している。

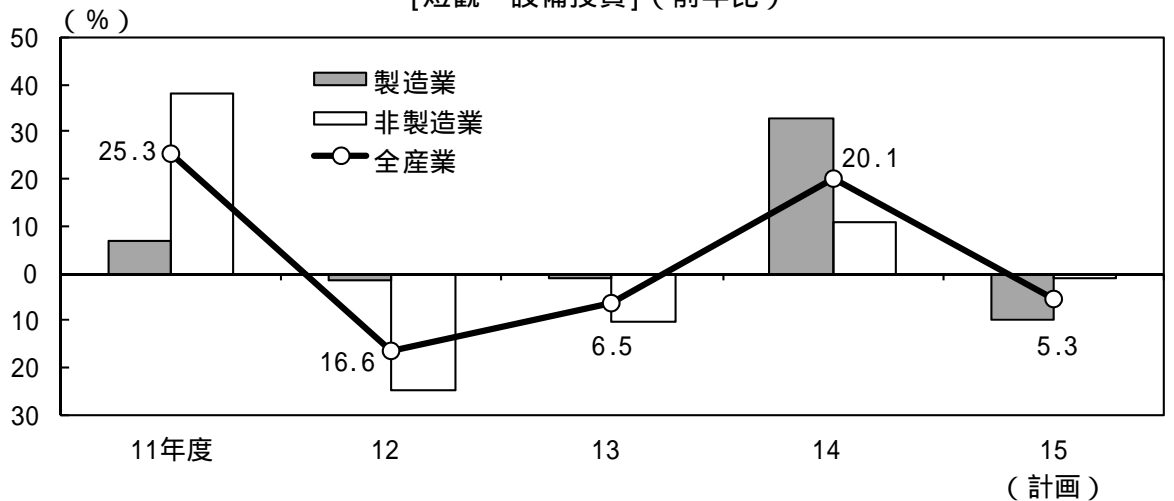
2015年9月の県内の建築着工床面積（非居住用）は、前年を下回った。

2015年9月短観では、2015年度は、前年を下回る計画となっている。

[建築着工床面積（非居住用）]（前年比・実数）



[短観・設備投資]（前年比）



個人消費は持ち直している。

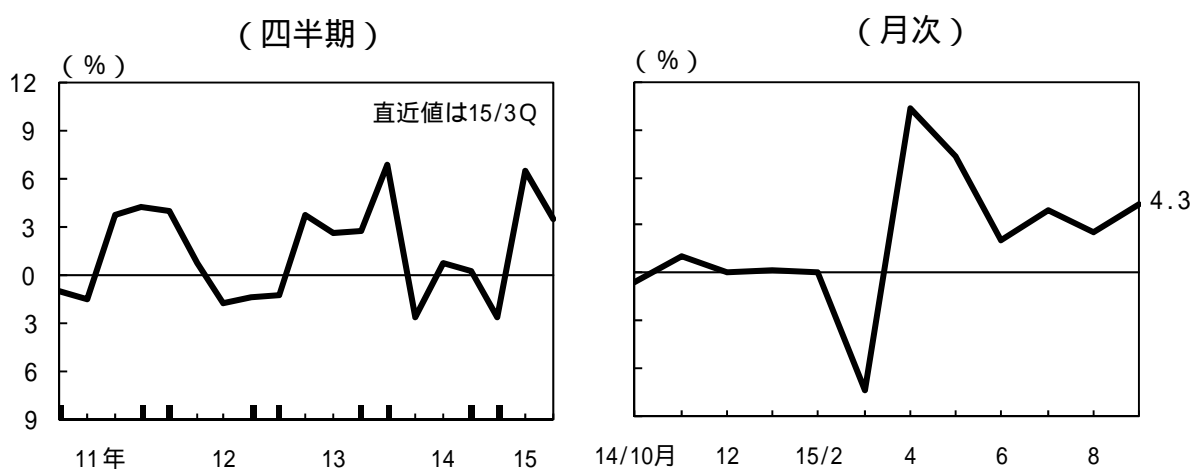
2015年9月の百貨店・スーパー売上高をみると、食料品は前年を上回った一方、衣料品は前年を下回った。全体としては、回復している。

2015年9月の乗用車の新車登録・届出台数は、前年を下回った。やや弱めの動きがみられる。

家電販売額は、持ち直している。携帯電話が増加する中、テレビ、エアコン、冷蔵庫等は緩やかに増加している。パソコンは弱含んでいる。

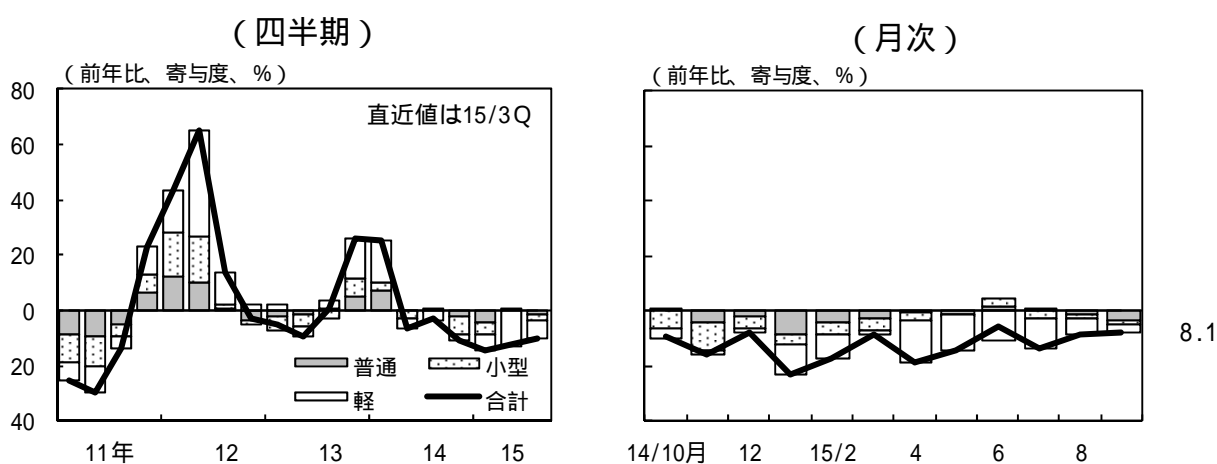
旅行取扱高は、堅調に推移している。

[百貨店・スーパー売上高](前年比)



出所：日本銀行新潟支店

[乗用車新車登録・届出台数](前年比)

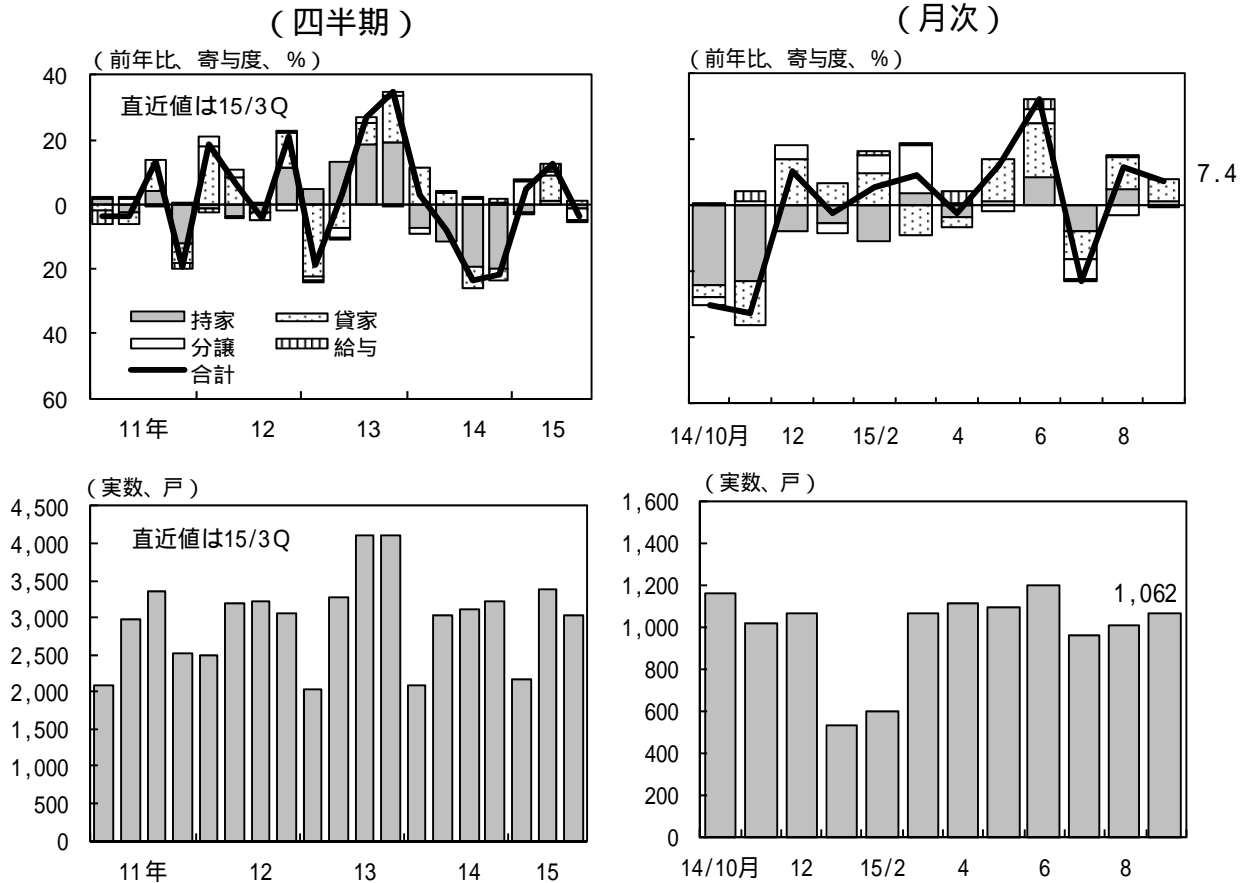


出所：新潟運輸支局

住宅投資は持ち直している。

2015年9月の新設住宅着工戸数は、持家、貸家で前年を上回ったため、全体でも前年を上回った。

[ 新設住宅着工戸数 ] (前年比・実数)



出所：国土交通省

生産は緩やかな増加を続けている。

食料品（米菓、練り製品）は、増加している。

電子部品・デバイスは、増勢を強めている。

一般機械では、建設機械は、増加している。工作機械、産業機械は、緩やかに増加している。

金属製品（作業工具）は、増加している。

化学は、弱めの動きがみられる。

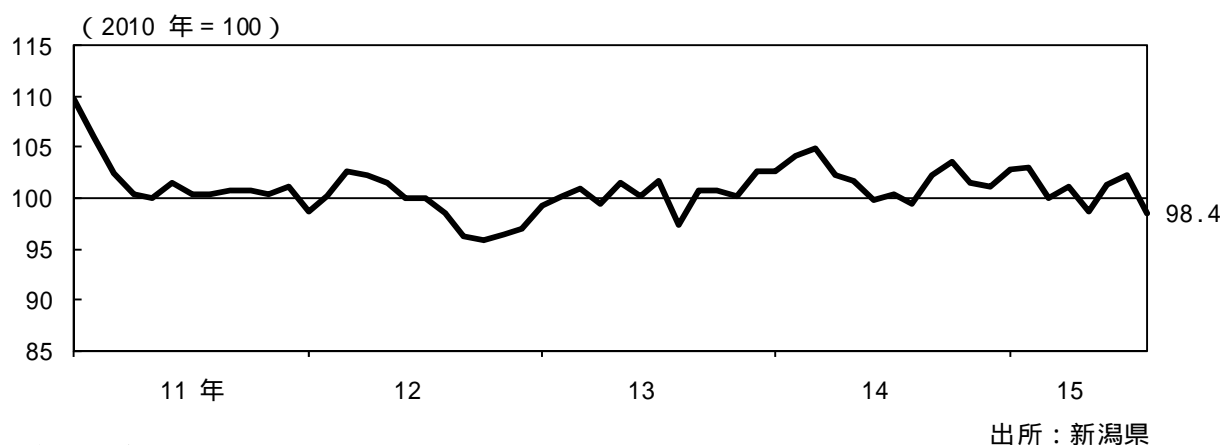
輸送用機械（自動車関連部品）は、緩やかに増加している。

鉄鋼は、弱含んでいる。

繊維は、低調な生産を続けている。

なお、2015年8月の県内の鉱工業生産指数は、前月比低下した（季調済前月比 3.7%）。

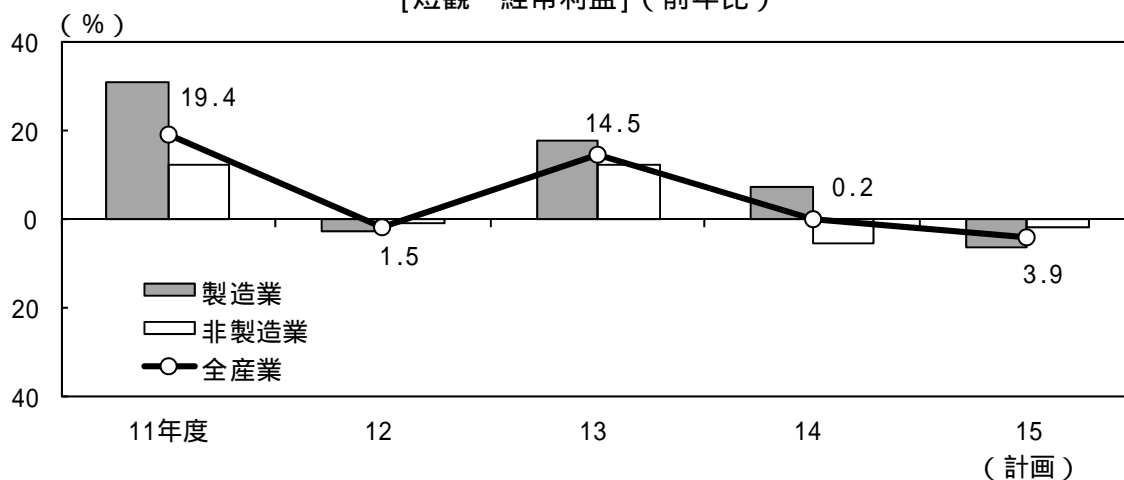
[ 鉱工業生産指数 ] (月次・季節調整値)



企業収益は改善している。

2015年9月短観では、2015年度の経常利益は、減益の計画となっている。

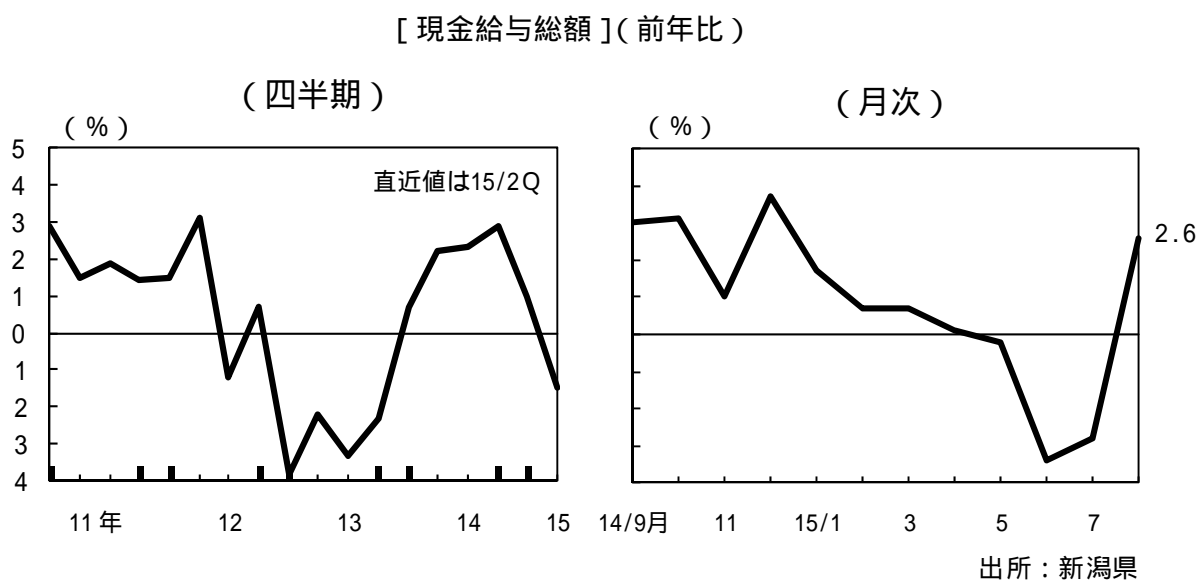
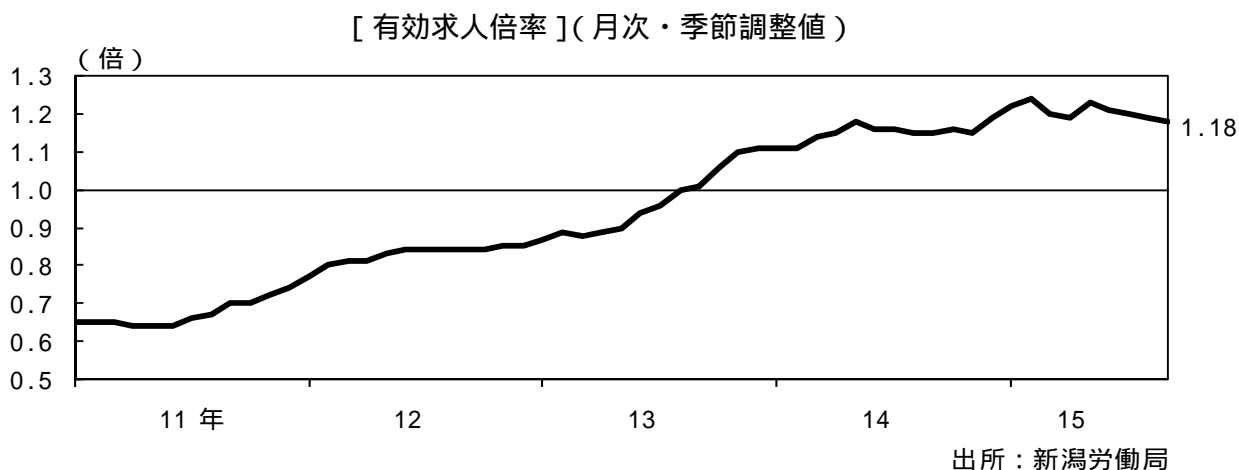
[ 短観・経常利益 ] (前年比)



雇用・所得環境は、労働需給面では改善を続けている。雇用者所得は緩やかに増加している。

2015年9月の有効求人倍率（季節調整値）は、前月を下回った。有効求人数・求職者数をみると、求人数、求職者数ともに減少した。

この間、2015年8月の現金給与総額は、前年を上回った。

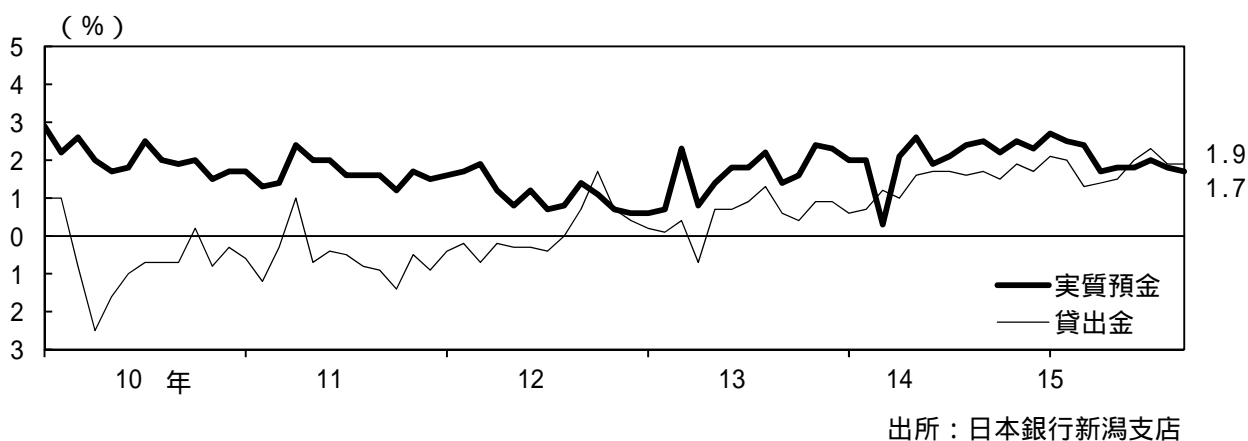


## 2. 金融

預金、貸出金ともに増加している。

2015年9月の県内金融機関の預金は、個人預金、法人預金で前年を上回った一方、公金預金で前年を下回った。また、貸出金は個人向け、地公体向けで前年を上回った一方、法人向けで前年を下回った。

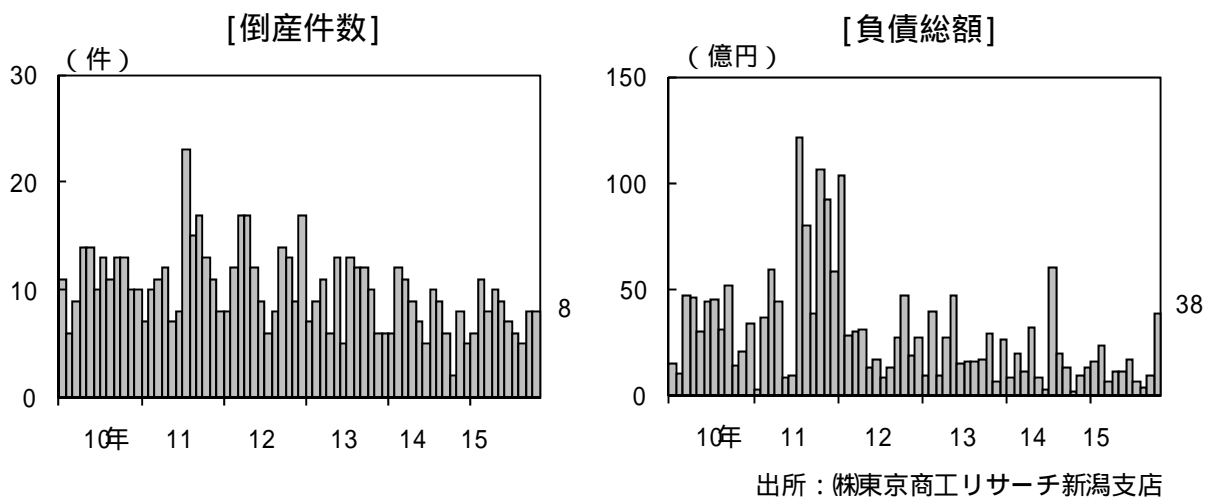
[ 預金・貸出金残高 ](月次・前年比)



企業倒産は、件数、負債総額ともに前年を上回った。

2015年10月の県内企業倒産は、件数、負債総額ともに前年を上回った。

[ 倒産 ](月次・実数)



以 上



# 県内金融経済指標

<「p」は速報、「r」は訂正>

## 1. 実体経済

### (1) 公共投資

	公共工事請負金額 (前年比 %)				
	新潟 (注1)	国	県	市町村	全国
	14/10-12月	-2.5	-26.0	-7.7	-2.7
15/ 1-3月	-24.1	-13.4	-37.2	-28.7	-9.3
4-6月	-16.9	-27.1	-27.1	-16.7	-2.9
7-9月	1.1	-19.9	-4.4	-2.3	-8.0
15/ 4月	-20.4	-17.5	-23.8	-34.2	4.4
5月	-32.2	-14.5	-54.9	-32.5	-14.0
6月	6.6	-57.8	13.0	20.2	-1.8
7月	-4.8	4.7	-15.1	2.4	-10.1
8月	5.0	-9.4	9.8	15.2	-1.3
9月	6.5	-37.1	-1.4	-28.6	-10.9
資料出所	東日本建設業保証(株)新潟支店				北海道建設業信用保証株式会社 東日本建設業保証(株) 西日本建設業保証(株)

### (2) 設備投資

	建築着工床面積 (非居住用) (前年比 %) (注1)	
	新潟	全国
	14/10-12月	9.3
15/ 1-3月	7.8	-9.1
4-6月	16.0	-2.2
7-9月	-6.8	-2.9
15/ 4月	-48.0	2.2
5月	26.4	4.1
6月	169.5	-11.3
7月	30.8	0.9
8月	-33.8	-7.6
9月	-14.8	-2.0
資料出所	国土交通省	

### (3) 個人消費

	百貨店・スーパー売上高 (前年比 %) (注2)		乗用車新車登録・届出台数 (前年比 %)				
	新潟	全国	新潟 (注1)	普通車	小型車	軽自動車	全国
	14/10-12月	0.2	1.2	-11.2	-9.9	-22.3	-4.6
15/ 1-3月	-2.6	-3.9	-14.2	-19.6	-14.0	-11.7	-15.5
4-6月	6.5	5.3	-12.6	0.9	0.0	-25.5	-7.0
7-9月	3.5	2.8	-10.0	-5.8	-6.3	-14.7	-7.0
15/ 4月	10.3	9.5	-18.8	-1.6	-10.7	-30.7	-10.1
5月	7.3	6.3	-14.5	-4.5	-0.1	-26.9	-8.2
6月	2.1	0.6	-6.0	7.4	10.5	-20.3	-3.8
7月	3.9	3.2	-13.3	2.7	-8.2	-24.9	-9.1
8月	2.5	2.6	-8.3	-4.0	-4.9	-13.1	-3.5
9月	4.3	2.6	-8.1	-14.0	-5.4	-6.7	-7.4
資料出所	日本銀行 新潟支店	経済産業省	新潟運輸支局				日本自動車販売協会 連合会、全国軽自動車 協会連合会

### (4) 住宅投資

	新設住宅着工戸数 (前年比 %) (注1)				
	新潟	持家	貸家	分譲	全国
	14/10-12月	-21.6	-35.3	-8.3	9.9
15/ 1-3月	5.0	-4.9	-0.4	103.4	-5.4
4-6月	12.5	2.1	25.9	14.1	7.6
7-9月	-3.4	-2.5	4.6	-35.3	6.2
15/ 4月	-2.6	-6.3	-7.6	7.3	0.4
5月	12.0	2.0	43.0	-20.2	5.8
6月	31.9	12.6	51.9	115.2	16.3
7月	-22.8	-14.3	-27.8	-43.6	7.4
8月	11.7	6.6	40.7	-49.2	8.8
9月	7.4	1.9	18.4	0.0	2.6
資料出所	国土交通省				

### (5) 生産関連

	鉱工業指数 (2010年基準、季調済前期<前月>比 %)						大口電力 (前年比 %) (注1)			
	生産		出荷		在庫		新潟	全国 (注3)		
	新潟	全国	新潟	全国	新潟	全国				
14/10-12月	1.4	0.8	1.2	0.9	3.3	0.9	1.7	-1.4		
15/ 1-3月	-0.1	1.5	2.4	1.7	-5.0	1.0	-4.4	-2.2		
4-6月	-1.6	-1.4	0.7	-2.4	-1.3	1.1	-5.0	-2.7		
7-9月	n. a.	p	-1.3	n. a.	p	-0.7	n. a.	p	-5.9	-2.4
15/ 4月	1.2	1.2	3.0	0.6	0.6	0.4	-5.1	-2.0		
5月	-2.5	-2.1	0.9	-1.9	0.4	-0.8	-3.6	-3.3		
6月	2.6	1.1	0.5	0.6	-0.1	1.5	-6.3	-2.8		
7月	0.9	-0.8	-0.6	-0.4	0.0	-0.8	-5.0	-1.7		
8月	p	r	-1.2	p	-2.4	r	-0.7	p	-2.7	-2.0
9月	n. a.	p	1.0	n. a.	p	1.3	n. a.	p	-0.4	-3.4
資料出所	新潟県、経済産業省						東北電力(株) 新潟支店	電気事業 連合会		

(注 1) 四半期の値は月次の原計数を基に当店で算出。

(注 2) 「百貨店・スーパー売上高」は全店ベース。

(注 3) 電気事業連合会に加盟している一般電気事業者のうち沖縄電力を除く9社ベース。

(6) 雇用・所得

	有効求人倍率 (季節調整値、倍)		有効求人数 (季調済前期<前月>比 %)		有効求職者数 (季調済前期<前月>比 %)		現金給与総額 (事業所規模5人以上) (前年比 %)	
	新潟	全国	新潟	全国	新潟	全国	新潟 (注4)	全国
	14/10-12月	1.17	1.12	0.5	0.4	-0.7	-1.5	2.9
15/ 1-3月	1.22	1.15	3.0	1.6	-1.4	-0.8	1.0	0.2
4-6月	1.21	1.18	-4.5	0.6	-3.6	-2.3	-1.5	-0.7
7-9月	1.19	1.22	-2.1	2.4	-0.7	-1.1	n. a.	n. a.
15/ 4月	1.19	1.17	-2.6	0.8	-1.4	-0.7	0.1	0.7
5月	1.23	1.19	0.9	0.7	-2.3	-1.3	-0.2	0.7
6月	1.21	1.19	-2.2	-0.7	-0.7	-0.6	-3.4	-2.5
7月	1.20	1.21	-1.2	1.5	-0.4	-0.2	-2.8	0.9
8月	1.19	1.23	1.1	2.2	1.8	0.7	2.6	0.4
9月	1.18	1.24	-1.2	-0.7	-0.5	-1.4	n. a.	n. a.
資料出所	新潟労働局、厚生労働省						新潟県、厚生労働省	

(7) 物価

	消費者物価指数 (2010年基準、前年比 %)			
	新潟市 (注4)		全国	
		除く生鮮食品		除く生鮮食品
14/10-12月	2.6	2.7	2.5	2.7
15/ 1-3月	2.4	2.3	2.3	2.1
4-6月	0.5	0.0	0.5	0.1
7-9月	-0.3	-0.5	0.2	-0.1
15/ 5月	0.6	0.1	0.5	0.1
6月	0.3	-0.2	0.4	0.1
7月	-0.2	-0.3	0.2	0.0
8月	-0.3	-0.5	0.2	-0.1
9月	r -0.4	-0.7	0.0	-0.1
10月	p 0.1	p -0.6	n. a.	n. a.
資料出所	新潟県、総務省			

(注 4) 四半期の値は月次の原計数を基に当店で算出。

2. 短観 (2015年9月調査結果)

	業況判断 (「良い」-「悪い」・%ポイント)			
	新潟 (全産業)			全国 (全産業)
		製造業	非製造業	
14/ 9月	-1	4	-7	4
12月	-2	2	-6	5
15/ 3月	-5	1	-10	7
6月	-3	0	-7	7
9月	1	5	-4	8
12月	-4	-2	-7	5
資料出所	日本銀行新潟支店、日本銀行			

(注) 15/12月は予測値。

	輸出 (製造業) (前年比 %)	
	新潟	全国
14年度	9.7	5.9
上期	7.2	3.3
下期	12.0	8.5
15年度	7.2	3.3
上期	12.3	3.8
下期	2.7	2.8
資料出所	日本銀行新潟支店、日本銀行	

(注) 14年度は実績、15年度は計画。全国の輸出は大企業。

	経常利益 (前年比 %)			設備投資 (前年比 %)				
	新潟 (全産業)		全国 (全産業)	新潟 (全産業)		全国 (全産業)		
		製造業	非製造業		製造業	非製造業		
14年度	0.2	7.3	-5.2	5.9	20.1	32.8	10.8	4.3
上期	1.7	15.1	-6.2	4.4	14.5	26.2	5.4	1.8
下期	-0.9	2.8	-4.3	7.3	25.5	39.6	15.7	6.3
15年度	-3.9	-6.3	-1.8	3.3	-5.3	-10.1	-1.1	6.4
上期	2.8	-9.4	11.6	6.4	-9.3	-7.5	-11.0	12.0
下期	-9.1	-4.3	-13.9	0.4	-1.8	-12.6	7.4	2.0
資料出所	日本銀行新潟支店、日本銀行							

(注) 14年度は実績、15年度は計画。

### 3. 金融

#### (1) 実質預金残高（末残前年比）

(注1～3)

%、億円（全国 兆円）

	新潟	国内銀行			信用金庫	信用組合	全国
		地元3行					
14/ 6月	1.9	1.8	2.2	1.6	3.2	2.6	
9月	2.5	2.6	3.0	2.2	2.5	2.7	
12月	2.3	2.4	2.7	1.8	2.6	3.1	
15/ 3月	2.4	2.6	2.7	1.8	1.9	3.6	
15/ 4月	1.7	1.7	1.6	2.4	1.0	3.4	
5月	1.8	1.7	1.7	2.4	1.5	4.2	
6月	1.8	1.9	1.9	2.1	1.2	3.8	
7月	2.0	2.0	2.2	1.9	1.9	n. a.	
8月	1.8	1.8	2.0	1.9	1.6	n. a.	
9月	1.7	1.8	2.0	1.7	1.0	n. a.	
残高	107,496	83,070	74,495	15,091	9,334	n. a.	
資料出所	日本銀行新潟支店						

#### (2) 貸出金残高（末残前年比）

(注1、2)

%、億円（全国 兆円）

	新潟	国内銀行		信用金庫	信用組合	全国
		地元3行				
14/ 6月	1.7	2.2	2.4	0.5	-1.4	2.3
9月	1.7	1.9	1.9	1.8	-0.5	2.2
12月	1.7	2.0	2.1	0.1	1.3	2.6
15/ 3月	1.3	1.5	1.5	-0.4	2.0	2.6
15/ 4月	1.4	1.8	2.0	-0.6	1.3	2.6
5月	1.5	1.8	2.1	-0.4	1.2	2.8
6月	2.0	2.4	2.6	-0.2	1.1	3.0
7月	2.3	2.7	2.9	0.5	0.6	n. a.
8月	1.9	2.4	2.6	0.0	0.2	n. a.
9月	1.9	2.3	2.6	-0.4	0.5	n. a.
残高	55,901	45,089	39,569	6,654	4,157	n. a.
資料出所	日本銀行新潟支店					

#### (3) 貸出約定平均金利（総合、ストックベース）

(注4、5)

前月差 %ポイント（平均金利 %）

	国内銀行		信用金庫	
	新潟	全国	新潟	全国
15/ 4月	0.006	-0.001	0.007	-0.004
5月	-0.020	-0.004	-0.036	-0.008
6月	-0.011	-0.012	-0.006	-0.009
7月	-0.011	-0.004	-0.011	-0.008
8月	-0.008	-0.002	-0.002	-0.006
9月	-0.017	n. a.	-0.010	n. a.
平均金利	1.275	n. a.	1.931	n. a.
資料出所	日本銀行新潟支店、日本銀行、全国信用金庫協会			

(注1) 国内銀行（ゆうちょ銀行を除く）は県内店舗、信用金庫は県内に本店を置く信用金庫の全店舗、信用組合は、信用組合の新潟県内の店舗の合計。

(注2) 銀行勘定を集計（ただし、国内銀行については、オフショア勘定を除く）。貸出金は、中央政府向け貸出を除く。

(注3) 実質預金とは、表面預金から手形・小切手を引いたもの。

(注4) 新潟については、国内銀行は県内に本店を置く地銀・地銀Ⅱの県内店舗分、信用金庫は県内に本店を置く信用金庫の全店舗分を集計（貸出金残高の加重平均。銀行勘定の円貸出のうち金融機関向け貸出を除く）。

(注5) 全国は、日本銀行金融機構局「貸出約定平均金利の推移」より掲載。

(4) 企業倒産

件、百万円、前年比 %

	倒産件数			負債総額		
	新潟	前年比	全国 (前年比)	新潟	前年比	全国 (前年比)
14/ 10-12月	15	-31.8	-13.6	2,514	-59.9	-2.2
15/ 1-3月	25	-13.8	-7.6	4,615	16.7	-1.0
4-6月	26	23.8	-12.1	3,938	-7.2	-11.6
7-9月	19	-24.0	-14.1	1,929	-79.4	21.6
15/ 5月	9	28.6	-13.1	1,113	38.6	-25.9
6月	7	40.0	-4.7	1,739	508.0	-33.9
7月	6	-40.0	-10.7	618	-89.8	-7.2
8月	5	-44.4	-13.0	398	-80.1	-27.8
9月	8	33.3	-18.6	913	-29.3	98.0
10月	8	300.0	n. a.	3,817	1,888.0	n. a.
資料出所	㈱東京商工リサーチ新潟支店、㈱東京商工リサーチ					

(注) 四半期の値は月次の原計数を基に当店で算出。

(参考) 銀行券

億円

	発行	還収	差引 (-還収超)
14/ 10-12月	3,192	2,260	932
15/ 1-3月	2,032	2,712	-680
4-6月	2,560	2,487	73
7-9月	2,423	2,333	90
15/ 5月	669	953	-284
6月	895	801	93
7月	866	760	105
8月	811	798	12
9月	746	775	-29
10月	923	738	184
資料出所	日本銀行新潟支店		