

2017年4月3日
日本銀行新潟支店

新潟県 企業短期経済観測調査結果

(2017年3月)

<計表編>

<調査対象企業数>

	企業数	回答社数	回答率
製造業	137	137	100.0 %
非製造業	154	154	100.0 %
合計	291	291	100.0 %

<回答期間> 2月27日 ～ 3月31日

(本件に関する照会先)
日本銀行新潟支店 総務課
TEL 025-222-3103
FAX 025-227-1136

1. 業況判断

(1) 業種別

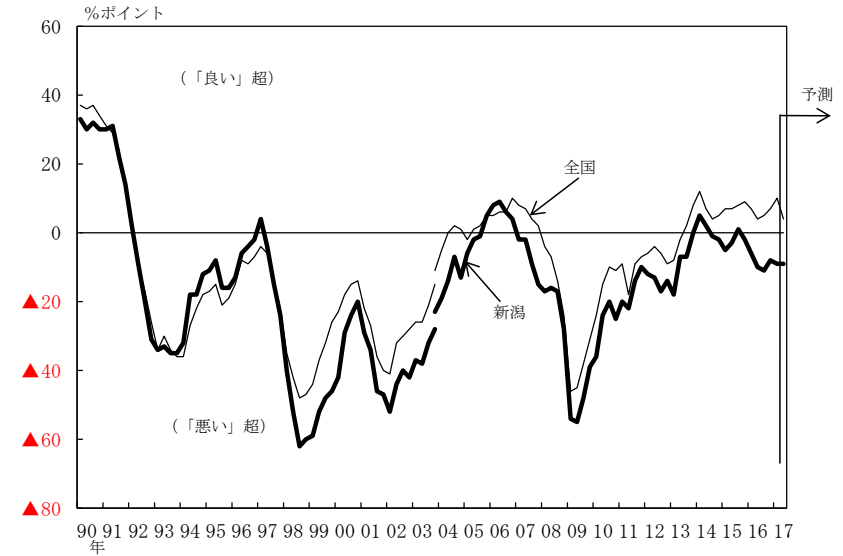
(「良い」-「悪い」・%ポイント)

	2016/12月調査		2017/3月調査			
	最近	先行き	最近	変化幅	先行き	変化幅
	①		②	②-①	③	③-②
全産業	▲ 8	▲ 10	▲ 9	▲ 1	▲ 9	0
製造業	▲ 6	▲ 7	▲ 5	1	▲ 3	2
食料品	12	7	19	7	13	▲ 6
繊維	▲ 33	▲ 42	▲ 50	▲ 17	▲ 34	16
木材・木製品	▲ 25	0	▲ 50	▲ 25	0	50
紙・パルプ	▲ 25	▲ 25	▲ 25	0	▲ 25	0
化学	40	20	20	▲ 20	20	0
窯業・土石製品	▲ 20	▲ 20	0	20	▲ 20	▲ 20
鉄鋼	▲ 38	▲ 38	▲ 29	9	0	29
非鉄金属	▲ 20	0	0	20	0	0
金属製品	0	6	0	0	7	7
はん用・生産用・業務用機械	▲ 20	▲ 8	▲ 12	8	4	16
電気機械	0	▲ 17	5	5	▲ 11	▲ 16
輸送用機械	15	23	15	0	0	▲ 15
非製造業	▲ 10	▲ 13	▲ 13	▲ 3	▲ 15	▲ 2
建設	▲ 11	▲ 19	▲ 19	▲ 8	▲ 24	▲ 5
不動産	50	60	60	10	50	▲ 10
物品賃貸	0	0	0	0	0	0
卸売	▲ 7	▲ 15	▲ 15	▲ 8	▲ 11	4
小売	▲ 10	▲ 5	▲ 9	1	▲ 9	0
運輸・郵便	▲ 17	▲ 8	▲ 8	9	▲ 17	▲ 9
情報通信	10	▲ 10	0	▲ 10	▲ 10	▲ 10
電気・ガス	0	0	0	0	0	0
対事業所サービス	▲ 40	▲ 40	▲ 25	15	▲ 25	0
対個人サービス	▲ 38	▲ 38	▲ 38	0	▲ 25	13
宿泊・飲食サービス	▲ 50	▲ 42	▲ 50	0	▲ 58	▲ 8
鉱業・採石業・砂利採取業	▲ 33	▲ 67	▲ 67	▲ 34	▲ 67	0
全国 (全産業・全規模)	7	2	10	3	4	▲ 6

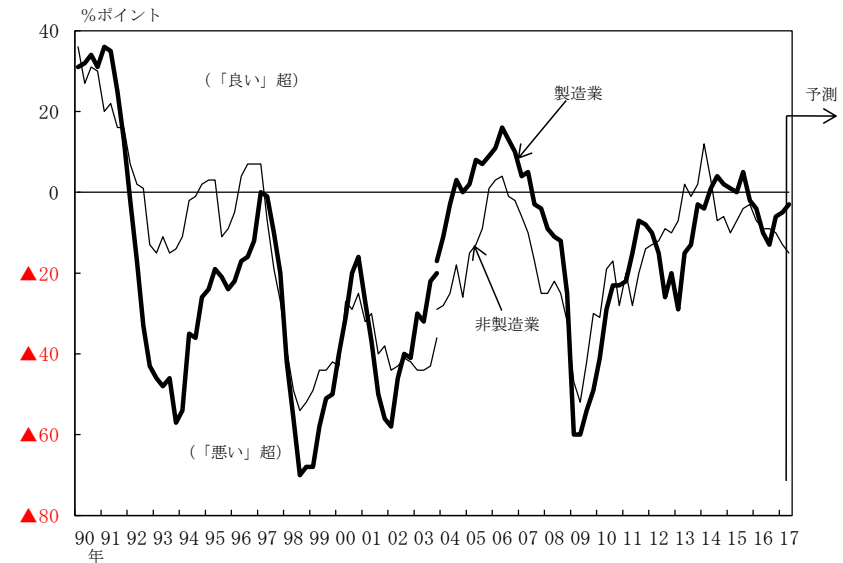
(注1) 2004/3月調査から調査対象企業等の見直しを行ったことから、2003/12月調査以前と2004/3月調査以降の計数は連続しない(2003/12月調査については、新ベースによる再集計結果を併記。以下同じ)。

(注2) 2015/3月調査から、総務省・経済産業省「平成24年経済センサス ― 活動調査」に基づく最新の母集団を対象に調査対象企業の見直しを実施。今般の見直しの結果、新潟県企業短期経済観測調査の対象企業数は、2014/12月調査時点の273先から24先増加。なお、本資料においては、2015/3月調査を2014/12月調査と比較する(変化幅や修正率等を算出する)場合には、比較データとしての2014/12月調査データは新ベースを使用。長時系列のデータやグラフについては、2014/12月調査までの旧ベースデータと、2015/3月調査の新ベースデータを接続して記載。設備投資額の足取り(全産業)グラフについては、2014年度は新旧ベースのデータを接続せず、旧ベースでの2014/12月調査のグラフと、新ベースでの2014/12月調査以降のグラフを併記。

業況判断の推移 (全産業)



業種別・業況判断の推移

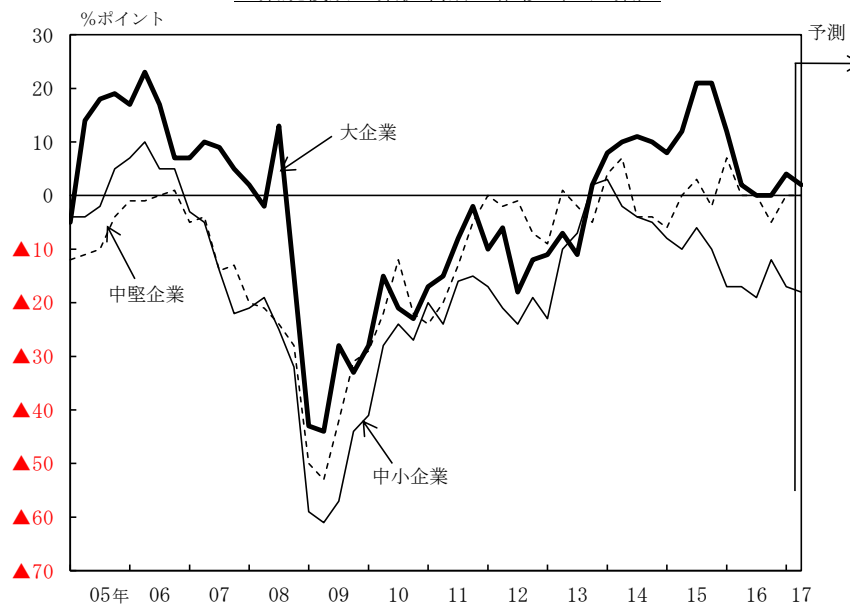


(2) 企業規模別 (「良い」-「悪い」・%ポイント)

	2016/12月調査		2017/3月調査			
	最近	先行き	最近	先行き	変化幅	
	①		②	③	②-①	③-②
全産業	▲ 8	▲ 10	▲ 9	▲ 1	▲ 9	0
大企業	0	▲ 3	4	4	2	▲ 2
中堅企業	▲ 5	0	0	5	0	0
中小企業	▲ 12	▲ 17	▲ 17	▲ 5	▲ 18	▲ 1
製造業	▲ 6	▲ 7	▲ 5	1	▲ 3	2
大企業	0	▲ 3	3	3	7	4
中堅企業	▲ 17	▲ 6	▲ 3	14	0	3
中小企業	▲ 4	▲ 7	▲ 8	▲ 4	▲ 7	1
非製造業	▲ 10	▲ 13	▲ 13	▲ 3	▲ 15	▲ 2
大企業	0	0	6	6	▲ 6	▲ 12
中堅企業	2	4	2	0	0	▲ 2
中小企業	▲ 20	▲ 25	▲ 25	▲ 5	▲ 26	▲ 1

(注) 大企業=資本金10億円以上、中堅企業=同1億円以上10億円未満、中小企業=同1億円未満

企業規模別・業況判断の推移 (全産業)



2. 需給・在庫・価格判断

(1) 製商品・サービス需給判断 (「需要超過」-「供給超過」・%ポイント)

	2016/12月調査		2017/3月調査			
	最近	先行き	最近	先行き	変化幅	
	①		②	③	②-①	③-②
全産業	▲ 23	▲ 25	▲ 26	▲ 3	▲ 27	▲ 1
製造業	▲ 28	▲ 26	▲ 29	▲ 1	▲ 27	2
非製造業	▲ 21	▲ 24	▲ 24	▲ 3	▲ 26	▲ 2

(3) 販売価格判断 (「上昇」-「下落」・%ポイント)

	2016/12月調査		2017/3月調査			
	最近	先行き	最近	先行き	変化幅	
	①		②	③	②-①	③-②
全産業	▲ 6	▲ 8	▲ 2	4	0	2
製造業	▲ 11	▲ 13	▲ 7	4	▲ 8	▲ 1
非製造業	▲ 3	▲ 3	4	7	7	3

(2) 製商品在庫水準判断 (「過大」-「不足」・%ポイント)

	2016/12月調査		2017/3月調査			
	最近	先行き	最近	先行き	変化幅	
	①		②	③	②-①	③-②
製造業	18	/	14	▲ 4	/	/

(4) 仕入価格判断 (「上昇」-「下落」・%ポイント)

	2016/12月調査		2017/3月調査			
	最近	先行き	最近	先行き	変化幅	
	①		②	③	②-①	③-②
全産業	12	18	26	14	28	2
製造業	6	19	27	21	34	7
非製造業	19	18	24	5	24	0

3. 年度計画

(1) 売上高

(前年比・%)

	2016年度		2017年度		
	(計画)	修正率	(計画)	修正率	
全産業	▲ 1.2	▲ 0.5	0.5	-	-
大企業	▲ 1.3	▲ 0.3	▲ 0.1	-	-
中堅企業	▲ 2.1	▲ 0.8	1.2	-	-
中小企業	0.6	▲ 0.9	0.8	-	-
製造業	▲ 3.5	▲ 0.3	1.2	-	-
大企業	▲ 3.8	0.0	0.0	-	-
中堅企業	▲ 6.4	▲ 1.0	4.3	-	-
中小企業	1.5	▲ 1.0	3.6	-	-
うち輸出	▲ 8.6	0.1	3.3	-	-
非製造業	0.9	▲ 0.7	▲ 0.2	-	-
大企業	3.0	▲ 0.7	▲ 0.1	-	-
中堅企業	▲ 0.6	▲ 0.7	0.2	-	-
中小企業	▲ 0.2	▲ 0.9	▲ 1.6	-	-

(前年同期比・%)

	2016/上期		2016/下期		2017/上期		2017/下期		
		修正率	(計画)	修正率	(計画)	修正率	(計画)	修正率	
	▲ 1.8	▲ 0.4	▲ 0.7	▲ 0.7	0.8	-	0.1	-	-
	▲ 2.2	▲ 0.6	▲ 0.4	0.0	0.8	-	▲ 0.9	-	-
	▲ 2.4	▲ 0.2	▲ 1.7	▲ 1.4	0.9	-	1.5	-	-
	0.5	▲ 0.1	0.7	▲ 1.7	0.9	-	0.7	-	-
	▲ 5.2	▲ 0.7	▲ 1.9	0.1	2.0	-	0.5	-	-
	▲ 5.6	▲ 0.9	▲ 2.2	0.9	1.0	-	▲ 1.0	-	-
	▲ 8.8	▲ 0.8	▲ 4.1	▲ 1.2	5.8	-	3.1	-	-
	1.1	0.1	2.0	▲ 1.9	2.9	-	4.3	-	-
	▲ 9.5	▲ 0.1	▲ 7.6	0.4	4.6	-	2.0	-	-
	1.3	0.0	0.5	▲ 1.4	▲ 0.2	-	▲ 0.2	-	-
	3.6	0.0	2.5	▲ 1.3	0.5	-	▲ 0.7	-	-
	▲ 0.2	0.0	▲ 0.9	▲ 1.4	▲ 0.6	-	1.0	-	-
	0.0	▲ 0.2	▲ 0.3	▲ 1.6	▲ 0.8	-	▲ 2.3	-	-

(2) 経常利益

(前年比・%)

	2016年度		2017年度		
	(計画)	修正率	(計画)	修正率	
全産業	0.4	▲ 1.3	7.3	-	-
大企業	▲ 9.4	▲ 1.9	▲ 3.3	-	-
中堅企業	45.6	▲ 4.4	44.2	-	-
中小企業	2.7	3.2	3.6	-	-
製造業	11.0	▲ 4.6	28.4	-	-
大企業	▲ 11.7	▲ 2.4	0.1	-	-
中堅企業	欠損	欠損	利益	-	-
中小企業	▲ 5.2	4.6	13.5	-	-
非製造業	▲ 4.6	0.6	▲ 4.3	-	-
大企業	▲ 7.6	▲ 1.5	▲ 5.8	-	-
中堅企業	▲ 6.8	3.6	▲ 0.2	-	-
中小企業	13.1	1.8	▲ 7.4	-	-

(前年同期比・%)

	2016/上期		2016/下期		2017/上期		2017/下期		
		修正率	(計画)	修正率	(計画)	修正率	(計画)	修正率	
	▲ 15.8	1.7	17.2	▲ 3.5	4.7	-	9.3	-	-
	▲ 17.1	0.0	▲ 2.3	▲ 3.3	▲ 14.7	-	5.5	-	-
	▲ 26.4	11.2	3.0倍	▲ 10.9	83.2	-	23.9	-	-
	▲ 2.5	0.5	7.6	5.7	3.0	-	4.1	-	-
	▲ 51.7	2.3	80.4	▲ 6.5	67.8	-	16.7	-	-
	▲ 44.1	0.0	11.0	▲ 3.2	▲ 27.6	-	9.9	-	-
	欠損	欠損	利益	▲ 44.0	利益	-	86.6	-	-
	▲ 26.3	▲ 0.4	18.9	8.4	16.3	-	11.6	-	-
	2.1	1.6	▲ 11.3	▲ 0.5	▲ 10.3	-	2.6	-	-
	▲ 0.8	0.0	▲ 15.3	▲ 3.4	▲ 10.3	-	0.0	-	-
	▲ 5.1	5.0	▲ 8.3	2.3	▲ 11.3	-	10.1	-	-
	37.3	1.4	▲ 4.4	2.4	▲ 8.9	-	▲ 5.8	-	-

(注) 年度計画については、調査対象企業から回答が得られなかった場合、当該企業の直近の回答値を個別に代入（欠測値補完）した上で、集計を行っている。

(3) 売上高経常利益率 (%・%ポイント)

	2016年度		2017年度	
	(計画)	修正幅	(計画)	修正幅
全産業	3.50	▲ 0.03	3.73	-
製造業	3.20	▲ 0.15	4.03	-
非製造業	3.69	0.05	3.54	-

(4) 当期純利益 (前年比・%)

	2016年度		2017年度	
	(計画)	修正率	(計画)	修正率
	▲ 2.1	▲ 1.9	9.6	-
	2.7倍	▲ 13.8	39.0	-
	▲ 26.8	5.8	▲ 5.8	-

(参考) 事業計画の前提となっている想定為替レート<製造業>

	2016年度		2017年度		
		上期	下期	上期	下期
2016/12月調査	107.17	108.23	106.13	-	-
2017/3月調査	109.16	108.23	110.06	108.48	108.57

(5) 設備投資

<設備投資額(含む土地投資額)> (前年比・%)

	2016年度		2017年度	
	(計画)	修正率	(計画)	修正率
全産業	16.7	6.8	▲ 8.4	-
大企業	36.9	9.3	▲ 7.7	-
中堅企業	▲ 30.6	0.1	▲ 7.0	-
中小企業	▲ 1.3	▲ 0.4	▲ 15.4	-
製造業	25.2	▲ 2.4	▲ 14.4	-
大企業	43.4	▲ 2.2	▲ 17.4	-
中堅企業	▲ 30.8	▲ 6.9	▲ 4.9	-
中小企業	16.4	▲ 0.1	▲ 5.2	-
非製造業	9.7	17.3	▲ 2.8	-
大企業	31.2	22.8	1.5	-
中堅企業	▲ 30.5	5.0	▲ 8.3	-
中小企業	▲ 20.5	▲ 0.9	▲ 31.6	-

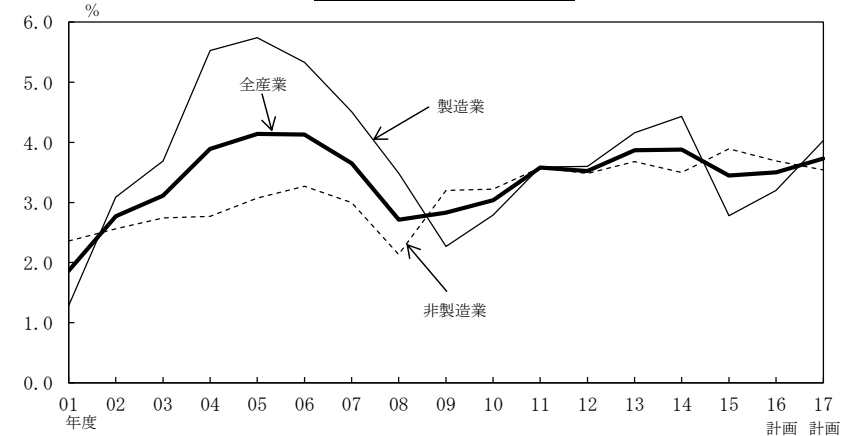
<研究開発投資額> (前年比・%)

	2016年度		2017年度	
	(計画)	修正率	(計画)	修正率
	5.7	-	0.3	-
	5.8	-	▲ 3.9	-
	3.8	-	17.8	-
	6.3	-	10.9	-
	5.8	-	0.1	-
	6.2	-	▲ 4.4	-
	1.2	-	25.0	-
	6.1	-	11.1	-
	2.0	-	5.8	-
	▲ 12.0	-	24.0	-
	14.0	-	▲ 6.5	-
	-	-	▲ 100.0	-

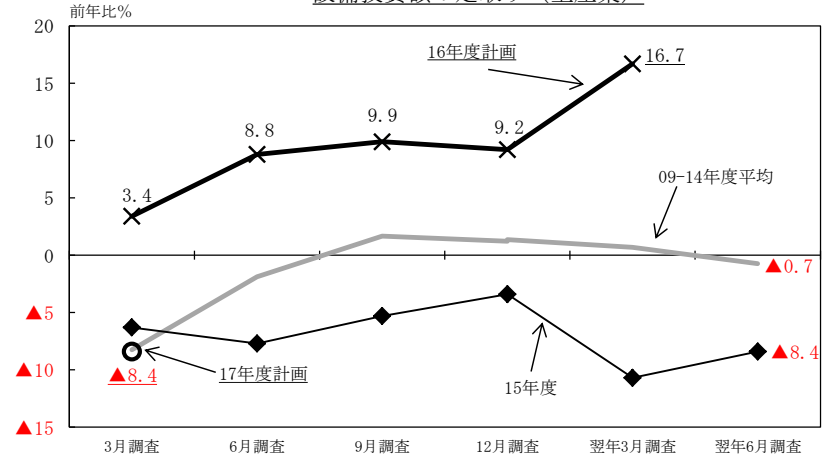
<生産・営業用設備判断> (「過剰」-「不足」・%ポイント)

	2016/12月調査		2017/3月調査			
	最近	先行き	最近	先行き		変化幅 ③-②
	①		②	③		
全産業	0	1	0	0	▲ 2	▲ 2
製造業	1	1	0	▲ 1	▲ 4	▲ 4
非製造業	0	0	0	0	0	0

売上高経常利益率の推移



設備投資額の足取り(全産業)

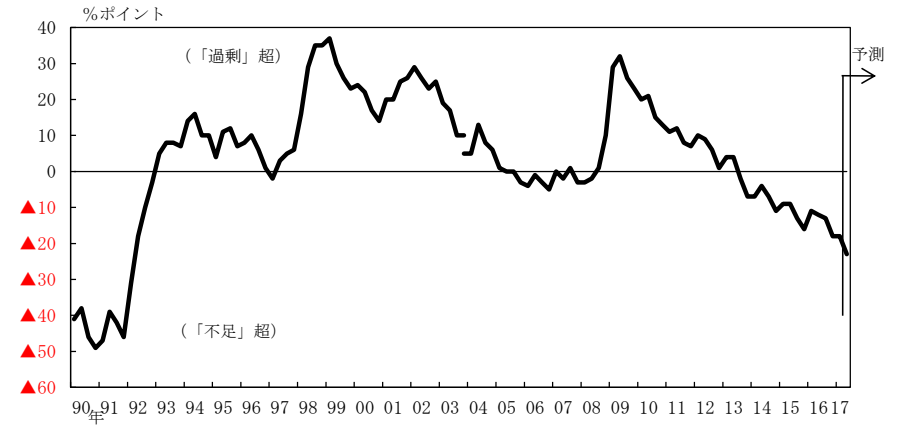


4. 雇用

＜雇用人員判断＞ (「過剰」-「不足」・%ポイント)

	2016/12月調査		2017/3月調査			
	最近	先行き	最近	先行き		変化幅 ③-②
	①		②	②-①	③	
全産業	▲ 18	▲ 19	▲ 18	0	▲ 23	▲ 5
製造業	▲ 9	▲ 10	▲ 9	0	▲ 14	▲ 5
非製造業	▲ 26	▲ 27	▲ 27	▲ 1	▲ 31	▲ 4

雇用人員判断の推移 (全産業)



5. 企業金融

(%ポイント)

	2016/12月調査		2017/3月調査			
	最近	先行き	最近	先行き		変化幅 ③-②
	①		②	②-①	③	
資金繰り判断 (全産業) (「楽である」-「苦しい」)	12		11	▲ 1		
金融機関の貸出態度判断 (全産業) (「緩い」-「厳しい」)	22		23	1		
借入金利水準判断 (全産業) (「上昇」-「低下」)	▲ 16	▲ 1	▲ 10	6	▲ 3	7

企業金融関連判断の推移 (全産業)

