

2017年7月3日
日本銀行新潟支店

新潟県 企業短期経済観測調査結果

(2017年6月)

<計表編>

<調査対象企業数>

	企業数	回答社数	回答率
製 造 業	137	137	100.0 %
非 製 造 業	153	153	100.0 %
合 計	290	290	100.0 %

<回答期間> 5月30日 ～ 6月30日

(本件に関する照会先)
日本銀行新潟支店 総務課
TEL 025-222-3103
FAX 025-227-1136

1. 業況判断

(1) 業種別

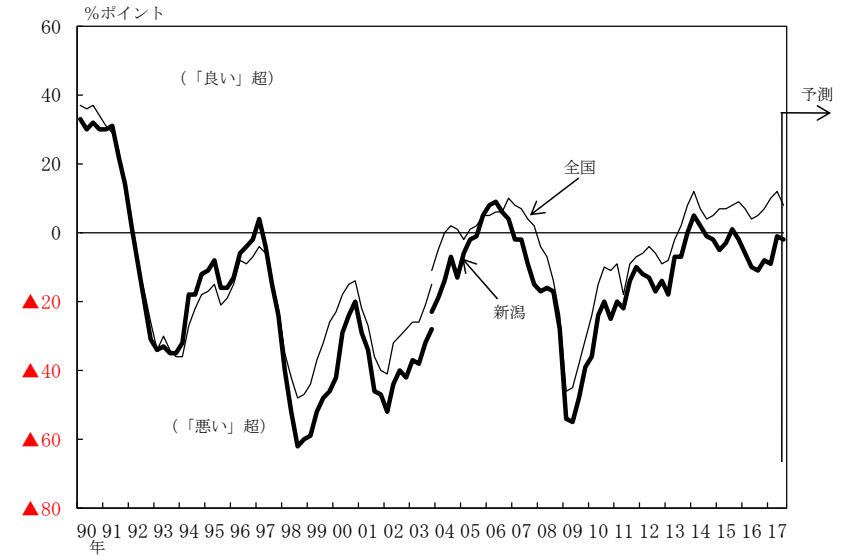
(「良い」-「悪い」・%ポイント)

	2017/3月調査		2017/6月調査			
	最近	先行き	最近	変化幅	先行き	変化幅
	①		②	②-①	③	③-②
全産業	▲ 9	▲ 9	▲ 1	8	▲ 2	▲ 1
製造業	▲ 5	▲ 3	9	14	4	▲ 5
食料品	19	13	25	6	19	▲ 6
繊維	▲ 50	▲ 34	▲ 42	8	▲ 50	▲ 8
木材・木製品	▲ 50	0	▲ 25	25	▲ 25	0
紙・パルプ	▲ 25	▲ 25	0	25	0	0
化学	20	20	20	0	20	0
窯業・土石製品	0	▲ 20	▲ 20	▲ 20	▲ 20	0
鉄鋼	▲ 29	0	14	43	29	15
非鉄金属	0	0	0	0	0	0
金属製品	0	7	6	6	7	1
はん用・生産用・業務用機械	▲ 12	4	20	32	24	4
電気機械	5	▲ 11	17	12	0	▲ 17
輸送用機械	15	0	30	15	7	▲ 23
非製造業	▲ 13	▲ 15	▲ 10	3	▲ 7	3
建設	▲ 19	▲ 24	▲ 14	5	▲ 8	6
不動産	60	50	50	▲ 10	50	0
物品賃貸	0	0	0	0	20	20
卸売	▲ 15	▲ 11	▲ 8	7	▲ 4	4
小売	▲ 9	▲ 9	▲ 19	▲ 10	▲ 14	5
運輸・郵便	▲ 8	▲ 17	0	8	▲ 8	▲ 8
情報通信	0	▲ 10	11	11	22	11
電気・ガス	0	0	17	17	0	▲ 17
対事業所サービス	▲ 25	▲ 25	0	25	0	0
対個人サービス	▲ 38	▲ 25	▲ 38	0	▲ 25	13
宿泊・飲食サービス	▲ 50	▲ 58	▲ 50	0	▲ 50	0
鉱業・採石業・砂利採取業	▲ 67	▲ 67	▲ 67	0	▲ 67	0
全国 (全産業・全規模)	10	4	12	2	8	▲ 4

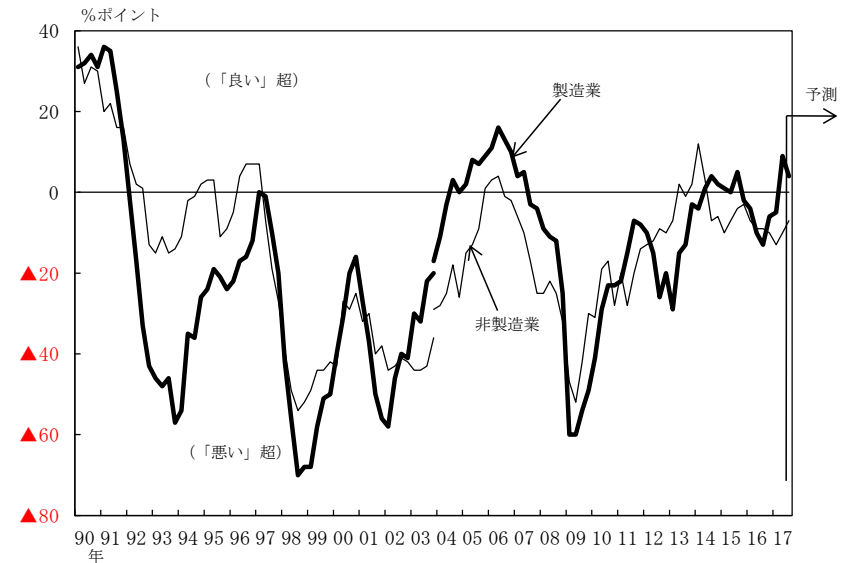
(注1) 2004/3月調査から調査対象企業等の見直しを行ったことから、2003/12月調査以前と2004/3月調査以降の計数は連続しない(2003/12月調査については、新ベースによる再集計結果を併記。以下同じ)。

(注2) 2015/3月調査から、総務省・経済産業省「平成24年経済センサス ― 活動調査」に基づく最新の母集団を対象に調査対象企業の見直しを実施。今般の見直しの結果、新潟県企業短期経済観測調査の対象企業数は、2014/12月調査時点の273先から24先増加。なお、本資料においては、2015/3月調査を2014/12月調査と比較する(変化幅や修正率等を算出する)場合には、比較データとしての2014/12月調査データは新ベースを使用。長時系列のデータやグラフについては、2014/12月調査までの旧ベースデータと、2015/3月調査の新ベースデータを接続して記載。設備投資額の足取り(全産業)グラフについては、2014年度は新旧ベースのデータを接続せず、旧ベースでの2014/12月調査のグラフと、新ベースでの2014/12月調査以降のグラフを併記。

業況判断の推移 (全産業)



業種別・業況判断の推移

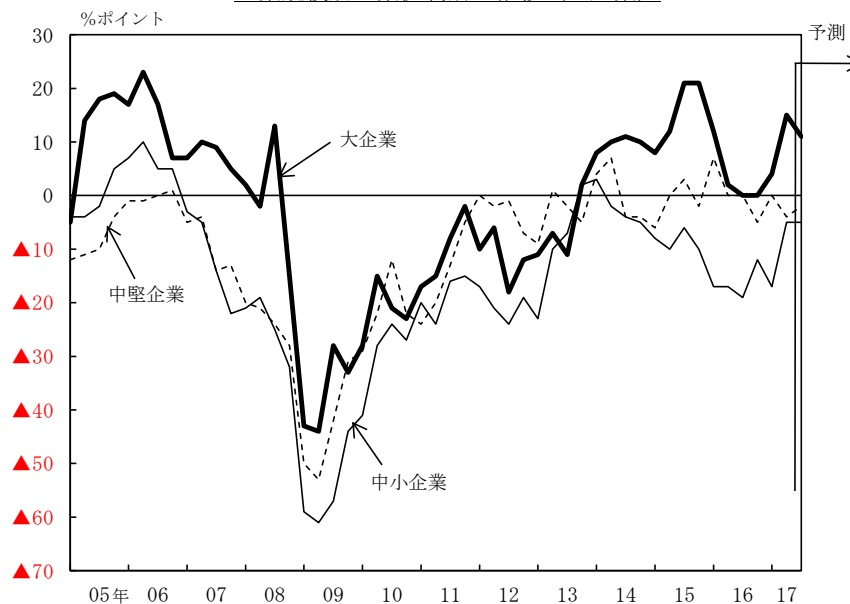


(2) 企業規模別 (「良い」-「悪い」・%ポイント)

	2017/3月調査		2017/6月調査			
	最近	先行き	最近	先行き	変化幅	
	①		②	③	②-①	③-②
全産業	▲ 9	▲ 9	▲ 1	8	▲ 2	▲ 1
大企業	4	2	15	11	11	▲ 4
中堅企業	0	0	▲ 4	▲ 4	▲ 2	2
中小企業	▲ 17	▲ 18	▲ 5	12	▲ 5	0
製造業	▲ 5	▲ 3	9	14	4	▲ 5
大企業	3	7	27	24	20	▲ 7
中堅企業	▲ 3	0	0	3	0	0
中小企業	▲ 8	▲ 7	6	14	▲ 2	▲ 8
非製造業	▲ 13	▲ 15	▲ 10	3	▲ 7	3
大企業	6	▲ 6	▲ 6	▲ 12	▲ 6	0
中堅企業	2	0	▲ 6	▲ 8	▲ 4	2
中小企業	▲ 25	▲ 26	▲ 13	12	▲ 8	5

(注) 大企業=資本金10億円以上、中堅企業=同1億円以上10億円未満、中小企業=同1億円未満

企業規模別・業況判断の推移 (全産業)



2. 需給・在庫・価格判断

(1) 製商品・サービス需給判断 (「需要超過」-「供給超過」・%ポイント)

	2017/3月調査		2017/6月調査			
	最近	先行き	最近	先行き	変化幅	
	①		②	③	②-①	③-②
全産業	▲ 26	▲ 27	▲ 23	3	▲ 23	0
製造業	▲ 29	▲ 27	▲ 25	4	▲ 23	2
非製造業	▲ 24	▲ 26	▲ 22	2	▲ 23	▲ 1

(3) 販売価格判断 (「上昇」-「下落」・%ポイント)

	2017/3月調査		2017/6月調査			
	最近	先行き	最近	先行き	変化幅	
	①		②	③	②-①	③-②
全産業	▲ 2	0	▲ 2	▲ 5	0	▲ 3
製造業	▲ 7	▲ 8	▲ 6	▲ 13	1	▲ 7
非製造業	4	7	4	2	0	▲ 2

(2) 製商品在庫水準判断 (「過大」-「不足」・%ポイント)

	2017/3月調査		2017/6月調査			
	最近	先行き	最近	先行き	変化幅	
	①		②	③	②-①	③-②
製造業	14	/	17	3	/	/

(4) 仕入価格判断 (「上昇」-「下落」・%ポイント)

	2017/3月調査		2017/6月調査			
	最近	先行き	最近	先行き	変化幅	
	①		②	③	②-①	③-②
全産業	26	28	25	25	▲ 1	0
製造業	27	34	29	30	2	1
非製造業	24	24	22	20	▲ 2	▲ 2

3. 年度計画

(1) 売上高

(前年比・%)

	2016年度		2017年度	
		修正率	(計画)	修正率
全産業	▲ 1.1	0.1	2.0	1.6
大企業	▲ 1.1	0.1	2.4	2.7
中堅企業	▲ 2.2	▲ 0.2	1.5	0.1
中小企業	1.1	0.5	1.5	1.2
製造業	▲ 3.2	0.2	2.8	1.9
大企業	▲ 3.7	0.1	2.2	2.4
中堅企業	▲ 6.2	0.2	4.6	0.4
中小企業	2.6	1.0	3.8	1.2
うち輸出	▲ 6.1	2.7	6.1	5.5
非製造業	0.8	0.0	1.2	1.4
大企業	3.3	0.2	2.8	3.2
中堅企業	▲ 0.9	▲ 0.3	0.5	0.0
中小企業	▲ 0.1	0.1	▲ 0.4	1.3

(前年同期比・%)

	2016/上期		2016/下期		2017/上期		2017/下期	
		修正率		修正率	(計画)	修正率	(計画)	修正率
	▲ 2.0	▲ 0.2	▲ 0.3	0.4	2.1	1.1	1.9	2.2
	▲ 2.3	▲ 0.1	0.0	0.4	2.5	1.6	2.4	3.7
	▲ 2.8	▲ 0.4	▲ 1.7	0.1	1.8	0.5	1.2	▲ 0.3
	0.4	0.0	1.7	1.0	1.3	0.4	1.7	2.0
	▲ 5.2	▲ 0.1	▲ 1.4	0.5	3.2	1.0	2.5	2.6
	▲ 5.7	▲ 0.2	▲ 1.9	0.3	2.4	1.2	2.1	3.4
	▲ 8.8	0.0	▲ 3.8	0.3	6.7	0.9	2.7	0.0
	1.2	0.1	3.9	1.9	3.1	0.3	4.3	1.9
	▲ 8.0	1.7	▲ 4.3	3.6	6.7	3.8	5.5	7.1
	1.0	▲ 0.3	0.7	0.2	1.1	1.1	1.3	1.8
	3.6	0.0	3.0	0.5	2.7	2.2	2.8	4.0
	▲ 0.8	▲ 0.6	▲ 0.9	0.0	0.3	0.3	0.7	▲ 0.3
	▲ 0.2	▲ 0.2	0.0	0.3	▲ 0.2	0.5	▲ 0.6	2.1

(2) 経常利益

(前年比・%)

	2016年度		2017年度	
		修正率	(計画)	修正率
全産業	14.9	14.4	3.1	9.8
大企業	10.4	21.7	▲ 7.0	17.0
中堅企業	48.5	2.0	40.8	▲ 0.4
中小企業	8.0	5.1	2.5	4.0
製造業	42.6	28.5	18.7	18.8
大企業	19.8	35.7	▲ 4.3	29.8
中堅企業	欠損	欠損	利益	3.8
中小企業	6.8	12.7	6.8	6.0
非製造業	1.8	6.6	▲ 7.3	3.2
大企業	3.0	11.3	▲ 9.5	7.0
中堅企業	▲ 3.6	3.4	▲ 5.4	▲ 2.0
中小企業	9.5	▲ 3.3	▲ 3.0	1.3

(前年同期比・%)

	2016/上期		2016/下期		2017/上期		2017/下期	
		修正率		修正率	(計画)	修正率	(計画)	修正率
	▲ 15.6	0.2	46.3	24.8	20.2	15.1	▲ 7.1	6.1
	▲ 17.4	▲ 0.4	35.8	39.0	13.6	32.5	▲ 18.5	7.2
	▲ 26.4	0.0	3.1倍	3.0	70.9	▲ 6.7	25.6	4.5
	▲ 0.4	2.2	15.9	7.6	4.1	3.3	1.2	4.6
	▲ 49.7	4.1	2.4倍	35.7	2.4倍	46.6	▲ 8.1	6.9
	▲ 44.7	▲ 1.1	65.2	48.8	67.1	2.3倍	▲ 21.2	6.8
	欠損	欠損	利益	▲ 17.8	利益	▲ 1.0	2.4倍	7.8
	▲ 21.4	6.6	39.2	17.0	14.7	5.2	1.6	6.6
	1.6	▲ 0.7	1.9	14.8	▲ 8.7	1.1	▲ 6.0	5.2
	▲ 0.8	▲ 0.2	7.3	26.5	▲ 4.5	6.2	▲ 14.6	7.9
	▲ 6.1	▲ 1.1	▲ 1.3	7.6	▲ 18.5	▲ 9.1	5.7	3.3
	34.8	▲ 1.8	▲ 9.0	▲ 4.8	▲ 6.3	1.1	0.4	1.5

(注) 年度計画については、調査対象企業から回答が得られなかった場合、当該企業の直近の回答値を個別に代入（欠測値補完）した上で、集計を行っている。

(3) 売上高経常利益率 (％・％ポイント)

	2016年度		2017年度	
		修正幅	(計画)	修正幅
全産業	4.00	0.50	4.03	0.30
製造業	4.11	0.91	4.70	0.67
非製造業	3.93	0.24	3.60	0.06

(4) 当期純利益 (前年比・％)

	2016年度		2017年度	
		修正率	(計画)	修正率
	▲ 7.3	▲ 5.4	30.1	12.3
	88.7	▲ 30.6	2.5倍	24.5
	▲ 20.9	7.9	▲ 10.2	2.8

(参考) 事業計画の前提となっている想定為替レート<製造業>

	2016年度			2017年度		
		上期	下期		上期	下期
2017/3月調査	109.16	108.23	110.06	108.48	108.57	108.38
2017/6月調査	109.43	108.18	110.63	108.52	108.72	108.33

(5) 設備投資

<設備投資額(含む土地投資額)> (前年比・％)

	2016年度		2017年度	
		修正率	(計画)	修正率
全産業	12.2	▲ 3.9	2.7	7.8
大企業	30.6	▲ 4.6	2.9	6.4
中堅企業	▲ 31.6	▲ 1.4	2.1	8.2
中小企業	▲ 3.6	▲ 2.3	2.3	18.0
製造業	20.5	▲ 3.8	▲ 1.9	10.3
大企業	38.5	▲ 3.4	▲ 4.3	11.9
中堅企業	▲ 32.6	▲ 2.5	11.1	13.9
中小企業	8.7	▲ 6.7	1.4	▲ 0.2
非製造業	5.3	▲ 4.0	7.1	5.8
大企業	23.9	▲ 5.6	9.8	2.2
中堅企業	▲ 30.9	▲ 0.7	▲ 3.4	4.6
中小企業	▲ 17.0	4.5	3.5	58.0

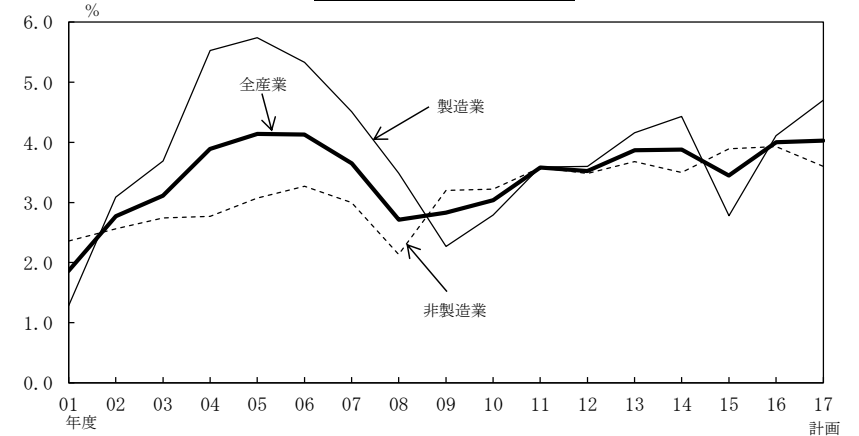
<研究開発投資額> (前年比・％)

	2016年度		2017年度	
		修正率	(計画)	修正率
	4.4	▲ 1.2	2.2	0.6
	3.2	▲ 2.4	▲ 0.6	1.0
	▲ 0.9	▲ 4.5	17.9	▲ 4.4
	11.5	4.9	7.2	1.4
	4.5	▲ 1.2	2.0	0.6
	3.6	▲ 2.4	▲ 1.2	0.9
	▲ 4.0	▲ 5.1	26.0	▲ 4.4
	11.3	4.9	7.3	1.4
	0.6	▲ 1.4	8.2	0.9
	▲ 11.6	0.5	31.1	6.2
	11.1	▲ 2.5	▲ 8.5	▲ 4.6
	-	▲ 16.7	▲ 100.0	-

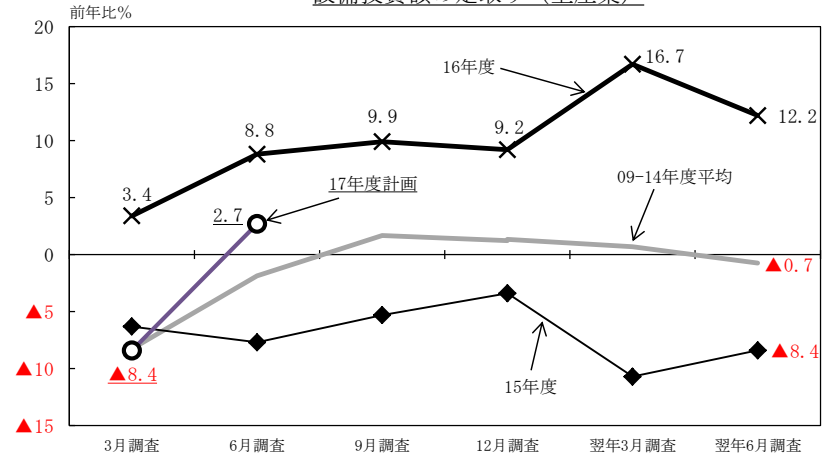
<生産・営業用設備判断> (「過剰」-「不足」・％ポイント)

	2017/3月調査		2017/6月調査			
	最近	先行き	最近	先行き		変化幅 ③-②
	①		②	③	②-①	
全産業	0	▲ 2	▲ 2	▲ 2	▲ 2	▲ 3
製造業	0	▲ 4	▲ 5	▲ 5	▲ 5	▲ 3
非製造業	0	0	2	2	2	▲ 4

売上高経常利益率の推移



設備投資額の足取り(全産業)



4. 雇用

＜雇用人員判断＞ (「過剰」-「不足」・%ポイント)

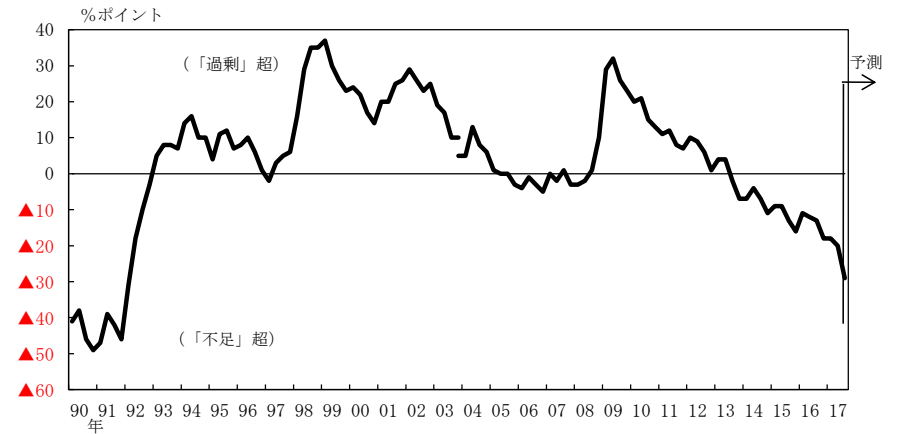
	2017/3月調査		2017/6月調査			
	最近	先行き	最近	先行き		変化幅 ③-②
	①		②	②-①	③	
全産業	▲ 18	▲ 23	▲ 20	▲ 2	▲ 29	▲ 9
製造業	▲ 9	▲ 14	▲ 16	▲ 7	▲ 26	▲ 10
非製造業	▲ 27	▲ 31	▲ 24	3	▲ 32	▲ 8

5. 企業金融

(%ポイント)

	2017/3月調査		2017/6月調査			
	最近	先行き	最近	先行き		変化幅 ③-②
	①		②	②-①	③	
資金繰り判断 (全産業) (「楽である」-「苦しい」)	11		14	3		
金融機関の貸出態度判断 (全産業) (「緩い」-「厳しい」)	23		23	0		
借入金利水準判断 (全産業) (「上昇」-「低下」)	▲ 10	▲ 3	▲ 9	1	▲ 1	8

雇用人員判断の推移 (全産業)



企業金融関連判断の推移 (全産業)

