

# FPフォーラム2024&知るぽると講演会 さっぽろ

**参加無料**

■事前申込  
先着**200名**  
申込方法は、裏面を  
ご覧ください。

日時 **2024年**  
**10月26日** 土  
(受付・入場10:00~)

会場 **ACU(アキュ)ーA**  
札幌市中央区北4条西5丁目  
アスティ45 16F

講演会 **10:30~12:00**

## 「今日から始める未来への投資 NISAの活用法を徹底解説」

講師 **竹川 美奈子氏**

出版社、新聞社勤務を経て、2000年にFP資格取得。取材・執筆活動を行うほか、投資信託やiDeCo(個人型確定拠出年金)、マネープランセミナーなどの講師、企業型DCのコンサルなど務める。個人投資家向け交流会の共同幹事を務めるなど、資産形成・投資のすそ野を広げる活動にも取り組んでいる。『大改正でどう変わる? 新NISA 徹底活用術』(日本経済新聞出版)など著書多数。2022年9月~金融庁 金融審議会 市場制度ワーキンググループ「顧客本位タスクフォース」委員。AFP認定者(ファイナンシャル・プランナー)



### FPの日® ~FPと始めよう これからの資産形成~

毎年11月第1土曜日を「FPの日®」としています。

先着100名 時間 **13:00~14:30**

#### 60歳までに始める金融トレーニング

一家計と保障、年金と投資の基本-

※このセミナーは60歳までの年齢の方を対象としています。60歳以上の方もご参加いただけますが、セミナーの内容上60歳以上の方には適さない内容を含むことをご了承ください。

講師: **前野 彩氏**

CFP® 認定者  
(ファイナンシャル・プランナー)



先着100名 時間 **15:00~16:30**

#### 一緒に考えてみませんか? 空き家のこと

-相続不動産の処分と利活用、  
実家の空き家対策-

講師: **小林 信之氏**

CFP® 認定者  
(ファイナンシャル・プランナー)



**無料相談会** 先着 **18組** 時間 **10:30~16:20**

※相談時間は1組あたり50分間で、事前予約制となっております。

【CFP®・AFP認定者(ファイナンシャル・プランナー)による個別相談】

老後の生活設計、保険の見直し、住宅資金、教育資金、お金の運用など

CFP®は、米国外においてはFinancial Planning Standards Board Ltd.(FPSB)の登録商標で、FPSBとのライセンス契約の下に、日本国内においてはNPO法人日本FP協会が商標の使用を認めています。

お問合せ

**0120-874-172**

受付時間 / 平日9:30~17:00  
日本FP協会 道央支部  
〒060-0003 札幌市中央区北3条西3丁目1番 札幌北三条ビル8F

日本FP協会道央支部ホームページ

<https://www.jafp.or.jp/shibu/do-oh/seikatsu/seminar/detail/do-oh/33>

FP道央

検索



主催 / 日本FP協会道央支部、北海道金融広報委員会、金融経済教育推進機構(J-FLEC) 協力 / 札幌消費者協会  
後援 / 金融庁、消費者庁、北海道、北海道財務局、北海道消費者協会、札幌市、札幌銀行協会、北海道信用金庫協会、北海道信用組合協会、札幌商工会議所、札幌証券取引所、北海道新聞社

# FPフォーラム2024&知るぽると講演会 in さっぽろ

## お申込み方法



HP

からのお申込み

日本FP協会道央支部

<https://www.jafp.or.jp/shibu/do-oh/seikatsu/seminar/detail/do-oh/33>

FP道央

検索



電話

によるお申込み

日本FP協会道央支部 おかけ間違いにご注意ください。

0120-874-172 受付時間/平日9:30~17:00

※先着順となっております。定員に達した場合は、お断りすることがあります。予めご了承ください。

※悪天候等により、事前の告知なしに中止、または実施内容を変更する場合がありますので、予めご了承ください。

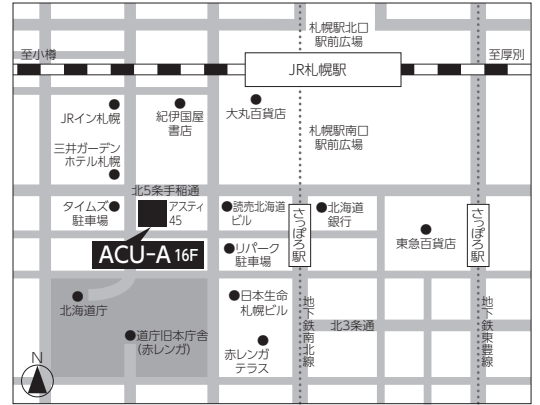
※お客様からいただいた個人情報は、講演会・相談会終了後はすべて削除いたします。よって、他の目的で使用する、あるいは第三者に対して情報を提供することや開示することはありません。

※講演の録音・録画はご遠慮願います。

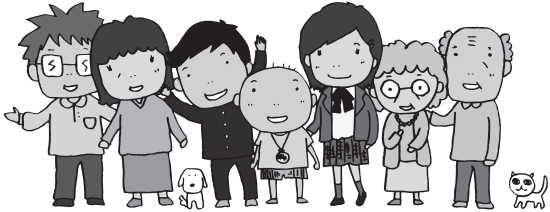
会場案内

## ACU(アキュ)-A

札幌市中央区北4条西5丁目  
アスティ45 16F (入口で受付を行います)



- 「JR札幌駅南口」より徒歩5分  
- [西改札口が便利です]
- 「地下鉄さっぽろ駅」徒歩3分



## FP (ファイナンシャル・プランナー) って何をしてくれるの?

くらしとお金に関するさまざまな疑問と不安にお答えします。

住宅資金

教育資金

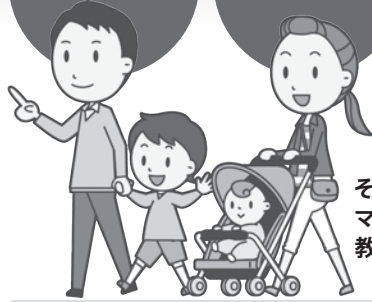
ライフプラン  
設計

ぴったりの保険は?

保障設計

年金関連

金融資産  
運用



そろそろ  
マイホームが欲しいなあ  
教育費が心配だわ...

相続関連

遺言って必要?



退職後の生活は  
どうなるんだろう...  
今のうちにできる  
備えは?



そうだ!FPに相談してみよう!

お問合せ



日本FP協会 道央支部

0120-874-172

(平日9:30~17:00)

## 知るぽると

北海道

北海道金融広報委員会とは

北海道金融広報委員会は、北海道、北海道財務局をはじめ、金融経済団体や道内の金融機関、日本銀行支店・事務所などを構成団体として、中立・公正な立場からくらしに身近な幅広い金融広報・学習支援活動を行っています。

お問合せ 北海道金融広報委員会

事務局  
日本銀行札幌支店営業課内

TEL.011-241-5314

北海道金融広報委員会事務局ホームページ  
[https://www3.boj.or.jp/sapporo/do\\_shiruporuto/](https://www3.boj.or.jp/sapporo/do_shiruporuto/)



J-FLECとは

J-FLEC

J-FLECは金融経済教育を推進するため、法律に基づいて設立された中立・公正な認可法人です。

みなさんが、より自立的で安心かつ経済的に豊かな生活を送るためには、金融リテラシー(お金に関する知識や判断力)を高めていくことが重要です。

J-FLECは、中立的な立場から金融経済教育を広く提供していくことを通じて、誰一人取り残すことなく、みなさん一人ひとりが

描く、ファイナンシャル・ウェルビーイングの実現を支援するとともに、自立的で持続可能な生活を送ることのできる社会づくりに貢献していきます。

金融経済教育推進機構(J-FLEC) <https://www.j-flec.go.jp/>

ジェイフレック  
J-FLEC  
金融経済教育推進機構

