

2025年12月15日
日本銀行札幌支店

企業短期経済観測調査（北海道）
——2025年12月——

▽回答期間 11月11日 ～ 12月12日

▽調査対象企業数および回答状況

	調査対象企業数 （社）	回答社数 （社）	回答率 （％）
製造業	95	94	98.9
非製造業	326	325	99.7
全産業	421	419	99.5

▽注意事項

1. 回答率＝業況判断の有効回答社数／調査対象企業数×100
2. 判断項目において、「最近」の変化幅は、前回調査の「最近」との対比。「先行き」の変化幅は、今回調査の「最近」との対比。
3. 規模区分について、大企業は資本金が10億円以上、中堅企業は資本金が1億円以上10億円未満、中小企業は資本金が2千万円以上1億円未満の企業。
4. 業況判断における回答社数ウェイトは、今回調査の計数。
5. 2024年3月調査より「調査対象企業見直し」を実施。

・当資料は、当店ホームページに掲載しています <https://www3.boj.or.jp/sapporo/>

＜内容に関するお問い合わせ先＞日本銀行札幌支店営業課 TEL 011-241-5232

・「全国短観」の資料は、日本銀行のホームページに掲載しています <https://www.boj.or.jp/>

1. 業況判断

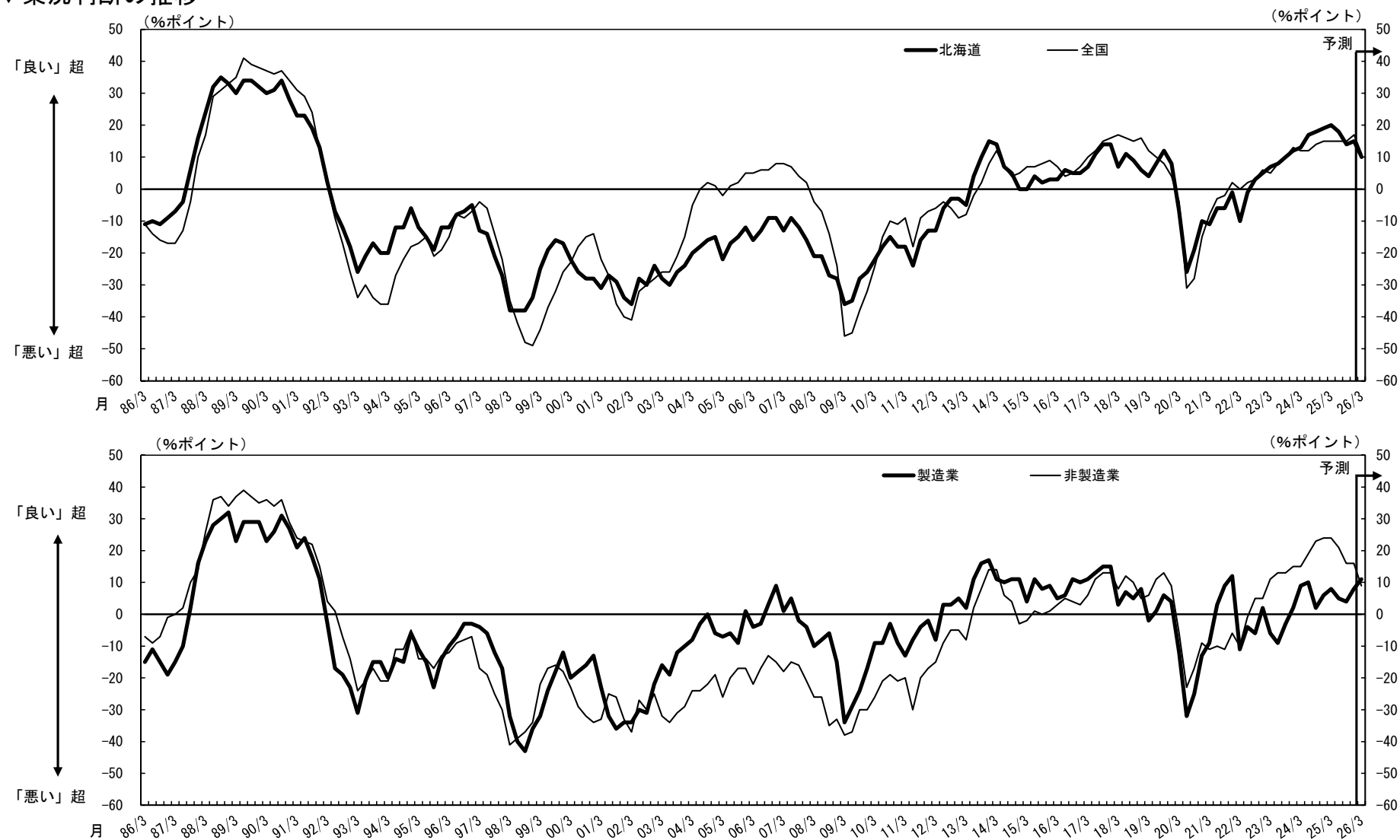
(「良い」-「悪い」・%ポイント)

	回答社数 ウェイト (%)	2025年3月	2025年6月	2025年9月調査		2025年12月調査			
				最近 (2025/9月)	先行き (2025/12月)	最近 (2025/12月)	変化幅	先行き (2026/3月)	変化幅
製造業	22.4	8	5	4	11	8	4	11	3
食料品	6.9	10	3	-3	0	7	10	7	0
木材・木製品	2.4	-10	-10	0	0	0	0	0	0
窯業・土石製品	1.7	43	29	29	29	29	0	29	0
金属製品	1.2	20	20	20	20	20	0	40	20
はん用・生産用・業務用機械	1.7	15	0	-15	0	-15	0	0	15
電気機械	1.4	-14	16	16	0	0	-16	0	0
輸送用機械	2.1	44	44	44	44	44	0	44	0
非製造業	77.6	24	21	16	13	16	0	9	-7
建設	20.3	15	19	15	9	15	0	10	-5
不動産	3.8	31	27	31	19	31	0	25	-6
物品賃貸	2.6	55	64	45	36	45	0	27	-18
卸売	13.4	32	20	18	7	16	-2	11	-5
小売	9.3	-2	-2	-8	-5	-5	3	-5	0
運輸・郵便	8.6	17	14	8	8	5	-3	8	3
情報通信	4.1	47	35	29	23	35	6	12	-23
対事業所サービス	4.1	35	24	24	24	24	0	24	0
対個人サービス	2.6	27	27	27	18	18	-9	18	0
宿泊・飲食サービス	5.5	57	48	34	35	26	-8	-9	-35
全産業	100.0	20	18	14	12	15	1	10	-5
大企業	6.2	7	11	3	0	3	0	4	1
中堅企業	22.4	32	27	24	20	24	0	18	-6
中小企業	71.4	18	16	12	11	13	1	8	-5

(参考) 全国

	全規模合計					
製造業	7	5	11	4	8	-3
非製造業	21	15	21	0	16	-5
全産業	15	10	17	2	11	-6

▽業況判断の推移



- (注) 1. 2004年3月調査より調査対象企業等の見直しを行ったことから、2003年12月以前と2004年3月以降の計数は連続しない（以下同じ）。
2. 1997年に調査時期を変更したことから、1996年以前における横軸の「3月」は「2月」と読み替える。

2. 需給・在庫・価格判断

(1) 需給判断

(%ポイント)

		2025年9月調査		2025年12月調査			
		最近	先行き	最近	先行き		
		(2025/9月)	(2025/12月)	(2025/12月)	変化幅	(2026/3月)	変化幅
国内での製商品・サービス需給判断 （「需要超過」－「供給超過」）	製造業	-15	-16	-11	4	-11	0
	非製造業	0	-1	-3	-3	-6	-3

(2) 在庫判断

(%ポイント)

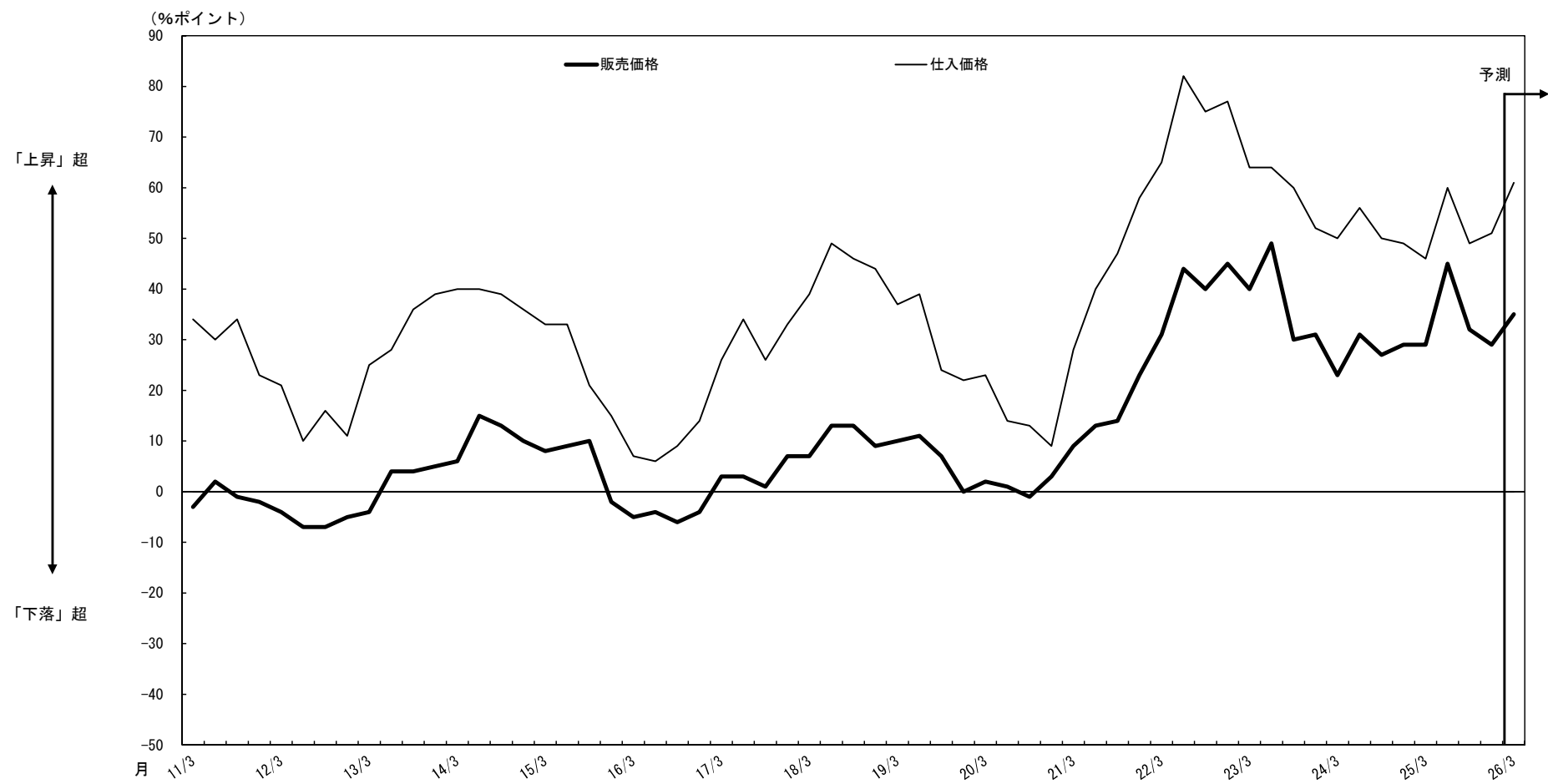
		2025年9月調査		2025年12月調査			
		最近	先行き	最近	先行き		
		(2025/9月)	(2025/12月)	(2025/12月)	変化幅	(2026/3月)	変化幅
製商品在庫水準判断 （「過大」－「不足」）	製造業	8		4	-4		

(3) 価格判断

(%ポイント)

		2025年9月調査		2025年12月調査			
		最近	先行き	最近	先行き		
		(2025/9月)	(2025/12月)	(2025/12月)	変化幅	(2026/3月)	変化幅
販売価格判断 （「上昇」－「下落」）	製造業	32	36	29	-3	35	6
	非製造業	32	36	32	0	32	0
仕入価格判断 （「上昇」－「下落」）	製造業	49	54	51	2	61	10
	非製造業	51	56	53	2	52	-1

▽価格判断（製造業）の推移



3. 売上・収益計画

—— 非製造業、全産業は、電気・ガスを除くベース。

(1) 売上高

(前年度比・%)					(前年同期比・%)						
	2024年度		2025年度		2024年度 上期	2024年度		2025年度		2025年度	
		修正率	(計画)	修正率		下期	修正率	上期	修正率	下期(計画)	修正率
製造業	4.0	—	0.3	-1.4	2.5	5.5	—	-0.2	-1.9	0.7	-0.9
非製造業	5.5	—	3.2	0.4	4.9	6.0	—	5.0	0.7	1.6	0.1
全産業	5.1	—	2.5	0.0	4.3	5.9	—	3.7	0.1	1.4	-0.1

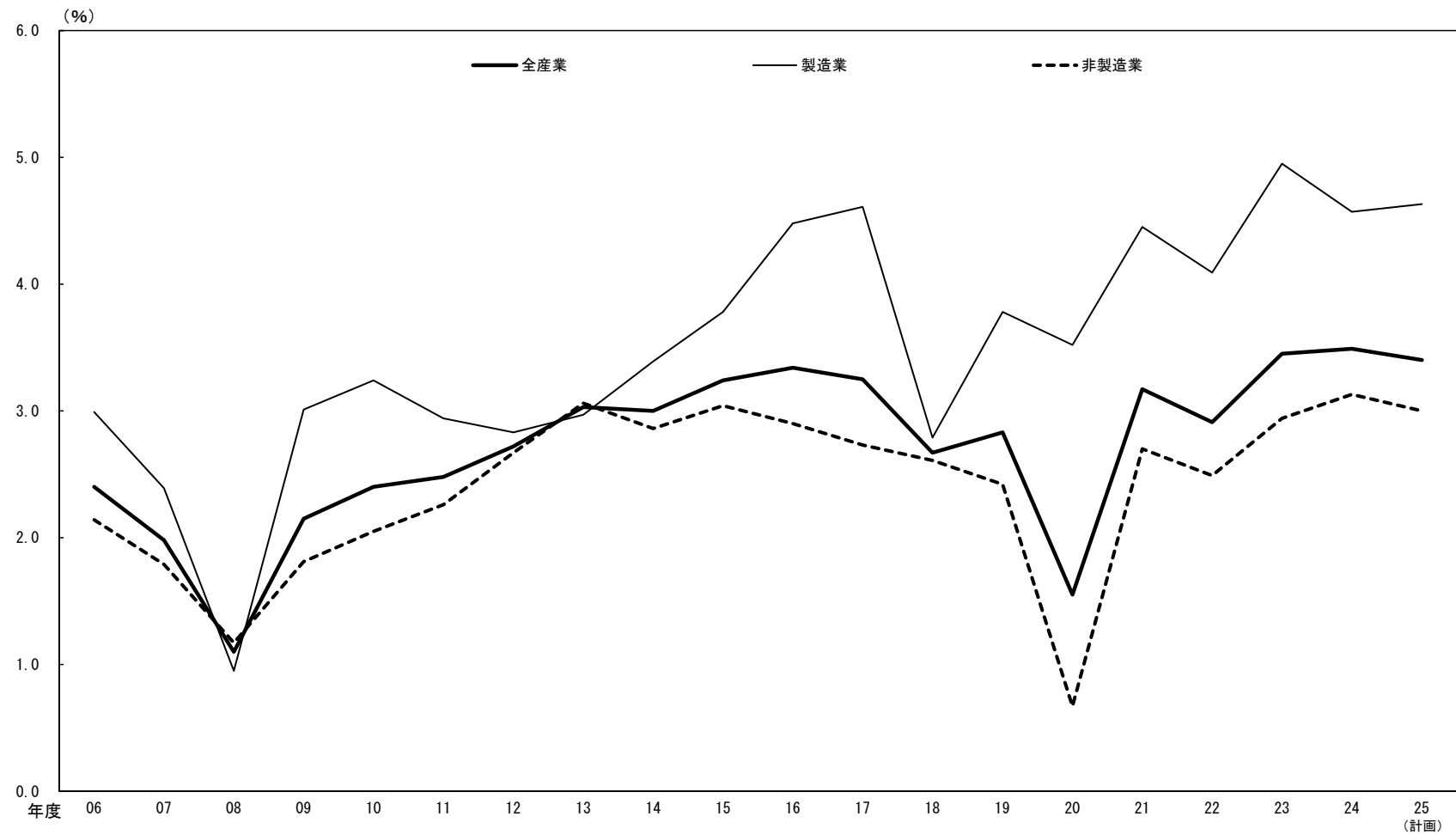
(2) 経常利益

(前年度比・%)					(前年同期比・%)						
	2024年度		2025年度		2024年度 上期	2024年度		2025年度		2025年度	
		修正率	(計画)	修正率		下期	修正率	上期	修正率	下期(計画)	修正率
製造業	-4.0	—	1.9	0.8	-6.8	-0.3	—	-1.7	7.9	6.5	-6.3
非製造業	11.8	—	-1.7	9.4	1.7	22.9	—	8.9	39.3	-11.6	-12.2
全産業	6.1	—	-0.5	6.4	-1.5	15.1	—	5.1	27.0	-6.3	-10.3

(3) 売上高経常利益率

	2024年度		2025年度	
		修正幅	(計画)	修正幅
製造業	4.57	—	4.63	0.10
非製造業	3.13	—	3.00	0.24
全産業	3.49	—	3.40	0.20

▽売上高経常利益率の推移



4. 設備投資計画等

—— (1)、(2)の非製造業、全産業は、電気・ガスを除くベース。

(1) 設備投資額（含む土地投資額）

(前年度比・%)

	2024年度		2025年度	
		修正率	(計画)	修正率
製造業	10.0	—	22.6	0.5
非製造業	4.9	—	6.3	0.6
全産業	6.5	—	11.6	0.5

(2) ソフトウェア・研究開発を含む設備投資額（除く土地投資額）

(前年度比・%)

	2024年度		2025年度	
		修正率	(計画)	修正率
製造業	8.8	—	20.5	0.5
非製造業	1.3	—	6.5	-1.1
全産業	3.9	—	11.7	-0.4

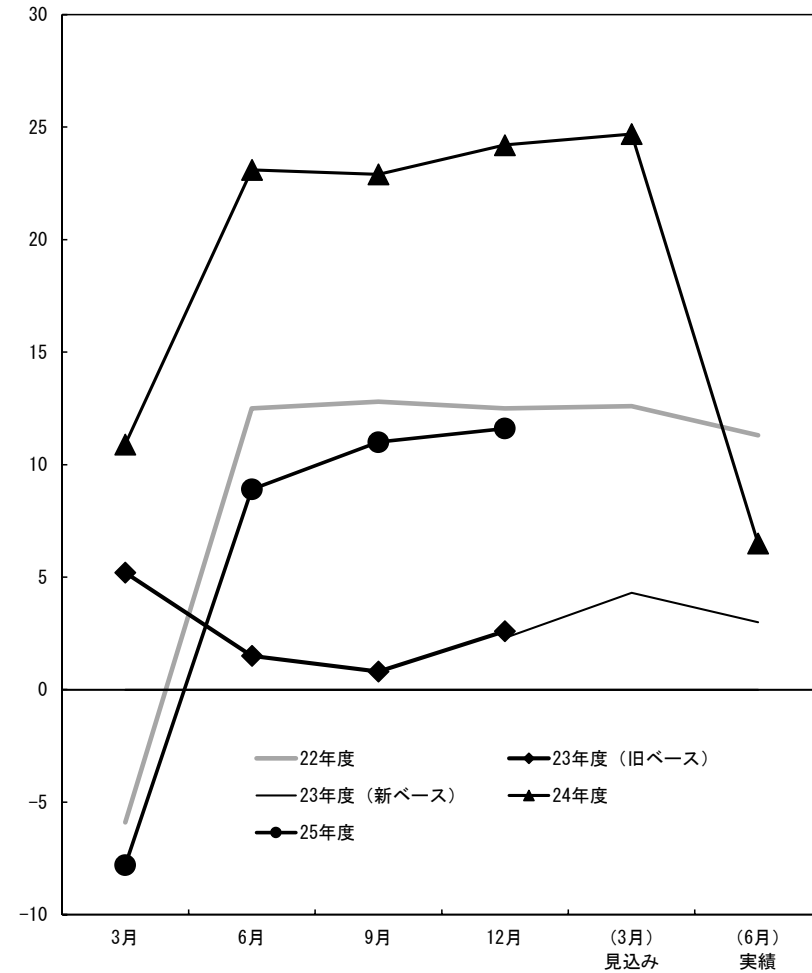
(3) 生産・営業用設備判断

(%ポイント)

		2025年9月調査		2025年12月調査			
		最近 (2025/9月)	先行き (2025/12月)	最近 (2025/12月)		先行き (2026/3月)	変化幅
					変化幅		
生産・営業用設備判断 （「過剰」－「不足」）	製造業	-7	-6	-7	0	-7	0
	非製造業	-4	-6	-4	0	-4	0
	全産業	-5	-6	-4	1	-5	-1

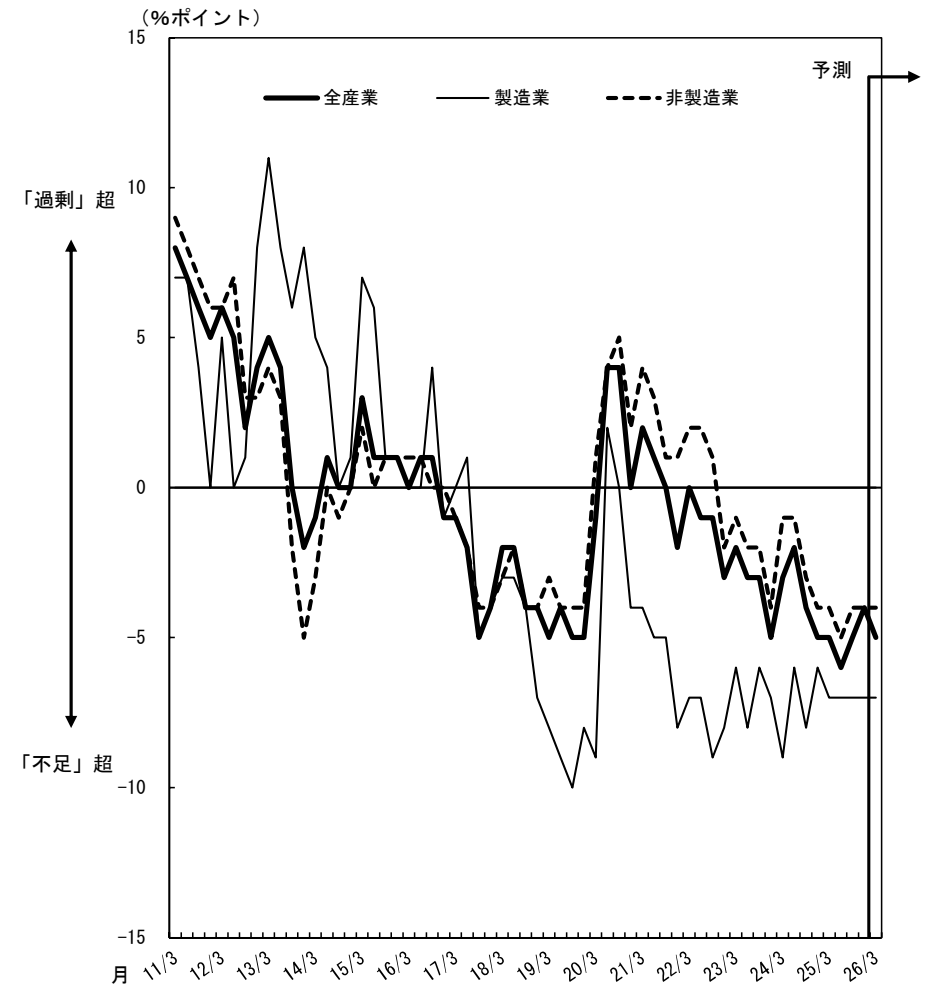
▽設備投資額（含む土地投資額、全産業）の足取り

（前年度比、％）



（注）2023年12月調査では、調査対象企業の見直しによる不連続が生じている。

▽生産・営業用設備判断の推移



5. 雇用

(1) 雇用人員判断

(%ポイント)

		2025年9月調査		2025年12月調査			
		最近 (2025/9月)	先行き (2025/12月)	最近 (2025/12月)		先行き (2026/3月)	
					変化幅		変化幅
雇用人員判断 （「過剰」－「不足」）	製造業	-36	-42	-32	4	-39	-7
	非製造業	-50	-52	-52	-2	-54	-2
	全産業	-47	-50	-48	-1	-51	-3

(2) 新卒採用計画<6、12月調査のみ>

(前年度比・%)

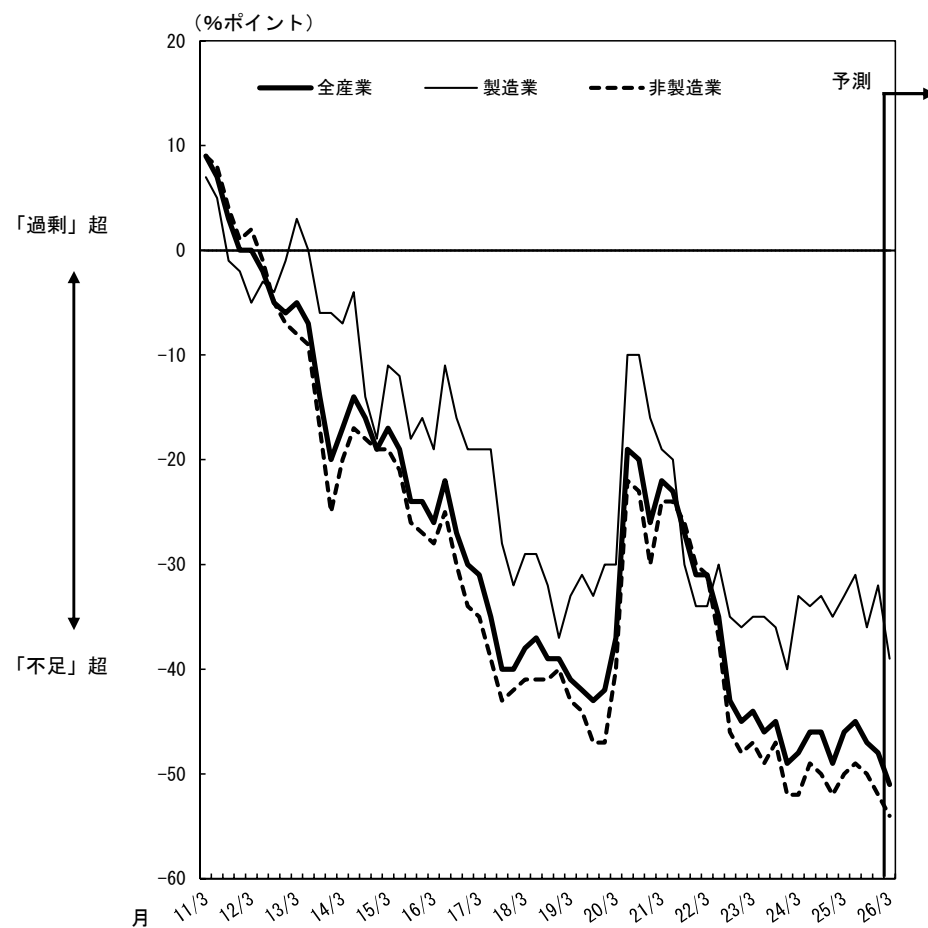
	2024年度		2025年度		2026年度	
		修正率	(計画)	修正率	(計画)	修正率
全産業	6.7	—	2.7	-0.9	4.4	-1.7

6. 企業金融

(%ポイント)

		2025年9月調査		2025年12月調査			
		最近 (2025/9月)	先行き (2025/12月)	最近 (2025/12月)	先行き (2026/3月)		
				変化幅	変化幅		
資金繰り判断 (「楽である」－「苦しい」)	全産業	12		12	0		
金融機関の貸出態度判断 (「緩い」－「厳しい」)	全産業	15		17	2		
借入金利水準判断 (「上昇」－「低下」)	全産業	47	52	46	-1	53	7

▽雇用人員判断の推移



▽企業金融関連判断（全産業）の推移

