

2026年7月1日  
日本銀行札幌支店

## 企業短期経済観測調査（北海道） ——2026年6月——

▽回答期間 5月28日 ～ 6月30日

▽調査対象企業数および回答状況

	調査対象企業数 (社)	回答社数 (社)	回答率 (%)
製造業	98	96	98.0
非製造業	333	332	99.7
全産業	431	428	99.3

### ▽注意事項

1. 回答率＝業況判断の有効回答社数／調査対象企業数×100
2. 判断項目において、「最近」の変化幅は、前回調査の「最近」との対比。「先行き」の変化幅は、今回調査の「最近」との対比。
3. 規模区分について、大企業は資本金が10億円以上、中堅企業は資本金が1億円以上10億円未満、中小企業は資本金が2千万円以上1億円未満の企業。
4. 業況判断における回答社数ウェイトは、今回調査の計数。
5. 計表中の2025年12月調査以降の計数は、2026年3月の調査対象企業見直し後の新ベース。

・当資料は、当店ホームページに掲載しています <https://www3.boj.or.jp/sapporo/>

<内容に関するお問い合わせ先>日本銀行札幌支店営業課 TEL 011-241-5232

・「全国短観」の資料は、日本銀行のホームページに掲載しています <https://www.boj.or.jp/>

# 1. 業況判断

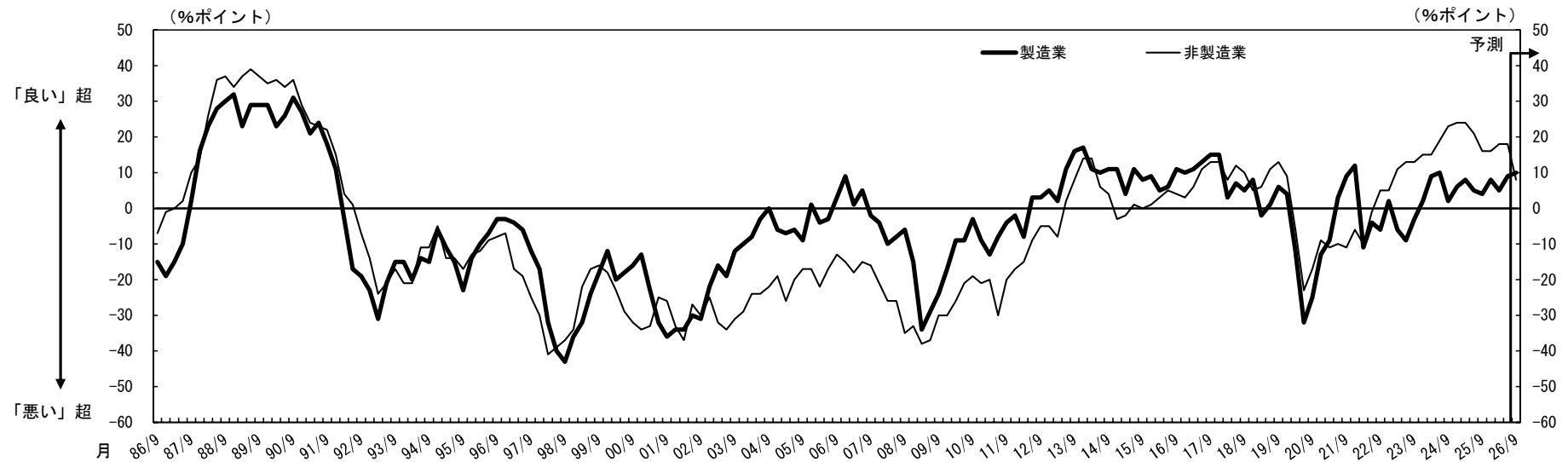
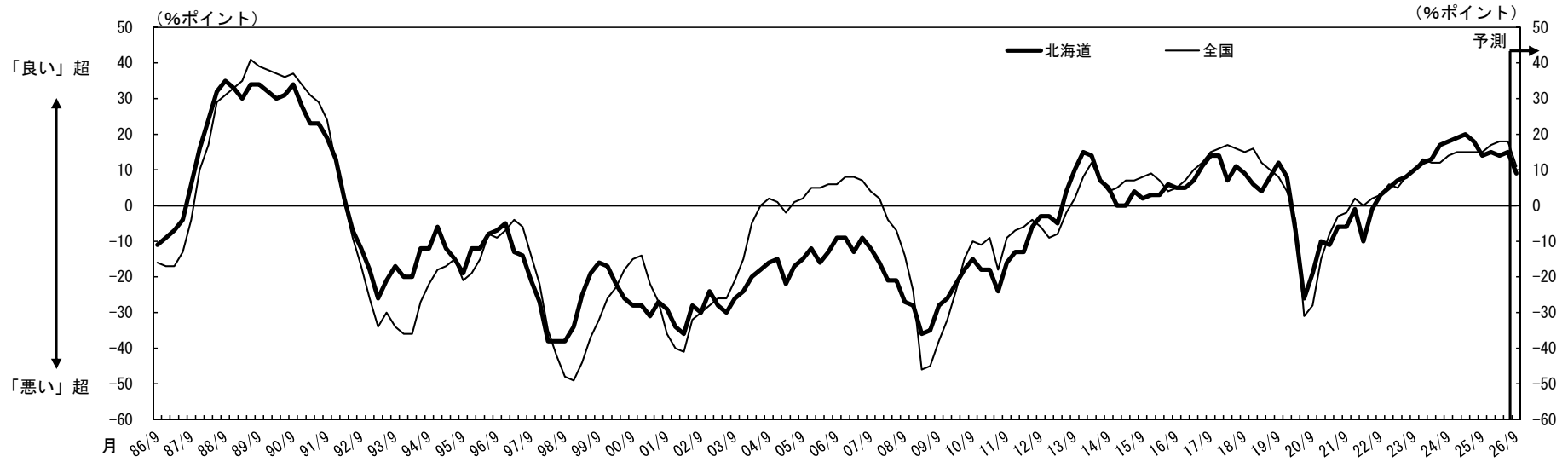
(「良い」-「悪い」・%ポイント)

	回答社数 ウェイト (%)	2025年9月	2025年12月	2026年3月調査		2026年6月調査			
				最近 (2026/3月)	先行き (2026/6月)	最近 (2026/6月)	先行き (2026/9月)		変化幅
							変化幅	変化幅	
製造業	22.4	4	8	5	6	9	4	10	1
食料品	7.2	-3	6	3	0	3	0	0	-3
木材・木製品	2.3	0	0	-50	-30	-30	20	-20	10
窯業・土石製品	1.4	29	29	29	29	33	4	33	0
金属製品	0.9	20	50	50	50	50	0	50	0
はん用・生産用・業務用機械	1.9	-15	-25	0	-13	-13	-13	-12	1
電気機械	1.4	16	0	33	17	0	-33	0	0
輸送用機械	2.1	44	44	56	56	44	-12	56	12
非製造業	77.6	16	16	18	10	18	0	8	-10
建設	19.6	15	15	19	11	17	-2	6	-11
不動産	4.0	31	35	35	35	29	-6	23	-6
物品賃貸	2.8	45	50	58	33	58	0	33	-25
卸売	12.9	18	17	14	15	14	0	5	-9
小売	9.3	-8	-5	-7	-5	8	15	-2	-10
運輸・郵便	8.6	8	5	11	-5	2	-9	3	1
情報通信	4.0	29	33	22	16	17	-5	6	-11
対事業所サービス	4.7	24	18	28	24	30	2	25	-5
対個人サービス	3.0	27	14	22	7	0	-22	0	0
宿泊・飲食サービス	5.4	34	26	21	0	39	18	18	-21
全産業	100.0	14	14	14	10	15	1	9	-6
大企業	6.1	3	0	4	4	11	7	7	-4
中堅企業	20.6	24	29	27	25	31	4	22	-9
中小企業	73.4	12	12	11	5	12	1	6	-6

(参考) 全国

	全規模合計					
	最近 (2026/3月)	先行き (2026/6月)	最近 (2026/6月)	変化幅	先行き (2026/9月)	変化幅
製造業	12	7	14	2	7	-7
非製造業	21	13	21	0	14	-7
全産業	18	11	18	0	11	-7

## ▽業況判断の推移



- (注) 1. 2004年3月調査より調査対象企業等の見直しを行ったことから、2003年12月以前と2004年3月以降の計数は連続しない（以下同じ）。  
 2. 1997年に調査時期を変更したことから、1996年以前における横軸の「9月」は「8月」と読み替える。

## 2. 需給・在庫・価格判断

### (1) 需給判断

(%ポイント)

		2026年3月調査		2026年6月調査			
		最近 (2026/3月)	先行き (2026/6月)	最近		先行き	
				(2026/6月)	変化幅	(2026/9月)	変化幅
国内での製商品・サービス需給判断 （「需要超過」－「供給超過」）	製造業	-12	-13	-8	4	-4	4
	非製造業	-5	-5	-2	3	-4	-2

### (2) 在庫判断

(%ポイント)

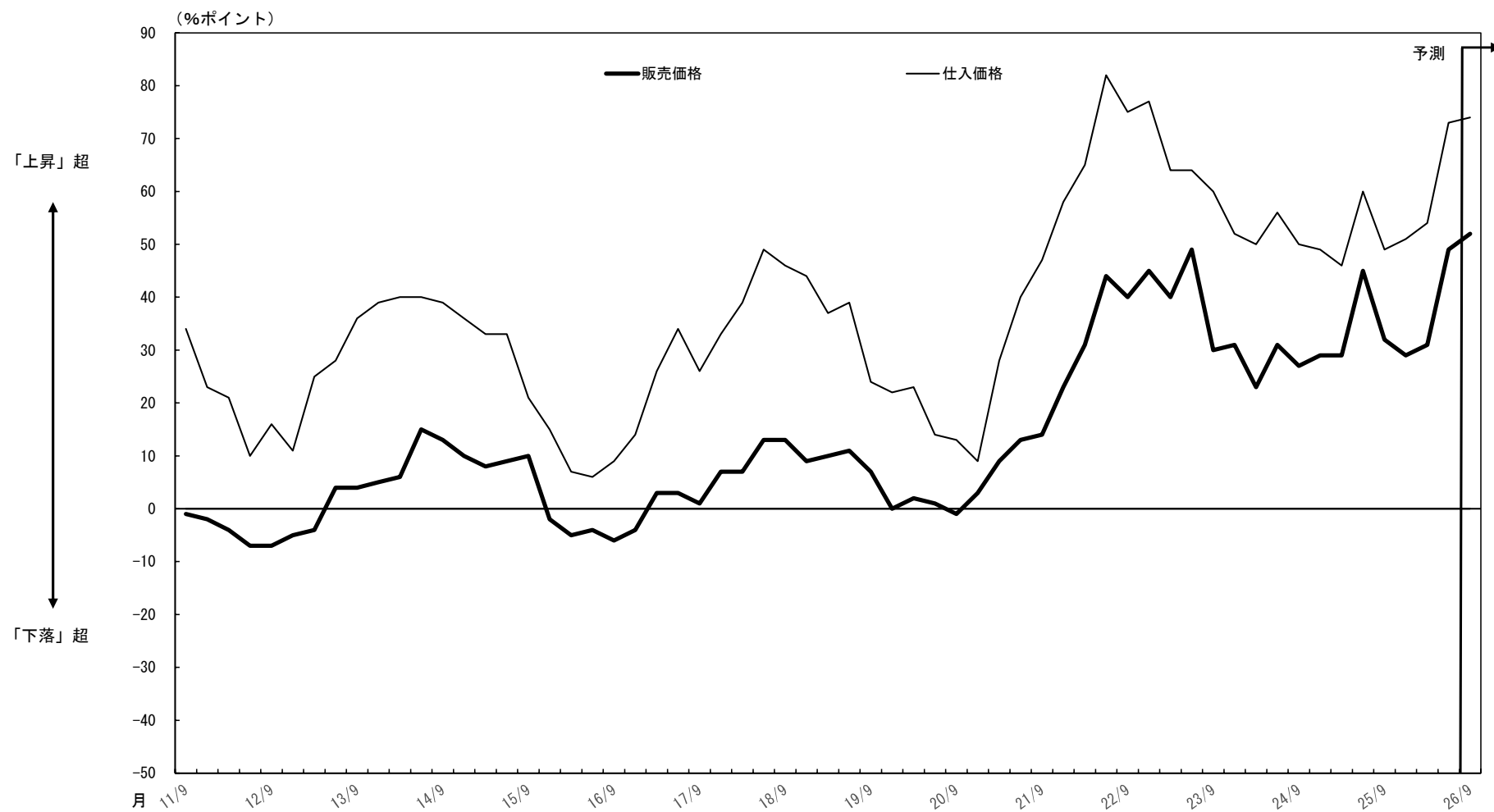
		2026年3月調査		2026年6月調査			
		最近 (2026/3月)	先行き (2026/6月)	最近		先行き	
				(2026/6月)	変化幅	(2026/9月)	変化幅
製商品在庫水準判断 （「過大」－「不足」）	製造業	7		8	1		
	非製造業						

### (3) 価格判断

(%ポイント)

		2026年3月調査		2026年6月調査			
		最近 (2026/3月)	先行き (2026/6月)	最近		先行き	
				(2026/6月)	変化幅	(2026/9月)	変化幅
販売価格判断 （「上昇」－「下落」）	製造業	31	47	49	18	52	3
	非製造業	34	41	39	5	44	5
仕入価格判断 （「上昇」－「下落」）	製造業	54	67	73	19	74	1
	非製造業	54	64	65	11	69	4

# ▽価格判断（製造業）の推移



### 3. 売上・収益計画

—— 非製造業、全産業は、電気・ガスを除くベース。

#### (1) 売上高

(前年度比・%)

	2025年度		2026年度	
		修正率	(計画)	修正率
製造業	-0.6	-0.2	7.2	1.6
非製造業	4.4	0.4	2.1	1.9
全産業	3.1	0.2	3.4	1.8

(前年同期比・%)

	2025年度			2026年度		2026年度	
	上期	下期	修正率	上期 (計画)	修正率	下期 (計画)	修正率
	-0.4	-0.9	-0.4	8.2	2.4	6.3	1.0
	4.8	4.0	1.1	2.6	1.5	1.7	2.2
	3.5	2.7	0.7	4.0	1.7	2.9	1.9

#### (2) 経常利益

(前年度比・%)

	2025年度		2026年度	
		修正率	(計画)	修正率
製造業	18.7	10.1	-1.4	8.5
非製造業	11.7	6.7	-5.3	8.0
全産業	14.0	7.8	-4.0	8.2

(前年同期比・%)

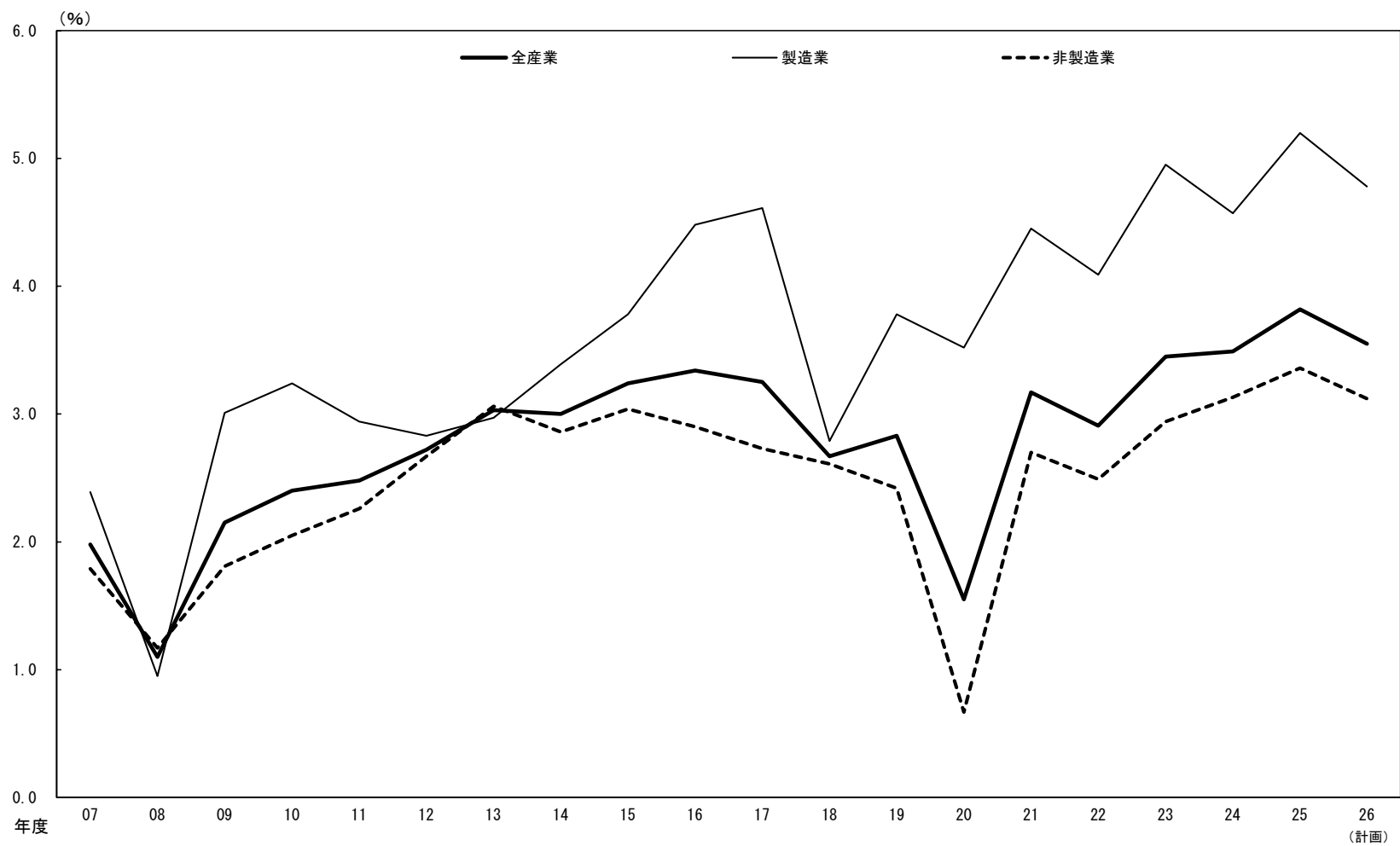
	2025年度			2026年度		2026年度	
	上期	下期	修正率	上期 (計画)	修正率	下期 (計画)	修正率
	1.5	39.6	18.0	3.4	12.4	-5.6	5.1
	11.7	11.7	14.6	-18.4	-11.2	6.8	27.5
	8.1	20.0	15.7	-11.2	-3.4	2.5	19.5

#### (3) 売上高経常利益率

(%・%ポイント)

	2025年度		2026年度	
		修正幅	(計画)	修正幅
製造業	5.20	0.48	4.78	0.30
非製造業	3.36	0.20	3.12	0.18
全産業	3.82	0.27	3.55	0.21

# ▽売上高経常利益率の推移



#### 4. 設備投資計画等

— (1)、(2)の非製造業、全産業は、電気・ガスを除くベース。

##### (1) 設備投資額 (含む土地投資額)

(前年度比・%)

	2025年度		2026年度 (計画)	
		修正率		修正率
製造業	24.2	2.8	-6.7	-2.9
非製造業	13.1	2.4	-15.6	3.0
全産業	16.8	2.6	-12.5	0.8

##### (2) ソフトウェア・研究開発を含む設備投資額 (除く土地投資額)

(前年度比・%)

	2025年度		2026年度 (計画)	
		修正率		修正率
製造業	21.6	2.1	-5.1	-2.8
非製造業	15.3	3.6	-9.3	6.4
全産業	17.6	3.0	-7.7	2.6

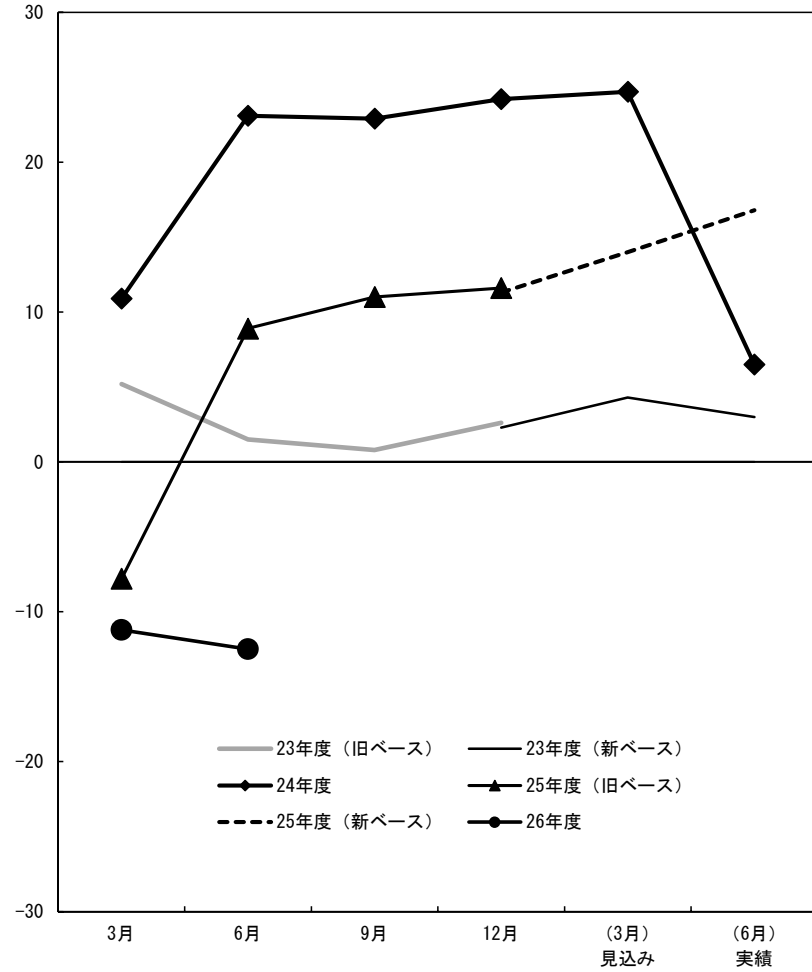
##### (3) 生産・営業用設備判断

(%ポイント)

		2026年3月調査		2026年6月調査			
		最近 (2026/3月)	先行き (2026/6月)	最近 (2026/6月)		先行き (2026/9月)	
					変化幅		変化幅
生産・営業用設備判断 (「過剰」 - 「不足」)	製造業	-10	-7	-8	2	-7	1
	非製造業	-2	-4	-3	-1	-5	-2
	全産業	-3	-4	-4	-1	-6	-2

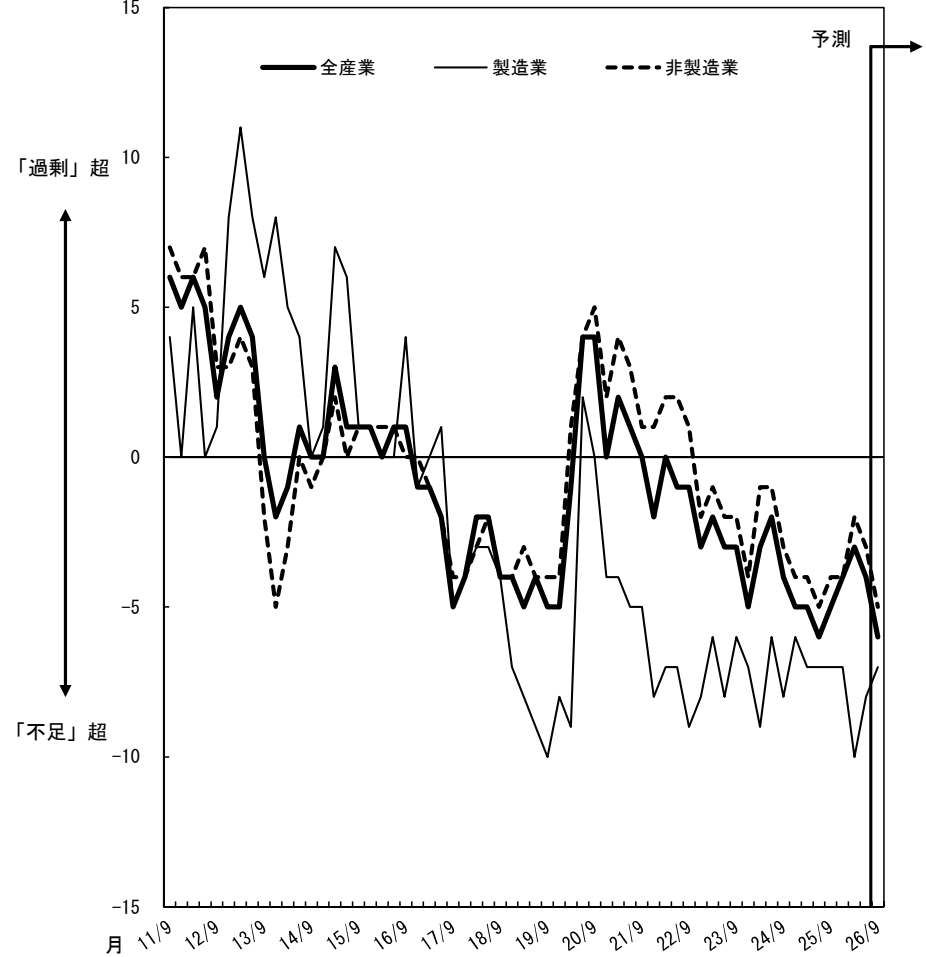
### ▽設備投資額（含む土地投資額、全産業）の足取り

(前年度比、%)



### ▽生産・営業用設備判断の推移

(%ポイント)



(注) 2023年12月調査および2025年12月調査では、調査対象企業の見直しによる不連続が生じている。

## 5. 雇用

### (1) 雇用人員判断

(%ポイント)

		2026年3月調査		2026年6月調査			
		最近 (2026/3月)	先行き (2026/6月)	最近 (2026/6月)	変化幅	先行き (2026/9月)	変化幅
雇用人員判断 (「過剰」－「不足」)	製造業	-35	-39	-32	3	-39	-7
	非製造業	-51	-55	-50	1	-54	-4
	全産業	-47	-50	-46	1	-51	-5

### (2) 新卒採用計画<6、12月調査のみ>

(前年度比・%)

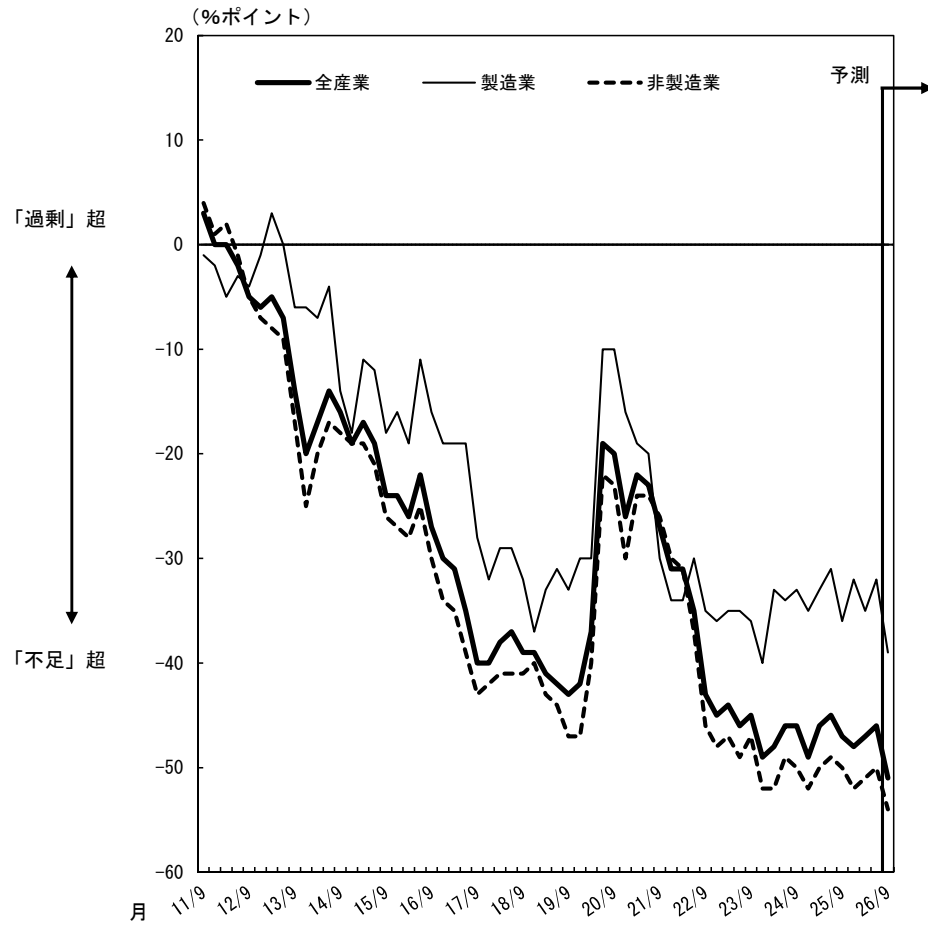
	2025年度		2026年度 (計画)		2027年度 (計画)	
	修正率	修正率	修正率	修正率		
全産業	1.9	-1.1	4.0	-1.6	-8.1	—

## 6. 企業金融

(%ポイント)

		2026年3月調査		2026年6月調査			
		最近 (2026/3月)	先行き (2026/6月)	最近 (2026/6月)	変化幅	先行き (2026/9月)	変化幅
資金繰り判断 (「楽である」－「苦しい」)	全産業	10		13	3		
金融機関の貸出態度判断 (「緩い」－「厳しい」)	全産業	14		16	2		
借入金利水準判断 (「上昇」－「低下」)	全産業	65	64	58	-7	66	8

### ▽雇用人員判断の推移



### ▽企業金融関連判断（全産業）の推移

