

最近の静岡県金融経済の動向 (2022年4月)

(概況)

県内の景気は、新型コロナウイルス感染症や供給制約の影響を受けつつも、基調としては持ち直している。この間、22/3月短観をみると、企業の業況感は悪化している。

最終需要の動向をみると、輸出と公共投資は高水準で推移している。設備投資は持ち直している。個人消費は、一部に感染症の影響がみられつつも、全体として持ち直している。住宅投資は横ばい圏内の動きとなっている。

こうしたもとで、企業の生産は、足踏み状態にある。

雇用・所得環境をみると、労働需給は改善傾向にあるが、全体としては引き続き厳しい状態にある。

消費者物価（除く生鮮食品）は、前年を上回っている。

(管内金融経済概況早見表)

| 項目 | | 前回からの変化※ |
|-------------------|-----------|----------|
| 全体判断 | | |
| 1. 需要項目別の動向 | (1) 個人消費 | |
| | (2) 公共投資 | |
| | (3) 設備投資 | |
| | (4) 住宅投資 | |
| | (5) 輸出 | |
| 2. 生産、雇用・所得、物価の動向 | (1) 生産 | |
| | (2) 雇用・所得 | |

本件に関する問い合わせ先

日本銀行静岡支店営業課 TEL 054-273-4106、FAX 054-275-0001

※前回からの変化 改善 横ばい 悪化

1. 需要項目別の動向

(1) 個人消費（前回からの変化：➡）

○ 一部に感染症の影響がみられつつも、全体として持ち直している。

▽個別項目の動向

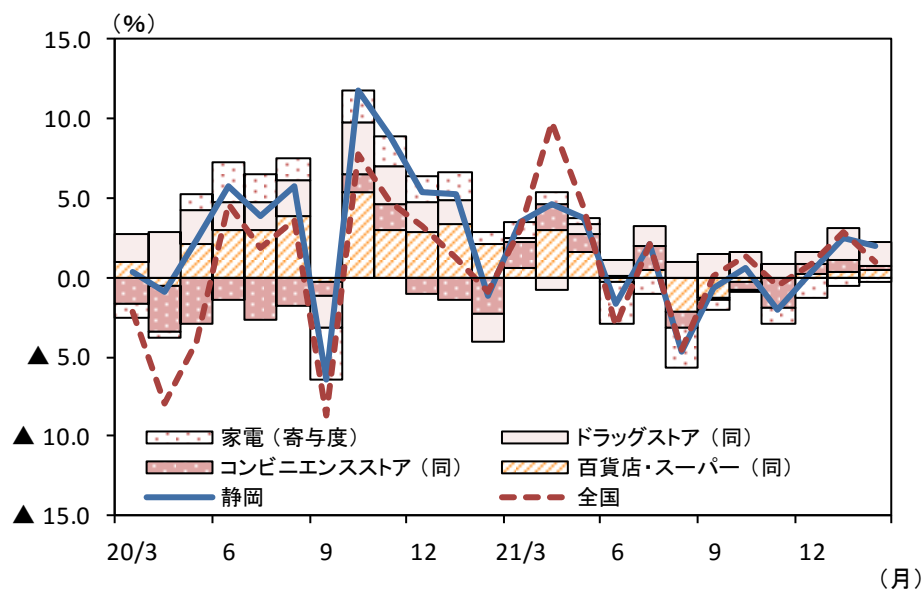
(前回からの変化)

(前回からの変化)

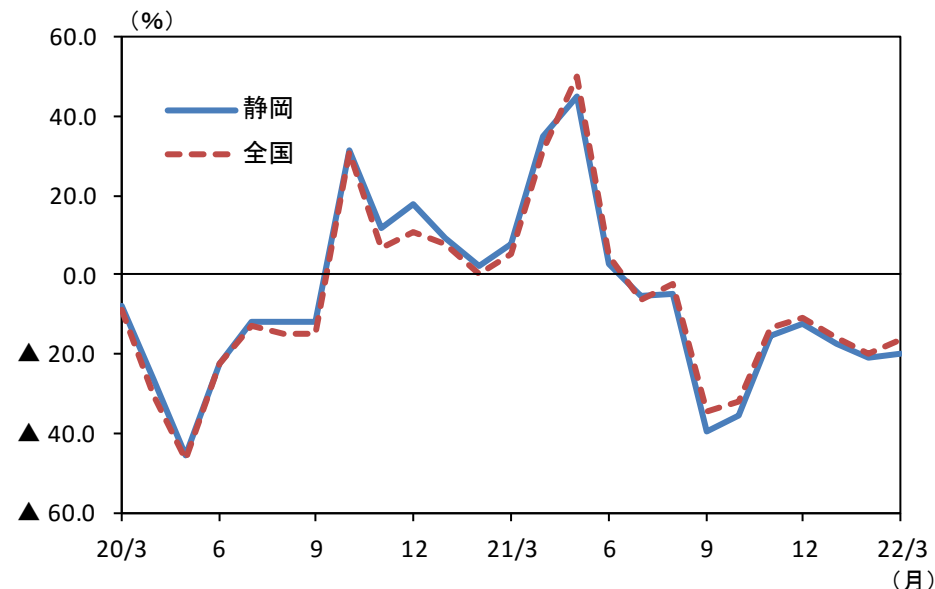
| | | |
|-------------------|--------------|---|
| 百貨店・スーパー 売上高 | 持ち直している。 | ➡ |
| コンビニエンス ストア売上高 | 弱めの動きとなっている。 | ➡ |
| ドラッグストア 売上高 | 増加している。 | ➡ |

| | | |
|-------------------|----------------------|---|
| 新車登録台数・ 新車販売台数 | 持ち直しが一服している。 | ➡ |
| 家電販売額 | 横ばい圏内の動きとなっている。 | ➡ |
| 旅館・ホテルの 宿泊客数 | 下げ止まったあと、低水準で推移している。 | ➡ |

主要小売業販売額・前年比



乗用車新車登録台数（含む軽）・前年比



(出所) 経済産業省、日本銀行静岡支店

(出所) 日本自動車販売協会連合会静岡県支部、静岡県軽自動車協会、日本自動車販売協会連合会、全国軽自動車協会連合会、日本銀行静岡支店

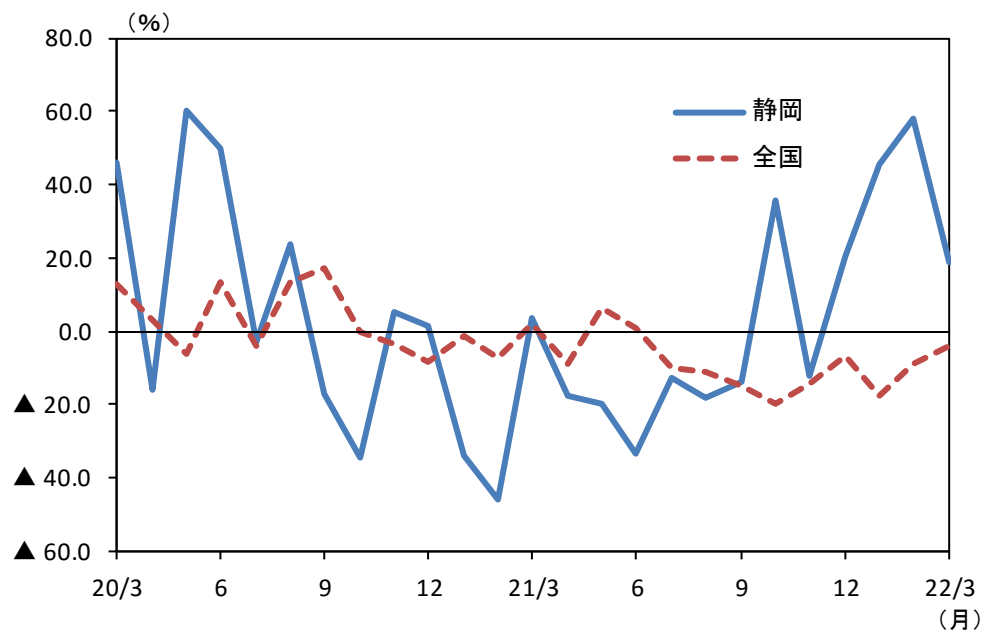
(2) 公共投資（前回からの変化：➡）

○ 高水準で推移している。

(3) 設備投資（前回からの変化：➡）

○ 持ち直している。

公共工事請負金額・前年比



(注) 静岡は東日本建設業保証の取扱分。全国は北海道建設業信用保証、東日本建設業保証、西日本建設業保証の取扱分
(出所) 東日本建設業保証

短観：設備投資額（含む土地投資）・前年度比

| | | 21年度 | | 22年度 | |
|-----|------|-------|-------|-------|-----|
| | | 計画 | 修正率 | 計画 | 修正率 |
| 静岡県 | 全産業 | 4.2 | ▲ 5.7 | 15.8 | — |
| | 製造業 | 20.6 | ▲ 5.7 | 17.1 | — |
| | 非製造業 | ▲ 9.8 | ▲ 5.7 | 14.3 | — |
| 全国 | 全産業 | 4.6 | ▲ 3.2 | 0.8 | — |
| | 製造業 | 7.6 | ▲ 3.6 | 9.0 | — |
| | 非製造業 | 2.9 | ▲ 2.9 | ▲ 4.0 | — |

(注) 計数は2022年3月調査結果。修正率は2021年12月調査比
(出所) 日本銀行静岡支店、日本銀行

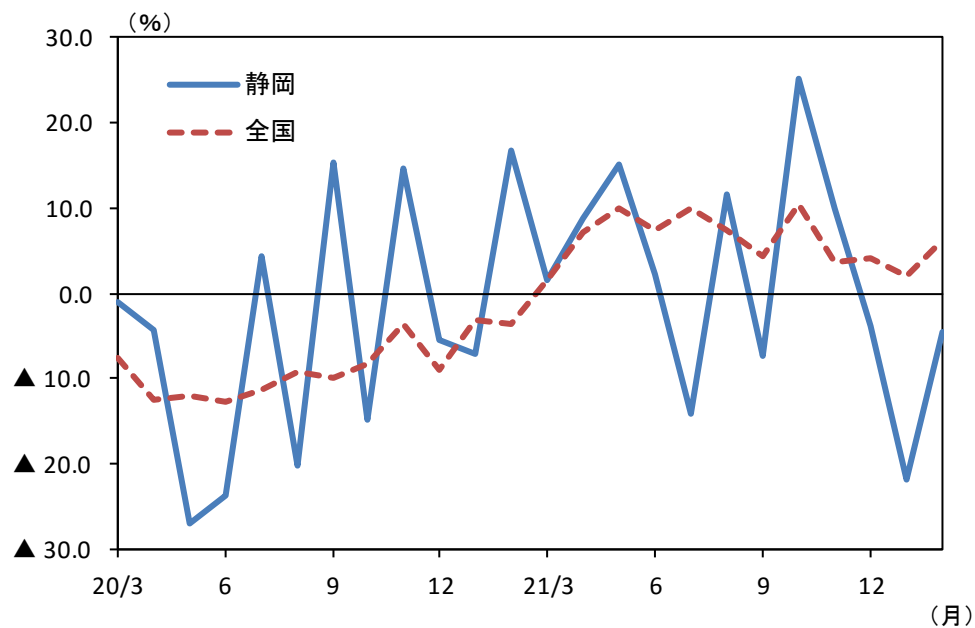
(4) 住宅投資（前回からの変化：➡）

○ 横ばい圏内の動きとなっている。

(5) 輸出（前回からの変化：➡）

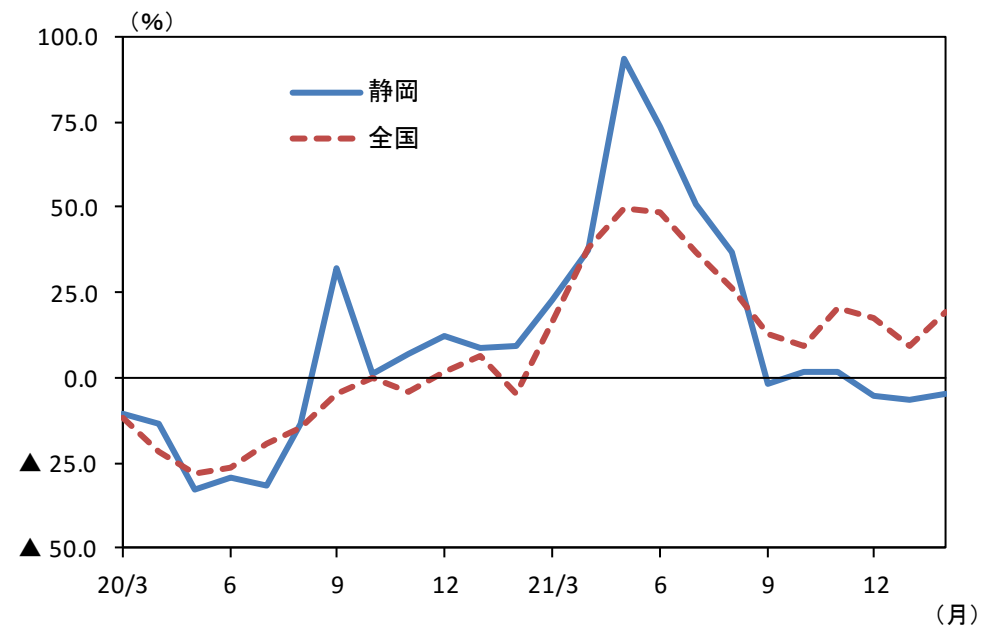
○ 高水準で推移している。

新設住宅着工戸数・前年比



(出所) 国土交通省

輸出額・前年比



(注) 静岡の輸出額は清水港、田子の浦港、御前崎港、静岡空港の4港合計値

(出所) 清水税関支署、財務省

2. 生産、雇用・所得、物価の動向

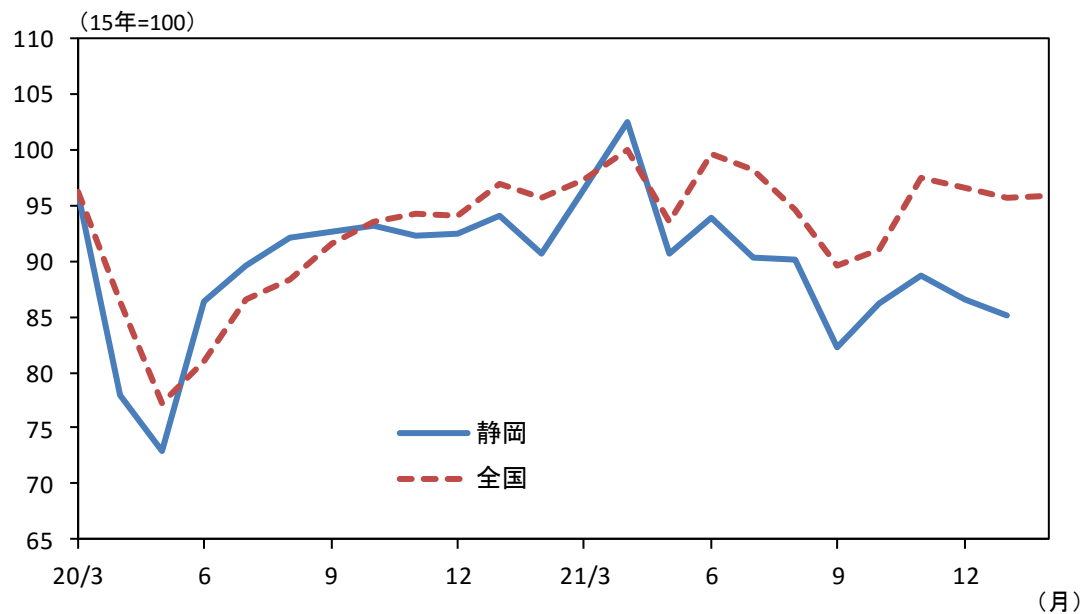
(1) 生産（前回からの変化： → ）

○ 足踏み状態にある。

▽個別項目の動向

| (前回からの変化) | | | (前回からの変化) | | |
|-----------|--------------|---|-------------------|----------------------|---|
| 自動車・同部品 | 足踏み状態にある。 | → | 化学 | 弱めの動きとなっている。 | → |
| 二輪車・同部品 | 持ち直している。 | → | はん用・生産用・ 業務用機械 | 増加している。 | → |
| 食料品 | 弱めの動きとなっている。 | → | 紙・パルプ | 一部に弱さがあるものの、持ち直している。 | → |
| 電気機械 | 緩やかに持ち直している。 | → | 楽器 | 持ち直している。 | → |

鉱工業指数・生産



(注) 15年基準、季節調整済
(出所) 静岡県、経済産業省

(2) 雇用・所得（前回からの変化： ➡ ）

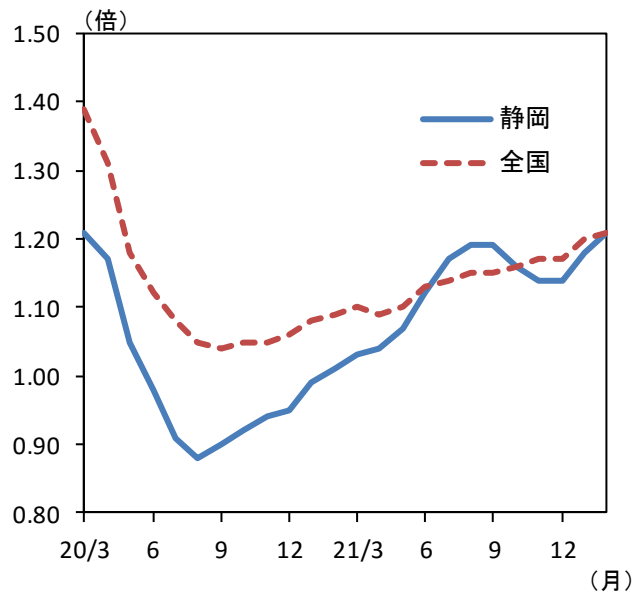
○ 労働需給：改善傾向にある。（ ➡ ）

○ 雇用者所得：悪化している。（ ➡ ）

(3) 物価

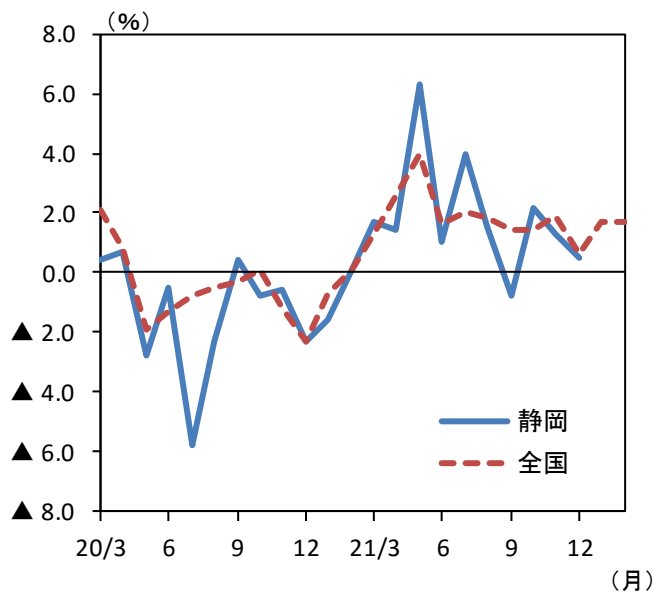
○ 前年を上回っている。

有効求人倍率



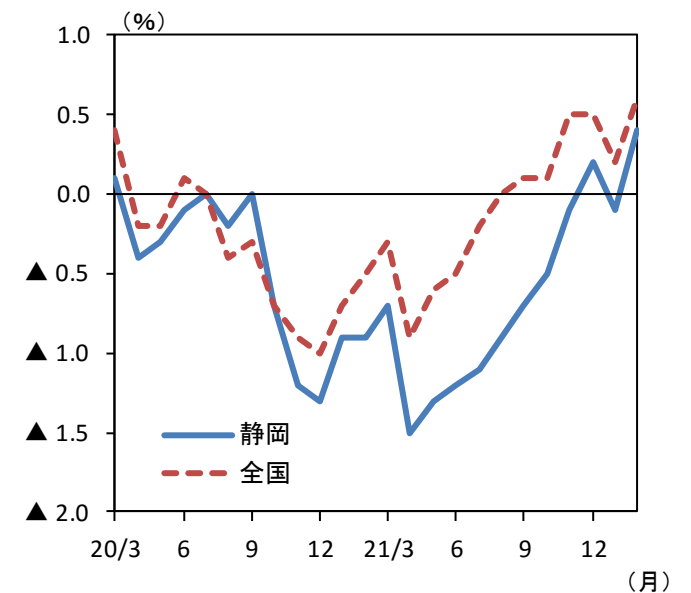
(注) 季節調整値
(出所) 静岡労働局、厚生労働省

雇用者所得・前年比



(注) 静岡は15年基準、全国は20年基準、事業所規模5人以上、全産業
(出所) 静岡県、厚生労働省、日本銀行静岡支店

消費者物価指数(除く生鮮食品)・前年比



(注) 20年以前は15年基準、21年以降は20年基準、静岡は静岡市
(出所) 総務省

3. 企業倒産、金融面の動向

(1) 企業倒産（負債総額 10 百万円以上）

○ 総じて落ち着いている。

(2) 預金

○ 前年を上回っている。

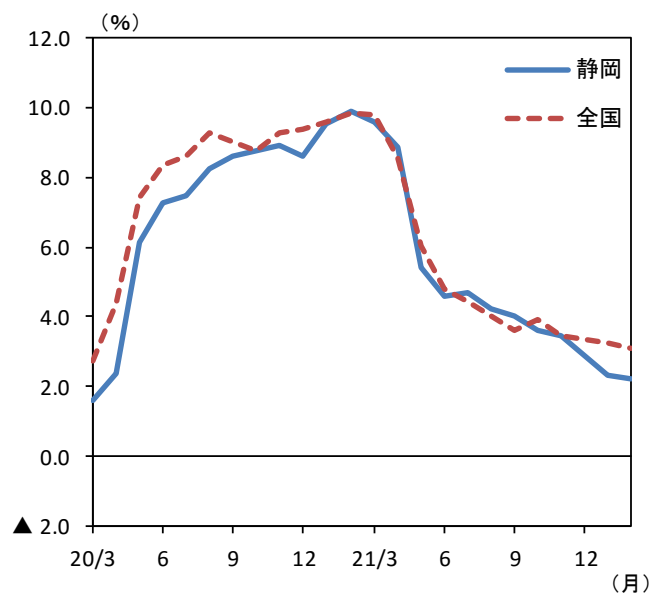
(3) 貸出

○ 前年を下回っている。

(4) 貸出約定平均金利（地元地銀・第二地銀 4 行ベース、総合・ストックベース）

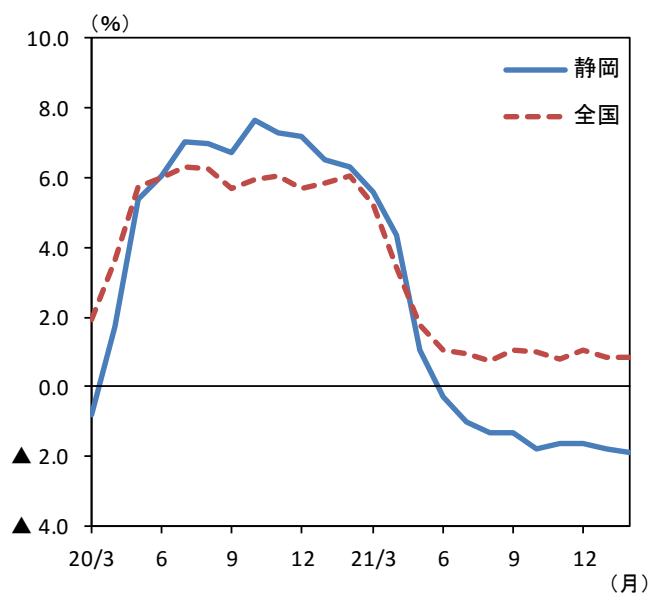
○ 前月比低下している。

実質預金・末残前年比



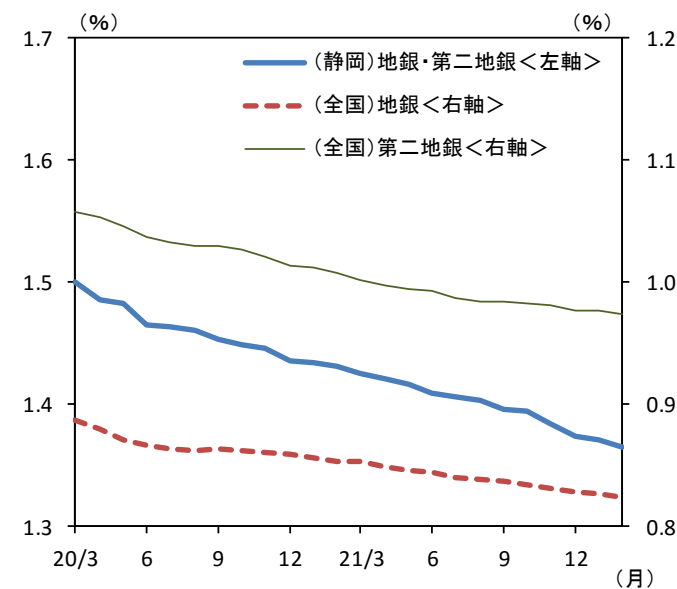
(出所) 日本銀行静岡支店、日本銀行

貸出・末残前年比



(出所) 日本銀行静岡支店、日本銀行

貸出約定平均金利（ストックベース）



(出所) 日本銀行静岡支店、日本銀行

以上

静岡県内主要金融経済指標

計表 1 (注 1)

▽個人消費

(前年比%)

| | 21/10月 | 11月 | 12月 | 22/1月 | 2月 | 3月 |
|--------------------|---------|--------|--------|--------|-------|---------|
| 主要小売業販売額 | 0.6 | ▲2.0 | 0.3 | 2.5 | 2.0 | n.a. |
| 百貨店・スーパー販売額 (注2) | ▲0.8 | 0.1 | 0.5 | 1.1 | 1.4 | n.a. |
| 百貨店販売額 (注2) | 7.8 | 9.1 | 5.9 | 8.0 | ▲2.7 | n.a. |
| スーパー販売額 (注2) | ▲2.4 | ▲1.7 | ▲0.8 | ▲0.1 | 2.1 | n.a. |
| コンビニエンスストア販売額 (注2) | ▲1.6 | ▲6.1 | 2.4 | 2.5 | 0.5 | n.a. |
| ドラッグストア販売額 (注2) | 6.5 | 3.4 | 3.4 | 8.2 | 6.2 | n.a. |
| 家電大型専門店販売額 (注2) | ▲2.1 | ▲11.2 | ▲12.3 | ▲5.2 | ▲3.2 | n.a. |
| 乗用車新車登録台数 (含む軽) | ▲35.6 | ▲15.5 | ▲12.6 | ▲17.3 | ▲21.0 | p ▲19.9 |
| 乗用車新車登録台数 (除く軽) | ▲36.1 | ▲12.5 | ▲16.7 | ▲16.8 | ▲22.6 | ▲18.7 |
| 軽乗用車新車販売台数 | ▲34.9 | ▲19.4 | ▲6.5 | ▲18.0 | ▲19.2 | p ▲21.2 |
| 延べ宿泊者数 | p ▲17.3 | p ▲8.3 | p 18.6 | p 81.8 | n.a. | n.a. |

(出所) 経済産業省、日本自動車販売協会連合会静岡県支部、静岡県軽自動車協会、観光庁、日本銀行静岡支店

▽公共投資

(前年比%)

| | 21/10月 | 11月 | 12月 | 22/1月 | 2月 | 3月 |
|----------|--------|-------|------|-------|------|------|
| 公共工事請負金額 | 35.7 | ▲12.0 | 20.5 | 45.7 | 57.8 | 18.9 |

(出所) 東日本建設業保証

▽設備投資

(前年度比%)

| | | 土地投資を含むベース | | | 研究開発投資等を含むベース(注3) | | |
|----------|------|------------|--------|--------|-------------------|--------|--------|
| | | 20年度 | 21年度計画 | 22年度計画 | 20年度 | 21年度計画 | 22年度計画 |
| 短観・設備投資額 | 全産業 | ▲10.8 | 4.2 | 15.8 | ▲7.6 | 8.6 | 9.7 |
| | 製造業 | ▲17.2 | 20.6 | 17.1 | ▲8.3 | 14.8 | 8.0 |
| | 非製造業 | ▲4.3 | ▲9.8 | 14.3 | ▲5.8 | ▲6.9 | 15.1 |

(出所) 日本銀行静岡支店

▽企業収益

(前年度比%)

| | 20年度 | 21年度計画 | 22年度計画 | |
|---------|------|--------|--------|------|
| 短観・経常利益 | 全産業 | ▲19.0 | 35.5 | 8.2 |
| | 製造業 | ▲22.7 | 44.3 | 10.0 |
| | 非製造業 | ▲4.7 | 9.2 | 0.9 |

(出所) 日本銀行静岡支店

pは速報値、rは改訂値

(注1) 転載統計は、原則として出所の資料を基に当店で機械計算を行っています。このため、出所が公表・掲載している計数と、値が異なる可能性があります。また、単位未満の数字のみの場合には、マイナス符号は表示されません。

(注2) 全店ベース

(注3) ソフトウェア・研究開発を含む設備投資(除く土地投資)

(注4) 清水港、田子の浦港、御前崎港、静岡空港の4港合計値

▽住宅投資

(前年比%)

| | 21/10月 | 11月 | 12月 | 22/1月 | 2月 | 3月 |
|----------|--------|------|------|-------|------|------|
| 新設住宅着工戸数 | 25.2 | 10.0 | ▲3.8 | ▲21.9 | ▲4.6 | n.a. |

(出所) 国土交通省

▽輸出

(前年比%)

| | 21/10月 | 11月 | 12月 | 22/1月 | 2月 | 3月 |
|----------|--------|-----|------|-------|--------|------|
| 輸出額 (注4) | 1.6 | 1.8 | ▲5.3 | ▲6.3 | p ▲4.8 | n.a. |

(出所) 清水税関支署

▽生産

(前月比%)

| | 21/10月 | 11月 | 12月 | 22/1月 | 2月 | 3月 |
|---------------------|--------|-----|------|--------|------|------|
| 鉱工業指数・生産 季節調整済 (注5) | 4.6 | 3.0 | ▲2.5 | p ▲1.6 | n.a. | n.a. |

(出所) 静岡県

▽雇用・所得

(倍、前年比%)

| | 21/10月 | 11月 | 12月 | 22/1月 | 2月 | 3月 |
|--------------------------|--------|------|------|-------|------|------|
| 有効求人倍率 季節調整済 | 1.16 | 1.14 | 1.14 | 1.18 | 1.21 | n.a. |
| 常用労働者数 (常用雇用指数a) (注6) | 0.2 | 1.1 | 0.7 | n.a. | n.a. | n.a. |
| 一人当たり名目賃金 (名目賃金指数b) (注6) | 2.0 | 0.2 | ▲0.2 | n.a. | n.a. | n.a. |
| 雇用者所得 (a×b) (注6) | 2.2 | 1.3 | 0.5 | n.a. | n.a. | n.a. |

(出所) 静岡労働局、静岡県、日本銀行静岡支店

▽物価

(前年比%)

| | 21/10月 | 11月 | 12月 | 22/1月 | 2月 | 3月 |
|----------------------|--------|------|-----|-------|-----|------|
| 消費者物価指数(除く生鮮食品) (注7) | ▲0.5 | ▲0.1 | 0.2 | ▲0.1 | 0.4 | n.a. |

(出所) 総務省

▽業況感

(「良い」-「悪い」回答社数構成比%ポイント)

| | 21/12月 | 22/3月 | 6月予測 |
|--------------------|--------|-------|------|
| 短観・業況判断D.I. (注8、9) | 1 | ▲5 | ▲7 |

(出所) 日本銀行静岡支店

(注5) 15年基準

(注6) 15年基準、事業所規模5人以上、全産業

(注7) 20年基準、静岡市

(注8) 全産業

(注9) 21/12月の計数は、22/3月の調査対象企業の見直し後の新ベース

計表 2

▽倒産 (件、億円、%)

| | 21/10月 | 11月 | 12月 | 22/1月 | 2月 | 3月 |
|-------------|---------|-------|-------|-------|-------|-------|
| 倒産 件数(注1) | 20 | 19 | 13 | 8 | 7 | 16 |
| 前年比 | 81.8 | 18.7 | ▲31.5 | ▲46.6 | ▲46.1 | ▲11.1 |
| 倒産 負債総額(注1) | 225 | 11 | 12 | 17 | 7 | 15 |
| 前年比 | 2,686.2 | ▲28.1 | ▲34.1 | ▲87.9 | ▲76.3 | ▲47.0 |

(出所)東京商工リサーチ静岡支店

▽預金 (前年比%、億円)

| | 21/10月 | 11月 | 12月 | 22/1月 | 2月 | 月末残高 |
|-------------|--------|-----|-----|-------|-----|---------|
| 実質預金 末残(注2) | 3.6 | 3.4 | 2.9 | 2.3 | 2.2 | 258,942 |
| 銀行 | 3.9 | 3.6 | 2.9 | 2.0 | 1.8 | 167,993 |
| 都銀 | 7.4 | 7.2 | 5.5 | 4.4 | 4.2 | 25,435 |
| 地銀・第二地銀 | 4.8 | 4.5 | 3.8 | 3.0 | 2.9 | 139,444 |
| 信金 | 3.1 | 3.1 | 2.9 | 2.9 | 2.8 | 90,949 |

(出所)日本銀行静岡支店

▽貸出 (前年比%、億円)

| | 21/10月 | 11月 | 12月 | 22/1月 | 2月 | 月末残高 |
|-----------|--------|------|------|-------|------|---------|
| 貸出 末残(注3) | ▲1.8 | ▲1.7 | ▲1.6 | ▲1.8 | ▲1.9 | 142,439 |
| 銀行 | ▲3.1 | ▲2.8 | ▲2.8 | ▲2.9 | ▲3.0 | 101,087 |
| 都銀 | ▲3.5 | ▲3.9 | ▲3.0 | ▲2.5 | ▲2.6 | 14,885 |
| 地銀・第二地銀 | ▲2.8 | ▲2.4 | ▲2.5 | ▲2.8 | ▲2.9 | 85,268 |
| 信金 | 1.6 | 1.3 | 1.3 | 1.0 | 0.9 | 41,351 |

(出所)日本銀行静岡支店

(注1) 倒産は負債総額100万円以上の合計

(注2) 国内銀行(ゆうちょ銀行を除く)の県内店舗と、県内に本店を置く信用金庫の合計、実質預金＝表面預金(譲渡性預金は含まない)－小切手・手形

(注3) 国内銀行(ゆうちょ銀行を除く)の県内店舗と、県内に本店を置く信用金庫の合計

(注4) 静岡県内に本店を置く金融機関(地銀・第二地銀、信金)の全店舗ベース

▽貸出約定平均金利 (水準%)

| | 21/10月 | 11月 | 12月 | 22/1月 | 2月 | 3月 | |
|----------------------------|---------|-------|-------|-------|-------|-------|------|
| 貸出約定平均金利 (ストックベース) (注4) | 地銀・第二地銀 | 1.394 | 1.384 | 1.373 | 1.370 | 1.364 | n.a. |
| | 信金 | 1.337 | 1.335 | 1.329 | 1.328 | 1.327 | n.a. |

(出所)日本銀行静岡支店

▽銀行券 (億円)

| | 21/10月 | 11月 | 12月 | 22/1月 | 2月 | 3月 |
|----------|--------|-------|--------|-------|-----|-------|
| 受入額 | 952 | 1,024 | 1,035 | 1,525 | 932 | 1,160 |
| 支払額 | 1,184 | 1,088 | 2,524 | 590 | 961 | 1,392 |
| 受払(▲)超過額 | ▲232 | ▲64 | ▲1,489 | 935 | ▲29 | ▲232 |

(出所)日本銀行静岡支店