

2022年4月1日

日本銀行高松支店

徳島事務所

---

企業短期経済観測調査結果の概要（2022年3月）

— 四国地区、香川県、徳島県 —

---

今回調査から調査対象企業の見直しを実施しています。  
詳細については、本日公表の「短観調査対象企業の定例  
見直しについて」をご参照ください。

【照会先】

- ・四国地区および香川県の内容について  
日本銀行高松支店総務課 087-825-1102
- ・徳島県の内容について  
日本銀行徳島事務所 088-622-3126

▽ 回 答 期 間 : 2月24日～3月31日

▽ 調 査 対 象 企 業 数 :

	製造業	非製造業	全産業	回答率
四国地区	167 社	273 社	440 社	100.0 %
香川県	44 社	65 社	109 社	100.0 %
徳島県	33 社	32 社	65 社	100.0 %

## 1. 業況判断

(「良い」-「悪い」、%ポイント)

		21/6月	9月	12月	12月*		22/3月*			
					最近	先行き	最近	変化幅	先行き	変化幅
四国地区	全産業	-8	-8	-4	-4	-5	-9	-5	-11	-2
	製造業	-9	-7	1	2	-2	-9	-11	-8	1
	非製造業	-7	-9	-8	-8	-7	-8	0	-13	-5
香川県	全産業	-12	-15	-16	-16	-11	-21	-5	-23	-2
	製造業	-14	-9	-12	-12	-9	-18	-6	-23	-5
	非製造業	-11	-19	-19	-19	-12	-22	-3	-25	-3
徳島県	全産業	-3	2	8	10	-3	5	-5	4	-1
	製造業	-9	0	3	6	-3	-3	-9	0	3
	非製造業	3	4	13	12	-3	12	0	6	-6
(参考) 全国	全産業	-3	-2	2	2	0	0	-2	-3	-3
	製造業	2	5	6	6	4	2	-4	0	-2
	非製造業	-7	-7	0	0	-2	-2	-2	-5	-3

(注1) 「最近」の変化幅は前回調査の「最近」との対比、「先行き」の変化幅は今回調査の「最近」との対比。以下、同じ。

(注2) \*は新ベース。以下、同じ。

## 2. 四国地区の業種別業況判断

(「良い」-「悪い」、%ポイント)

		21/6月	9月	12月	12月*		22/3月*			
					最近	先行き	最近	変化幅	先行き	変化幅
製造業	食料品	-24	-21	0	4	-3	-23	-27	-23	0
	木材・木製品	-18	-9	-9	0	9	8	8	8	0
	紙・パルプ	22	11	10	11	17	-11	-22	-11	0
	化学	25	17	17	18	0	36	18	9	-27
	はん用・生産用・業務用機械	-3	8	15	15	11	7	-8	4	-3
	電気機械	10	10	20	20	0	10	-10	10	0
	輸送用機械	-18	-27	-18	-18	-14	-23	-5	-14	9
非製造業	建設	23	19	15	12	-10	21	9	0	-21
	不動産・物品賃貸	6	14	33	31	13	19	-12	0	-19
	卸売	-5	2	-4	-4	0	-4	0	-6	-2
	小売	0	-6	-15	-16	4	-14	2	-14	0
	運輸・郵便	-12	-15	-18	-18	-12	-19	-1	-19	0
	情報通信	7	7	7	14	7	26	12	0	-26
	対事業所サービス	0	-6	0	0	0	6	6	-5	-11
	対個人サービス	-34	-34	-25	-26	-22	-30	-4	-26	4
	宿泊・飲食サービス	-85	-95	-65	-65	-50	-95	-30	-60	35

(注) 調査対象企業数が一定数以上ある業種を掲載。

### 3. 売上高

(前年度比、%)

		2020年度	2021年度*	修正率	2022年度*	修正率
四国地区	全産業	-4.4	1.4	0.6	2.3	—
	製造業	-5.2	4.8	0.4	3.2	—
	非製造業	-3.4	-1.8	0.7	1.4	—
香川県	全産業	-5.0	3.3	0.1	0.0	—
	製造業	-8.9	6.0	1.0	-0.4	—
	非製造業	-1.2	0.9	-0.6	0.4	—
徳島県	全産業	-5.3	6.2	0.6	11.8	—
	製造業	-7.8	8.2	0.5	13.1	—
	非製造業	5.4	-4.3	1.1	4.4	—

### 4. 経常利益

(前年度比、%)

		2020年度	2021年度*	修正率	2022年度*	修正率
四国地区	全産業	-15.8	44.3	18.8	-19.9	—
	製造業	-2.3	64.0	28.9	-23.7	—
	非製造業	-50.0	-11.9	-16.0	0.3	—
香川県	全産業	-14.5	17.8	9.1	-10.2	—
	製造業	-22.2	31.6	11.4	-14.3	—
	非製造業	-2.6	1.2	5.6	-3.9	—
徳島県	全産業	-24.8	74.9	3.6	-14.9	—
	製造業	-21.7	80.5	3.6	-15.9	—
	非製造業	-79.4	-37.9	0.9	44.1	—

### 5. 設備投資額 (含む土地投資額)

(前年度比、%)

		2020年度	2021年度*	修正率	2022年度*	修正率
四国地区	全産業	-1.3	-2.4	-3.1	-2.8	—
	製造業	8.0	4.8	-4.2	-7.2	—
	非製造業	-12.9	-11.8	-1.4	3.9	—
香川県	全産業	-30.6	12.2	-0.5	15.9	—
	製造業	-25.9	9.7	4.1	31.1	—
	非製造業	-38.2	17.1	-7.7	-10.7	—
徳島県	全産業	11.0	18.2	0.7	-11.9	—
	製造業	15.8	18.5	0.5	-13.5	—
	非製造業	-48.2	8.4	9.8	44.2	—

### 6. ソフトウェア・研究開発を含む設備投資額

(除く土地投資額) (前年度比、%)

		2020年度	2021年度*	修正率	2022年度*	修正率
四国地区	全産業	0.6	-0.7	-1.5	-1.1	—
	製造業	5.9	5.9	-1.4	-5.0	—
	非製造業	-9.6	-12.7	-1.7	7.4	—
香川県	全産業	-21.1	17.2	-0.5	11.1	—
	製造業	-14.0	14.4	2.4	16.0	—
	非製造業	-38.6	26.4	-8.2	-3.6	—
徳島県	全産業	9.4	14.3	4.0	-7.1	—
	製造業	9.9	15.0	3.9	-8.0	—
	非製造業	-10.2	-20.1	15.5	62.2	—

(注) 修正率は、前回調査との対比。

7. 需給・在庫・価格判断（製造業）

(%ポイント)

		21/6月	9月	12月	12月*		22/3月*			
					最近	先行き	最近	変化幅	先行き	変化幅
					国内での製商品需給判断 （「需要超過」 - 「供給超過」）	四国地区	-26	-25	-21	-20
	香川県	-30	-33	-35	-35	-25	-25	10	-16	9
	徳島県	-26	-23	-18	-15	-18	-28	-13	-22	6
製商品在庫水準判断 （「過大」 - 「不足」）	四国地区	5	6	6	5		6	1		
	香川県	12	7	12	12		10	-2		
	徳島県	3	6	14	12		13	1		
販売価格判断 （「上昇」 - 「下落」）	四国地区	1	4	6	6	19	17	11	35	18
	香川県	-2	5	5	5	9	14	9	33	19
	徳島県	0	18	20	21	24	35	14	38	3
仕入価格判断 （「上昇」 - 「下落」）	四国地区	40	54	60	60	60	71	11	70	-1
	香川県	41	57	61	61	68	77	16	77	0
	徳島県	37	50	60	61	58	78	17	69	-9

8. 設備判断（製造業）

(%ポイント)

		21/6月	9月	12月	12月*		22/3月*			
					最近	先行き	最近	変化幅	先行き	変化幅
					生産・営業用設備判断 （「過剰」 - 「不足」）	四国地区	3	3	3	1
	香川県	5	2	2	2	0	7	5	5	-2
	徳島県	3	6	0	-3	-6	0	3	4	4

## 9. 雇用人員判断

(%ポイント)

			21/6月	9月	12月	12月*		22/3月*			
						最近	先行き	最近	変化幅	先行き	変化幅
雇用人員判断 （「過剰」-「不足」）	四国地区	全産業	-20	-19	-22	-23	-28	-24	-1	-30	-6
		製造業	-8	-11	-13	-14	-20	-18	-4	-21	-3
		非製造業	-27	-25	-27	-27	-32	-28	-1	-35	-7
	香川県	全産業	-16	-15	-19	-20	-24	-20	0	-26	-6
		製造業	-4	-11	-9	-9	-13	-7	2	-21	-14
		非製造業	-23	-18	-25	-26	-30	-27	-1	-29	-2
	徳島県	全産業	-19	-22	-21	-22	-25	-29	-7	-21	8
		製造業	-3	-6	-9	-9	-12	-22	-13	-13	9
		非製造業	-39	-40	-37	-36	-39	-37	-1	-30	7

## 10. 企業金融判断（全産業）

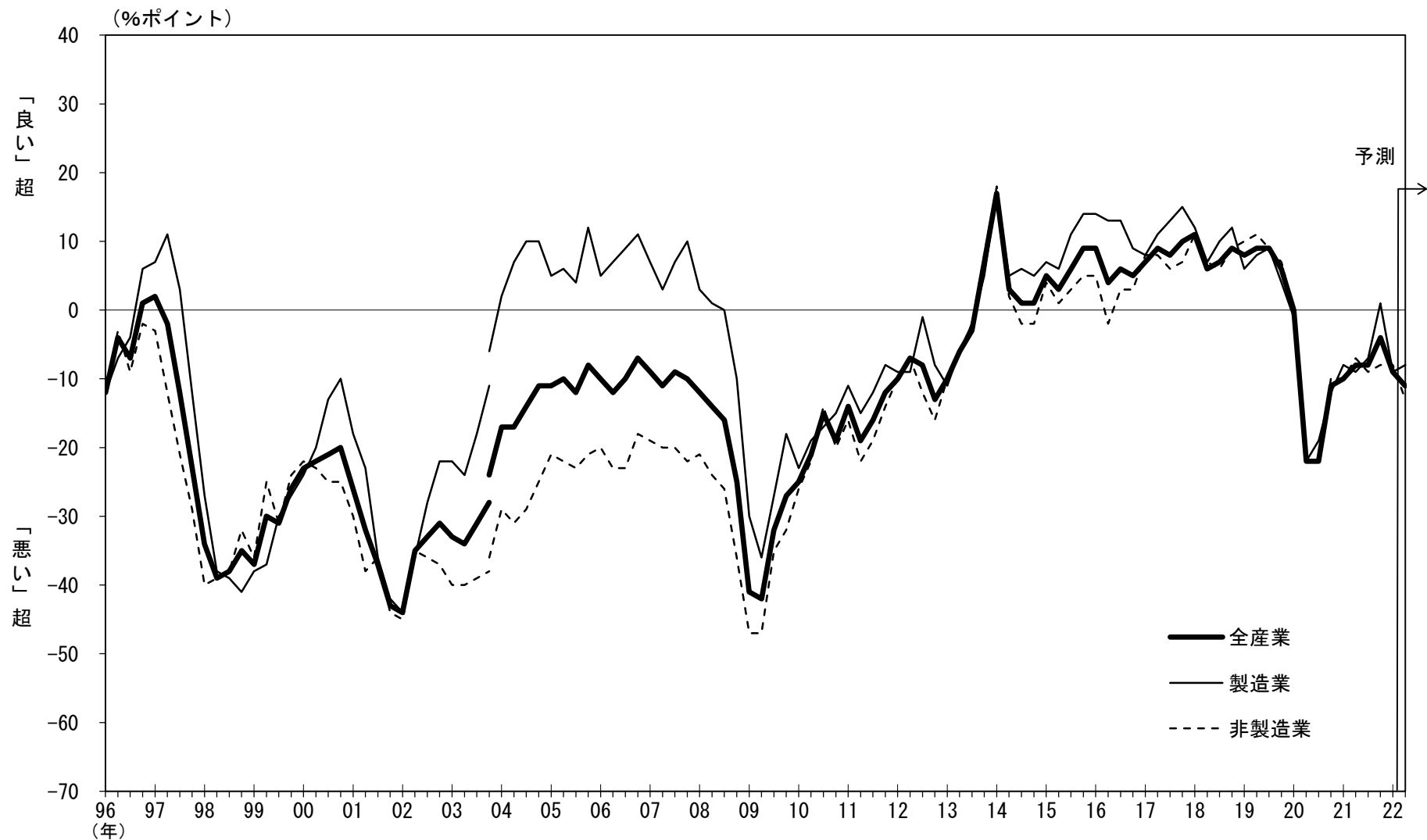
(%ポイント)

		21/6月	9月	12月	12月*		22/3月*			
					最近	先行き	最近	変化幅	先行き	変化幅
資金繰り判断 （「楽である」-「苦しい」）	四国地区	12	11	13	12		11	-1		
	香川県	1	1	8	7		2	-5		
	徳島県	12	12	13	14		16	2		
金融機関の貸出態度判断 （「緩い」-「厳しい」）	四国地区	25	23	22	22		21	-1		
	香川県	20	16	22	21		16	-5		
	徳島県	32	32	30	31		31	0		
借入金利水準判断 （「上昇」-「低下」）	四国地区	-4	-3	-3	-3	0	0	3	8	8
	香川県	-2	-2	-4	-4	1	2	6	18	16
	徳島県	-2	0	0	0	4	-1	-1	3	4

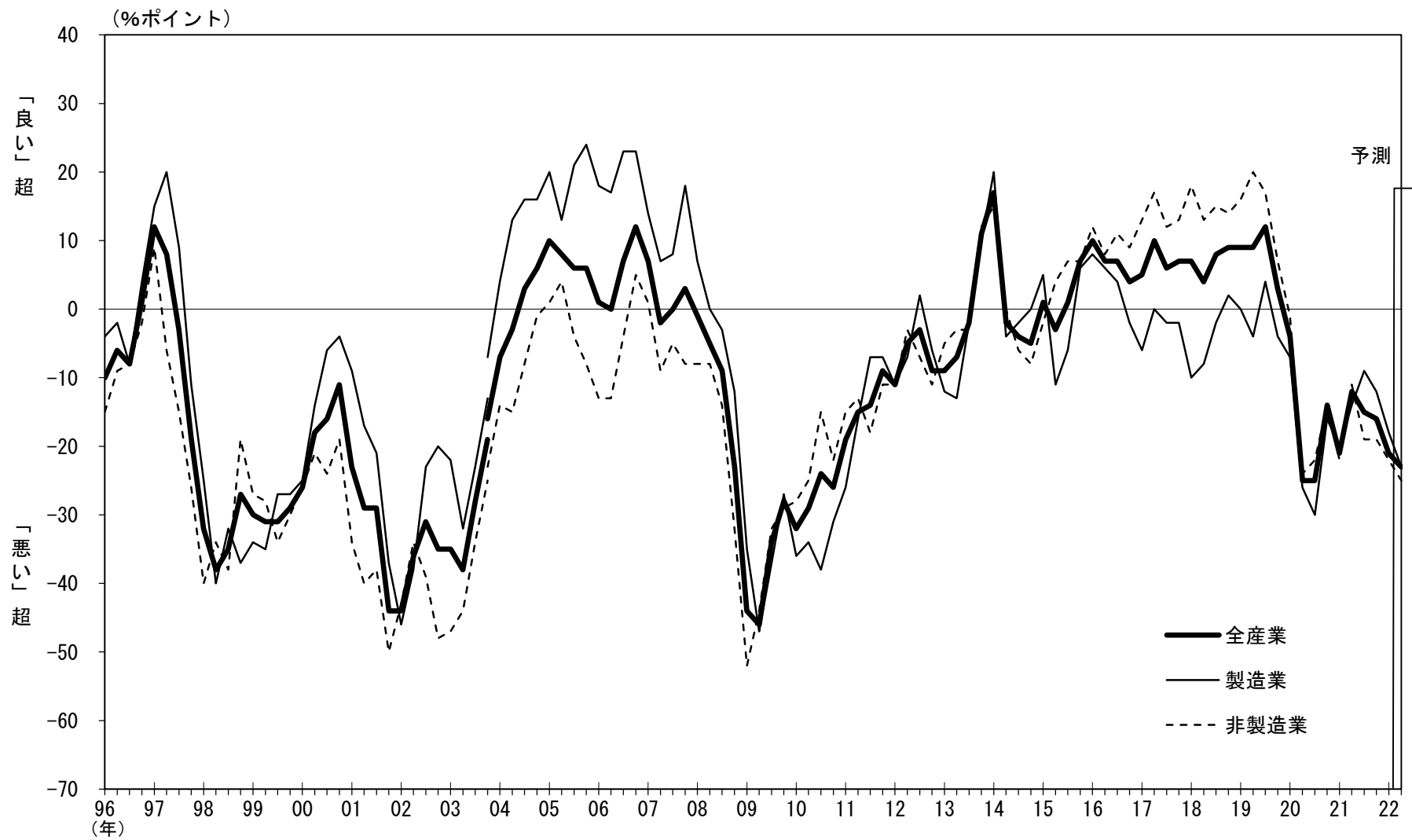
(参考) 業況判断の推移

- (注1) 2004年3月調査より調査対象企業等の見直しを行ったことから、2003年12月調査以前と2004年3月調査以降の計数は連続しない(2003年12月調査については、新ベースによる再集計結果を併記)。以下、同じ。
- (注2) 2004年3月調査以外の調査対象企業見直し時における前回調査の計数は、見直し前の計数を用いて接続。以下、同じ。

▽四国地区



▽香川県





▽徳島県

