

## 山形県金融経済概況

### 1. 全体感

山形県の景気は、横ばい圏内の動きとなった。

最終需要の動向をみると、住宅投資は横ばい圏内の動きとなったものの、公共投資は増加基調を維持している。また、個人消費も底堅く推移している。この間、設備投資は前年を下回る動きとなっている。

こうした中、生産は引き続き弱含みの動きとなった。雇用・所得環境は着実に改善している。消費者物価（生鮮食品を除く総合）は前年を上回った。

### 2. 需要項目別の動向

#### (1) 公共投資・・・増加基調

6月の公共工事請負金額は、国、県、市町村などが増加したため、全体では前年を上回った（前年比75.9%）。

(図表1) 公共工事請負金額 前年比、%

	2018年 9月	12月	2019年 3月	2019年 4月	5月	6月
山形県	▲17.6	81.5	82.2	45.3	▲34.1	75.9

＜資料＞東日本建設業保証(株)

(注) pは速報値、rは前回公表から掲載計数を改訂したもの（以下同じ）。

#### (2) 設備投資・・・前年を下回る動き

5月の建築着工床面積（民間非居住用）は、教育・学習支援などが増加したものの、運輸、製造業などが減少したため、全体では前年を下回った（前年比▲54.7%）。

6月短観における2019年度の設備投資計画（全産業）は、前年度を下回る計画（前年度比▲34.1%）。

(図表2) 建築着工床面積（民間非居住用） 前年比、%

	2018年 6月	9月	12月	2019年 3月	4月	5月
山形県	▲29.9	10.9	▲20.4	▲59.5	▲8.3	▲54.7

＜資料＞国土交通省

(図表3) 県内企業の設備投資額（2019年6月山形短観） 前年度比、%

山形県	2017年度(実績)	2018年度(実績)	2019年度(計画)
全産業	47.5	3.2< 13.0>	▲34.1< 2.1>
製造業	70.7	▲9.0< 17.0>	▲33.9<▲2.2>
非製造業	16.5	26.5< 7.8>	▲34.3< 8.6>

＜資料＞日本銀行山形事務所

〈 〉内は前回調査比修正率、%

### (3) 個人消費 …… 底堅く推移

5月の百貨店・スーパー販売(全店ベース)は、飲食料品などが増加したことから、全体では前年を上回った(前年比0.3%)。この間、コンビニエンスストア、ドラッグストア、ホームセンターは前年を上回った。

(図表4) 百貨店・スーパー販売 前年比、%

山形県	2018年 7~9月	10~12月	2019年 1~3月	2019年 3月	4月	5月
全店	▲1.4	▲3.8	▲2.3	0.8	▲1.3	0.3
既存店	▲0.2	▲2.4	▲1.3	0.1	▲2.0	▲0.4

〈資料〉経済産業省

6月の乗用車新車新規登録・届出台数は、前年を下回った(前年比▲4.8%)。

(図表5) 乗用車新車新規登録・届出台数 前年比、%

山形県	2018年 9月	12月	2019年 3月	2019年 4月	5月	6月
乗用車 合計	▲4.2	8.3	▲4.5	5.7	5.8	▲4.8
普通車	9.0	5.9	▲4.1	20.3	10.2	▲8.6
小型車	▲6.6	4.0	▲6.6	▲5.5	6.6	▲6.4
軽四輪	▲10.7	14.7	▲3.0	7.6	1.6	0.1

〈資料〉東北運輸局

### (4) 住宅投資 …… 横ばい圏内の動き

5月の新設住宅着工戸数は、持家、貸家、分譲が増加したため、全体では前年を上回った(前年比28.2%)。

(図表6) 新設住宅着工戸数 前年比、%

	2018年 6月	9月	12月	2019年 3月	4月	5月
山形県	4.2	▲6.7	50.5	▲3.9	▲30.2	28.2
持家	14.4	0.6	15.9	21.2	4.5	6.3
貸家	▲7.1	▲12.0	18.6	▲23.7	▲64.2	70.8
分譲	▲1.6	▲22.7	3.9倍	▲11.6	20.5	13.0

〈資料〉国土交通省

### 3. 生産・・・弱含み

4月の鉱工業生産指数（季節調整済）は、前月を上回った（前月比0.7%）。業種別には、化学、電子部品・デバイスなど11業種が低下したものの、はん用・生産用・業務用機械、情報通信機械など11業種が上昇した。4月の在庫指数（季節調整済）は、前月を下回った（前月比▲4.8%）。

（図表7）鉱工業指数

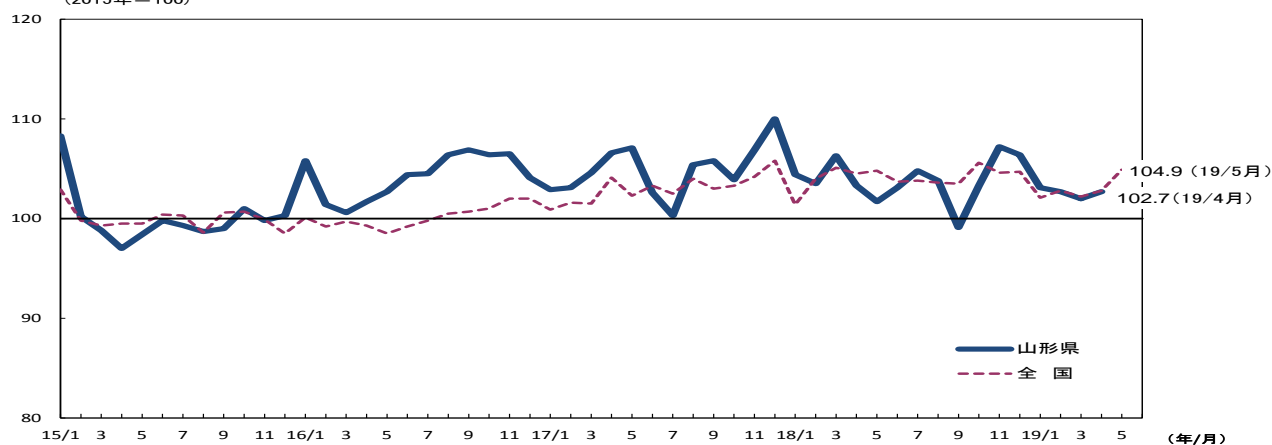
2015年基準

山形県		2018年 6月	9月	12月	2019年 2月	3月	4月
生 産	季節調整済前月比%	1.4	▲4.5	▲0.7	▲0.4	▲0.7	p 0.7
	原指数前年比%	▲1.1	▲9.3	▲4.8	▲0.8	▲5.6	p ▲0.6
在 庫	季節調整済前月比%	0.1	9.6	3.3	▲2.7	5.5	p ▲4.8
	原指数前年比%	▲9.6	▲2.1	▲1.1	▲0.7	5.4	p ▲1.8

〈資料〉山形県企画振興部

（図表8）鉱工業生産指数（季節調整済）の推移

（2015年=100）



〈資料〉経済産業省、山形県企画振興部

### 4. 雇用・所得環境・・・着実に改善

5月の有効求人倍率（季節調整値）は、1.54倍となった。業種別の新規求人数は、宿泊・飲食サービスなどは増加したものの、製造業、卸・小売などが減少した。5月の雇用保険受給者は、前年を下回った（前年比▲2.8%）。

（図表9）雇用関係指標（その1）

倍、%、〈〉内は前年比

山形県	2018年 7~9月	10~12月	2019年 1~3月	2019年 3月	4月	5月
有効求人倍率	1.66	1.66	1.62	1.59	1.55	1.54
完全失業率	1.5	1.2	1.7	—	—	—
雇用保険受給者	〈▲2.2〉	〈1.9〉	〈▲0.1〉	〈▲0.1〉	〈9.4〉	〈▲2.8〉

〈資料〉厚生労働省、総務省、山形労働局

（注）雇用保険受給者の四半期データは、四半期末の水準。

4月の常用雇用指数は、引き続き前年を上回った（前年比2.3%）。業種別には、建設、生活関連サービスなどは前年を下回ったものの、卸・小売、教育・学習支援などは前年を上回った。

4月の所定外労働時間は、前年を下回った（前年比▲9.3%）。業種別には、教育・学習支援、生活関連サービスなどは前年を上回ったものの、製造業、医療・福祉などは前年を下回った。

(図表 10) 雇用関係指標 (その2) 2015年基準、事業所規模5人以上、前年比、%

山形県	2018年 6月	9月	12月	2019年 2月	3月	4月
常用雇用指数	2.3	2.3	1.4	1.3	0.4	2.3
所定外労働時間	0.0	▲8.5	▲13.6	▲10.4	▲9.5	▲9.3

<資料>山形県企画振興部

4月の現金給与総額(名目賃金指数)は、建設、金融・保険などは増加したものの、医療・福祉、宿泊・飲食サービスなどが減少したため、前年を下回った(前年比▲1.1%)。

4月のきまって支給する給与は、前年を上回った(前年比0.1%)。

(図表 11) 所得関係指標 2015年基準、事業所規模5人以上、前年比、%

山形県	2018年 6月	9月	12月	2019年 2月	3月	4月
現金給与総額 (名目賃金指数)	▲0.4	▲2.7	▲1.7	▲1.9	▲2.4	▲1.1
きまって支給 する給与	0.9	▲2.3	▲2.7	▲1.8	▲1.5	0.1

<資料>山形県企画振興部

## 5. 企業倒産・・・落ち着いた動き

6月の企業倒産(負債額10百万円以上)は、件数(5件)、負債総額(7.7億円)とも引き続き低水準(<前年同月>倒産件数2件、負債総額0.9億円)。

(図表 12) 企業倒産 件、億円

山形県	2018年 9月	12月	2019年 3月	2019年 4月	5月	6月
件数	6	5	7	2	4	5
負債総額	13.0	1.8	8.5	31.9	12.7	7.7

<資料>(株)東京商工リサーチ

## 6. 物価・・・前年を上回る動き

5月の消費者物価指数(山形市、生鮮食品を除く総合)は、光熱・水道、食料、教養娯楽などが前年を上回ったことから、全体でも前年を上回った(前年比1.1%)。

(図表 13) 消費者物価指数

2015年基準、前年比、%

山形市	2018年 6月	9月	12月	2019年 3月	4月	5月
総合	0.4	1.2	0.4	0.8	1.2	1.0
生鮮食品を除く総合	0.9	1.1	0.7	1.3	1.3	1.1

<資料>山形県企画振興部

## 7. 金融

5月の県内預金(銀行+信用金庫)は、前年を上回った(前年比0.6%)。一方、5月の県内貸出(銀行+信用金庫)は、前年を下回った(前年比▲0.4%)。

この間、5月の貸出金利は前月からわずかに低下した(前月比▲0.001%ポイント)。

(図表 14) 預金、貸出金

%

山形県	2018年 6月	9月	12月	2019年 3月	4月	5月
実質預金+CD (末残前年比)	0.8	0.4	0.3	0.0	0.4	0.6
貸出金 (末残前年比)	1.2	0.5	0.3	▲0.1	0.0	▲0.4

<資料>日本銀行山形事務所

- (注)・国内銀行(ゆうちょ銀行を除く)、信用金庫の県内全店舗を集計。  
 ・銀行勘定(国内銀行についてはオフショア勘定を除く)を集計。  
 ・実質預金とは、表面預金から未決済の小切手・手形を引いたもの。  
 ・貸出金については、中央政府向け貸出を除く。  
 ・合併・新規出店、撤退等による残高調整は行っていない。

(図表 15) 貸出約定平均金利

%ポイント

山形県	2018年 7~9月	10~12月	2019年 1~3月	2019年 3月	4月	5月
貸出約定平均金利 (総合、ストックベース、月・期中変化幅)	▲0.005	▲0.003	▲0.004	▲0.002	0.000	▲0.001

5月末水準  
1.016%

<資料>日本銀行山形事務所

- (注)山形県内に本店を置く地銀・地銀Ⅱの貸出金利(銀行勘定の円貸出のうち、金融機関向け貸出を除いたもの)を貸出金残高(同)で加重平均したもの。

以上

(内容に関するお問い合わせ先)  
 日本銀行山形事務所  
 TEL: 023-622-4004