

山形県金融経済概況

1. 全体感

山形県の景気は、全体としては持ち直しの動きが続いているが、引き続き厳しい状態にあり、新型コロナウイルス感染症再拡大の影響が強まっている。

最終需要の動向をみると、公共投資は横ばい圏内で推移しているが、設備投資は前年を下回る動きとなっている。個人消費はサービス消費が厳しい状態にあり、持ち直しの動きが緩やかになっている。住宅投資は弱めの動きとなっている。

こうした中、生産は持ち直しの動きが続いている。雇用・所得環境は弱めの動きが続いている。消費者物価（生鮮食品を除く総合）は前年を下回った。

2. 需要項目別の動向

(1) 公共投資・・・横ばい圏内で推移

2月の公共工事請負金額は、国や県の発注は増加したものの、独立行政法人等や市町村などの発注が減少したため、前年を下回った（前年比▲25.3%）。

(図表1) 公共工事請負金額 前年比、%

| | 2020年 3月 | 6月 | 9月 | 2020年 12月 | 2021年 1月 | 2月 |
|-----|-------------|-------|------|--------------|-------------|-------|
| 山形県 | 26.4 | ▲48.1 | ▲5.3 | ▲40.7 | ▲1.8 | ▲25.3 |

<資料>東日本建設業保証(株)

(注) pは速報値、rは前回公表から掲載計数を改訂したもの（以下同じ）。

(2) 設備投資・・・前年を下回る動き

1月の建築着工床面積（民間非居住用）は、電気・ガスや医療・福祉などは減少したものの、農林水産業や教育・学習支援、卸・小売などが増加したため、大きく減少していた前年を大幅に上回った（前年比208.2%）。

12月短観における2020年度の設備投資計画（全産業）は、非製造業で下方修正され、前年度を下回る計画となっている（前年度比▲4.3%）。

(図表2) 建築着工床面積（民間非居住用） 前年比、%

| | 2020年 3月 | 6月 | 9月 | 2020年 11月 | 12月 | 2021年 1月 |
|-----|-------------|------|-------|--------------|------|-------------|
| 山形県 | ▲6.1 | 26.7 | ▲18.7 | 40.3 | ▲6.7 | 208.2 |

<資料>国土交通省

(図表3) 県内企業の設備投資額（2020年12月山形短観） 前年度比、%

| 山形県 | 2018年度(実績) | 2019年度(実績) | 2020年度(計画) |
|------|------------|------------|--------------|
| 全産業 | 3.2 | ▲22.6 | ▲4.3< ▲3.1> |
| 製造業 | ▲9.0 | ▲27.1 | ▲3.3< 3.4> |
| 非製造業 | 26.5 | ▲16.3 | ▲5.6< ▲10.1> |

<資料>日本銀行山形事務所

()内は前回調査比修正率、%

(3) 個人消費 …… 財消費が堅調である一方、サービス消費が厳しい状態にあり
持ち直しの動きが緩やかになっている

1月の百貨店・スーパー販売(全店ベース)は、衣料品等は前年を下回ったものの、
飲食料品の増加から全体では前年を僅かに上回った(前年比0.2%)。コンビニエンス
ストアは、外出者などの減少から前年を下回った。ドラッグストア、ホームセンター
は、衛生用品が好調なほか、巣ごもり需要の継続などから前年を上回った。

(図表4) 百貨店・スーパー販売 前年比、%

| 山形県 | 2020年 4~6月 | 7~9月 | 10~12月 | 2020年 11月 | 12月 | 2021年 1月 |
|-----|---------------|------|--------|--------------|------|-------------|
| 全店 | ▲3.7 | ▲5.3 | ▲1.3 | ▲1.0 | ▲3.0 | 0.2 |
| 既存店 | 1.4 | ▲1.0 | 3.0 | 4.5 | 0.3 | 2.5 |

<資料>経済産業省

2月の乗用車新車新規登録・届出台数は、前年を上回った(前年比5.0%)。

(図表5) 乗用車新車新規登録・届出台数 前年比、%

| 山形県 | 2020年 3月 | 6月 | 9月 | 2020年 12月 | 2021年 1月 | 2月 |
|-----------|-------------|-------|-------|--------------|-------------|-------|
| 乗用車 合計 | ▲15.8 | ▲20.0 | ▲10.4 | 9.4 | 9.7 | 5.0 |
| 普通車 | ▲24.2 | ▲30.6 | ▲10.3 | 10.6 | 17.9 | 22.1 |
| 小型車 | ▲11.5 | ▲21.6 | ▲11.8 | ▲15.1 | ▲7.2 | ▲12.4 |
| 軽四輪 | ▲12.9 | ▲9.9 | ▲9.5 | 32.3 | 17.3 | 8.9 |

<資料>東北運輸局

この間、サービス消費は、新型コロナウイルス感染症の影響などから、飲食・宿泊
を中心に厳しい状態にある。

(4) 住宅投資 …… 弱めの動き

1月の新設住宅着工戸数は、貸家、分譲が減少したものの、持家が増加したため、
全体では前年を上回った(前年比8.2%)。

(図表6) 新設住宅着工戸数 前年比、%

| | 2020年 3月 | 6月 | 9月 | 2020年 11月 | 12月 | 2021年 1月 |
|-----|-------------|-------|-------|--------------|-------|-------------|
| 山形県 | ▲19.5 | ▲42.6 | ▲23.6 | ▲20.8 | ▲19.6 | 8.2 |
| 持家 | 6.8 | ▲17.3 | 10.6 | 10.8 | ▲6.5 | 23.8 |
| 貸家 | ▲47.9 | ▲50.8 | ▲54.0 | ▲58.7 | ▲29.4 | ▲4.5 |
| 分譲 | ▲44.9 | ▲71.4 | ▲45.5 | ▲13.6 | ▲35.2 | ▲8.2 |

<資料>国土交通省

3. 生産・・・持ち直しの動きが続いている

12月の鉱工業生産指数（季節調整済）は、前月を下回った（前月比▲1.3%）。業種別には、電子部品・デバイス、化学など10業種で上昇したものの、情報通信機械やはん用・生産用・業務用機械など12業種で低下した。12月の在庫指数（季節調整済）は、前月を下回った（前月比▲4.9%）。

（図表7）鉱工業指数

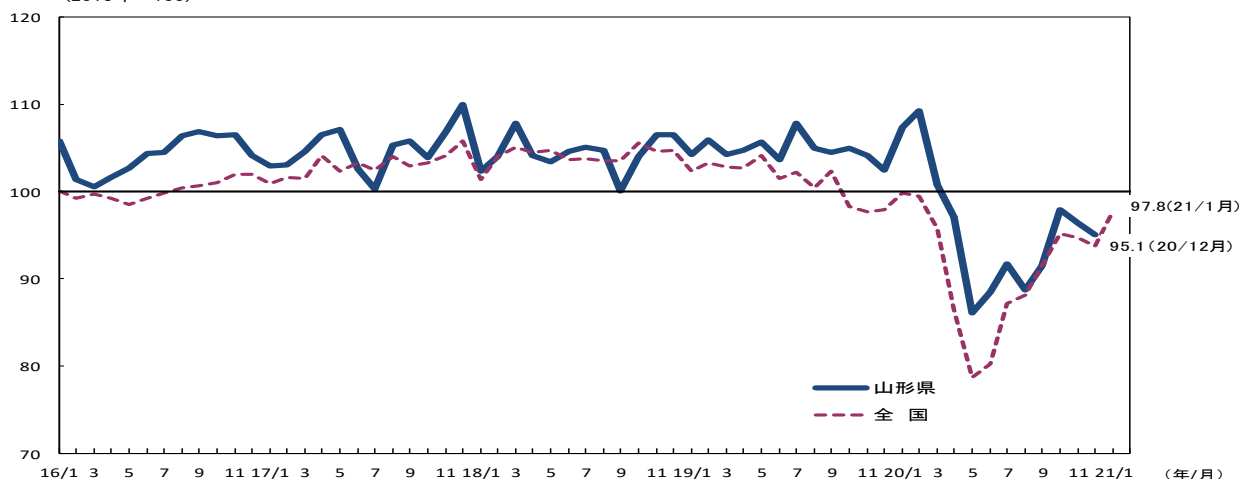
2015年基準

| 山形県 | | 2020年 3月 | 6月 | 9月 | 2020年 10月 | 11月 | 12月 |
|--------|-----------|-------------|-------|-------|--------------|------|--------|
| 生 産 | 季節調整済前月比% | ▲7.8 | 2.8 | 3.2 | 7.0 | ▲1.5 | p ▲1.3 |
| | 原指数前年比% | ▲1.8 | ▲11.7 | ▲10.9 | ▲5.0 | ▲9.1 | p ▲5.7 |
| 在 庫 | 季節調整済前月比% | 8.1 | 5.0 | 1.6 | 2.8 | 10.2 | p ▲4.9 |
| | 原指数前年比% | 7.8 | 9.5 | 6.3 | 10.4 | 21.9 | p 15.7 |

〈資料〉山形県

（図表8）鉱工業生産指数（季節調整済）の推移

（2015年=100）



〈資料〉経済産業省、山形県

4. 雇用・所得環境・・・弱めの動き

1月の有効求人倍率（季節調整値）は、1.15倍となった。業種別の新規求人数は、宿泊・飲食サービスや卸・小売などで減少した。1月の雇用保険受給者は、前年を上回った（前年比14.4%）。

（図表9）雇用関係指標（その1）

倍、%、〈〉内は前年比

| 山形県 | 2020年 4～6月 | 7～9月 | 10～12月 | 2020年 11月 | 12月 | 2021年 1月 |
|---------|---------------|--------|--------|--------------|--------|-------------|
| 有効求人倍率 | r 1.09 | r 1.05 | r 1.05 | r 1.03 | r 1.05 | 1.15 |
| 完全失業率 | 2.4 | 2.3 | 1.7 | — | — | — |
| 雇用保険受給者 | 〈20.6〉 | 〈33.3〉 | 〈31.5〉 | 〈36.3〉 | 〈31.5〉 | 〈14.4〉 |

〈資料〉厚生労働省、総務省、山形労働局

（注）有効求人倍率、雇用保険受給者の四半期データは、四半期末の水準。

12月の常用雇用指数は、前年を下回った（前年比▲1.4%）。業種別には、運輸・郵便や建設などが前年を上回ったが、製造業や宿泊・飲食サービス、卸・小売などは前年を下回った。

12月の所定外労働時間は、前年を上回った（前年比4.5%）。業種別には、宿泊・飲食サービスや医療・福祉などが前年を下回ったが、教育・学習支援や運輸・郵便などは前年を上回った。

（図表10）雇用関係指標（その2） 2015年基準、事業所規模5人以上、前年比、%

| 山形県 | 2020年 3月 | 6月 | 9月 | 2020年 10月 | 11月 | 12月 |
|---------|-------------|-------|------|--------------|------|------|
| 常用雇用指数 | 0.9 | ▲1.6 | ▲0.9 | ▲0.3 | ▲1.2 | ▲1.4 |
| 所定外労働時間 | ▲6.2 | ▲19.3 | ▲8.9 | ▲10.7 | ▲5.3 | 4.5 |

〈資料〉山形県

12月の現金給与総額（名目賃金指数）は、建設や複合サービスなどは増加したものの、製造業や卸・小売などが減少したため、前年を下回った（前年比▲8.2%）。

12月のきまって支給する給与は、前年を下回った（前年比▲2.4%）。

（図表11）所得関係指標 2015年基準、事業所規模5人以上、前年比、%

| 山形県 | 2020年 3月 | 6月 | 9月 | 2020年 10月 | 11月 | 12月 |
|--------------------|-------------|------|------|--------------|------|------|
| 現金給与総額 （名目賃金指数） | ▲1.0 | ▲3.2 | ▲1.7 | ▲3.0 | ▲1.8 | ▲8.2 |
| きまって支給 する給与 | ▲1.3 | ▲3.1 | ▲3.2 | ▲2.8 | ▲3.3 | ▲2.4 |

〈資料〉山形県

5. 企業倒産・・・低水準で推移

2月の企業倒産（負債額10百万円以上）は、件数（1件）、負債総額（0.3億円）とも低水準（＜前年同月＞倒産件数2件、負債総額0.7億円）。

（図表12）企業倒産 件、億円

| 山形県 | 2020年 3月 | 6月 | 9月 | 2020年 12月 | 2021年 1月 | 2月 |
|------|-------------|-----|-----|--------------|-------------|-----|
| 件数 | 1 | 2 | 1 | 3 | 7 | 1 |
| 負債総額 | 3.0 | 0.4 | 3.8 | 3.5 | 4.7 | 0.3 |

〈資料〉(株)東京商工リサーチ

6. 物価・・・前年を下回った

1月の消費者物価指数(山形市、生鮮食品を除く総合)は、エネルギー価格の下落などから、前年を下回った(前年比▲0.3%)。

(図表 13) 消費者物価指数

2015年基準、前年比、%

| 山形市 | 2020年 3月 | 6月 | 9月 | 2020年 11月 | 12月 | 2021年 1月 |
|-----------|-------------|------|------|--------------|------|-------------|
| 総合 | 0.1 | ▲0.5 | 0.1 | ▲0.8 | ▲1.0 | ▲0.3 |
| 生鮮食品を除く総合 | ▲0.1 | ▲0.6 | ▲0.5 | ▲0.9 | ▲0.8 | ▲0.3 |

<資料>山形県

7. 金融

1月の県内預金(銀行+信用金庫)は、前年を上回った(前年比10.1%)。また、1月の県内貸出(銀行+信用金庫)も、前年を上回った(前年比3.4%)。

この間、1月の貸出金利は前月から低下した(前月比▲0.001%ポイント)。

(図表 14) 預金、貸出金

%

| 山形県 | 2020年 3月 | 6月 | 9月 | 2020年 11月 | 12月 | 2021年 1月 |
|--------------------|-------------|-----|-----|--------------|-----|-------------|
| 実質預金+CD (未残前年比) | 0.8 | 5.6 | 7.9 | 8.2 | 8.9 | 10.1 |
| 貸出金 (未残前年比) | ▲1.6 | 2.2 | 3.9 | 3.9 | 3.0 | 3.4 |

<資料>日本銀行山形事務所

- (注)・国内銀行(ゆうちょ銀行を除く)、信用金庫の県内全店舗を集計。
 ・銀行勘定(国内銀行についてはオフショア勘定を除く)を集計。
 ・実質預金とは、表面預金から未決済の小切手・手形を引いたもの。
 ・貸出金については、中央政府向け貸出を除く。
 ・合併・新規出店、撤退等による残高調整は行っていない。

(図表 15) 貸出約定平均金利

%ポイント

| 山形県 | 2020年 4~6月 | 7~9月 | 10~12月 | 2020年 11月 | 12月 | 2021年 1月 |
|----------------------------------|---------------|----------|----------|--------------|----------|-------------|
| 貸出約定平均金利 (総合、ストックベース、月・期中変化幅) | r ▲0.014 | r ▲0.004 | r ▲0.018 | r 0.000 | r ▲0.012 | ▲0.001 |

1月末水準
0.959%

<資料>日本銀行山形事務所

- (注)山形県内に本店を置く地銀・地銀Ⅱの貸出金利(銀行勘定の円貸出のうち、金融機関向け貸出を除いたもの)を貸出金残高(同)で加重平均したもの。

以上

(内容に関するお問い合わせ先)
 日本銀行山形事務所
 TEL: 023-622-4004