

## 山形県金融経済概況

### 1. 全体感

山形県の景気は、サービス消費を中心に引き続き厳しい状態にあるが、全体としては持ち直しの動きが続いている。

最終需要の動向をみると、公共投資は横ばい圏内で推移しているが、設備投資は持ち直しつつある。個人消費はサービス消費が厳しい状態にあり、持ち直しの動きが一服している。住宅投資は弱めの動きとなっている。

こうした中、生産は増加している。雇用・所得環境は弱めの動きが続いている。消費者物価（生鮮食品を除く総合）は前年を上回った。

### 2. 需要項目別の動向

#### (1) 公共投資・・・横ばい圏内で推移

4月の公共工事請負金額は、国や市町村などの発注が減少したものの、県の発注が増加したため、前年を上回った（前年比26.3%）。

(図表1) 公共工事請負金額 前年比、%

	2020年 6月	9月	12月	2021年 2月	3月	4月
山形県	▲48.1	▲5.3	▲40.7	▲25.3	▲38.4	26.3

〈資料〉東日本建設業保証(株)

(注) pは速報値、rは前回公表から掲載計数を改訂したもの(以下同じ)。

#### (2) 設備投資・・・持ち直しつつある

3月の建築着工床面積（民間非居住用）は、卸・小売などは減少したものの、運輸や製造業などが増加したため、前年を上回った（前年比66.0%）。

3月短観における2021年度の設備投資計画（全産業）は、製造業中心に3年ぶりに増加する計画となっている（前年度比32.3%）。

(図表2) 建築着工床面積（民間非居住用） 前年比、%

	2020年 6月	9月	12月	2021年 1月	2月	3月
山形県	26.7	▲18.7	▲6.7	208.2	▲43.6	66.0

〈資料〉国土交通省

(図表3) 県内企業の設備投資額（2021年3月山形短観） 前年度比、%

山形県	2019年度(実績)	2020年度(計画)	2021年度(計画)
全産業	▲22.6	▲24.2<▲20.8>	32.3
製造業	▲27.1	▲42.5<▲40.6>	81.6
非製造業	▲16.3	▲1.7<4.1>	▲3.1

〈資料〉日本銀行山形事務所

〈 〉内は前回調査比修正率、%

(3) 個人消費 …… 財消費が堅調である一方、サービス消費が厳しい状態にあり  
持ち直しの動きが一服している

3月の百貨店・スーパー販売（全店ベース）は、飲食料品が増加したものの、家庭用品などの減少から全体では前年を僅かに下回った（前年比▲0.1%）。コンビニエンスストアは、13か月ぶりに前年を上回った。ドラッグストアは前年を下回ったが、ホームセンターは、巣ごもり需要の継続などから前年を上回った。

(図表4) 百貨店・スーパー販売 前年比、%

山形県	2020年 7~9月	10~12月	2021年 1~3月	2021年 1月	2月	3月
全店	▲5.3	▲1.3	0.0	0.2	0.1	▲0.1
既存店	▲1.0	3.0	▲0.2	2.5	▲1.5	▲1.6

〈資料〉経済産業省

4月の乗用車新車新規登録・届出台数は、前年を上回った（前年比19.0%）。

(図表5) 乗用車新車新規登録・届出台数 前年比、%

山形県	2020年 6月	9月	12月	2021年 2月	3月	4月
乗用車 合計	▲20.0	▲10.4	9.4	5.0	8.2	19.0
普通車	▲30.6	▲10.3	10.6	22.1	16.6	38.7
小型車	▲21.6	▲11.8	▲15.1	▲12.4	▲9.7	▲9.2
軽四輪	▲9.9	▲9.5	32.3	8.9	18.5	42.6

〈資料〉東北運輸局

この間、サービス消費は、新型コロナウイルス感染症の影響から飲食・宿泊を中心に引き続き厳しい状態にある。

(4) 住宅投資 …… 弱めの動き

3月の新設住宅着工戸数は、貸家が増加したものの、持家、分譲が減少したため、全体では前年を下回った（前年比▲12.6%）。

(図表6) 新設住宅着工戸数 前年比、%

	2020年 6月	9月	12月	2021年 1月	2月	3月
山形県	▲42.6	▲23.6	▲19.6	8.2	▲14.4	▲12.6
持家	▲17.3	10.6	▲6.5	23.8	▲17.2	▲23.5
貸家	▲50.8	▲54.0	▲29.4	▲4.5	▲51.9	27.0
分譲	▲71.4	▲45.5	▲35.2	▲8.2	101.8	▲13.6

〈資料〉国土交通省

### 3. 生産・・・増加している

2月の鉱工業生産指数（季節調整済）は、前月と同水準となった（前月比0.0%）。業種別には、電子部品・デバイス、化学など9業種で上昇したものの、家具や食料品など13業種で低下した。2月の在庫指数（季節調整済）は、前月を上回った（前月比0.3%）。

（図表7） 鉱工業指数

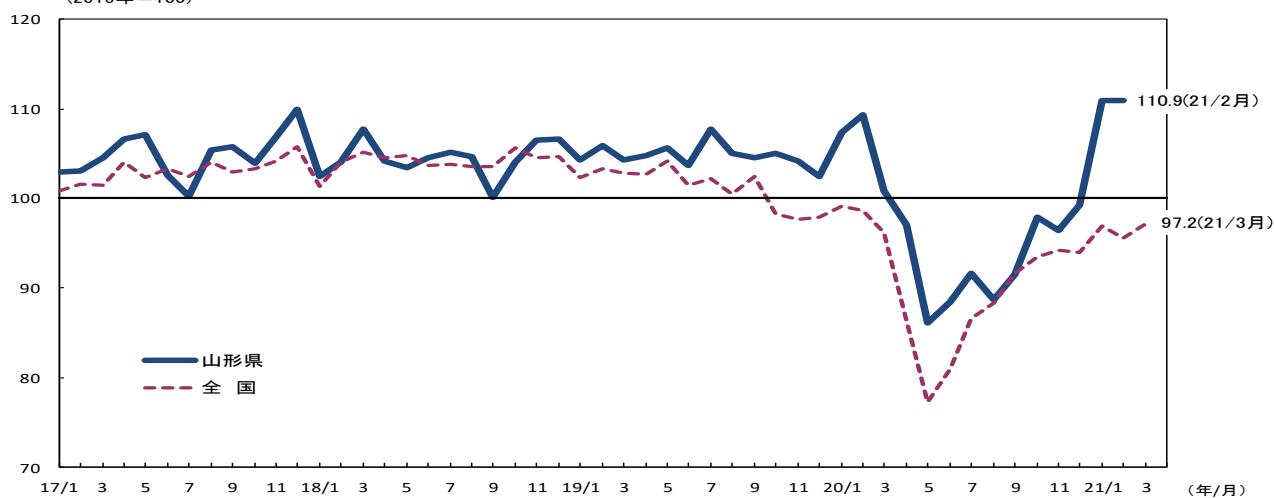
2015年基準

山形県		2020年 3月	6月	9月	2020年 12月	2021年 1月	2月
生 産	季節調整済前月比%	▲7.8	2.8	3.2	2.9	r 11.8	p 0.0
	原指数前年比%	▲1.8	▲11.7	▲10.9	▲1.6	r ▲0.1	p 5.4
在 庫	季節調整済前月比%	8.1	5.0	1.6	▲7.5	r 4.1	p 0.3
	原指数前年比%	7.8	9.5	6.3	12.5	27.3	p 18.6

〈資料〉 山形県

（図表8） 鉱工業生産指数（季節調整済）の推移

（2015年=100）



〈資料〉経済産業省、山形県

### 4. 雇用・所得環境・・・弱めの動き

3月の有効求人倍率（季節調整値）は、1.21倍となった。業種別の新規求人数は、医療・福祉や生活関連サービス・娯楽などで減少したものの、建設や飲食、製造業などで増加した。3月の雇用保険受給者は、前年を上回った（前年比3.7%）。

（図表9） 雇用関係指標（その1）

倍、%、〈〉内は前年比

山形県	2020年 7～9月	10～12月	2021年 1～3月	2021年 1月	2月	3月
有効求人倍率	1.05	1.05	1.21	1.15	1.12	1.21
完全失業率	2.3	1.7	n. a.	—	—	—
雇用保険受給者	〈33.3〉	〈31.5〉	〈3.7〉	〈14.4〉	〈6.1〉	〈3.7〉

〈資料〉厚生労働省、総務省、山形労働局

（注）有効求人倍率、雇用保険受給者の四半期データは、四半期末の水準。

2月の常用雇用指数は、前年を下回った（前年比▲1.5%）。業種別には、製造業や医療・福祉などが前年を上回ったが、宿泊・飲食サービスや運輸・郵便などは前年を下回った。

2月の所定外労働時間は、前年を下回った（前年比▲5.1%）。業種別には、卸・小売や運輸・郵便などが前年を上回ったが、製造業や宿泊・飲食サービス、建設などが前年を下回った。

(図表 10) 雇用関係指標 (その 2) 2015 年基準、事業所規模 5 人以上、前年比、%

山形県	2020年 3月	6月	9月	2020年 12月	2021年 1月	2月
常用雇用指数	0.9	▲1.6	▲0.9	▲1.4	▲2.3	▲1.5
所定外労働時間	▲6.2	▲19.3	▲8.9	4.5	6.7	▲5.1

〈資料〉山形県

2月の現金給与総額（名目賃金指数）は、宿泊・飲食サービスなどは減少したものの、医療・福祉や卸・小売などが増加したため、前年を上回った（前年比 2.7%）。

2月のきまって支給する給与は、前年を上回った（前年比 1.5%）。

(図表 11) 所得関係指標 2015 年基準、事業所規模 5 人以上、前年比、%

山形県	2020年 3月	6月	9月	2020年 12月	2021年 1月	2月
現金給与総額 (名目賃金指数)	▲1.0	▲3.2	▲1.7	▲8.2	2.6	2.7
きまって支給 する給与	▲1.3	▲3.1	▲3.2	▲2.4	2.9	1.5

〈資料〉山形県

## 5. 企業倒産・・・低水準で推移

4月の企業倒産（負債額 10 百万円以上）は、件数（3 件）、負債総額（2.7 億円）とも低水準（＜前年同月＞倒産件数 2 件、負債総額 1.9 億円）。

(図表 12) 企業倒産 件、億円

山形県	2020年 6月	9月	12月	2021年 2月	3月	4月
件数	2	1	3	1	3	3
負債総額	0.4	3.8	3.5	0.3	6.8	2.7

〈資料〉(株)東京商工リサーチ

## 6. 物価・・・前年を上回った

3月の消費者物価指数(山形市、生鮮食品を除く総合)は、設備修繕・維持の上昇などから前年を上回った(前年比0.6%)。

(図表13) 消費者物価指数

2015年基準、前年比、%

山形市	2020年 6月	9月	12月	2021年 1月	2月	3月
総合	▲0.5	0.1	▲1.0	▲0.3	0.0	0.5
生鮮食品を除く総合	▲0.6	▲0.5	▲0.8	▲0.3	0.0	0.6

<資料>山形県

## 7. 金融

3月の県内預金(銀行+信用金庫)は、前年を上回った(前年比9.7%)。また、3月の県内貸出(銀行+信用金庫)も、前年を上回った(前年比3.4%)。

この間、3月の貸出金利は前月と同水準となった(前月比0.000%ポイント)。

(図表14) 預金、貸出金

%

山形県	2020年 6月	9月	12月	2021年 1月	2月	3月
実質預金+CD (未残前年比)	5.6	7.9	8.9	10.1	9.8	9.7
貸出金 (未残前年比)	2.2	3.9	3.0	3.4	2.9	3.4

<資料>日本銀行山形事務所

- (注)・国内銀行(ゆうちょ銀行を除く)、信用金庫の県内全店舗を集計。  
 ・銀行勘定(国内銀行についてはオフショア勘定を除く)を集計。  
 ・実質預金とは、表面預金から未決済の小切手・手形を引いたもの。  
 ・貸出金については、中央政府向け貸出を除く。  
 ・合併・新規出店、撤退等による残高調整は行っていない。

(図表15) 貸出約定平均金利

%ポイント

山形県	2020年 7~9月	10~12月	2021年 1~3月	2021年 1月	2月	3月
貸出約定平均金利 (総合、ストックベース、月・期中変化幅)	▲0.004	▲0.018	▲0.004	r 0.000	r ▲0.004	0.000

3月末水準  
0.956%

<資料>日本銀行山形事務所

- (注)山形県内に本店を置く地銀・地銀Ⅱの貸出金利(銀行勘定の円貸出のうち、金融機関向け貸出を除いたもの)を貸出金残高(同)で加重平均したもの。

以上

(内容に関するお問い合わせ先)  
 日本銀行山形事務所  
 TEL: 023-622-4004