

山形県金融経済概況

1. 全体感

山形県の景気は、サービス消費を中心に引き続き厳しい状態にあるが、全体としては持ち直しの動きが続いている。

最終需要の動向をみると、公共投資は横ばい圏内で推移しているが、設備投資は持ち直しつつある。個人消費はサービス消費が厳しい状態にあり、持ち直しの動きが一服している。住宅投資は弱めの動きとなっている。

こうした中、生産は増加傾向にある。雇用・所得環境は弱めの動きが続いている。消費者物価（生鮮食品を除く総合）は前年を上回った。

2. 需要項目別の動向

(1) 公共投資・・・横ばい圏内で推移

5月の公共工事請負金額は、国などの発注が増加したものの、市町村などの発注が減少したため、前年を下回った（前年比▲1.0%）。

(図表1) 公共工事請負金額 前年比、%

	2020年 6月	9月	12月	2021年 3月	4月	5月
山形県	▲48.1	▲5.3	▲40.7	▲38.4	26.3	▲1.0

<資料>東日本建設業保証(株)

(注) pは速報値、rは前回公表から掲載計数を改訂したもの(以下同じ)。

(2) 設備投資・・・持ち直しつつある

4月の建築着工床面積（民間非居住用）は、卸・小売などは増加したものの、運輸や農林水産業などが減少したため、前年を下回った（前年比▲59.5%）。

3月短観における2021年度の設備投資計画（全産業）は、製造業中心に3年ぶりに増加する計画となっている（前年度比32.3%）。

(図表2) 建築着工床面積（民間非居住用） 前年比、%

	2020年 6月	9月	12月	2021年 2月	3月	4月
山形県	26.7	▲18.7	▲6.7	▲43.6	66.0	▲59.5

<資料>国土交通省

(図表3) 県内企業の設備投資額（2021年3月山形短観） 前年度比、%

山形県	2019年度(実績)	2020年度(計画)	2021年度(計画)
全産業	▲22.6	▲24.2<▲20.8>	32.3
製造業	▲27.1	▲42.5<▲40.6>	81.6
非製造業	▲16.3	▲1.7<4.1>	▲3.1

<資料>日本銀行山形事務所

< > 内は前回調査比修正率、%

(3) 個人消費 …… 財消費が堅調である一方、サービス消費が厳しい状態にあり
持ち直しの動きが一服している

4月の百貨店・スーパー販売（全店ベース）は、衣料品や飲食料品中心に前年を上回った（前年比3.1%）。コンビニエンスストアは、2か月連続で前年を上回ったほか、ドラッグストア、ホームセンターともに、巣ごもり需要の継続などから前年を上回った。

(図表4) 百貨店・スーパー販売 前年比、%

山形県	2020年 7~9月	10~12月	2021年 1~3月	2021年 2月	3月	4月
全店	▲5.3	▲1.3	0.0	0.1	▲0.1	3.1
既存店	▲1.0	3.0	▲0.2	▲1.5	▲1.6	1.6

〈資料〉経済産業省

5月の乗用車新車新規登録・届出台数は、前年を上回った（前年比42.8%）。

(図表5) 乗用車新車新規登録・届出台数 前年比、%

山形県	2020年 6月	9月	12月	2021年 3月	4月	5月
乗用車 合計	▲20.0	▲10.4	9.4	8.2	19.0	42.8
普通車	▲30.6	▲10.3	10.6	16.6	38.7	60.2
小型車	▲21.6	▲11.8	▲15.1	▲9.7	▲9.2	▲8.0
軽四輪	▲9.9	▲9.5	32.3	18.5	42.6	96.5

〈資料〉東北運輸局

この間、サービス消費は、新型コロナウイルス感染症の影響から飲食・宿泊を中心に引き続き厳しい状態にある。

(4) 住宅投資 …… 弱めの動き

4月の新設住宅着工戸数は、前年を下回った（前年比▲16.2%）。持家、貸家、分譲ともに減少した。

(図表6) 新設住宅着工戸数 前年比、%

	2020年 6月	9月	12月	2021年 2月	3月	4月
山形県	▲42.6	▲23.6	▲19.6	▲14.4	▲12.6	▲16.2
持家	▲17.3	10.6	▲6.5	▲17.2	▲23.5	▲4.1
貸家	▲50.8	▲54.0	▲29.4	▲51.9	27.0	▲34.1
分譲	▲71.4	▲45.5	▲35.2	101.8	▲13.6	▲20.6

〈資料〉国土交通省

3. 生産・・・増加傾向

3月の鉱工業生産指数（季節調整済）は、前月を下回った（前月比▲9.4%）。業種別には、電子部品・デバイス、電気機械など8業種で上昇したものの、情報通信機械や化学など14業種で低下した。3月の在庫指数（季節調整済）は、前月を上回った（前月比3.5%）。

（図表7） 鉱工業指数

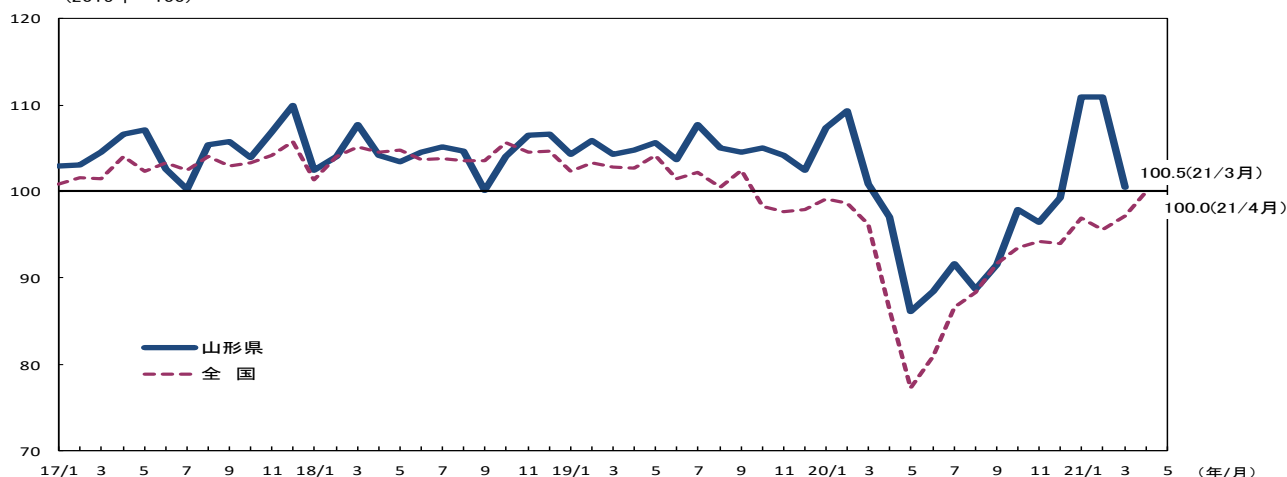
2015年基準

山形県		2020年 6月	9月	12月	2021年 1月	2月	3月
生 産	季節調整済前月比%	2.8	3.2	2.9	11.8	0.0	p ▲9.4
	原指数前年比%	▲11.7	▲10.9	▲1.6	▲0.1	5.4	p 3.2
在 庫	季節調整済前月比%	5.0	1.6	▲7.5	4.1	0.3	p 3.5
	原指数前年比%	9.5	6.3	12.5	27.3	18.6	p 13.6

〈資料〉 山形県

（図表8） 鉱工業生産指数（季節調整済）の推移

（2015年=100）



〈資料〉経済産業省、山形県

4. 雇用・所得環境・・・弱めの動き

4月の有効求人倍率（季節調整値）は、1.23倍となった。業種別の新規求人数は、複合サービスや生活関連サービス・娯楽などで減少したものの、製造業や建設、医療・福祉などで増加した。4月の雇用保険受給者は、前年を上回った（前年比7.8%）。

（図表9） 雇用関係指標（その1）

倍、%、〈〉内は前年比

山形県	2020年 7～9月	10～12月	2021年 1～3月	2021年 2月	3月	4月
有効求人倍率	1.05	1.05	1.21	1.12	1.21	1.23
完全失業率	2.3	r 1.9	2.8	—	—	—
雇用保険受給者	〈33.3〉	〈31.5〉	〈3.7〉	〈6.1〉	〈3.7〉	〈7.8〉

〈資料〉厚生労働省、総務省、山形労働局

（注）有効求人倍率、雇用保険受給者の四半期データは、四半期末の水準。

3月の常用雇用指数は、前年を下回った（前年比▲0.9%）。業種別には、製造業などが前年を上回ったが、運輸・郵便や宿泊・飲食サービスなどは前年を下回った。

3月の所定外労働時間は、前年を上回った（前年比6.7%）。業種別には、医療・福祉や生活関連サービスなどが前年を下回ったが、教育・学習支援や卸・小売などが前年を上回った。

（図表 10）雇用関係指標（その2） 2015年基準、事業所規模5人以上、前年比、%

山形県	2020年 6月	9月	12月	2021年 1月	2月	3月
常用雇用指数	▲1.6	▲0.9	▲1.4	▲2.3	▲1.5	▲0.9
所定外労働時間	▲19.3	▲8.9	4.5	6.7	▲5.1	6.7

〈資料〉山形県

3月の現金給与総額（名目賃金指数）は、建設などは減少したものの、卸・小売や医療・福祉などが増加したため、前年を上回った（前年比2.1%）。

3月のきまって支給する給与は、前年を上回った（前年比2.1%）。

（図表 11）所得関係指標 2015年基準、事業所規模5人以上、前年比、%

山形県	2020年 6月	9月	12月	2021年 1月	2月	3月
現金給与総額 （名目賃金指数）	▲3.2	▲1.7	▲8.2	2.6	2.7	2.1
きまって支給 する給与	▲3.1	▲3.2	▲2.4	2.9	1.5	2.1

〈資料〉山形県

5. 企業倒産・・・低水準で推移

5月の企業倒産（負債額10百万円以上）は、件数（1件）、負債総額（0.4億円）とも低水準（＜前年同月＞倒産件数1件、負債総額0.5億円）。

（図表 12）企業倒産 件、億円

山形県	2020年 6月	9月	12月	2021年 3月	4月	5月
件数	2	1	3	3	3	1
負債総額	0.4	3.8	3.5	6.8	2.7	0.4

〈資料〉(株)東京商工リサーチ

6. 物価・・・前年を上回った

4月の消費者物価指数(山形市、生鮮食品を除く総合)は、設備修繕・維持の上昇などから前年を上回った(前年比0.6%)。

(図表13) 消費者物価指数

2015年基準、前年比、%

山形市	2020年 6月	9月	12月	2021年 2月	3月	4月
総合	▲0.5	0.1	▲1.0	0.0	0.5	0.3
生鮮食品を除く総合	▲0.6	▲0.5	▲0.8	0.0	0.6	0.6

<資料>山形県

7. 金融

4月の県内預金(銀行+信用金庫)は、前年を上回った(前年比9.3%)。また、4月の県内貸出(銀行+信用金庫)も、前年を上回った(前年比3.2%)。

この間、4月の貸出金利は低下した(前月比▲0.002%ポイント)。

(図表14) 預金、貸出金

%

山形県	2020年 6月	9月	12月	2021年 2月	3月	4月
実質預金+CD (未残前年比)	5.6	7.9	8.9	9.8	9.7	9.3
貸出金 (未残前年比)	2.2	3.9	3.0	2.9	3.4	3.2

<資料>日本銀行山形事務所

- (注)・国内銀行(ゆうちょ銀行を除く)、信用金庫の県内全店舗を集計。
 ・銀行勘定(国内銀行についてはオフショア勘定を除く)を集計。
 ・実質預金とは、表面預金から未決済の小切手・手形を引いたもの。
 ・貸出金については、中央政府向け貸出を除く。
 ・合併・新規出店、撤退等による残高調整は行っていない。

(図表15) 貸出約定平均金利

%ポイント

山形県	2020年 7~9月	10~12月	2021年 1~3月	2021年 2月	3月	4月
貸出約定平均金利 (総合、ストックベース、月・期中変化幅)	▲0.004	▲0.018	▲0.004	▲0.004	0.000	▲0.002

4月末水準
0.954%

<資料>日本銀行山形事務所

- (注)山形県内に本店を置く地銀・地銀Ⅱの貸出金利(銀行勘定の円貸出のうち、金融機関向け貸出を除いたもの)を貸出金残高(同)で加重平均したもの。

以上

(内容に関するお問い合わせ先)
 日本銀行山形事務所
 TEL: 023-622-4004