

## 企業短期経済観測調査結果(2024年9月神奈川県分) 参考資料

〔定義等は、断りの無い限り「企業短期経済観測調査結果  
(2024年9月神奈川県分)」と同じ〕

(図表1) 業況判断D. I.

(図表2) 業況判断D. I. (業種・規模別)

(図表3) 売上、売上高経常利益率

(図表4) 仕入価格、販売価格判断D. I.

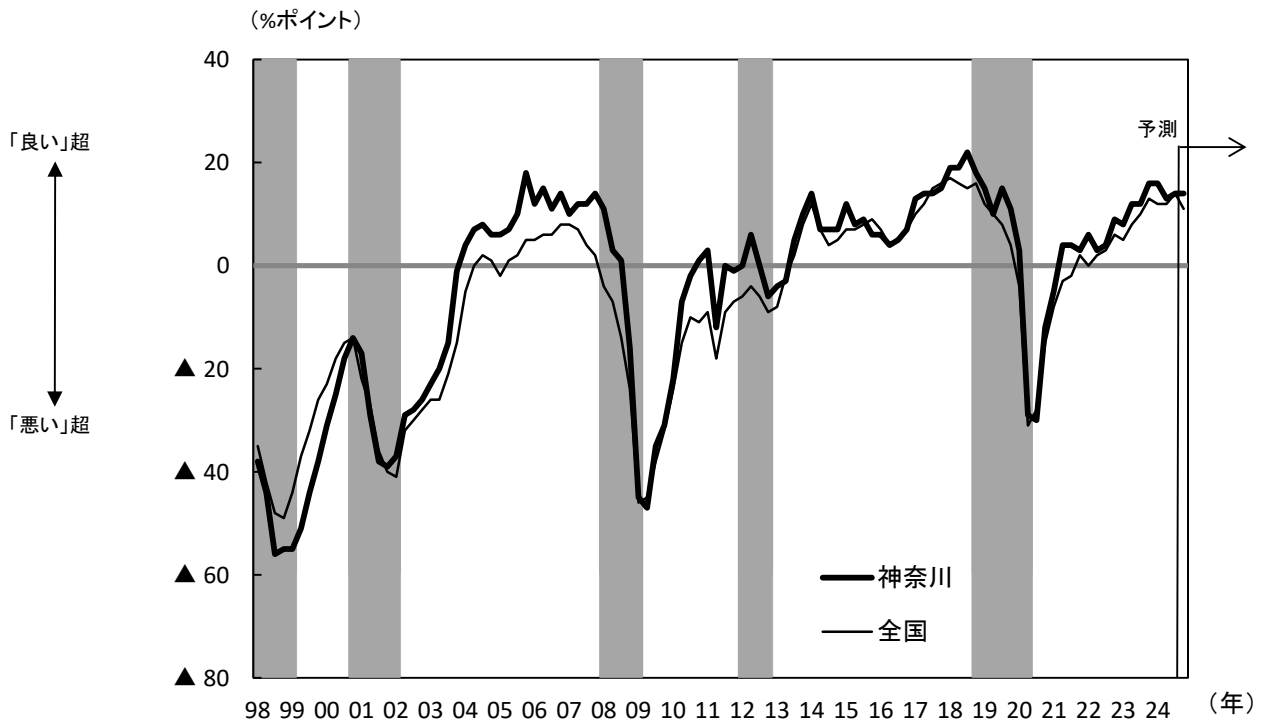
(図表5) 需給、生産・営業用設備、雇用人員判断D. I.

(図表6) 設備投資(有形固定資産計上ベース)の足取り

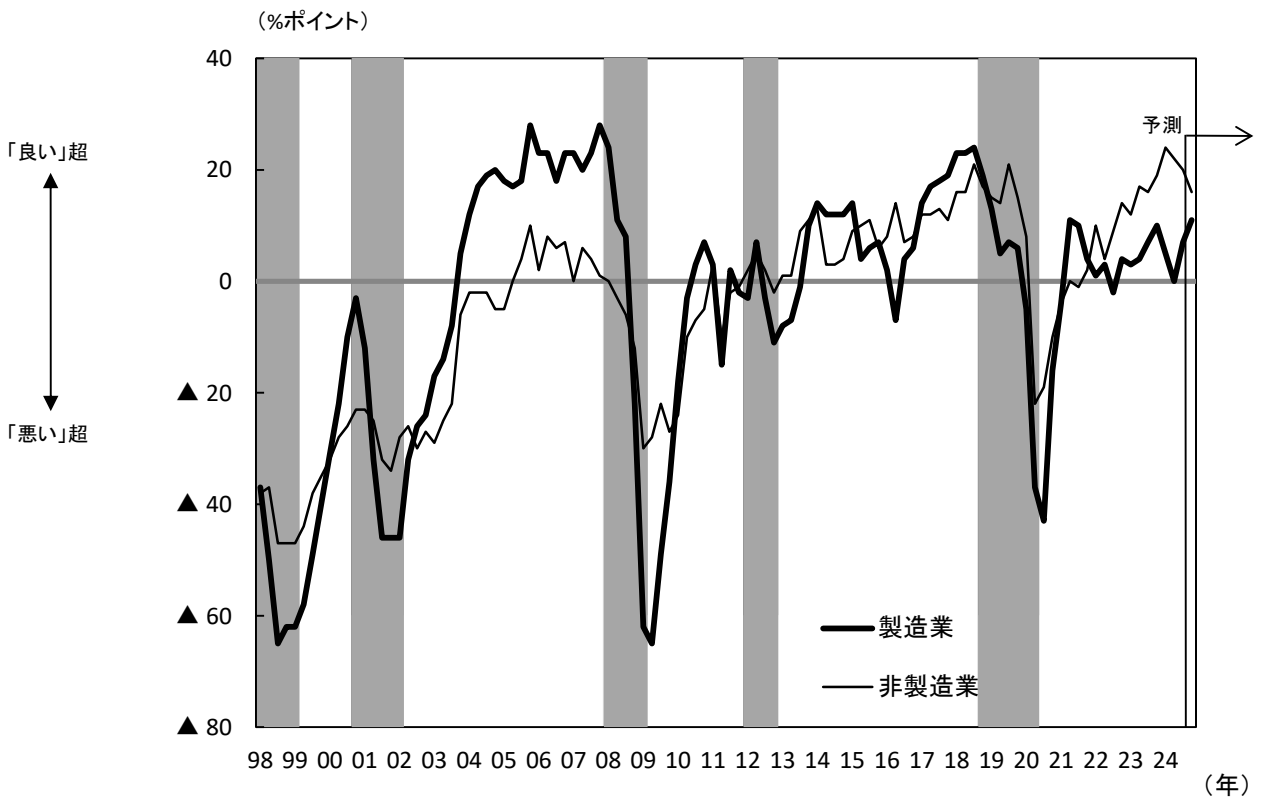
業況判断D. I.

▽業況判断D. I.の推移(実績・予測)

(全国・神奈川県<全産業>)



(製造業・非製造業)



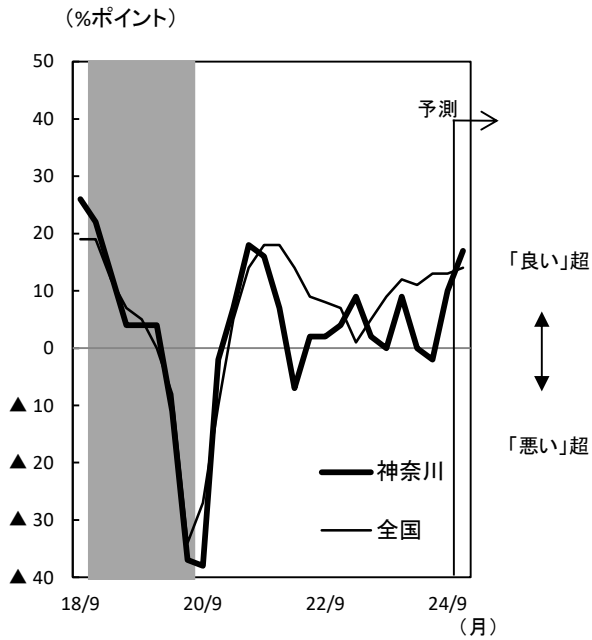
(注)シャドーは景気後退期(内閣府調べ)。製造業・非製造業のグラフは神奈川県分。

業況判断D. I. (業種・規模別)

▽業種・規模別の推移(実績・予測)

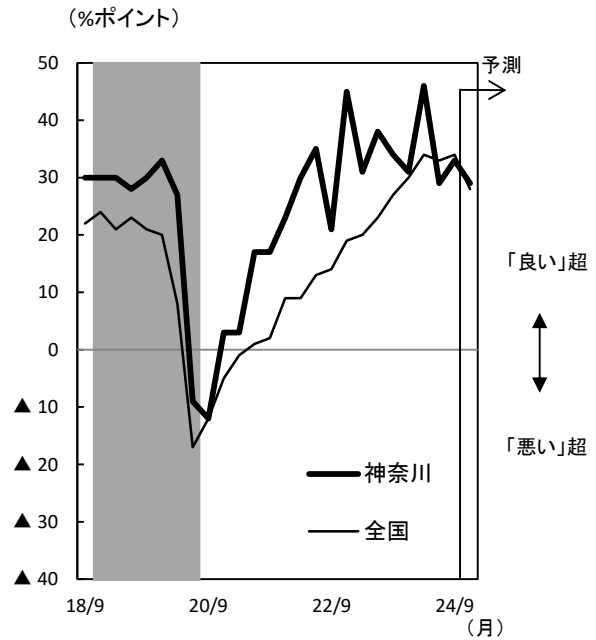
(製造業)

大企業

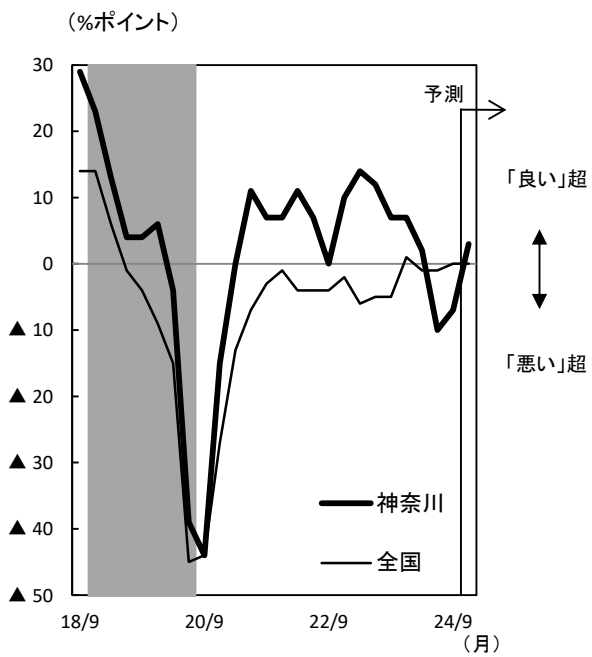


(非製造業)

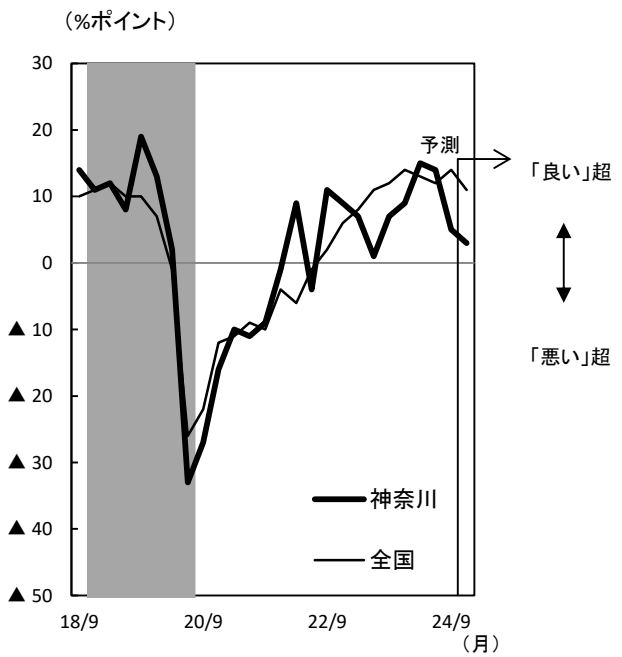
大企業



中小企業



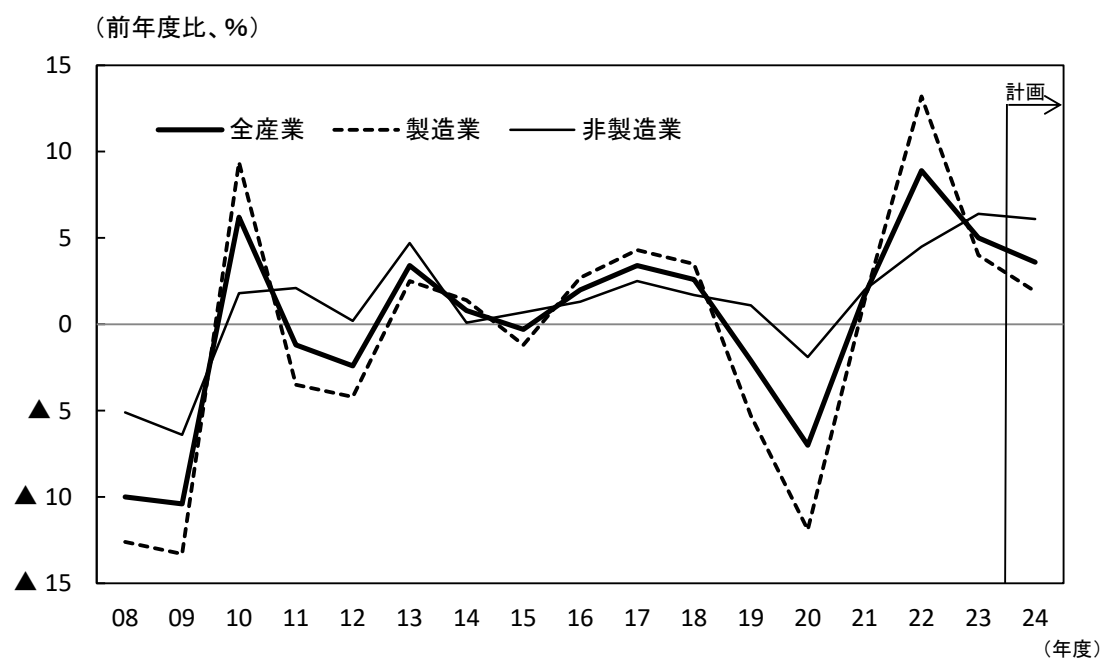
中小企業



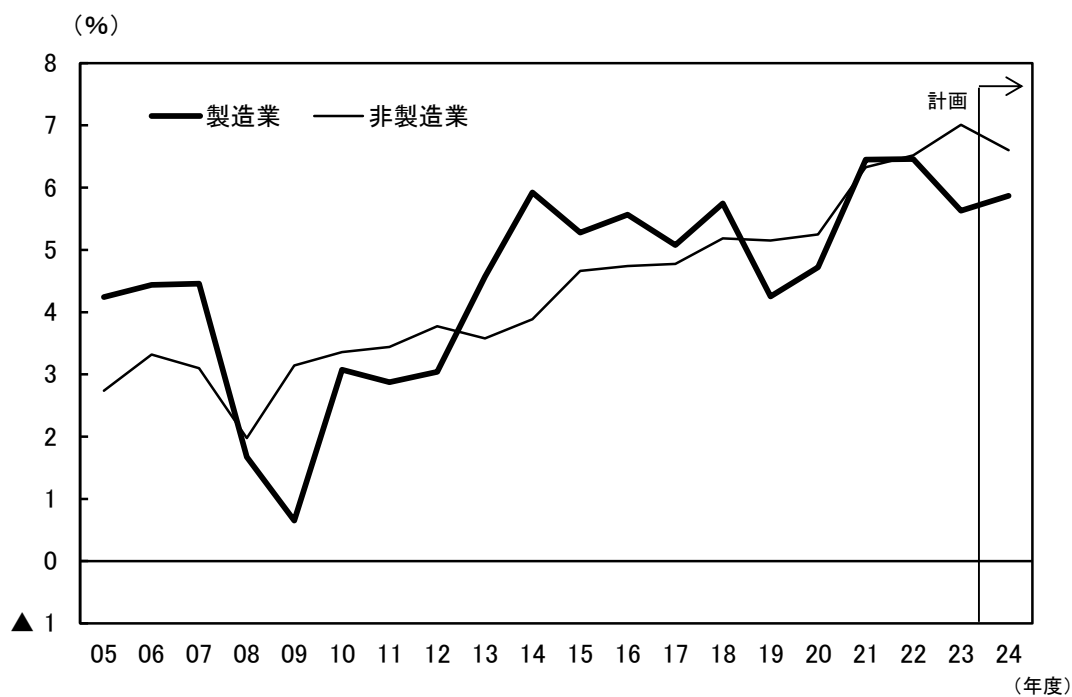
(注)シャドーは景気後退期(内閣府調べ)。

### 売上、売上高経常利益率

#### ▽売上の推移

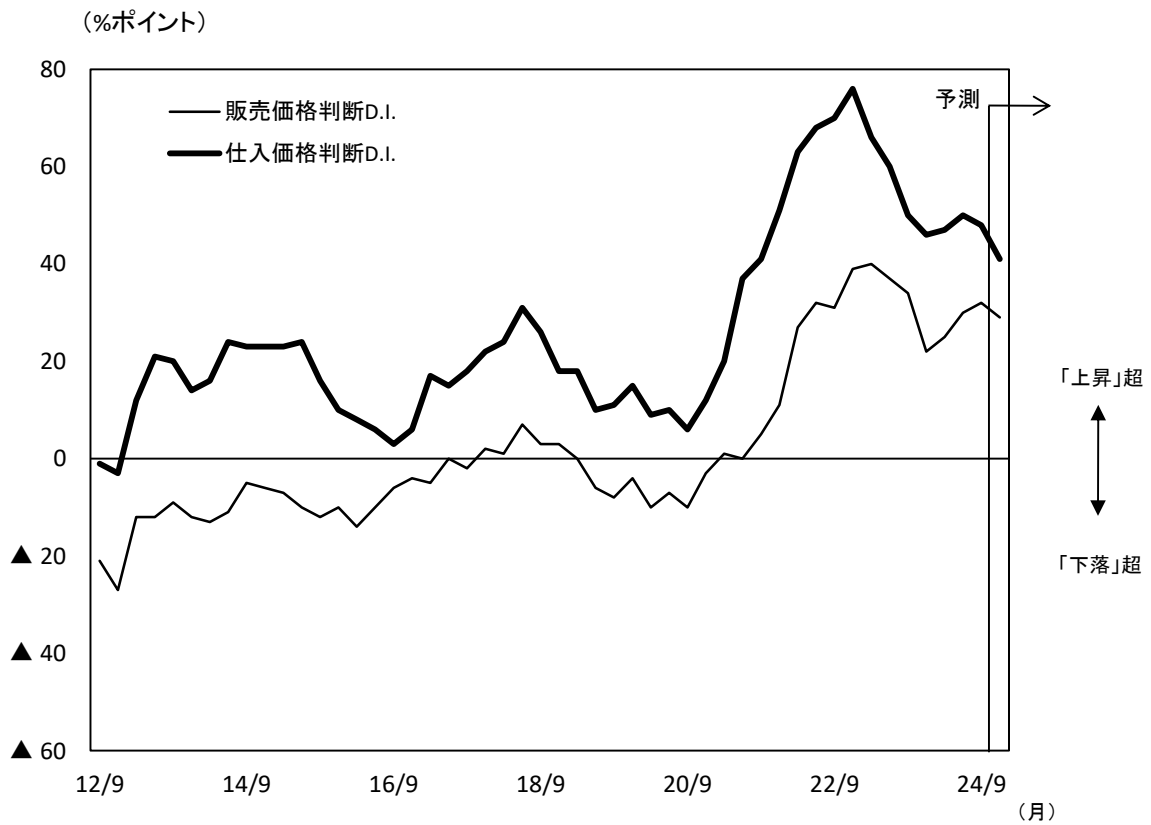


#### ▽売上高経常利益率(製造業、非製造業)

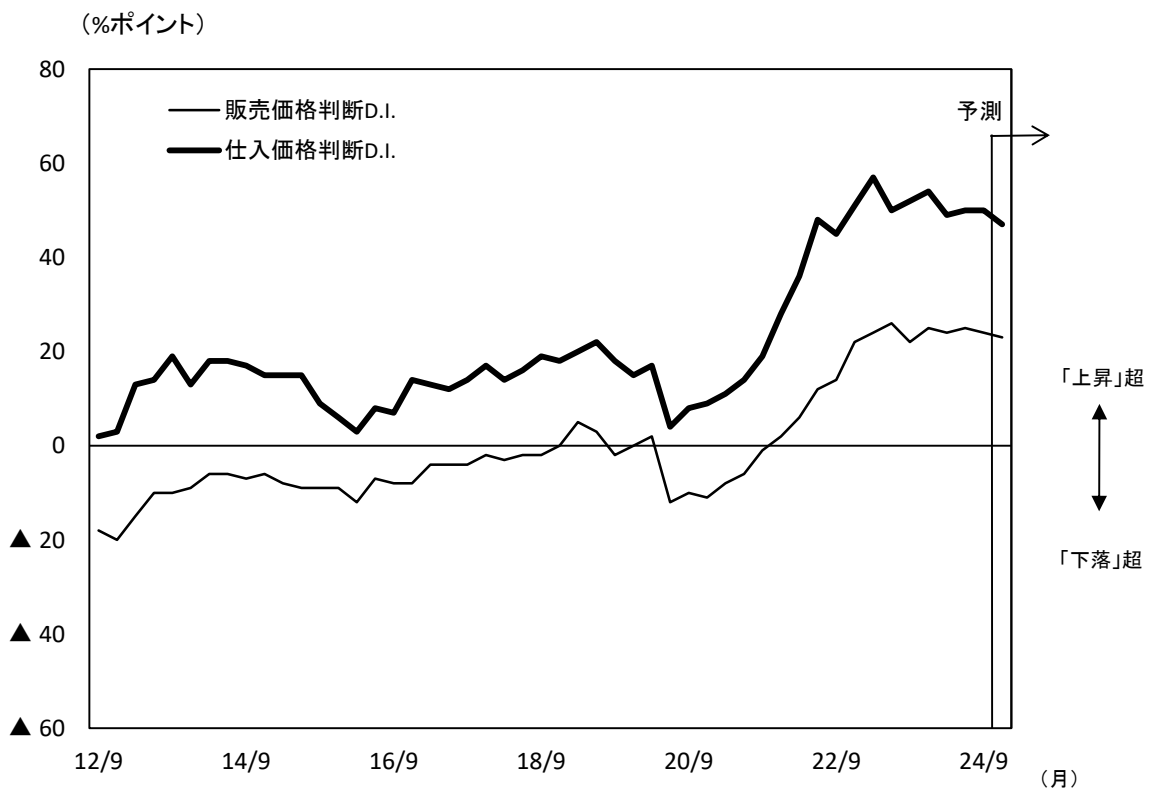


### 仕入価格、販売価格判断D. I.

#### ▽製造業

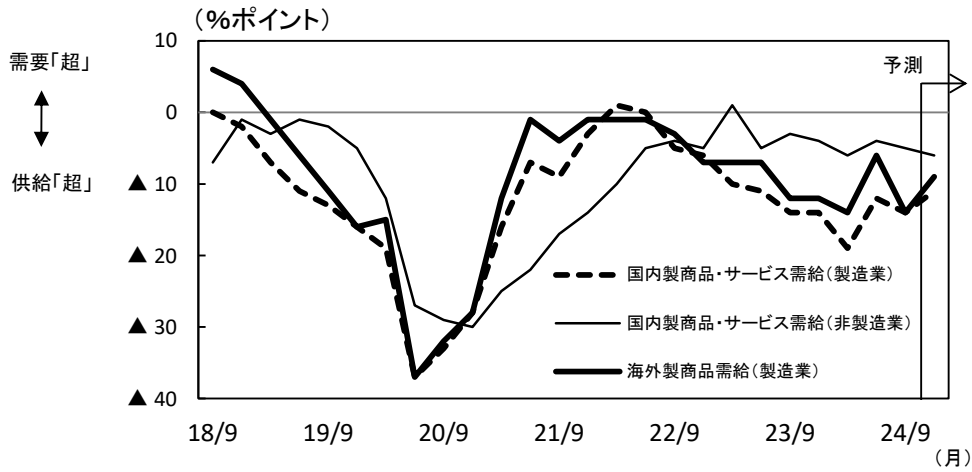


#### ▽非製造業

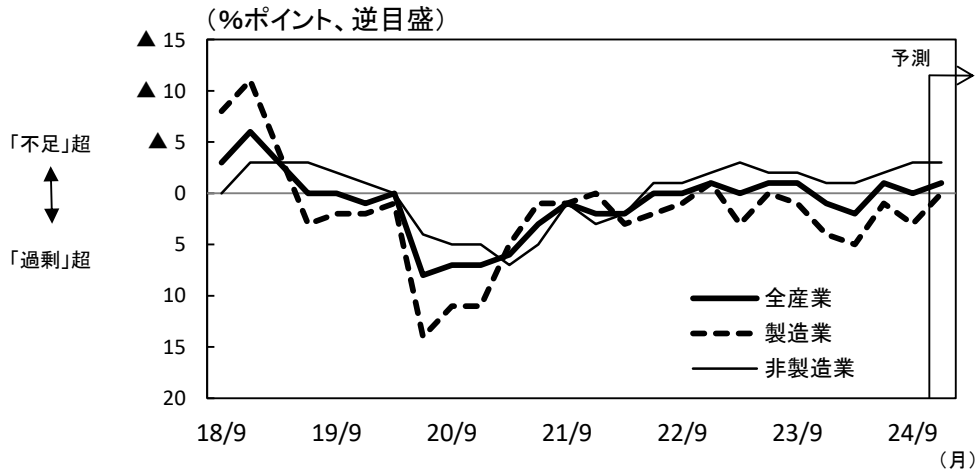


需給、生産・営業用設備、雇用人員判断D. I.

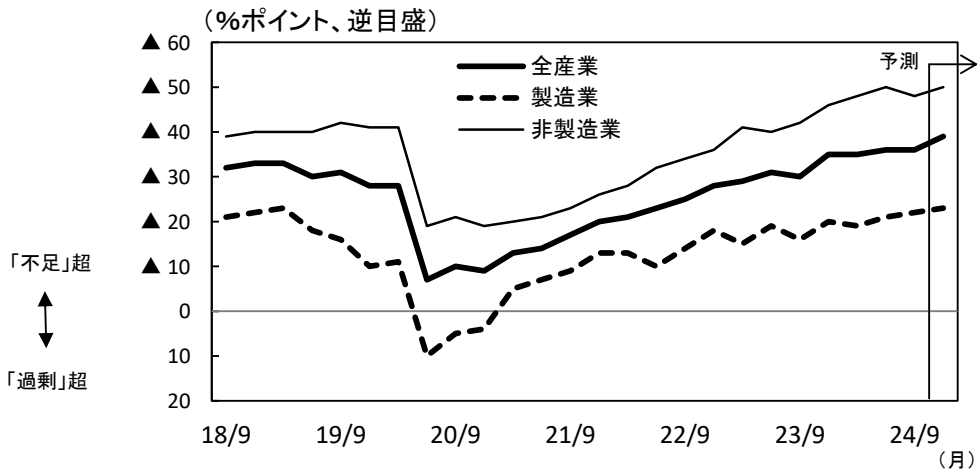
▽需給判断D. I. の推移(実績・予測)



▽生産・営業用設備判断D. I. の推移(実績・予測)



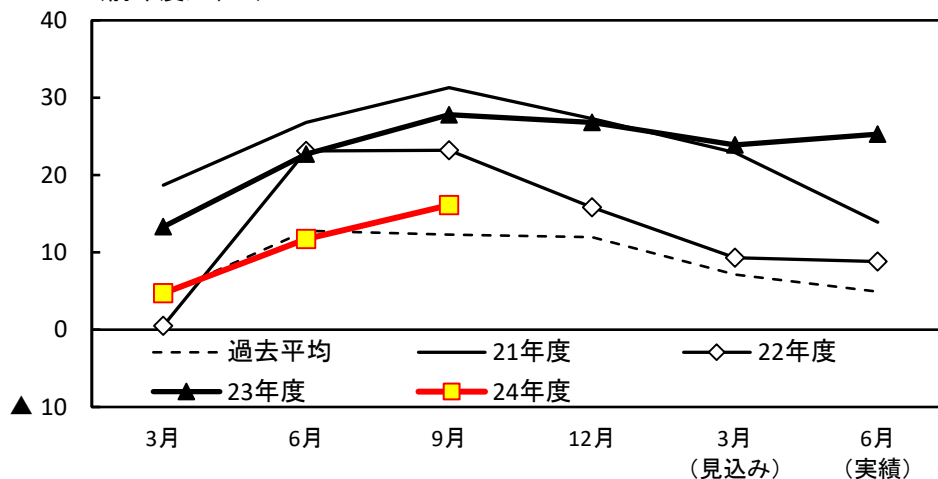
▽雇用人員判断D. I. の推移(実績・予測)



### 設備投資(有形固定資産計上ベース)の足取り

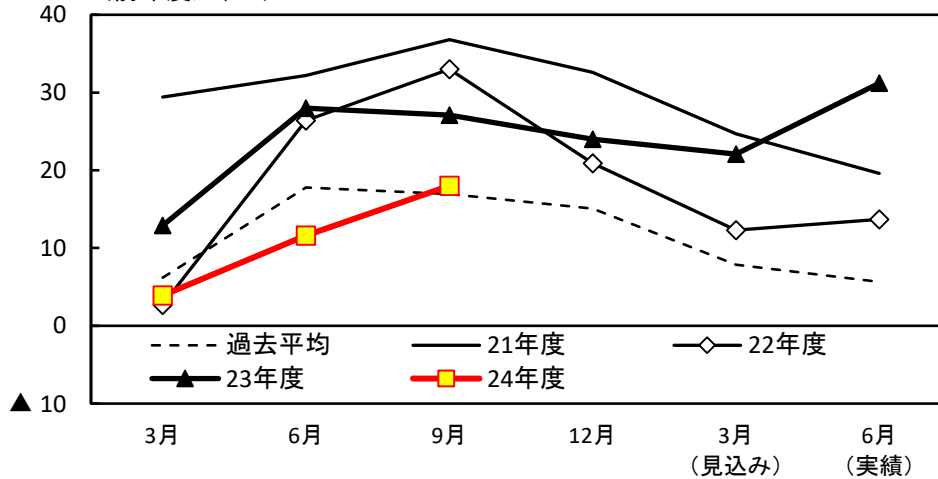
#### ▽全産業

(前年度比、%)



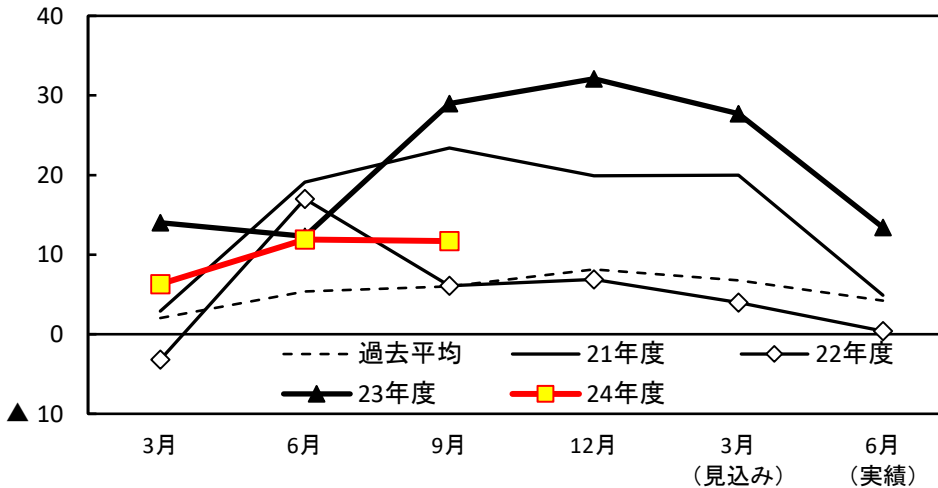
#### ▽製造業

(前年度比、%)



#### ▽非製造業

(前年度比、%)



(注)過去平均は10年度から23年度までの単純平均